



**Министерство  
экологии и природных ресурсов  
Нижегородской области**

Включен в Реестр  
нормативных актов органов  
исполнительной власти  
Нижегородской области

04 АВГ 2021

№ в реестре

17620-319-319-308/21П/09

**П Р И К А З**

14.07.2021

№ 319-308/21П/09

г. Нижний Новгород

**Об установлении  
зоны санитарной охраны водоемника  
для филиала РТРС  
«Нижегородский ОРТПЦ», расположенного в  
с. Чащиha Краснобаковского района  
Нижегородской области**

В соответствии с Федеральным законом от 30 марта 1999 г. № 52-ФЗ «О санитарно-эпидемиологическом благополучии населения», руководствуясь положениями статьи 106 Земельного кодекса Российской Федерации, Положением о министерстве экологии и природных ресурсов Нижегородской области, утвержденным постановлением Правительства Нижегородской области от 31 декабря 2010 г. № 965, на основании санитарно - эпидемиологического заключения Территориального отдела Управления Роспотребнадзора по Нижегородской области в городском округе Семеновский, Варнавинском, Воскресенском, Краснобаковском районах Нижегородской области от 02.11.2018 г. № 52.37.24.000.Т.000011.11.18 о соответствии проекта зоны санитарной охраны водоемника для филиала РТРС «Нижегородский ОРТПЦ», расположенного в с. Чащиha Краснобаковского района Нижегородской области государственным санитарно-эпидемиологическим правилам и нормативам

**п р и к а з ы в а ю:**

1. Установить границы зоны санитарной охраны водоемника для филиала РТРС «Нижегородский ОРТПЦ», расположенного в с. Чащиha Краснобаковского района Нижегородской области согласно приложению к настоящему приказу.

2. Ограничения использования земельных участков водоемника для филиала РТРС «Нижегородский ОРТПЦ», расположенного в с. Чащиha Краснобаковского района Нижегородской области, установлены частью 1 статьи 43 и пунктом 1 части 3 статьи 44 Водного кодекса Российской Федерации, подпунктом 14 пункта 5 статьи 27 Земельного кодекса Российской Федерации.

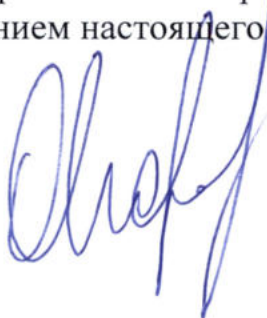
Мероприятия и режим хозяйственного использования территории в границах зоны санитарной охраны водоемника для филиала РТРС «Нижегородский ОРТПЦ», расположенного в с. Чащиha Краснобаковского района Нижегородской области, определены пунктом 3.2 СанПиН 2.1.4.1110-02

«Зоны санитарной охраны источников водоснабжения и водопроводов питьевого назначения».

3. Во исполнение Федерального закона от 13 июля 2015 г. № 218-ФЗ «О государственной регистрации недвижимости» представить в федеральный орган исполнительной власти, уполномоченный Правительством Российской Федерации на осуществление государственного кадастрового учета, государственной регистрации прав, ведение Единого государственного реестра недвижимости и предоставление сведений, содержащихся в Едином государственном реестре недвижимости, документы о зоне санитарной охраны водоисточника для филиала РТРС «Нижегородский ОРТПЦ», расположенного в с. Чащиha Краснобаковского района Нижегородской области.

4. Контроль за исполнением настоящего приказа оставляю за собой.

Министр



Д.Б.Егоров

## ПРИЛОЖЕНИЕ

к приказу министерства экологии  
и природных ресурсов  
Нижегородской области  
от 14.07.2021 № 319-308/21П/ог

### **Границы зоны санитарной охраны водоисточника для филиала РТРС «Нижегородский ОРТПЦ», расположенного в с. Чащиha Краснобаковского района Нижегородской области**

Зона санитарной охраны (далее - ЗСО) организуется для хозяйственно-питьевого водозабора, состоящего из одной действующей скважины № 1/3062. Водозабор находится на южной окраине с. Чащиha Краснобаковского муниципального района Нижегородской области.

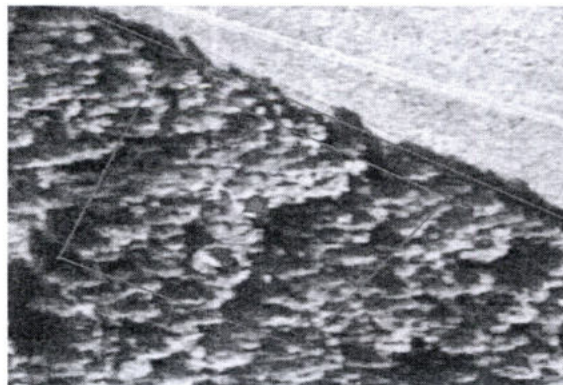
Водопотребление из скважины составляет 12,05 куб.м в сутки.

ЗСО организуется в составе трех поясов: первый пояс (строгoго режима) включает территорию расположения скважины № 1/3062, второй и третий пояса (пояса ограничений) включают территории, предназначенные для предупреждения микробного и химического загрязнения воды в водоносном пласте. Подземные воды отнесены к защищенным от поверхностного загрязнения.

### **Границы первого и второго поясов ЗСО водоисточника для филиала РТРС «Нижегородский ОРТПЦ», расположенного в с. Чащиha Краснобаковского района Нижегородской области**

Нормативные размеры границ первого пояса ЗСО водозаборной скважины № 1/3062 - 30,0 метров сокращены. Границы второго пояса определены в результате гидродинамических расчетов и составляют 15,0 метров.

Границы первого и второго поясов ЗСО скважины № 1/3062 устанавливаются общие, в плане имеют форму трапеции, совпадают с границами ограждения, периметр которого имеет размеры 62,0 м x 50,0 м x 50,0 м x 55,0 м. Скважина расположена в центре трапеции.

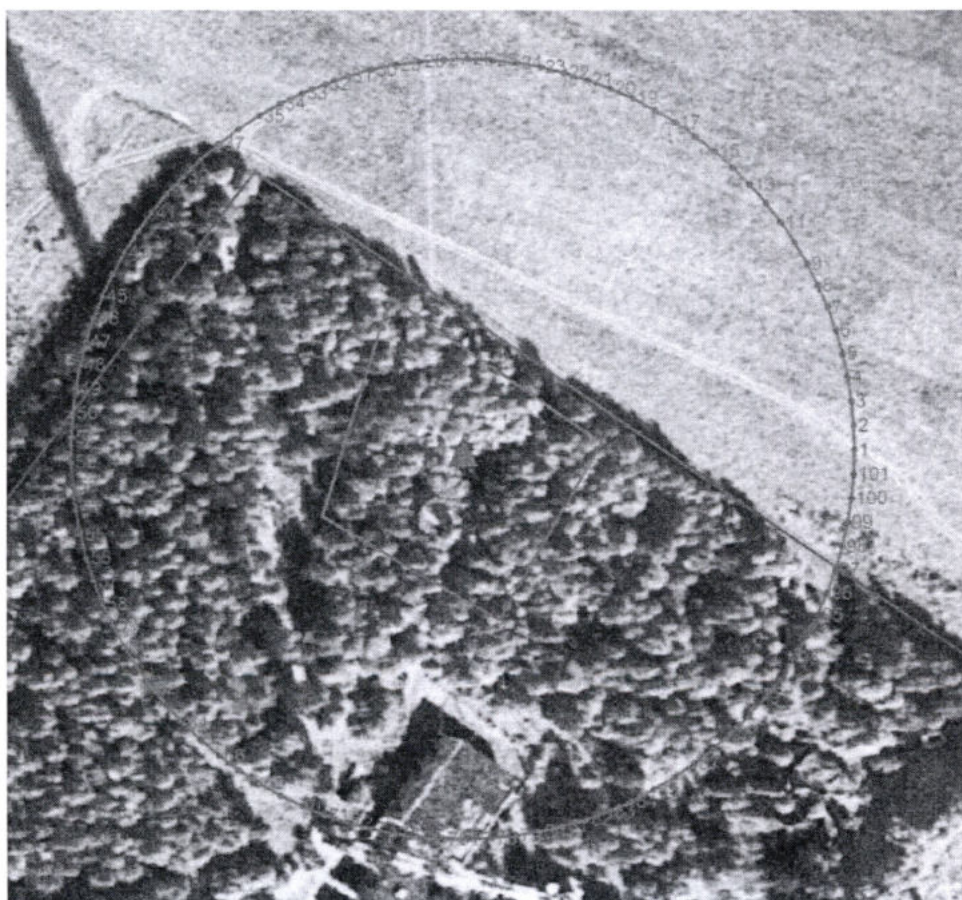


**Координаты характерных точек водоисточника для филиала РТРС  
«Нижегородский ОРТПЦ», расположенного в с. Чашиха  
Краснобаковского района Нижегородской области**

Обозначение характерных точек границ	Координаты, (м) в системе координат ГСК 52	
	х	у
1	616033.17	2286212.91
2	615996.35	2286266.52
3	615951.54	2286240.58
4	615977.78	2286195.75
1	616033.17	2286212.91

**Границы третьего пояса ЗСО водоисточника для филиала РТРС  
«Нижегородский ОРТПЦ», расположенного в с. Чашиха  
Краснобаковского района Нижегородской области**

Граница третьего пояса ЗСО скважины № 1/3062 определена в результате гидродинамических расчетов. Границы третьего пояса ЗСО скважины № 1/3062 имеют в плане форму окружности с расстоянием от скважины 99,0 метров.



**Координаты характерных точек границ третьего пояса ЗСО водосточника  
для филиала РТРС «Нижегородский ОРТПЦ», расположенного в с. Чашиха  
Краснобаковского района Нижегородской области**

Обозначение характерных точек границ	Координаты, (м) в системе координат ГСК 52		Обозначение характерных точек границ	Координаты, (м) в системе координат ГСК 52	
	х	у		х	у
1	615994.59	2286330.09	52	615991.51	2286132.14
2	616000.75	2286329.90	53	615985.37	2286132.52
3	616006.88	2286329.33	54	615979.26	2286133.29
4	616012.96	2286328.37	55	615973.21	2286134.43
5	616018.97	2286327.04	56	615967.24	2286135.94
6	616024.89	2286325.34	57	615961.38	2286137.83
7	616030.69	2286323.27	58	615955.64	2286140.07
8	616036.35	2286320.85	59	615950.06	2286142.67
9	616041.85	2286318.08	60	615944.65	2286145.61
10	616047.17	2286314.97	61	615939.43	2286148.88
11	616052.28	2286311.54	62	615934.43	2286152.47
12	616057.17	2286307.80	63	615929.65	2286156.36
13	616061.82	2286303.76	64	615925.13	2286160.54
14	616066.21	2286299.44	65	615920.88	2286165.00
15	616070.32	2286294.86	66	615916.92	2286169.71
16	616074.14	2286290.03	67	615913.25	2286174.66
17	616077.65	2286284.97	68	615909.90	2286179.82
18	616080.84	2286279.70	69	615906.88	2286185.19
19	616083.69	2286274.24	70	615904.19	2286190.73
20	616086.20	2286268.62	71	615901.86	2286196.43
21	616088.36	2286262.85	72	615899.88	2286202.26
22	616090.15	2286256.96	73	615898.27	2286208.20
23	616091.57	2286250.97	74	615897.04	2286214.24
24	616092.62	2286244.90	75	615896.18	2286220.33
25	616093.29	2286238.78	76	615895.70	2286226.47
26	616093.58	2286232.63	77	615895.60	2286232.63
27	616093.48	2286226.47	78	615895.89	2286238.78
28	616093.00	2286220.33	79	615896.56	2286244.90
29	616092.15	2286214.24	80	615897.61	2286250.97
30	616090.91	2286208.20	81	615899.03	2286256.96
31	616089.30	2286202.26	82	615900.82	2286262.85
32	616087.32	2286196.43	83	615902.98	2286268.62
33	616084.99	2286190.73	84	615905.49	2286274.24
34	616082.31	2286185.19	85	615908.35	2286279.70
35	616079.28	2286179.82	86	615911.53	2286284.97
36	616075.93	2286174.66	87	615915.05	2286290.03
37	616072.27	2286169.71	88	615918.86	2286294.86
38	616068.30	2286165.00	89	615922.97	2286299.44
39	616064.05	2286160.54	90	615927.36	2286303.76
40	616059.53	2286156.36	91	615932.01	2286307.80
41	616054.76	2286152.47	92	615936.90	2286311.54
42	616049.75	2286148.88	93	615942.01	2286314.97
43	616044.53	2286145.61	94	615947.33	2286318.08
44	616039.12	2286142.67	95	615952.83	2286320.85
45	616033.54	2286140.07	96	615958.49	2286323.27
46	616027.81	2286137.83	97	615964.29	2286325.34
47	616021.95	2286135.94	98	615970.21	2286327.04
48	616015.98	2286134.43	99	615976.22	2286328.37
49	616009.93	2286133.29	100	615982.31	2286329.33
50	616003.82	2286132.52	101	615988.44	2286329.90
51	615997.67	2286132.14	1	615994.59	2286330.09