



Включен в Реестр
нормативных актов органов
исполнительной власти
Нижегородской области
25 АВГ 2021

№ в реестре

14421-518-195

**Управление
государственной охраны объектов культурного наследия
Нижегородской области**

П Р И К А З

30.07.2021

№ 195

г. Нижний Новгород

**О включении в единый государственный
реестр объектов культурного наследия
(памятников истории и культуры) народов
Российской Федерации объекта культурного
наследия регионального значения «Пожарная
каланча конструкции инженера Шухова
В.Г.» (Нижегородская область), утверждении
границ и режима использования его
территории**

В соответствии со статьями 3¹, 5¹, 18 Федерального закона от 25 июня 2002 г. № 73-ФЗ «Об объектах культурного наследия (памятниках истории и культуры) народов Российской Федерации», статьями 6, 15 Закона Нижегородской области от 2 февраля 2016 г. № 14-З «Об объектах культурного наследия (памятниках истории и культуры) народов Российской Федерации, расположенных на территории Нижегородской области», на основании заключения (акта) государственной историко-культурной экспертизы **п р и к а з ы в а ю:**

1. Включить в единый государственный реестр объектов культурного наследия (памятников истории и культуры) народов Российской Федерации в качестве объекта культурного наследия регионального значения памятник «Пожарная каланча конструкции инженера Шухова В.Г.», 1935 г., расположенный по адресу: Нижегородская область, Балахнинский район, пос. Ляхово, ул. Большая (в непосредственной близости от дома № 51 по ул. Большой).

2. Утвердить границы территории объекта культурного наследия регионального значения «Пожарная каланча конструкции инженера Шухова В.Г.», расположенного по адресу: Нижегородская область, Балахнинский район, пос. Ляхово, ул. Большая (в непосредственной близости от дома № 51 по ул. Большой), согласно приложению 1 к настоящему приказу.

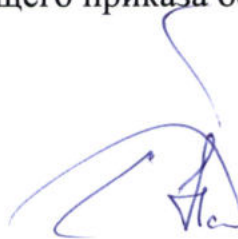
3. Утвердить режим использования территории объекта культурного наследия регионального значения «Пожарная каланча конструкции инженера Шухова В.Г.», расположенного по адресу: Нижегородская область, Балахнинский район, пос. Ляхово, ул. Большая (в непосредственной близости от дома № 51 по ул. Большой), согласно приложению 2 к настоящему приказу.

4. Исключить выявленный объект культурного наследия «Пожарная каланча конструкции инженера Шухова В.Г.» (Нижегородская область, Балахнинский район, пос. Ляхово, ул. Большая) из перечня выявленных объектов культурного наследия.

5. Приказ вступает в силу со дня регистрации в Реестре нормативных актов органов исполнительной власти Нижегородской области.

6. Контроль за исполнением настоящего приказа оставляю за собой.

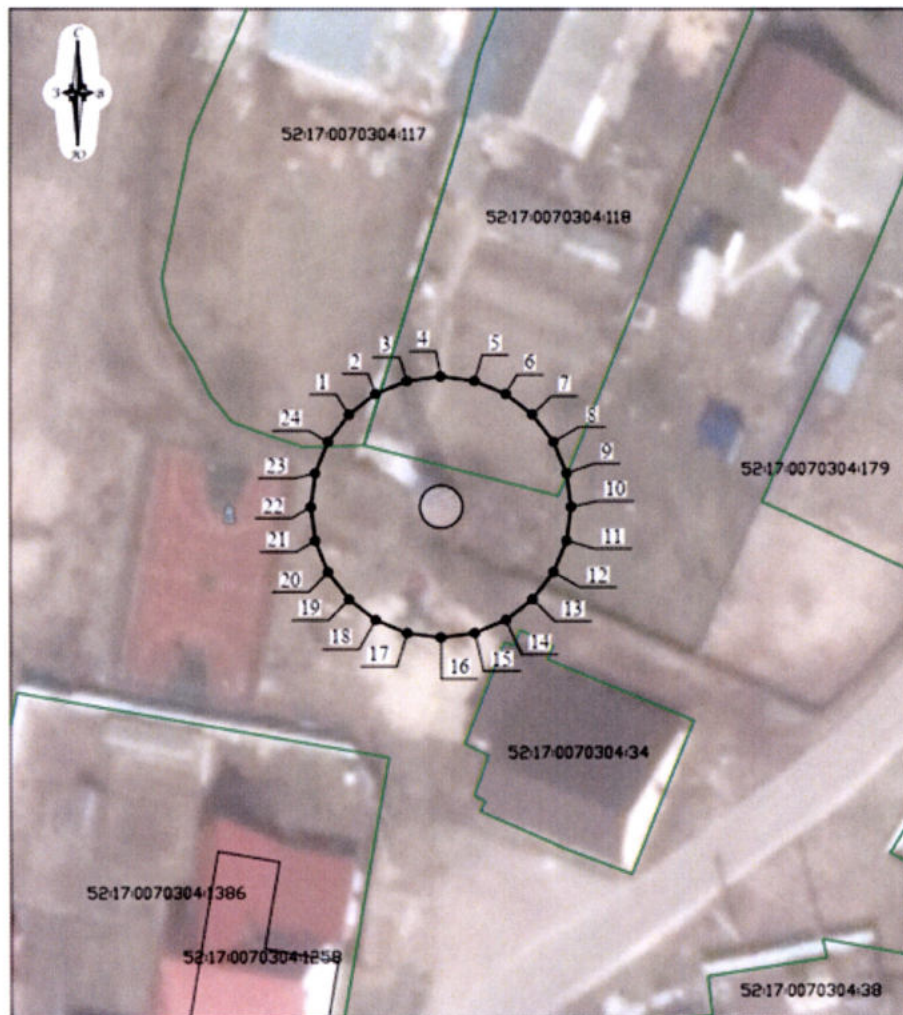
Руководитель



Г.В.Меламед

ПРИЛОЖЕНИЕ 1
к приказу управления государственной
охраны объектов культурного наследия
Нижегородской области
от 30.07.2021 № 195

Граница территории
объекта культурного наследия регионального значения
«Пожарная каланча конструкции инженера Шухова В.Г.»



УСЛОВНЫЕ ОБОЗНАЧЕНИЯ:



- объект культурного наследия регионального значения



- граница территории объекта культурного наследия
регионального значения



- характерная точка границы территории

**Координаты характерных точек границы территории
объекта культурного наследия регионального значения
«Пожарная каланча конструкции инженера Шухова В.Г.»**

Обозначение характерной точки	Координаты характерных точек в системе координат МСК-52	
	X	Y
1	541554,00	2198328,12
2	541555,90	2198330,60
3	541557,09	2198333,48
4	541557,50	2198336,58
5	541557,09	2198339,67
6	541555,90	2198342,55
7	541554,00	2198345,03
8	541551,52	2198346,93
9	541548,64	2198348,12
10	541545,54	2198348,53
11	541542,45	2198348,12
12	541539,57	2198346,93
13	541537,09	2198345,03
14	541535,19	2198342,55
15	541534,00	2198339,67
16	541533,59	2198336,58
17	541534,00	2198333,48
18	541535,19	2198330,60
19	541537,09	2198328,12
20	541539,57	2198326,23
21	541542,45	2198325,03
22	541545,54	2198324,62
23	541548,64	2198325,03
24	541551,52	2198326,23
1	541554,00	2198328,12

ПРИЛОЖЕНИЕ 2

к приказу управления государственной
охраны объектов культурного наследия
Нижегородской области
от 30.07.2021 № 195

**Режим использования
территории объекта культурного наследия регионального значения
«Пожарная каланча конструкции инженера Шухова В.Г.»
(далее – Режим)**

1. Настоящим Режимом разрешается:

1) проведение работ по сохранению объекта культурного наследия или его отдельных элементов в соответствии с проектом проведения указанных работ, согласованным в установленном порядке с государственным органом охраны объектов культурного наследия Нижегородской области, на основании его письменного разрешения и задания на проведение указанных работ;

2) осуществление хозяйственной деятельности, не противоречащей требованиям обеспечения сохранности объекта культурного наследия и позволяющей обеспечить функционирование объекта культурного наследия в современных условиях.

2. Настоящим Режимом запрещается:

1) снос объекта культурного наследия и осуществление хозяйственной деятельности, причиняющей вред объекту культурного наследия;

2) проведение земляных, строительных, мелиоративных и иных работ, за исключением работ по сохранению объекта культурного наследия или его отдельных элементов, а также ведения хозяйственной деятельности, не противоречащей требованиям обеспечения сохранности объекта культурного наследия и позволяющей обеспечить функционирование объекта культурного наследия в современных условиях;

3) строительство объектов капитального строительства и увеличение объемно-пространственных характеристик существующих на территории памятника объектов капитального строительства;

4) прокладка инженерных коммуникаций надземным способом, а также на фасадах объекта культурного наследия;

5) размещение рекламных конструкций, кроме наружной рекламы, содержащей исключительно информацию о проведении на объекте культурного наследия, его территории театрально-зрелищных, культурно-просветительных и зрелищно-развлекательных мероприятий или исключительно информацию об указанных мероприятиях с одновременным упоминанием об определенном лице как о спонсоре конкретного мероприятия при условии, если такому упоминанию отведено не более чем десять процентов рекламной площади (пространства).

3. Назначение объекта культурного наследия при проведении работ по его приспособлению для современного использования, а также виды разрешенного использования земельных участков в границе территории объекта культурного наследия определяются с учетом видов разрешенного использования, предусмотренных для данной территориальной зоны правилами землепользования и застройки муниципального образования и определенных настоящим приказом требований, если это не ухудшает состояние объекта культурного наследия, не наносит вред окружающей историко-культурной и природной среде, а также не нарушает права и законные интересы других лиц.
