



Мероприятия и режим хозяйственного использования территории в границах зоны санитарной охраны водозабора подземных вод МУП «Водоканал» Арзамасского муниципального района Нижегородской области, расположенного в с. Котиха Арзамасского района Нижегородской области, определены пунктом 3.2 СанПиН 2.1.4.1110-02 «Зоны санитарной охраны источников водоснабжения и водопроводов питьевого назначения».

3. Во исполнение Федерального закона от 13 июля 2015 г. № 218-ФЗ «О государственной регистрации недвижимости» представить в федеральный орган исполнительной власти, уполномоченный Правительством Российской Федерации на осуществление государственного кадастрового учета, государственной регистрации прав, ведение Единого государственного реестра недвижимости и предоставление сведений, содержащихся в Едином государственном реестре недвижимости, документы о зоне санитарной охраны водозабора подземных вод МУП «Водоканал» Арзамасского муниципального района Нижегородской области, расположенного в с. Котиха Арзамасского района Нижегородской области.

4. Контроль за исполнением настоящего приказа возлагаю на первого заместителя министра О.Е. Белянину.

Министр

Д.Б.Егоров



## ПРИЛОЖЕНИЕ

к приказу министерства экологии  
и природных ресурсов  
Нижегородской области  
от 30.09.2021 № 319-418/21П/од

### **Границы зоны санитарной охраны водозабора подземных вод МУП «Водоканал» Арзамасского муниципального района Нижегородской области, расположенного в с. Котиха Арзамасского района Нижегородской области**

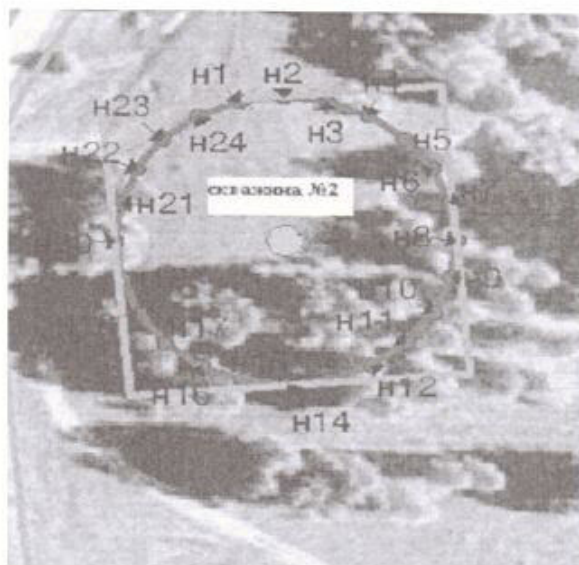
Зона санитарной охраны (далее - ЗСО) организуется для хозяйственно-питьевого водозабора, состоящего из одной действующей скважины № 2. Водозабор находится северо-восточнее с. Котиха Арзамасского района Нижегородской области.

Водопотребление из скважины составляет 23,0 куб.м в сутки.

ЗСО организуется в составе трех поясов: первый пояс (строгого режима) включает территорию расположения скважины № 2, второй и третий пояса (пояса ограничений) включают территории, предназначенные для предупреждения микробного и химического загрязнения воды в водоносном пласте. Подземные воды отнесены к защищенным от поверхностного загрязнения.

### **Границы первого пояса ЗСО водозабора подземных вод МУП «Водоканал» Арзамасского муниципального района Нижегородской области, расположенного в с. Котиха Арзамасского района Нижегородской области**

Границы первого пояса ЗСО скважины № 2 в плане имеют форму окружности радиусом 30,0 метров. Скважина расположена в центре окружности.

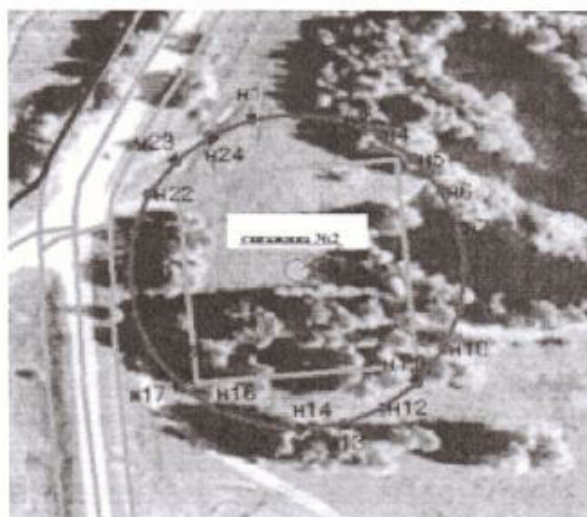


Координаты характерных точек границ первого пояса ЗСО  
водозабора подземных вод  
МУП «Водоканал» Арзамасского муниципального района  
Нижегородской области,  
расположенного в с. Котиха Арзамасского района Нижегородской области

Обозначение характерных точек границ	Координаты, (м) в системе координат ГСК 52		Обозначение характерных точек границ	Координаты, (м) в системе координат ГСК 52	
	х	у		х	у
н1	435008.77	2184012.82	н13	434950.81	2184028.35
н2	435009.79	2184020.58	н14	434949.79	2184020.58
н3	435008.77	2184028.35	н15	434950.81	2184012.82
н4	435005.77	2184035.58	н16	434953.81	2184005.58
н5	435001.00	2184041.79	н17	434958.58	2183999.37
н6	434994.79	2184046.56	н18	434964.79	2183994.60
н7	434987.55	2184049.56	н19	434972.03	2183991.60
н8	434979.79	2184050.58	н20	434979.79	2183990.58
н9	434972.03	2184049.56	н21	434987.55	2183991.60
н10	434964.79	2184046.56	н22	434994.79	2183994.60
н11	434958.58	2184041.79	н23	435001.00	2183999.37
н12	434953.81	2184035.58	н24	435005.77	2184005.58
			н1	435008.77	2184012.82

**Границы второго пояса ЗСО водозабора подземных вод  
МУП «Водоканал» Арзамасского муниципального района  
Нижегородской области,  
расположенного в с. Котиха Арзамасского района Нижегородской области**

Размеры границ второго пояса ЗСО водозаборной скважины № 2 определены в результате гидродинамических расчетов. Границы второго пояса ЗСО скважины № 2 в плане имеют форму окружности радиусом 45,7 метра. Скважина расположена в центре окружности.



Координаты характерных точек границ второго пояса ЗСО  
водозабора подземных вод  
МУП «Водоканал» Арзамасского муниципального района  
Нижегородской области,  
расположенного в с. Котиха Арзамасского района Нижегородской области

Обозначение характерных точек границ	Координаты, (м) в системе координат ГСК 52		Обозначение характерных точек границ	Координаты, (м) в системе координат ГСК 52	
	х	у		х	у
н1	435023.94	2184008.75	н13	434935.65	2184032.41
н2	435025.49	2184020.58	н14	434934.09	2184020.58
н3	435023.94	2184032.41	н15	434935.65	2184008.75
н4	435019.37	2184043.43	н16	434940.21	2183997.73
н5	435012.11	2184052.90	н17	434947.48	2183988.27
н6	435002.64	2184060.16	н18	434956.94	2183981.00
н7	434991.62	2184064.72	н19	434967.96	2183976.44
н8	434979.79	2184066.28	н20	434979.79	2183974.88
н9	434967.96	2184064.72	н21	434991.62	2183976.44
н10	434956.94	2184060.16	н22	435002.64	2183981.00
н11	434947.48	2184052.90	н23	435012.11	2183988.27
н12	434940.21	2184043.43	н24	435019.37	2183997.73
			н1	435023.94	2184008.75

**Границы третьего пояса ЗСО водозабора подземных вод  
МУП «Водоканал» Арзамасского муниципального района  
Нижегородской области,  
расположенного в с. Котиха Арзамасского района Нижегородской области**

Граница третьего пояса ЗСО скважины № 2 определена в результате гидродинамических расчетов. Границы третьего пояса ЗСО скважины № 2 имеют в плане форму окружности с расстоянием от скважины 309,0 метров.



Координаты характерных точек границ третьего пояса ЗСО водозабора  
 подземных вод  
 МУП «Водоканал» Арзамасского муниципального района  
 Нижегородской области,  
 расположенного в с. Котиха Арзамасского района Нижегородской области

Обозначение характерных точек границ	Координаты, (м) в системе координат ГСК 52		Обозначение характерных точек границ	Координаты, (м) в системе координат ГСК 52	
	х	у		х	у
н1	435278.26	2183940.61	н13	434681.32	2184100.56
н2	435288.79	2184020.58	н14	434670.79	2184020.58
н3	435278.26	2184100.56	н15	434681.32	2183940.61
н4	435247.39	2184175.08	н16	434712.19	2183866.08
н5	435198.29	2184239.08	н17	434761.29	2183802.09
н6	435134.29	2184288.18	н18	434825.29	2183752.98
н7	435059.77	2184319.05	н19	434899.82	2183722.11
н8	434979.79	2184329.58	н20	434979.79	2183711.58
н9	434899.82	2184319.05	н21	435059.77	2183722.11
н10	434825.29	2184288.18	н22	435134.29	2183752.98
н11	434761.29	2184239.08	н23	435198.29	2183802.09
н12	434712.19	2184175.08	н24	435247.39	2183866.08
			н1	435278.26	2183940.61