



**Министерство
экологии и природных ресурсов
Нижегородской области**

Включен в Реестр
нормативных актов органов
исполнительной власти
Нижегородской области
15 ДЕК 2021

№ в реестре

18412-319-319-519/21/од

П Р И К А З

24.11.2021

319-519/21П/од

№ _____

г. Нижний Новгород

**Об установлении
зон санитарной охраны водозабора
ООО ПЗ «Большемурашкинский»
в п. Советский Большемурашкинского
района Нижегородской области**

В соответствии с Федеральным законом от 30 марта 1999 г. № 52-ФЗ «О санитарно-эпидемиологическом благополучии населения», руководствуясь положениями статьи 106 Земельного кодекса Российской Федерации, Положением о министерстве экологии и природных ресурсов Нижегородской области, утвержденным постановлением Правительства Нижегородской области от 31 декабря 2010 г. № 965, на основании санитарно - эпидемиологического заключения Управления Роспотребнадзора по Нижегородской области от 25 мая 2021 г. № 52.НЦ.04.000.Т.000492.05.21 о соответствии проекта зон санитарной охраны водозабора ООО ПЗ «Большемурашкинский» в п. Советский Большемурашкинского района Нижегородской области государственным санитарно-эпидемиологическим правилам и нормативам

п р и к а з ы в а ю:

1. Установить границы зон санитарной охраны водозабора ООО ПЗ «Большемурашкинский» в п. Советский Большемурашкинского района Нижегородской области согласно приложению к настоящему приказу.

2. Ограничения использования земельных участков в границах зон санитарной охраны водозабора ООО ПЗ «Большемурашкинский» в п. Советский Большемурашкинского района Нижегородской области установлены частью 1 статьи 43 и пунктом 1 части 3 статьи 44 Водного кодекса Российской Федерации, подпунктом 14 пункта 5 статьи 27 Земельного кодекса Российской Федерации.

Мероприятия и режим хозяйственного использования территорий в границах зон санитарной охраны водозабора ООО ПЗ «Большемурашкинский» в п. Советский Большемурашкинского района Нижегородской области определены пунктом 3.2 СанПиН 2.1.4.1110-02 «Зоны санитарной охраны источников водоснабжения и водопроводов питьевого назначения».

3. Во исполнение Федерального закона от 13 июля 2015 г. № 218-ФЗ «О государственной регистрации недвижимости» представить в федеральный орган

исполнительной власти, уполномоченный Правительством Российской Федерации на осуществление государственного кадастрового учета, государственной регистрации прав, ведение Единого государственного реестра недвижимости и предоставление сведений, содержащихся в Едином государственном реестре недвижимости, документы о зонах санитарной охраны водозабора ООО ПЗ «Большемурашкинский» в п. Советский Большемурашкинского района Нижегородской области.

4. Контроль за исполнением настоящего приказа оставляю за собой.

Министр



Д.Б.Егоров

ПРИЛОЖЕНИЕ

к приказу министерства экологии
и природных ресурсов
Нижегородской области
от 24.11.2021 № 319-519/21П/од

Границы зон санитарной охраны водозабора ООО ПЗ «Большемурашкинский» в п. Советский Большемурашкинского района Нижегородской области

Зоны санитарной охраны (далее - ЗСО) организуются для водозабора подземных вод ООО ПЗ «Большемурашкинский» в п. Советский Большемурашкинского района Нижегородской области.

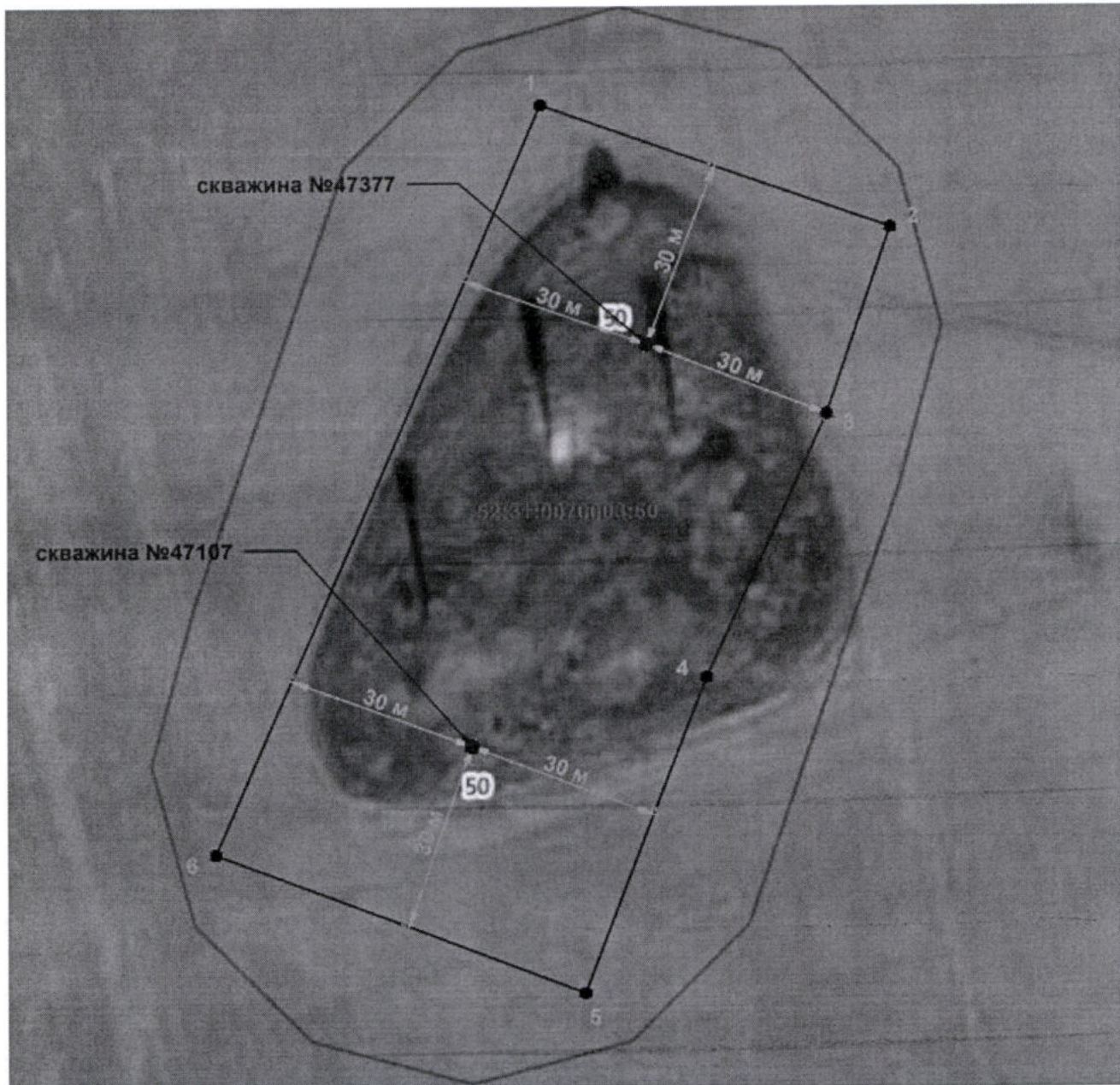
Водозабор состоит из двух скважин № 47377 и № 47107, расположенных относительно друг друга на расстоянии 68 м. Объем водопотребления из каждой скважины составляет 95,0 м³/сут.

ЗСО организуются в составе трех поясов: первый пояс (строгого режима) включает территорию расположения скважины, второй и третий пояса (пояса ограничений) включают территории, предназначенные для предупреждения микробного и химического загрязнения воды в водоносном пласте.

Границы второго и третьего поясов ЗСО принимаются в соответствии с гидродинамическими расчетами и пунктом 2.2.2 СанПиН 2.1.4.1110-02.

Подземные воды отнесены к защищенным от поверхностного загрязнения.

1. Граница первого пояса ЗСО скважин № 47377 и № 47107 устанавливается единым периметром размером 129,0х6,0 м, минимальные расстояния от оси скважин до границы первого пояса составляют 30,0 м.

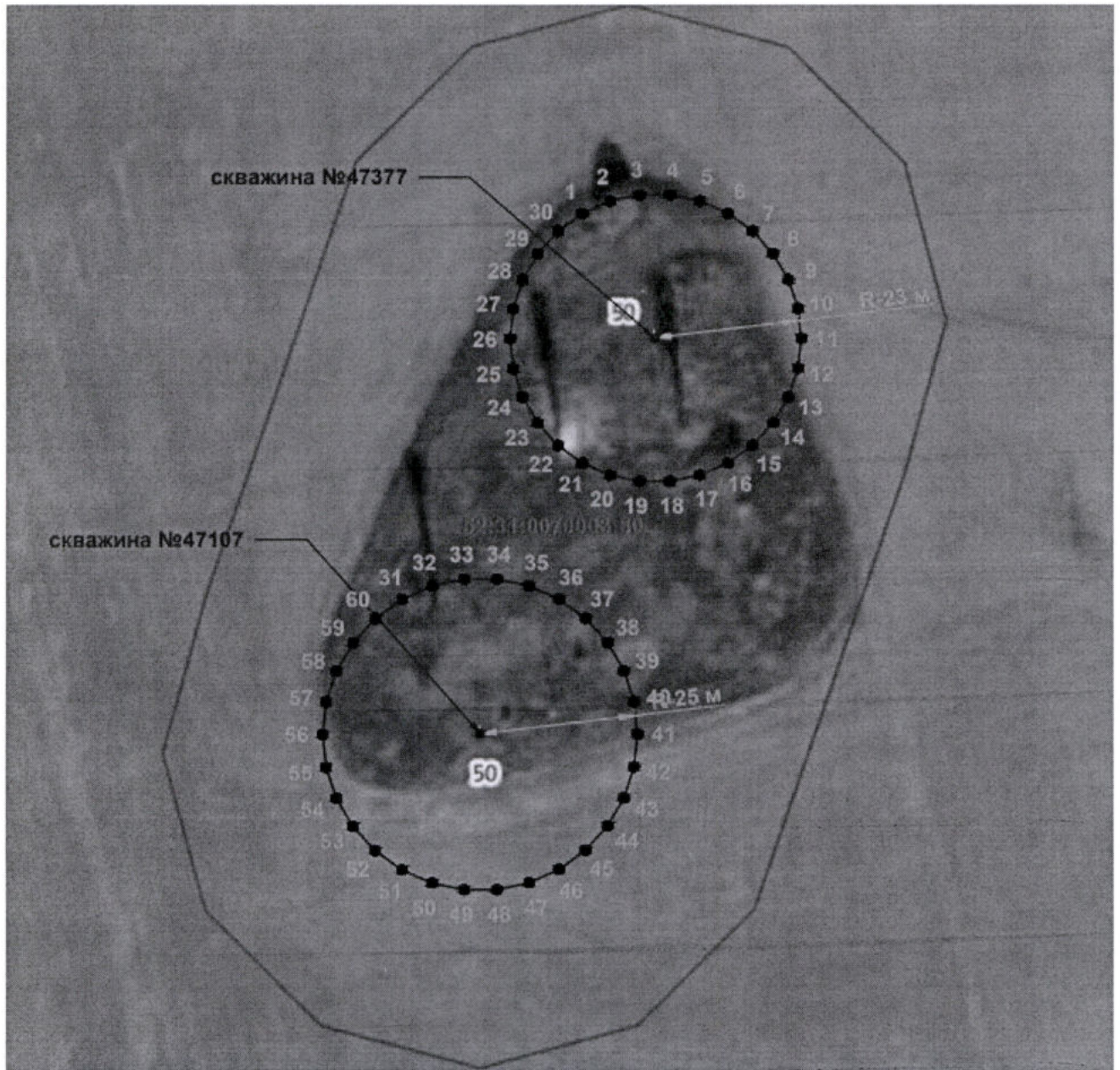


Масштаб 1:1000

Координаты характерных точек границы первого пояса ЗСО скважин № 47377 и № 47107

| Обозначение характерных точек границ | Координаты (система координат ГСК-52) | |
|--|--|------------|
| | X | Y |
| 1 | 2 | 3 |
| 1 | 473924.88 | 2257786.79 |
| 2 | 473905.61 | 2257841.37 |
| 3 | 473876.19 | 2257831.38 |
| 4 | 473834.62 | 2257812.62 |
| 5 | 473784.85 | 2257793.53 |
| 6 | 473806.71 | 2257735.68 |
| 1 | 473924.88 | 2257786.79 |

2. Границы вторых поясов ЗСО устанавливаются в форме окружности для скважины № 47377 радиусом 23,0 м от оси скважины, для скважины № 47107 радиусом 25,0 м.



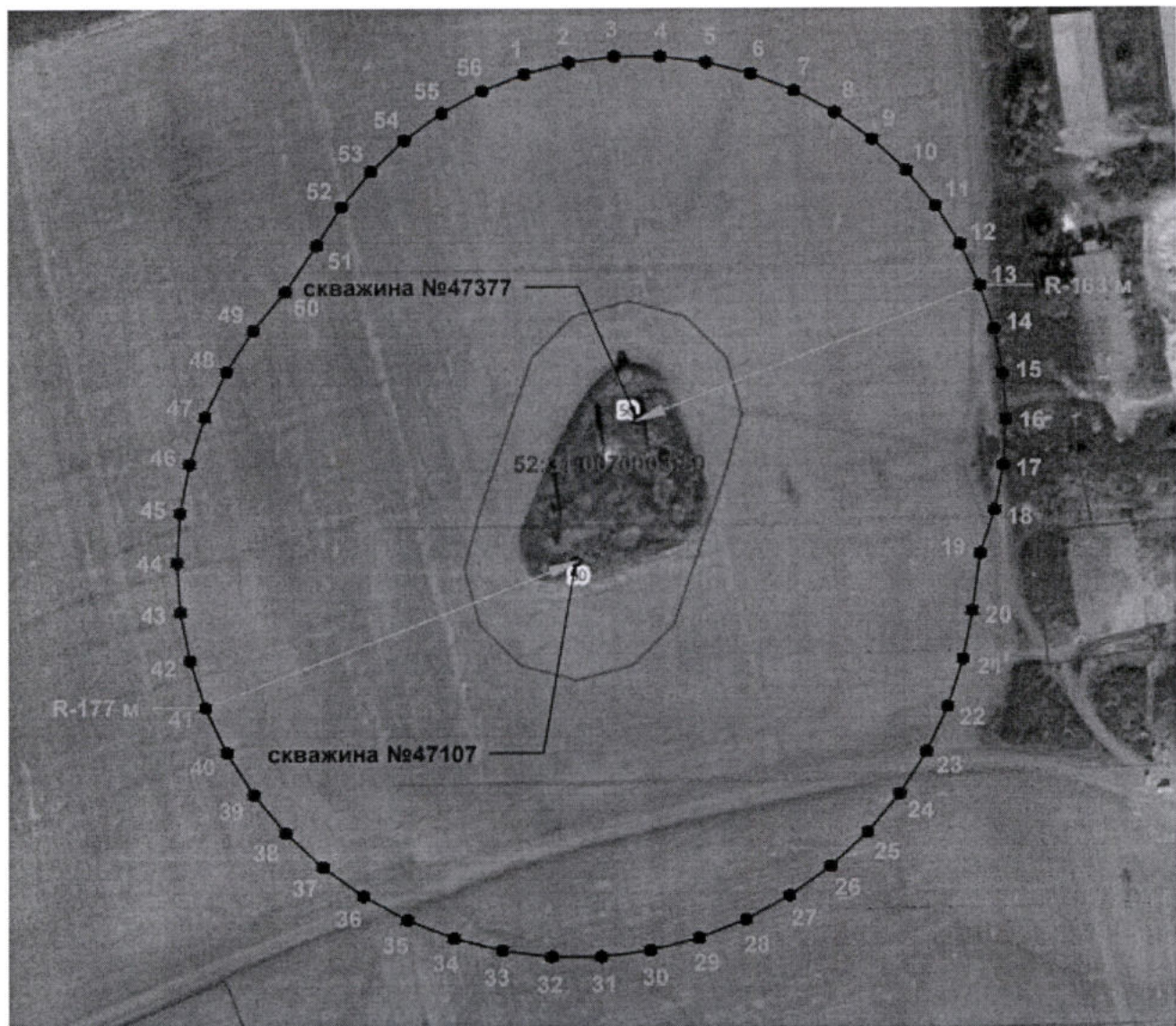
Масштаб 1:1000

Координаты характерных точек границ вторых поясов ЗСО
скважин № 47377 и № 47107

| Обозначение характерных точек границ | Координаты (система координат ГСК-52) | |
|--|--|------------|
| | X | Y |
| 1 | 2 | 3 |
| Часть № 1 (скважина № 47377) | | |
| 1 | 473907.05 | 2257791.90 |
| 2 | 473909.01 | 2257796.29 |
| 3 | 473910.01 | 2257801.00 |
| 4 | 473910.01 | 2257805.80 |
| 5 | 473909.01 | 2257810.51 |
| 6 | 473907.05 | 2257814.90 |
| 7 | 473904.23 | 2257818.79 |
| 8 | 473900.65 | 2257822.01 |
| 9 | 473896.49 | 2257824.41 |
| 10 | 473891.92 | 2257825.90 |
| 11 | 473887.14 | 2257826.40 |
| 12 | 473882.35 | 2257825.90 |
| 13 | 473877.78 | 2257824.41 |
| 14 | 473873.62 | 2257822.01 |
| 15 | 473870.04 | 2257818.79 |
| 16 | 473867.22 | 2257814.90 |
| 17 | 473865.26 | 2257810.51 |
| 18 | 473864.26 | 2257805.80 |
| 19 | 473864.26 | 2257801.00 |
| 20 | 473865.26 | 2257796.29 |
| 21 | 473867.22 | 2257791.90 |
| 22 | 473870.04 | 2257788.01 |
| 23 | 473873.62 | 2257784.79 |
| 24 | 473877.78 | 2257782.39 |
| 25 | 473882.35 | 2257780.90 |
| 26 | 473887.14 | 2257780.40 |
| 27 | 473891.92 | 2257780.90 |
| 28 | 473896.49 | 2257782.39 |
| 29 | 473900.65 | 2257784.79 |
| 30 | 473904.23 | 2257788.01 |
| 1 | 473907.05 | 2257791.90 |
| Часть № 1 (скважина № 47107) | | |
| 31 | 473845.41 | 2257763.22 |
| 32 | 473847.54 | 2257767.99 |
| 33 | 473848.63 | 2257773.11 |
| 34 | 473848.63 | 2257778.33 |
| 35 | 473847.54 | 2257783.44 |
| 36 | 473845.41 | 2257788.22 |
| 37 | 473842.34 | 2257792.45 |
| 38 | 473838.46 | 2257795.94 |
| 39 | 473833.93 | 2257798.56 |
| 40 | 473828.96 | 2257800.17 |

| Обозначение характерных точек границ | Координаты (система координат ГСК-52) | |
|--|--|------------|
| | X | Y |
| 1 | 2 | 3 |
| 41 | 473823.76 | 2257800.72 |
| 42 | 473818.57 | 2257800.17 |
| 43 | 473813.59 | 2257798.56 |
| 44 | 473809.07 | 2257795.94 |
| 45 | 473805.18 | 2257792.45 |
| 46 | 473802.11 | 2257788.22 |
| 47 | 473799.99 | 2257783.44 |
| 48 | 473798.90 | 2257778.33 |
| 49 | 473798.90 | 2257773.11 |
| 50 | 473799.99 | 2257767.99 |
| 51 | 473802.11 | 2257763.22 |
| 52 | 473805.18 | 2257758.99 |
| 53 | 473809.07 | 2257755.49 |
| 54 | 473813.59 | 2257752.88 |
| 55 | 473818.57 | 2257751.27 |
| 56 | 473823.76 | 2257750.72 |
| 57 | 473828.96 | 2257751.27 |
| 58 | 473833.93 | 2257752.88 |
| 59 | 473838.46 | 2257755.49 |
| 60 | 473842.34 | 2257758.99 |
| 31 | 473845.41 | 2257763.22 |

3.Граница третьего пояса ЗСО скважин № 47377 и № 47107 устанавливается единой - по внешним дугам пересекающихся окружностей радиусами: для скважины № 47377 - 163,0 м; для скважины № 47107 - 177,0 м.



Масштаб 1:3000

Координаты характерных точек границы третьего пояса ЗСО скважин № 47377 и № 47107

| Обозначение характерных точек границ | Координаты (система координат ГСК-52) | |
|--|--|------------|
| | X | Y |
| 1 | 2 | 3 |
| 1 | 474042.16 | 2257753.03 |
| 2 | 474047.25 | 2257772.86 |
| 3 | 474049.81 | 2257793.16 |
| 4 | 474049.81 | 2257813.63 |
| 5 | 474047.25 | 2257833.94 |
| 6 | 474042.16 | 2257853.77 |
| 7 | 474034.62 | 2257872.80 |
| 8 | 474024.76 | 2257890.74 |
| 9 | 474012.73 | 2257907.30 |
| 10 | 473998.72 | 2257922.22 |
| 11 | 473982.94 | 2257935.27 |

| Обозначение характерных точек границ | Координаты (система координат ГСК-52) | |
|--|--|------------|
| | X | Y |
| 1 | 2 | 3 |
| 12 | 473965.66 | 2257946.24 |
| 13 | 473947.14 | 2257954.95 |
| 14 | 473927.67 | 2257961.28 |
| 15 | 473907.56 | 2257965.11 |
| 16 | 473887.14 | 2257966.40 |
| 17 | 473866.71 | 2257965.11 |
| 18 | 473846.60 | 2257961.28 |
| 19 | 473827.13 | 2257954.95 |
| 20 | 473801.58 | 2257951.32 |
| 21 | 473779.74 | 2257947.16 |
| 22 | 473758.61 | 2257940.29 |
| 23 | 473738.49 | 2257930.83 |
| 24 | 473719.73 | 2257918.92 |
| 25 | 473702.60 | 2257904.75 |
| 26 | 473687.38 | 2257888.54 |
| 27 | 473674.32 | 2257870.56 |
| 28 | 473663.61 | 2257851.08 |
| 29 | 473655.43 | 2257830.42 |
| 30 | 473649.90 | 2257808.89 |
| 31 | 473647.11 | 2257786.83 |
| 32 | 473647.11 | 2257764.61 |
| 33 | 473649.90 | 2257742.55 |
| 34 | 473655.43 | 2257721.02 |
| 35 | 473663.61 | 2257700.36 |
| 36 | 473674.32 | 2257680.88 |
| 37 | 473687.38 | 2257662.90 |
| 38 | 473702.60 | 2257646.69 |
| 39 | 473719.73 | 2257632.52 |
| 40 | 473738.49 | 2257620.61 |
| 41 | 473758.61 | 2257611.15 |
| 42 | 473779.74 | 2257604.28 |
| 43 | 473801.58 | 2257600.12 |
| 44 | 473823.76 | 2257598.72 |
| 45 | 473845.95 | 2257600.12 |
| 46 | 473867.78 | 2257604.28 |
| 47 | 473888.92 | 2257611.15 |
| 48 | 473909.03 | 2257620.61 |
| 49 | 473927.80 | 2257632.52 |
| 50 | 473944.93 | 2257646.69 |
| 51 | 473965.66 | 2257660.56 |
| 52 | 473982.94 | 2257671.53 |
| 53 | 473998.72 | 2257684.58 |
| 54 | 474012.73 | 2257699.50 |
| 55 | 474024.76 | 2257716.06 |
| 56 | 474034.62 | 2257734.00 |
| 1 | 474042.16 | 2257753.03 |