



**Министерство
экологии и природных ресурсов
Нижегородской области**

Включен в Реестр
нормативных актов органов
исполнительной власти
Нижегородской области

04 АПР 2022

№ в реестре

19608-319-319-84/22П/од

П Р И К А З

14.03.2022

319-84/22П/од

№

г. Нижний Новгород

**Об установлении
зоны санитарной охраны
водозаборного участка
МП «Дивеевское ЖКХ» Дивеевского
муниципального округа
Нижегородской области**

В соответствии с Федеральным законом от 30 марта 1999 г. № 52-ФЗ «О санитарно-эпидемиологическом благополучии населения», руководствуясь положениями статьи 106 Земельного кодекса Российской Федерации, Положением о министерстве экологии и природных ресурсов Нижегородской области, утвержденным постановлением Правительства Нижегородской области от 31 декабря 2010 г. № 965, на основании санитарно - эпидемиологического заключения Управления Роспотребнадзора по Нижегородской области от 16.02.2022 г. № 52.НЦ.04.000.Т.000154.02.22 о соответствии проекта зоны санитарной охраны водозаборного участка МП «Дивеевское ЖКХ» Дивеевского муниципального округа Нижегородской области государственным санитарно-эпидемиологическим правилам и нормативам

п р и к а з ы в а ю:

1. Установить границы зоны санитарной охраны водозаборного участка МП «Дивеевское ЖКХ» Дивеевского муниципального округа Нижегородской области согласно приложению к настоящему приказу.

2. Ограничения использования водных объектов и земельных участков в границах зоны санитарной охраны водозаборного участка МП «Дивеевское ЖКХ» Дивеевского муниципального округа Нижегородской области установлены частью 1 статьи 43 и пунктом 1 части 3 статьи 44 Водного кодекса Российской Федерации, подпунктом 14 пункта 5 статьи 27 Земельного кодекса Российской Федерации.

Мероприятия и режим хозяйственного использования территории в границах зоны санитарной охраны водозаборного участка МП «Дивеевское ЖКХ» Дивеевского муниципального округа Нижегородской области определены пунктом 3.2 СанПиН 2.1.4.1110-02 «Зоны санитарной охраны источников водоснабжения и водопроводов питьевого назначения».

3. Во исполнение Федерального закона от 13 июля 2015 г. № 218-ФЗ «О государственной регистрации недвижимости» представить в федеральный орган

исполнительной власти, уполномоченный Правительством Российской Федерации на осуществление государственного кадастрового учета, государственной регистрации прав, ведение Единого государственного реестра недвижимости и предоставление сведений, содержащихся в Едином государственном реестре недвижимости, документы о границах зоны санитарной охраны водозаборного участка МП «Дивеевское ЖКХ» Дивеевского муниципального округа Нижегородской области.

4. Контроль за исполнением настоящего приказа возлагаю на первого заместителя министра О.Е.Белянину.

Министр



Д.Б.Егоров

ПРИЛОЖЕНИЕ

к приказу министерства экологии
и природных ресурсов
Нижегородской области
от 14.03.2022 № 319-84/22П/од

**Границы зоны санитарной охраны водозаборного участка
МП «Дивеевское ЖКХ» Дивеевского муниципального округа
Нижегородской области**

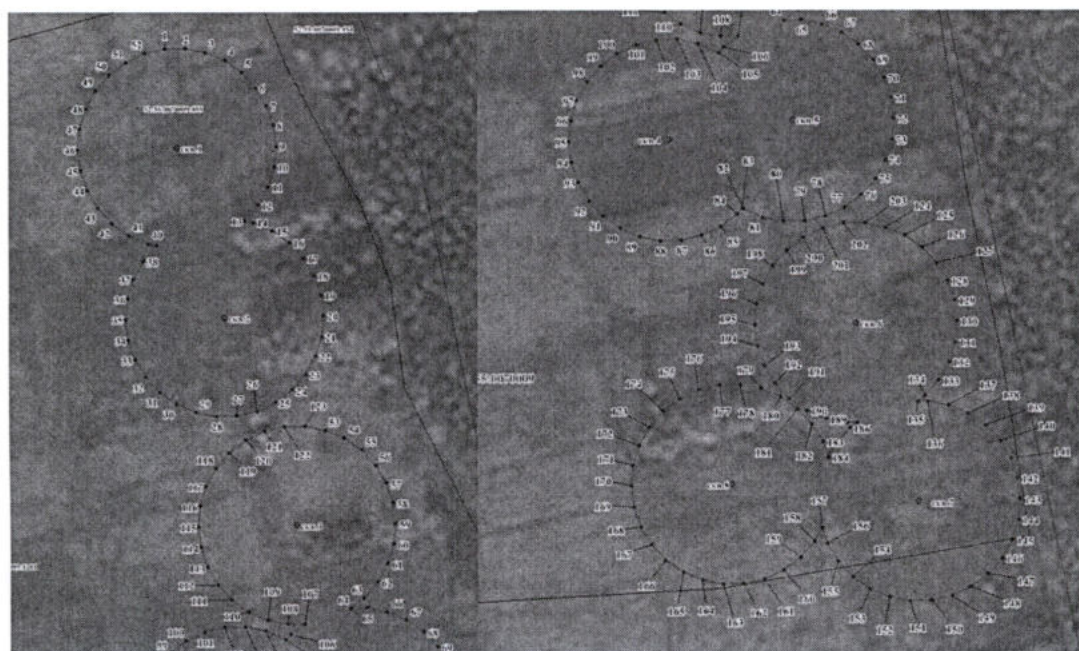
Зона санитарной охраны (далее - ЗСО) организуется для восьми водозаборных скважин (№№ 1, 2, 3, 4, 5, 6, 7, 8), шесть из которых действующие, а две резервные. Скважины хозяйственно-питьевого назначения, расположены в 1,0 км восточнее с. Дивеево в Дивеевском районе Нижегородской области.

Общее водопотребление из скважин составляет: 6000,0 куб.м в сутки. Скважины закольцованы, вокруг водозаборного участка установлено общее ограждение, включающее в свои границы первые пояса всех скважин.

ЗСО организуется в составе трех поясов: первый пояс (строгого режима) включает территорию расположения скважины, второй и третий пояса (пояса ограничений), включает территории, предназначенные для предупреждения микробного и химического загрязнения воды в водоносном пласте. Подземные воды отнесены к защищенным от поверхностного загрязнения.

**Границы первых поясов ЗСО водозаборного участка
МП «Дивеевское ЖКХ» Дивеевского муниципального округа
Нижегородской области**

Границы первых поясов ЗСО скважин в плане представляют собой окружности, где радиус каждой из скважин составляет 30,0 метров. Скважины расположены в центрах окружностей.



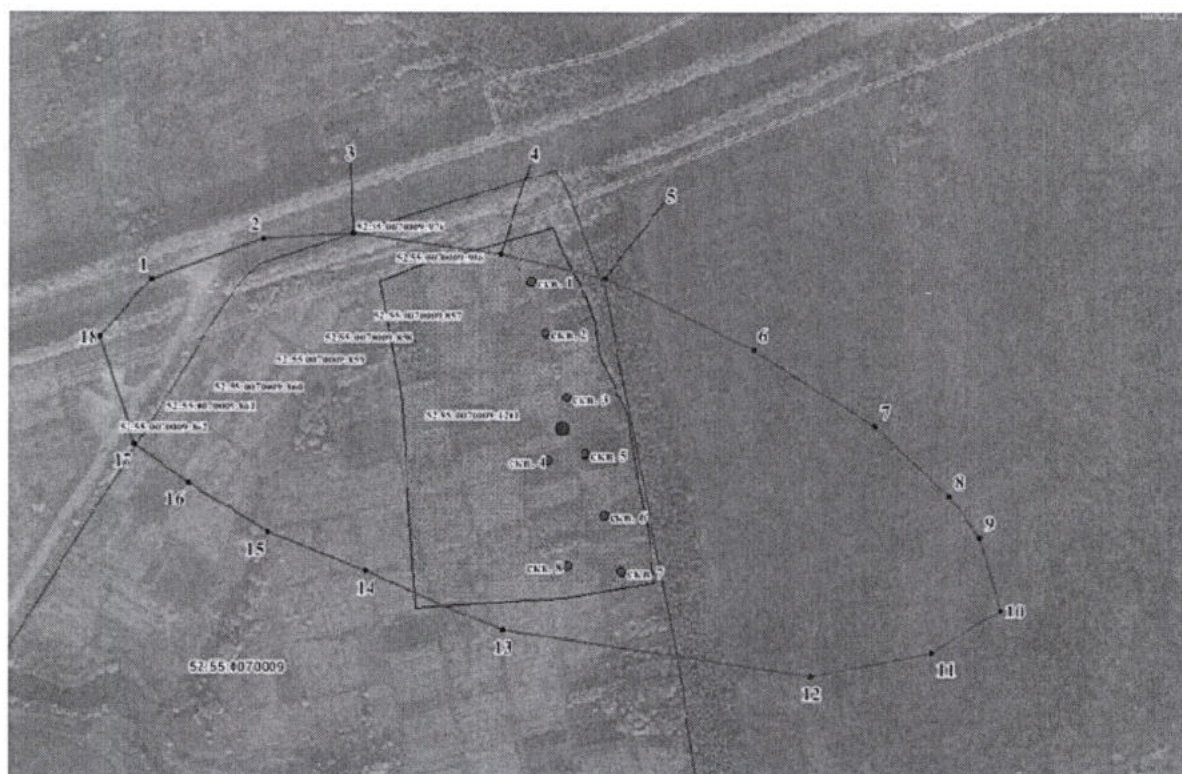
**Координаты характерных точек границ первых поясов
ЗСО водозаборного участка**

Обозначение характерных точек границ	Координаты, (м) в системе координат МСК 52		Обозначение характерных точек границ	Координаты, (м) в системе координат МСК 52	
	х	у		х	у
1	388765.18	2169444.38	Часть 2		
2	388765.18	2169450.65	53	388649.46	2169490.90
3	388763.87	2169456.79	54	388646.90	2169496.63
4	388761.32	2169462.52	55	388643.22	2169501.70
5	388757.63	2169467.59	56	388638.56	2169505.90
6	388752.97	2169471.79	57	388633.12	2169509.04
7	388747.54	2169474.93	58	388627.16	2169510.97
8	388741.58	2169476.86	59	388620.92	2169511.63
9	388735.34	2169477.52	60	388614.68	2169510.97
10	388729.10	2169476.86	61	388608.72	2169509.04
11	388723.14	2169474.93	62	388603.29	2169505.90
12	388717.71	2169471.79	63	388598.63	2169501.70
13	388713.15	2169467.69	64	388595.55	2169497.47
14	388712.61	2169470.23	65	388595.55	2169502.42
15	388710.06	2169475.96	66	388594.25	2169508.55
16	388706.37	2169481.04	67	388591.69	2169514.28
17	388701.71	2169485.23	68	388588.00	2169519.35
18	388696.28	2169488.37	69	388583.34	2169523.55
19	388690.32	2169490.30	70	388577.91	2169526.68
20	388684.08	2169490.96	71	388571.95	2169528.62
21	388677.84	2169490.30	72	388565.71	2169529.28
22	388671.88	2169488.37	73	388559.48	2169528.62
23	388666.45	2169485.23	74	388553.51	2169526.68
24	388661.79	2169481.04	75	388548.08	2169523.55
25	388658.10	2169475.96	76	388543.42	2169519.35
26	388655.55	2169470.23	77	388539.73	2169514.28
27	388654.24	2169464.10	78	388537.18	2169508.55
28	388654.24	2169457.83	79	388535.88	2169502.42
29	388655.55	2169451.69	80	388535.88	2169496.14
30	388658.10	2169445.96	81	388537.18	2169490.01
31	388661.79	2169440.88	82	388539.73	2169484.28
32	388666.45	2169436.69	83	388539.98	2169483.93
33	388671.88	2169433.56	84	388538.35	2169482.46
34	388677.84	2169431.62	85	388534.66	2169477.39
35	388684.08	2169430.96	86	388532.11	2169471.66
36	388690.32	2169431.62	87	388530.81	2169465.52
37	388696.28	2169433.56	88	388530.81	2169459.25
38	388701.71	2169436.69	89	388532.11	2169453.12
39	388706.27	2169440.79	90	388534.66	2169447.39
40	388706.81	2169438.25	91	388538.35	2169442.32
41	388709.36	2169432.52	92	388543.01	2169438.12
42	388713.05	2169427.44	93	388548.44	2169434.98
43	388717.71	2169423.25	94	388554.41	2169433.05
44	388723.14	2169420.11	95	388560.64	2169432.39
45	388729.10	2169418.18	96	388566.88	2169433.05
46	388735.34	2169417.52	97	388572.84	2169434.98
47	388741.58	2169418.18	98	388578.27	2169438.12
48	388747.54	2169420.11	99	388582.94	2169442.32
49	388752.97	2169423.25	100	388586.62	2169447.39
50	388757.63	2169427.44	101	388589.17	2169453.12
51	388761.32	2169432.52	102	388590.48	2169459.25
52	388763.87	2169438.25	103	388590.48	2169465.52
1	388765.18	2169444.38	104	388589.17	2169471.66

Обозначение характерных точек границ	Координаты, (м) в системе координат МСК 52		Обозначение характерных точек границ	Координаты, (м) в системе координат МСК 52	
	х	у		х	у
105	388586.37	2169477.74	154	388429.12	2169514.64
106	388588.00	2169479.21	155	388433.78	2169510.44
107	388591.08	2169483.44	156	388439.21	2169507.30
108	388591.08	2169478.49	157	388443.84	2169505.80
109	388592.39	2169472.36	158	388439.84	2169503.49
110	388594.94	2169466.63	159	388435.18	2169499.29
111	388598.63	2169461.56	160	388431.49	2169494.22
112	388603.29	2169457.36	161	388428.94	2169488.49
113	388608.72	2169454.22	162	388427.63	2169482.36
114	388614.68	2169452.29	163	388427.63	2169476.08
115	388620.92	2169451.63	164	388428.94	2169469.95
116	388627.16	2169452.29	165	388431.49	2169464.22
117	388633.12	2169454.22	166	388435.18	2169459.15
118	388638.56	2169457.36	167	388439.84	2169454.95
119	388643.22	2169461.56	168	388445.27	2169451.82
120	388646.90	2169466.63	169	388451.23	2169449.88
121	388649.46	2169472.36	170	388457.47	2169449.22
122	388650.76	2169478.49	171	388463.70	2169449.88
123	388650.76	2169484.76	172	388469.67	2169451.82
53	388649.46	2169490.90	173	388475.10	2169454.95
Часть 3			174	388479.76	2169459.15
124	388533.61	2169526.26	175	388483.45	2169464.22
125	388531.06	2169531.99	176	388486.00	2169469.95
126	388527.37	2169537.06	177	388487.31	2169476.08
127	388522.71	2169541.26	178	388487.31	2169482.36
128	388517.28	2169544.40	179	388486.00	2169488.49
129	388511.32	2169546.33	180	388483.45	2169494.22
130	388505.08	2169546.99	181	388479.76	2169499.29
131	388498.85	2169546.33	182	388475.10	2169503.49
132	388492.88	2169544.40	183	388469.67	2169506.63
133	388487.45	2169541.26	184	388465.04	2169508.13
134	388482.79	2169537.06	185	388469.04	2169510.44
135	388481.24	2169534.94	186	388473.70	2169514.64
136	388481.24	2169537.85	187	388475.25	2169516.76
137	388479.94	2169543.98	188	388475.25	2169513.85
138	388477.39	2169549.71	189	388476.55	2169507.72
139	388473.70	2169554.78	190	388479.10	2169501.99
140	388469.04	2169558.98	191	388482.79	2169496.92
141	388463.61	2169562.12	192	388487.45	2169492.72
142	388457.65	2169564.06	193	388492.88	2169489.58
143	388451.41	2169564.71	194	388498.85	2169487.64
144	388445.17	2169564.06	195	388505.08	2169486.99
145	388439.21	2169562.12	196	388511.32	2169487.64
146	388433.78	2169558.98	197	388517.28	2169489.58
147	388429.12	2169554.78	198	388522.71	2169492.72
148	388425.43	2169549.71	199	388527.37	2169496.92
149	388422.88	2169543.98	200	388531.06	2169501.99
150	388421.58	2169537.85	201	388533.61	2169507.72
151	388421.58	2169531.58	202	388534.92	2169513.85
152	388422.88	2169525.44	203	388534.92	2169520.12
153	388425.43	2169519.71	124	388533.61	2169526.26

**Границы второго пояса ЗСО водозаборного участка
МП «Дивеевское ЖКХ» Дивеевского муниципального округа
Нижегородской области**

Границы второго пояса для скважин общие. Размер границ второго пояса ЗСО скважин определен в результате гидродинамических расчетов. Границы второго пояса имеют форму близкую к эллипсу. Размеры эллипса составляют 350,0 метров (вверх и вниз по потоку подземных вод) и 950,0 метров (по ширине).



Координаты характерных точек границ второго пояса ЗСО
водозаборного участка

Обозначение характерных точек границ	Координаты, (м) в системе координат МСК 52		Обозначение характерных точек границ	Координаты, (м) в системе координат МСК 52	
	x	y		x	y
1	388744.60	2169064.33	11	388366.31	2169844.48
2	388781.92	2169176.91	12	388345.65	2169721.70
3	388785.40	2169267.67	13	388395.75	2169412.36
4	388762.60	2169416.74	14	388456.67	2169274.93
5	388737.03	2169521.86	15	388495.14	2169176.91
6	388664.52	2169669.53	16	388546.01	2169097.34
7	388587.60	2169791.21	17	388584.05	2169044.37
8	388519.12	2169864.17	18	388689.38	2169011.44
9	388477.05	2169894.08	1	388744.60	2169064.33
10	388406.99	2169913.87			

Границы третьего пояса ЗСО водозаборного участка МП «Дивеевское ЖКХ» Дивеевского муниципального округа Нижегородской области

Размер границ третьего пояса ЗСО скважин определен в результате гидродинамических расчетов. Границы третьего пояса имеют форму близкую к форме усеченного эллипса. Размеры эллипса составляют 2750,0 метров (вверх и вниз по потоку подземных вод) и 4000,0 метров (по ширине). Местоположение скважин смещено вверх.



Координаты характерных точек границ третьего пояса ЗСО
водозаборного участка

Обозначение характерных точек границ	Координаты, (м) в системе координат МСК 52		Обозначение характерных точек границ	Координаты, (м) в системе координат МСК 52	
	х	у		х	у
1	389253.36	2167599.37	11	386358,79	2168712,79
2	388467.53	2171459.86	12	386618,38	2168257,91
3	388174.80	2171432.35	13	386900.63	2167887.46
4	387777.15	2171303.15	14	387279.60	2167642.06
5	387361.30	2171159.52	15	387741.23	2167474.60
6	387014.08	2170916.30	16	388116.20	2167450.80
7	386660.33	2170611.82	17	388590.62	2167476.06
8	386440,10	2170191,14	18	389006.44	2167519.77
9	386270,17	2169704,94	1	389253.36	2167599.37
10	386104.32	2169214.74			