



**Министерство экологии и природных ресурсов
Нижегородской области**

Включен в Реестр
нормативных актов органов
исполнительной власти
Нижегородской области

12 МАЙ 2022

№ в реестре

20073-319-319-395/2217/е

П Р И К А З

30.03.2022

319-395/22П/од

№ _____

г. Нижний Новгород

**Об установлении местоположения береговых
линий (границ водных объектов), границ
водоохранных зон и прибрежных защитных
полос ручья б/н (притока реки Сарга) на
территории Краснооктябрьского
муниципального района Нижегородской
области**

В соответствии со статьями 5, 26 и 65 Водного Кодекса Российской Федерации, частями 13 и 14 статьи 105, частями 6 и 7 статьи 106 Земельного Кодекса Российской Федерации, Федеральным законом «О государственной регистрации недвижимости» от 13 июля 2015 г. № 218-ФЗ, Правилами установления границ водоохранных зон и границ прибрежных защитных полос водных объектов, утвержденными постановлением Правительства Российской Федерации от 10 января 2009 г. № 17, Правилами определения местоположения береговой линии (границы водного объекта), случаев и периодичности ее определения, утвержденными постановлением Правительства Российской Федерации от 29 апреля 2016 г. № 377, Положением о министерстве экологии и природных ресурсов Нижегородской области, утвержденным постановлением Правительства Нижегородской области от 31 декабря 2010 г. № 965, пунктом 22 Правил предоставления документов, направляемых или предоставляемых в соответствии с частями 1, 3 – 13.3, 15, 15.1, 15.2 статьи 32 Федерального закона «О государственной регистрации недвижимости» в федеральный орган исполнительной власти (его территориальные органы), уполномоченный Правительством Российской Федерации на осуществление государственного кадастрового учета, государственной регистрации прав, ведение Единого государственного реестра недвижимости, утвержденных постановлением Правительства Российской Федерации от 31 декабря 2015 г. № 1532, Требованиями к описанию местоположения береговой линии (границы водного объекта), утвержденными приказом

Минэкономразвития России от 23 марта 2016 г. № 164
п р и к а з ы в а ю:

1. Установить местоположение береговых линий (границ водных объектов), границ водоохранных зон и границ прибрежных защитных полос водных объектов на территории Нижегородской области в соответствии с перечнем водных объектов, в отношении которых устанавливаются границы водоохранных зон и прибрежных защитных полос, местоположения береговых линий (границ водных объектов) согласно приложению 1 к настоящему приказу и в соответствии с координатами характерных точек береговых линий (границ водных объектов), границ водоохранных зон и прибрежных защитных полос ручья б/н (притока реки Сарга) на территории Краснооктябрьского муниципального района Нижегородской области согласно приложению 2 к настоящему приказу.

2. Утвердить текстовое описание границ водоохранных зон и прибрежных защитных полос, местоположения береговых линий (границ водных объектов) и графическое описание границ водоохранных зон и прибрежных защитных полос, местоположения береговых линий (границ водных объектов) ручья б/н (притока реки Сарга) на территории Краснооктябрьского муниципального района Нижегородской области согласно приложениям 3 и 4 к настоящему приказу соответственно.

3. Ограничения хозяйственной и иной деятельности в границах водоохранных зон и прибрежных защитных полос установлены статьей 65 Водного кодекса Российской Федерации.

4. Отделу водопользования и распоряжения водными объектами направить:

4.1. В Федеральное агентство водных ресурсов для внесения в государственный водный реестр в соответствии с Положением о ведении государственного водного реестра, утвержденным постановлением Правительства Российской Федерации от 28 апреля 2007 г. № 253 «О порядке ведения государственного водного реестра»:

- результаты работ по установлению местоположения береговых линий (границ водных объектов), указанных в приложении 1 к настоящему приказу (в соответствии с пунктом 12 Правил определения местоположения береговой линии (границы водного объекта), случаев и периодичности ее определения, утвержденных постановлением Правительства Российской Федерации от 29 апреля 2016 г. № 377),

- сведения о границах водоохранных зон и границах прибрежных защитных полос водных объектов, указанных в приложении 1 к настоящему приказу (в соответствии с пунктом 5 Правил установления границ водоохранных зон и границ прибрежных защитных полос водных объектов, утвержденных постановлением Правительства Российской Федерации от 10 января 2009 г. № 17).

4.2. В орган местного самоуправления муниципального, городского округа, поселения, применительно к территориям которых устанавливаются границы водоохранных зон и прибрежных защитных полос, сведения о границах

водоохранных зон и границах прибрежных защитных полос водных объектов, указанных в приложении 1 к настоящему приказу (в том числе с использованием единой системы межведомственного электронного взаимодействия и подключаемых к ней региональных систем межведомственного электронного взаимодействия) (в соответствии с пунктом 5 Правил установления границ водоохранных зон и границ прибрежных защитных полос водных объектов, утвержденных постановлением Правительства Российской Федерации от 10 января 2009 г. № 17).

4.3. В Федеральную службу государственной регистрации, кадастра и картографии (ее территориальные органы) для внесения в Единый государственный реестр недвижимости сведения о границах водоохранных зон и границах прибрежных защитных полос водных объектов, указанных в приложении 1 к настоящему приказу (в соответствии с пунктом 5 Правил установления границ водоохранных зон и границ прибрежных защитных полос водных объектов, утвержденных постановлением Правительства Российской Федерации от 10 января 2009 г. № 17).

5. Управлению распоряжения водными объектами и финансового обеспечения деятельности разместить настоящий приказ на официальном сайте министерства экологии и природных ресурсов Нижегородской области.

6. Контроль за исполнением настоящего приказа оставляю за собой.

Министр

Д.Б. Егоров



ПРИЛОЖЕНИЕ 1
к приказу министерства экологии и
природных ресурсов Нижегородской
области
от 30.03.2022 319-395/22П/од

ПЕРЕЧНЬ
водных объектов, в отношении которых устанавливаются границы
водоохранной зоны и прибрежной защитной полосы, местоположения
береговой линии (границы водного объекта)

№, п/п	Наименование водотока	Впадает		Местоположение
		Куда	С какого берега	
1	2	3	4	5
1	Ручей б/н № 47	р. Сарга	пр	Краснооктябрьский район

**Координаты характерных точек
береговых линий (границ водных объектов), границ водоохранных зон
и прибрежных защитных полос ручья б/н (притока реки Сарга) на
территории Краснооктябрьского муниципального района
Нижегородской области**

**Береговая линия приток 47 реки Сарги на территории
Нижегородской области
Система координат – МСК 52**

Номер и координаты характерных точек водоохранной зоны		
№ точки на картографическом материале	X, м	Y, м
1	400974.1001	2315599.641
2	400962.6384	2315618.637
3	400955.2273	2315622.006
4	400928.6131	2315629.71
5	400916.4098	2315638.263
6	400916.1742	2315638.508
7	400907.0643	2315652.523
8	400890.2338	2315674.964
9	400874.0621	2315716.357
10	400863.1828	2315724.517
11	400837.3874	2315730.792
12	400807.7604	2315743.475
13	400791.5521	2315751.929
14	400768.3351	2315765.997
15	400756.9535	2315776.641
16	400738.6837	2315795.992
17	400729.388	2315811.886
18	400719.2496	2315831.241
19	400708.1708	2315858.923
20	400700.7735	2315887.554
21	400697.9908	2315909.751
22	400695.3565	2315939.903
23	400699.9747	2315910.005
24	400702.7261	2315887.992
25	400710.0516	2315859.606
26	400721.0449	2315832.124
27	400731.1271	2315812.874
28	400740.2279	2315797.268
29	400757.6348	2315777.407
30	400769.3485	2315767.488
31	400792.4102	2315753.511

32	400808.5009	2315745.116
33	400837.8856	2315732.523
34	400863.7877	2315726.222
35	400864.1149	2315726.068
36	400875.3474	2315717.643
37	400875.5869	2315717.373
38	400891.7478	2315675.946
39	400908.5225	2315653.579
40	400917.5893	2315639.634
41	400929.2588	2315631.397
42	400955.7905	2315623.716
43	400963.6349	2315620.161
44	400964.0306	2315619.811
45	400975.306	2315600.011

**Водоохранная зона приток 47 реки Сарги на территории
Нижегородской области
Система координат – МСК 52**

Номер и координаты характерных точек водоохранной зоны		
№ точки на картографическом материале	X, м	Y, м
1	400695.3042	2315989.387
2	400710.755	2315986.94
3	400724.6935	2315979.838
4	400735.7551	2315968.776
5	400742.857	2315954.838
6	400744.6843	2315947.236
7	400749.3548	2315917.854
8	400749.5796	2315916.278
9	400749.5801	2315916.274
10	400749.5891	2315916.202
11	400751.9421	2315897.378
12	400757.6649	2315875.202
13	400766.521	2315853.062
14	400774.8921	2315837.08
15	400780.9985	2315826.608
16	400792.7849	2315813.161
17	400798.6438	2315808.199
18	400816.957	2315797.101
19	400829.944	2315790.325
20	400853.7519	2315780.121
21	400875.6054	2315774.806
22	400879.2385	2315773.775
23	400882.3952	2315772.631
24	400882.6325	2315772.536
25	400891.5735	2315767.853
26	400891.6635	2315767.794
27	400893.5042	2315766.519
28	400894.1147	2315766.068
29	400905.3472	2315757.643
30	400912.7504	2315750.825

31	400912.9899	2315750.555
32	400916.0378	2315746.763
33	400920.6719	2315738.992
34	400920.7309	2315738.868
35	400922.2314	2315735.411
36	400935.85	2315700.476
37	400948.5226	2315683.579
38	400948.9734	2315682.968
39	400949.5217	2315682.199
40	400949.5563	2315682.149
41	400950.4793	2315680.779
42	400953.2595	2315676.502
43	400969.6936	2315671.745
44	400971.2413	2315671.269
45	400973.1147	2315670.619
46	400973.2368	2315670.574
47	400976.6027	2315669.19
48	400984.3249	2315665.68
49	400986.5163	2315664.618
50	400986.5939	2315664.578
51	400993.1018	2315660.572
52	400998.6311	2315655.908
53	400998.9492	2315655.598
54	401002.3122	2315652.016
55	400971.8259	2315649.89
56	400965.1356	2315648.966
57	400958.4025	2315647.099
58	400924.955	2315635.253
59	400907.475	2315629.267
60	400896.2491	2315635.517
61	400884.7629	2315639.977
62	400872.1638	2315641.589
63	400859.6248	2315639.991
64	400854.6686	2315638.032
65	400850.2339	2315644.964
66	400849.7829	2315645.575
67	400848.5084	2315647.414
68	400848.4489	2315647.504
69	400845.0894	2315653.436
70	400845.0304	2315653.559
71	400843.5299	2315657.017
72	400834.5623	2315680.021
73	400825.5697	2315682.208
74	400821.9365	2315683.239
75	400821.5562	2315683.364
76	400821.4144	2315683.411
77	400817.5496	2315684.882
78	400788.0645	2315697.518
79	400786.3271	2315698.302
80	400786.2653	2315698.331
81	400784.5704	2315699.175

82	400768.4238	2315707.6
83	400767.5011	2315708.093
84	400767.4673	2315708.112
85	400766.1347	2315708.87
86	400766.1182	2315708.88
87	400765.587	2315709.197
88	400742.4202	2315723.238
89	400738.9458	2315725.547
90	400738.1131	2315726.165
91	400737.9641	2315726.278
92	400733.9889	2315729.634
93	400722.7564	2315740.164
94	400721.7598	2315741.294
95	400720.5975	2315742.316
96	400702.3276	2315761.666
97	400700.0109	2315764.299
98	400699.937	2315764.389
99	400698.1589	2315766.693
100	400696.7072	2315768.802
101	400696.6524	2315768.887
102	400695.3625	2315770.979
103	400686.1954	2315786.699
104	400685.6514	2315787.656
105	400685.6294	2315787.696
106	400685.0735	2315788.727
107	400674.9571	2315808.042
108	400673.8411	2315810.311
109	400673.7985	2315810.403
110	400672.7833	2315812.763
111	400661.7471	2315840.353
112	400661.1586	2315841.898
113	400661.136	2315841.96
114	400660.5953	2315843.535
115	400660.1511	2315844.975
116	400660.1338	2315845.034
117	400659.7171	2315846.55
118	400652.3596	2315875.06
119	400651.656	2315878.202
120	400651.632	2315878.328
121	400651.1356	2315881.479
122	400648.3769	2315903.549
123	400648.1951	2315905.237
124	400645.5084	2315934.873
125	400645.3041	2315939.387
126	400647.7513	2315954.838
127	400654.8533	2315968.776
128	400665.9149	2315979.838
129	400679.8533	2315986.94
130	400695.3042	2315989.387

**Прибрежная защитная полоса приток 47 реки Сарги на
территории Нижегородской области
Система координат – МСК 52**

Номер и координаты характерных точек водоохранной зоны		
№ точки на картографическом материале	X, м	Y, м
1	400695.3042	2315979.387
2	400707.6649	2315977.429
3	400718.8156	2315971.747
4	400727.6648	2315962.898
5	400733.3464	2315951.747
6	400734.8082	2315945.666
7	400739.4788	2315916.284
8	400739.6586	2315915.024
9	400739.6591	2315915.02
10	400739.6663	2315914.962
11	400742.0988	2315895.501
12	400748.1423	2315872.083
13	400757.4258	2315848.875
14	400766.1391	2315832.239
15	400772.8443	2315820.74
16	400785.7547	2315806.01
17	400792.7848	2315800.057
18	400812.0476	2315788.383
19	400825.6553	2315781.283
20	400850.5786	2315770.602
21	400873.2418	2315765.089
22	400876.1484	2315764.264
23	400878.6737	2315763.349
24	400878.911	2315763.254
25	400886.0638	2315759.508
26	400886.1538	2315759.449
27	400887.6264	2315758.428
28	400888.1148	2315758.068
29	400899.3472	2315749.643
30	400905.2697	2315744.189
31	400905.5092	2315743.919
32	400907.9476	2315740.885
33	400911.6549	2315734.668
34	400911.714	2315734.545
35	400912.9143	2315731.779
36	400927.0295	2315695.57
37	400940.5226	2315677.579
38	400940.8832	2315677.091
39	400941.3219	2315676.475
40	400941.3564	2315676.425
41	400942.0948	2315675.329
42	400946.9035	2315667.931
43	400966.9129	2315662.139
44	400968.1513	2315661.759

45	400969.6499	2315661.239
46	400969.772	2315661.194
47	400972.4647	2315660.086
48	400980.1869	2315656.576
49	400981.94	2315655.727
50	400982.0176	2315655.687
51	400987.224	2315652.482
52	400991.6474	2315648.751
53	400991.9655	2315648.44
54	400996.323	2315641.574
55	400972.5219	2315639.914
56	400967.1697	2315639.175
57	400961.7409	2315637.672
58	400928.2443	2315625.809
59	400905.7389	2315618.102
60	400901.6902	2315621.209
61	400891.5079	2315626.712
62	400882.319	2315630.281
63	400872.1638	2315631.589
64	400858.2339	2315650.964
65	400857.8731	2315651.452
66	400856.8534	2315652.924
67	400856.794	2315653.014
68	400854.1064	2315657.759
69	400854.0473	2315657.883
70	400852.847	2315660.649
71	400841.9873	2315688.506
72	400827.9332	2315691.925
73	400825.0266	2315692.749
74	400824.7223	2315692.849
75	400824.5805	2315692.897
76	400821.4889	2315694.073
77	400792.0037	2315706.709
78	400790.6137	2315707.337
79	400790.552	2315707.366
80	400789.196	2315708.041
81	400773.0495	2315716.465
82	400772.3113	2315716.861
83	400772.2776	2315716.879
84	400771.2115	2315717.485
85	400771.195	2315717.495
86	400770.77	2315717.749
87	400747.6032	2315731.79
88	400744.8236	2315733.637
89	400744.1575	2315734.131
90	400744.0085	2315734.245
91	400740.8284	2315736.929
92	400729.5959	2315747.46
93	400728.7992	2315748.363
94	400727.8686	2315749.181
95	400709.5988	2315768.531

96	400707.7455	2315770.638
97	400707.6716	2315770.728
98	400706.2491	2315772.57
99	400705.0876	2315774.258
100	400705.0329	2315774.342
101	400704.001	2315776.016
102	400694.8339	2315791.737
103	400694.3987	2315792.502
104	400694.3767	2315792.542
105	400693.932	2315793.367
106	400683.8157	2315812.682
107	400682.9229	2315814.497
108	400682.8802	2315814.589
109	400682.068	2315816.477
110	400671.0318	2315844.067
111	400670.5611	2315845.303
112	400670.5384	2315845.365
113	400670.1059	2315846.625
114	400669.7505	2315847.777
115	400669.7333	2315847.836
116	400669.3998	2315849.049
117	400662.0424	2315877.559
118	400661.4794	2315880.072
119	400661.4555	2315880.198
120	400661.0584	2315882.719
121	400658.2997	2315904.79
122	400658.1542	2315906.139
123	400655.4676	2315935.775
124	400655.3041	2315939.387
125	400657.2619	2315951.747
126	400662.9435	2315962.898
127	400671.7927	2315971.747
128	400682.9434	2315977.429
129	400695.3042	2315979.387

Текстовое описание границ**водоохранных зон и прибрежных защитных полос, местоположения береговых
линий (границ водных объектов) ручья б/н (притока реки Сарга) на территории
Краснооктябрьского муниципального района Нижегородской области**

1. Границы водоохранной зоны и прибрежной защитной полосы, местоположение береговой линии (границы водного объекта) – ручья б/н (притока реки Сарга):

1) местоположение береговой линии (границы водного объекта) определено на схеме № 1 следующими поворотными точками:

Контур	Часть	Поворотные точки местоположения береговой линии (границы водного объекта)	
		начало участка	конец участка
-	-	1	45

Протяженность береговой линии составляет: 0,95 км.

2) граница водоохранной зоны на схеме № 1 определена следующими поворотными точками:

Контур	Часть	Поворотные точки местоположения водоохранной зоны	
		начало участка	конец участка
-	-	1	130

Ширина водоохранной зоны составляет 50 метров.

Площадь водоохранной зоны составляет 4,51 га.

3) граница прибрежной защитной полосы на схеме № 1 определена следующими поворотными точками:

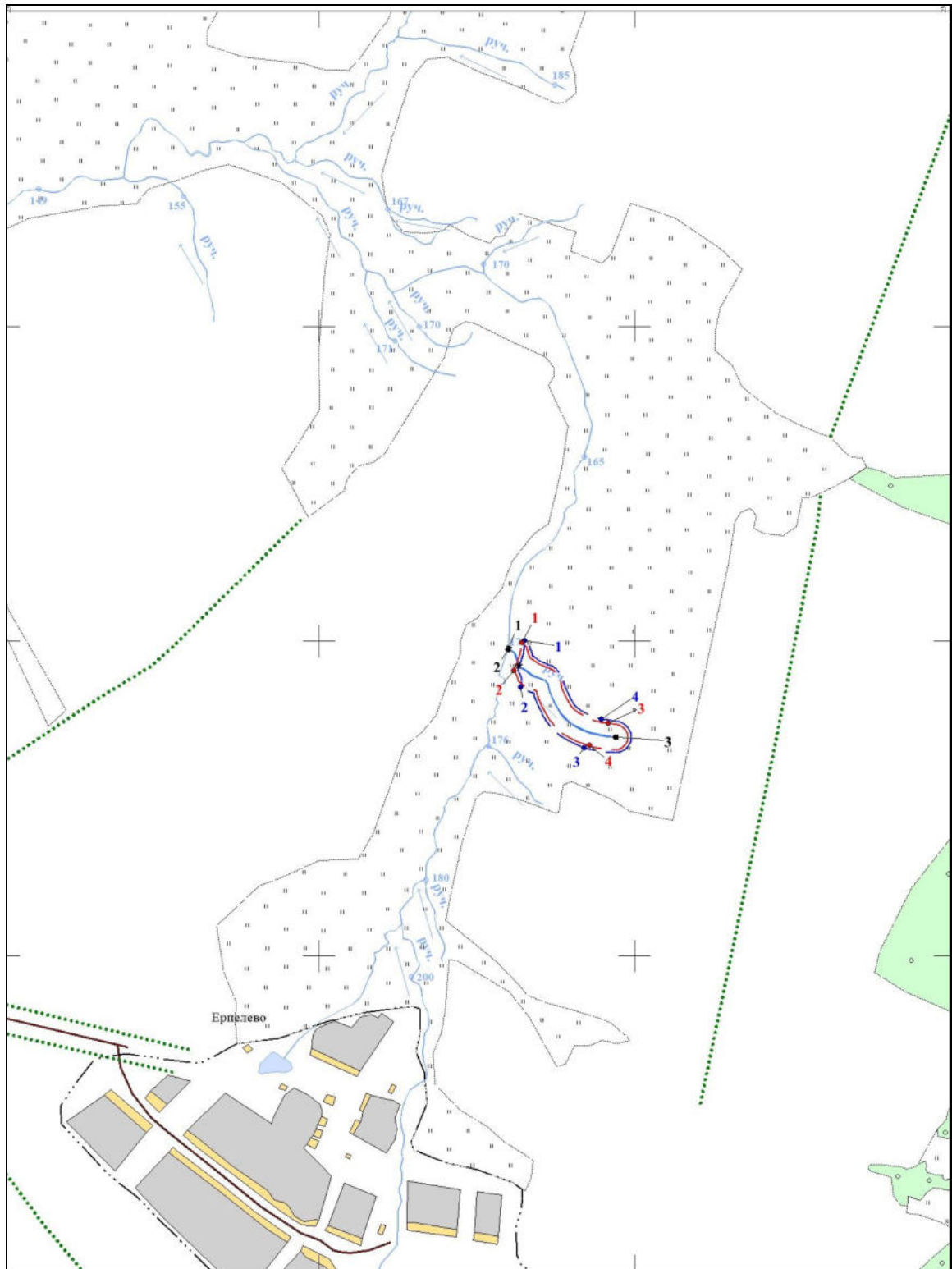
Контур	Часть	Поворотные точки местоположения прибрежной защитной полосы	
		начало участка	конец участка
-	-	1	129

Ширина прибрежной защитной полосы составляет: 40 метров.






Площадь прибрежной защитной полосы составляет: 3,69 га.

**Графическое описание границ
водоохранных зон и прибрежных защитных полос, местоположения береговых
линий (границ водных объектов) ручья б/н (притока реки Сарга) на территории
Краснооктябрьского муниципального района Нижегородской области**

Схема № 1



Условные обозначения:

-  - границы береговой линии
-  -границы водоохранной зоны
-  -границы прибрежной защитной полосы
- 1 -обозначение опорной точки границы береговой линии
- 1 -обозначение опорной точки границы водоохранной зоны
- 1 -обозначение опорной точки границы прибрежной защитной полосы
-  -обозначение информационного знака водоохранной зоны
-  -обозначение информационного знака прибрежной защитной полосы
- 1 - обозначение водопользователей
- 1 -обозначение гидротехнических сооружений