



**Министерство
экологии и природных ресурсов
Нижегородской области**

Включен в Реестр
нормативных актов органов
исполнительной власти
Нижегородской области

29 ИЮН 2022

№ в реестре

20524-319-319-521/22П/од

П Р И К А З

17.06.2022

№ 319-521/22П/од

№

г. Нижний Новгород

**Об установлении
зон санитарной охраны водозаборного
участка ТСН «Серебряные ключи»
Дальнеконстантиновского муниципального
округа Нижегородской области**

В соответствии с Федеральным законом от 30 марта 1999 г. № 52-ФЗ «О санитарно-эпидемиологическом благополучии населения», руководствуясь положениями статьи 106 Земельного кодекса Российской Федерации, Положением о министерстве экологии и природных ресурсов Нижегородской области, утвержденным постановлением Правительства Нижегородской области от 31 декабря 2010 г. № 965, на основании санитарно - эпидемиологического заключения Управления Роспотребнадзора по Нижегородской области от 17 мая 2022 г. № 52.НЦ.04.000.Т.000519.05.22 о соответствии проекта зон санитарной охраны водозаборного участка ТСН «Серебряные ключи» Дальнеконстантиновского муниципального округа Нижегородской области государственным санитарно-эпидемиологическим правилам и нормативам
п р и к а з ы в а ю:

1. Установить границы зон санитарной охраны водозаборного участка ТСН «Серебряные ключи» Дальнеконстантиновского муниципального округа Нижегородской области согласно приложению к настоящему приказу.

2. Ограничения использования земельных участков в границах зон санитарной охраны водозаборного участка ТСН «Серебряные ключи» Дальнеконстантиновского муниципального округа Нижегородской области установлены частью 1 статьи 43 и пунктом 1 части 3 статьи 44 Водного кодекса Российской Федерации, подпунктом 14 пункта 5 статьи 27 Земельного кодекса Российской Федерации.

Мероприятия и режим хозяйственного использования территорий в границах зон санитарной охраны водозаборного участка ТСН «Серебряные ключи» Дальнеконстантиновского муниципального округа Нижегородской области определены пунктом 3.2 СанПиН 2.1.4.1110-02 «Зоны санитарной охраны источников водоснабжения и водопроводов питьевого назначения».

3. Во исполнение Федерального закона от 13 июля 2015 г. № 218-ФЗ «О государственной регистрации недвижимости» представить в федеральный орган

исполнительной власти, уполномоченный Правительством Российской Федерации на осуществление государственного кадастрового учета, государственной регистрации прав, ведение Единого государственного реестра недвижимости и предоставление сведений, содержащихся в Едином государственном реестре недвижимости, документы о зонах санитарной охраны водозаборного участка ТСН «Серебряные ключи» Дальнеконстантиновского муниципального округа Нижегородской области.

4. Контроль за исполнением настоящего приказа возложить на первого заместителя министра О.Е.Белянину.

Министр

Д.Б.Егоров



ПРИЛОЖЕНИЕ

к приказу министерства экологии
и природных ресурсов
Нижегородской области
от 17.06.2022 № 319-521/22П/од

Границы зон санитарной охраны водозаборного участка «Серебряные ключи» Дальнеконстантиновского муниципального округа Нижегородской области

Зоны санитарной охраны (далее - ЗСО) организуются для водозаборного участка, расположенного на южной окраине ТСН «Серебряные ключи» Дальнеконстантиновского муниципального округа Нижегородской области. Водозабор состоит из двух водозаборных скважин № 1 и № 2.

Предельно допустимое водопотребление из скважины № 1 составляет 58,64 м³/сут., из скважины № 2 - 39,82 м³/сут.

ЗСО организуются в составе трех поясов: первый пояс (строгого режима) включает территорию расположения скважин, второй и третий пояса (пояса ограничений) включают территории, предназначенные для предупреждения микробного и химического загрязнения воды в водоносном пласте.

Границы второго и третьего поясов ЗСО принимаются в соответствии с гидродинамическими расчетами и пунктом 2.2.2 СанПиН 2.1.4.1110-02.

Подземные воды отнесены к защищенным от поверхностного загрязнения.

1. Границы первых поясов ЗСО скважин № 1 и № 2 ТСН «Серебряные ключи».

Размер первого пояса ЗСО скважины № 1 сокращен до 24,0 м в северном направлении, до 20,0 м в восточном направлении, до 20,0 м в западном направлении, до 28 м в южном направлении.

Размер первого пояса ЗСО скважины № 2 сокращен до 7,0 м в северном направлении, до 16,0 м в восточном направлении, до 9,0 м в западном направлении, до 10 м в южном направлении.

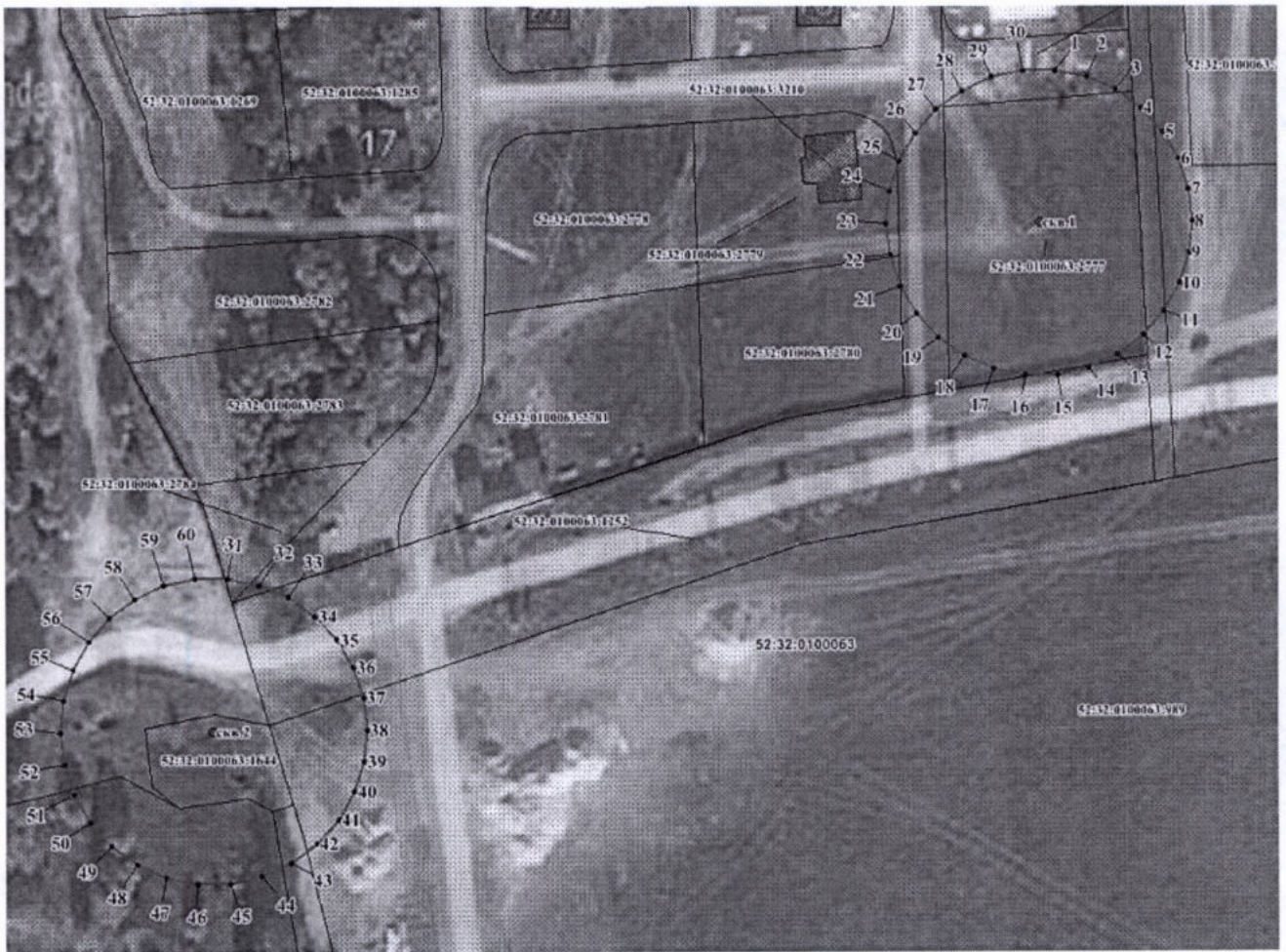


Координаты характерных точек границ первых поясов ЗСО скважин № 1 и № 2 ТСН «Серебряные ключи»

Обозначение характерных точек границ	Координаты (система координат ГСК-52)	
	X	Y
1	2	3
Скважина № 1		
1	500039.33	2214371.63
2	500041.85	2214408.77
3	500016.11	2214409.98
4	499990.35	2214411.21
5	499983.85	2214372.33
6	500011.26	2214372.09
1	500039.33	2214371.63
Скважина № 2		
7	499925.88	2214218.56
8	499924.86	2214243.58
9	499908.61	2214243.55
10	499908.44	2214218.51
7	499925.88	2214218.56

2. Границы вторых поясов ЗСО скважин № 1 и № 2 ТСН «Серебряные ключи».

Границы вторых поясов ЗСО скважин № 1 и № 2 устанавливаются в форме окружности радиусом 30,0 м от оси каждой скважины.



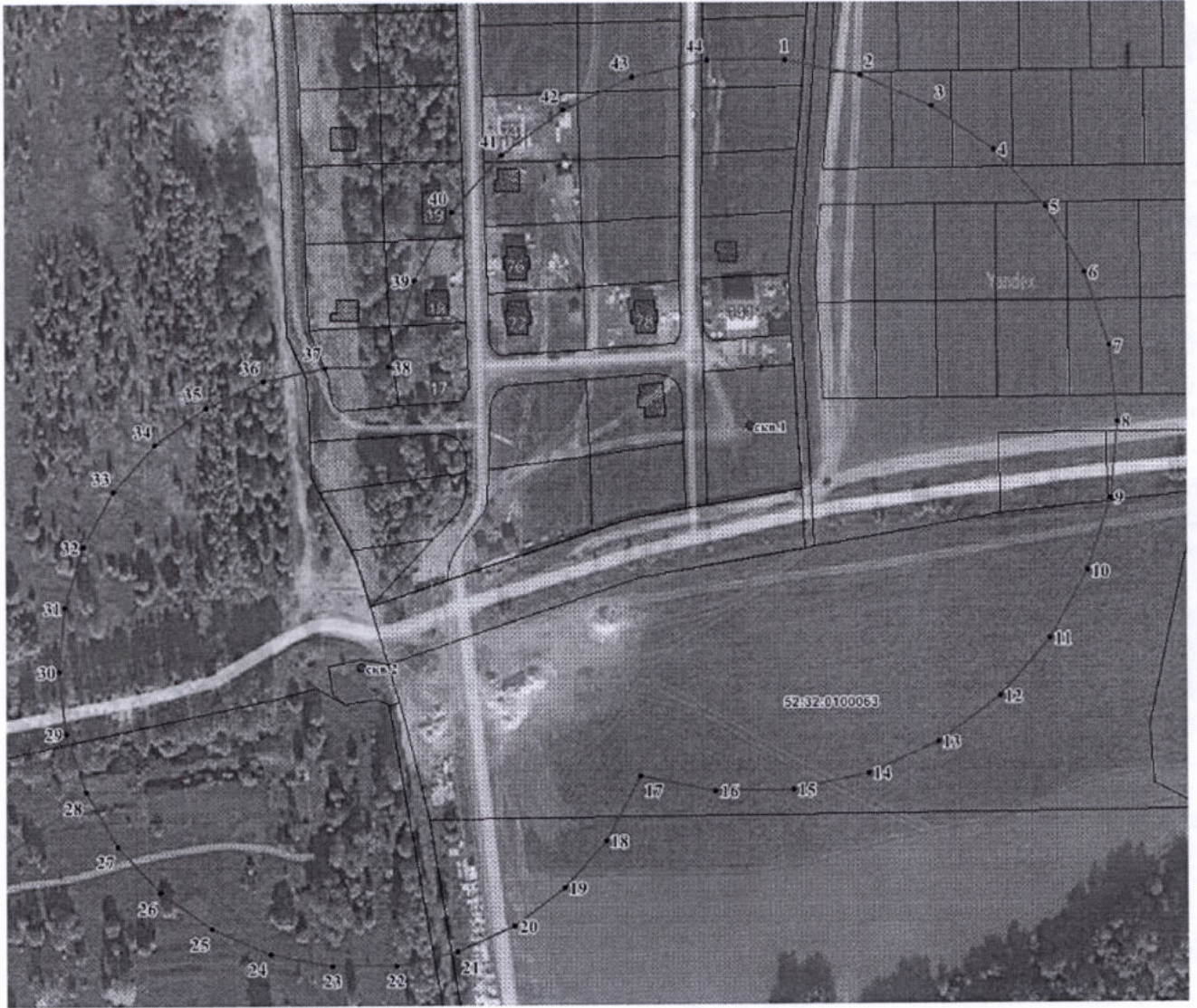
Координаты характерных точек границ вторых поясов ЗСО скважин № 1 и № 2 ТСН «Серебряные ключи»

Обозначение характерных точек границ	Координаты (система координат ГСК-52)	
	X	Y
1	2	3
Скважина № 1		
1	500046.37	2214393.46
2	500045.07	2214399.60
3	500042.52	2214405.33
4	500038.84	2214410.41
5	500034.17	2214414.60
6	500028.74	2214417.74
7	500022.78	2214419.67
8	500016.54	2214420.33
9	500010.30	2214419.67
10	500004.34	2214417.74
11	499998.90	2214414.60
12	499994.25	2214410.41
13	499990.56	2214405.33
14	499988.01	2214399.60
15	499986.70	2214393.46
16	499986.70	2214387.20
17	499988.01	2214381.06
18	499990.56	2214375.33
19	499994.25	2214370.25
20	499998.90	2214366.05
21	500004.34	2214362.92
22	500010.30	2214360.99

Обозначение характерных точек границ	Координаты (система координат ГСК-52)	
	Х	У
1	2	3
23	500016.54	2214360.33
24	500022.78	2214360.99
25	500028.74	2214362.92
26	500034.17	2214366.05
27	500038.84	2214370.25
28	500042.52	2214375.33
29	500045.07	2214381.06
30	500046.37	2214387.20
1	500046.37	2214393.46
Скважина № 2		
31	499948.31	2214230.79
32	499947.00	2214236.92
33	499944.45	2214242.65
34	499940.76	2214247.72
35	499936.11	2214251.92
36	499930.67	2214255.06
37	499924.70	2214256.99
38	499918.47	2214257.65
39	499912.24	2214256.99
40	499906.27	2214255.06
41	499900.83	2214251.92
42	499896.17	2214247.72
43	499892.49	2214242.65
44	499889.94	2214236.92
45	499888.64	2214230.79
46	499888.64	2214224.51
47	499889.94	2214218.38
48	499892.49	2214212.65
49	499896.17	2214207.58
50	499900.83	2214203.38
51	499906.27	2214200.25
52	499912.24	2214198.30
53	499918.47	2214197.65
54	499924.70	2214198.30
55	499930.67	2214200.25
56	499936.11	2214203.38
57	499940.76	2214207.58
58	499944.45	2214212.65
59	499947.00	2214218.38
60	499948.31	2214224.51
31	499948.31	2214230.79

3. Граница третьего пояса ЗСО водозаборного участка (скважины № 1 и № 2) ТСН «Серебряные ключи».

Граница третьего пояса ЗСО скважин № 1 и № 2 устанавливается единой - по внешним дугам пересекающихся окружностей радиусами: для скважины № 1 - 152,0 м; для скважины № 2 - 125,0 м.



Координаты характерных точек границ третьих поясов ЗСО
водозаборного участка ТСН «Серебряные ключи»

Обозначение характерных точек границ	Координаты (система координат ГСК-52)	
	Х	У
1	2	3
1	500167.70	2214406.22
2	500161.10	2214437.30
3	500148.17	2214466.33
4	500129.49	2214492.04
5	500105.89	2214513.30
6	500078.37	2214529.18
7	500048.15	2214539.01
8	500016.54	2214542.34
9	499984.94	2214539.01
10	499954.71	2214529.18
11	499927.19	2214513.30
12	499903.58	2214492.04
13	499884.90	2214466.33
14	499871.98	2214437.30
15	499865.37	2214406.22
16	499865.37	2214374.44
17	499871.98	2214343.36
18	499844.99	2214328.77
19	499825.58	2214311.29

Обозначение характерных точек границ	Координаты (система координат ГСК-52)	
	Х	У
1	2	3
20	499810.22	2214290.15
21	499799.58	2214266.28
22	499794.15	2214240.71
23	499794.15	2214214.58
24	499799.58	2214189.03
25	499810.22	2214165.15
26	499825.58	2214144.00
27	499844.99	2214126.52
28	499867.62	2214113.46
29	499892.48	2214105.38
30	499918.47	2214102.65
31	499944.46	2214105.38
32	499969.31	2214113.46
33	499991.94	2214126.52
34	500011.37	2214144.00
35	500026.72	2214165.15
36	500037.35	2214189.03
37	500042.79	2214214.58
38	500042.79	2214240.71
39	500078.37	2214251.47
40	500105.89	2214267.36
41	500129.49	2214288.62
42	500148.17	2214314.33
43	500161.10	2214343.36
44	500167.70	2214374.44
1	500167.70	2214406.22