



**Министерство
экологии и природных ресурсов
Нижегородской области**

Включен в Реестр
нормативных актов органов
исполнительной власти
Нижегородской области

29 ИЮН 2022

№ в реестре

20525-319-319-524/22П/од

П Р И К А З

21.06.2022

319-524/22П/од

№

г. Нижний Новгород

**Об установлении
зон санитарной охраны водозаборов
МУП «Спасское ЖКХ»
в д. Старое Дружково, д. Новое Дружково,
д. Бутениха Спасского муниципального
округа Нижегородской области**

В соответствии с Федеральным законом от 30 марта 1999 г. № 52-ФЗ «О санитарно-эпидемиологическом благополучии населения», руководствуясь положениями статьи 106 Земельного кодекса Российской Федерации, Положением о министерстве экологии и природных ресурсов Нижегородской области, утвержденным постановлением Правительства Нижегородской области от 31 декабря 2010 г. № 965, на основании санитарно - эпидемиологического заключения Управления Роспотребнадзора по Нижегородской области от 30 ноября 2021 г. № 52.НЦ.04.000.Т.001512.11.21 о соответствии проекта зон санитарной охраны водозаборов МУП «Спасское ЖКХ» в д. Старое Дружково, д. Новое Дружково, д. Бутениха Спасского муниципального округа Нижегородской области государственным санитарно-эпидемиологическим правилам и нормативам

п р и к а з ы в а ю:

1. Установить границы зон санитарной охраны водозаборов МУП «Спасское ЖКХ» в д. Старое Дружково, д. Новое Дружково, д. Бутениха Спасского муниципального округа Нижегородской области согласно приложению к настоящему приказу.

2. Ограничения использования земельных участков в границах зон санитарной охраны водозаборов МУП «Спасское ЖКХ» в д. Старое Дружково, д. Новое Дружково, д. Бутениха Спасского муниципального округа Нижегородской области установлены частью 1 статьи 43 и пунктом 1 части 3 статьи 44 Водного кодекса Российской Федерации, подпунктом 14 пункта 5 статьи 27 Земельного кодекса Российской Федерации.

Мероприятия и режим хозяйственного использования территорий в границах зон санитарной охраны водозаборов МУП «Спасское ЖКХ» в д. Старое Дружково, д. Новое Дружково, д. Бутениха Спасского муниципального округа Нижегородской области определены пунктом 3.2 СанПиН 2.1.4.1110-02

«Зоны санитарной охраны источников водоснабжения и водопроводов питьевого назначения».

3. Во исполнение Федерального закона от 13 июля 2015 г. № 218-ФЗ «О государственной регистрации недвижимости» представить в федеральный орган исполнительной власти, уполномоченный Правительством Российской Федерации на осуществление государственного кадастрового учета, государственной регистрации прав, ведение Единого государственного реестра недвижимости и предоставление сведений, содержащихся в Едином государственном реестре недвижимости, документы о зонах санитарной охраны водозаборов МУП «Спасское ЖКХ» в д. Старое Дружково, д. Новое Дружково, д. Бутениха Спасского муниципального округа Нижегородской области.

4. Контроль за исполнением настоящего приказа возложить на первого заместителя министра О.Е.Белянину.

Министр



Д.Б.Егоров

ПРИЛОЖЕНИЕ

к приказу министерства экологии
и природных ресурсов
Нижегородской области
от 21.06.2022 № 319-524/22П/од

Границы зон санитарной охраны водозаборов МУП «Спасское ЖКХ» в д. Старое Дружково, д. Новое Дружково, д. Бутениха Спасского муниципального округа Нижегородской области

Зоны санитарной охраны (далее - ЗСО) организуются для водозаборов МУП «Спасское ЖКХ» в д. Старое Дружково, д. Новое Дружково, д. Бутениха Спасского муниципального округа Нижегородской области. Водозаборы состоят из:

- скважины № 28, расположенной на восточной окраине д. Старое Дружково, водоотбор из скважины № 28 составляет 31,67 м³/сут.;
- скважины № 29, расположенной на южной окраине д. Старое Дружково, водоотбор из скважины № 29 составляет 23,641 м³/сут.;
- скважины № 48, расположенной на юго-восточной окраине д. Новое Дружково, водоотбор из скважины № 48 составляет 12,909 м³/сут.;
- скважины № 50, расположенной на южной окраине д. Бутениха, водоотбор из скважины № 50 составляет 1,833 м³/сут.

ЗСО организуются в составе трех поясов: первый пояс (строгого режима) включает территорию расположения водозабора, второй и третий пояса (пояса ограничений) включают территории, предназначенные для предупреждения микробного и химического загрязнения воды в водоносном пласте.

Границы второго и третьего поясов ЗСО принимаются в соответствии с гидродинамическими расчетами и пунктом 2.2.2 СанПиН 2.1.4.1110-02.

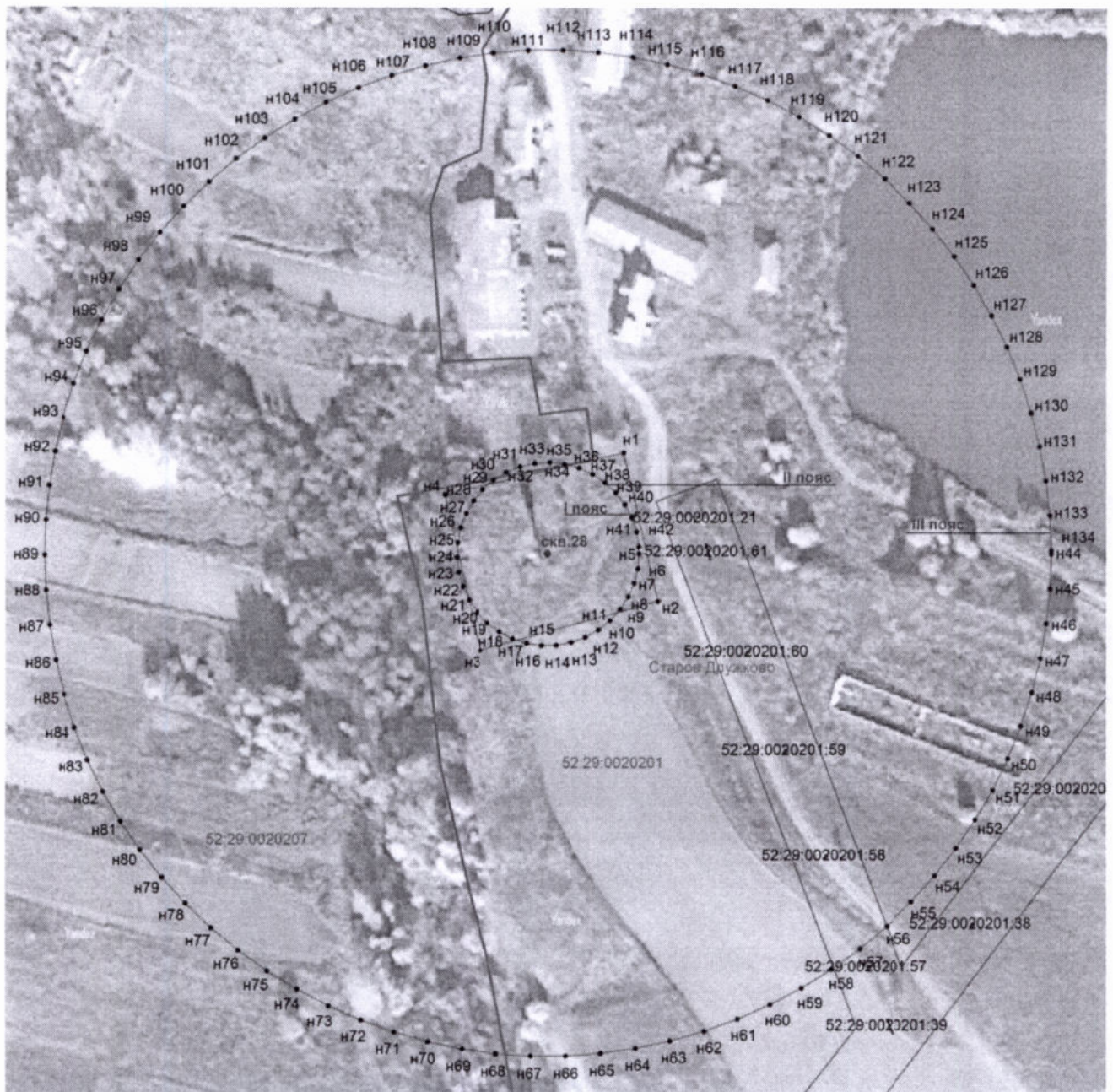
Подземные воды отнесены к защищенным от поверхностного загрязнения.

1. Границы ЗСО скважины № 28.

Размер первого пояса ЗСО скважины № 28 сокращен до 20,0 м в юго-восточном направлении, до 20,5 м в южном направлении.

Размер второго пояса ЗСО скважины № 28 составляет 30,0 м.

Размер третьего пояса ЗСО скважины № 28 составляет 164,5 м.



Координаты характерных точек
 границ первого, второго, третьего поясов ЗСО скважины № 28

Обозначение характерных точек границ	Координаты (система координат ГСК-52)	
	X	Y
1	2	3
Первый пояс ЗСО		
n1	486 368,00	2 309 344,81
n2	486 319,28	2 309 356,07
n3	486 303,32	2 309 297,77
n4	486 354,20	2 309 285,96
n1	486 368,00	2 309 344,81
Второй пояс ЗСО		
n5	486 334,87	2 309 349,91

Обозначение характерных точек границ	Координаты (система координат ГСК-52)	
	Х	У
1	2	3
н6	486 329,99	2 309 349,51
н7	486 325,24	2 309 348,32
н8	486 320,75	2 309 346,38
н9	486 316,63	2 309 343,73
н10	486 313,00	2 309 340,45
н11	486 309,95	2 309 336,62
н12	486 307,57	2 309 332,35
н13	486 305,91	2 309 327,74
н14	486 305,02	2 309 322,93
н15	486 304,93	2 309 318,03
н16	486 305,63	2 309 313,19
н17	486 307,11	2 309 308,52
н18	486 309,33	2 309 304,16
н19	486 312,24	2 309 300,22
н20	486 315,74	2 309 296,80
н21	486 319,75	2 309 294,00
н22	486 324,17	2 309 291,88
н23	486 328,87	2 309 290,52
н24	486 333,73	2 309 289,93
н25	486 338,62	2 309 290,15
н26	486 343,41	2 309 291,15
н27	486 347,97	2 309 292,92
н28	486 352,18	2 309 295,41
н29	486 355,94	2 309 298,56
н30	486 359,13	2 309 302,27
н31	486 361,68	2 309 306,45
н32	486 363,51	2 309 310,99
н33	486 364,58	2 309 315,76
н34	486 364,86	2 309 320,65
н35	486 364,34	2 309 325,52
н36	486 363,04	2 309 330,23
н37	486 360,98	2 309 334,68
н38	486 358,23	2 309 338,73
н39	486 354,86	2 309 342,28
н40	486 350,96	2 309 345,23
н41	486 346,63	2 309 347,51
н42	486 341,98	2 309 349,06
н43	486 337,15	2 309 349,82
н5	486 334,87	2 309 349,91
Третий пояс ЗСО		
н44	486 334,87	2 309 484,41
н45	486 323,41	2 309 484,01
н46	486 312,00	2 309 482,81
н47	486 300,70	2 309 480,82
н48	486 289,57	2 309 478,05
н49	486 278,66	2 309 474,51
н50	486 268,03	2 309 470,22
н51	486 257,71	2 309 465,20
н52	486 247,78	2 309 459,47
н53	486 238,26	2 309 453,06
н54	486 229,22	2 309 446,00
н55	486 220,69	2 309 438,33
н56	486 212,72	2 309 430,09

Обозначение характерных точек границ	Координаты (система координат ГСК-52)	
	X	Y
1	2	3
н57	486 205,34	2 309 421,31
н58	486 198,59	2 309 412,04
н59	486 192,50	2 309 402,32
н60	486 187,10	2 309 392,20
н61	486 182,42	2 309 381,72
н62	486 178,49	2 309 370,95
н63	486 175,31	2 309 359,93
н64	486 172,91	2 309 348,71
н65	486 171,30	2 309 337,36
н66	486 170,48	2 309 325,92
н67	486 170,46	2 309 314,45
н68	486 171,24	2 309 303,00
н69	486 172,82	2 309 291,64
н70	486 175,18	2 309 280,42
н71	486 178,32	2 309 269,39
н72	486 182,22	2 309 258,60
н73	486 186,86	2 309 248,11
н74	486 192,23	2 309 237,97
н75	486 198,28	2 309 228,23
н76	486 205,00	2 309 218,94
н77	486 212,36	2 309 210,13
н78	486 220,30	2 309 201,86
н79	486 228,81	2 309 194,17
н80	486 237,83	2 309 187,08
н81	486 247,32	2 309 180,64
н82	486 257,24	2 309 174,88
н83	486 267,53	2 309 169,82
н84	486 278,16	2 309 165,50
н85	486 289,05	2 309 161,92
н86	486 300,17	2 309 159,11
н87	486 311,46	2 309 157,08
н88	486 322,87	2 309 155,85
н89	486 334,33	2 309 155,41
н90	486 345,79	2 309 155,77
н91	486 357,20	2 309 156,93
н92	486 368,51	2 309 158,89
н93	486 379,65	2 309 161,62
н94	486 390,57	2 309 165,13
н95	486 401,22	2 309 169,39
н96	486 411,55	2 309 174,37
н97	486 421,50	2 309 180,07
н98	486 431,03	2 309 186,45
н99	486 440,10	2 309 193,47
н100	486 448,66	2 309 201,11
н101	486 456,66	2 309 209,33
н102	486 464,07	2 309 218,09
н103	486 470,85	2 309 227,34
н104	486 476,97	2 309 237,04
н105	486 482,40	2 309 247,14
н106	486 487,11	2 309 257,60
н107	486 491,08	2 309 268,36
н108	486 494,29	2 309 279,37
н109	486 496,73	2 309 290,58

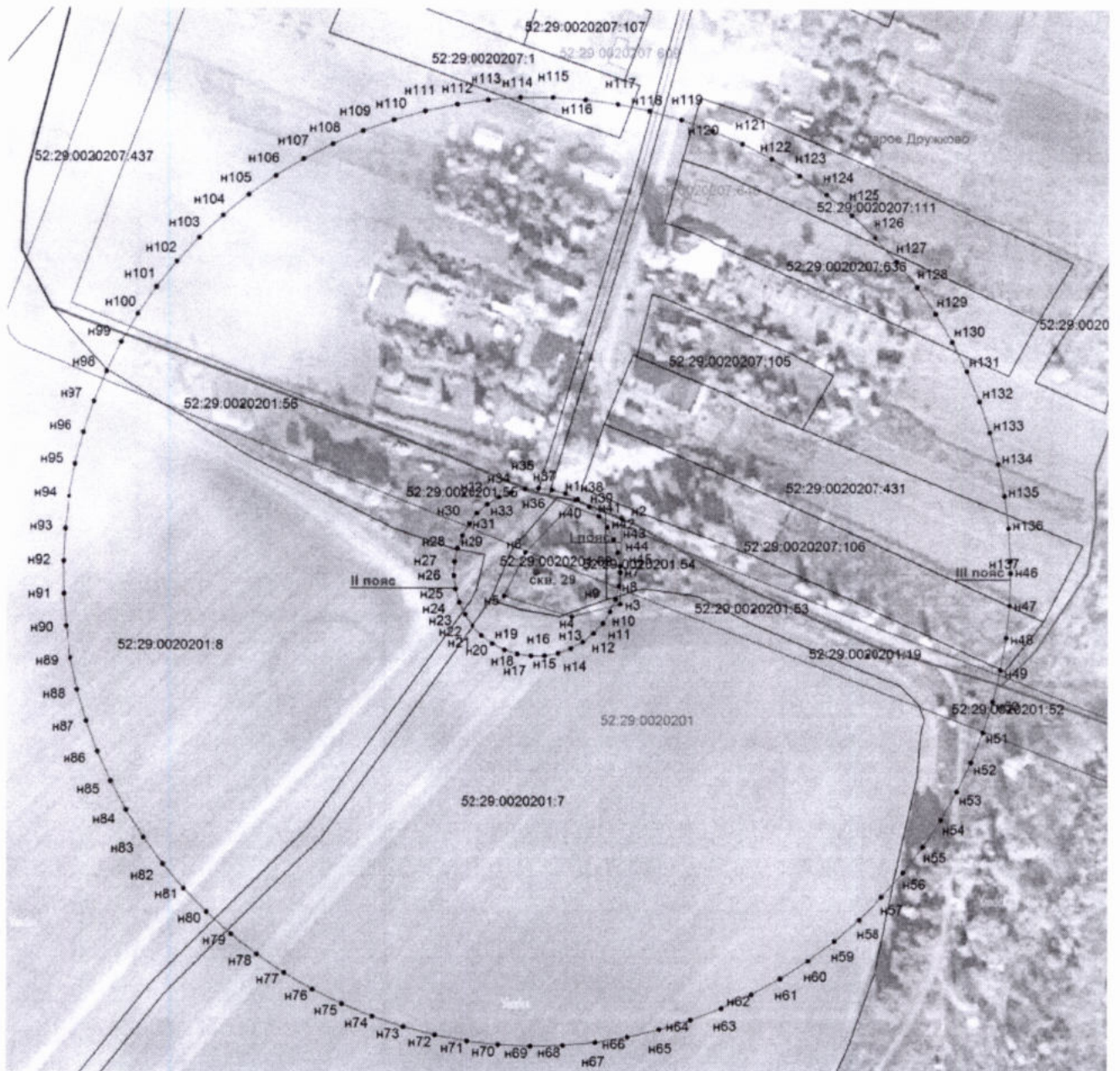
Обозначение характерных точек границ	Координаты (система координат ГСК-52)	
	Х	У
1	2	3
н110	486 498,38	2 309 301,93
н111	486 499,24	2 309 313,37
н112	486 499,29	2 309 324,84
н113	486 498,55	2 309 336,28
н114	486 497,01	2 309 347,65
н115	486 494,69	2 309 358,88
н116	486 491,58	2 309 369,92
н117	486 487,72	2 309 380,72
н118	486 483,11	2 309 391,23
н119	486 477,78	2 309 401,38
н120	486 471,75	2 309 411,14
н121	486 465,06	2 309 420,46
н122	486 457,74	2 309 429,29
н123	486 449,82	2 309 437,58
н124	486 441,34	2 309 445,31
н125	486 432,34	2 309 452,42
н126	486 422,87	2 309 458,89
н127	486 412,97	2 309 464,69
н128	486 402,69	2 309 469,78
н129	486 392,09	2 309 474,14
н130	486 381,20	2 309 477,75
н131	486 370,09	2 309 480,60
н132	486 358,81	2 309 482,66
н133	486 347,41	2 309 483,93
н134	486 335,95	2 309 484,41
н44	486 334,87	2 309 484,41

2. Границы ЗСО скважины № 29.

Размер первого пояса ЗСО скважины № 29 сокращен до 10,0 м в северном направлении, до 21,0 м в юго-восточном направлении, до 14,0 м в юго-западном направлении, до 5,0 м в западном направлении, до 7,0 м в северо-западном направлении.

Размер второго пояса ЗСО скважины № 29 составляет 30,0 м.

Размер третьего пояса ЗСО скважины № 29 составляет 169,2 м.



Координаты характерных точек
 границ первого, второго, третьего поясов ЗСО скважины № 29

Обозначение характерных точек границ	Координаты (система координат ГСК-52)	
	X	Y
1	2	3
Первый пояс ЗСО		
n1	485 877,10	2 308 502,96
n2	485 870,52	2 308 519,37
n3	485 839,89	2 308 518,92
n4	485 835,32	2 308 501,61
n5	485 842,73	2 308 477,37
n6	485 858,30	2 308 484,98
n1	485 877,10	2 308 502,96

Обозначение характерных точек границ	Координаты (система координат ГСК-52)	
	Х	У
1	2	3
Второй пояс ЗСО		
н7	485 851,24	2 308 518,89
н8	485 846,36	2 308 518,49
н9	485 841,61	2 308 517,31
н10	485 837,12	2 308 515,36
н11	485 833,00	2 308 512,71
н12	485 829,37	2 308 509,43
н13	485 826,32	2 308 505,60
н14	485 823,94	2 308 501,33
н15	485 822,28	2 308 496,72
н16	485 821,39	2 308 491,91
н17	485 821,30	2 308 487,01
н18	485 822,00	2 308 482,17
н19	485 823,48	2 308 477,50
н20	485 825,70	2 308 473,14
н21	485 828,61	2 308 469,20
н22	485 832,11	2 308 465,78
н23	485 836,12	2 308 462,98
н24	485 840,54	2 308 460,87
н25	485 845,24	2 308 459,50
н26	485 850,10	2 308 458,91
н27	485 854,99	2 308 459,13
н28	485 859,78	2 308 460,13
н29	485 864,34	2 308 461,90
н30	485 868,55	2 308 464,39
н31	485 872,31	2 308 467,54
н32	485 875,50	2 308 471,25
н33	485 878,05	2 308 475,43
н34	485 879,88	2 308 479,97
н35	485 880,95	2 308 484,74
н36	485 881,23	2 308 489,63
н37	485 880,71	2 308 494,50
н38	485 879,41	2 308 499,22
н39	485 877,35	2 308 503,66
н40	485 874,60	2 308 507,71
н41	485 871,23	2 308 511,26
н42	485 867,33	2 308 514,21
н43	485 863,00	2 308 516,49
н44	485 858,35	2 308 518,04
н45	485 853,52	2 308 518,81
н7	485 851,24	2 308 518,89
Третий пояс ЗСО		
н46	485 851,24	2 308 658,09
н47	485 839,61	2 308 657,69
н48	485 828,04	2 308 656,49
н49	485 816,58	2 308 654,50
н50	485 805,28	2 308 651,73
н51	485 794,20	2 308 648,19
н52	485 783,39	2 308 643,89
н53	485 772,90	2 308 638,87
н54	485 762,78	2 308 633,13
н55	485 753,08	2 308 626,71
н56	485 743,84	2 308 619,64

Обозначение характерных точек границ	Координаты (система координат ГСК-52)	
	X	Y
1	2	3
н57	485 735,11	2 308 611,95
н58	485 726,93	2 308 603,68
н59	485 719,34	2 308 594,87
н60	485 712,37	2 308 585,56
н61	485 706,05	2 308 575,79
н62	485 700,43	2 308 565,60
н63	485 695,51	2 308 555,06
н64	485 691,33	2 308 544,20
н65	485 687,91	2 308 533,09
н66	485 685,26	2 308 521,76
н67	485 683,40	2 308 510,28
н68	485 682,32	2 308 498,70
н69	485 682,05	2 308 487,07
н70	485 682,57	2 308 475,44
н71	485 683,90	2 308 463,89
н72	485 686,01	2 308 452,45
н73	485 688,90	2 308 441,18
н74	485 692,57	2 308 430,14
н75	485 696,98	2 308 419,38
н76	485 702,12	2 308 408,94
н77	485 707,96	2 308 398,88
н78	485 714,49	2 308 389,25
н79	485 721,66	2 308 380,09
н80	485 729,44	2 308 371,45
н81	485 737,80	2 308 363,35
н82	485 746,69	2 308 355,86
н83	485 756,08	2 308 348,99
н84	485 765,92	2 308 342,78
н85	485 776,16	2 308 337,26
н86	485 786,75	2 308 332,46
н87	485 797,65	2 308 328,40
н88	485 808,81	2 308 325,10
н89	485 820,16	2 308 322,57
н90	485 831,66	2 308 320,83
н91	485 843,26	2 308 319,88
н92	485 854,89	2 308 319,73
н93	485 866,50	2 308 320,38
н94	485 878,05	2 308 321,83
н95	485 889,46	2 308 324,07
н96	485 900,70	2 308 327,08
н97	485 911,70	2 308 330,86
н98	485 922,41	2 308 335,39
н99	485 932,79	2 308 340,64
н100	485 942,79	2 308 346,60
н101	485 952,35	2 308 353,23
н102	485 961,43	2 308 360,49
н103	485 969,99	2 308 368,37
н104	485 977,99	2 308 376,81
н105	485 985,39	2 308 385,79
н106	485 992,16	2 308 395,25
н107	485 998,26	2 308 405,15
н108	486 003,67	2 308 415,45
н109	486 008,36	2 308 426,10

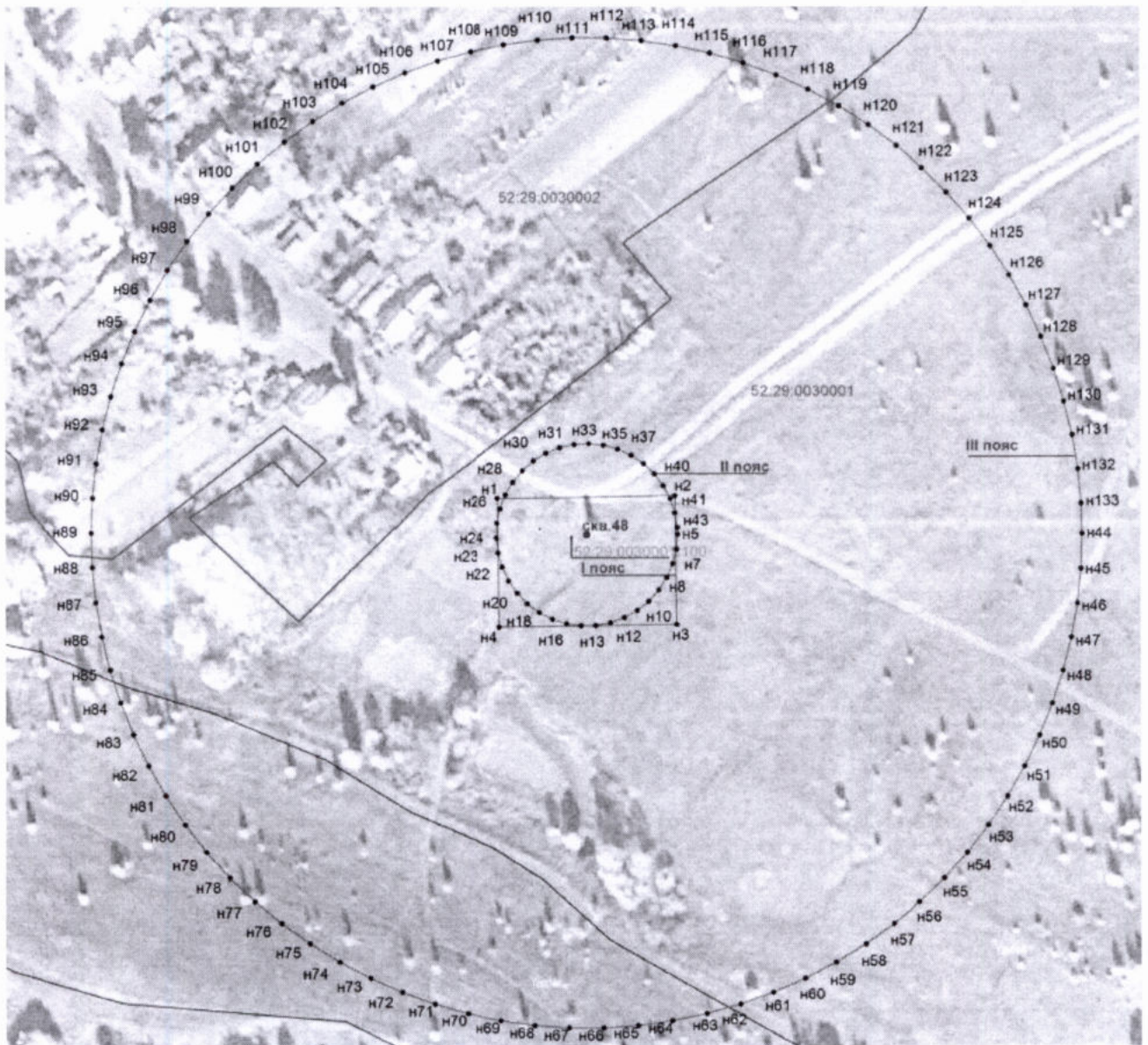
Обозначение характерных точек границ	Координаты (система координат ГСК-52)	
	Х	У
1	2	3
н110	486 012,30	2 308 437,04
н111	486 015,48	2 308 448,23
н112	486 017,89	2 308 459,61
н113	486 019,50	2 308 471,13
н114	486 020,33	2 308 482,74
н115	486 020,35	2 308 494,37
н116	486 019,57	2 308 505,98
н117	486 018,00	2 308 517,50
н118	486 015,64	2 308 528,89
н119	486 012,50	2 308 540,10
н120	486 008,60	2 308 551,06
н121	486 003,96	2 308 561,72
н122	485 998,60	2 308 572,04
н123	485 992,54	2 308 581,97
н124	485 985,81	2 308 591,46
н125	485 978,44	2 308 600,46
н126	485 970,47	2 308 608,94
н127	485 961,94	2 308 616,85
н128	485 952,89	2 308 624,15
н129	485 943,36	2 308 630,82
н130	485 933,39	2 308 636,81
н131	485 923,03	2 308 642,11
н132	485 912,33	2 308 646,68
н133	485 901,34	2 308 650,50
н134	485 890,12	2 308 653,56
н135	485 878,72	2 308 655,85
н136	485 867,18	2 308 657,34
н137	485 855,57	2 308 658,04
н46	485 851,24	2 308 658,09

3. Границы ЗСО скважины № 48.

Размер первого пояса ЗСО скважины № 48 сокращен до 10,0 м в северном направлении.

Размер второго пояса ЗСО скважины № 48 составляет 30,0 м.

Размер третьего пояса ЗСО скважины № 48 составляет 163,7 м.



Координаты характерных точек
 границ первого, второго, третьего поясов ЗСО скважины № 48

Обозначение характерных точек границ	Координаты (система координат ГСК-52)	
	X	Y
1	2	3
Первый пояс ЗСО		
н1	488 479,75	2 310 463,37
н2	488 480,57	2 310 522,20
н3	488 438,20	2 310 522,79
н4	488 437,38	2 310 463,96
н1	488 479,75	2 310 463,37
Второй пояс ЗСО		
н5	488 467,79	2 310 523,04
н6	488 462,91	2 310 522,64
н7	488 458,16	2 310 521,46
н8	488 453,67	2 310 519,51

Обозначение характерных точек границ	Координаты (система координат ГСК-52)	
	Х	У
1	2	3
н9	488 449,56	2 310 516,86
н10	488 445,92	2 310 513,58
н11	488 442,88	2 310 509,75
н12	488 440,49	2 310 505,48
н13	488 438,83	2 310 500,87
н14	488 437,94	2 310 496,06
н15	488 437,85	2 310 491,16
н16	488 438,55	2 310 486,32
н17	488 440,04	2 310 481,65
н18	488 442,26	2 310 477,29
н19	488 445,16	2 310 473,35
н20	488 448,66	2 310 469,93
н21	488 452,68	2 310 467,13
н22	488 457,09	2 310 465,02
н23	488 461,79	2 310 463,65
н24	488 466,65	2 310 463,06
н25	488 471,54	2 310 463,28
н26	488 476,33	2 310 464,28
н27	488 480,89	2 310 466,05
н28	488 485,11	2 310 468,54
н29	488 488,86	2 310 471,69
н30	488 492,05	2 310 475,40
н31	488 494,60	2 310 479,58
н32	488 496,43	2 310 484,12
н33	488 497,50	2 310 488,89
н34	488 497,78	2 310 493,78
н35	488 497,26	2 310 498,65
н36	488 495,96	2 310 503,37
н37	488 493,91	2 310 507,81
н38	488 491,16	2 310 511,86
н39	488 487,79	2 310 515,41
н40	488 483,88	2 310 518,36
н41	488 479,55	2 310 520,64
н42	488 474,91	2 310 522,19
н43	488 470,07	2 310 522,96
н5	488 467,79	2 310 523,04
Третий пояс ЗСО		
н44	488 467,79	2 310 656,74
н45	488 456,36	2 310 656,34
н46	488 444,98	2 310 655,14
н47	488 433,71	2 310 653,15
н48	488 422,61	2 310 650,38
н49	488 411,73	2 310 646,84
н50	488 401,12	2 310 642,55
н51	488 390,84	2 310 637,53
н52	488 380,94	2 310 631,80
н53	488 371,46	2 310 625,39
н54	488 362,45	2 310 618,34
н55	488 353,95	2 310 610,68
н56	488 346,01	2 310 602,44
н57	488 338,67	2 310 593,66
н58	488 331,95	2 310 584,40
н59	488 325,90	2 310 574,68

Обозначение характерных точек границ	Координаты (система координат ГСК-52)	
	Х	У
1	2	3
н60	488 320,55	2 310 564,57
н61	488 315,91	2 310 554,11
н62	488 312,02	2 310 543,36
н63	488 308,88	2 310 532,35
н64	488 306,52	2 310 521,15
н65	488 304,95	2 310 509,82
н66	488 304,18	2 310 498,40
н67	488 304,20	2 310 486,96
н68	488 305,03	2 310 475,55
н69	488 306,65	2 310 464,22
н70	488 309,06	2 310 453,04
н71	488 312,24	2 310 442,05
н72	488 316,18	2 310 431,31
н73	488 320,86	2 310 420,87
н74	488 326,26	2 310 410,78
н75	488 332,36	2 310 401,09
н76	488 339,11	2 310 391,86
н77	488 346,49	2 310 383,11
н78	488 354,47	2 310 374,91
н79	488 363,00	2 310 367,28
н80	488 372,04	2 310 360,27
н81	488 381,55	2 310 353,90
н82	488 391,47	2 310 348,22
н83	488 401,78	2 310 343,24
н84	488 412,40	2 310 339,00
н85	488 423,30	2 310 335,50
н86	488 434,41	2 310 332,78
н87	488 445,69	2 310 330,84
н88	488 457,07	2 310 329,69
н89	488 468,51	2 310 329,34
н90	488 479,94	2 310 329,79
н91	488 491,32	2 310 331,04
н92	488 502,58	2 310 333,08
н93	488 513,66	2 310 335,90
н94	488 524,53	2 310 339,49
н95	488 535,12	2 310 343,83
н96	488 545,38	2 310 348,89
н97	488 555,26	2 310 354,67
н98	488 564,71	2 310 361,11
н99	488 573,69	2 310 368,21
н100	488 582,15	2 310 375,91
н101	488 590,05	2 310 384,18
н102	488 597,36	2 310 392,99
н103	488 604,03	2 310 402,28
н104	488 610,04	2 310 412,02
н105	488 615,35	2 310 422,16
н106	488 619,94	2 310 432,64
н107	488 623,79	2 310 443,41
н108	488 626,87	2 310 454,43
н109	488 629,18	2 310 465,64
н110	488 630,70	2 310 476,98
н111	488 631,43	2 310 488,40
н112	488 631,35	2 310 499,84

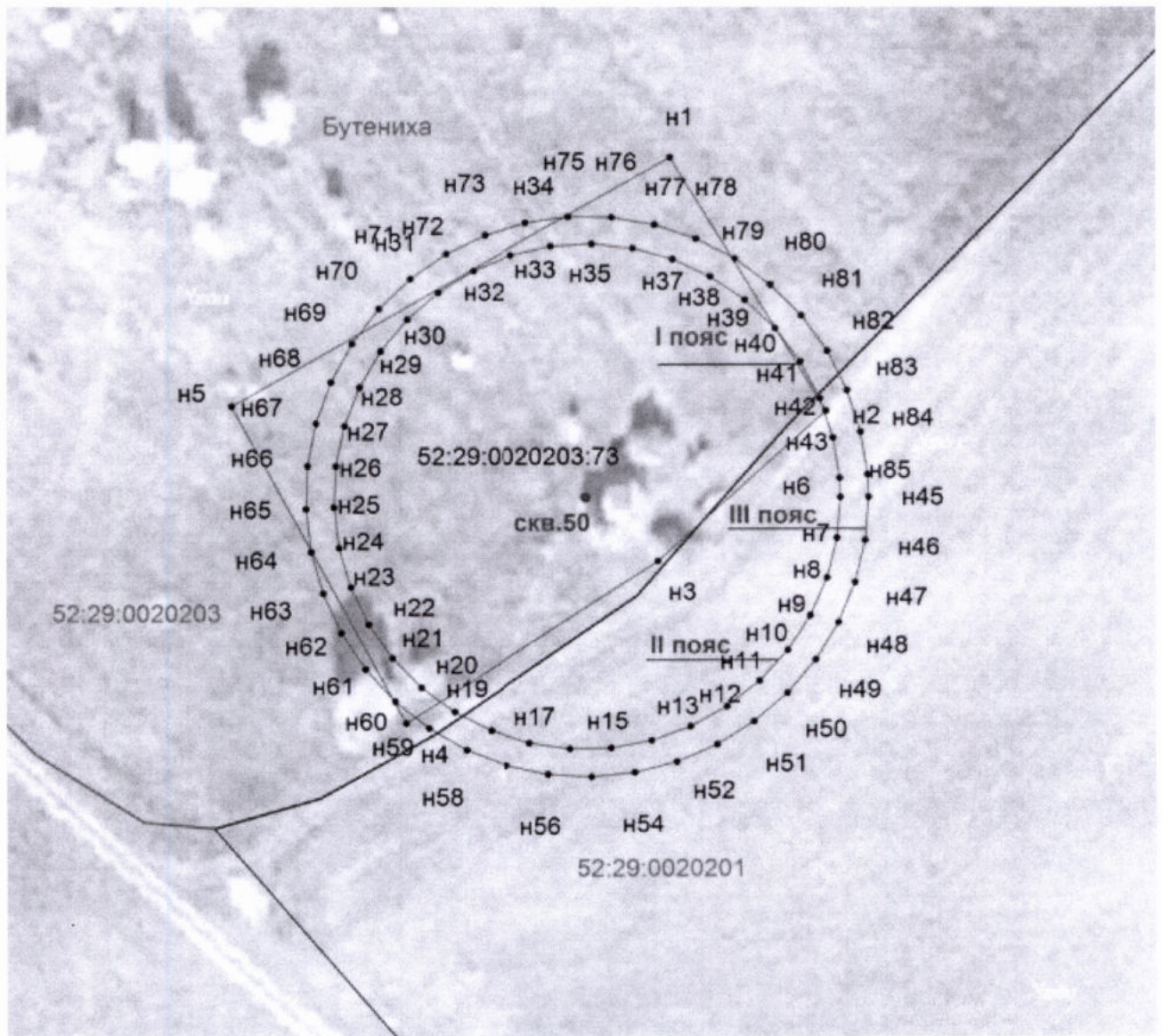
Обозначение характерных точек границ	Координаты (система координат ГСК-52)	
	Х	У
1	2	3
н113	488 630,48	2 310 511,25
н114	488 628,81	2 310 522,57
н115	488 626,35	2 310 533,74
н116	488 623,12	2 310 544,72
н117	488 619,13	2 310 555,44
н118	488 614,40	2 310 565,86
н119	488 608,96	2 310 575,93
н120	488 602,82	2 310 585,58
н121	488 596,03	2 310 594,79
н122	488 588,61	2 310 603,50
н123	488 580,60	2 310 611,67
н124	488 572,04	2 310 619,26
н125	488 562,96	2 310 626,23
н126	488 553,43	2 310 632,56
н127	488 543,47	2 310 638,20
н128	488 533,15	2 310 643,13
н129	488 522,51	2 310 647,33
н130	488 511,59	2 310 650,77
н131	488 500,47	2 310 653,45
н132	488 489,18	2 310 655,34
н133	488 477,80	2 310 656,44
н44	488 467,79	2 310 656,74

4. Границы ЗСО скважины № 50.

Размер первого пояса ЗСО скважины № 50 сокращен до 20,0 м в восточном направлении, до 12,0 м в юго-восточном направлении, до 12,0 м в южном направлении.

Размер второго пояса ЗСО скважины № 50 составляет 30,0 м.

Размер третьего пояса ЗСО скважины № 50 составляет 33,3 м.



Координаты характерных точек границ первого, второго, третьего поясов ЗСО скважины № 50

Обозначение характерных точек границ	Координаты (система координат ГСК-52)	
	X	Y
1	2	3
Первый пояс ЗСО		
n1	488 226,30	2 308 906,58
n2	488 196,23	2 308 924,87
n3	488 178,33	2 308 905,15
n4	488 159,05	2 308 875,03
n5	488 196,82	2 308 854,56
n1	488 226,30	2 308 906,58
Второй пояс ЗСО		
n6	488 185,95	2 308 926,54
n7	488 181,07	2 308 926,14
n8	488 176,32	2 308 924,95
n9	488 171,83	2 308 923,01

Обозначение характерных точек границ	Координаты (система координат ГСК-52)	
	Х	У
1	2	3
н10	488 167,71	2 308 920,36
н11	488 164,08	2 308 917,08
н12	488 161,03	2 308 913,25
н13	488 158,65	2 308 908,97
н14	488 156,99	2 308 904,37
н15	488 156,10	2 308 899,55
н16	488 156,01	2 308 894,66
н17	488 156,71	2 308 889,82
н18	488 158,19	2 308 885,15
н19	488 160,41	2 308 880,79
н20	488 163,32	2 308 876,85
н21	488 166,82	2 308 873,43
н22	488 170,83	2 308 870,62
н23	488 175,25	2 308 868,51
н24	488 179,95	2 308 867,14
н25	488 184,81	2 308 866,56
н26	488 189,70	2 308 866,77
н27	488 194,49	2 308 867,78
н28	488 199,05	2 308 869,55
н29	488 203,26	2 308 872,04
н30	488 207,02	2 308 875,18
н31	488 210,21	2 308 878,89
н32	488 212,76	2 308 883,07
н33	488 214,59	2 308 887,61
н34	488 215,66	2 308 892,39
н35	488 215,94	2 308 897,28
н36	488 215,42	2 308 902,14
н37	488 214,12	2 308 906,86
н38	488 212,06	2 308 911,30
н39	488 209,31	2 308 915,35
н40	488 205,94	2 308 918,90
н41	488 202,04	2 308 921,86
н42	488 197,71	2 308 924,14
н43	488 193,06	2 308 925,68
н44	488 188,23	2 308 926,45
н6	488 185,95	2 308 926,54
Третий пояс ЗСО		
н45	488 185,95	2 308 929,84
н46	488 180,81	2 308 929,44
н47	488 175,79	2 308 928,25
н48	488 171,01	2 308 926,30
н49	488 166,60	2 308 923,64
н50	488 162,64	2 308 920,32
н51	488 159,25	2 308 916,44
н52	488 156,50	2 308 912,08
н53	488 154,45	2 308 907,34
н54	488 153,16	2 308 902,35
н55	488 152,65	2 308 897,22
н56	488 152,95	2 308 892,07
н57	488 154,03	2 308 887,03
н58	488 155,89	2 308 882,21
н59	488 158,46	2 308 877,74
н60	488 161,69	2 308 873,72

Обозначение характерных точек границ	Координаты (система координат ГСК-52)	
	Х	У
1	2	3
н61	488 165,50	2 308 870,25
н62	488 169,81	2 308 867,41
н63	488 174,50	2 308 865,27
н64	488 179,47	2 308 863,88
н65	488 184,59	2 308 863,27
н66	488 189,74	2 308 863,45
н67	488 194,80	2 308 864,44
н68	488 199,65	2 308 866,19
н69	488 204,18	2 308 868,67
н70	488 208,26	2 308 871,82
н71	488 211,81	2 308 875,56
н72	488 214,74	2 308 879,81
н73	488 216,98	2 308 884,45
н74	488 218,47	2 308 889,39
н75	488 219,19	2 308 894,50
н76	488 219,10	2 308 899,65
н77	488 218,22	2 308 904,74
н78	488 216,57	2 308 909,62
н79	488 214,18	2 308 914,19
н80	488 211,12	2 308 918,34
н81	488 207,45	2 308 921,97
н82	488 203,26	2 308 924,98
н83	488 198,66	2 308 927,31
н84	488 193,76	2 308 928,91
н85	488 188,67	2 308 929,73
н45	488 185,95	2 308 929,84