



**Министерство
экологии и природных ресурсов
Нижегородской области**

Включен в Реестр
нормативных актов органов
исполнительной власти
Нижегородской области

29 ИЮН 2022

№ в реестре

20526-319-319-525/22П/од

П Р И К А З

21.06.2022

319-525/22П/од

№ _____

г. Нижний Новгород

**Об установлении
зон санитарной охраны водозаборов
МУП «Спасское ЖКХ»
в д. Сосновка, д. Грязновка, с. Низовка
Спасского муниципального округа
Нижегородской области**

В соответствии с Федеральным законом от 30 марта 1999 г. № 52-ФЗ «О санитарно-эпидемиологическом благополучии населения», руководствуясь положениями статьи 106 Земельного кодекса Российской Федерации, Положением о министерстве экологии и природных ресурсов Нижегородской области, утвержденным постановлением Правительства Нижегородской области от 31 декабря 2010 г. № 965, на основании санитарно - эпидемиологического заключения Управления Роспотребнадзора по Нижегородской области от 30 ноября 2021 г. № 52.НЦ.04.000.Т.001514.11.21 о соответствии проекта зон санитарной охраны водозаборов МУП «Спасское ЖКХ» в д. Сосновка, д. Грязновка, с. Низовка Спасского муниципального округа Нижегородской области государственным санитарно-эпидемиологическим правилам и нормативам

п р и к а з ы в а ю:

1. Установить границы зон санитарной охраны водозаборов МУП «Спасское ЖКХ» в д. Сосновка, д. Грязновка, с. Низовка Спасского муниципального округа Нижегородской области согласно приложению к настоящему приказу.

2. Ограничения использования земельных участков в границах зон санитарной охраны водозаборов МУП «Спасское ЖКХ» в д. Сосновка, д. Грязновка, с. Низовка Спасского муниципального округа Нижегородской области установлены частью 1 статьи 43 и пунктом 1 части 3 статьи 44 Водного кодекса Российской Федерации, подпунктом 14 пункта 5 статьи 27 Земельного кодекса Российской Федерации.

Мероприятия и режим хозяйственного использования территорий в границах зон санитарной охраны водозаборов МУП «Спасское ЖКХ» в д. Сосновка, д. Грязновка, с. Низовка Спасского муниципального округа Нижегородской области определены пунктом 3.2 СанПиН 2.1.4.1110-02 «Зоны

санитарной охраны источников водоснабжения и водопроводов питьевого назначения».

3. Во исполнение Федерального закона от 13 июля 2015 г. № 218-ФЗ «О государственной регистрации недвижимости» представить в федеральный орган исполнительной власти, уполномоченный Правительством Российской Федерации на осуществление государственного кадастрового учета, государственной регистрации прав, ведение Единого государственного реестра недвижимости и предоставление сведений, содержащихся в Едином государственном реестре недвижимости, документы о зонах санитарной охраны водозаборов МУП «Спасское ЖКХ» в д. Сосновка, д. Грязновка, с. Низовка Спасского муниципального округа Нижегородской области.

4. Контроль за исполнением настоящего приказа возложить на первого заместителя министра О.Е.Белянину.

Министр

Д.Б.Егоров



ПРИЛОЖЕНИЕ

к приказу министерства экологии
и природных ресурсов
Нижегородской области
от 21.06.2022 № 319-525/22П/од

Границы зон санитарной охраны водозаборов МУП «Спасское ЖКХ» в д. Сосновка, д. Грязновка, с. Низовка Спасского муниципального округа Нижегородской области

Зоны санитарной охраны (далее - ЗСО) организуются для водозаборов МУП «Спасское ЖКХ» в д. Сосновка, д. Грязновка, с. Низовка Спасского муниципального округа Нижегородской области. Водозаборы состоят из:

- скважины № 27, расположенной в 0,4 км северо-западнее центральной части д. Сосновка, водоотбор из скважины № 27 составляет 59,67 м³/сут.;
- скважины № 30, расположенной в 0,2 км севернее д. Грязновка, водоотбор из скважины № 30 составляет 11,15 м³/сут.;
- скважины № 31, расположенной севернее с. Низовка, водоотбор из скважины № 31 составляет 26,64 м³/сут.

ЗСО организуются в составе трех поясов: первый пояс (строгого режима) включает территорию расположения водозабора, второй и третий пояса (пояса ограничений) включают территории, предназначенные для предупреждения микробного и химического загрязнения воды в водоносном пласте.

Границы второго и третьего поясов ЗСО принимаются в соответствии с гидродинамическими расчетами и пунктом 2.2.2 СанПиН 2.1.4.1110-02.

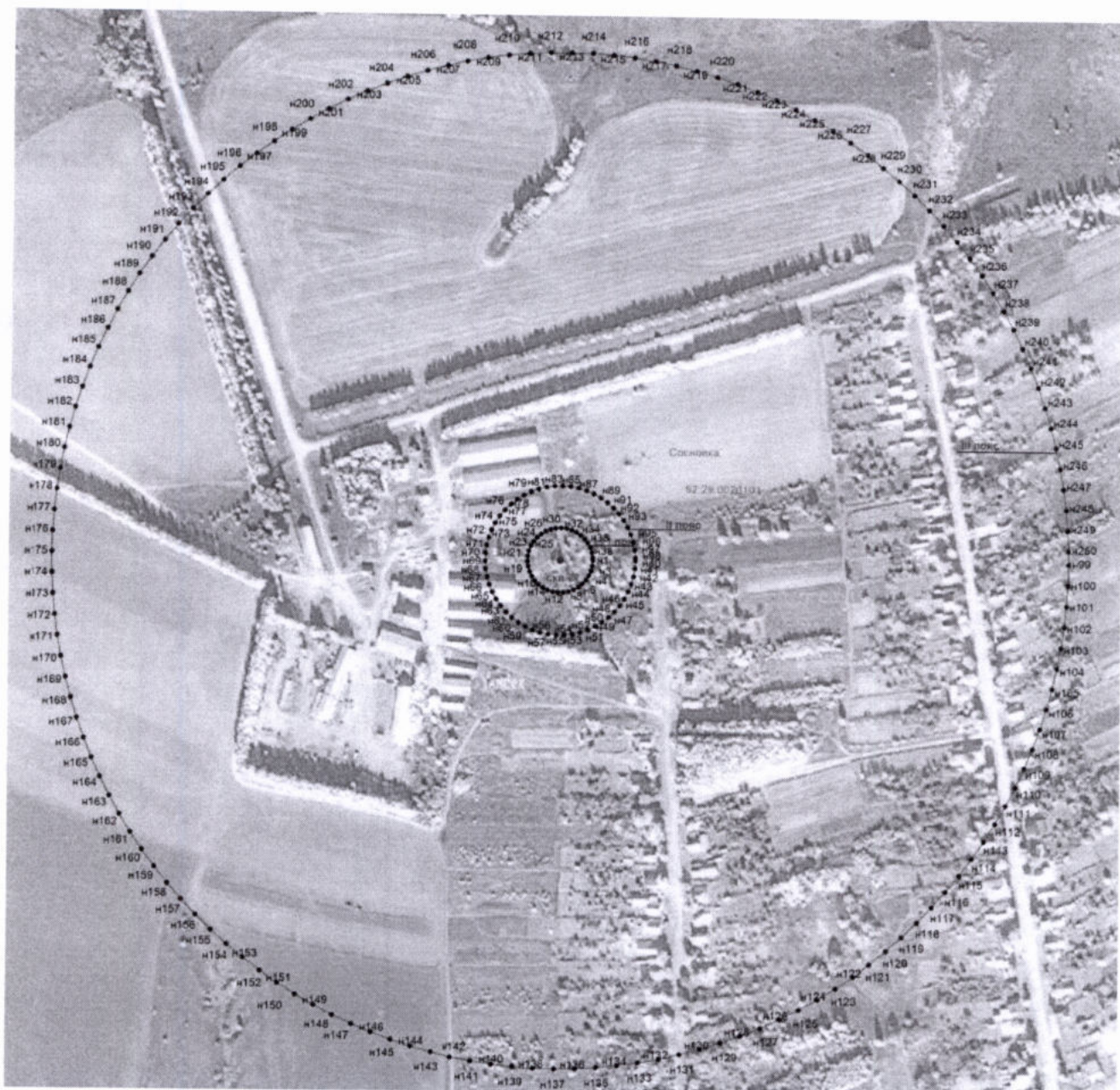
Подземные воды отнесены к защищенным от поверхностного загрязнения.

1. Границы ЗСО скважины № 27.

Размер первого пояса ЗСО скважины составляет 30,0 м.

Размер второго пояса ЗСО скважины составляет 69,0 м.

Размер третьего пояса ЗСО скважины составляет 466,0 м.



Координаты характерных точек
 границ первого, второго, третьего поясов ЗСО скважины № 27

Обозначение характерных точек границ	Координаты (система координат ГСК-52)	
	X	Y
1	2	3
Первый пояс ЗСО		
n1	488 722,49	2 305 036,74
n2	488 717,61	2 305 036,34
n3	488 712,86	2 305 035,15
n4	488 708,37	2 305 033,20
n5	488 704,25	2 305 030,56
n6	488 700,62	2 305 027,27
n7	488 697,57	2 305 023,44
n8	488 695,19	2 305 019,17

Обозначение характерных точек границ	Координаты (система координат ГСК-52)	
	Х	У
1	2	3
н9	488 693,53	2 305 014,56
н10	488 692,64	2 305 009,75
н11	488 692,55	2 305 004,86
н12	488 693,25	2 305 000,01
н13	488 694,73	2 304 995,35
н14	488 696,96	2 304 990,99
н15	488 699,86	2 304 987,04
н16	488 703,36	2 304 983,62
н17	488 707,37	2 304 980,82
н18	488 711,79	2 304 978,71
н19	488 716,49	2 304 977,34
н20	488 721,35	2 304 976,76
н21	488 726,24	2 304 976,97
н22	488 731,03	2 304 977,98
н23	488 735,59	2 304 979,75
н24	488 739,81	2 304 982,24
н25	488 743,56	2 304 985,38
н26	488 746,75	2 304 989,09
н27	488 749,30	2 304 993,27
н28	488 751,13	2 304 997,81
н29	488 752,20	2 305 002,59
н30	488 752,48	2 305 007,47
н31	488 751,96	2 305 012,34
н32	488 750,66	2 305 017,06
н33	488 748,60	2 305 021,50
н34	488 745,85	2 305 025,55
н35	488 742,48	2 305 029,10
н36	488 738,58	2 305 032,05
н37	488 734,25	2 305 034,33
н38	488 729,60	2 305 035,88
н39	488 724,77	2 305 036,65
н1	488 722,49	2 305 036,74
Второй пояс ЗСО		
н40	488 722,49	2 305 075,74
н41	488 715,07	2 305 075,34
н42	488 707,74	2 305 074,14
н43	488 700,58	2 305 072,17
н44	488 693,68	2 305 069,43
н45	488 687,11	2 305 065,97
н46	488 680,94	2 305 061,83
н47	488 675,26	2 305 057,04
н48	488 670,13	2 305 051,67
н49	488 665,60	2 305 045,79
н50	488 661,74	2 305 039,45
н51	488 658,57	2 305 032,73
н52	488 656,15	2 305 025,71
н53	488 654,49	2 305 018,47
н54	488 653,63	2 305 011,09
н55	488 653,56	2 305 003,66
н56	488 654,29	2 304 996,27
н57	488 655,81	2 304 989,00
н58	488 658,10	2 304 981,94
н59	488 661,14	2 304 975,16

Обозначение характерных точек границ	Координаты (система координат ГСК-52)	
	Х	У
1	2	3
н60	488 664,89	2 304 968,75
н61	488 669,30	2 304 962,78
н62	488 674,34	2 304 957,32
н63	488 679,93	2 304 952,43
н64	488 686,01	2 304 948,17
н65	488 692,52	2 304 944,58
н66	488 699,37	2 304 941,72
н67	488 706,49	2 304 939,62
н68	488 713,80	2 304 938,28
н69	488 721,21	2 304 937,75
н70	488 728,63	2 304 938,01
н71	488 735,98	2 304 939,07
н72	488 743,17	2 304 940,91
н73	488 750,13	2 304 943,51
н74	488 756,76	2 304 946,85
н75	488 763,00	2 304 950,88
н76	488 768,77	2 304 955,56
н77	488 774,00	2 304 960,83
н78	488 778,64	2 304 966,63
н79	488 782,62	2 304 972,90
н80	488 785,91	2 304 979,56
н81	488 788,47	2 304 986,53
н82	488 790,25	2 304 993,74
н83	488 791,26	2 305 001,10
н84	488 791,47	2 305 008,52
н85	488 790,87	2 305 015,93
н86	488 789,49	2 305 023,23
н87	488 787,33	2 305 030,33
н88	488 784,42	2 305 037,16
н89	488 780,79	2 305 043,64
н90	488 776,48	2 305 049,70
н91	488 771,55	2 305 055,25
н92	488 766,05	2 305 060,24
н93	488 760,05	2 305 064,61
н94	488 753,61	2 305 068,32
н95	488 746,81	2 305 071,31
н96	488 739,73	2 305 073,55
н97	488 732,45	2 305 075,01
н98	488 725,06	2 305 075,69
н40	488 722,49	2 305 075,74
Третий пояс ЗСО		
н99	488 722,49	2 305 472,74
н100	488 703,19	2 305 472,34
н101	488 683,92	2 305 471,14
н102	488 664,71	2 305 469,14
н103	488 645,61	2 305 466,35
н104	488 626,64	2 305 462,77
н105	488 607,83	2 305 458,41
н106	488 589,22	2 305 453,27
н107	488 570,84	2 305 447,37
н108	488 552,71	2 305 440,71
н109	488 534,88	2 305 433,30
н110	488 517,37	2 305 425,17

Обозначение характерных точек границ	Координаты (система координат ГСК-52)	
	Х	У
1	2	3
н111	488 500,22	2 305 416,31
н112	488 483,44	2 305 406,75
н113	488 467,08	2 305 396,51
н114	488 451,15	2 305 385,59
н115	488 435,69	2 305 374,03
н116	488 420,72	2 305 361,83
н117	488 406,27	2 305 349,03
н118	488 392,37	2 305 335,64
н119	488 379,03	2 305 321,68
н120	488 366,28	2 305 307,18
н121	488 354,14	2 305 292,17
н122	488 342,63	2 305 276,67
н123	488 331,77	2 305 260,70
н124	488 321,59	2 305 244,30
н125	488 312,09	2 305 227,49
н126	488 303,30	2 305 210,30
н127	488 295,23	2 305 192,76
н128	488 287,89	2 305 174,90
н129	488 281,30	2 305 156,75
н130	488 275,46	2 305 138,35
н131	488 270,39	2 305 119,72
н132	488 266,10	2 305 100,90
н133	488 262,59	2 305 081,91
н134	488 259,87	2 305 062,80
н135	488 257,95	2 305 043,59
н136	488 256,82	2 305 024,31
н137	488 256,49	2 305 005,01
н138	488 256,96	2 304 985,71
н139	488 258,23	2 304 966,44
н140	488 260,30	2 304 947,25
н141	488 263,16	2 304 928,15
н142	488 266,81	2 304 909,19
н143	488 271,24	2 304 890,40
н144	488 276,45	2 304 871,81
н145	488 282,42	2 304 853,45
н146	488 289,15	2 304 835,35
н147	488 296,62	2 304 817,55
н148	488 304,82	2 304 800,07
н149	488 313,74	2 304 782,95
н150	488 323,36	2 304 766,21
н151	488 333,67	2 304 749,88
н152	488 344,64	2 304 734,00
н153	488 356,26	2 304 718,58
н154	488 368,51	2 304 703,66
н155	488 381,37	2 304 689,25
н156	488 394,81	2 304 675,40
н157	488 408,82	2 304 662,11
н158	488 423,36	2 304 649,41
н159	488 438,42	2 304 637,33
н160	488 453,97	2 304 625,88
н161	488 469,97	2 304 615,08
н162	488 486,41	2 304 604,96
н163	488 503,26	2 304 595,52

Обозначение характерных точек границ	Координаты (система координат ГСК-52)	
	Х	У
	2	3
н164	488 520,48	2 304 586,80
н165	488 538,05	2 304 578,79
н166	488 555,93	2 304 571,52
н167	488 574,11	2 304 564,99
н168	488 592,53	2 304 559,22
н169	488 611,18	2 304 554,22
н170	488 630,02	2 304 550,00
н171	488 649,02	2 304 546,56
н172	488 668,14	2 304 543,91
н173	488 687,36	2 304 542,06
н174	488 706,64	2 304 541,00
н175	488 725,94	2 304 540,75
н176	488 745,24	2 304 541,29
н177	488 764,50	2 304 542,63
н178	488 783,69	2 304 544,77
н179	488 802,77	2 304 547,70
н180	488 821,72	2 304 551,42
н181	488 840,49	2 304 555,92
н182	488 859,07	2 304 561,20
н183	488 877,40	2 304 567,24
н184	488 895,48	2 304 574,03
н185	488 913,25	2 304 581,57
н186	488 930,70	2 304 589,84
н187	488 947,79	2 304 598,82
н188	488 964,49	2 304 608,50
н189	488 980,78	2 304 618,87
н190	488 996,63	2 304 629,90
н191	489 012,00	2 304 641,58
н192	489 026,88	2 304 653,88
н193	489 041,23	2 304 666,80
н194	489 055,04	2 304 680,29
н195	489 068,28	2 304 694,35
н196	489 080,92	2 304 708,94
н197	489 092,95	2 304 724,04
н198	489 104,34	2 304 739,63
н199	489 115,08	2 304 755,67
н200	489 125,14	2 304 772,15
н201	489 134,51	2 304 789,03
н202	489 143,17	2 304 806,29
н203	489 151,12	2 304 823,88
н204	489 158,32	2 304 841,80
н205	489 164,78	2 304 859,99
н206	489 170,48	2 304 878,44
н207	489 175,41	2 304 897,10
н208	489 179,56	2 304 915,96
н209	489 182,93	2 304 934,97
н210	489 185,51	2 304 954,10
н211	489 187,29	2 304 973,33
н212	489 188,27	2 304 992,61
н213	489 188,46	2 305 011,92
н214	489 187,85	2 305 031,21
н215	489 186,43	2 305 050,47
н216	489 184,22	2 305 069,65

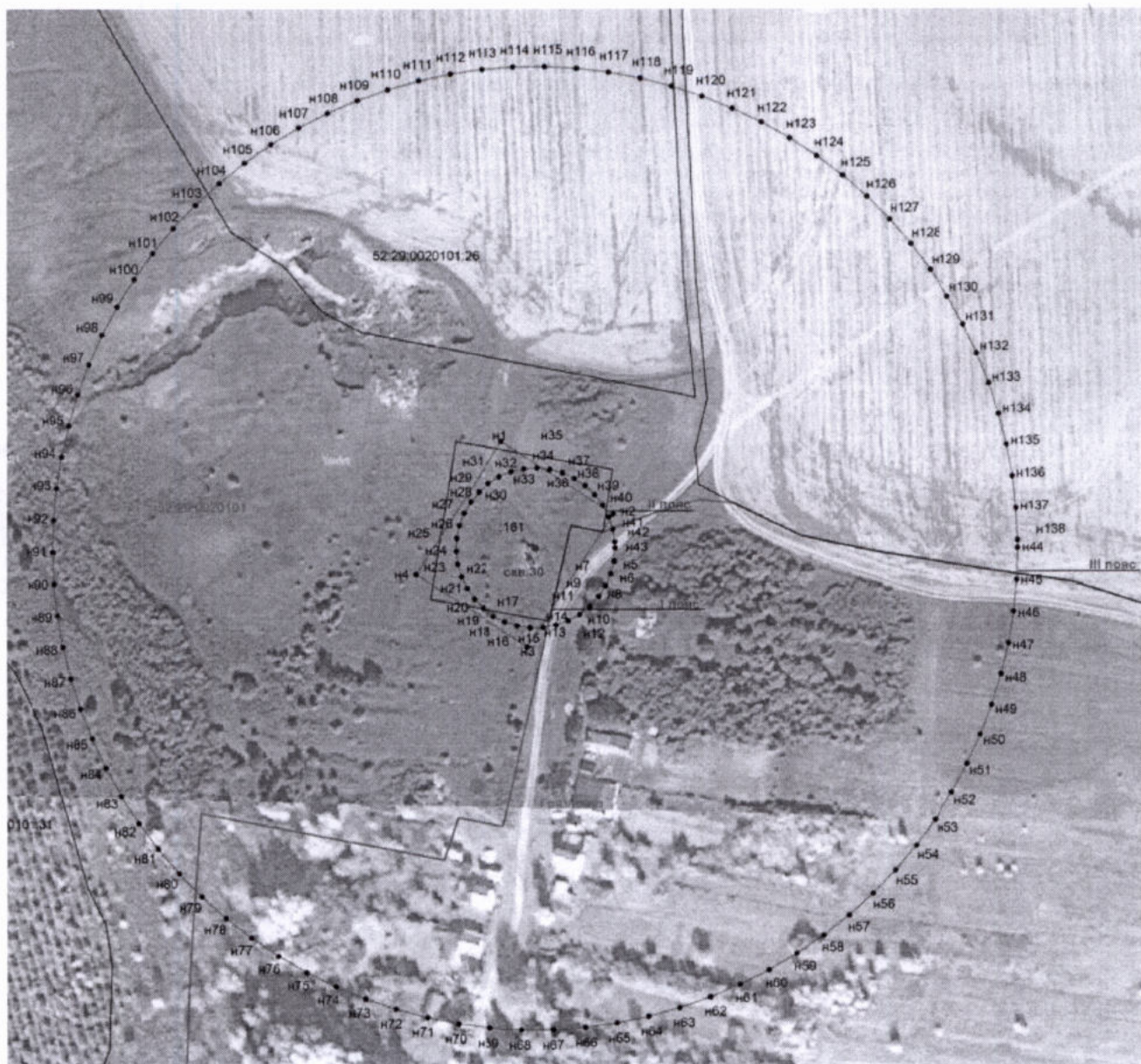
Обозначение характерных точек границ	Координаты (система координат ГСК-52)	
	X	Y
1	2	3
н217	489 181,22	2 305 088,72
н218	489 177,43	2 305 107,65
н219	489 172,86	2 305 126,41
н220	489 167,52	2 305 144,96
н221	489 161,41	2 305 163,28
н222	489 154,55	2 305 181,33
н223	489 146,94	2 305 199,07
н224	489 138,61	2 305 216,49
н225	489 129,57	2 305 233,55
н226	489 119,82	2 305 250,21
н227	489 109,40	2 305 266,46
н228	489 098,31	2 305 282,27
н229	489 086,57	2 305 297,60
н230	489 074,21	2 305 312,43
н231	489 061,24	2 305 326,74
н232	489 047,70	2 305 340,49
н233	489 033,59	2 305 353,68
н234	489 018,96	2 305 366,27
н235	489 003,81	2 305 378,24
н236	488 988,18	2 305 389,57
н237	488 972,09	2 305 400,25
н238	488 955,58	2 305 410,25
н239	488 938,66	2 305 419,56
н240	488 921,38	2 305 428,16
н241	488 903,75	2 305 436,04
н242	488 885,81	2 305 443,18
н243	488 867,59	2 305 449,57
н244	488 849,13	2 305 455,20
н245	488 830,44	2 305 460,06
н246	488 811,57	2 305 464,14
н247	488 792,55	2 305 467,44
н248	488 773,40	2 305 469,95
н249	488 754,17	2 305 471,66
н250	488 734,89	2 305 472,57
н99	488 722,49	2 305 472,74

2. Границы ЗСО скважины № 30.

Размер первого пояса ЗСО скважины сокращен до 19,0 м в юго-восточном направлении.

Размер второго пояса ЗСО скважины составляет 30,0 м.

Размер третьего пояса ЗСО скважины составляет 180,0 м.



Координаты характерных точек
 границ первого, второго, третьего поясов ЗСО скважины № 30

Обозначение характерных точек границ	Координаты (система координат ГСК-52)	
	Х	У
1	2	3
Первый, второй пояса ЗСО		
н1	490 181,32	2 307 068,45
н2	490 154,04	2 307 110,45
н3	490 104,12	2 307 078,14
н4	490 131,41	2 307 036,14
н1	490 181,32	2 307 068,45
Второй пояс ЗСО		
н5	490 141,28	2 307 111,12
н6	490 136,40	2 307 110,72
н7	490 131,65	2 307 109,54
н8	490 127,16	2 307 107,59

Обозначение характерных точек границ	Координаты (система координат ГСК-52)	
	Х	У
1	2	3
н9	490 123,04	2 307 104,94
н10	490 119,41	2 307 101,66
н11	490 116,36	2 307 097,83
н12	490 113,98	2 307 093,56
н13	490 112,32	2 307 088,95
н14	490 111,43	2 307 084,14
н15	490 111,34	2 307 079,24
н16	490 112,04	2 307 074,40
н17	490 113,53	2 307 069,74
н18	490 115,75	2 307 065,37
н19	490 118,65	2 307 061,43
н20	490 122,15	2 307 058,01
н21	490 126,16	2 307 055,21
н22	490 130,58	2 307 053,10
н23	490 135,28	2 307 051,73
н24	490 140,14	2 307 051,14
н25	490 145,03	2 307 051,36
н26	490 149,82	2 307 052,36
н27	490 154,38	2 307 054,14
н28	490 158,60	2 307 056,63
н29	490 162,35	2 307 059,77
н30	490 165,54	2 307 063,48
н31	490 168,09	2 307 067,66
н32	490 169,92	2 307 072,20
н33	490 170,99	2 307 076,97
н34	490 171,27	2 307 081,86
н35	490 170,75	2 307 086,73
н36	490 169,45	2 307 091,45
н37	490 167,39	2 307 095,89
н38	490 164,65	2 307 099,94
н39	490 161,27	2 307 103,49
н40	490 157,37	2 307 106,44
н41	490 153,04	2 307 108,72
н42	490 148,39	2 307 110,27
н43	490 143,56	2 307 111,04
н5	490 141,28	2 307 111,12
Третий пояс ЗСО		
н44	490 141,28	2 307 261,12
н45	490 129,29	2 307 260,72
н46	490 117,35	2 307 259,53
н47	490 105,52	2 307 257,53
н48	490 093,84	2 307 254,76
н49	490 082,38	2 307 251,21
н50	490 071,18	2 307 246,91
н51	490 060,29	2 307 241,87
н52	490 049,76	2 307 236,12
н53	490 039,64	2 307 229,68
н54	490 029,97	2 307 222,58
н55	490 020,79	2 307 214,85
н56	490 012,15	2 307 206,53
н57	490 004,08	2 307 197,64
н58	489 996,63	2 307 188,25
н59	489 989,81	2 307 178,37

Обозначение характерных точек границ	Координаты (система координат ГСК-52)	
	Х	У
1	2	3
н60	489 983,67	2 307 168,06
н61	489 978,23	2 307 157,37
н62	489 973,51	2 307 146,34
н63	489 969,54	2 307 135,02
н64	489 966,33	2 307 123,45
н65	489 963,90	2 307 111,71
н66	489 962,25	2 307 099,82
н67	489 961,41	2 307 087,85
н68	489 961,36	2 307 075,85
н69	489 962,11	2 307 063,88
н70	489 963,65	2 307 051,98
н71	489 965,99	2 307 040,21
н72	489 969,11	2 307 028,63
н73	489 972,99	2 307 017,27
н74	489 977,61	2 307 006,20
н75	489 982,97	2 306 995,46
н76	489 989,03	2 306 985,11
н77	489 995,76	2 306 975,18
н78	490 003,14	2 306 965,72
н79	490 011,14	2 306 956,77
н80	490 019,71	2 306 948,38
н81	490 028,82	2 306 940,57
н82	490 038,44	2 306 933,40
н83	490 048,51	2 306 926,87
н84	490 058,99	2 306 921,03
н85	490 069,84	2 306 915,91
н86	490 081,00	2 306 911,52
н87	490 092,44	2 306 907,88
н88	490 104,09	2 306 905,01
н89	490 115,90	2 306 902,92
н90	490 127,83	2 306 901,63
н91	490 139,82	2 306 901,13
н92	490 151,81	2 306 901,43
н93	490 163,76	2 306 902,53
н94	490 175,61	2 306 904,43
н95	490 187,30	2 306 907,11
н96	490 198,80	2 306 910,56
н97	490 210,03	2 306 914,77
н98	490 220,96	2 306 919,72
н99	490 231,54	2 306 925,39
н100	490 241,71	2 306 931,75
н101	490 251,44	2 306 938,77
н102	490 260,68	2 306 946,42
н103	490 269,39	2 306 954,68
н104	490 277,53	2 306 963,49
н105	490 285,06	2 306 972,83
н106	490 291,96	2 306 982,65
н107	490 298,18	2 306 992,91
н108	490 303,71	2 307 003,56
н109	490 308,52	2 307 014,55
н110	490 312,58	2 307 025,84
н111	490 315,88	2 307 037,37
н112	490 318,41	2 307 049,10

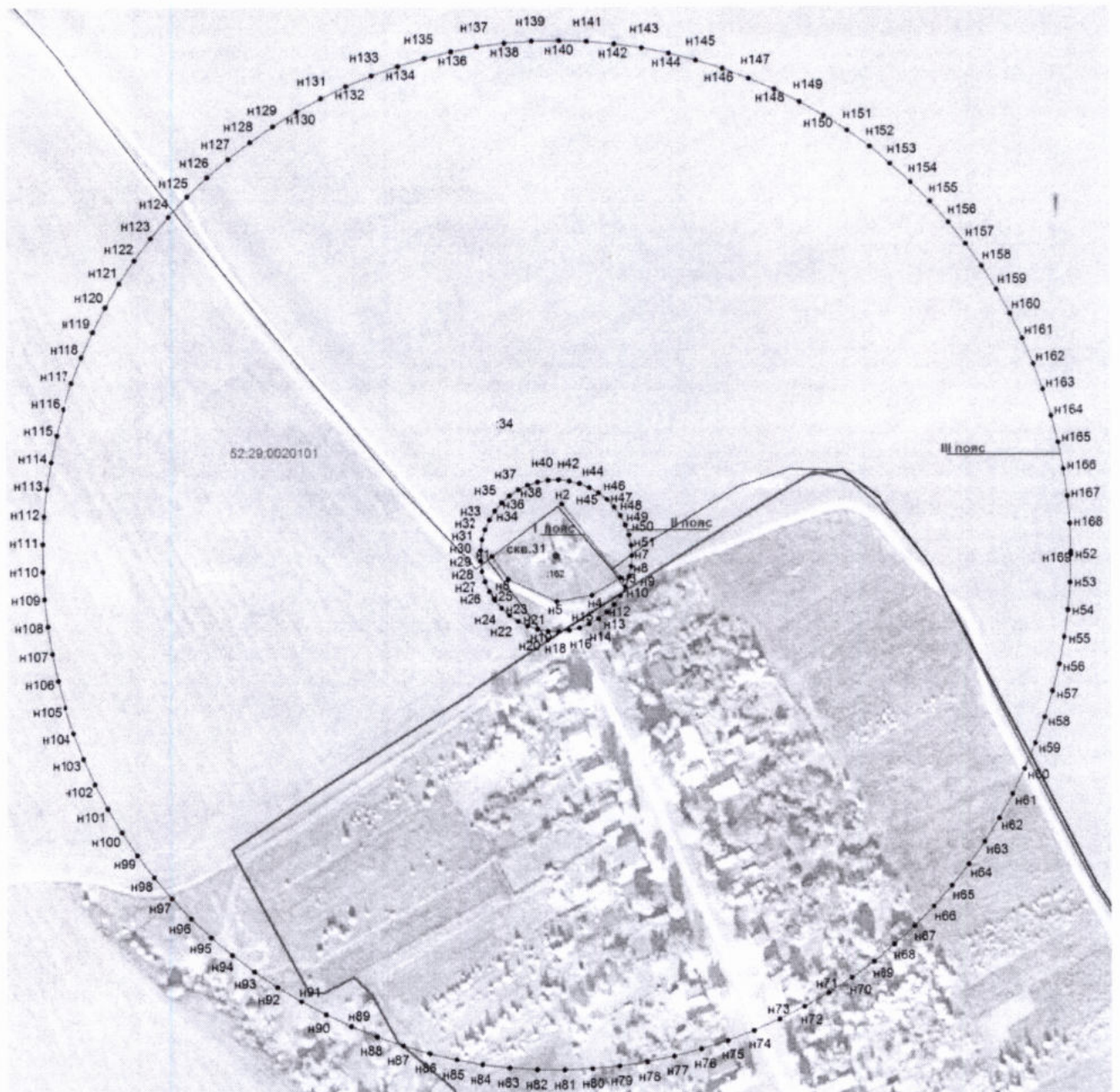
Обозначение характерных точек границ	Координаты (система координат ГСК-52)	
	X	Y
1	2	3
н113	490 320,15	2 307 060,97
н114	490 321,09	2 307 072,93
н115	490 321,24	2 307 084,93
н116	490 320,59	2 307 096,91
н117	490 319,14	2 307 108,82
н118	490 316,90	2 307 120,61
н119	490 313,87	2 307 132,22
н120	490 310,09	2 307 143,61
н121	490 305,55	2 307 154,71
н122	490 300,28	2 307 165,49
н123	490 294,31	2 307 175,90
н124	490 287,65	2 307 185,88
н125	490 280,35	2 307 195,40
н126	490 272,43	2 307 204,41
н127	490 263,92	2 307 212,88
н128	490 254,87	2 307 220,75
н129	490 245,32	2 307 228,01
н130	490 235,30	2 307 234,62
н131	490 224,87	2 307 240,54
н132	490 214,06	2 307 245,75
н133	490 202,93	2 307 250,24
н134	490 191,53	2 307 253,97
н135	490 179,90	2 307 256,93
н136	490 168,10	2 307 259,11
н137	490 156,18	2 307 260,50
н138	490 144,20	2 307 261,10
н44	490 141,28	2 307 261,12

3. Границы ЗСО скважины № 31.

Размер первого пояса ЗСО скважины сокращен до 20,0 м в северо-западном направлении, до 18,0 м в северо-восточном направлении, до 25,0 м в южном направлении, до 25,0 м в юго-западном направлении.

Размер второго пояса ЗСО скважины составляет 41,0 м.

Размер третьего пояса ЗСО скважины составляет 278,0 м.



Координаты характерных точек
 границ первого, второго, третьего поясов ЗСО скважины № 31

Обозначение характерных точек границ	Координаты (система координат ГСК-52)	
	X	Y
1	2	3
Первый пояс ЗСО		
н1	487 172,08	2 303 465,61
н2	487 200,38	2 303 503,46
н3	487 160,57	2 303 535,20
н4	487 151,09	2 303 519,69
н5	487 147,77	2 303 500,63
н6	487 159,82	2 303 474,44
н1	487 172,08	2 303 465,61

Обозначение характерных точек границ	Координаты (система координат ГСК-52)	
	X	Y
1	2	3
Второй пояс ЗСО		
н7	487 172,51	2 303 541,33
н8	487 166,80	2 303 540,93
н9	487 161,20	2 303 539,74
н10	487 155,82	2 303 537,78
н11	487 150,77	2 303 535,09
н12	487 146,14	2 303 531,72
н13	487 142,02	2 303 527,75
н14	487 138,50	2 303 523,23
н15	487 135,64	2 303 518,28
н16	487 133,50	2 303 512,97
н17	487 132,12	2 303 507,41
н18	487 131,53	2 303 501,72
н19	487 131,74	2 303 496,00
н20	487 132,74	2 303 490,36
н21	487 134,51	2 303 484,92
н22	487 137,03	2 303 479,78
н23	487 140,23	2 303 475,04
н24	487 144,07	2 303 470,79
н25	487 148,46	2 303 467,12
н26	487 153,32	2 303 464,09
н27	487 158,55	2 303 461,78
н28	487 164,06	2 303 460,21
н29	487 169,73	2 303 459,42
н30	487 175,45	2 303 459,43
н31	487 181,12	2 303 460,24
н32	487 186,61	2 303 461,83
н33	487 191,84	2 303 464,17
н34	487 196,69	2 303 467,22
н35	487 201,06	2 303 470,91
н36	487 204,88	2 303 475,17
н37	487 208,07	2 303 479,92
н38	487 210,56	2 303 485,07
н39	487 212,32	2 303 490,52
н40	487 213,29	2 303 496,16
н41	487 213,48	2 303 501,88
н42	487 212,86	2 303 507,57
н43	487 211,46	2 303 513,12
н44	487 209,30	2 303 518,42
н45	487 206,42	2 303 523,37
н46	487 202,88	2 303 527,87
н47	487 198,75	2 303 531,83
н48	487 194,11	2 303 535,18
н49	487 189,04	2 303 537,84
н50	487 183,66	2 303 539,78
н51	487 178,06	2 303 540,95
н7	487 172,51	2 303 541,33
Третий пояс ЗСО		
н52	487 172,51	2 303 778,33
н53	487 157,60	2 303 777,93
н54	487 142,74	2 303 776,73
н55	487 127,96	2 303 774,74
н56	487 113,31	2 303 771,95

Обозначение характерных точек границ	Координаты (система координат ГСК-52)	
	Х	У
1	2	3
н57	487 098,83	2 303 768,39
н58	487 084,56	2 303 764,05
н59	487 070,55	2 303 758,96
н60	487 056,83	2 303 753,12
н61	487 043,44	2 303 746,55
н62	487 030,42	2 303 739,28
н63	487 017,81	2 303 731,31
н64	487 005,65	2 303 722,69
н65	486 993,97	2 303 713,42
н66	486 982,80	2 303 703,54
н67	486 972,18	2 303 693,08
н68	486 962,13	2 303 682,06
н69	486 952,69	2 303 670,51
н70	486 943,88	2 303 658,48
н71	486 935,73	2 303 646,00
н72	486 928,26	2 303 633,09
н73	486 921,49	2 303 619,80
н74	486 915,44	2 303 606,17
н75	486 910,14	2 303 592,24
н76	486 905,59	2 303 578,04
н77	486 901,81	2 303 563,61
н78	486 898,80	2 303 549,01
н79	486 896,59	2 303 534,26
н80	486 895,16	2 303 519,42
н81	486 894,54	2 303 504,52
н82	486 894,71	2 303 489,61
н83	486 895,69	2 303 474,73
н84	486 897,46	2 303 459,92
н85	486 900,02	2 303 445,23
н86	486 903,37	2 303 430,70
н87	486 907,49	2 303 416,37
н88	486 912,37	2 303 402,28
н89	486 918,00	2 303 388,47
н90	486 924,37	2 303 374,99
н91	486 931,45	2 303 361,86
н92	486 939,22	2 303 349,13
н93	486 947,66	2 303 336,84
н94	486 956,75	2 303 325,02
н95	486 966,46	2 303 313,70
н96	486 976,76	2 303 302,92
н97	486 987,63	2 303 292,71
н98	486 999,03	2 303 283,10
н99	487 010,92	2 303 274,11
н100	487 023,29	2 303 265,77
н101	487 036,08	2 303 258,11
н102	487 049,26	2 303 251,14
н103	487 062,80	2 303 244,89
н104	487 076,66	2 303 239,37
н105	487 090,79	2 303 234,61
н106	487 105,15	2 303 230,61
н107	487 119,71	2 303 227,39
н108	487 134,42	2 303 224,95
н109	487 149,24	2 303 223,30

Обозначение характерных точек границ	Координаты (система координат ГСК-52)	
	Х	У
1	2	3
н110	487 164,13	2 303 222,45
н111	487 179,04	2 303 222,40
н112	487 193,93	2 303 223,16
н113	487 208,77	2 303 224,70
н114	487 223,49	2 303 227,04
н115	487 238,07	2 303 230,17
н116	487 252,46	2 303 234,07
н117	487 266,63	2 303 238,75
н118	487 280,52	2 303 244,17
н119	487 294,10	2 303 250,33
н120	487 307,33	2 303 257,21
н121	487 320,17	2 303 264,79
н122	487 332,59	2 303 273,04
н123	487 344,54	2 303 281,95
н124	487 356,00	2 303 291,49
н125	487 366,94	2 303 301,63
н126	487 377,31	2 303 312,34
н127	487 387,10	2 303 323,59
н128	487 396,27	2 303 335,36
н129	487 404,79	2 303 347,59
н130	487 412,65	2 303 360,27
н131	487 419,81	2 303 373,34
н132	487 426,26	2 303 386,79
н133	487 431,99	2 303 400,56
н134	487 436,96	2 303 414,61
н135	487 441,18	2 303 428,92
н136	487 444,62	2 303 443,43
н137	487 447,28	2 303 458,10
н138	487 449,15	2 303 472,89
н139	487 450,22	2 303 487,77
н140	487 450,50	2 303 502,67
н141	487 449,97	2 303 517,58
н142	487 448,65	2 303 532,43
н143	487 446,53	2 303 547,19
н144	487 443,62	2 303 561,82
н145	487 439,93	2 303 576,26
н146	487 435,48	2 303 590,49
н147	487 430,27	2 303 604,47
н148	487 424,31	2 303 618,14
н149	487 417,63	2 303 631,47
н150	487 410,25	2 303 644,42
н151	487 402,18	2 303 656,96
н152	487 393,45	2 303 669,05
н153	487 384,08	2 303 680,66
н154	487 374,11	2 303 691,74
н155	487 363,56	2 303 702,28
н156	487 352,45	2 303 712,23
н157	487 340,83	2 303 721,58
н158	487 328,73	2 303 730,28
н159	487 316,17	2 303 738,33
н160	487 303,20	2 303 745,69
н161	487 289,86	2 303 752,34
н162	487 276,18	2 303 758,27

Обозначение характерных точек границ	Координаты (система координат ГСК-52)	
	X	Y
1	2	3
н163	487 262,20	2 303 763,46
н164	487 247,96	2 303 767,89
н165	487 233,50	2 303 771,55
н166	487 218,87	2 303 774,43
н167	487 204,11	2 303 776,53
н168	487 189,25	2 303 777,82
н169	487 174,35	2 303 778,32
н52	487 172,51	2 303 778,33