



**Министерство
лесного хозяйства и охраны объектов животного мира
Нижегородской области**

Включен в Реестр
нормативных актов органов
исполнительной власти
Нижегородской области

25 АВГ 2022

20883-331-421

П Р И К А З

16.08.2022 № 721

г. Нижний Новгород

**Об изменении границ земель, на которых
расположены леса, указанные в пункте 4
части 1 статьи 114 Лесного кодекса
Российской Федерации, Арзамасского
межрайонного лесничества министерства
лесного хозяйства и охраны объектов
животного мира Нижегородской области**

В соответствии со статьёй 82 Лесного кодекса Российской Федерации, постановлением Правительства Российской Федерации от 21 декабря 2019 г. № 1755 «Об утверждении Правил изменения границ земель, на которых располагаются леса, указанные в пунктах 3 и 4 части 1 статьи 114 Лесного кодекса Российской Федерации, и определения функциональных зон в лесах, расположенных в лесопарковых зонах»,

п р и к а з ы в а ю:

1. Утвердить проектную документацию по изменению границ земель, на которых расположены леса, указанные в пункте 4 части 1 статьи 114 Лесного кодекса Российской Федерации, Арзамасского межрайонного лесничества министерства лесного хозяйства и охраны объектов животного мира Нижегородской области.

2. Изменить границы земель, на которых располагаются леса, указанные в пункте 4 части 1 статьи 114 Лесного кодекса Российской Федерации (далее – леса в лесопарковых зонах), Арзамасского участкового лесничества Арзамасского межрайонного лесничества министерства лесного хозяйства и

охраны объектов животного мира Нижегородской области, согласно приложению к настоящему приказу.

3. Отделу лесного планирования и цифровизации министерства лесного хозяйства и охраны объектов животного мира Нижегородской области (Есичев А.О.) обеспечить:

3.1. Направление настоящего приказа в государственно-правовой департамент Нижегородской области в течение одного рабочего дня со дня подписания для регистрации в Реестре нормативно-правовых актов органов исполнительной власти Нижегородской области.

3.2. Внесение в государственный лесной реестр сведений об изменении границ земель, на которых расположены леса в лесопарковых зонах Арзамасского участкового лесничества Арзамасского межрайонного лесничества министерства лесного хозяйства и охраны объектов животного мира Нижегородской области, в течение 30 дней со дня утверждения настоящего приказа.

3.3. Размещение настоящего приказа на официальном сайте министерства лесного хозяйства и охраны объектов животного мира Нижегородской области в информационно-телекоммуникационной сети «Интернет».

4. Контроль за исполнением настоящего приказа возложить на заместителя министра лесного хозяйства и охраны объектов животного мира Нижегородской области Леонтьева Э.В.

Министр



Р.А.Воробьев

ПРИЛОЖЕНИЕ
к приказу министерства
лесного хозяйства и охраны
объектов животного мира
Нижегородской области
от 16.08.2022 № 21

Изменения границ земель, на которых располагаются леса, указанные в пункте 4 части 1 статьи 114 Лесного кодекса Российской Федерации, Арзамасского участкового лесничества Арзамасского межрайонного лесничества министерства лесного хозяйства и охраны объектов животного мира Нижегородской области

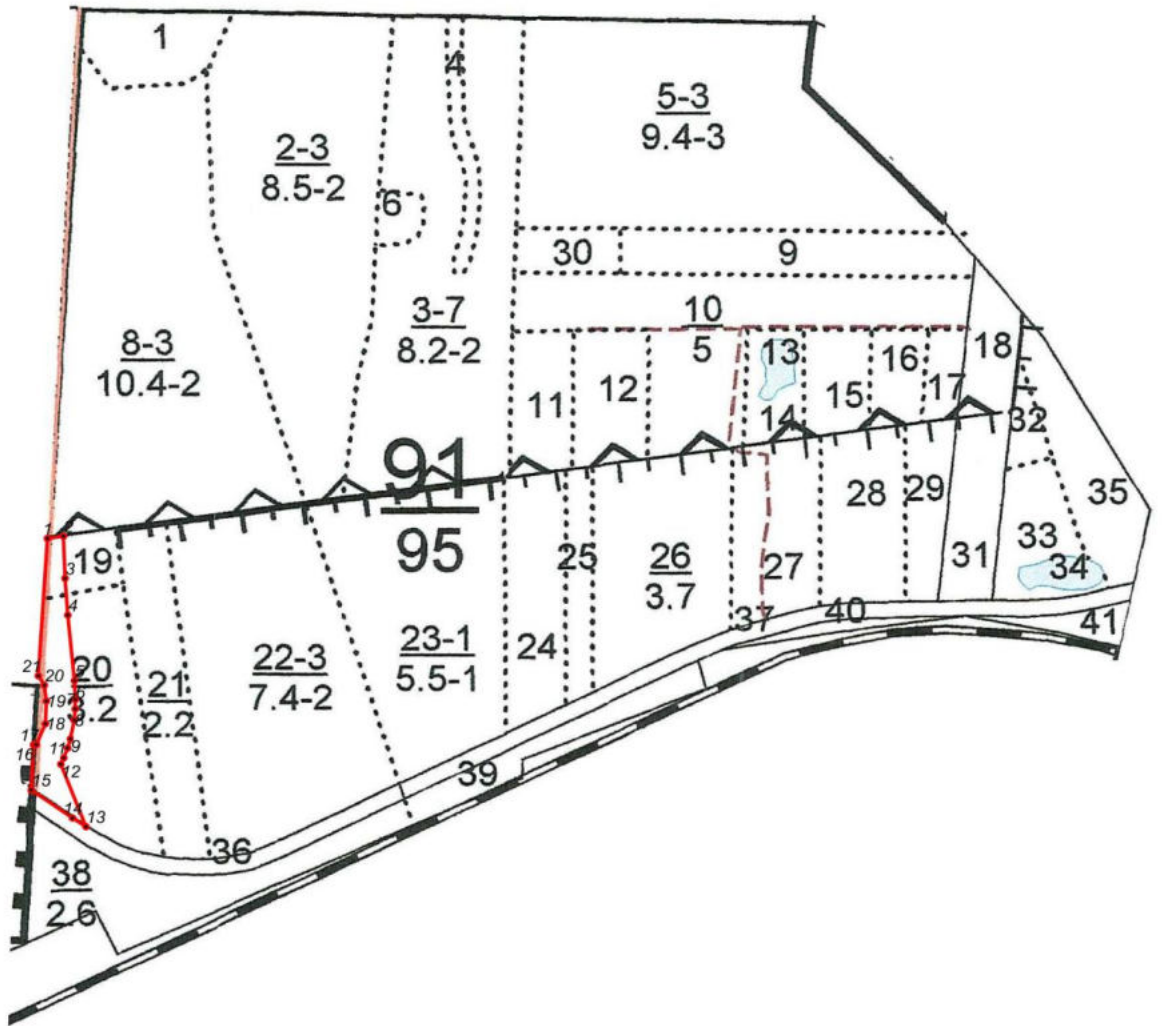
1. Исключить из границ земель, на которых располагаются леса, указанные в пункте 4 части 1 статьи 114 Лесного кодекса Российской Федерации (далее – леса в лесопарковых зонах), лесные участки Арзамасского участкового лесничества Арзамасского межрайонного лесничества министерства лесного хозяйства и охраны объектов животного мира Нижегородской области:

Кварталы	Выделы	Площадь, га
91	19 (ч)	0,1544
	20 (ч)	0,8903
Всего:		1,0447

Текстовое описание границ лесного участка, проектируемого к исключению из границ земель, на которых расположены леса в лесопарковых зонах

Категория защитных лесов	Описание границы
1	2
Леса, выполняющие функции защиты природных и иных объектов: Леса, расположенные в лесопарковых зонах	Граница проходит от точки 1, расположенной в выделе 19 квартала № 91 Арзамасского участкового лесничества Арзамасского межрайонного лесничества, к точке 2, расположенной в выделе 19 квартала № 91 Арзамасского участкового лесничества Арзамасского межрайонного лесничества, от неё к точке 3, расположенной в выделе 19 квартала № 91 Арзамасского участкового лесничества Арзамасского межрайонного лесничества, от неё к точке 4, расположенной в выделе 20 квартала № 91 Арзамасского участкового лесничества Арзамасского межрайонного лесничества, от неё к точке 5, расположенной в выделе 20 квартала № 91 Арзамасского участкового лесничества Арзамасского межрайонного лесничества, от неё к точке 6, расположенной в выделе 20 квартала № 91 Арзамасского участкового лесничества Арзамасского межрайонного лесничества, от неё к точке 7, расположенной в выделе 20 квартала № 91 Арзамасского участкового лесничества Арзамасского межрайонного лесничества, от неё к точке 8,

Графическое местоположение лесного участка, проектируемого к исключению из границ земель, на которых расположены леса в лесопарковых зонах



- Поворотные точки
- Исключаемый земельный участок

Каталог координат поворотных точек лесного участка, проектируемого к
исключению из границ земель, на которых расположены леса
в лесопарковых зонах

Система координат: МСК-52 зона 2
Нижегородская область

№ поворотной точки	Координаты	
	X	Y
1	431656,12	2209677,87
2	431658,71	2209696,23
3	431613,47	2209697,43
4	431570,37	2209700,53
5	431493,50	2209708,01
6	431471,54	2209709,03
7	431460,36	2209708,82
8	431447,20	2209707,72
9	431425,32	2209703,53
10	431414,65	2209700,36
11	431403,04	2209696,00
12	431395,59	2209692,70
13	431315,92	2209723,46
14	431328,11	2209705,34
15	431361,46	2209658,23
16	431418,51	2209662,03
17	431418,60	2209665,09
18	431443,06	2209675,38
19	431469,57	2209676,40
20	431488,13	2209674,15
21	431499,29	2209667,42
1	431656,12	2209677,87

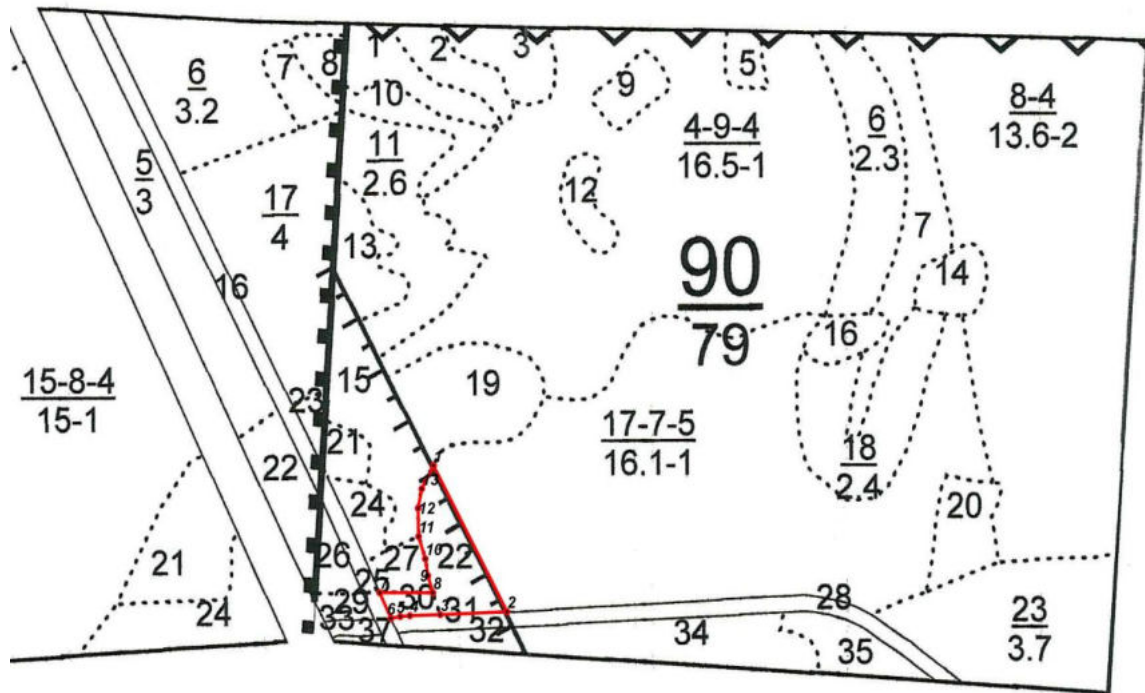
2. Включить в границы земель, на которых расположены леса в лесопарковых зонах, лесные участки Арзамасского участкового лесничества Арзамасского межрайонного лесничества министерства лесного хозяйства и охраны объектов животного мира Нижегородской области:

Кварталы	Выделы	Площадь, га
90	22	1,0
	30	0,1
Всего:		1,1

Текстовое описание лесного участка, проектируемого для включения в границы земель, на которых расположены леса в лесопарковых зонах

Категория защитных лесов	Описание границы
1	2
<p><i>Леса, выполняющие функции защиты природных и иных объектов:</i></p> <p>Леса, расположенные в защитных полосах лесов</p>	<p>Граница проходит от точки 1, расположенной в выделе 22 квартала № 90 Арзамасского участкового лесничества Арзамасского межрайонного лесничества, к точке 2, расположенной в выделе 22 квартала № 90 Арзамасского участкового лесничества Арзамасского межрайонного лесничества, от неё к точке 3, расположенной в выделе 22 квартала № 90 Арзамасского участкового лесничества Арзамасского межрайонного лесничества, от неё к точке 4, расположенной в выделе 30 квартала № 90 Арзамасского участкового лесничества Арзамасского межрайонного лесничества, от неё к точке 5, расположенной в выделе 30 квартала № 90 Арзамасского участкового лесничества Арзамасского межрайонного лесничества, от неё к точке 6, расположенной в выделе 30 квартала № 90 Арзамасского участкового лесничества Арзамасского межрайонного лесничества, от неё к точке 7, расположенной в выделе 30 квартала № 90 Арзамасского участкового лесничества Арзамасского межрайонного лесничества, от неё к точке 8, расположенной в выделе 30 квартала № 90 Арзамасского участкового лесничества Арзамасского межрайонного лесничества, от неё к точке 9, расположенной в выделе 22 квартала № 90 Арзамасского участкового лесничества Арзамасского межрайонного лесничества, от неё к точке 10, расположенной в выделе 22 квартала № 90 Арзамасского участкового лесничества Арзамасского межрайонного лесничества, от неё к точке 11, расположенной в выделе 22 квартала № 90 Арзамасского участкового лесничества Арзамасского межрайонного лесничества, от неё к точке 12, расположенной в выделе 22 квартала № 90 Арзамасского участкового лесничества Арзамасского межрайонного лесничества, от неё к точке 13, расположенной в выделе 22 квартала № 90 Арзамасского участкового лесничества Арзамасского межрайонного лесничества, и далее к точке 1, расположенной в выделе 22 квартала № 90 Арзамасского участкового лесничества Арзамасского межрайонного лесничества.</p>

Графическое местоположение лесного участка, проектируемого для включения в границы земель, на которых расположены леса в лесопарковых зонах



• Поворотные точки

□ Включаемый земельный участок

Каталог координат поворотных точек лесного участка, проектируемого для включения в границы земель, на которых расположены леса в лесопарковых зонах

Система координат: МСК-52 зона 2
Нижегородская область

№ поворотной точки	Координаты	
	X	Y
1	431763,50	2208786,67
2	431587,05	2208882,50
3	431583,49	2208795,40
4	431582,23	2208755,96
5	431581,15	2208743,40
6	431579,07	2208731,31
7	431609,99	2208716,48
8	431609,94	2208785,88
9	431630,40	2208779,43
10	431650,89	2208775,93
11	431677,84	2208767,19
12	431711,85	2208766,59
13	431735,39	2208771,28
1	431763,50	2208786,67