



**Министерство
экологии и природных ресурсов
Нижегородской области**

Включен в Реестр
нормативных актов органов
исполнительной власти
Нижегородской области

28 СЕН 2022

№ в реестре

11064-319-319-628/22П/од

П Р И К А З

20.09.2022

319-628/22П/од

№

г. Нижний Новгород

**Об установлении
зон санитарной охраны каптажа
Малопицкого МУМППЖКХ в с. Малая Пица
Дальнеконстантиновского муниципального
округа Нижегородской области**

В соответствии с Федеральным законом от 30 марта 1999 г. № 52-ФЗ «О санитарно-эпидемиологическом благополучии населения», руководствуясь положениями статьи 106 Земельного кодекса Российской Федерации, Положением о министерстве экологии и природных ресурсов Нижегородской области, утвержденным постановлением Правительства Нижегородской области от 31 декабря 2010 г. № 965, на основании санитарно - эпидемиологического заключения Управления Роспотребнадзора по Нижегородской области от 22 августа 2022 г. № 52.НЦ.04.000.Т.000897.08.22 о соответствии проекта зон санитарной охраны каптажа Малопицкого МУМППЖКХ в с. Малая Пица Дальнеконстантиновского муниципального округа Нижегородской области государственным санитарно-эпидемиологическим правилам и нормативам **п р и к а з ы в а ю:**

1. Установить границы зон санитарной охраны каптажа Малопицкого МУМППЖКХ в с. Малая Пица Дальнеконстантиновского муниципального округа Нижегородской области согласно приложению к настоящему приказу.

2. Ограничения использования земельных участков в границах зон санитарной охраны каптажа Малопицкого МУМППЖКХ в с. Малая Пица Дальнеконстантиновского муниципального округа Нижегородской области установлены частью 1 статьи 43 и пунктом 1 части 3 статьи 44 Водного кодекса Российской Федерации, подпунктом 14 пункта 5 статьи 27 Земельного кодекса Российской Федерации.

Мероприятия и режим хозяйственного использования территорий в границах зон санитарной охраны каптажа Малопицкого МУМППЖКХ в с. Малая Пица Дальнеконстантиновского муниципального округа Нижегородской области определены пунктом 3.2 СанПиН 2.1.4.1110-02 «Зоны санитарной охраны источников водоснабжения и водопроводов питьевого назначения».

3. Во исполнение Федерального закона от 13 июля 2015 г. № 218-ФЗ «О государственной регистрации недвижимости» представить в федеральный орган исполнительной власти, уполномоченный Правительством Российской Федерации на осуществление государственного кадастрового учета, государственной регистрации прав, ведение Единого государственного реестра недвижимости и предоставление сведений, содержащихся в Едином государственном реестре недвижимости, документы о зонах санитарной охраны каптажа Малопицкого МУМППЖКХ в с. Малая Пица Дальнеконстантиновского муниципального округа Нижегородской области.

4. Контроль за исполнением настоящего приказа возложить на первого заместителя министра О.Е.Белянину.

Министр



Д.Б.Егоров

ПРИЛОЖЕНИЕ

к приказу министерства экологии
и природных ресурсов
Нижегородской области
от 20.09.2022 № 319-628/22П/од

Границы зон санитарной охраны каптажа Малопицкого МУМППЖКХ в с. Малая Пица Дальнеконстантиновского муниципального округа Нижегородской области

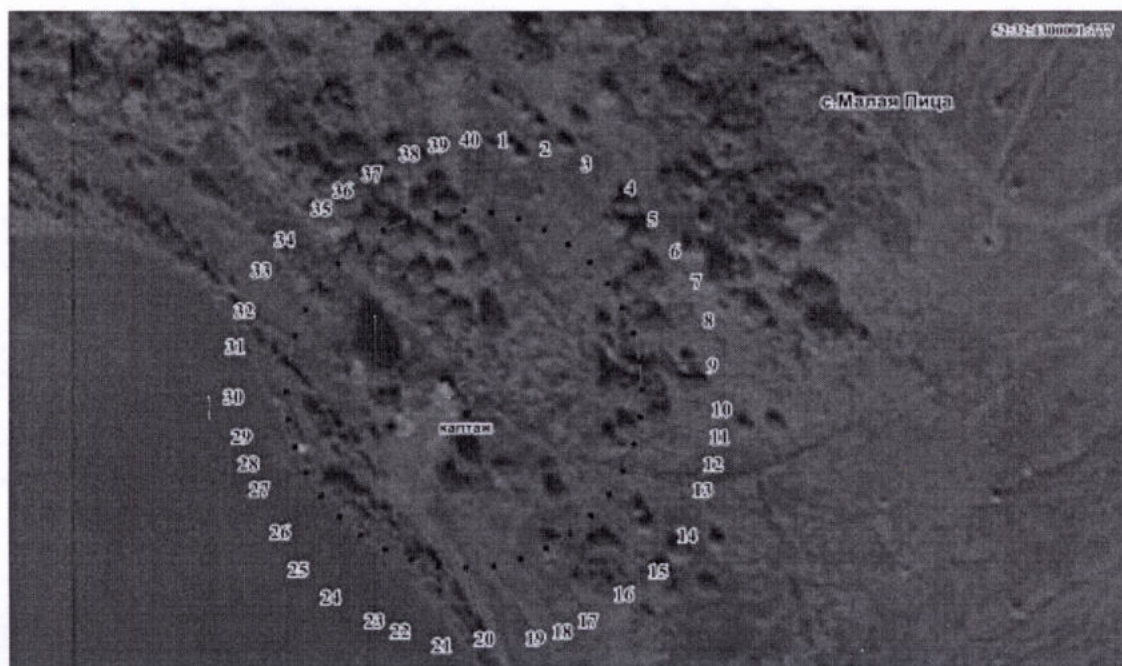
Зоны санитарной охраны (далее - ЗСО) организуются для каптажа Малопицкого МУМППЖКХ, расположенного в с. Малая Пица Дальнеконстантиновского муниципального округа Нижегородской области. Предельно допустимое водопотребление из каптажа составляет 73 м³/сут.

ЗСО организуются в составе трех поясов: первый пояс (строгого режима) включает территорию расположения скважины, второй и третий пояса (пояса ограничений) включают территории, предназначенные для предупреждения микробного и химического загрязнения воды в водоносном пласте.

Границы второго и третьего поясов ЗСО принимаются в соответствии с гидродинамическими расчетами и пунктом 2.2.2 СанПиН 2.1.4.1110-02.

Подземные воды отнесены к незащищенным от поверхностного загрязнения.

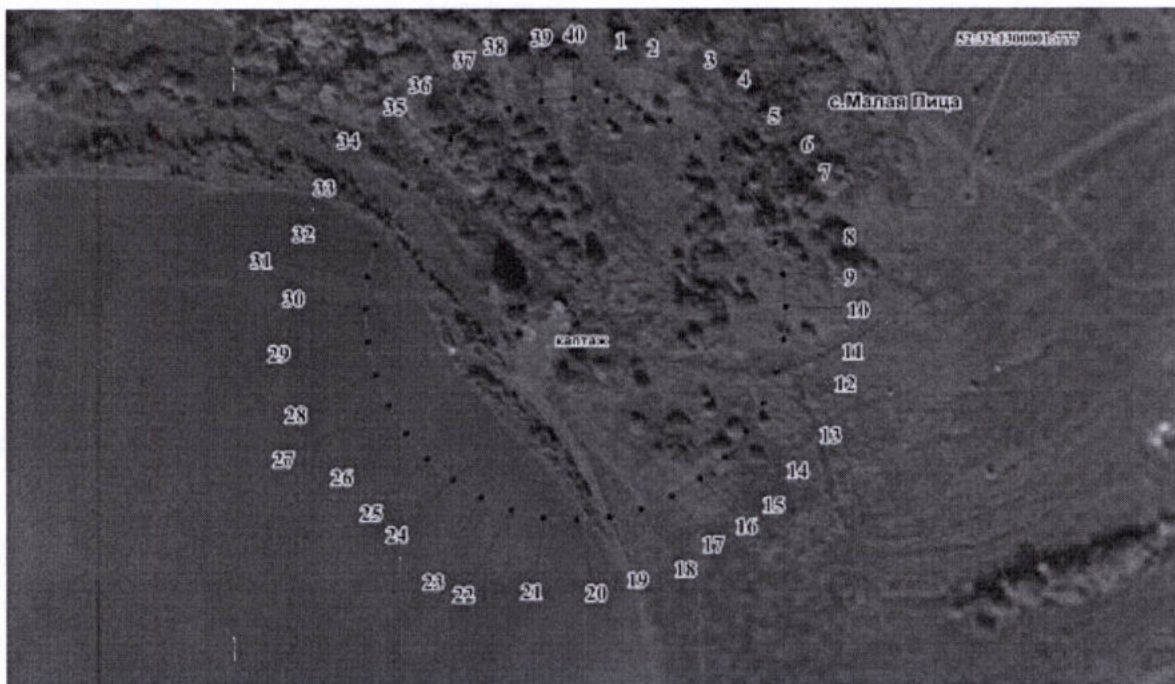
1. Граница первого пояса ЗСО каптажа Малопицкого МУМППЖКХ устанавливается в форме окружности радиусом 50,0 м.



Координаты характерных точек границ первого пояса ЗСО
каптажа Малолицкого МУМППЖКХ

Обозначение характерных точек границ	Координаты (система координат ГСК-52)	
	х	у
1	2	3
1	466688.94	2227185.76
2	466687.11	2227193.39
3	466684.10	2227200.64
4	466680.00	2227207.33
5	466674.91	2227213.29
6	466668.94	2227218.39
7	466662.25	2227222.49
8	466655.00	2227225.49
9	466647.38	2227227.32
10	466639.55	2227227.94
11	466631.73	2227227.32
12	466624.10	2227225.49
13	466616.85	2227222.49
14	466610.16	2227218.39
15	466604.20	2227213.29
16	466599.10	2227207.33
17	466595.00	2227200.64
18	466592.00	2227193.39
19	466590.17	2227185.76
20	466589.55	2227177.94
21	466590.17	2227170.12
22	466592.00	2227162.49
23	466595.00	2227155.24
24	466599.10	2227148.55
25	466604.20	2227142.58
26	466610.16	2227137.49
27	466616.85	2227133.39
28	466624.10	2227130.38
29	466631.73	2227128.55
30	466639.55	2227127.94
31	466647.38	2227128.55
32	466655.00	2227130.38
33	466662.25	2227133.39
34	466668.94	2227137.49
35	466674.91	2227142.58
36	466680.00	2227148.55
37	466684.10	2227155.24
38	466687.11	2227162.49
39	466688.94	2227170.12
40	466689.55	2227177.94
1	466688.94	2227185.76

2. Граница второго пояса ЗСО каптажа Малолицкого МУМППЖКХ устанавливается в форме окружности радиусом 78,74 м.

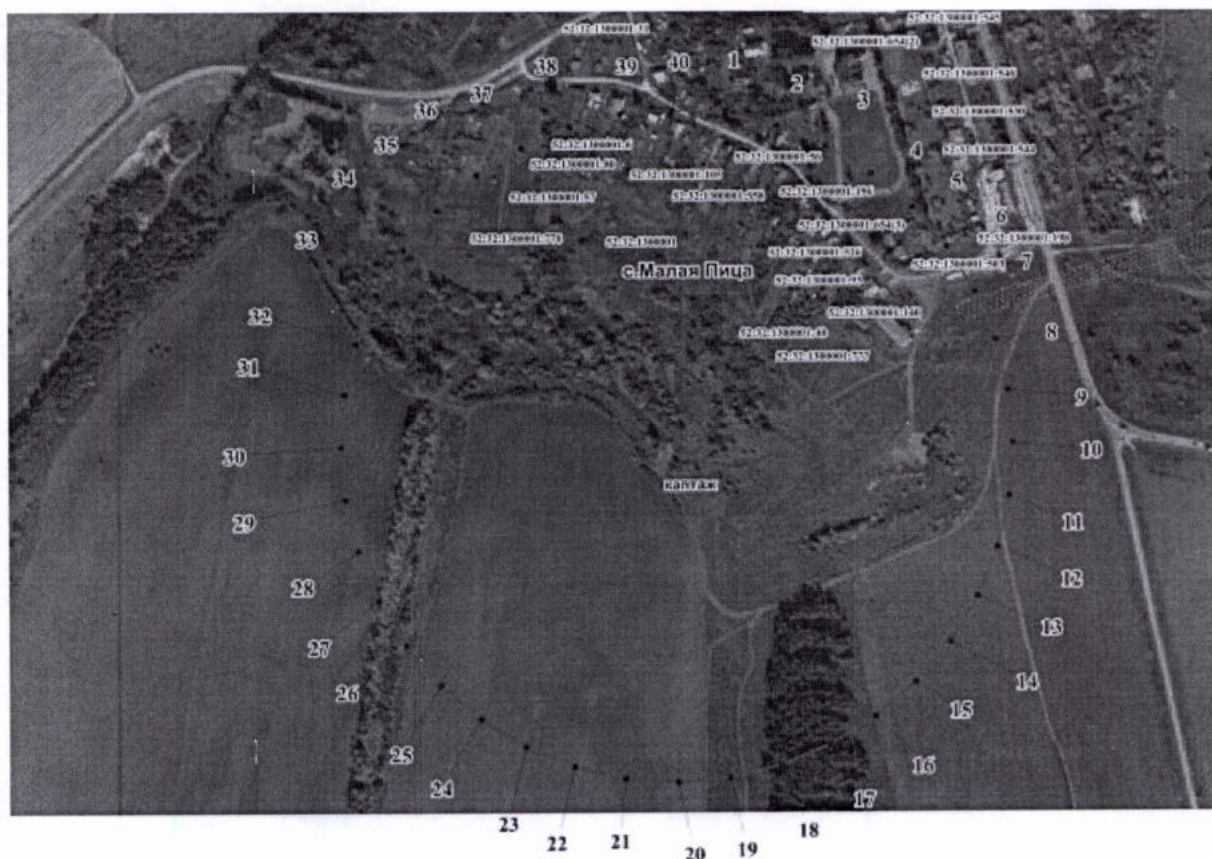


Координаты характерных точек границ второго пояса ЗСО
каптажа Малопицкого МУМППЖКХ

Обозначение характерных точек границ	Координаты (система координат ГСК-52)	
	X	Y
1	2	3
1	466717.32	2227190.26
2	466714.44	2227202.27
3	466709.71	2227213.68
4	466703.26	2227224.23
5	466695.23	2227233.62
6	466685.83	2227241.63
7	466675.30	2227248.09
8	466663.88	2227252.83
9	466651.87	2227255.72
10	466639.56	2227256.68
11	466627.23	2227255.72
12	466615.22	2227252.83
13	466603.81	2227248.09
14	466593.27	2227241.63
15	466583.87	2227233.62
16	466575.85	2227224.23
17	466569.39	2227213.68
18	466564.67	2227202.27
19	466561.78	2227190.26
20	466560.82	2227177.94
21	466561.78	2227165.61
22	466564.67	2227153.60
23	466569.39	2227142.19
24	466575.85	2227131.66
25	466583.87	2227122.25
26	466593.27	2227114.24
27	466603.81	2227107.78

Обозначение характерных точек границ	Координаты (система координат ГСК-52)	
	X	Y
1	2	3
28	466615.22	2227103.06
29	466627.23	2227100.17
30	466639.56	2227099.20
31	466651.87	2227100.17
32	466663.88	2227103.06
33	466675.30	2227107.78
34	466685.83	2227114.24
35	466695.23	2227122.25
36	466703.26	2227131.66
37	466709.71	2227142.19
38	466714.44	2227153.60
39	466717.32	2227165.61
40	466718.30	2227177.94
1	466717.32	2227190.26

3. Граница третьего пояса ЗСО каптажа Малолицкого МУМППЖКХ устанавливается в форме окружности радиусом 376,07 м.



Координаты характерных точек границ третьего пояса ЗСО
каптажа Малопицкого МУМППЖКХ

Обозначение характерных точек границ	Координаты (система координат ГСК-52)	
	X	Y
1	2	3
1	467010.99	2227236.77
2	466997.22	2227294.15
3	466974.63	2227348.67
4	466943.80	2227398.99
5	466905.48	2227443.85
6	466860.60	2227482.19
7	466810.29	2227513.01
8	466755.76	2227535.60
9	466698.39	2227549.38
10	466639.55	2227554.00
11	466580.73	2227549.38
12	466523.35	2227535.60
13	466468.83	2227513.01
14	466418.51	2227482.19
15	466373.63	2227443.85
16	466335.30	2227398.99
17	466304.47	2227348.67
18	466281.89	2227294.15
19	466268.11	2227236.77
20	466263.48	2227177.94
21	466268.11	2227119.11
22	466281.89	2227061.73
23	466304.47	2227007.21
24	466335.30	2226956.89
25	466373.63	2226912.01
26	466418.51	2226873.69
27	466468.83	2226842.87
28	466523.35	2226820.27
29	466580.73	2226806.49
30	466639.55	2226801.86
31	466698.39	2226806.49
32	466755.76	2226820.27
33	466810.29	2226842.87
34	466860.60	2226873.69
35	466905.48	2226912.01
36	466943.80	2226956.89
37	466974.63	2227007.21
38	466997.22	2227061.73
39	467010.99	2227119.11
40	467015.63	2227177.94
1	467010.99	2227236.77