



**Министерство
экологии и природных ресурсов
Нижегородской области**

Включен в Реестр
нормативных актов органов
исполнительной власти
Нижегородской области

17 ОКТ 2022

№ в реестре

11154-319-319-640/2217/02

П Р И К А З

06.10.2022

319-640/22П/од

№

г. Нижний Новгород

**Об установлении
зон санитарной охраны водозаборного
участка МП «Радуга» в с. Нелей и д. Верзилай
г.о.г. Первомайск Нижегородской области**

В соответствии с Федеральным законом от 30 марта 1999 г. № 52-ФЗ «О санитарно-эпидемиологическом благополучии населения», руководствуясь положениями статьи 106 Земельного кодекса Российской Федерации, Положением о министерстве экологии и природных ресурсов Нижегородской области, утвержденным постановлением Правительства Нижегородской области от 31 декабря 2010 г. № 965, на основании санитарно - эпидемиологического заключения Управления Роспотребнадзора по Нижегородской области от 15 сентября 2022 г. № 52.НЦ.04.000.Т.000949.09.22 о соответствии проекта зон санитарной охраны водозаборного участка МП «Радуга» в с. Нелей и д. Верзилай г.о.г. Первомайск Нижегородской области государственным санитарно-эпидемиологическим правилам и нормативам

п р и к а з ы в а ю:

1. Установить границы зон санитарной охраны водозаборного участка МП «Радуга» в с. Нелей и д. Верзилай г.о.г. Первомайск Нижегородской области согласно приложению к настоящему приказу.

2. Ограничения использования земельных участков в границах зон санитарной охраны водозаборного участка МП «Радуга» в с. Нелей и д. Верзилай г.о.г. Первомайск Нижегородской области установлены частью 1 статьи 43 и пунктом 1 части 3 статьи 44 Водного кодекса Российской Федерации, подпунктом 14 пункта 5 статьи 27 Земельного кодекса Российской Федерации.

Мероприятия и режим хозяйственного использования территорий в границах зон санитарной охраны водозаборного участка МП «Радуга» в с. Нелей и д. Верзилай г.о.г. Первомайск Нижегородской области определены пунктом 3.2 СанПиН 2.1.4.1110-02 «Зоны санитарной охраны источников водоснабжения и водопроводов питьевого назначения».

3. Во исполнение Федерального закона от 13 июля 2015 г. № 218-ФЗ «О государственной регистрации недвижимости» представить в федеральный орган

исполнительной власти, уполномоченный Правительством Российской Федерации на осуществление государственного кадастрового учета, государственной регистрации прав, ведение Единого государственного реестра недвижимости и предоставление сведений, содержащихся в Едином государственном реестре недвижимости, документы о зонах санитарной охраны водозаборного участка МП «Радуга» в с. Нелей и д. Верзилай г.о.г. Первомайск Нижегородской области.

4. Контроль за исполнением настоящего приказа возложить на первого заместителя министра О.Е.Белянину.

Министр



Д.Б.Егоров

ПРИЛОЖЕНИЕ

к приказу министерства экологии
и природных ресурсов
Нижегородской области
от 06.10.2022 № 319-640/22П/од

Границы зон санитарной охраны водозаборного участка МП «Радуга» в с. Нелей и д. Верзилай г.о.г. Первомайск Нижегородской области

Зоны санитарной охраны (далее - ЗСО) организуются для водозаборного участка МП «Радуга» г.о.г. Первомайск Нижегородской области. Водозаборный участок состоит из:

- действующей скважины № 6, расположенной в с. Нелей г.о.г. Первомайск Нижегородской области, в 190,0 м юго-восточнее д. № 10 по ул. 70 лет Октября, водоотбор из скважины составляет 30,0 м³/сут.;

- действующей скважины № 7, расположенной в с. Нелей г.о.г. Первомайск Нижегородской области, в 140,0 м западнее д. № 13 по ул. Молодежная, водоотбор из скважины составляет 30,0 м³/сут.;

- действующей скважины № 8, расположенной в с. Нелей г.о.г. Первомайск Нижегородской области, в 400,0 м севернее д. № 1 по ул. Октябрьская, водоотбор из скважины составляет 30,0 м³/сут.;

- действующей скважины № 9, расположенной в д. Верзилай г.о.г. Первомайск Нижегородской области, в 20,0 м северо-западнее д. № 1 по ул. Кирова, водоотбор из скважины составляет 9,5 м³/сут.

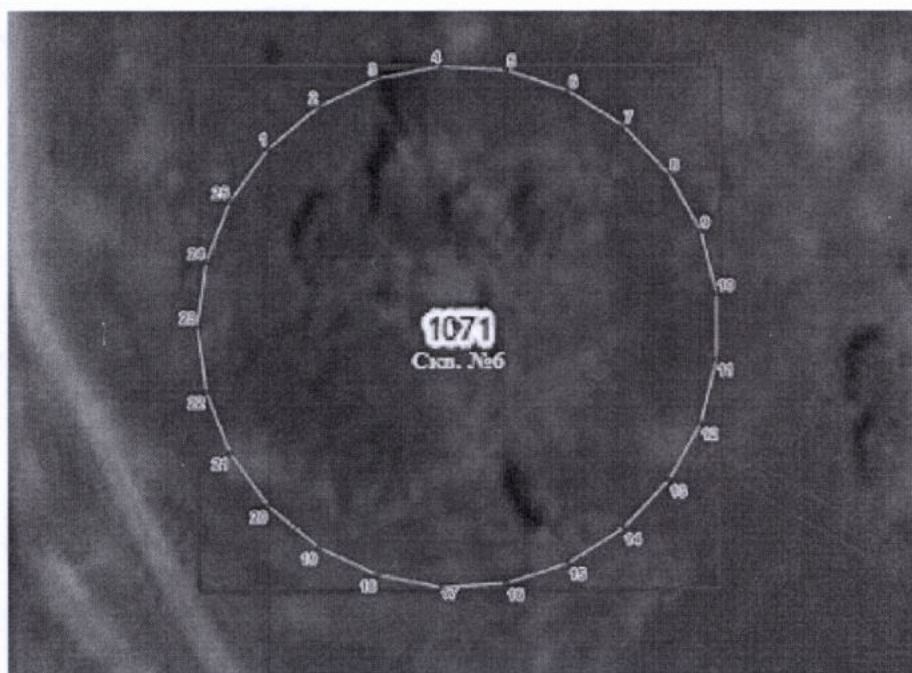
ЗСО организуются в составе трех поясов: первый пояс (строгого режима) включает территорию расположения водозабора, второй и третий пояса (пояса ограничений) включают территории, предназначенные для предупреждения микробного и химического загрязнения воды в водоносном пласте.

Границы второго и третьего поясов ЗСО принимаются в соответствии с гидродинамическими расчетами и пунктом 2.2.2 СанПиН 2.1.4.1110-02.

Подземные воды отнесены к защищенным от поверхностного загрязнения.

1. Границы ЗСО скважины № 6 МП «Радуга».

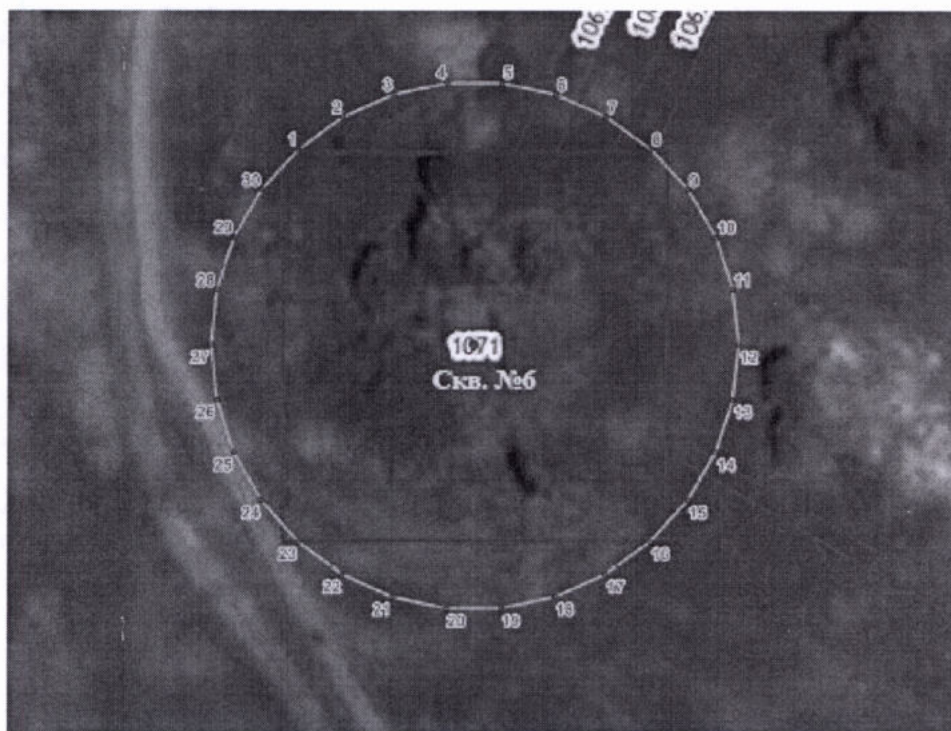
Граница первого пояса ЗСО скважины № 6 МП «Радуга» устанавливается на расстоянии 30,0 м от оси скважины по всем направлениям.



Координаты характерных точек границы первого пояса ЗСО скважины № 6 МП «Радуга»

Обозначение характерных точек границ	Координаты (система координат ГСК-52)	
	Х	У
1	2	3
1	361894.66	2213510.21
2	361899.45	2213516.01
3	361902.65	2213522.81
4	361904.06	2213530.20
5	361903.59	2213537.71
6	361901.27	2213544.86
7	361897.24	2213551.21
8	361891.76	2213556.35
9	361885.17	2213559.98
10	361877.88	2213561.85
11	361870.36	2213561.85
12	361863.08	2213559.98
13	361856.49	2213556.35
14	361851.01	2213551.21
15	361846.98	2213544.86
16	361844.65	2213537.71
17	361844.18	2213530.20
18	361845.59	2213522.81
19	361848.79	2213516.01
20	361853.59	2213510.21
21	361859.67	2213505.79
22	361866.66	2213503.03
23	361874.12	2213502.08
24	361881.58	2213503.03
25	361888.58	2213505.79
1	361894.66	2213510.21

Граница второго пояса ЗСО скважины № 6 МП «Радуга» устанавливается на расстоянии 41,0 м от оси скважины по всем направлениям.



Координаты характерных точек границы второго пояса ЗСО скважины № 6 МП «Радуга»

Обозначение характерных точек границ	Координаты (система координат ГСК-52)	
	Х	У
1	2	3
1	361904.59	2213504.65
2	361909.63	2213511.58
3	361913.12	2213519.41
4	361914.90	2213527.80
5	361914.90	2213536.37
6	361913.12	2213544.75
7	361909.63	2213552.58
8	361904.59	2213559.52
9	361898.22	2213565.25
10	361890.80	2213569.54
11	361882.65	2213572.19
12	361874.12	2213573.08
13	361865.60	2213572.19
14	361857.45	2213569.54
15	361850.02	2213565.25
16	361843.65	2213559.52
17	361838.62	2213552.58
18	361835.13	2213544.75
19	361833.35	2213536.37
20	361833.35	2213527.80
21	361835.13	2213519.41

Обозначение характерных точек границ	Координаты (система координат ГСК-52)	
	X	Y
1	2	3
22	361838.62	2213511.58
23	361843.65	2213504.65
24	361850.02	2213498.91
25	361857.45	2213494.63
26	361865.60	2213491.98
27	361874.12	2213491.08
28	361882.65	2213491.98
29	361890.80	2213494.63
30	361898.22	2213498.91
1	361904.59	2213504.65

Граница третьего пояса ЗСО скважины № 6 МП «Радуга» устанавливается на расстоянии 275,0 м от оси скважины по всем направлениям.

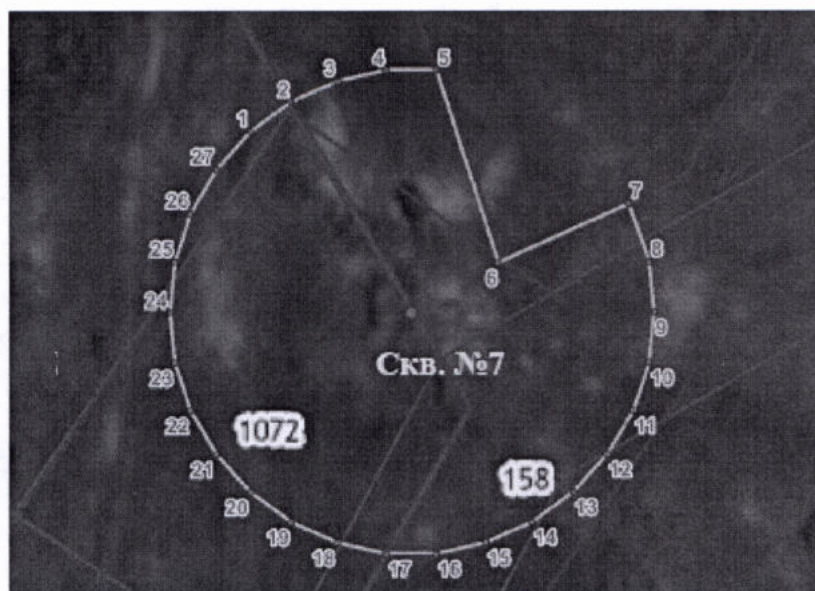


Координаты характерных точек границы третьего пояса ЗСО
скважины № 6 МП «Радуга»

Обозначение характерных точек границ	Координаты (система координат ГСК-52)	
	х	у
1	2	3
1	362078.49	2213348.07
2	362112.28	2213394.58
3	362135.66	2213447.10
4	362147.62	2213503.34
5	362147.62	2213560.83
6	362135.66	2213617.06
7	362112.28	2213669.58
8	362078.49	2213716.09
9	362035.76	2213754.56
10	361985.98	2213783.31
11	361931.30	2213801.07
12	361874.12	2213807.08
13	361816.95	2213801.07
14	361762.27	2213783.31
15	361712.48	2213754.56
16	361669.76	2213716.09
17	361635.97	2213669.58
18	361612.58	2213617.06
19	361600.63	2213560.83
20	361600.63	2213503.34
21	361612.58	2213447.10
22	361635.97	2213394.58
23	361669.76	2213348.07
24	361712.48	2213309.60
25	361762.27	2213280.86
26	361816.95	2213263.09
27	361874.12	2213257.08
28	361931.30	2213263.09
29	361985.98	2213280.86
30	362035.76	2213309.60
1	362078.49	2213348.07

2. Границы ЗСО скважины № 7 МП «Радуга».

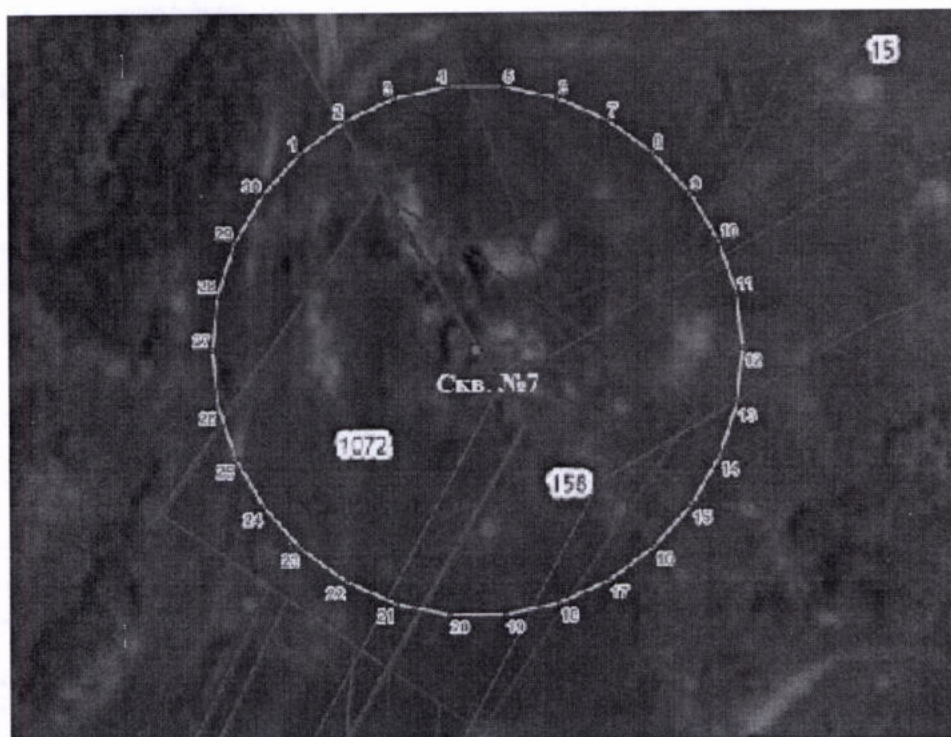
Размер первого пояса ЗСО скважины № 7 МП «Радуга» сокращен до 14,0 м в северо-восточном направлении, по другим направлениям граница первого пояса ЗСО устанавливается на расстоянии 30,0 м от оси скважины.



Координаты характерных точек границы первого пояса ЗСО скважины № 7 МП «Радуга»

Обозначение характерных точек границ	Координаты (система координат ГСК-52)	
	Х	у
1	2	3
1	362206.41	2214675.76
2	362210.10	2214680.84
3	362212.65	2214686.57
4	362213.95	2214692.70
5	362213.95	2214698.97
6	362190.28	2214706.68
7	362197.48	2214722.72
8	362190.36	2214725.18
9	362184.12	2214725.84
10	362177.88	2214725.18
11	362171.92	2214723.25
12	362166.49	2214720.11
13	362161.82	2214715.91
14	362158.14	2214710.84
15	362155.59	2214705.11
16	362154.28	2214698.97
17	362154.28	2214692.70
18	362155.59	2214686.57
19	362158.14	2214680.84
20	362161.82	2214675.76
21	362166.49	2214671.57
22	362171.92	2214668.43
23	362177.88	2214666.49
24	362184.12	2214665.84
25	362190.36	2214666.49
26	362196.32	2214668.43
27	362201.75	2214671.57
1	362206.41	2214675.76

Граница второго пояса ЗСО скважины № 7 МП «Радуга» устанавливается на расстоянии 41,0 м от оси скважины по всем направлениям.

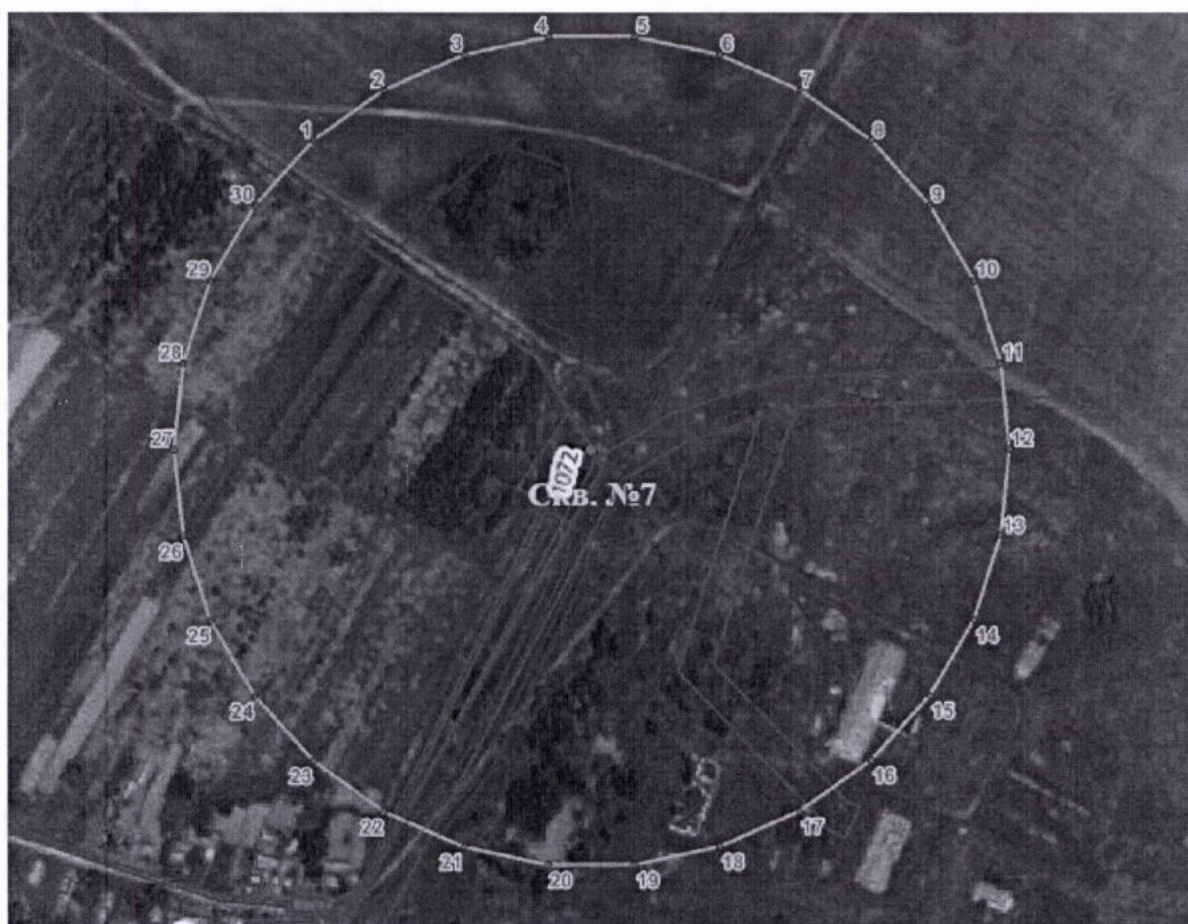


Координаты характерных точек границы второго пояса ЗСО скважины № 7 МП «Радуга»

Обозначение характерных точек границ	Координаты (система координат ГСК-52)	
	Х	у
1	2	3
1	362214.59	2214668.40
2	362219.63	2214675.34
3	362223.11	2214683.17
4	362224.89	2214691.55
5	362224.89	2214700.12
6	362223.11	2214708.51
7	362219.63	2214716.34
8	362214.59	2214723.27
9	362208.22	2214729.01
10	362200.80	2214733.29
11	362192.64	2214735.94
12	362184.12	2214736.84
13	362175.59	2214735.94
14	362167.44	2214733.29
15	362160.02	2214729.01
16	362153.65	2214723.27
17	362148.61	2214716.34
18	362145.13	2214708.51
19	362143.34	2214700.12
20	362143.34	2214691.55
21	362145.13	2214683.17

Обозначение характерных точек границ	Координаты (система координат ГСК-52)	
	X	Y
1	2	3
22	362148.61	2214675.34
23	362153.65	2214668.40
24	362160.02	2214662.67
25	362167.44	2214658.38
26	362175.59	2214655.73
27	362184.12	2214654.84
28	362192.64	2214655.73
29	362200.80	2214658.38
30	362208.22	2214662.67
1	362214.59	2214668.40

Граница третьего пояса ЗСО скважины № 7 МП «Радуга» устанавливается на расстоянии 275,0 м от оси скважины по всем направлениям.

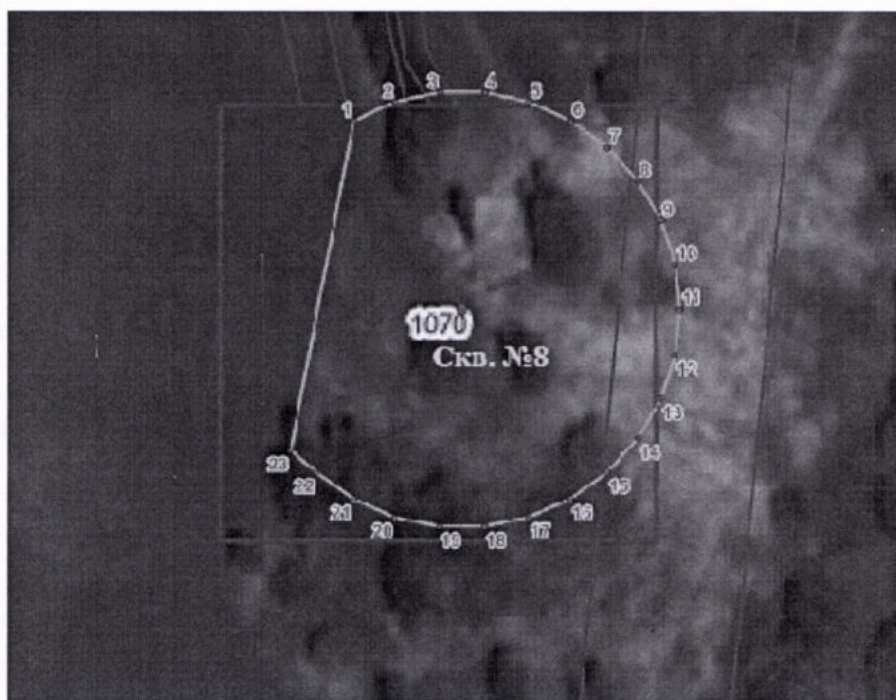


Координаты характерных точек границы третьего пояса ЗСО
скважины № 7 МП «Радуга»

Обозначение характерных точек границ	Координаты (система координат ГСК-52)	
	х	у
1	2	3
1	362388.48	2214511.83
2	362422.28	2214558.34
3	362445.66	2214610.86
4	362457.61	2214667.09
5	362457.61	2214724.58
6	362445.66	2214780.82
7	362422.28	2214833.34
8	362388.48	2214879.85
9	362345.76	2214918.32
10	362295.97	2214947.06
11	362241.29	2214964.83
12	362184.12	2214970.84
13	362126.94	2214964.83
14	362072.27	2214947.06
15	362022.48	2214918.32
16	361979.75	2214879.85
17	361945.96	2214833.34
18	361922.58	2214780.82
19	361910.63	2214724.58
20	361910.63	2214667.09
21	361922.58	2214610.86
22	361945.96	2214558.34
23	361979.75	2214511.83
24	362022.48	2214473.36
25	362072.27	2214444.61
26	362126.94	2214426.85
27	362184.12	2214420.84
28	362241.29	2214426.85
29	362295.97	2214444.61
30	362345.76	2214473.36
1	362388.48	2214511.83

3. Границы ЗСО скважины № 8 МП «Радуга».

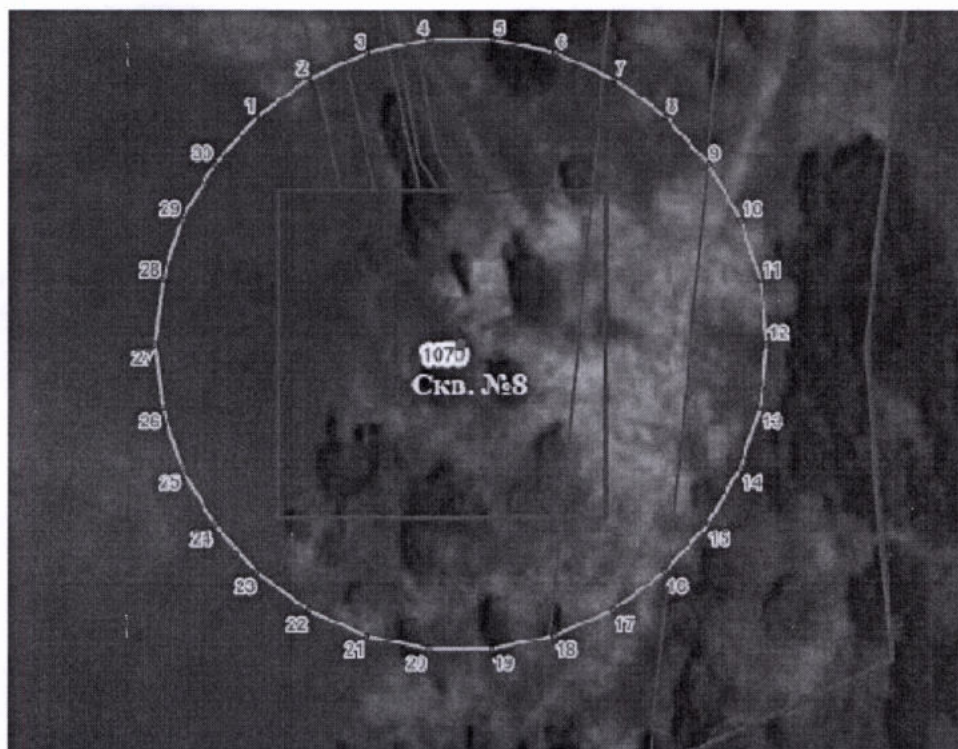
Размер первого пояса ЗСО скважины № 8 МП «Радуга» сокращен до 19,0 м в западном направлении, до 22,0 м в северо-западном направлении, по другим направлениям граница первого пояса ЗСО устанавливается на расстоянии 30,0 м от оси скважины.



Координаты характерных точек границы первого пояса ЗСО скважины № 8 МП «Радуга»

Обозначение характерных точек границ	Координаты (система координат ГСК-52)	
	Х	у
1	2	3
1	361481.49	2214261.30
2	361484.04	2214267.03
3	361485.35	2214273.16
4	361485.35	2214279.44
5	361484.04	2214285.57
6	361481.49	2214291.30
7	361477.80	2214296.37
8	361473.14	2214300.57
9	361467.71	2214303.71
10	361461.75	2214305.64
11	361455.51	2214306.30
12	361449.27	2214305.64
13	361443.31	2214303.71
14	361437.88	2214300.57
15	361433.22	2214296.37
16	361429.53	2214291.30
17	361426.98	2214285.57
18	361425.67	2214279.44
19	361425.67	2214273.16
20	361426.98	2214267.03
21	361429.53	2214261.30
22	361433.22	2214256.23
23	361436.23	2214252.67
1	361481.49	2214261.30

Граница второго пояса ЗСО скважины № 8 МП «Радуга» устанавливается от оси скважины на расстоянии 56,0 м по всем направлениям.

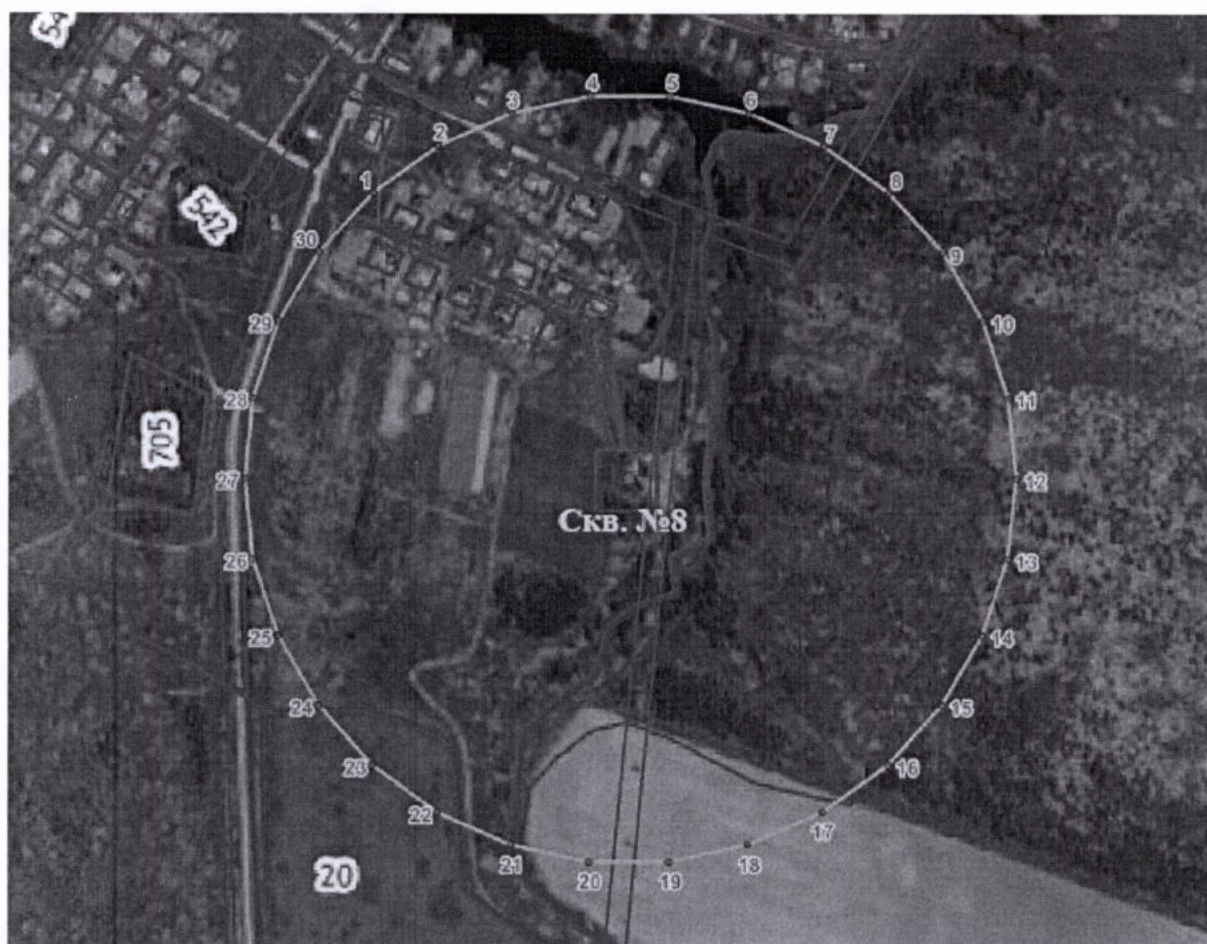


Координаты характерных точек границы второго пояса ЗСО скважины № 8 МП «Радуга»

Обозначение характерных точек границ	Координаты (система координат ГСК-52)	
	Х	у
1	2	3.
1	361497.13	2214238.83
2	361504.01	2214248.30
3	361508.77	2214259.00
4	361511.20	2214270.45
5	361511.20	2214282.15
6	361508.77	2214293.60
7	361504.01	2214304.30
8	361497.13	2214313.77
9	361488.43	2214321.60
10	361478.29	2214327.46
11	361467.15	2214331.08
12	361455.51	2214332.30
13	361443.87	2214331.08
14	361432.73	2214327.46
15	361422.59	2214321.60
16	361413.89	2214313.77
17	361407.01	2214304.30
18	361402.25	2214293.60
19	361399.82	2214282.15
20	361399.82	2214270.45
21	361402.25	2214259.00

Обозначение характерных точек границ	Координаты (система координат ГСК-52)	
	Х	У
1	2	3
22	361407.01	2214248.30
23	361413.89	2214238.83
24	361422.59	2214231.00
25	361432.73	2214225.14
26	361443.87	2214221.52
27	361455.51	2214220.30
28	361467.15	2214221.52
29	361478.29	2214225.14
30	361488.43	2214231.00
1	361497.13	2214238.83

Граница третьего пояса ЗСО скважины № 8 МП «Радуга» устанавливается от оси скважины на расстоянии 381,0 м по всем направлениям.

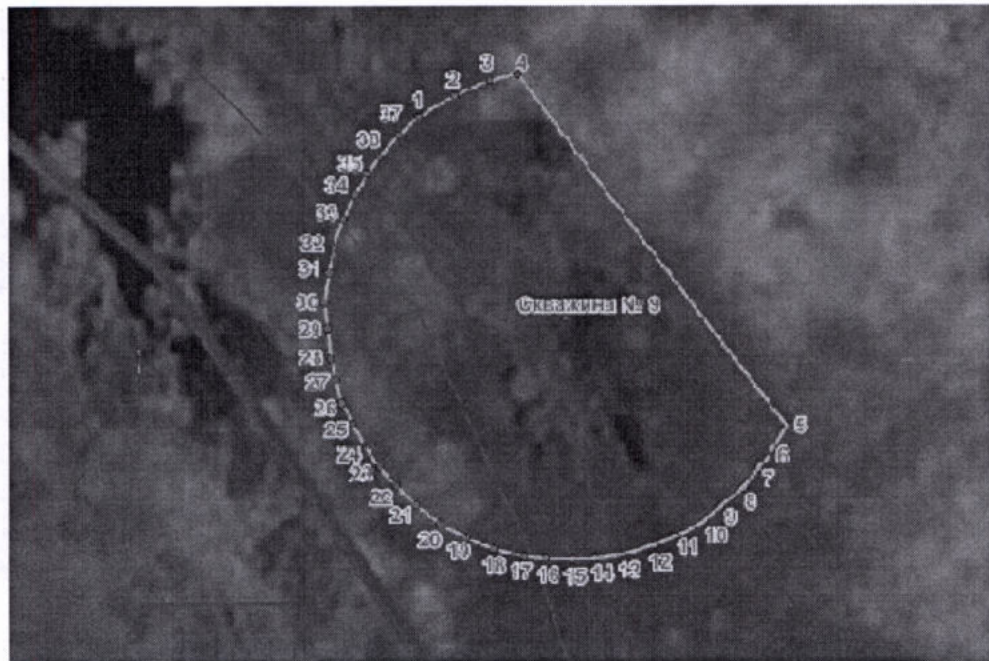


Координаты характерных точек границы третьего пояса ЗСО
скважины № 8 МП «Радуга»

Обозначение характерных точек границ	Координаты (система координат ГСК-52)	
	Х	У
1	2	3
1	361738.65	2214021.36
2	361785.47	2214085.80
3	361817.86	2214158.56
4	361834.42	2214236.47
5	361834.42	2214316.13
6	361817.86	2214394.04
7	361785.47	2214466.80
8	361738.65	2214531.24
9	361679.46	2214584.54
10	361610.48	2214624.36
11	361534.72	2214648.97
12	361455.51	2214657.30
13	361376.30	2214648.97
14	361300.54	2214624.36
15	361231.56	2214584.54
16	361172.37	2214531.24
17	361125.55	2214466.80
18	361093.16	2214394.04
19	361076.60	2214316.13
20	361076.60	2214236.47
21	361093.16	2214158.56
22	361125.55	2214085.80
23	361172.37	2214021.36
24	361231.56	2213968.06
25	361300.54	2213928.24
26	361376.30	2213903.63
27	361455.51	2213895.30
28	361534.72	2213903.63
29	361610.48	2213928.24
30	361679.46	2213968.06
1	361738.65	2214021.36

4. Границы ЗСО скважины № 9 МП «Радуга».

Размер первого пояса ЗСО скважины № 9 МП «Радуга» сокращен до 23,0 м в северном направлении, до 19,0 м в северо-восточном направлении, до 17,0 м в восточном направлении, по другим направлениям граница первого пояса ЗСО устанавливается на расстоянии 30,0 м от оси скважины.

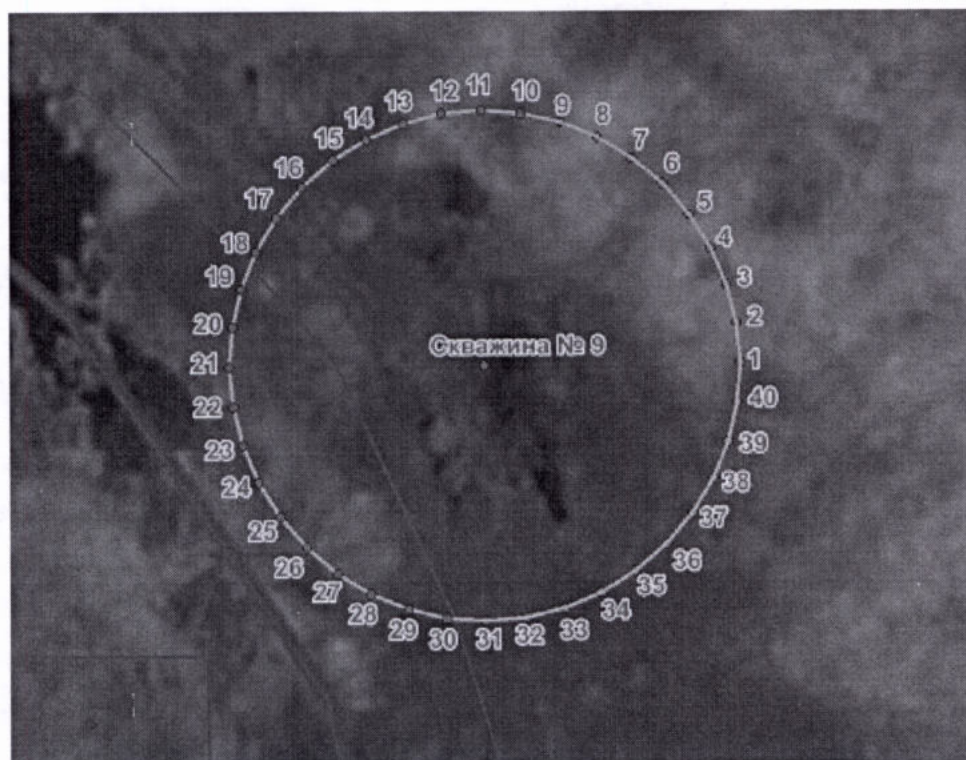


Координаты характерных точек границы первого пояса ЗСО скважины № 9 МП «Радуга»

Обозначение характерных точек границ	Координаты (система координат ГСК-52)	
	X	Y
1	2	3
1	362744.42	2210452.18
2	362747.19	2210456.84
3	362749.12	2210461.58
4	362749.93	2210465.29
5	362703.49	2210499.84
6	362700.42	2210498.08
7	362698.05	2210496.24
8	362695.48	2210494.13
9	362693.05	2210491.19
10	362691.10	2210489.01
11	362689.51	2210486.06
12	362688.07	2210482.49
13	362686.98	2210478.57
14	362686.38	2210474.71
15	362686.33	2210471.68
16	362686.43	2210468.23
17	362686.80	2210465.39
18	362687.74	2210461.38
19	362689.24	2210457.84
20	362691.09	2210454.37
21	362693.63	2210451.24
22	362696.03	2210448.73
23	362698.64	2210446.49
24	362701.46	2210444.53
25	362704.41	2210442.98
26	362707.09	2210441.63
27	362710.18	2210440.91
28	362712.91	2210440.19

Обозначение характерных точек границ	Координаты (система координат ГСК-52)	
	Х	У
1	2	3
29	362716.91	2210439.80
30	362720.21	2210439.48
31	362724.20	2210439.99
32	362727.62	2210440.78
33	362731.26	2210441.98
34	362734.40	2210443.67
35	362737.19	2210445.29
36	362739.35	2210446.92
37	362742.13	2210449.58
1	362744.42	2210452.18

Граница второго пояса ЗСО скважины № 9 МП «Радуга» устанавливается от оси скважины на расстоянии 33,0 м по всем направлениям.

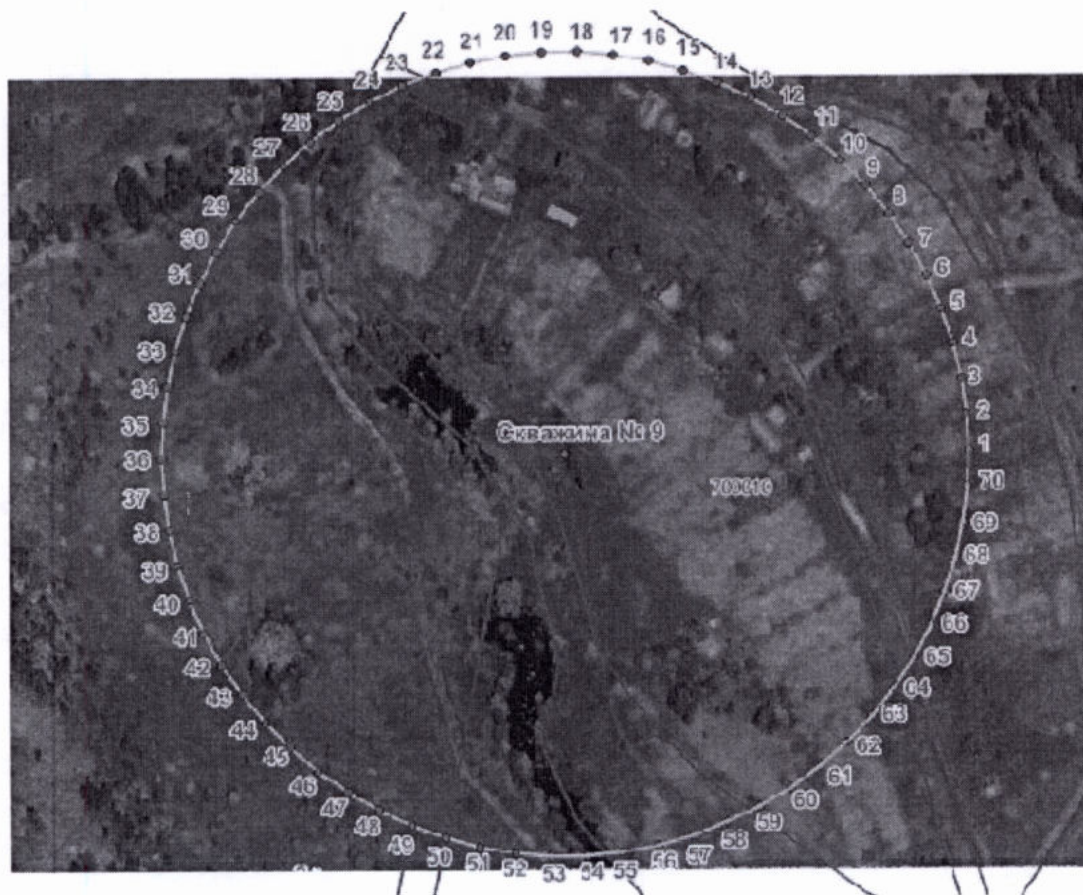


Координаты характерных точек границы второго пояса ЗСО скважины № 9 МП «Радуга»

Обозначение характерных точек границ	Координаты (система координат ГСК-52)	
	Х	У
1	2	3
1	362718.07	2210504.25
2	362723.24	2210503.84
3	362728.27	2210502.63
4	362733.06	2210500.65
5	362737.47	2210497.94

Обозначение характерных точек границ	Координаты (система координат ГСК-52)	
	Х	У
1	2	3
6	362741.41	2210494.58
7	362744.77	2210490.64
8	362747.48	2210486.23
9	362749.46	2210481.44
10	362750.67	2210476.41
11	362751.07	2210471.25
12	362750.67	2210466.08
13	362749.46	2210461.05
14	362747.48	2210456.26
15	362744.77	2210451.85
16	362741.41	2210447.91
17	362737.47	2210444.55
18	362733.06	2210441.84
19	362728.27	2210439.86
20	362723.24	2210438.65
21	362718.07	2210438.25
22	362712.91	2210438.65
23	362707.88	2210439.86
24	362703.09	2210441.84
25	362698.68	2210444.55
26	362694.74	2210447.91
27	362691.38	2210451.85
28	362688.67	2210456.26
29	362686.69	2210461.05
30	362685.48	2210466.08
31	362685.07	2210471.25
32	362685.48	2210476.41
33	362686.69	2210481.44
34	362688.67	2210486.23
35	362691.38	2210490.64
36	362694.74	2210494.58
37	362698.68	2210497.94
38	362703.09	2210500.65
39	362707.88	2210502.63
40	362712.91	2210503.84
1	362718.07	2210504.25

Граница третьего пояса ЗСО скважины № 9 МП «Радуга» устанавливается от оси скважины на расстоянии 224,0 м по всем направлениям.



Координаты характерных точек границы третьего пояса ЗСО скважины № 9 МП «Радуга»

Обозначение характерных точек границ	Координаты (система координат ГСК-52)	
	X	Y
1	2	3
1	362718.07	2210695.25
2	362738.15	2210694.34
3	362758.07	2210691.65
4	362777.67	2210687.17
5	362796.78	2210680.96
6	362815.26	2210673.06
7	362832.96	2210663.54
8	362849.74	2210652.47
9	362865.45	2210639.93
10	362879.98	2210626.04
11	362893.20	2210610.91
12	362905.02	2210594.65
13	362915.33	2210577.39
14	362924.05	2210559.28
15	362931.11	2210540.47
16	362936.46	2210521.09
17	362940.05	2210501.31
18	362941.85	2210481.30
19	362941.85	2210461.20
20	362940.05	2210441.18

Обозначение характерных точек границ	Координаты (система координат ГСК-52)	
	Х	У
1	2	3
21	362936.46	2210421.40
22	362931.11	2210402.03
23	362924.05	2210383.21
24	362915.33	2210365.10
25	362905.02	2210347.84
26	362893.20	2210331.58
27	362879.98	2210316.45
28	362865.45	2210302.56
29	362849.74	2210290.03
30	362832.96	2210278.95
31	362815.26	2210269.43
32	362796.78	2210261.53
33	362777.67	2210255.32
34	362758.07	2210250.85
35	362738.15	2210248.15
36	362718.07	2210247.25
37	362697.99	2210248.15
38	362678.08	2210250.85
39	362658.48	2210255.32
40	362639.37	2210261.53
41	362620.88	2210269.43
42	362603.18	2210278.95
43	362586.41	2210290.03
44	362570.70	2210302.56
45	362556.17	2210316.45
46	362542.94	2210331.58
47	362531.13	2210347.84
48	362520.82	2210365.10
49	362512.10	2210383.21
50	362505.04	2210402.03
51	362499.69	2210421.40
52	362496.10	2210441.18
53	362494.30	2210461.20
54	362494.30	2210481.30
55	362496.10	2210501.31
56	362499.69	2210521.09
57	362505.04	2210540.47
58	362512.10	2210559.28
59	362520.82	2210577.39
60	362531.13	2210594.65
61	362542.94	2210610.91
62	362556.17	2210626.04
63	362570.70	2210639.93
64	362586.41	2210652.47
65	362603.18	2210663.54
66	362620.88	2210673.06
67	362639.37	2210680.96
68	362658.48	2210687.17
69	362678.08	2210691.65
70	362697.99	2210694.34
1	362718.07	2210695.25