



**Министерство
лесного хозяйства и охраны объектов животного мира
Нижегородской области**

Включен в Реестр
нормативных актов органов
исполнительной власти
Нижегородской области

15 НОЯ 2022

2-1343-331-1015

П Р И К А З

03.11.2022

1015

№

г. Нижний Новгород

**Об изменении границ земель, на которых
расположены леса, указанные в пункте 4
части 1 статьи 114 Лесного кодекса
Российской Федерации, Семеновского
районного лесничества министерства лесного
хозяйства и охраны объектов животного
мира Нижегородской области**

В соответствии со статьёй 82 Лесного кодекса Российской Федерации, постановлением Правительства Российской Федерации от 21 декабря 2019 г. № 1755 «Об утверждении Правил изменения границ земель, на которых располагаются леса, указанные в пунктах 3 и 4 части 1 статьи 114 Лесного кодекса Российской Федерации, и определения функциональных зон в лесах, расположенных в лесопарковых зонах»,

п р и к а з ы в а ю:

1. Утвердить проектную документацию по изменению границ земель, на которых расположены леса, указанные в пункте 4 части 1 статьи 114 Лесного кодекса Российской Федерации, Семеновского районного лесничества министерства лесного хозяйства и охраны объектов животного мира Нижегородской области.

2. Изменить границы земель, на которых расположены леса, указанные в пункте 4 части 1 статьи 114 Лесного кодекса Российской Федерации (далее – леса в лесопарковых зонах), Семеновского районного лесничества министерства лесного хозяйства и охраны объектов животного мира Нижегородской области, согласно приложению к настоящему приказу.

3. Отделу лесного планирования и цифровизации министерства лесного хозяйства и охраны объектов животного мира Нижегородской области (Есичев А.О.) обеспечить:

3.1. Направление настоящего приказа в государственную правовую департамент Нижегородской области в течение одного рабочего дня со дня подписания для регистрации в Реестре нормативно-правовых актов органов исполнительной власти Нижегородской области.

3.2. Внесение в государственный лесной реестр сведений об изменении границ земель, на которых расположены леса в лесопарковых зонах Семеновского районного лесничества министерства лесного хозяйства и охраны объектов животного мира Нижегородской области, в течение 30 дней со дня утверждения настоящего приказа.

3.3. Размещение настоящего приказа на официальном сайте министерства лесного хозяйства и охраны объектов животного мира Нижегородской области в информационно-телекоммуникационной сети «Интернет».

4. Контроль за исполнением настоящего приказа возложить на заместителя министра лесного хозяйства и охраны объектов животного мира Нижегородской области Леонтьева Э.В.

Министр



Р.А.Воробьев

ПРИЛОЖЕНИЕ
к приказу министерства
лесного хозяйства и охраны
объектов животного мира
Нижегородской области
от 03.11.2022 № 1015

Изменения границ земель, на которых расположены леса, указанные в пункте 4 части 1 статьи 114 Лесного кодекса Российской Федерации, Семеновского районного лесничества министерства лесного хозяйства и охраны объектов животного мира Нижегородской области

1. Исключить из границ земель, на которых расположены леса, указанные в пункте 4 части 1 статьи 114 Лесного кодекса Российской Федерации (далее – леса в лесопарковых зонах), лесные участки Семеновского участкового лесничества Семеновского районного лесничества министерства лесного хозяйства и охраны объектов животного мира Нижегородской области:

| Кварталы | Выделы | Площадь, га |
|--------------|--------|---------------|
| 259 | 20 ч. | 0,0223 |
| Всего | | 0,0223 |

Текстовое описание границ лесного участка, проектируемого к исключению из границ земель, на которых расположены леса в лесопарковых зонах

| От точки | До точки | Описание границы |
|----------|----------|---|
| 1 | 1 | Содержит 4 поворотные точки в границах квартала 259 |

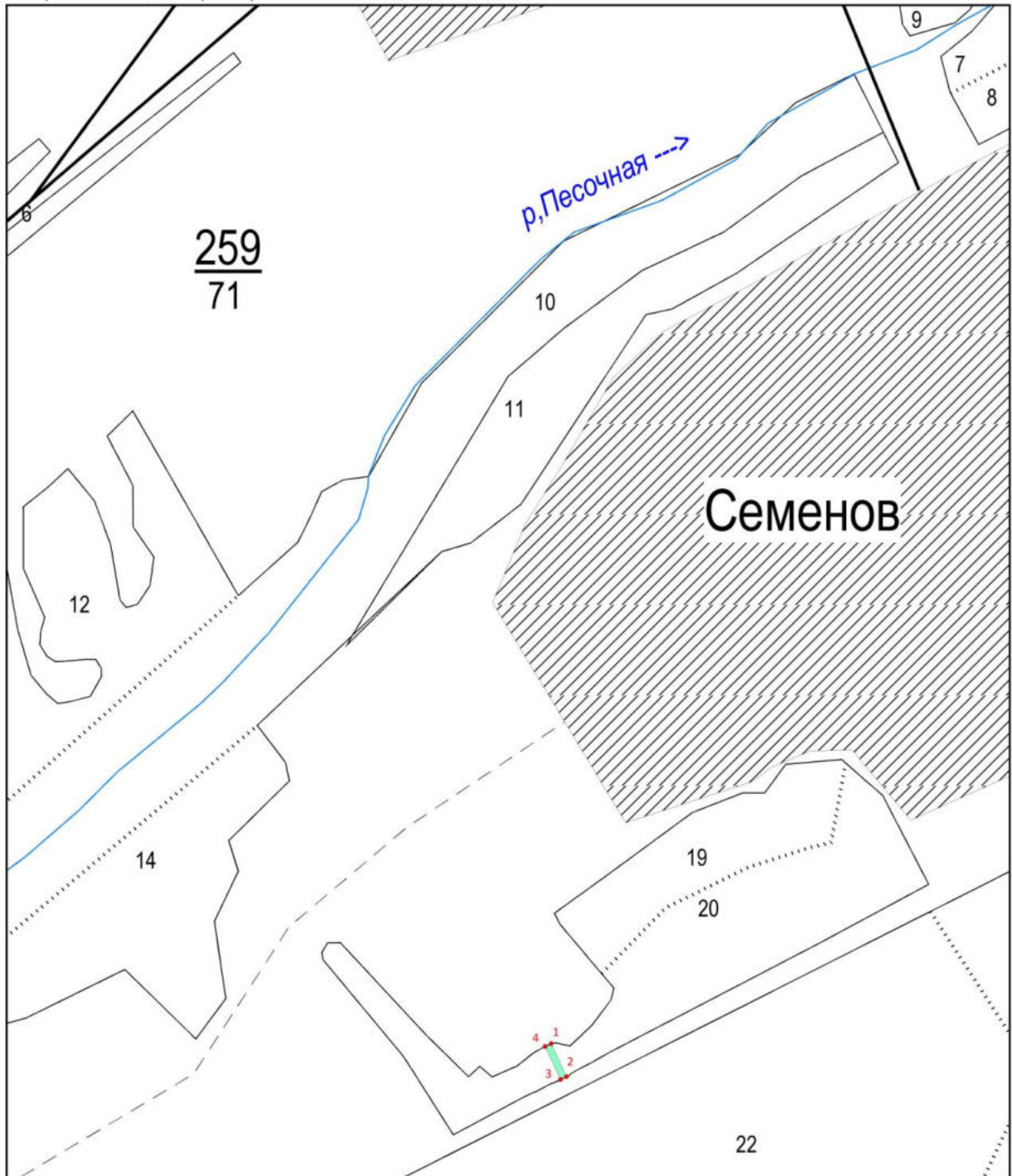
Общая площадь по категории защитных лесов: 0,0223 га.

Каталог координат поворотных точек лесного участка, проектируемого к исключению из границ земель, на которых расположены леса в лесопарковых зонах

Система координат: МСК-52 зона 2
Нижегородская область

| № поворотной точки | Координаты | |
|--------------------|------------|------------|
| | X | Y |
| 1 | 579557,57 | 2244437,15 |
| 2 | 579525,39 | 2244452,13 |
| 3 | 579522,77 | 2244446,48 |
| 4 | 579554,9 | 2244431,4 |
| 1 | 579557,57 | 2244437,15 |

Графическое местоположение лесного участка,
проектируемого к исключению из границ земель,
на которых расположены леса в лесопарковых зонах



| УСЛОВНЫЕ ОБОЗНАЧЕНИЯ | |
|----------------------|--|
| ● | поворотные точки лесного участка |
| ■ | лесной участок, проектируемый к исключению из лесов, расположенных в лесопарковых зонах в лесах, расположенных в зеленых зонах |

2. Включить в границы земель, на которых расположены леса в лесопарковых зонах, лесные участки Затонского участкового лесничества Борского районного лесничества министерства лесного хозяйства и охраны объектов животного мира Нижегородской области:

| Кварталы | Выделы | Площадь, га |
|---------------|--------|-------------|
| 205 | 3 | 0,7 |
| Всего: | | 0,7 |

Текстовое описание лесного участка, проектируемого для включения в границы земель, на которых расположены леса в лесопарковых зонах

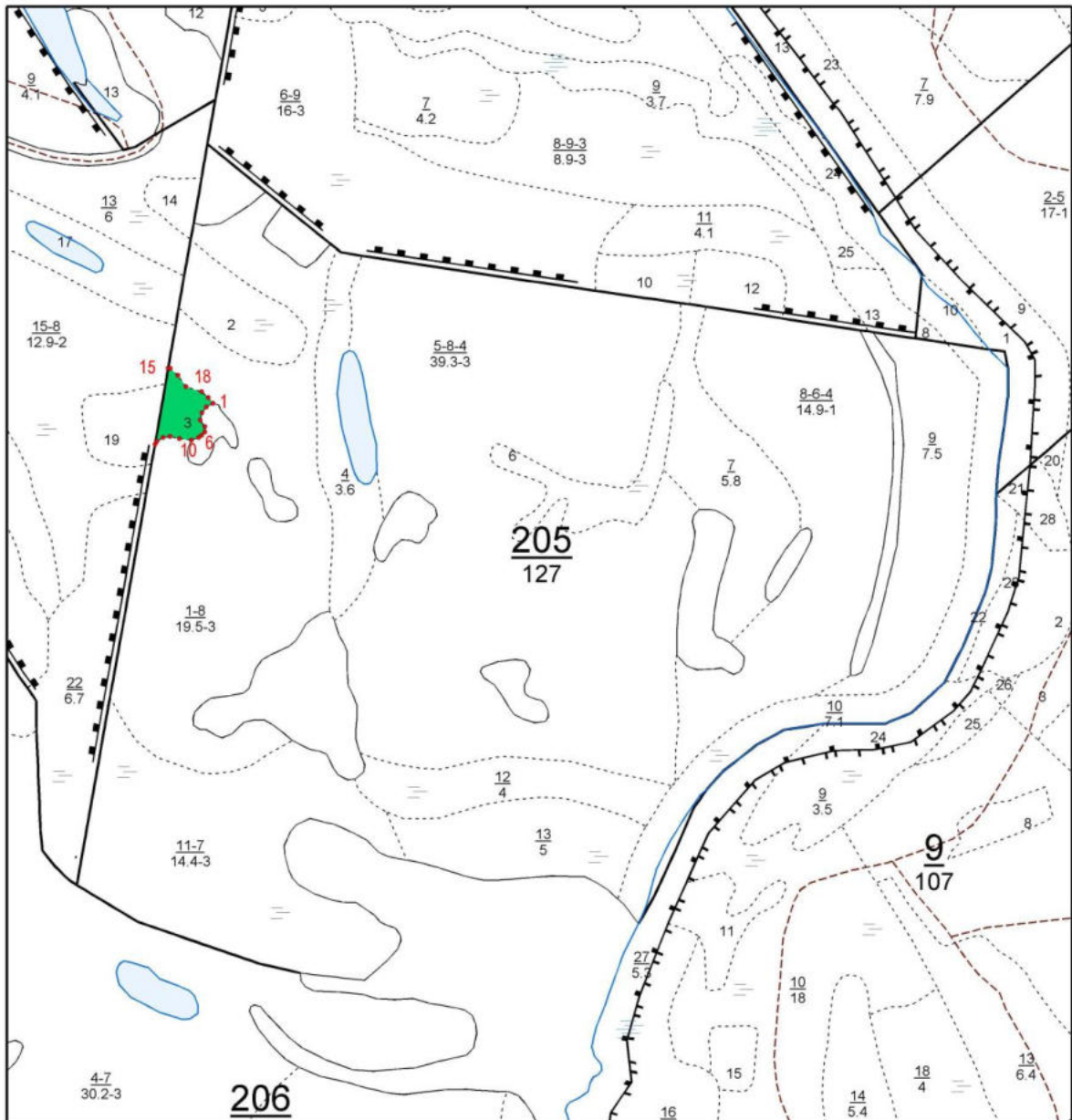
| От точки | До точки | Описание границы |
|---|----------|--|
| 1 | 1 | Содержит 20 поворотных точек в границах квартала 205 |
| Общая площадь по категории защитных лесов: 0,7 га | | |

Каталог координат поворотных точек лесного участка, проектируемого для включения в границы земель, на которых расположены леса в лесопарковых зонах

Система координат: МСК-52 зона 2
Нижегородская область

| № поворотной точки | Координаты | |
|--------------------|------------|------------|
| | X | Y |
| 1 | 514787,26 | 2237636,5 |
| 2 | 514780,77 | 2237625 |
| 3 | 514770,77 | 2237617,5 |
| 4 | 514758,27 | 2237614,26 |
| 5 | 514746,26 | 2237622,26 |
| 6 | 514736,76 | 2237622,26 |
| 7 | 514731,27 | 2237617 |
| 8 | 514727,27 | 2237611,76 |
| 9 | 514723,27 | 2237599,26 |
| 10 | 514725,77 | 2237578,26 |
| 11 | 514729,27 | 2237561,76 |
| 12 | 514727,77 | 2237549,5 |
| 13 | 514720,27 | 2237538,76 |
| 14 | 514715,27 | 2237535,26 |
| 15 | 514848,77 | 2237558,26 |
| 16 | 514848,27 | 2237562,26 |
| 17 | 514835,76 | 2237575,26 |
| 18 | 514816,27 | 2237589,76 |
| 19 | 514807,27 | 2237616,5 |
| 20 | 514797,26 | 2237628,5 |
| 21 | 514787,26 | 2237636,5 |

Графическое местоположение лесного участка,
проектируемого для включения в границы земель,
на которых расположены леса в лесопарковых зонах



УСЛОВНЫЕ ОБОЗНАЧЕНИЯ

| | |
|---|--|
| ● | поворотные точки лесного участка |
| ■ | лесной участок, проектируемый к включению в леса, расположенные в лесопарковых зонах |