



**Министерство
экологии и природных ресурсов
Нижегородской области**

Включен в Реестр
нормативных актов органов
исполнительной власти
Нижегородской области

30 НОЯ 2022

№ в реестре

22054-319-319-408/2022/г

П Р И К А З

11.11.2022

319-708/22П/од

№ _____

г. Нижний Новгород

**Об установлении
зон санитарной охраны водозабора
ООО «Водолей-НН» в с. Чистое Поле
г.о.г. Бор Нижегородской области**

В соответствии с Федеральным законом от 30 марта 1999 г. № 52-ФЗ «О санитарно-эпидемиологическом благополучии населения», руководствуясь положениями статьи 106 Земельного кодекса Российской Федерации, Положением о министерстве экологии и природных ресурсов Нижегородской области, утвержденным постановлением Правительства Нижегородской области от 31 декабря 2010 г. № 965, на основании санитарно - эпидемиологического заключения Управления Роспотребнадзора по Нижегородской области от 11 октября 2013 г. № 52.НЦ.04.000.Т.001173.10.13 о соответствии проекта зон санитарной охраны водозабора ООО «Водолей-НН» в с. Чистое Поле г.о.г. Бор Нижегородской области государственным санитарно-эпидемиологическим правилам и нормативам

п р и к а з ы в а ю:

1. Установить границы зон санитарной охраны водозабора ООО «Водолей-НН» в с. Чистое Поле г.о.г. Бор Нижегородской области согласно приложению к настоящему приказу.

2. Ограничения использования земельных участков в границах зон санитарной охраны водозабора ООО «Водолей-НН» в с. Чистое Поле г.о.г. Бор Нижегородской области установлены частью 1 статьи 43 и пунктом 1 части 3 статьи 44 Водного кодекса Российской Федерации, подпунктом 14 пункта 5 статьи 27 Земельного кодекса Российской Федерации.

Мероприятия и режим хозяйственного использования территорий в границах зон санитарной охраны водозабора ООО «Водолей-НН» в с. Чистое Поле г.о.г. Бор Нижегородской области определены пунктом 3.2 СанПиН 2.1.4.1110-02 «Зоны санитарной охраны источников водоснабжения и водопроводов питьевого назначения».

3. Во исполнение Федерального закона от 13 июля 2015 г. № 218-ФЗ «О государственной регистрации недвижимости» представить в федеральный орган исполнительной власти, уполномоченный Правительством Российской Федерации

Федерации на осуществление государственного кадастрового учета, государственной регистрации прав, ведение Единого государственного реестра недвижимости и предоставление сведений, содержащихся в Едином государственном реестре недвижимости, документы о зонах санитарной охраны водозабора ООО «Водолей-НН» в с. Чистое Поле г.о.г. Бор Нижегородской области.

4. Контроль за исполнением настоящего приказа возложить на первого заместителя министра О.Е.Белянину.

Министр



Д.Б.Егоров

ПРИЛОЖЕНИЕ

к приказу министерства экологии
и природных ресурсов
Нижегородской области
от 11.11.2022 № 319-708/22П/од

Границы зон санитарной охраны водозабора ООО «Водолей-НН» в с. Чистое Поле г.о.г. Бор Нижегородской области

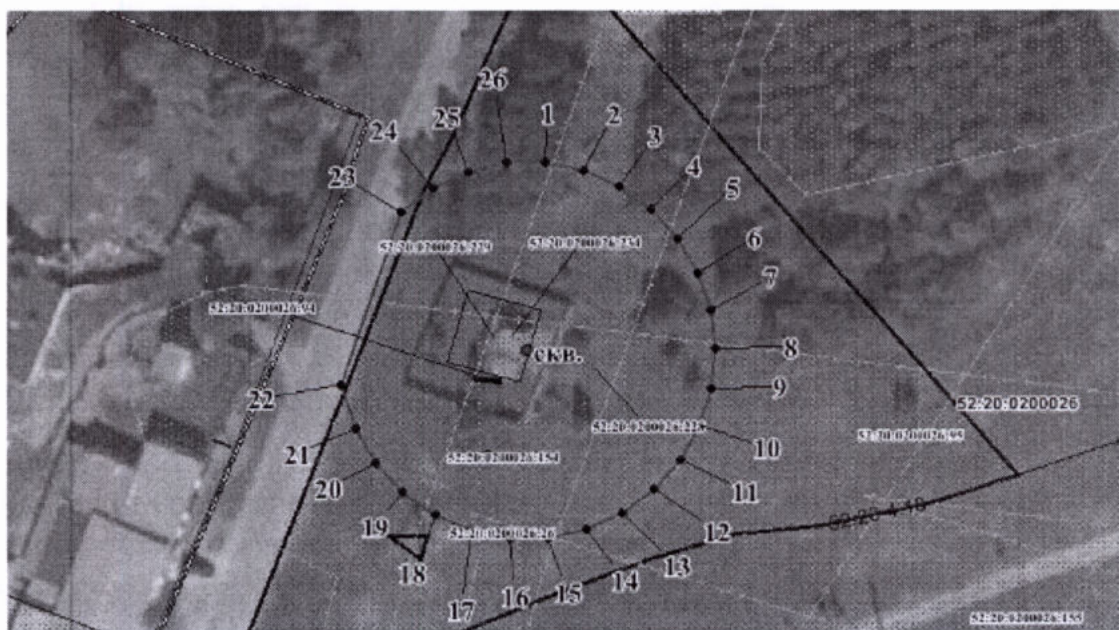
Зоны санитарной охраны (далее - ЗСО) организуются для водозабора ООО «Водолей-НН», расположенного в 0,5 км севернее с. Чистое Поле, с правой стороны автодороги на с. Спасское г.о.г. Бор Нижегородской области. Водозаборный участок состоит из одной скважины, предельно допустимое водопотребление из скважины составляет 50,0 м³/сут.

ЗСО организуются в составе трех поясов: первый пояс (строгого режима) включает территорию расположения скважины, второй и третий пояса (пояса ограничений) включают территории, предназначенные для предупреждения микробного и химического загрязнения воды в водоносном пласте.

Границы второго и третьего поясов ЗСО принимаются в соответствии с гидродинамическими расчетами и пунктом 2.2.2 СанПиН 2.1.4.1110-02.

Подземные воды отнесены к защищенным от поверхностного загрязнения.

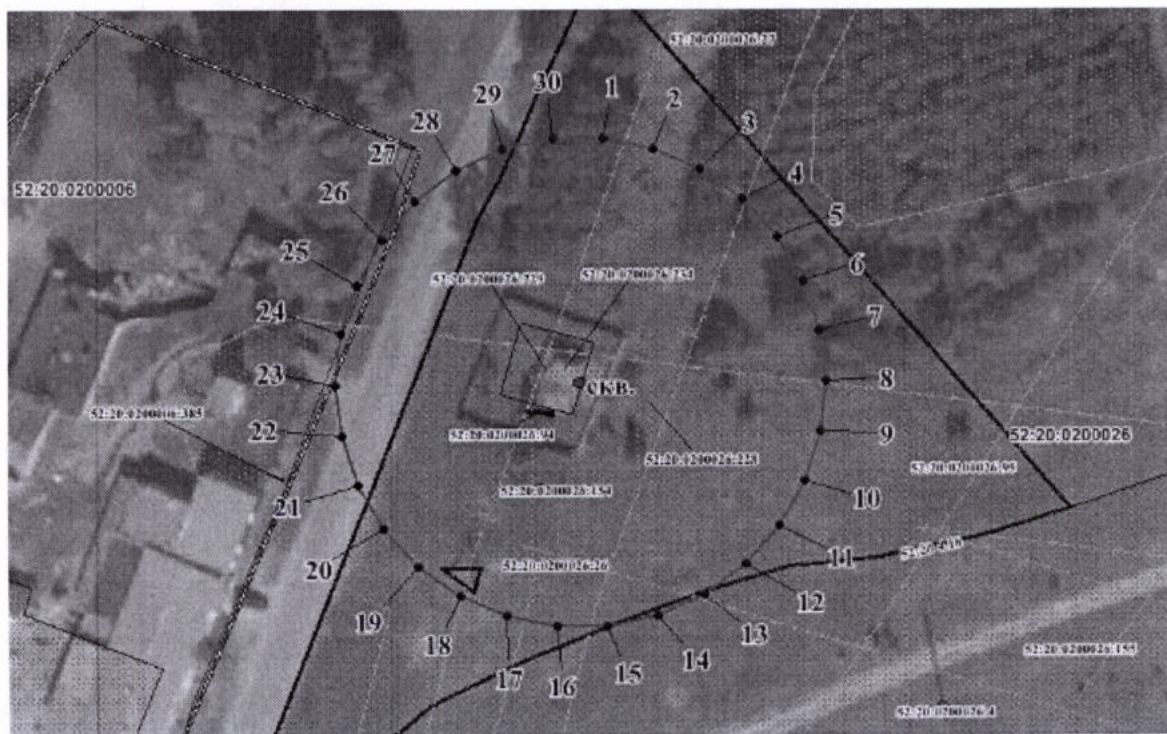
Размер первого пояса ЗСО скважины сокращен в западном направлении до 27,0 м, по другим направлениям составляет 30,0 м.



Координаты характерных точек границы первого пояса ЗСО
скважины

Обозначение характерных точек границ	Координаты (система координат ГСК-52)	
	Х	у
1	2	3
1	579793.49	2218218.00
2	579792.19	2218224.14
3	579789.64	2218229.87
4	579785.95	2218234.94
5	579781.29	2218239.14
6	579775.86	2218242.27
7	579769.90	2218244.21
8	579763.66	2218244.87
9	579757.42	2218244.21
10	579751.46	2218242.27
11	579746.03	2218239.14
12	579741.36	2218234.94
13	579737.68	2218229.87
14	579735.13	2218224.14
15	579733.82	2218218.00
16	579733.82	2218211.73
17	579735.13	2218205.60
18	579737.68	2218199.87
19	579741.36	2218194.79
20	579746.03	2218190.60
21	579751.46	2218187.46
22	579758.50	2218185.11
23	579785.95	2218194.79
24	579789.64	2218199.87
25	579792.19	2218205.60
26	579793.49	2218211.73
1	579793.49	2218218.00

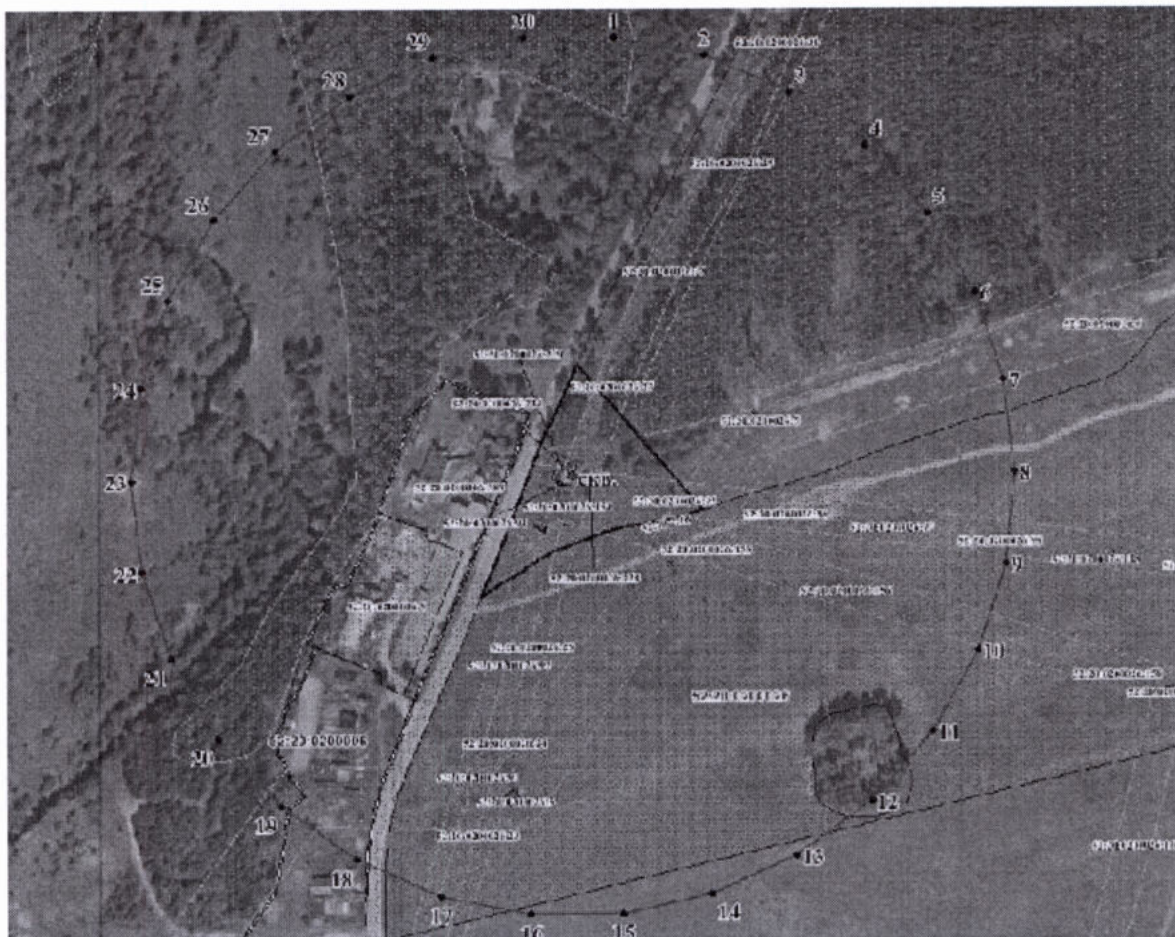
Размер второго пояса ЗСО скважины составляет 39,0 м.



Координаты характерных точек границы второго пояса ЗСО
скважины

Обозначение характерных точек границ	Координаты (система координат ГСК-52)	
	Х	У
1	2	3
1	579802.45	2218218.94
2	579800.75	2218226.92
3	579797.43	2218234.37
4	579792.64	2218240.96
5	579786.58	2218246.42
6	579779.52	2218250.50
7	579771.77	2218253.02
8	579763.66	2218253.87
9	579755.55	2218253.02
10	579747.80	2218250.50
11	579740.74	2218246.42
12	579734.68	2218240.96
13	579729.88	2218234.37
14	579726.57	2218226.92
15	579724.87	2218218.94
16	579724.87	2218210.79
17	579726.57	2218202.82
18	579729.88	2218195.37
19	579734.68	2218188.77
20	579740.74	2218183.32
21	579747.80	2218179.24
22	579755.55	2218176.72
23	579763.66	2218175.87
24	579771.77	2218176.72
25	579779.52	2218179.24
26	579786.58	2218183.32
27	579792.64	2218188.77
28	579797.43	2218195.37
29	579800.75	2218202.82
30	579802.45	2218210.79
1	579802.45	2218218.94

Размер третьего пояса ЗСО скважины составляет 263,0 м.



Координаты характерных точек границы третьего пояса ЗСО скважины

Обозначение характерных точек границ	Координаты (система координат ГСК-52)	
	Х	У
1	2	3
1	580025.22	2218242.36
2	580013.79	2218296.14
3	579991.42	2218346.37
4	579959.11	2218390.85
5	579918.25	2218427.64
6	579870.63	2218455.13
7	579818.34	2218472.12
8	579763.66	2218477.87
9	579708.98	2218472.12
10	579656.69	2218455.13
11	579609.07	2218427.64
12	579568.21	2218390.85
13	579535.89	2218346.37
14	579513.53	2218296.14
15	579502.10	2218242.36
16	579502.10	2218187.38
17	579513.53	2218133.60
18	579535.89	2218083.37
19	579568.21	2218038.89
20	579609.07	2218002.10
21	579656.69	2217974.60
22	579708.98	2217957.62

Обозначение характерных точек границ	Координаты (система координат ГСК-52)	
	X	Y
1	2	3
23	579763.66	2217951.87
24	579818.34	2217957.62
25	579870.63	2217974.60
26	579918.25	2218002.10
27	579959.11	2218038.89
28	579991.42	2218083.37
29	580013.79	2218133.60
30	580025.22	2218187.38
1	580025.22	2218242.36