



**Управление  
государственной охраны объектов культурного наследия  
Нижегородской области**

Включен в Реестр  
нормативных актов органов  
исполнительной власти  
Нижегородской области  
05 ДЕК 2022

22074-518-458

**П Р И К А З**

14.11.2022

№ 458

г. Нижний Новгород

**О внесении изменений в некоторые приказы  
управления государственной охраны  
объектов культурного наследия  
Нижегородской области**

В целях приведения в соответствие с действующим законодательством,  
**п р и к а з ы в а ю:**

1. Внести в приказ управления государственной охраны объектов культурного наследия Нижегородской области от 10 сентября 2020 г. № 264 "Об утверждении описания местоположения границ защитных зон объектов культурного наследия, расположенных на территории Арзамасского района Нижегородской области, режима использования земель в границах защитных зон объектов культурного наследия" изменения, согласно приложению 1 к настоящему приказу.

2. Внести в приказ управления государственной охраны объектов культурного наследия Нижегородской области от 09 ноября 2020 г. № 348 "Об утверждении описания местоположения границ защитных зон объектов культурного наследия, расположенных на территории Шатковского района Нижегородской области, режима использования земель в границах защитных зон объектов культурного наследия" изменения, согласно приложению 2 к настоящему приказу.

3. Внести в приказ управления государственной охраны объектов культурного наследия Нижегородской области от 12 декабря 2019 г. № 373 "Об утверждении описания местоположения границ защитных зон объектов культурного наследия, расположенных на территории Дальнеконстантиновского района Нижегородской области, режима использования земель в границах защитных зон объектов культурного наследия" изменения, согласно приложению 3 к настоящему приказу.

4. Контроль за исполнением настоящего приказа оставляю за собой.

Руководитель

Г.В.Меламед

ПРИЛОЖЕНИЕ 1  
к приказу управления государственной  
охраны объектов культурного наследия  
Нижегородской области  
от 14.11.2022 № 458

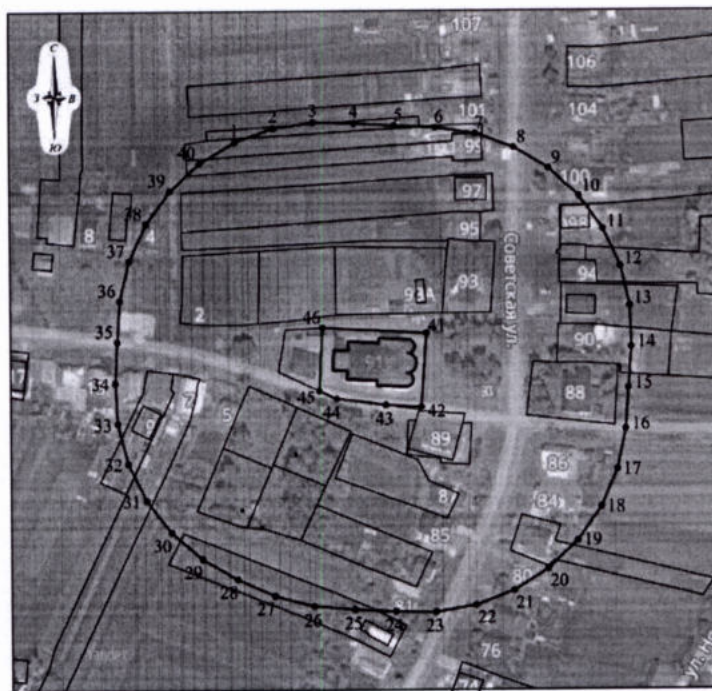
О внесении изменений в приказ управления государственной охраны объектов культурного наследия Нижегородской области от 10 сентября 2020 г. № 264 "Об утверждении описания местоположения границ защитных зон объектов культурного наследия, расположенных на территории Арзамасского района Нижегородской области, режима использования земель в границах защитных зон объектов культурного наследия" (далее-приказ)

Пункт 8 приложения к приказу изложить в следующей редакции:

"8. Текстовое описание местоположения границ защитной зоны  
объекта культурного наследия регионального значения  
"Покровская церковь" (с. Кичанзино)

Граница защитной зоны установлена на расстоянии 100 метров от границы территории памятника, утвержденной приказом управления государственной охраны объектов культурного наследия Нижегородской области от 27.01.2022 № 24 «Об утверждении границы и режима использования территории объекта культурного наследия регионального значения "Покровская церковь" (Арзамасский район, с. Кичанзино)».

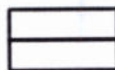
Графическое описание местоположения границ защитной зоны  
объекта культурного наследия регионального значения  
"Покровская церковь" (с. Кичанзино)



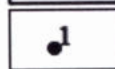
### УСЛОВНЫЕ ОБОЗНАЧЕНИЯ:



- объект культурного наследия регионального значения "Покровская церковь"



- граница защитной зоны



- характерная точка границы защитной зоны

Перечень координат характерных точек границы защитной зоны  
объекта культурного наследия регионального значения  
"Покровская церковь" (с. Кичанзино)

Обозначение характерной (поворотной) точки	Координаты характерных точек в МСК-52	
	X	Y
1	428671,15	2197625,77
2	428677,77	2197644,54
3	428680,54	2197664,25
4	428679,92	2197684,17
5	428678,88	2197704,07
6	428677,83	2197723,98
7	428674,92	2197743,67
8	428668,18	2197762,39
9	428657,85	2197779,40
10	428644,37	2197794,04
11	428628,25	2197805,71
12	428610,14	2197813,96
13	428590,76	2197818,47
14	428570,86	2197819,04
15	428550,98	2197817,63

16	428531,10	2197816,14
17	428511,64	2197811,98
18	428493,38	2197804,06
19	428477,06	2197792,68
20	428463,31	2197778,28
21	428452,69	2197761,46
22	428445,61	2197742,86
23	428442,35	2197723,23
24	428442,69	2197703,31
25	428443,69	2197683,40
26	428445,31	2197663,54
27	428450,45	2197644,32
28	428458,65	2197626,16
29	428468,50	2197608,86
30	428481,56	2197593,85
31	428497,34	2197581,72
32	428515,21	2197572,95
33	428534,45	2197567,89
34	428554,32	2197566,75
35	428574,23	2197567,79
36	428594,11	2197569,17
37	428613,46	2197573,81
38	428631,52	2197582,18
39	428647,55	2197593,96
40	428660,94	2197608,69
1	428671,15	2197625,77
41	428577,94	2197719,29
42	428542,14	2197716,75
43	428543,02	2197699,23
44	428546,17	2197675,03
45	428550,11	2197666,66
46	428580,62	2197668,26
41	428577,94	2197719,29

ПРИЛОЖЕНИЕ 2  
к приказу управления государственной  
охраны объектов культурного наследия  
Нижегородской области  
от 14.11.2022 № 458

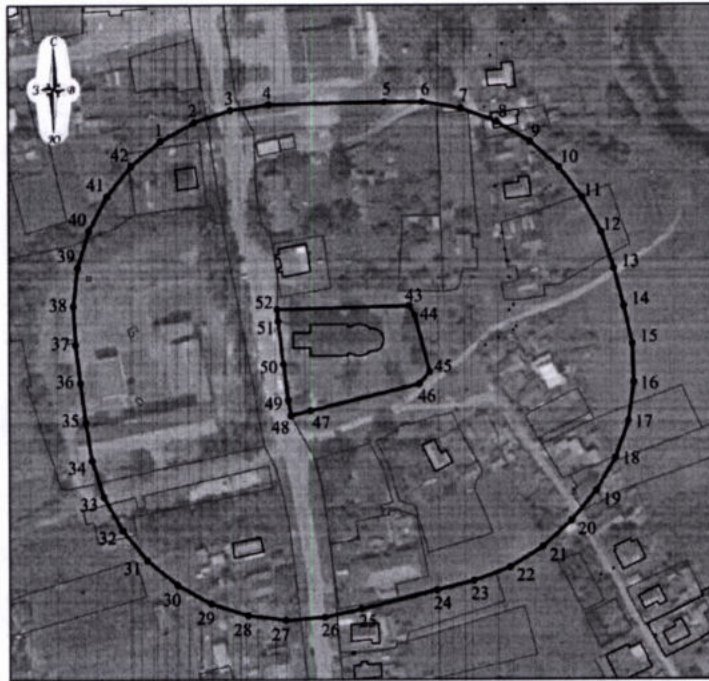
О внесении изменений в приказ управления государственной охраны объектов культурного наследия Нижегородской области от 09.ноября 2020 г. № 348 "Об утверждении описания местоположения границ защитных зон объектов культурного наследия, расположенных на территории Шатковского района Нижегородской области, режима использования земель в границах защитных зон объектов культурного наследия" (далее - приказ)

Пункт 1 приложения к приказу изложить в следующей редакции:

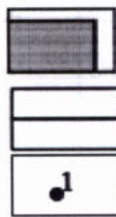
"1. Текстовое описание местоположения границ защитной зоны объекта культурного наследия регионального значения "Троицкая церковь" (с. Архангельское)

Граница защитной зоны установлена на расстоянии 100 метров от границы территории памятника, утвержденной приказом управления государственной охраны объектов культурного наследия Нижегородской области от 04.08.2022 № 260 «Об утверждении границы и режима использования территории объекта культурного наследия регионального значения "Троицкая церковь", расположенного в с. Архангельское Шатковского муниципального округа».

Графическое описание местоположения границ защитной зоны объекта культурного наследия регионального значения "Троицкая церковь" (с. Архангельское)



### УСЛОВНЫЕ ОБОЗНАЧЕНИЯ:



- объект культурного наследия регионального значения "Троицкая церковь"

- граница защитной зоны

- характерная точка границы защитной зоны

Перечень координат характерных точек границы защитной зоны  
объекта культурного наследия регионального значения  
"Троицкая церковь" (с. Архангельское)

Обозначение характерной (поворотной) точки	Координаты характерных точек в МСК-52	
	X	Y
1	407092,50	2221855,90
2	407101,78	2221872,40
3	407107,78	2221890,35
4	407110,29	2221909,11
5	407111,59	2221965,96
6	407111,60	2221984,90
7	407108,52	2222003,58
8	407101,98	2222021,34
9	407092,21	2222037,54
10	407079,56	2222051,62
11	407064,48	2222063,06
12	407047,91	2222072,22
13	407029,97	2222078,26
14	407011,62	2222083,01
15	406993,13	2222087,10

16	406974,22	2222087,90
17	406955,50	2222085,12
18	406937,64	2222078,86
19	406921,27	2222069,35
20	406906,69	2222057,26
21	406893,87	2222043,33
22	406883,92	2222027,24
23	406877,17	2222009,55
24	406872,68	2221991,14
25	406863,81	2221954,28
26	406859,70	2221935,78
27	406858,40	2221916,90
28	406860,69	2221898,11
29	406866,47	2221880,09
30	406875,54	2221863,48
31	406887,58	2221848,88
32	406902,16	2221836,80
33	406918,75	2221827,69
34	406936,76	2221821,87
35	406955,47	2221818,87
36	406974,25	2221816,35
37	406993,07	2221814,06
38	407011,98	2221812,94
39	407030,79	2221815,04
40	407048,87	2221820,64
41	407065,56	2221829,55
42	407080,29	2221841,44
1	407092,50	2221855,90
43	407011,84	2221978,04
44	407007,35	2221980,82
45	406979,48	2221988,04
46	406973,55	2221982,90
47	406960,67	2221929,38
48	406958,37	2221919,51
49	406965,68	2221918,40
59	406983,40	2221916,02
51	407004,51	2221913,44
52	407010,36	2221912,93
43	407011,84	2221978,04

ПРИЛОЖЕНИЕ 3  
к приказу управления государственной  
охраны объектов культурного наследия  
Нижегородской области  
от 14.11.2022 № 458

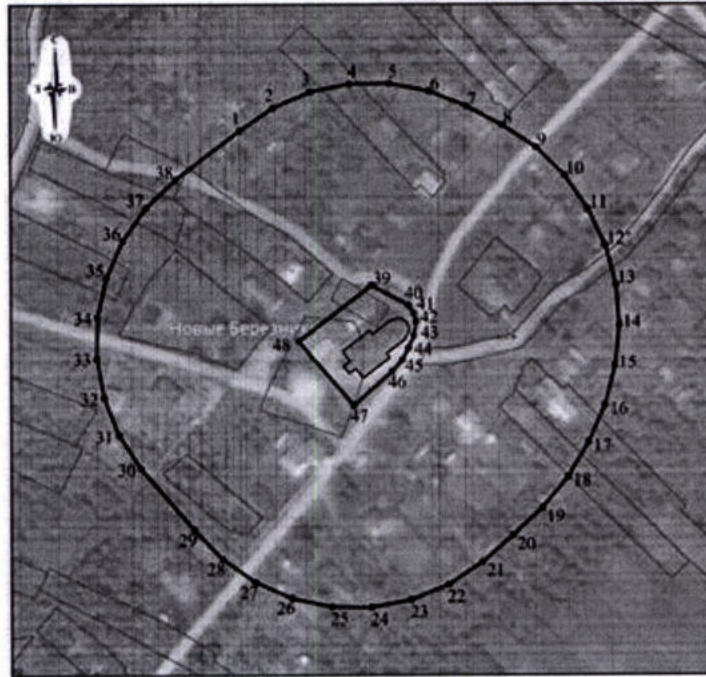
О внесении изменений в приказ управления государственной охраны объектов культурного наследия Нижегородской области от 12 декабря 2019 г. № 373 "Об утверждении описания местоположения границ защитных зон объектов культурного наследия, расположенных на территории Дальнеконстантиновского района Нижегородской области, режима использования земель в границах защитных зон объектов культурного наследия" (далее – приказ)

Пункт 3 приложения к приказу изложить в следующей редакции:

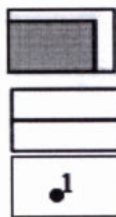
"3. Текстовое описание местоположения границ защитной зоны  
объекта культурного наследия регионального значения  
"Церковь" (с. Новые Березники)

Граница защитной зоны установлена на расстоянии 100 метров от границы территории памятника, утвержденной приказом управления государственной охраны объектов культурного наследия Нижегородской области от 15.07.2022 № 242 «Об утверждении границы и режима использования территории объекта культурного наследия регионального значения "Церковь", расположенного в с. Новые Березники».

Графическое описание местоположения границ защитной зоны  
объекта культурного наследия регионального значения  
"Церковь" (с. Новые Березники)



### УСЛОВНЫЕ ОБОЗНАЧЕНИЯ:



- объект культурного наследия регионального значения "Церковь"

- граница защитной зоны

- характерная точка границы защитной зоны

Перечень координат характерных точек границы защитной зоны  
объекта культурного наследия регионального значения  
"Церковь" (с. Новые Березники)

Обозначение характерной (поворотной) точки	Координаты характерных точек в МСК-52	
	X	Y
1	468878,15	2211535,64
2	468889,37	2211552,11
3	468897,26	2211570,40
4	468901,36	2211589,89
5	468901,52	2211609,81
6	468897,73	2211629,37
7	468890,14	2211647,78
8	468880,73	2211665,38
9	468869,75	2211682,00
10	468855,69	2211696,11
11	468839,34	2211707,53
12	468821,33	2211716,02
13	468802,06	2211721,13
14	468782,21	2211722,75
15	468762,39	2211720,58

16	468743,10	2211715,63
17	468724,85	2211707,59
18	468707,66	2211697,50
19	468692,37	2211684,70
20	468678,75	2211670,14
21	468665,63	2211655,11
22	468654,62	2211638,51
23	468647,13	2211620,05
24	468643,44	2211600,48
25	468643,71	2211580,56
26	468647,92	2211561,09
27	468655,90	2211542,84
28	468667,34	2211526,54
29	468681,70	2211512,71
30	468711,89	2211486,63
31	468728,58	2211475,75
32	468747,09	2211468,39
33	468766,69	2211464,84
34	468786,60	2211465,25
35	468806,04	2211469,60
36	468824,23	2211477,72
37	468840,45	2211489,28
38	468854,06	2211503,83
1	468878,15	2211535,64
39	468801,94	2211600,65
40	468792,23	2211618,82
41	468787,92	2211621,76
42	468784,04	2211622,77
43	468777,48	2211621,72
44	468771,16	2211618,95
45	468765,60	2211616,00
46	468759,66	2211610,73
47	468743,07	2211591,85
48	468774,59	2211564,53
39	468801,94	2211600,65