



**Министерство  
экологии и природных ресурсов  
Нижегородской области**

Включен в Реестр  
нормативных актов органов  
исполнительной власти  
Нижегородской области

12 ДЕК 2022

№ в реестре

22-125-319-725/22П/од

**П Р И К А З**

24.11.2022

319-725/22П/од

№

г. Нижний Новгород

**О внесении изменений в приказ министерства  
экологии и природных ресурсов  
Нижегородской области  
от 04.08.2022 № 319-573/1/22П/од  
«Об установлении зон санитарной охраны  
водозаборного участка АО «Выксунский  
Водоканал» в п. Строитель г. Выкса  
г.о.г. Выкса Нижегородской области»**

В целях приведения в соответствие с действующим законодательством  
п р и к а з ы в а ю:

1. Внести в приказ министерства экологии и природных ресурсов Нижегородской области от 04.08.2022 № 319-573/1/22П/од «Об установлении зон санитарной охраны водозаборного участка АО «Выксунский Водоканал» в п. Строитель г. Выкса г.о.г. Выкса Нижегородской области» следующие изменения:

1.1. Преамбулу к приказу изложить в следующей редакции:

«В соответствии с Федеральным законом от 30 марта 1999 г. № 52-ФЗ «О санитарно-эпидемиологическом благополучии населения», руководствуясь Положением о министерстве экологии и природных ресурсов Нижегородской области, утвержденным постановлением Правительства Нижегородской области от 31 декабря 2010 г. № 965, на основании санитарно - эпидемиологического заключения Управления Роспотребнадзора по Нижегородской области от 31 октября 2022 г. № 52.НЦ.04.000.Т.001106.10.22 о соответствии проекта зон санитарной охраны водозаборного участка АО «Выксунский Водоканал» в п. Строитель г. Выкса г.о.г. Выкса Нижегородской области государственным санитарно-эпидемиологическим правилам и нормативам».

1.2. Разделы 2 и 3 приложения к приказу изложить в следующей редакции:

«2. Граница второго пояса ЗСО водозаборного участка АО «Выксунский Водоканал».

Граница второго пояса ЗСО скважин № 1 и № 2 АО «Выксунский Водоканал» устанавливается общей - по внешним дугам пересекающихся окружностей радиусами для скважины № 1 - 31,0 м, для скважины № 2 – 40,0 м.



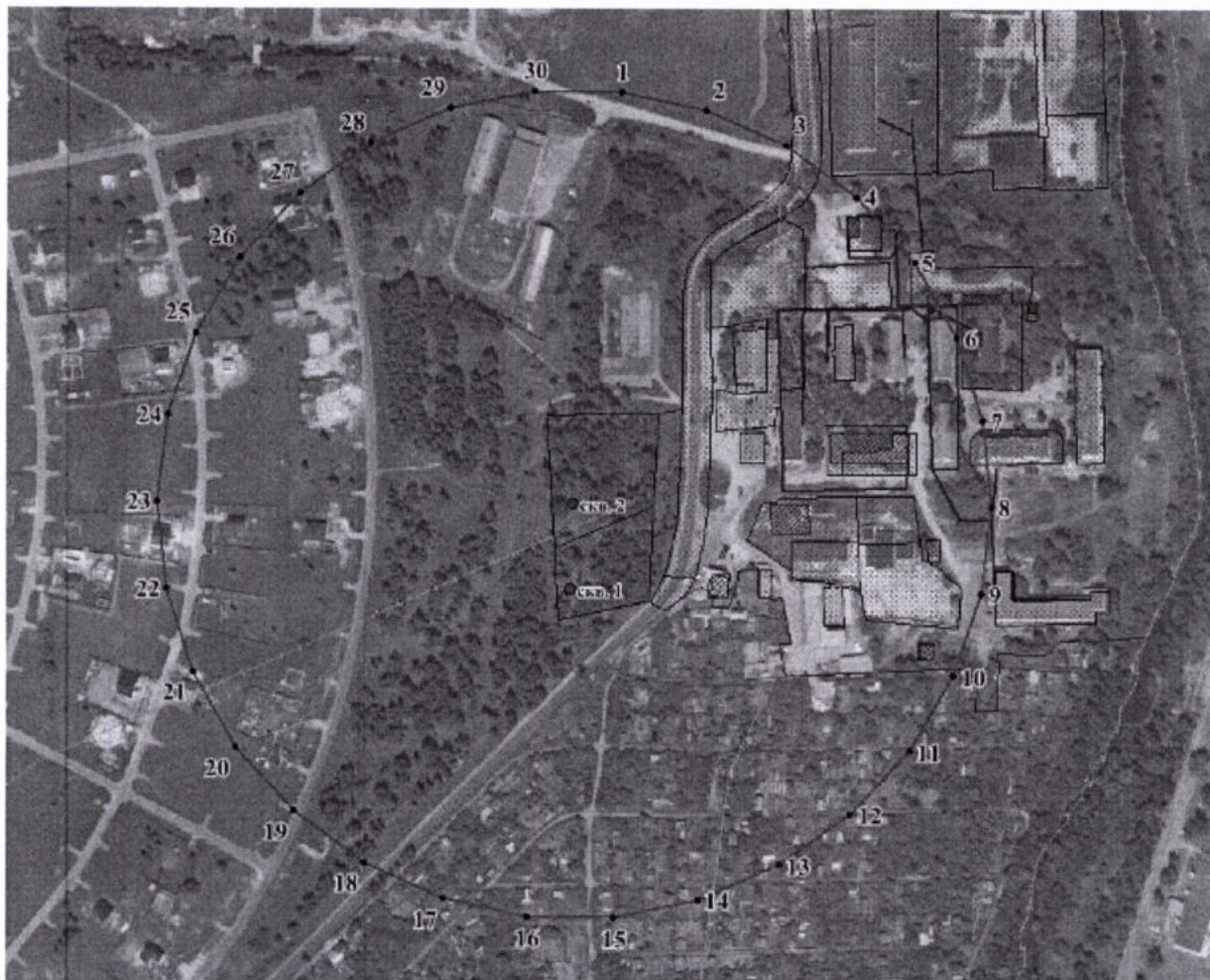
Координаты характерных точек границы второго пояса ЗСО водозаборного участка АО «Выксунский Водоканал»

Обозначение характерных точек границ	Координаты ( система координат ГСК-52)	
	х	у
1	2	3
1	419809.17	1286806.23
2	419807.44	1286814.41
3	419804.03	1286822.05
4	419799.12	1286828.82
5	419792.90	1286834.41
6	419785.66	1286838.59
7	419777.71	1286841.18
8	419769.39	1286842.05
9	419761.08	1286841.18
10	419753.12	1286838.59
11	419745.88	1286834.41
12	419739.67	1286828.82
13	419735.45	1286823.02
14	419732.65	1286825.54
15	419727.03	1286828.78
16	419720.87	1286830.78

Обозначение характерных точек границ	Координаты ( система координат ГСК-52)	
	Х	У
1	2	3
17	419714.42	1286831.46
18	419707.98	1286830.78
19	419701.82	1286828.78
20	419696.20	1286825.54
21	419691.39	1286821.21
22	419687.58	1286815.96
23	419684.94	1286810.04
24	419683.59	1286803.70
25	419683.59	1286797.22
26	419684.94	1286790.88
27	419687.58	1286784.96
28	419691.39	1286779.72
29	419696.20	1286775.38
30	419701.82	1286772.14
31	419707.98	1286770.14
32	419714.42	1286769.46
33	419720.87	1286770.14
34	419727.03	1286772.14
35	419732.65	1286775.38
36	419736.85	1286779.17
37	419739.67	1286775.29
38	419745.88	1286769.69
39	419753.12	1286765.51
40	419761.08	1286762.93
41	419769.39	1286762.05
42	419777.71	1286762.93
43	419785.66	1286765.51
44	419792.90	1286769.69
45	419799.12	1286775.29
46	419804.03	1286782.05
47	419807.44	1286789.69
48	419809.17	1286797.87
1	419809.17	1286806.23

3. Граница третьего ЗСО водозаборного участка АО «Выксунский Водоканал».

Граница третьего пояса ЗСО скважин № 1 и № 2 АО «Выксунский Водоканал» устанавливается общей - по внешним дугам пересекающихся окружностей радиусами для скважины № 1 - 210,0 м, для скважины № 2 - 267,0 м.



Координаты характерных точек границы третьего пояса ЗСО водозаборного участка АО «Выксунский Водоканал»

Обозначение характерных точек границ	Координаты ( система координат ГСК-52)	
	X	Y
1	2	3
1	420034.93	1286829.96
2	420023.32	1286884.56
3	420000.62	1286935.55
4	419967.81	1286980.71
5	419926.33	1287018.06
6	419877.99	1287045.97
7	419824.91	1287063.22
8	419769.39	1287069.05
9	419713.88	1287063.22
10	419660.79	1287045.97
11	419612.45	1287018.06
12	419570.97	1286980.71
13	419538.16	1286935.55
14	419515.46	1286884.56
15	419503.86	1286829.96
16	419503.86	1286774.14
17	419515.46	1286719.54
18	419538.16	1286668.55
19	419570.97	1286623.40
20	419612.45	1286586.04
21	419660.79	1286558.14
22	419713.88	1286540.89

Обозначение характерных точек границ	Координаты ( система координат ГСК-52)	
	X	Y
1	2	3
23	419769.39	1286535.05
24	419824.91	1286540.89
25	419877.99	1286558.14
26	419926.33	1286586.04
27	419967.81	1286623.40
28	420000.62	1286668.55
29	420023.32	1286719.54
30	420034.93	1286774.14
1	420034.93	1286829.96

».

2. Контроль за исполнением настоящего приказа возложить на первого заместителя министра О.Е.Белянину.

Министр



Д.Б.Егоров