



Управление
государственной охраны объектов культурного наследия
Нижегородской области

Включен в Реестр
нормативных актов органов
исполнительной власти
Нижегородской области

23 ДЕК 2022

26246-518-489

П Р И К А З

02.12.2022

№

489

г. Нижний Новгород

О внесении изменений в приказ управления
государственной охраны объектов
культурного наследия Нижегородской
области от 27.09.2019 № 281

В целях обеспечения сохранности объекта культурного наследия регионального значения "Парк липовый Курбатова" (Нижегородская область, Кстовский район, г. Кстово, ГВВСКУ), руководствуясь пунктом 2 статьи 20, пунктом 3 статьи 34.1 Федерального закона от 25 июня 2002 г. № 73-ФЗ "Об объектах культурного наследия (памятниках истории и культуры) народов Российской Федерации", **п р и к а з ы в а ю:**

1. Внести изменения в приказ управления государственной охраны объектов культурного наследия Нижегородской области от 27.09.2019 № 281 "Об утверждении описания местоположения границ защитных зон объектов культурного наследия, расположенных в Кстовском районе Нижегородской области, режима использования земель в границах защитных зон объектов культурного наследия", изложив разделы «Текстовое описание местоположения границ защитной зоны объекта культурного наследия регионального значения "Парк липовый Курбатова" (г. Кстово, ГВВСКУ)», «Графическое описание местоположения границ защитной зоны объекта культурного наследия регионального значения "Парк липовый Курбатова" (г. Кстово, ГВВСКУ)» и «Перечень координат характерных точек границы защитной зоны объекта культурного наследия регионального значения "Парк липовый Курбатова" (г. Кстово, ГВВСКУ)» пункта 1 приложения 1 к приказу в редакции согласно приложению к настоящему приказу.

2. Контроль за исполнением настоящего приказа оставляю за собой.

Руководитель

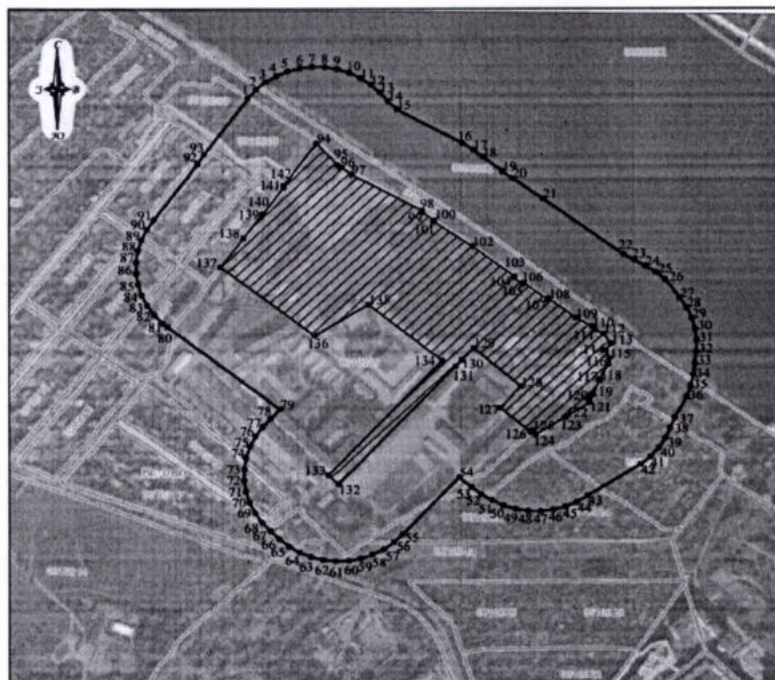
Г.В.Меламед

ПРИЛОЖЕНИЕ
к приказу управления государственной
охраны объектов культурного наследия
Нижегородской области
от 02.12.22 № 489

" 1. Текстовое описание местоположения границ защитной зоны
объекта культурного наследия регионального значения
"Парк липовый Курбатова" (г. Кстово, ГВВСКУ)

Граница защитной зоны установлена на расстоянии 150 метров от границы территории памятника, утвержденной приказом управления государственной охраны объектов культурного наследия Нижегородской области от 27.01.2022 № 23 «Об утверждении границы и режима использования территории объекта культурного наследия регионального значения "Парк липовый Курбатова" в г. Кстово».

Графическое описание местоположения границ защитной зоны
объекта культурного наследия регионального значения
"Парк липовый Курбатова"
(г. Кстово, ГВВСКУ)



УСЛОВНЫЕ ОБОЗНАЧЕНИЯ:



- объект культурного наследия регионального значения "Парк липовый Курбатова"
- граница защитной зоны
- характерная точка границы защитной зоны

Перечень координат характерных точек границы защитной зоны
 объекта культурного наследия регионального значения
 "Парк липовый Курбатова" (г.Кстово, ГВВСКУ)

Обозначение характерной (поворотной) точки	Координаты характерных точек в МСК-52	
	X	Y
1	512928,84	2228389,43
2	512945,86	2228403,87
3	512960,54	2228420,67
4	512972,58	2228439,47
5	512981,68	2228459,85
6	512987,67	2228481,35
7	512990,40	2228503,51
8	512989,81	2228525,82
9	512985,91	2228547,79
10	512978,80	2228568,95
11	512968,63	2228588,82
12	512955,62	2228606,96
13	512940,07	2228622,96
14	512923,35	2228637,78
15	512907,21	2228653,13
16	512840,75	2228769,52
17	512828,63	2228788,27
18	512813,89	2228805,03
19	512785,84	2228839,79
20	512772,74	2228857,87
21	512732,20	2228911,22
22	512623,66	2229053,22
23	512612,14	2229072,35
24	512600,72	2229091,55
25	512588,29	2229109,73
26	512574,16	2229126,24
27	512537,51	2229151,80
28	512518,61	2229163,68
29	512498,19	2229172,69
30	512476,66	2229178,57
31	512454,50	2229181,19
32	512432,19	2229180,49
33	512410,05	2229177,82
34	512387,84	2229175,55
35	512366,01	2229170,86
36	512344,82	2229163,82
37	512305,08	2229143,42
38	512284,50	2229135,09
39	512264,03	2229126,21
40	512245,09	2229114,39

41	512228,13	2229099,89
42	512213,50	2229083,03
43	512151,66	2228990,01
44	512139,82	2228971,07
45	512130,57	2228950,76
46	512124,43	2228929,30
47	512121,55	2228907,17
48	512121,98	2228884,85
49	512125,72	2228862,85
50	512132,68	2228841,64
51	512142,53	2228821,61
52	512154,09	2228802,51
53	512168,28	2228785,28
54	512187,83	2228763,17
55	512077,17	2228663,08
56	512061,40	2228647,28
57	512048,11	2228629,35
58	512037,62	2228609,64
59	512030,18	2228588,60
60	512025,95	2228566,68
61	512025,01	2228544,38
62	512027,39	2228522,19
63	512033,04	2228500,60
64	512041,83	2228480,08
65	512053,57	2228461,10
66	512067,99	2228444,07
67	512083,79	2228428,27
68	512100,33	2228413,28
69	512118,88	2228400,87
70	512139,07	2228391,35
71	512160,45	2228384,93
72	512182,54	2228381,75
73	512204,86	2228381,89
74	512226,91	2228385,33
75	512248,21	2228392,01
76	512268,28	2228401,78
77	512286,68	2228414,42
78	512303,41	2228429,21
79	512321,52	2228445,61
80	512482,18	2228246,52
81	512488,83	2228238,83
82	512505,17	2228223,62
83	512523,58	2228211,01
84	512543,66	2228201,27
85	512564,97	2228194,61
86	512587,02	2228191,19

87	512609,34	2228191,08
88	512631,43	2228194,29
89	512652,80	2228200,74
90	512672,98	2228210,28
91	512691,61	2228222,58
92	512800,81	2228300,32
93	512819,50	2228311,88
1	512928,84	2228389,43
94	512840,57	2228510,71
95	512798,77	2228547,76
96	512794,65	2228553,26
97	512780,16	2228572,47
98	512708,94	2228697,86
99	512705,98	2228697,10
100	512690,20	2228719,64
101	512687,58	2228718,14
102	512639,71	2228786,70
103	512579,88	2228861,91
104	512578,01	2228859,90
105	512564,80	2228875,56
106	512567,37	2228877,57
107	512534,41	2228919,68
108	512536,40	2228921,30
109	512498,98	2228969,18
110	512481,59	2228998,41
111	512475,39	2229002,71
112	512467,28	2229017,90
113	512448,02	2229031,33
114	512436,44	2229021,98
115	512419,40	2229028,05
116	512408,80	2229026,95
117	512378,00	2229010,26
118	512377,12	2229011,98
119	512346,30	2228996,26
120	512338,10	2228993,15
121	512333,79	2228993,42
122	512306,38	2228952,58
123	512304,14	2228949,14
124	512271,32	2228898,91
125	512279,36	2228892,97
126	512276,17	2228889,71
127	512323,49	2228836,18
128	512365,57	2228872,78
129	512439,89	2228788,89
130	512416,69	2228767,91

131	512404,34	2228756,74
132	512174,93	2228549,25
133	512192,79	2228531,40
134	512415,68	2228733,22
135	512525,23	2228602,78
136	512464,76	2228506,96
137	512598,91	2228340,72
138	512655,75	2228381,19
139	512701,54	2228413,78
140	512702,41	2228415,52
141	512754,31	2228452,19
142	512758,34	2228452,40
94	512840,57	2228510,71

”