



**Министерство
экологии и природных ресурсов
Нижегородской области**

Включен в Реестр
нормативных актов органов
исполнительной власти
Нижегородской области

26 ДЕК 2022

№ в реестре

2.1.250-39-319-736/2211/9

П Р И К А З

08.12.2022

319-736/22П/од

№

г. Нижний Новгород

**Об установлении
зон санитарной охраны водозаборного
участка МУП «ЖКХ «Северный»,
расположенного в п. Смиркино
Городецкого муниципального округа
Нижегородской области**

В соответствии с Федеральным законом от 30 марта 1999 г. № 52-ФЗ «О санитарно-эпидемиологическом благополучии населения», руководствуясь положениями статьи 106 Земельного кодекса Российской Федерации, Положением о министерстве экологии и природных ресурсов Нижегородской области, утвержденным постановлением Правительства Нижегородской области от 31 декабря 2010 г. № 965, на основании санитарно - эпидемиологического заключения Управления Роспотребнадзора по Нижегородской области от 14 ноября 2022 г. № 52.НЦ.04.000.Т.001154.11.22 о соответствии проекта зон санитарной охраны водозаборного участка МУП «ЖКХ «Северный», расположенного в п. Смиркино Городецкого муниципального округа Нижегородской области, государственным санитарно-эпидемиологическим правилам и нормативам

п р и к а з ы в а ю:

1. Установить границы зон санитарной охраны водозаборного участка МУП «ЖКХ «Северный», расположенного в п. Смиркино Городецкого муниципального округа Нижегородской области, согласно приложению к настоящему приказу.

2. Ограничения использования земельных участков в границах зон санитарной охраны водозаборного участка МУП «ЖКХ «Северный», расположенного в п. Смиркино Городецкого муниципального округа Нижегородской области, установлены частью 1 статьи 43 и пунктом 1 части 3 статьи 44 Водного кодекса Российской Федерации, подпунктом 14 пункта 5 статьи 27 Земельного кодекса Российской Федерации.

Мероприятия и режим хозяйственного использования территорий в границах зон санитарной охраны водозаборного участка МУП «ЖКХ «Северный», расположенного в п. Смиркино Городецкого муниципального округа Нижегородской области, определены пунктом 3.2 СанПиН 2.1.4.1110-02

«Зоны санитарной охраны источников водоснабжения и водопроводов питьевого назначения».

3. Во исполнение Федерального закона от 13 июля 2015 г. № 218-ФЗ «О государственной регистрации недвижимости» представить в федеральный орган исполнительной власти, уполномоченный Правительством Российской Федерации на осуществление государственного кадастрового учета, государственной регистрации прав, ведение Единого государственного реестра недвижимости и предоставление сведений, содержащихся в Едином государственном реестре недвижимости, документы о зонах санитарной охраны водозаборного участка МУП «ЖКХ «Северный», расположенного в п. Смиркино Городецкого муниципального округа Нижегородской области.

4. Контроль за исполнением настоящего приказа возложить на первого заместителя министра О.Е.Белянину.

Министр



Д.Б.Егоров

ПРИЛОЖЕНИЕ

к приказу министерства экологии
и природных ресурсов
Нижегородской области
от 08.12.2022 № 319-736/22П/од

Границы зон санитарной охраны водозаборного участка МУП «ЖКХ «Северный», расположенного в п. Смиркино Городецкого муниципального округа Нижегородской области

Зоны санитарной охраны (далее - ЗСО) организуются для водозаборного участка, расположенного в северо-восточной части п. Смиркино Городецкого муниципального округа Нижегородской области. Водозаборный участок состоит из скважин № 1, № 2, № 4. Предельно допустимое водопотребление из каждой скважины составляет 22,5 м³/сут.

ЗСО организуются в составе трех поясов: первый пояс (строгoго режима) включает территорию расположения скважины, второй и третий пояса (пояса ограничений) включают территории, предназначенные для предупреждения микробного и химического загрязнения воды в водоносном пласте.

Границы второго и третьего поясов ЗСО принимаются в соответствии с гидродинамическими расчетами и пунктом 2.2.2 СанПиН 2.1.4.1110-02.

Подземные воды отнесены к защищенным от поверхностного загрязнения.

1. Границы первых поясов ЗСО скважин № 1, № 2, № 4.

Расстояние между скважинами № 1 и № 4 составляет 37,0 м. Ввиду близкого расположения скважин относительно друг друга границы поясов ЗСО для скважин № 1 и № 4 устанавливаются общими.

Минимальное расстояние от оси скважины № 1 по всем направлениям, кроме юго-восточного, равно 30,0 м. Минимальное расстояние от оси скважины № 1 в юго-восточном направлении с учетом первого пояса ЗСО водонапорной башни, расположенной на расстоянии 21,0 м от скважины № 1, составляет 32,0 м.

Размер первого пояса ЗСО скважины № 4 сокращен до 22,0 м в юго-западном направлении, до 25,0 м в южном направлении, по другим направлениям составляет 30,0 м.

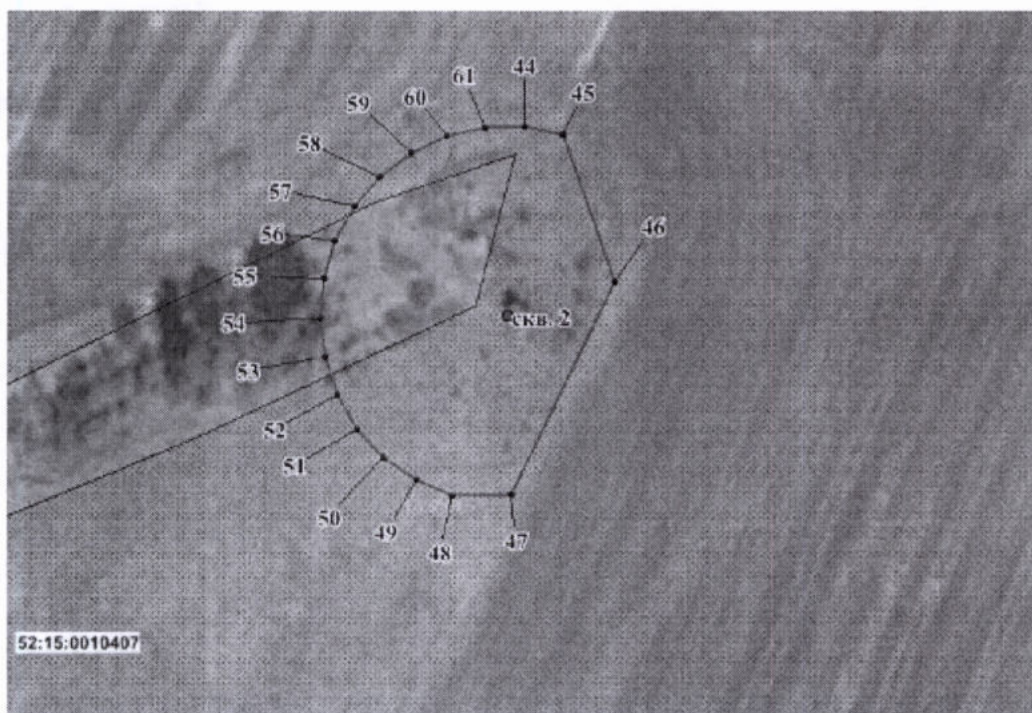


Координаты характерных точек границы первого пояса ЗСО скважин № 1 и № 4

Обозначение характерных точек границ	Координаты (система координат ГСК-52)	
	X	Y
1	2	3
1	597702.60	2191412.84
2	597702.60	2191419.11
3	597701.30	2191425.25
4	597698.75	2191430.98
5	597695.06	2191436.05
6	597690.40	2191440.25
7	597684.97	2191443.38
8	597679.00	2191445.32
9	597672.77	2191445.98
10	597671.26	2191445.82
11	597670.05	2191446.43
12	597666.96	2191446.92
13	597663.87	2191446.43
14	597661.08	2191445.01
15	597658.87	2191442.80
16	597658.65	2191442.36
17	597653.66	2191447.03
18	597648.23	2191450.16
19	597642.26	2191452.10
20	597636.03	2191452.76
21	597629.79	2191452.10

Обозначение характерных точек границ	Координаты (система координат ГСК-52)	
	X	Y
1	2	3
22	597623.82	2191450.16
23	597618.39	2191447.03
24	597613.73	2191442.83
25	597610.04	2191437.76
26	597608.70	2191434.96
27	597618.77	2191415.93
28	597625.98	2191403.44
29	597632.27	2191393.13
30	597636.03	2191392.76
31	597642.26	2191393.41
32	597648.23	2191395.35
33	597650.09	2191396.43
34	597655.13	2191391.71
35	597660.56	2191388.57
36	597666.53	2191386.63
37	597672.77	2191385.98
38	597679.00	2191386.63
39	597684.97	2191388.57
40	597690.40	2191391.71
41	597695.06	2191395.90
42	597698.75	2191400.98
43	597701.30	2191406.71
1	597702.60	2191412.84

Размер первого пояса ЗСО скважины № 2 сокращен до 20,0 м в северо-восточном направлении, до 15,0 м в восточном направлении и юго-восточном направлениях, по другим направлениям составляет 30,0 м.



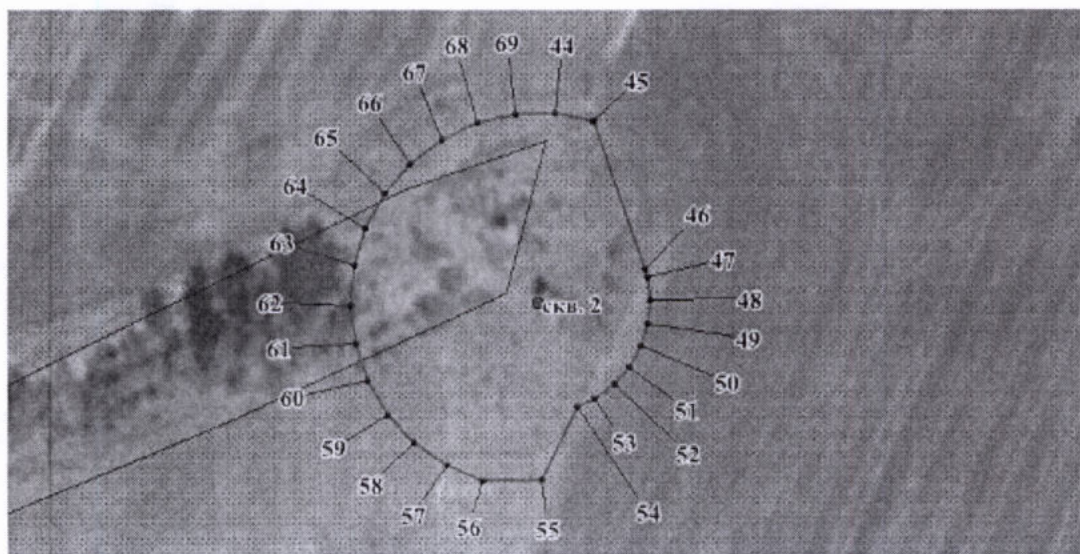
Координаты характерных точек границы первого пояса ЗСО скважины № 2

Обозначение характерных точек границ	Координаты (система координат ГСК-52)	
	X	Y
1	2	3
44	597650.71	2191739.49
45	597649.41	2191745.63
46	597625.95	2191753.67
47	597592.46	2191736.61
48	597592.35	2191727.08
49	597594.90	2191721.36
50	597598.58	2191716.28
51	597603.24	2191712.08
52	597608.68	2191708.95
53	597614.64	2191707.01
54	597620.88	2191706.36
55	597627.12	2191707.01
56	597633.08	2191708.95
57	597638.51	2191712.08
58	597643.17	2191716.28
59	597646.86	2191721.36
60	597649.41	2191727.08
61	597650.71	2191733.22
44	597650.71	2191739.49

2. Границы вторых поясов ЗСО скважин № 1, № 2, № 4.

Граница второго пояса ЗСО скважин № 1 и № 4 устанавливается общей - по границе первого пояса ЗСО скважин № 1 и № 4. Координаты характерных точек границы второго пояса ЗСО скважин № 1 и № 4 идентичны координатам характерных точек границы первого пояса ЗСО этих скважин.

Размер второго пояса ЗСО скважины № 2 в восточном и юго-восточном направлениях составляет 18,0 м, по другим направлениям устанавливается по границе первого пояса ЗСО скважины № 2.



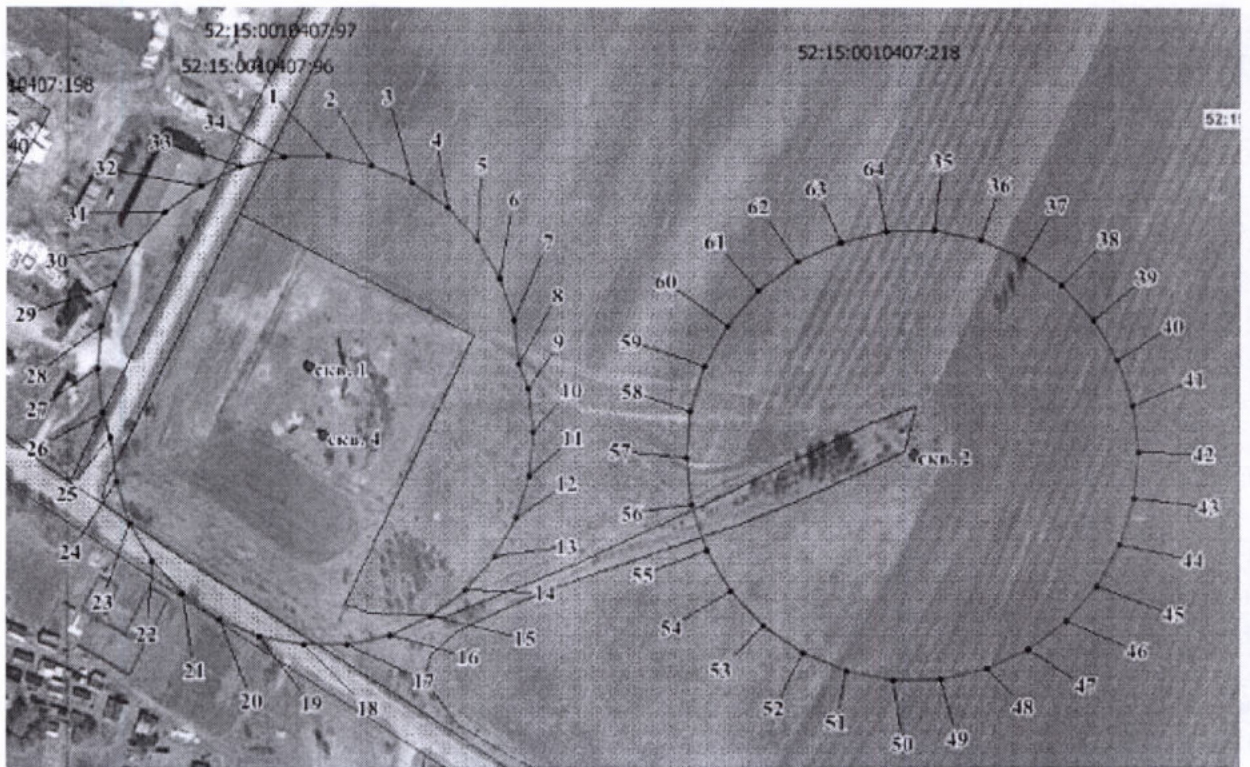
Координаты характерных точек границы второго пояса ЗСО
скважины № 2

Обозначение характерных точек границ	Координаты (система координат ГСК-52)	
	Х	У
1	2	3
44	597650.71	2191739.49
45	597649.41	2191745.63
46	597625.95	2191753.67
47	597624.62	2191753.96
48	597620.88	2191754.36
49	597617.14	2191753.96
50	597613.56	2191752.80
51	597610.30	2191750.92
52	597607.50	2191748.40
53	597605.29	2191745.36
54	597604.04	2191742.52
55	597592.46	2191736.61
56	597592.35	2191727.08
57	597594.90	2191721.36
58	597598.58	2191716.28
59	597603.24	2191712.08
60	597608.68	2191708.95
61	597614.64	2191707.01
62	597620.88	2191706.36
63	597627.12	2191707.01
64	597633.08	2191708.95
65	597638.51	2191712.08
66	597643.17	2191716.28
67	597646.86	2191721.36
68	597649.41	2191727.08
69	597650.71	2191733.22
44	597650.71	2191739.49

3. Границы третьих поясов ЗСО скважин № 1, № 2, № 4.

Граница третьего пояса ЗСО скважин № 1 и № 4 устанавливается общей - по внешним дугам пересекающихся окружностей радиусом 112,0 м от оси каждой скважины.

Граница третьего пояса ЗСО скважины № 2 устанавливается на расстоянии 120,0 м от оси скважины по всем направлениям.



Координаты характерных точек границ третьих поясов ЗСО скважин № 1, № 2, № 4

Обозначение характерных точек границ	Координаты (система координат ГСК-52)	
	X	Y
1	2	3
Третий пояс ЗСО скважин № 1 и № 4		
1	597784.15	2191427.69
2	597779.28	2191450.59
3	597769.76	2191471.98
4	597756.00	2191490.92
5	597738.60	2191506.59
6	597718.32	2191518.30
7	597696.05	2191525.53
8	597672.77	2191527.98
9	597659.31	2191532.31
10	597636.03	2191534.76
11	597612.74	2191532.31
12	597590.47	2191525.08
13	597570.19	2191513.37
14	597552.79	2191497.70
15	597539.03	2191478.76
16	597529.51	2191457.37
17	597524.64	2191434.47
18	597524.64	2191411.05
19	597529.51	2191388.15
20	597539.03	2191366.76
21	597552.79	2191347.82

Обозначение характерных точек границ	Координаты (система координат ГСК-52)	
	Х	У
1	2	3
22	597570.19	2191332.15
23	597590.47	2191320.44
24	597612.74	2191313.21
25	597636.03	2191310.76
26	597649.48	2191306.43
27	597672.77	2191303.98
28	597696.05	2191306.43
29	597718.32	2191313.66
30	597738.60	2191325.37
31	597756.00	2191341.04
32	597769.76	2191359.98
33	597779.28	2191381.37
34	597784.15	2191404.27
1	597784.15	2191427.69
Третий пояс ЗСО скважины № 2		
35	597740.22	2191748.90
36	597735.00	2191773.44
37	597724.80	2191796.36
38	597710.06	2191816.65
39	597691.41	2191833.44
40	597669.69	2191845.98
41	597645.83	2191853.73
42	597620.88	2191856.36
43	597595.93	2191853.73
44	597572.07	2191845.98
45	597550.34	2191833.44
46	597531.70	2191816.65
47	597516.95	2191796.36
48	597506.75	2191773.44
49	597501.54	2191748.90
50	597501.54	2191723.81
51	597506.75	2191699.27
52	597516.95	2191676.36
53	597531.70	2191656.06
54	597550.34	2191639.27
55	597572.07	2191626.73
56	597595.93	2191618.98
57	597620.88	2191616.36
58	597645.83	2191618.98
59	597669.69	2191626.73
60	597691.41	2191639.27
61	597710.06	2191656.06
62	597724.80	2191676.36
63	597735.00	2191699.27
64	597740.22	2191723.81
35	597740.22	2191748.90