



**Министерство
экологии и природных ресурсов
Нижегородской области**

Включен в Реестр
нормативных актов органов
исполнительной власти
Нижегородской области

10 ЯНВ 2023

№ в реестре

22281-319-319-741/22П/од

П Р И К А З

13.12.2022

319-741/22П/од

№

г. Нижний Новгород

**Об установлении
зон санитарной охраны водозаборного
участка МУП «ЖКХ «Северный»,
расположенного в д. Богданово, д. Дроздово,
д. Зубово, д. Лазарево, д. Ульяновско,
д. Ягодно-Лесное, д. Хахалино
Городецкого муниципального округа
Нижегородской области**

В соответствии с Федеральным законом от 30 марта 1999 г. № 52-ФЗ «О санитарно-эпидемиологическом благополучии населения», руководствуясь положениями статьи 106 Земельного кодекса Российской Федерации, Положением о министерстве экологии и природных ресурсов Нижегородской области, утвержденным постановлением Правительства Нижегородской области от 31 декабря 2010 г. № 965, на основании санитарно - эпидемиологического заключения Управления Роспотребнадзора по Нижегородской области от 11 ноября 2022 г. № 52.НЦ.04.000.Т.001150.11.22 о соответствии проекта зон санитарной охраны водозаборного участка МУП «ЖКХ «Северный», расположенного в д. Богданово, д. Дроздово, д. Зубово, д. Лазарево, д. Ульяновско, д. Ягодно-Лесное, д. Хахалино Городецкого муниципального округа Нижегородской области, государственным санитарно-эпидемиологическим правилам и нормативам
п р и к а з ы в а ю:

1. Установить границы зон санитарной охраны водозаборного участка МУП «ЖКХ «Северный», расположенного в д. Богданово, д. Дроздово, д. Зубово, д. Лазарево, д. Ульяновско, д. Ягодно-Лесное, д. Хахалино Городецкого муниципального округа Нижегородской области, согласно приложению к настоящему приказу.

2. Ограничения использования земельных участков в границах зон санитарной охраны водозаборного участка МУП «ЖКХ «Северный», расположенного в д. Богданово, д. Дроздово, д. Зубово, д. Лазарево, д. Ульяновско, д. Ягодно-Лесное, д. Хахалино Городецкого муниципального округа Нижегородской области, установлены частью 1 статьи 43 и пунктом 1

части 3 статьи 44 Водного кодекса Российской Федерации, подпунктом 14 пункта 5 статьи 27 Земельного кодекса Российской Федерации.

Мероприятия и режим хозяйственного использования территорий в границах зон санитарной охраны водозаборного участка МУП «ЖКХ «Северный», расположенного в д. Богданово, д. Дроздово, д. Zubово, д. Лазарево, д. Ульяновково, д. Ягодно-Лесное, д. Хахалино Городецкого муниципального округа Нижегородской области, определены пунктом 3.2 СанПиН 2.1.4.1110-02 «Зоны санитарной охраны источников водоснабжения и водопроводов питьевого назначения».

3. Во исполнение Федерального закона от 13 июля 2015 г. № 218-ФЗ «О государственной регистрации недвижимости» представить в федеральный орган исполнительной власти, уполномоченный Правительством Российской Федерации на осуществление государственного кадастрового учета, государственной регистрации прав, ведение Единого государственного реестра недвижимости и предоставление сведений, содержащихся в Едином государственном реестре недвижимости, документы о зонах санитарной охраны водозаборного участка МУП «ЖКХ «Северный», расположенного в д. Богданово, д. Дроздово, д. Zubово, д. Лазарево, д. Ульяновково, д. Ягодно-Лесное, д. Хахалино Городецкого муниципального округа Нижегородской области.

4. Контроль за исполнением настоящего приказа возложить на первого заместителя министра О.Е.Белянину.

Министр



Д.Б.Егоров

ПРИЛОЖЕНИЕ

к приказу министерства экологии
и природных ресурсов
Нижегородской области
от 13.12.2022 № 319-741/22П/од

Границы зон санитарной охраны водозаборного участка МУП «ЖКХ «Северный», расположенного в д. Богданово, д. Дроздово, д. Zubово, д. Лазарево, д. Ульяновско, д. Ягодно-Лесное, д. Хахалино Городецкого муниципального округа Нижегородской области

Зоны санитарной охраны (далее - ЗСО) организуются для водозаборного участка, расположенного в д. Богданово, д. Дроздово, д. Zubово, д. Лазарево, д. Ульяновско, д. Ягодно-Лесное, д. Хахалино Городецкого муниципального округа Нижегородской области. Водозаборный участок состоит из восьми скважин №№ 1-8.

ЗСО организуются в составе трех поясов: первый пояс (строгого режима) включает территорию расположения скважины, второй и третий пояса (пояса ограничений) включают территории, предназначенные для предупреждения микробного и химического загрязнения воды в водоносном пласте.

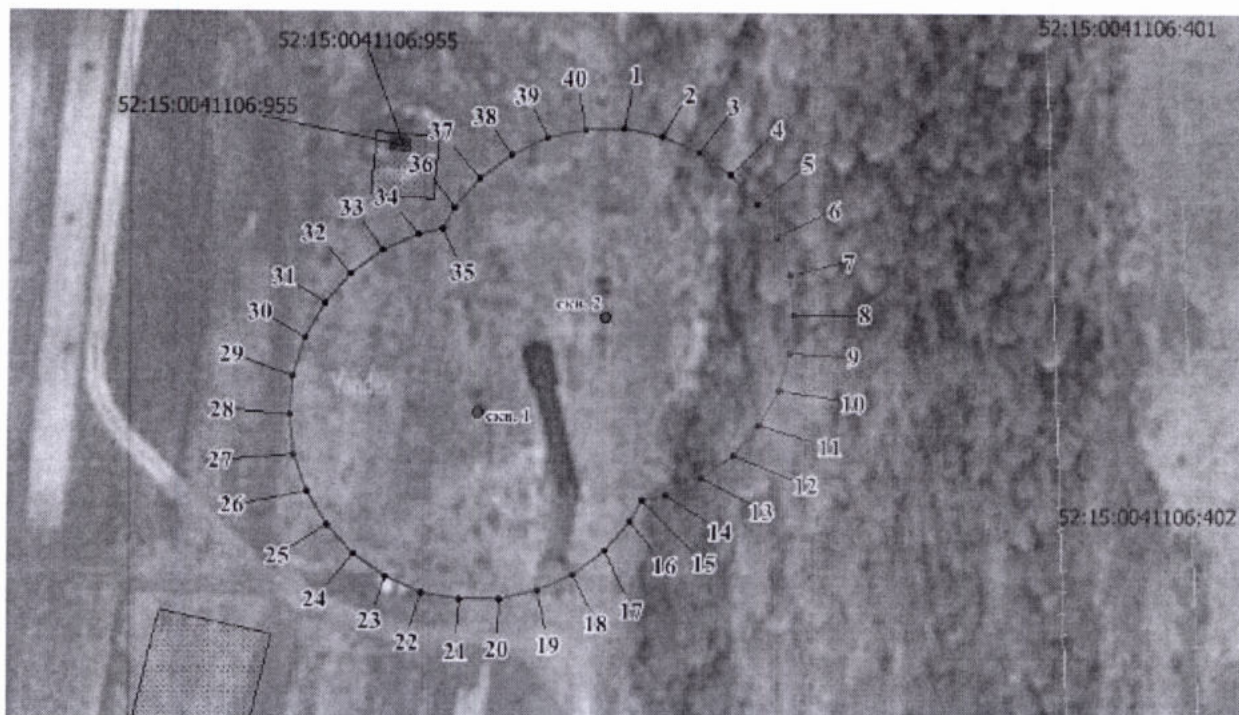
Границы второго и третьего поясов ЗСО принимаются в соответствии с гидродинамическими расчетами и пунктом 2.2.2 СанПиН 2.1.4.1110-02.

1. Границы ЗСО скважин № 1 и № 2, расположенных в северо-западной части д. Дроздово Городецкого муниципального округа Нижегородской области.

Скважины № 1 и № 2 расположены относительно друг друга на расстоянии 26,0 м. Предельно допустимое водопотребление из каждой скважины составляет 12,93 м³/сут.

Подземные воды отнесены к защищенным от поверхностного загрязнения.

1.1. Граница первого пояса ЗСО скважин № 1 и № 2 устанавливается общей - по внешним дугам пересекающихся окружностей радиусом 30,0 м от оси каждой скважины.



Координаты характерных точек границы первого пояса ЗСО скважин № 1 и № 2

Обозначение характерных точек границ	Координаты (система координат ГСК-52)	
	X	Y
1	2	3
1	583336.06	2193761.42
2	583334.75	2193767.55
3	583332.20	2193773.28
4	583328.51	2193778.35
5	583323.85	2193782.55
6	583318.42	2193785.69
7	583312.46	2193787.62
8	583306.22	2193788.28
9	583299.98	2193787.62
10	583294.02	2193785.69
11	583288.59	2193782.55
12	583283.92	2193778.35
13	583280.24	2193773.28
14	583277.69	2193767.55
15	583276.88	2193763.77
16	583273.50	2193761.81
17	583268.84	2193757.61
18	583265.15	2193752.54
19	583262.60	2193746.81
20	583261.29	2193740.68
21	583261.29	2193734.40
22	583262.60	2193728.27
23	583265.15	2193722.54
24	583268.84	2193717.47
25	583273.50	2193713.27
26	583278.93	2193710.13
27	583284.89	2193708.20

Обозначение характерных точек границ	Координаты (система координат ГСК-52)	
	X	Y
1	2	3
28	583291.13	2193707.54
29	583297.37	2193708.20
30	583303.33	2193710.13
31	583308.76	2193713.27
32	583313.42	2193717.47
33	583317.11	2193722.54
34	583319.66	2193728.27
35	583320.47	2193732.05
36	583323.85	2193734.01
37	583328.51	2193738.21
38	583332.20	2193743.28
39	583334.75	2193749.01
40	583336.06	2193755.14
1	583336.06	2193761.42

1.2. Граница второго пояса ЗСО скважин № 1 и № 2 совмещена с границей первого пояса ЗСО. Координаты характерных точек границы второго пояса ЗСО скважин № 1 и № 2 идентичные координатам характерных точек границы первого пояса ЗСО.

1.3. Граница третьего пояса ЗСО скважин № 1 и № 2 устанавливается общей - по внешним дугам пересекающихся окружностей радиусами 73,0 м и 64,0 м соответственно.



Координаты характерных точек границы третьего пояса ЗСО
скважин № 1 и № 2

Обозначение характерных точек границ	Координаты (система координат ГСК-52)	
	Х	У
1	2	3
1	583369.87	2193751.60
2	583369.87	2193764.97
3	583367.09	2193778.06
4	583361.65	2193790.28
5	583353.78	2193801.11
6	583343.84	2193810.06
7	583332.25	2193816.75
8	583319.53	2193820.87
9	583306.22	2193822.28
10	583292.91	2193820.87
11	583280.19	2193816.75
12	583268.60	2193810.06
13	583262.52	2193804.58
14	583248.22	2193796.60
15	583236.87	2193786.39
16	583227.91	2193774.04
17	583221.70	2193760.10
18	583218.53	2193745.18
19	583218.53	2193729.91
20	583221.70	2193714.98
21	583227.91	2193701.03
22	583236.87	2193688.69
23	583248.22	2193678.48
24	583261.44	2193670.85
25	583275.95	2193666.14
26	583291.13	2193664.54
27	583306.31	2193666.14
28	583320.82	2193670.85
29	583334.04	2193678.48
30	583345.38	2193688.69
31	583354.35	2193701.03
32	583360.56	2193714.98
33	583363.73	2193730.95
34	583367.09	2193738.50
1	583369.87	2193751.60

2. Границы ЗСО скважины № 3, расположенной в южной части д. Богданово Городецкого муниципального округа Нижегородской области.

Предельно допустимое водопотребление из скважины № 3 составляет 5,3 м³/сут.

Подземные воды отнесены к защищенным от поверхностного загрязнения.

2.1. Размер первого пояса ЗСО скважины № 3 сокращен до 24,0 м в северном направлении, до 29,0 м в юго-восточном направлении, до 18,0 м в южном направлении, до 16,0 м в западном направлении.



Координаты характерных точек границы первого пояса ЗСО скважины № 3

Обозначение характерных точек границ	Координаты (система координат ГСК-52)	
	Х	У
1	2	3
41	582818.20	2195328.35
42	582828.76	2195346.52
43	582836.55	2195360.54
44	582836.13	2195362.28
45	582833.58	2195368.01
46	582829.89	2195373.08
47	582825.23	2195377.28
48	582819.80	2195380.42
49	582813.84	2195382.35
50	582807.60	2195383.02
51	582801.36	2195382.35
52	582795.40	2195380.42
53	582789.97	2195377.28
54	582787.56	2195375.02
55	582786.10	2195368.41
56	582788.90	2195354.27
57	582796.57	2195340.89
41	582818.20	2195328.35

2.2. Граница второго пояса ЗСО скважины № 3 совмещена с границей первого пояса ЗСО. Координаты характерных точек границы второго пояса ЗСО скважины № 3 идентичные координатам характерных точек границы первого пояса ЗСО.

2.3. Граница третьего пояса ЗСО скважины № 3 устанавливается на расстоянии 58,0 м от оси скважины по всем направлениям.



Координаты характерных точек границы третьего пояса ЗСО скважины № 3

Обозначение характерных точек границ	Координаты (система координат ГСК-52)	
	Х	У
1	2	3
35	582865.28	2195346.95
36	582865.28	2195359.07
37	582862.76	2195370.93
38	582857.83	2195382.01
39	582850.70	2195391.82
40	582841.69	2195399.93
41	582831.19	2195406.00
42	582819.66	2195409.74
43	582807.60	2195411.01
44	582795.54	2195409.74
45	582784.01	2195406.00
46	582773.51	2195399.93
47	582764.50	2195391.82
48	582757.37	2195382.01
49	582752.44	2195370.93
50	582749.93	2195359.07
51	582749.93	2195346.95
52	582752.44	2195335.09
53	582757.37	2195324.01
54	582764.50	2195314.20

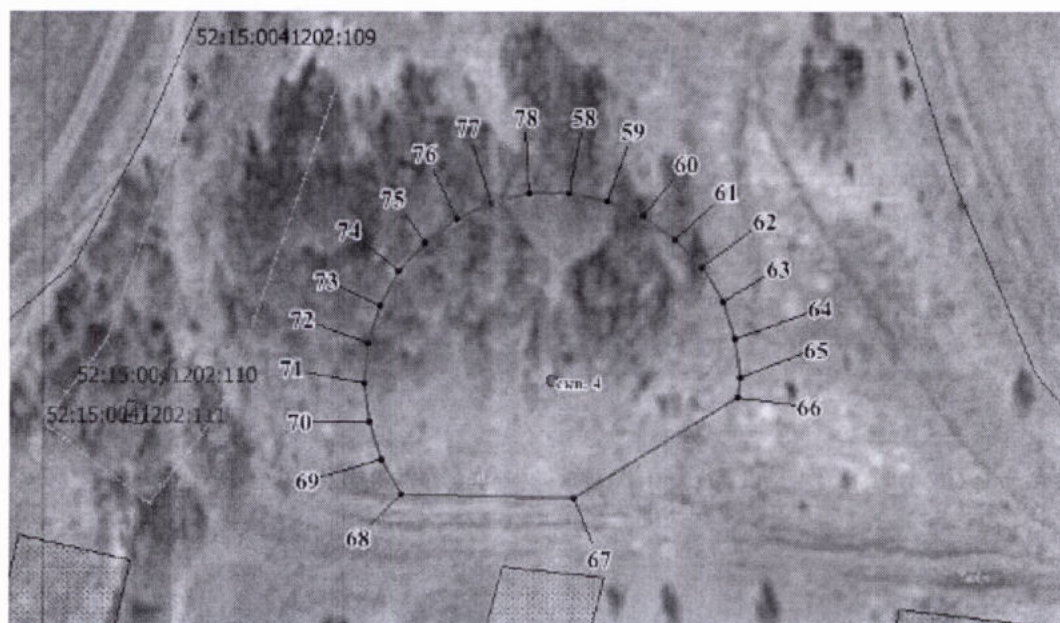
Обозначение характерных точек границ	Координаты (система координат ГСК-52)	
	X	Y
1	2	3
55	582773.51	2195306.09
56	582784.01	2195300.02
57	582795.54	2195296.28
58	582807.60	2195295.01
59	582819.66	2195296.28
60	582831.19	2195300.02
61	582841.69	2195306.09
62	582850.70	2195314.20
63	582857.83	2195324.01
64	582862.76	2195335.09
35	582865.28	2195346.95

3. Границы ЗСО скважины № 4, расположенной в северной части д. Ягодное-Лесное Городецкого муниципального округа Нижегородской области.

Предельно допустимое водопотребление из скважины № 4 составляет $4,8 \text{ м}^3 / \text{сут}$.

Подземные воды отнесены к защищенным от поверхностного загрязнения.

3.1. Размер первого пояса ЗСО скважины № 4 сокращен до 18,0 м в юго-восточном и южном направлениях.

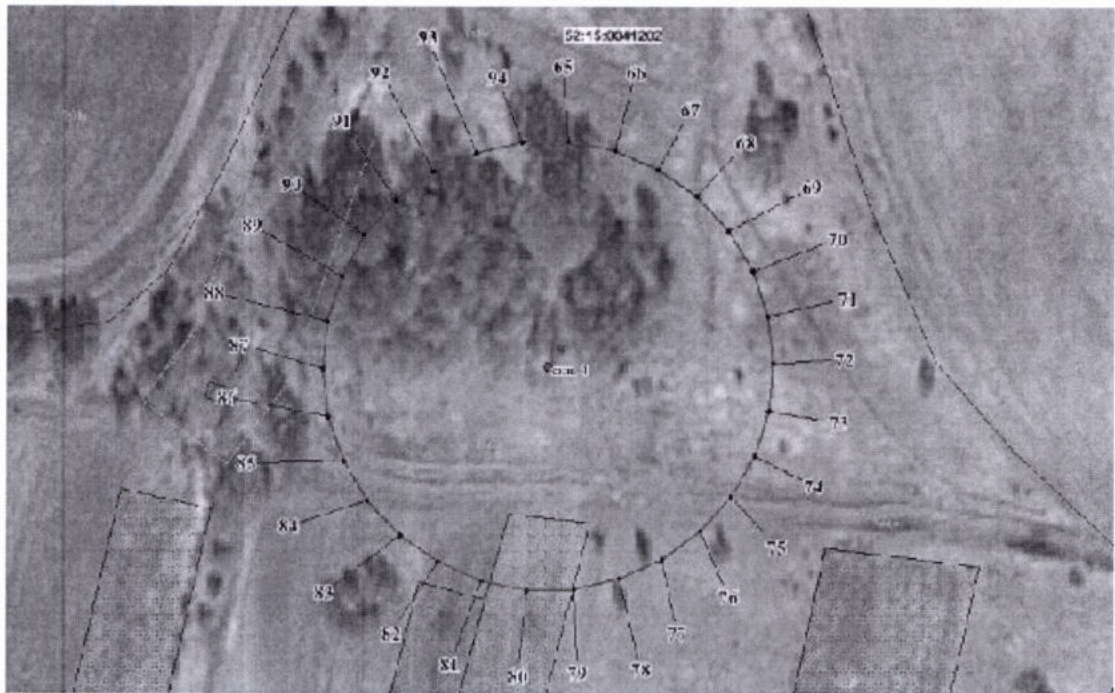


Координаты характерных точек границ первого пояса ЗСО
скважины № 4

Обозначение характерных точек границ	Координаты (система координат ГСК-52)	
	Х	У
1	2	3
58	582194.42	2199572.76
59	582193.11	2199578.89
60	582190.56	2199584.62
61	582186.87	2199589.69
62	582182.21	2199593.89
63	582176.78	2199597.03
64	582170.82	2199598.96
65	582164.58	2199599.62
66	582161.51	2199599.31
67	582145.95	2199572.97
68	582146.95	2199545.35
69	582152.38	2199542.21
70	582158.34	2199540.28
71	582164.58	2199539.62
72	582170.82	2199540.28
73	582176.78	2199542.21
74	582182.21	2199545.35
75	582186.87	2199549.54
76	582190.56	2199554.62
77	582193.11	2199560.35
78	582194.42	2199566.48
58	582194.42	2199572.76

3.2. Граница второго пояса ЗСО скважины № 4 совмещена с границей первого пояса ЗСО. Координаты характерных точек границы второго пояса ЗСО скважины № 4 идентичные координатам характерных точек границы первого пояса ЗСО.

3.3. Граница третьего пояса ЗСО скважины № 4 устанавливается на расстоянии 45,0 м от оси скважины по всем направлениям.



Координаты характерных точек границы третьего пояса ЗСО скважины № 4

Обозначение характерных точек границ	Координаты (система координат ГСК-52)	
	X	Y
1	2	3
65	582209.33	2199574.32
66	582207.38	2199583.53
67	582203.55	2199592.12
68	582198.02	2199599.73
69	582191.03	2199606.03
70	582182.88	2199610.73
71	582173.94	2199613.64
72	582164.58	2199614.62
73	582155.22	2199613.64
74	582146.28	2199610.73
75	582138.13	2199606.03
76	582131.14	2199599.73
77	582125.61	2199592.12
78	582121.79	2199583.53
79	582119.83	2199574.32
80	582119.83	2199564.92
81	582121.79	2199555.71
82	582125.61	2199547.12
83	582131.14	2199539.51
84	582138.13	2199533.21
85	582146.28	2199528.51
86	582155.22	2199525.60
87	582164.58	2199524.61
88	582173.94	2199525.60
89	582182.88	2199528.51
90	582191.03	2199533.21
91	582198.02	2199539.51

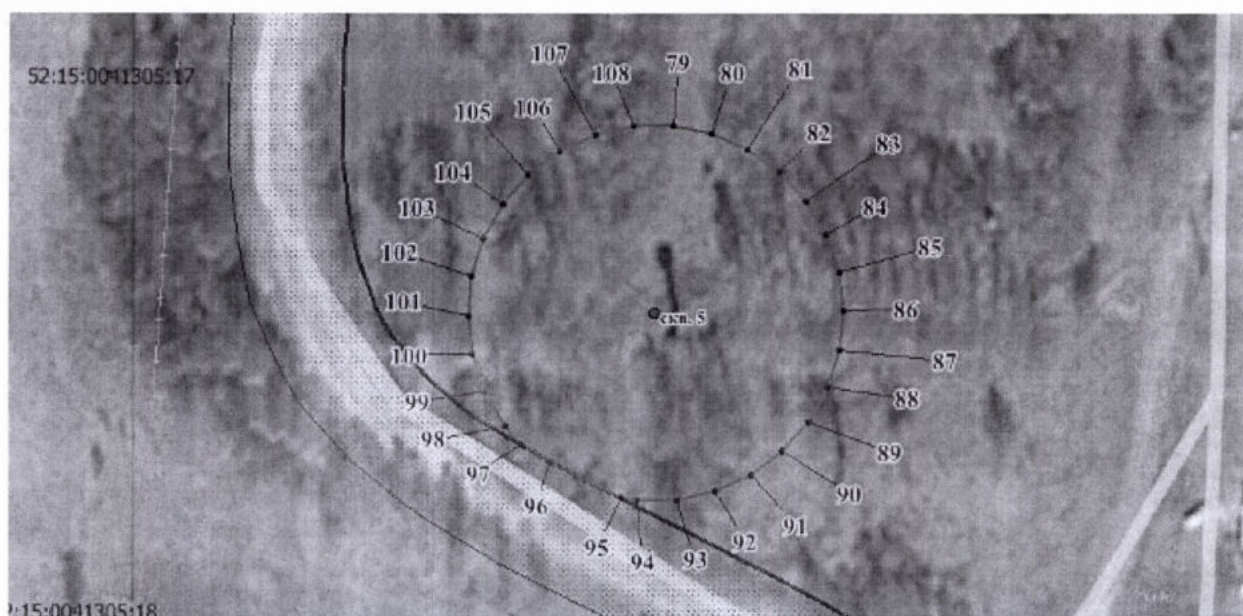
Обозначение характерных точек границ	Координаты (система координат ГСК-52)	
	X	Y
1	2	3
92	582203.55	2199547.12
93	582207.38	2199555.71
94	582209.33	2199564.92
65	582209.33	2199574.32

4. Границы ЗСО скважины № 5, расположенной в юго-западной части д. Лазарево Городецкого муниципального округа Нижегородской области.

Предельно допустимое водопотребление из скважины № 5 составляет $5,1 \text{ м}^3 / \text{сут}$.

Подземные воды отнесены к защищенным от поверхностного загрязнения.

4.1. Размер первого пояса ЗСО скважины № 5 сокращен до 29,0 м в юго-западном направлении.



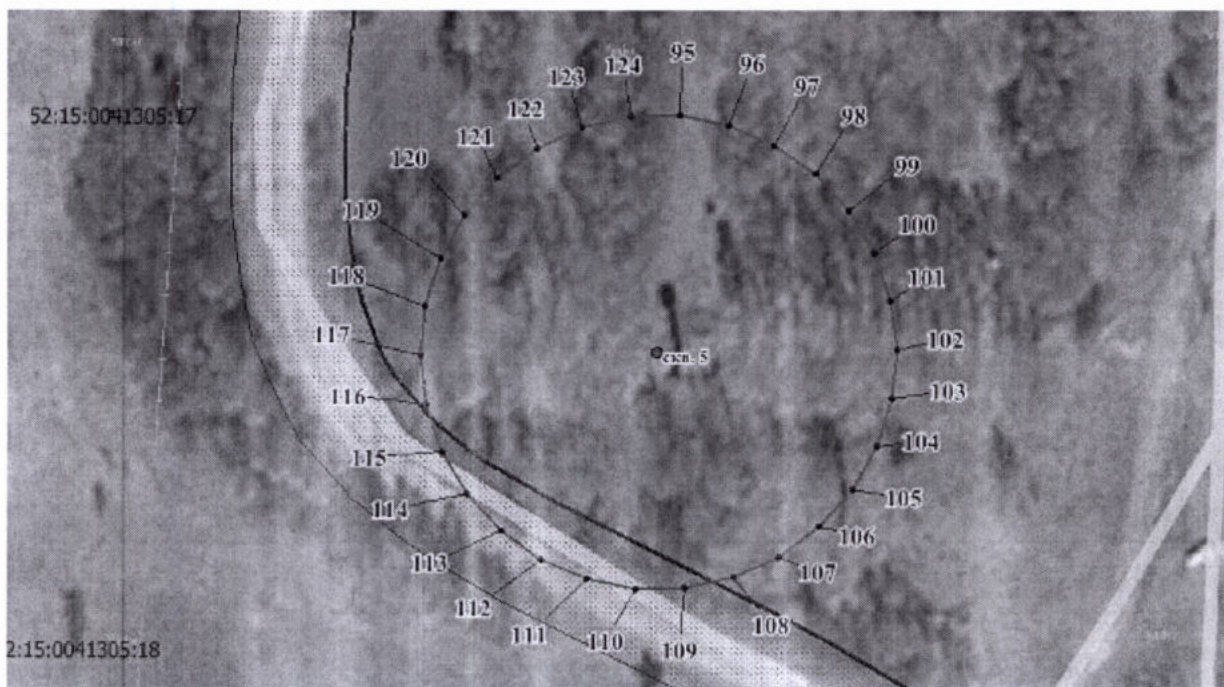
Координаты характерных точек границ первого пояса ЗСО скважины № 5

Обозначение характерных точек границ	Координаты (система координат ГСК-52)	
	X	Y
1	2	3
79	578893.68	2203302.92
80	578892.38	2203309.05
81	578889.82	2203314.78
82	578886.13	2203319.85
83	578881.47	2203324.05
84	578876.04	2203327.19
85	578870.08	2203329.12

Обозначение характерных точек границ	Координаты (система координат ГСК-52)	
	Х	У
1	2	3
86	578863.84	2203329.78
87	578857.60	2203329.12
88	578851.64	2203327.19
89	578846.21	2203324.05
90	578841.55	2203319.85
91	578837.86	2203314.78
92	578835.31	2203309.05
93	578834.00	2203302.92
94	578834.00	2203296.64
95	578834.40	2203294.09
96	578840.33	2203282.65
97	578843.07	2203278.20
98	578846.21	2203275.51
99	578851.64	2203272.37
100	578857.60	2203270.44
101	578863.84	2203269.78
102	578870.08	2203270.44
103	578876.04	2203272.37
104	578881.47	2203275.51
105	578886.13	2203279.71
106	578889.82	2203284.78
107	578892.38	2203290.51
108	578893.68	2203296.64
79	578893.68	2203302.92

4.2. Граница второго пояса ЗСО скважины № 5 совмещена с границей первого пояса ЗСО. Координаты характерных точек границы второго пояса ЗСО скважины № 5 идентичны координатам характерных точек границы первого пояса ЗСО.

4.3. Граница третьего пояса ЗСО скважины № 5 устанавливается на расстоянии 38,0 м от оси скважины по всем направлениям.



Координаты характерных точек границы третьего пояса ЗСО скважины № 5

Обозначение характерных точек границ	Координаты (система координат ГСК-52)	
	х	у
1	2	3
95	578901.63	2203303.75
96	578899.98	2203311.52
97	578896.75	2203318.77
98	578892.08	2203325.21
99	578886.18	2203330.52
100	578879.30	2203334.50
101	578871.74	2203336.95
102	578863.84	2203337.78
103	578855.94	2203336.95
104	578848.38	2203334.50
105	578841.50	2203330.52
106	578835.60	2203325.21
107	578830.93	2203318.77
108	578827.71	2203311.52
109	578826.05	2203303.75
110	578826.05	2203295.81
111	578827.71	2203288.04
112	578830.93	2203280.78
113	578835.60	2203274.35
114	578841.50	2203269.04
115	578848.38	2203265.07
116	578855.94	2203262.61
117	578863.84	2203261.78
118	578871.74	2203262.61
119	578879.30	2203265.07
120	578886.18	2203269.04
121	578892.08	2203274.35

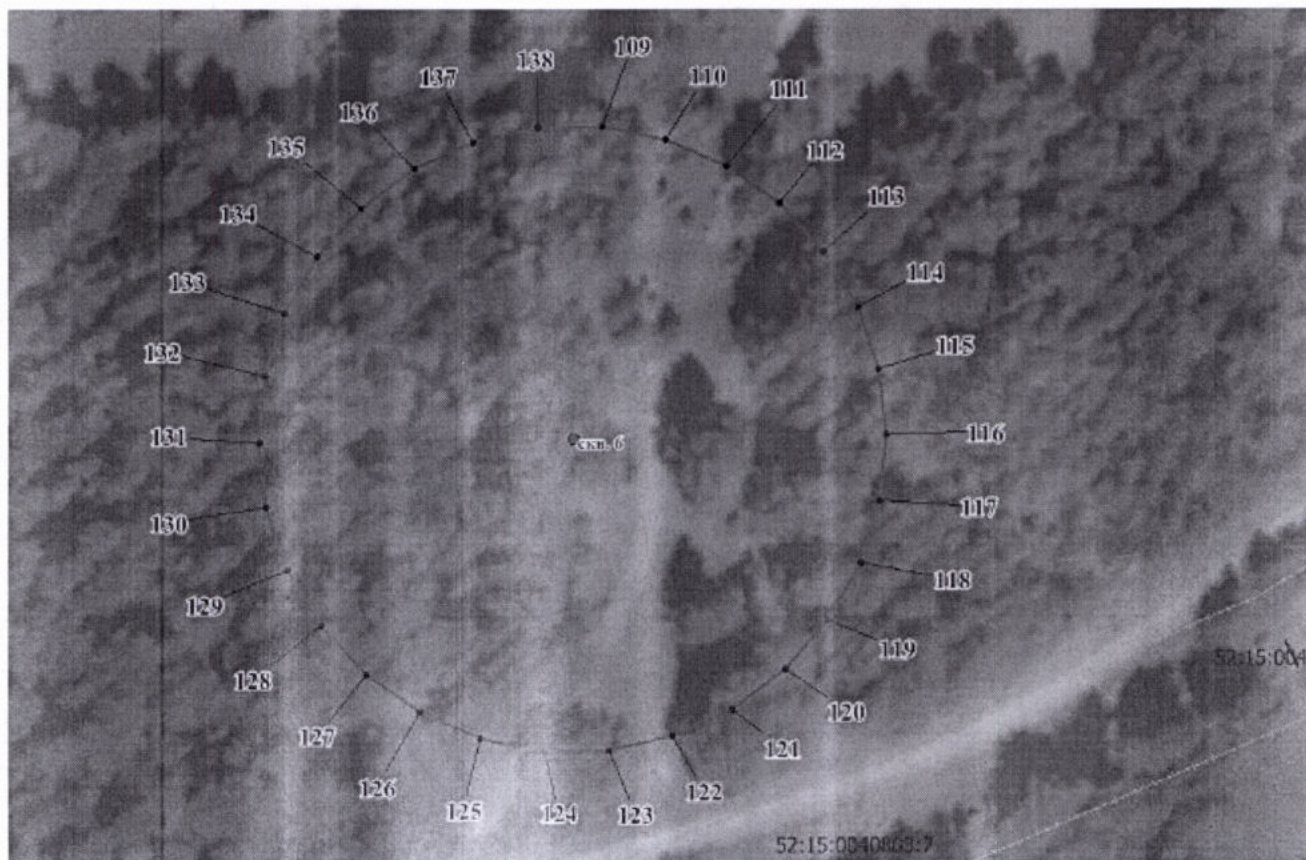
Обозначение характерных точек границ	Координаты (система координат ГСК-52)	
	X	Y
1	2	3
122	578896.75	2203280.78
123	578899.98	2203288.04
124	578901.63	2203295.81
95	578901.63	2203303.75

5. Границы ЗСО скважины № 6, расположенной в северо-восточной части д. Хахалино Городецкого муниципального округа Нижегородской области.

Предельно допустимое водопотребление из скважины № 6 составляет $4,7 \text{ м}^3 / \text{сут.}$

Подземные воды отнесены к незащищенным от проникновения загрязняющих веществ с поверхности.

5.1. Граница первого пояса ЗСО скважины № 6 устанавливается на расстоянии 50,0 м от оси скважины по всем направлениям.



Координаты характерных точек границ первого пояса ЗСО
скважины № 6

Обозначение характерных точек границ	Координаты (система координат ГСК-52)	
	X	Y
1	2	3
109	586504.96	2203359.36
110	586502.78	2203369.58
111	586498.53	2203379.13
112	586492.39	2203387.59
113	586484.62	2203394.57
114	586475.57	2203399.81
115	586465.63	2203403.04
116	586455.23	2203404.13
117	586444.83	2203403.04
118	586434.89	2203399.81
119	586425.83	2203394.57
120	586418.07	2203387.59
121	586411.93	2203379.13
122	586407.68	2203369.58
123	586405.50	2203359.36
124	586405.50	2203348.90
125	586407.68	2203338.68
126	586411.93	2203329.14
127	586418.07	2203320.67
128	586425.83	2203313.68
129	586434.89	2203308.45
130	586444.83	2203305.22
131	586455.23	2203304.13
132	586465.63	2203305.22
133	586475.57	2203308.45
134	586484.62	2203313.68
135	586492.39	2203320.67
136	586498.53	2203329.14
137	586502.78	2203338.68
138	586504.96	2203348.90
109	586504.96	2203359.36

5.2. Граница второго пояса ЗСО скважины № 6 совмещена с границей первого пояса ЗСО. Координаты характерных точек границы второго пояса ЗСО скважины № 6 идентичные координатам характерных точек границы первого пояса ЗСО.

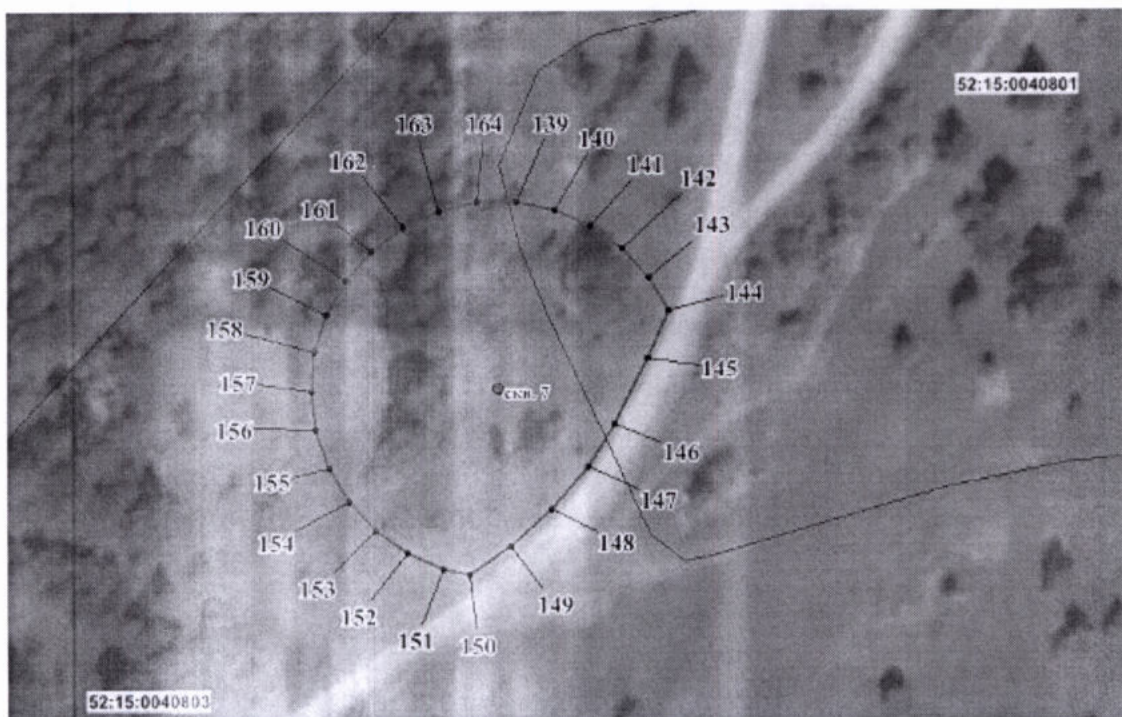
5.3. Граница третьего пояса ЗСО скважины № 6 совмещена с границей первого пояса ЗСО. Координаты характерных точек границы второго пояса ЗСО скважины № 6 идентичные координатам характерных точек границы первого пояса ЗСО.

6. Границы ЗСО скважины № 7, расположенной в юго-западной части д. Ульяновко Городецкого муниципального округа Нижегородской области.

Предельно допустимое водопотребление из скважины № 7 составляет $4,6 \text{ м}^3/\text{сут}$.

Подземные воды отнесены к защищенным от поверхностного загрязнения.

6.1. Размер первого пояса ЗСО скважины № 7 сокращен до 26,0 м в южном направлении, до 22,0 м в восточном направлении.



Координаты характерных точек границ первого пояса ЗСО скважины № 7

Обозначение характерных точек границ	Координаты (система координат ГСК-52)	
	X	Y
1	2	3
139	586845.45	2204147.56
140	586844.14	2204153.69
141	586841.59	2204159.42
142	586837.90	2204164.49
143	586833.24	2204168.69
144	586827.81	2204171.83
145	586820.34	2204168.31
146	586809.69	2204162.97
147	586803.02	2204158.64
148	586796.32	2204152.60
149	586790.60	2204145.91
150	586786.20	2204139.35
151	586787.08	2204135.15
152	586789.63	2204129.42

Обозначение характерных точек границ	Координаты (система координат ГСК-52)	
	X	Y
1	2	3
153	586793.32	2204124.35
154	586797.98	2204120.15
155	586803.41	2204117.01
156	586809.37	2204115.08
157	586815.61	2204114.42
158	586821.85	2204115.08
159	586827.81	2204117.01
160	586833.24	2204120.15
161	586837.90	2204124.35
162	586841.59	2204129.42
163	586844.14	2204135.15
164	586845.45	2204141.28
139	586845.45	2204147.56

6.2. Граница второго пояса ЗСО скважины № 7 совмещена с границей первого пояса ЗСО. Координаты характерных точек границы второго пояса ЗСО скважины № 7 идентичные координатам характерных точек границы первого пояса ЗСО.

6.3. Граница третьего пояса ЗСО скважины № 7 устанавливается на расстоянии 98,0 м от оси скважины по всем направлениям.



Координаты характерных точек границы третьего пояса ЗСО
скважины № 7

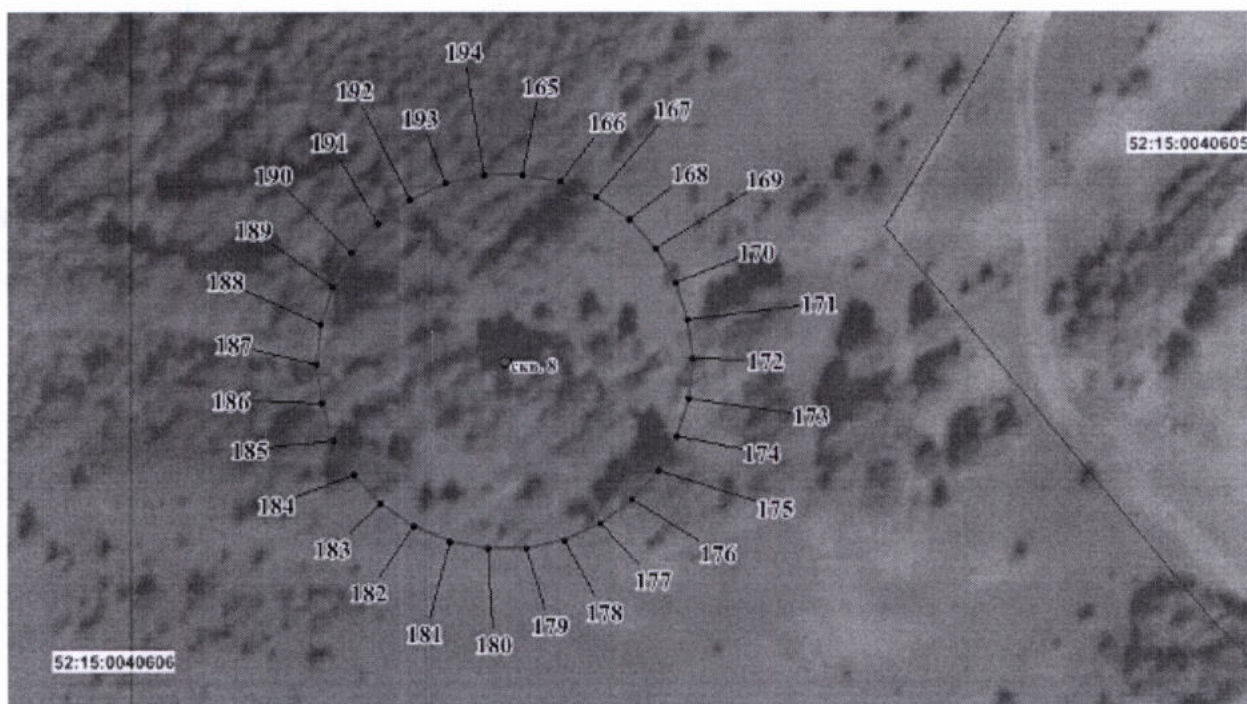
Обозначение характерных точек границ	Координаты (система координат ГСК-52)	
	Х	У
1	2	3
155	586913.07	2204154.66
156	586908.82	2204174.70
157	586900.48	2204193.42
158	586888.44	2204209.99
159	586873.21	2204223.70
160	586855.47	2204233.95
161	586836.00	2204240.28
162	586815.61	2204242.42
163	586795.23	2204240.28
164	586775.75	2204233.95
165	586758.01	2204223.70
166	586742.78	2204209.99
167	586730.74	2204193.42
168	586722.41	2204174.70
169	586718.15	2204154.66
170	586718.15	2204134.18
171	586722.41	2204114.14
172	586730.74	2204095.42
173	586742.78	2204078.85
174	586758.01	2204065.14
175	586775.75	2204054.89
176	586795.23	2204048.55
177	586815.61	2204046.42
178	586836.00	2204048.55
179	586855.47	2204054.89
180	586873.21	2204065.14
181	586888.44	2204078.85
182	586900.48	2204095.42
183	586908.82	2204114.14
184	586913.07	2204134.18
155	586913.07	2204154.66

7. Границы ЗСО скважины № 8, расположенной в западной части д. Zubovo Городецкого муниципального округа Нижегородской области.

Предельно допустимое водопотребление из скважины № 8 составляет 4,8 м³/сут.

Подземные воды отнесены к защищенным от поверхностного загрязнения.

7.1. Граница первого пояса ЗСО скважины № 8 устанавливается на расстоянии 30,0 м от оси скважины по всем направлениям.



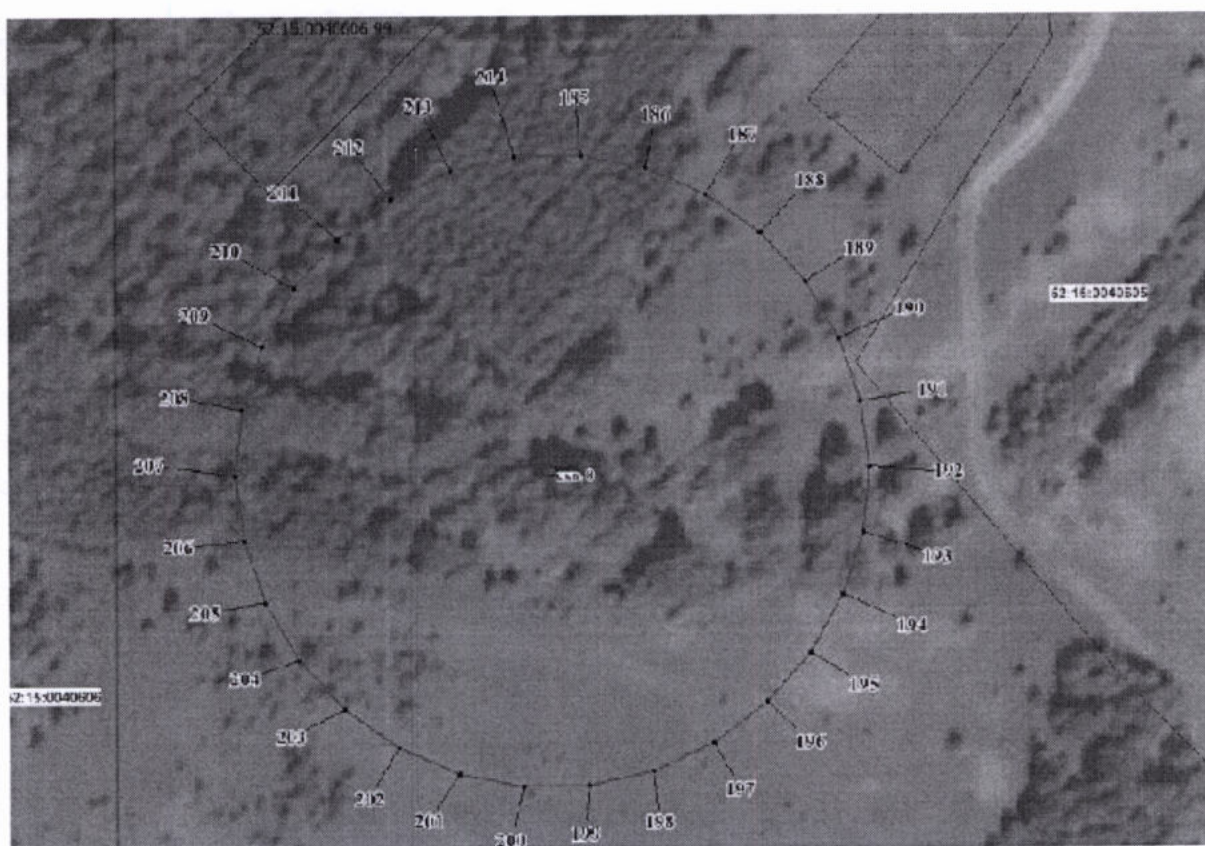
Координаты характерных точек границ первого пояса ЗСО скважины № 8

Обозначение характерных точек границ	Координаты (система координат ГСК-52)	
	X	Y
1	2	3
165	588112.75	2202463.29
166	588111.44	2202469.42
167	588108.89	2202475.15
168	588105.20	2202480.22
169	588100.54	2202484.41
170	588095.11	2202487.56
171	588089.15	2202489.49
172	588082.91	2202490.15
173	588076.67	2202489.49
174	588070.71	2202487.56
175	588065.28	2202484.41
176	588060.62	2202480.22
177	588056.93	2202475.15
178	588054.38	2202469.42
179	588053.07	2202463.29
180	588053.07	2202457.01
181	588054.38	2202450.88
182	588056.93	2202445.15
183	588060.62	2202440.08
184	588065.28	2202435.88
185	588070.71	2202432.74
186	588076.67	2202430.81
187	588082.91	2202430.15
188	588089.15	2202430.81
189	588095.11	2202432.74
190	588100.54	2202435.88
191	588105.20	2202440.08

Обозначение характерных точек границ	Координаты (система координат ГСК-52)	
	X	Y
1	2	3
192	588108.89	2202445.15
193	588111.44	2202450.88
194	588112.75	2202457.01
165	588112.75	2202463.29

7.2. Граница второго пояса ЗСО скважины № 8 совмещена с границей первого пояса ЗСО. Координаты характерных точек границы второго пояса ЗСО скважины № 8 идентичные координатам характерных точек границы первого пояса ЗСО.

7.3. Граница третьего пояса ЗСО скважины № 8 устанавливается на расстоянии 63,0 м от оси скважины по всем направлениям.



Координаты характерных точек границы третьего пояса ЗСО скважины № 8

Обозначение характерных точек границ	Координаты (система координат ГСК-52)	
	X	Y
1	2	3
185	588145.56	2202466.74
186	588142.84	2202479.62
187	588137.47	2202491.65
188	588129.74	2202502.31

Обозначение характерных точек границ	Координаты (система координат ГСК-52)	
	X	Y
1	2	3
189	588119.94	2202511.12
190	588108.53	2202517.70
191	588096.01	2202521.77
192	588082.91	2202523.15
193	588069.81	2202521.77
194	588057.29	2202517.70
195	588045.88	2202511.12
196	588036.08	2202502.31
197	588028.35	2202491.65
198	588023.00	2202479.62
199	588020.26	2202466.74
200	588020.26	2202453.56
201	588023.00	2202440.68
202	588028.35	2202428.65
203	588036.08	2202417.99
204	588045.88	2202409.18
205	588057.29	2202402.60
206	588069.81	2202398.53
207	588082.91	2202397.15
208	588096.01	2202398.53
209	588108.53	2202402.60
210	588119.94	2202409.18
211	588129.74	2202417.99
212	588137.47	2202428.65
213	588142.84	2202440.68
214	588145.56	2202453.56
185	588145.56	2202466.74