



**Министерство
экологии и природных ресурсов
Нижегородской области**

Включен в Реестр
нормативных актов органов
исполнительной власти
Нижегородской области

16 ЯНВ 2023

№ в реестре

22.325-319-319-763/2217/07

П Р И К А З

22.12.2022

319-763/22П/од

№

г. Нижний Новгород

**Об установлении
зон санитарной охраны водозаборного
участка ООО СБ «МОРЕ СПОРТА»,
расположенного в восточной части
д. Большой Суходол
Городецкого муниципального округа
Нижегородской области**

В соответствии с Федеральным законом от 30 марта 1999 г. № 52-ФЗ «О санитарно-эпидемиологическом благополучии населения», руководствуясь положениями статьи 106 Земельного кодекса Российской Федерации, Положением о министерстве экологии и природных ресурсов Нижегородской области, утвержденным постановлением Правительства Нижегородской области от 31 декабря 2010 г. № 965, на основании санитарно - эпидемиологического заключения Управления Роспотребнадзора по Нижегородской области от 7 декабря 2022 г. № 52.НЦ.04.000.Т.001261.12.22 о соответствии проекта зон санитарной охраны водозаборного участка ООО СБ «МОРЕ СПОРТА», расположенного в восточной части д. Большой Суходол Городецкого муниципального округа Нижегородской области, государственным санитарно-эпидемиологическим правилам и нормативам

п р и к а з ы в а ю:

1. Установить границы зон санитарной охраны водозаборного участка ООО СБ «МОРЕ СПОРТА», расположенного в восточной части д. Большой Суходол Городецкого муниципального округа Нижегородской области, согласно приложению к настоящему приказу.

2. Ограничения использования земельных участков в границах зон санитарной охраны водозаборного участка ООО СБ «МОРЕ СПОРТА», расположенного в восточной части д. Большой Суходол Городецкого муниципального округа Нижегородской области, установлены частью 1 статьи 43 и пунктом 1 части 3 статьи 44 Водного кодекса Российской Федерации, подпунктом 14 пункта 5 статьи 27 Земельного кодекса Российской Федерации.

Мероприятия и режим хозяйственного использования территорий в границах зон санитарной охраны водозаборного участка ООО СБ «МОРЕ СПОРТА», расположенного в восточной части д. Большой Суходол Городецкого

муниципального округа Нижегородской области, определены пунктом 3.2 СанПиН 2.1.4.1110-02 «Зоны санитарной охраны источников водоснабжения и водопроводов питьевого назначения».

3. Во исполнение Федерального закона от 13 июля 2015 г. № 218-ФЗ «О государственной регистрации недвижимости» представить в федеральный орган исполнительной власти, уполномоченный Правительством Российской Федерации на осуществление государственного кадастрового учета, государственной регистрации прав, ведение Единого государственного реестра недвижимости и предоставление сведений, содержащихся в Едином государственном реестре недвижимости, документы о зонах санитарной охраны водозаборного участка ООО СБ «МОРЕ СПОРТА», расположенного в восточной части д. Большой Суходол Городецкого муниципального округа Нижегородской области.

4. Контроль за исполнением настоящего приказа возложить на первого заместителя министра О.Е.Белянину.

Министр



Д.Б.Егоров

ПРИЛОЖЕНИЕ

к приказу министерства экологии
и природных ресурсов
Нижегородской области
от 22.12.2022 № 319-763/22П/од

Границы зон санитарной охраны водозаборного участка ООО СБ «МОРЕ СПОРТА», расположенного в восточной части д. Большой Суходол Городецкого муниципального округа Нижегородской области

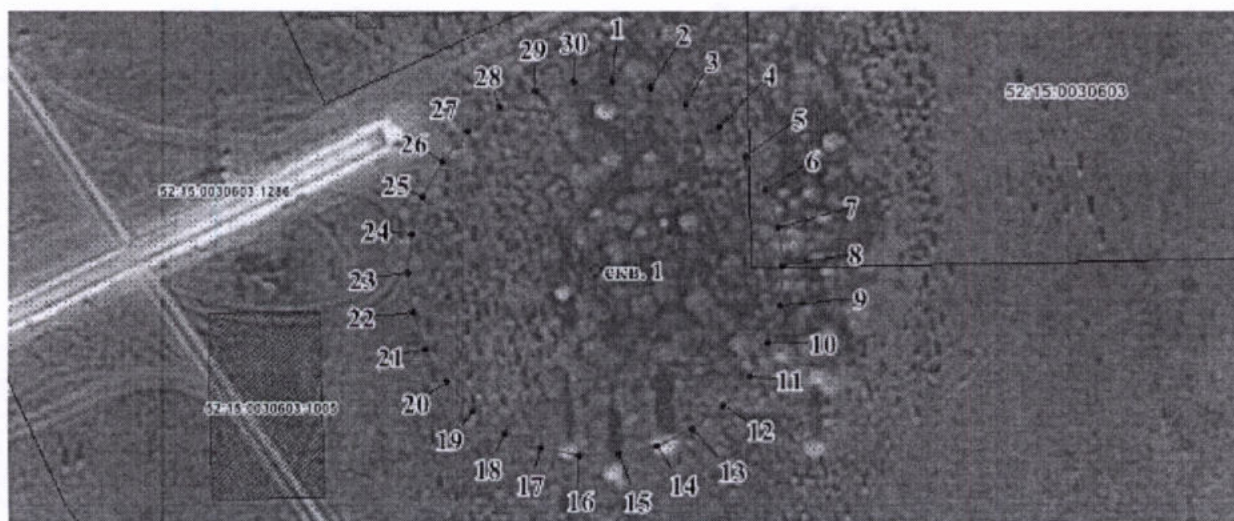
Зоны санитарной охраны (далее - ЗСО) организуются для водозаборного участка, который состоит из скважины № 1, расположенной в восточной части д. Большой Суходол Городецкого муниципального округа Нижегородской области, на территории спортивной базы ООО СБ «МОРЕ СПОРТА». Предельно допустимое водопотребление из скважины составляет 50,0 м³/сут.

ЗСО организуются в составе трех поясов: первый пояс (строгoго режима) включает территорию расположения скважины, второй и третий пояса (пояса ограничений) включают территории, предназначенные для предупреждения микробного и химического загрязнения воды в водоносном пласте.

Границы второго и третьего поясов ЗСО принимаются в соответствии с гидродинамическими расчетами и пунктом 2.2.2 СанПиН 2.1.4.1110-02.

Подземные воды отнесены к защищенным от поверхностного загрязнения.

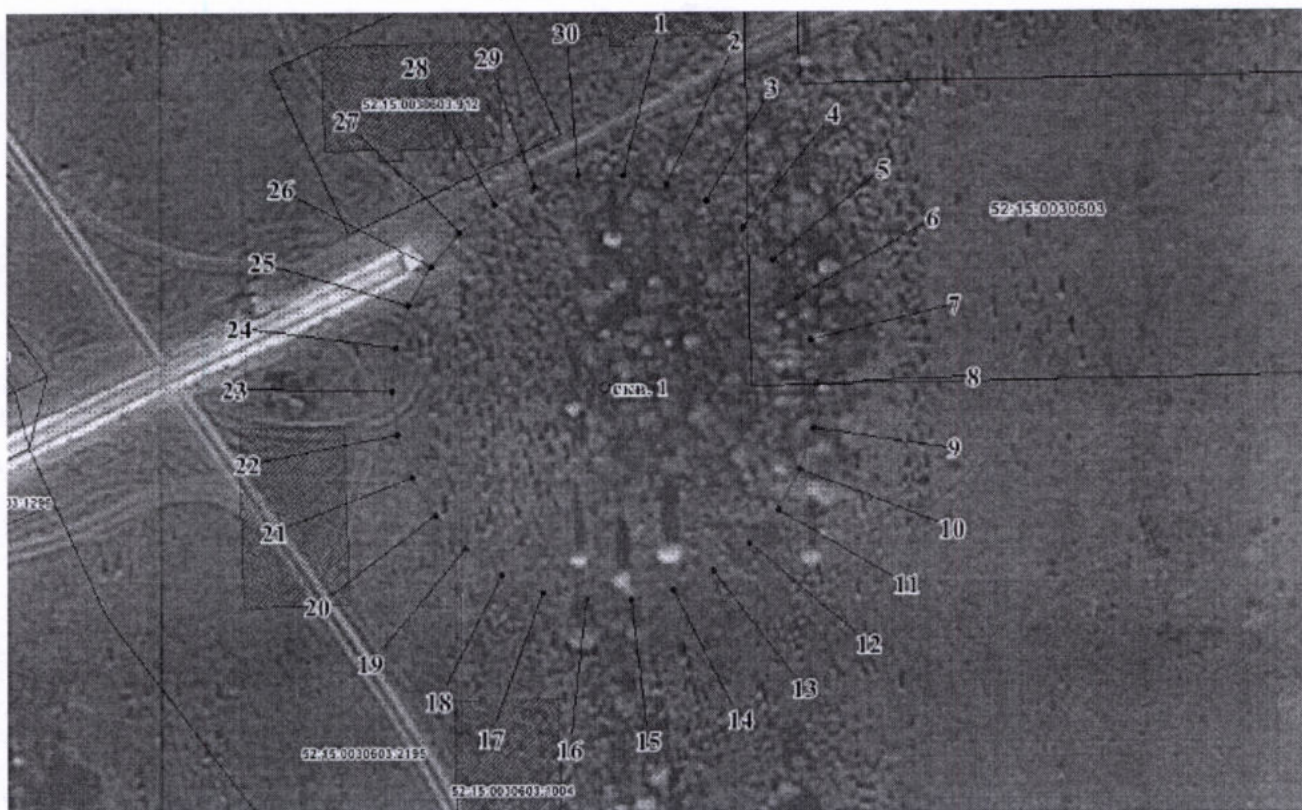
1. Граница первого пояса ЗСО скважины № 1 устанавливается на расстоянии 30,0 м от оси скважины по всем направлениям.



Координаты характерных точек границы первого пояса ЗСО
скважины № 1

| Обозначение характерных точек границ | Координаты (система координат ГСК-52) | |
|--|--|------------|
| | Х | У |
| 1 | 2 | 3 |
| 1 | 584537.18 | 2176907.12 |
| 2 | 584535.87 | 2176913.25 |
| 3 | 584533.32 | 2176918.99 |
| 4 | 584529.63 | 2176924.05 |
| 5 | 584524.98 | 2176928.26 |
| 6 | 584519.54 | 2176931.38 |
| 7 | 584513.58 | 2176933.32 |
| 8 | 584507.34 | 2176933.97 |
| 9 | 584501.10 | 2176933.32 |
| 10 | 584495.14 | 2176931.38 |
| 11 | 584489.71 | 2176928.26 |
| 12 | 584485.04 | 2176924.05 |
| 13 | 584481.35 | 2176918.99 |
| 14 | 584478.81 | 2176913.25 |
| 15 | 584477.50 | 2176907.12 |
| 16 | 584477.50 | 2176900.85 |
| 17 | 584478.81 | 2176894.72 |
| 18 | 584481.35 | 2176888.98 |
| 19 | 584485.04 | 2176883.92 |
| 20 | 584489.71 | 2176879.71 |
| 21 | 584495.14 | 2176876.57 |
| 22 | 584501.10 | 2176874.64 |
| 23 | 584507.34 | 2176873.98 |
| 24 | 584513.58 | 2176874.64 |
| 25 | 584519.54 | 2176876.57 |
| 26 | 584524.98 | 2176879.71 |
| 27 | 584529.63 | 2176883.92 |
| 28 | 584533.32 | 2176888.98 |
| 29 | 584535.87 | 2176894.72 |
| 30 | 584537.18 | 2176900.85 |
| 1 | 584537.18 | 2176907.12 |

2. Граница второго пояса ЗСО скважины № 1 устанавливается на расстоянии 36,0 м от оси скважины по всем направлениям.



Координаты характерных точек границы второго пояса ЗСО скважины № 1

| Обозначение характерных точек границ | Координаты (система координат ГСК-52) | |
|--|--|------------|
| | X | Y |
| 1 | 2 | 3 |
| 1 | 584543.15 | 2176907.75 |
| 2 | 584541.58 | 2176915.12 |
| 3 | 584538.52 | 2176921.99 |
| 4 | 584534.09 | 2176928.07 |
| 5 | 584528.50 | 2176933.10 |
| 6 | 584521.98 | 2176936.88 |
| 7 | 584514.84 | 2176939.20 |
| 8 | 584507.34 | 2176939.99 |
| 9 | 584499.85 | 2176939.20 |
| 10 | 584492.70 | 2176936.88 |
| 11 | 584486.18 | 2176933.10 |
| 12 | 584480.60 | 2176928.07 |
| 13 | 584476.17 | 2176921.99 |
| 14 | 584473.11 | 2176915.12 |
| 15 | 584471.54 | 2176907.75 |
| 16 | 584471.54 | 2176900.22 |
| 17 | 584473.11 | 2176892.86 |
| 18 | 584476.17 | 2176885.98 |
| 19 | 584480.60 | 2176879.90 |
| 20 | 584486.18 | 2176874.87 |
| 21 | 584492.70 | 2176871.09 |
| 22 | 584499.85 | 2176868.77 |
| 23 | 584507.34 | 2176867.99 |

| Обозначение характерных точек границ | Координаты (система координат ГСК-52) | |
|--|--|------------|
| | X | Y |
| 1 | 2 | 3 |
| 24 | 584514.84 | 2176868.77 |
| 25 | 584521.98 | 2176871.09 |
| 26 | 584528.50 | 2176874.87 |
| 27 | 584534.09 | 2176879.90 |
| 28 | 584538.52 | 2176885.98 |
| 29 | 584541.58 | 2176892.86 |
| 30 | 584543.15 | 2176900.22 |
| 1 | 584543.15 | 2176907.75 |

3. Граница третьего пояса ЗСО скважины № 1 устанавливается на расстоянии 243,0 м от оси скважины по всем направлениям.



Координаты характерных точек границы третьего пояса ЗСО скважины № 1

| Обозначение характерных точек границ | Координаты (система координат ГСК-52) | |
|--|--|------------|
| | X | Y |
| 1 | 2 | 3 |
| 1 | 584749.01 | 2176929.38 |
| 2 | 584738.45 | 2176979.07 |
| 3 | 584717.79 | 2177025.48 |
| 4 | 584687.92 | 2177066.59 |
| 5 | 584650.18 | 2177100.58 |

| Обозначение характерных точек границ | Координаты (система координат ГСК-52) | |
|--|--|------------|
| | Х | У |
| 1 | 2 | 3 |
| 6 | 584606.18 | 2177125.98 |
| 7 | 584557.87 | 2177141.67 |
| 8 | 584507.34 | 2177146.99 |
| 9 | 584456.83 | 2177141.67 |
| 10 | 584408.51 | 2177125.98 |
| 11 | 584364.51 | 2177100.58 |
| 12 | 584326.76 | 2177066.59 |
| 13 | 584296.90 | 2177025.48 |
| 14 | 584276.24 | 2176979.07 |
| 15 | 584265.68 | 2176929.38 |
| 16 | 584265.68 | 2176878.59 |
| 17 | 584276.24 | 2176828.90 |
| 18 | 584296.90 | 2176782.48 |
| 19 | 584326.76 | 2176741.39 |
| 20 | 584364.51 | 2176707.40 |
| 21 | 584408.51 | 2176681.99 |
| 22 | 584456.83 | 2176666.30 |
| 23 | 584507.34 | 2176660.99 |
| 24 | 584557.87 | 2176666.30 |
| 25 | 584606.18 | 2176681.99 |
| 26 | 584650.18 | 2176707.40 |
| 27 | 584687.92 | 2176741.39 |
| 28 | 584717.79 | 2176782.48 |
| 29 | 584738.45 | 2176828.90 |
| 30 | 584749.01 | 2176878.59 |
| 1 | 584749.01 | 2176929.38 |