



**Министерство
экологии и природных ресурсов
Нижегородской области**

Включен в Реестр
нормативных актов органов
исполнительной власти
Нижегородской области

30 МАР 2023

№ в реестре

22746-319-319-62/2317/ef

П Р И К А З

20.03.2023

319-62/23П/од

№ _____

г. Нижний Новгород

**Об установлении
зон санитарной охраны
водозаборного участка МП «Радуга»,
расположенного в с. Малый Макателем,
с. Успенское, с. Лапша
г.о.г. Первомайск Нижегородской области**

В соответствии с Федеральным законом от 30 марта 1999 г. № 52-ФЗ «О санитарно-эпидемиологическом благополучии населения», руководствуясь положениями статьи 106 Земельного кодекса Российской Федерации, Положением о министерстве экологии и природных ресурсов Нижегородской области, утвержденным постановлением Правительства Нижегородской области от 31 декабря 2010 г. № 965, на основании санитарно - эпидемиологического заключения Управления Роспотребнадзора по Нижегородской области от 17.02.2023 г. № 52.НЦ.04.000.Т.000199.02.23 о соответствии проекта зон санитарной охраны водозаборного участка МП «Радуга», расположенного в Нижегородской области, г.о.г. Первомайск, с. Малый Макателем, с. Успенское, с. Лапша государственным санитарно-эпидемиологическим правилам и нормативам

п р и к а з ы в а ю:

1. Установить границы зон санитарной охраны водозаборного участка МП «Радуга», расположенного в с. Малый Макателем, с. Успенское, с. Лапша г.о.г. Первомайск Нижегородской области, согласно приложению к настоящему приказу.

2. Ограничения использования водных объектов и земельных участков в границах зон санитарной охраны водозаборного участка МП «Радуга», расположенного в с. Малый Макателем, с. Успенское, с. Лапша г.о.г. Первомайск Нижегородской области, установлены частью 1 статьи 43 и пунктом 1 части 3 статьи 44 Водного кодекса Российской Федерации, подпунктом 14 пункта 5 статьи 27 Земельного кодекса Российской Федерации.

Мероприятия и режим хозяйственного использования территории в границах зон санитарной охраны водозаборного участка МП «Радуга», расположенного в с. Малый Макателем, с. Успенское, с. Лапша г.о.г. Первомайск Нижегородской области, определены пунктом 3.2 СанПиН

2.1.4.1110-02 «Зоны санитарной охраны источников водоснабжения и водопроводов питьевого назначения».

3. Во исполнение Федерального закона от 13 июля 2015 г. № 218-ФЗ «О государственной регистрации недвижимости» представить в федеральный орган исполнительной власти, уполномоченный Правительством Российской Федерации на осуществление государственного кадастрового учета, государственной регистрации прав, ведение Единого государственного реестра недвижимости и предоставление сведений, содержащихся в Едином государственном реестре недвижимости, документы о зонах санитарной охраны водозаборного участка МП «Радуга», расположенного в с. Малый Макателем, с. Успенское, с. Лапша г.о.г. Первомайск Нижегородской области.

4. Контроль за исполнением настоящего приказа возлагаю на первого заместителя министра О.Е.Белянину.

Министр



Д.Б.Егоров

ПРИЛОЖЕНИЕ

к приказу министерства экологии
и природных ресурсов
Нижегородской области
от 20.03.2023 № 319-62/23П/од

**Границы зон санитарной охраны водозаборного участка МП «Радуга»,
расположенного в с. Малый Макателем, с. Успенское, с. Лапша
г.о.г. Первомайск Нижегородской области**

Зоны санитарной охраны (далее - ЗСО) организуются для трех водозаборных скважин хозяйственно-питьевого назначения в г.о.г. Первомайск Нижегородской области:

- скважина № 22 в с. Малый Макателем;
- скважина № 23 в с. Успенское;
- скважина № 24 в с. Лапша.

Водопотребление из скважин составляет: 35,0 куб.м в сутки (для скважины № 22); 60,0 куб.м в сутки (для скважины № 23); 4,0 куб.м в сутки (для скважины № 24).

ЗСО организуются в составе трех поясов: первый пояс (строгого режима) включает территории расположения скважин, второй и третий пояса (пояса ограничений) включают территории, предназначенные для предупреждения микробного и химического загрязнения воды в водоносном пласте. Подземные воды отнесены к защищенным от поверхностного загрязнения.

**Границы ЗСО водозаборной скважины № 22 в с. Малый Макателем
Границы первого пояса**

С учетом гидрологического обоснования и санитарно - эпидемиологического заключения Управления Роспотребнадзора по Нижегородской области от 17.02.2023 г. № 52.НЦ.04.000.Т.000199.02.23 нормативный размер границ первого пояса 30,0 метров для скважины № 22 сокращен:

- до 27,0 метров в северном направлении;
- до 25,0 метров в северо-восточном направлении;
- до 23,0 метров в восточном направлении;
- до 13,0 метров в юго-восточном направлении;
- до 13,0 метров в южном направлении;
- до 25,0 метров в западном направлении;
- до 18,0 метров в северо-западном направлении.

Скважина расположена в центре многоугольника.



Координаты характерных точек границ первого пояса ЗСО
водозаборной скважины № 22

Обозначение характерных точек границ	Координаты, (м) в системе координат ГСК 52		Обозначение характерных точек границ	Координаты, (м) в системе координат ГСК 52	
	х	у		х	у
1	393827.39	2196758.09	7	393810.04	2196767.21
2	393863.25	2196792.13	8	393813.09	2196764.30
3	393861.86	2196797.90	9	393816.22	2196762.06
4	393860.24	2196802.47	10	393820.39	2196759.92
5	393834.82	2196813.75	11	393824.84	2196758.44
6	393827.39	2196811.22	1	393827.39	2196758.09

Границы второго пояса

Размеры границ второго пояса ЗСО для скважины № 22 определены в результате гидродинамических расчетов. Границы второго пояса принимаются равными 61,0 метру, в плане представляют собой окружность, где скважина расположена в центре.



Координаты характерных точек границ второго пояса ЗСО
водозаборной скважины № 22

Обозначение характерных точек границ	Координаты, (м) в системе координат ГСК 52		Обозначение характерных точек границ	Координаты, (м) в системе координат ГСК 52	
	х	у		х	у
1	393836.40	2196849.68	24	393823.66	2196728.42
2	393844.83	2196848.49	25	393815.33	2196730.19
3	393853.01	2196846.15	26	393807.33	2196733.10
4	393860.78	2196842.68	27	393799.82	2196737.09
5	393868.00	2196838.17	28	393792.93	2196742.10
6	393874.52	2196832.70	29	393786.81	2196748.01
7	393880.21	2196826.38	30	393781.57	2196754.71
8	393884.97	2196819.32	31	393777.32	2196762.08
9	393888.70	2196811.67	32	393774.13	2196769.97
10	393891.33	2196803.58	33	393772.07	2196778.23
11	393892.81	2196795.20	34	393771.18	2196786.70
12	393893.11	2196786.70	35	393771.48	2196795.20
13	393892.22	2196778.23	36	393772.96	2196803.58
14	393890.16	2196769.97	37	393775.59	2196811.67
15	393886.97	2196762.08	38	393779.32	2196819.32
16	393882.72	2196754.71	39	393784.08	2196826.38
17	393877.48	2196748.01	40	393789.77	2196832.70
18	393871.35	2196742.10	41	393796.29	2196838.17
19	393864.47	2196737.09	42	393803.51	2196842.68
20	393856.96	2196733.10	43	393811.28	2196846.15
21	393848.96	2196730.19	44	393819.46	2196848.49
22	393840.63	2196728.42	45	393827.89	2196849.68
23	393832.14	2196727.82	1	393836.40	2196849.68

Границы третьего пояса

Размер третьего пояса ЗСО для скважины № 22 определен в результате гидродинамических расчетов. Границы третьего пояса представляют собой окружность, радиус которой составляет 412,0 метров, скважина расположена в центре окружности.

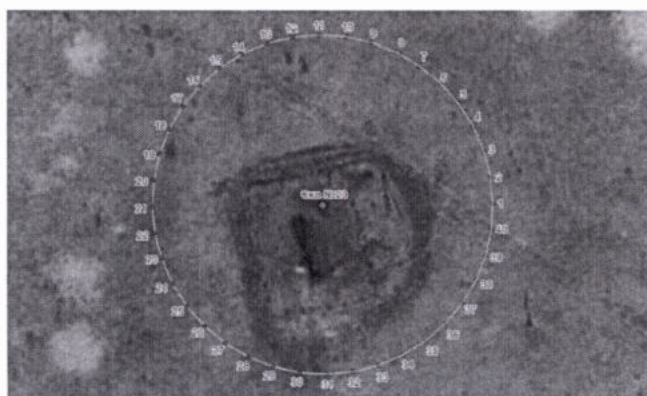


Координаты характерных точек границ третьего пояса ЗСО водозаборной скважины № 22

Обозначение характерных точек границ	Координаты, (м) в системе координат ГСК 52		Обозначение характерных точек границ	Координаты, (м) в системе координат ГСК 52	
	х	у		х	у
1	393855.67	2197200.15	29	393785.18	2196379.51
2	393902.40	2197194.79	30	393738.83	2196387.53
3	393948.22	2197184.14	31	393693.69	2196400.78
4	393992.52	2197168.33	32	393650.36	2196419.10
5	394034.74	2197147.57	33	393609.40	2196442.23
6	394074.31	2197122.14	34	393571.34	2196469.88
7	394110.73	2197092.36	35	393536.69	2196501.69
8	394143.51	2197058.63	36	393505.88	2196537.24
9	394172.24	2197021.37	37	393479.33	2196576.07
10	394196.53	2196981.09	38	393457.38	2196617.67
11	394216.07	2196938.30	39	393440.31	2196661.51
12	394230.61	2196893.56	40	393428.35	2196707.00
13	394239.95	2196847.46	41	393421.66	2196753.57
14	394243.98	2196800.59	42	393420.31	2196800.59
15	394242.63	2196753.57	43	393424.34	2196847.46
16	394235.94	2196707.00	44	393433.68	2196893.56
17	394223.98	2196661.51	45	393448.22	2196938.30
18	394206.91	2196617.67	46	393467.76	2196981.09
19	394184.96	2196576.07	47	393492.05	2197021.37
20	394158.41	2196537.24	48	393520.78	2197058.63
21	394127.60	2196501.69	49	393553.56	2197092.36
22	394092.95	2196469.88	50	393589.98	2197122.14
23	394054.89	2196442.23	51	393629.55	2197147.57
24	394013.93	2196419.10	52	393671.77	2197168.33
25	393970.60	2196400.78	53	393716.07	2197184.14
26	393925.46	2196387.53	54	393761.89	2197194.79
27	393879.11	2196379.51	55	393808.62	2197200.15
28	393832.14	2196376.82	1	393855.67	2197200.15

**Границы ЗСО водозаборной скважины № 23 в с. Успенское
Границы первого пояса**

Размер первого пояса ЗСО скважины № 23 принимается равным нормативному размеру 30,0 метров. Первый пояс имеет форму окружности. Скважина расположена в центре.

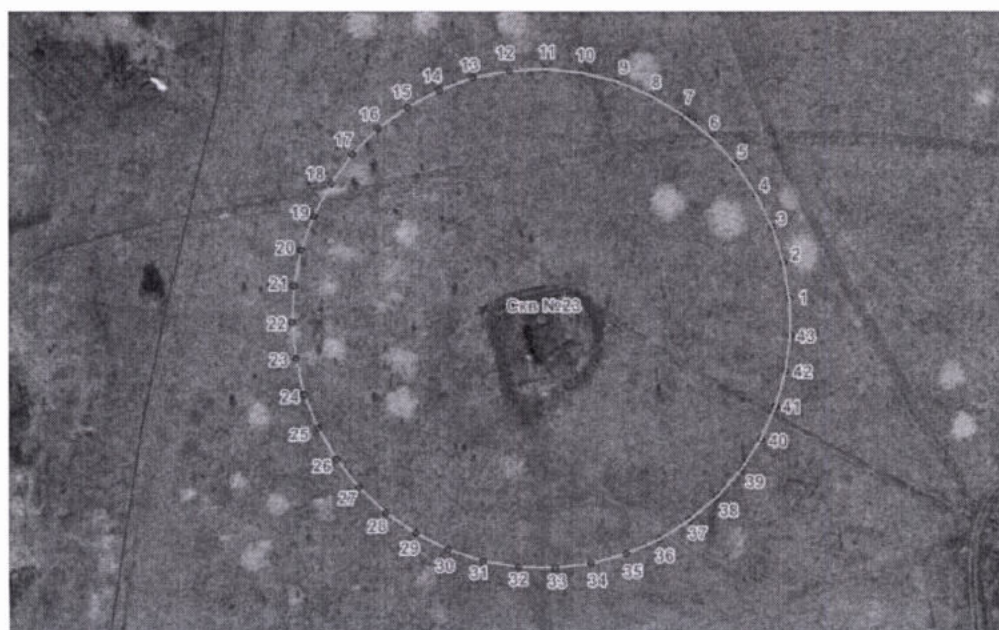


**Координаты характерных точек границ первого пояса ЗСО
водозаборной скважины № 23**

Обозначение характерных точек границ	Координаты, (м) в системе координат ГСК 52		Обозначение характерных точек границ	Координаты, (м) в системе координат ГСК 52	
	х	у		х	у
1	398570.87	2199864.61	22	398566.18	2199804.98
2	398575.56	2199864.24	23	398561.60	2199806.08
3	398580.14	2199863.14	24	398557.25	2199807.88
4	398584.49	2199861.34	25	398553.24	2199810.34
5	398588.51	2199858.88	26	398549.66	2199813.40
6	398592.09	2199855.83	27	398546.60	2199816.98
7	398595.14	2199852.25	28	398544.14	2199820.99
8	398597.60	2199848.23	29	398542.34	2199825.34
9	398599.40	2199843.88	30	398541.24	2199829.92
10	398600.50	2199839.31	31	398540.87	2199834.61
11	398600.87	2199834.61	32	398541.24	2199839.31
12	398600.50	2199829.92	33	398542.34	2199843.88
13	398599.40	2199825.34	34	398544.14	2199848.23
14	398597.60	2199820.99	35	398546.60	2199852.25
15	398595.14	2199816.98	36	398549.66	2199855.83
16	398592.09	2199813.40	37	398553.24	2199858.88
17	398588.51	2199810.34	38	398557.25	2199861.34
18	398584.49	2199807.88	39	398561.60	2199863.14
19	398580.14	2199806.08	40	398566.18	2199864.24
20	398575.56	2199804.98	1	398570.87	2199864.61
21	398570.87	2199804.61			

Границы второго пояса

Размер второго пояса ЗСО скважины № 23 определен в результате гидродинамических расчетов. Границы второго пояса принимаются размером 77,0 метров. Второй пояс имеет форму окружности, где скважина расположена в центре.

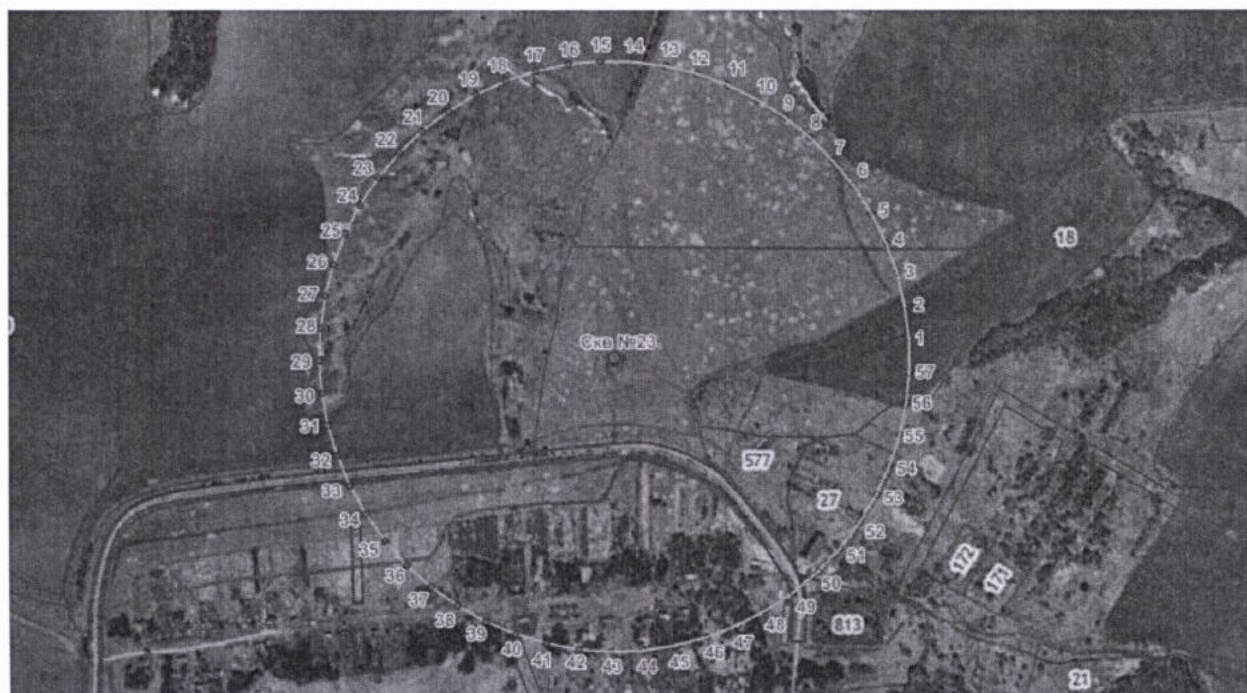


Координаты характерных точек границ второго пояса ЗСО водозаборной скважины № 23

Обозначение характерных точек границ	Координаты, (м) в системе координат ГСК 52		Обозначение характерных точек границ	Координаты, (м) в системе координат ГСК 52	
	х	у		х	у
1	398576.49	2199911.41	23	398559.66	2199758.43
2	398587.61	2199909.77	24	398548.69	2199760.88
3	398598.38	2199906.53	25	398538.19	2199764.89
4	398608.56	2199901.76	26	398528.39	2199770.39
5	398617.93	2199895.56	27	398519.49	2199777.26
6	398626.30	2199888.06	28	398511.69	2199785.36
7	398633.50	2199879.42	29	398505.15	2199794.50
8	398639.35	2199869.82	30	398500.01	2199804.50
9	398643.75	2199859.47	31	398496.38	2199815.14
10	398646.59	2199848.60	32	398494.33	2199826.19
11	398647.82	2199837.42	33	398493.92	2199837.42
12	398647.41	2199826.19	34	398495.15	2199848.60
13	398645.37	2199815.14	35	398498.00	2199859.47
14	398641.74	2199804.50	36	398502.39	2199869.82
15	398636.60	2199794.50	37	398508.25	2199879.42
16	398630.06	2199785.36	38	398515.44	2199888.06
17	398622.26	2199777.26	39	398523.81	2199895.56
18	398613.36	2199770.39	40	398533.19	2199901.76
19	398603.56	2199764.89	41	398543.37	2199906.53
20	398593.06	2199760.88	42	398554.13	2199909.77
21	398582.08	2199758.43	43	398565.25	2199911.41
22	398570.87	2199757.61	1	398576.49	2199911.41

Границы третьего пояса

Размер третьего пояса ЗСО скважины № 23 определен в результате гидродинамических расчетов. Границы третьего пояса принимаются размером 518,0 метров, в плане представляют собой окружность, где скважина расположена в центре.



**Координаты характерных точек границ третьего пояса ЗСО
водозаборной скважины № 23**

Обозначение характерных точек границ	Координаты, (м) в системе координат ГСК 52		Обозначение характерных точек границ	Координаты, (м) в системе координат ГСК 52	
	х	у		х	у
1	398599.41	2200351.83	30	398513.89	2199319.76
2	398656.13	2200345.55	31	398457.60	2199329.15
3	398711.82	2200333.07	32	398402.68	2199344.68
4	398765.80	2200314.54	33	398349.80	2199366.16
5	398817.41	2200290.18	34	398299.61	2199393.32
6	398866.03	2200260.29	35	398252.71	2199425.84
7	398911.07	2200225.24	36	398209.67	2199463.32
8	398951.98	2200185.44	37	398171.02	2199505.31
9	398988.26	2200141.39	38	398137.22	2199551.29
10	399019.47	2200093.61	39	398108.68	2199600.72
11	399045.24	2200042.69	40	398085.76	2199652.98
12	399065.25	2199989.24	41	398068.72	2199707.45
13	399079.26	2199933.92	42	398057.78	2199763.46
14	399087.10	2199877.39	43	398053.07	2199820.34
15	399088.68	2199820.34	44	398054.64	2199877.39
16	399083.96	2199763.46	45	398062.48	2199933.92
17	399073.02	2199707.45	46	398076.49	2199989.24
18	399055.98	2199652.98	47	398096.50	2200042.69
19	399033.06	2199600.72	48	398122.27	2200093.61
20	399004.52	2199551.29	49	398153.49	2200141.39
21	398970.72	2199505.31	50	398189.77	2200185.44
22	398932.07	2199463.32	51	398230.67	2200225.24
23	398889.03	2199425.84	52	398275.71	2200260.29
24	398842.13	2199393.32	53	398324.33	2200290.18
25	398791.94	2199366.16	54	398375.94	2200314.54
26	398739.07	2199344.68	55	398429.92	2200333.07
27	398684.15	2199329.15	56	398485.61	2200345.55
28	398627.86	2199319.76	57	398542.34	2200351.83
29	398570.87	2199316.61	1	398599.41	2200351.83

**Границы ЗСО водозаборной скважины № 24 в с. Лапша
Границы первого пояса**

Нормативный размер границ первого пояса 30,0 метров для скважины № 24 с учетом гидрологического обоснования и санитарно - эпидемиологического заключения Управления Роспотребнадзора по Нижегородской области от 17.02.2023 г. № 52.НЦ.04.000.Т.000199.02.23 сокращен:

- до 11,0 метров в юго-западном направлении;
- до 16,0 метров в западном направлении.

Границы первого пояса имеют форму усеченной окружности, где скважина расположена в центре.



Координаты характерных точек границ первого пояса ЗСО
водозаборной скважины № 24

Обозначение характерных точек границ	Координаты, (м) в системе координат ГСК 52		Обозначение характерных точек границ	Координаты, (м) в системе координат ГСК 52	
	х	у		х	у
1	392486.08	2199190.75	18	392499.70	2199134.02
2	392490.78	2199190.38	19	392495.35	2199132.22
3	392495.35	2199189.28	20	392490.78	2199131.12
4	392499.70	2199187.48	21	392487.72	2199130.82
5	392503.72	2199185.02	22	392487.94	2199142.81
6	392507.30	2199181.97	23	392472.56	2199159.69
7	392510.35	2199178.39	24	392456.03	2199159.34
8	392512.81	2199174.37	25	392456.45	2199165.45
9	392514.62	2199170.02	26	392457.55	2199170.02
10	392515.71	2199165.45	27	392459.35	2199174.37
11	392516.08	2199160.75	28	392461.81	2199178.39
12	392515.71	2199156.06	29	392464.87	2199181.97
13	392514.62	2199151.48	30	392468.45	2199185.02
14	392512.81	2199147.13	31	392472.46	2199187.48
15	392510.35	2199143.12	32	392476.81	2199189.28
16	392507.30	2199139.54	33	392481.39	2199190.38
17	392503.72	2199136.48	1	392486.08	2199190.75

Границы второго пояса

Размер второго пояса ЗСО скважины № 24 определен в результате гидродинамических расчетов. Границы второго пояса принимаются размером 30,0 метров. Второй пояс имеет форму окружности, где скважина расположена в центре.



**Координаты характерных точек границ второго пояса ЗСО
водозаборной скважины № 24**

Обозначение характерных точек границ	Координаты, (м) в системе координат ГСК 52		Обозначение характерных точек границ	Координаты, (м) в системе координат ГСК 52	
	х	у		х	у
1	392488.94	2199190.62	18	392480.41	2199131.29
2	392494.54	2199189.54	19	392474.93	2199132.90
3	392499.83	2199187.42	20	392469.86	2199135.51
4	392504.63	2199184.33	21	392465.38	2199139.04
5	392508.76	2199180.40	22	392461.65	2199143.35
6	392512.06	2199175.75	23	392458.79	2199148.29
7	392514.43	2199170.56	24	392456.93	2199153.68
8	392515.78	2199165.02	25	392456.12	2199159.33
9	392516.05	2199159.33	26	392456.39	2199165.02
10	392515.24	2199153.68	27	392457.73	2199170.56
11	392513.37	2199148.29	28	392460.10	2199175.75
12	392510.52	2199143.35	29	392463.41	2199180.40
13	392506.79	2199139.04	30	392467.54	2199184.33
14	392502.30	2199135.51	31	392472.34	2199187.42
15	392497.23	2199132.90	32	392477.63	2199189.54
16	392491.76	2199131.29	33	392483.23	2199190.62
17	392486.08	2199130.75	1	392488.94	2199190.62

Границы третьего пояса

Размер третьего пояса ЗСО скважины № 24 определен в результате гидродинамических расчетов. Границы третьего пояса принимаются размером 83,0 метра, в плане представляют собой окружность, где скважина расположена в центре.



**Координаты характерных точек границ третьего пояса ЗСО
водозаборной скважины № 24**

Обозначение характерных точек границ	Координаты, (м) в системе координат ГСК 52		Обозначение характерных точек границ	Координаты, (м) в системе координат ГСК 52	
	х	у		х	у
1	392486.08	2199243.75	21	392472.42	2199078.88
2	392499.74	2199242.62	22	392459.13	2199082.25
3	392513.03	2199239.26	23	392446.58	2199087.76
4	392525.59	2199233.75	24	392435.10	2199095.25
5	392537.06	2199226.25	25	392425.02	2199104.54
6	392547.15	2199216.97	26	392416.60	2199115.36
7	392555.57	2199206.15	27	392410.07	2199127.41
8	392562.09	2199194.09	28	392405.62	2199140.38
9	392566.54	2199181.13	29	392403.37	2199153.90
10	392568.80	2199167.61	30	392403.37	2199167.61
11	392568.80	2199153.90	31	392405.62	2199181.13
12	392566.54	2199140.38	32	392410.07	2199194.09
13	392562.09	2199127.41	33	392416.60	2199206.15
14	392555.57	2199115.36	34	392425.02	2199216.97
15	392547.15	2199104.54	35	392435.10	2199226.25
16	392537.06	2199095.25	36	392446.58	2199233.75
17	392525.59	2199087.76	37	392459.13	2199239.26
18	392513.03	2199082.25	38	392472.42	2199242.62
19	392499.74	2199078.88	1	392486.08	2199243.75
20	392486.08	2199077.75			