



**Управление
государственной охраны объектов культурного наследия
Нижегородской области**

Включен в Реестр
нормативных актов органов
исполнительной власти
Нижегородской области

22 МАЙ 2023

23040-518-134

П Р И К А З

11.05.2023

№ 137

г. Нижний Новгород

**О внесении изменений в приказ управления
государственной охраны объектов
культурного наследия Нижегородской
области от 27.09.2019 № 281**

В целях приведения в соответствие с действующим законодательством
п р и к а з ы в а ю:

1. Внести в приказ управления государственной охраны объектов культурного наследия Нижегородской области от 27.09.2019 № 281 "Об утверждении описания местоположения границ защитных зон объектов культурного наследия, расположенных в Кстовском районе Нижегородской области, режима использования земель в границах защитных зон объектов культурного наследия" изменения согласно приложению к настоящему приказу.

2. Контроль за исполнением настоящего приказа оставляю за собой.

И.о. руководителя

И.В.Петров

ПРИЛОЖЕНИЕ
к приказу управления государственной
охраны объектов культурного наследия
Нижегородской области
от 11.05.23 № 137

О внесении изменений в приказ управления государственной охраны объектов культурного наследия Нижегородской области от 27.09.2019 № 281 "Об утверждении описания местоположения границ защитных зон объектов культурного наследия, расположенных в Кстовском районе Нижегородской области, режима использования земель в границах защитных зон объектов культурного наследия" (далее-приказ)

Пункты 17-20 приложения 1 к приказу изложить в следующей редакции:

" 17. Текстовое описание местоположения границ защитной зоны
объекта культурного наследия регионального значения
"Спасская церковь"

(Кстовский муниципальный округ, с. Работки, ул. Ленина, 19;
адрес в едином государственном реестре объектов культурного наследия (памятников истории и культуры) народов Российской Федерации: Кстовский район, с. Работки, ул. Ленина, 19)


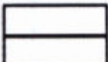
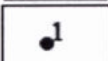
Граница защитной зоны установлена на расстоянии 100 метров от границы территории памятника, утвержденной приказом управления государственной охраны объектов культурного наследия Нижегородской области от 02.12.2022 № 490 «Об утверждении границ и режима использования территорий объектов культурного наследия регионального значения, расположенных в с.Работки Кстовского муниципального округа Нижегородской области».

Графическое описание местоположения границ защитной зоны
объекта культурного наследия регионального значения
"Спасская церковь"

(Кстовский муниципальный округ, с. Работки, ул. Ленина, 19;
адрес в едином государственном реестре объектов культурного наследия (памятников истории и культуры) народов Российской Федерации: Кстовский район, с. Работки, ул. Ленина, 19)



УСЛОВНЫЕ ОБОЗНАЧЕНИЯ:

- | | |
|---|---|
|  | - объект культурного наследия регионального значения "Спасская церковь" |
|  | - граница защитной зоны |
|  | - характерная точка границы защитной зоны |

Перечень координат характерных точек границы защитной зоны
объекта культурного наследия регионального значения
"Спасская церковь"

(Кстовский муниципальный округ, с. Работки, ул. Ленина, 19;
адрес в едином государственном реестре объектов культурного наследия (памятников
истории и культуры) народов Российской Федерации: Кстовский район, с. Работки, ул.
Ленина, 19)

| Обозначение характерной (поворотной) точки | Координаты характерных точек в МСК-52 | |
|--|---------------------------------------|------------|
| | X | Y |
| 1 | 498764,68 | 2254528,11 |
| 2 | 498773,47 | 2254544,57 |
| 3 | 498780,33 | 2254561,93 |
| 4 | 498783,89 | 2254580,24 |
| 5 | 498785,65 | 2254598,84 |
| 6 | 498784,39 | 2254617,46 |
| 7 | 498779,70 | 2254635,51 |
| 8 | 498771,74 | 2254652,39 |
| 9 | 498762,22 | 2254668,47 |
| 10 | 498752,71 | 2254684,55 |
| 11 | 498742,38 | 2254700,10 |
| 12 | 498729,43 | 2254713,53 |

| | | |
|----|-----------|------------|
| 13 | 498714,20 | 2254724,31 |
| 14 | 498697,37 | 2254732,39 |
| 15 | 498679,99 | 2254739,22 |
| 16 | 498661,69 | 2254742,87 |
| 17 | 498643,04 | 2254743,07 |
| 18 | 498624,50 | 2254740,73 |
| 19 | 498606,26 | 2254736,81 |
| 20 | 498589,06 | 2254729,57 |
| 21 | 498573,51 | 2254719,26 |
| 22 | 498560,14 | 2254706,25 |
| 23 | 498549,38 | 2254691,00 |
| 24 | 498539,96 | 2254674,87 |
| 25 | 498533,25 | 2254657,46 |
| 26 | 498529,88 | 2254639,11 |
| 27 | 498528,56 | 2254620,47 |
| 28 | 498529,56 | 2254601,84 |
| 29 | 498534,01 | 2254583,72 |
| 30 | 498541,75 | 2254566,74 |
| 31 | 498551,29 | 2254550,68 |
| 32 | 498560,85 | 2254534,62 |
| 33 | 498570,96 | 2254518,92 |
| 34 | 498583,60 | 2254505,20 |
| 35 | 498598,58 | 2254494,07 |
| 36 | 498615,36 | 2254485,91 |
| 37 | 498633,09 | 2254480,03 |
| 38 | 498651,43 | 2254476,61 |
| 39 | 498670,10 | 2254475,80 |
| 40 | 498688,67 | 2254477,61 |
| 41 | 498706,58 | 2254482,83 |
| 42 | 498723,22 | 2254491,28 |
| 43 | 498739,03 | 2254501,22 |
| 44 | 498753,11 | 2254513,46 |
| 1 | 498764,68 | 2254528,11 |
| | | |
| 45 | 498685,68 | 2254601,46 |
| 46 | 498664,24 | 2254637,69 |
| 47 | 498651,33 | 2254643,41 |
| 48 | 498636,28 | 2254641,42 |
| 49 | 498629,50 | 2254630,35 |
| 50 | 498628,48 | 2254616,51 |
| 51 | 498650,50 | 2254579,53 |
| 52 | 498660,50 | 2254576,20 |
| 53 | 498669,74 | 2254575,80 |
| 54 | 498680,75 | 2254582,48 |
| 55 | 498684,35 | 2254590,01 |
| 45 | 498685,68 | 2254601,46 |

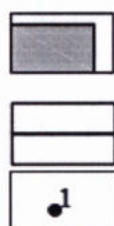
18. Текстовое описание местоположения границ защитной зоны
объекта культурного наследия регионального значения
"Дом П.Болтунова с торговым помещением"
(Кстовский муниципальный округ, с. Работки, ул. Ленина, 23;
адрес в едином государственном реестре объектов культурного наследия (памятников
истории и культуры) народов Российской Федерации: Кстовский район, с. Работки, ул.
Ленина, 23)

Граница защитной зоны установлена на расстоянии 100 метров от границы территории памятника, утвержденной приказом управления государственной охраны объектов культурного наследия Нижегородской области от 02.12.2022 № 490 «Об утверждении границ и режима использования территорий объектов культурного наследия регионального значения, расположенных в с.Работки Кстовского муниципального округа Нижегородской области».

Графическое описание местоположения границ защитной зоны
объекта культурного наследия регионального значения
"Дом П.Болтунова с торговым помещением"
(Кстовский муниципальный округ, с. Работки, ул. Ленина, 23;
адрес в едином государственном реестре объектов культурного наследия (памятников
истории и культуры) народов Российской Федерации: Кстовский район, с. Работки, ул.
Ленина, 23)



УСЛОВНЫЕ ОБОЗНАЧЕНИЯ:



- объект культурного наследия регионального значения "Дом П.Болтунова с торговым помещением"

- граница защитной зоны

- характерная точка границы защитной зоны

Перечень координат характерных точек границы защитной зоны объекта культурного наследия регионального значения "Дом П.Болтунова с торговым помещением"

(Кстовский муниципальный округ, с. Работки, ул. Ленина, 23; адрес в едином государственном реестре объектов культурного наследия (памятников истории и культуры) народов Российской Федерации: Кстовский район, с. Работки, ул. Ленина, 23)

| Обозначение характерной (поворотной) точки | Координаты характерных точек в МСК-52 | |
|--|---------------------------------------|------------|
| | X | Y |
| 1 | 498700,68 | 2254525,37 |
| 2 | 498708,05 | 2254540,96 |
| 3 | 498712,63 | 2254557,58 |
| 4 | 498714,29 | 2254574,74 |
| 5 | 498712,97 | 2254591,93 |
| 6 | 498708,73 | 2254608,64 |
| 7 | 498701,68 | 2254624,37 |
| 8 | 498693,28 | 2254639,45 |
| 9 | 498684,73 | 2254654,45 |
| 10 | 498674,25 | 2254668,13 |
| 11 | 498661,57 | 2254679,82 |

| | | |
|----|-----------|------------|
| 12 | 498647,08 | 2254689,15 |
| 13 | 498631,19 | 2254695,85 |
| 14 | 498614,39 | 2254699,73 |
| 15 | 498597,18 | 2254700,66 |
| 16 | 498580,06 | 2254698,62 |
| 17 | 498563,54 | 2254693,67 |
| 18 | 498548,07 | 2254686,05 |
| 19 | 498533,13 | 2254677,43 |
| 20 | 498518,69 | 2254667,96 |
| 21 | 498505,51 | 2254656,85 |
| 22 | 498494,43 | 2254643,64 |
| 23 | 498485,79 | 2254628,72 |
| 24 | 498479,84 | 2254612,55 |
| 25 | 498475,26 | 2254595,92 |
| 26 | 498472,15 | 2254578,97 |
| 27 | 498472,00 | 2254561,73 |
| 28 | 498474,82 | 2254544,72 |
| 29 | 498480,51 | 2254528,44 |
| 30 | 498488,91 | 2254513,39 |
| 31 | 498498,96 | 2254499,36 |
| 32 | 498509,69 | 2254485,85 |
| 33 | 498522,51 | 2254474,33 |
| 34 | 498537,12 | 2254465,17 |
| 35 | 498553,08 | 2254458,66 |
| 36 | 498569,93 | 2254454,99 |
| 37 | 498587,15 | 2254454,27 |
| 38 | 498604,25 | 2254456,51 |
| 39 | 498620,70 | 2254461,66 |
| 40 | 498636,03 | 2254469,56 |
| 41 | 498650,31 | 2254479,24 |
| 42 | 498664,57 | 2254488,98 |
| 43 | 498678,53 | 2254499,11 |
| 44 | 498690,74 | 2254511,28 |
| 1 | 498700,68 | 2254525,37 |
| | | |
| 45 | 498614,25 | 2254575,68 |
| 46 | 498606,41 | 2254589,77 |
| 47 | 498600,36 | 2254600,64 |
| 48 | 498595,78 | 2254598,12 |
| 49 | 498588,57 | 2254594,16 |
| 50 | 498576,27 | 2254586,16 |
| 51 | 498583,17 | 2254576,55 |
| 52 | 498579,35 | 2254574,18 |
| 53 | 498571,66 | 2254569,41 |
| 54 | 498582,68 | 2254554,10 |
| 45 | 498614,25 | 2254575,68 |

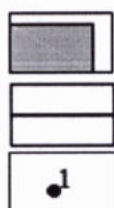
19. Текстовое описание местоположения границ защитной зоны
объекта культурного наследия регионального значения
"Дом Л.Ильичева с торговым помещением"
(Кстовский муниципальный округ, с. Работки, ул. Ленина, 38;
адрес в едином государственном реестре объектов культурного наследия (памятников
истории и культуры) народов Российской Федерации: Кстовский район, с. Работки, ул.
Ленина, 38)

Граница защитной зоны установлена на расстоянии 100 метров от границы территории памятника, утвержденной приказом управления государственной охраны объектов культурного наследия Нижегородской области от 02.12.2022 № 490 «Об утверждении границ и режима использования территорий объектов культурного наследия регионального значения, расположенных в с.Работки Кстовского муниципального округа Нижегородской области».

Графическое описание местоположения границ защитной зоны
объекта культурного наследия регионального значения
"Дом Л.Ильичева с торговым помещением"
(Кстовский муниципальный округ, с. Работки, ул. Ленина, 38;
адрес в едином государственном реестре объектов культурного наследия (памятников
истории и культуры) народов Российской Федерации: Кстовский район, с. Работки, ул.
Ленина, 38)



УСЛОВНЫЕ ОБОЗНАЧЕНИЯ:



- объект культурного наследия регионального значения "Дом Л.Ильичева с торговым помещением"
- граница защитной зоны
- характерная точка границы защитной зоны

Перечень координат характерных точек границы защитной зоны
объекта культурного наследия регионального значения
"Дом Л.Ильичева с торговым помещением"

(Кстовский муниципальный округ, с. Работки, ул. Ленина, 38;
адрес в едином государственном реестре объектов культурного наследия (памятников
истории и культуры) народов Российской Федерации: Кстовский район, с. Работки, ул.
Ленина, 38)

| Обозначение характерной (поворотной) точки | Координаты характерных точек в МСК-52 | |
|--|---------------------------------------|------------|
| | X | Y |
| 1 | 498740,72 | 2254463,30 |
| 2 | 498746,89 | 2254478,10 |
| 3 | 498750,62 | 2254493,71 |
| 4 | 498751,80 | 2254509,71 |
| 5 | 498750,41 | 2254525,69 |
| 6 | 498746,48 | 2254541,25 |
| 7 | 498740,11 | 2254555,97 |
| 8 | 498732,57 | 2254570,16 |
| 9 | 498724,79 | 2254584,20 |
| 10 | 498715,15 | 2254597,03 |
| 11 | 498703,59 | 2254608,15 |
| 12 | 498690,39 | 2254617,27 |

| | | |
|----|-----------|------------|
| 13 | 498675,91 | 2254624,17 |
| 14 | 498660,50 | 2254628,67 |
| 15 | 498644,58 | 2254630,64 |
| 16 | 498628,55 | 2254630,04 |
| 17 | 498612,82 | 2254626,88 |
| 18 | 498597,80 | 2254621,25 |
| 19 | 498583,49 | 2254613,96 |
| 20 | 498569,67 | 2254605,79 |
| 21 | 498557,33 | 2254595,54 |
| 22 | 498546,79 | 2254583,45 |
| 23 | 498538,31 | 2254569,83 |
| 24 | 498532,12 | 2254555,03 |
| 25 | 498528,38 | 2254539,42 |
| 26 | 498527,18 | 2254523,43 |
| 27 | 498528,56 | 2254507,44 |
| 28 | 498532,47 | 2254491,88 |
| 29 | 498538,82 | 2254477,15 |
| 30 | 498546,51 | 2254463,05 |
| 31 | 498554,37 | 2254449,05 |
| 32 | 498563,99 | 2254436,20 |
| 33 | 498575,54 | 2254425,06 |
| 34 | 498588,72 | 2254415,91 |
| 35 | 498603,19 | 2254408,99 |
| 36 | 498618,58 | 2254404,47 |
| 37 | 498634,50 | 2254402,47 |
| 38 | 498650,54 | 2254403,04 |
| 39 | 498666,27 | 2254406,17 |
| 40 | 498681,31 | 2254411,77 |
| 41 | 498695,59 | 2254419,11 |
| 42 | 498709,39 | 2254427,30 |
| 43 | 498721,72 | 2254437,56 |
| 44 | 498732,26 | 2254449,66 |
| 1 | 498740,72 | 2254463,30 |
| | | |
| 45 | 498651,80 | 2254509,05 |
| 46 | 498641,30 | 2254528,81 |
| 47 | 498640,29 | 2254530,73 |
| 48 | 498627,18 | 2254523,98 |
| 49 | 498638,97 | 2254502,37 |
| 45 | 498651,80 | 2254509,05 |

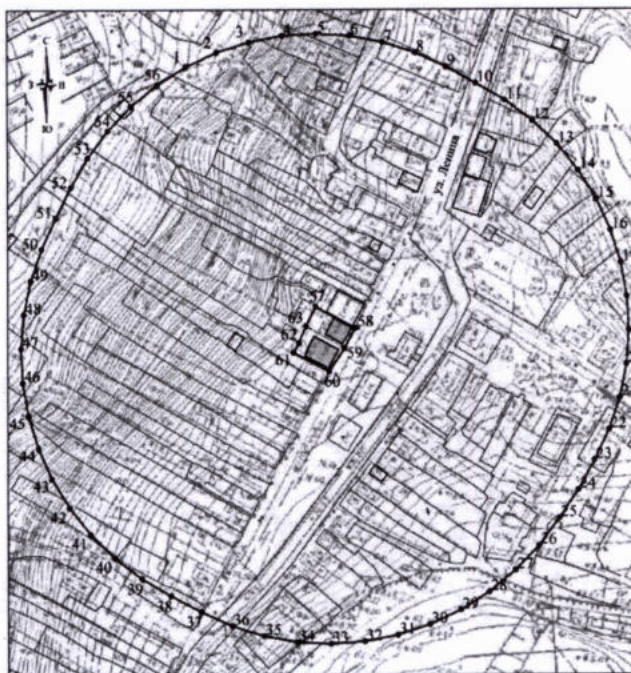
20. Текстовое описание местоположения границ защитной зоны
объекта культурного наследия регионального значения
"Усадьба"

(Кстовский муниципальный округ, с. Работки, ул. Ленина, 40, 42;
адрес в едином государственном реестре объектов культурного наследия (памятников
истории и культуры) народов Российской Федерации: Кстовский район, с. Работки, ул.
Ленина, 40, 42)

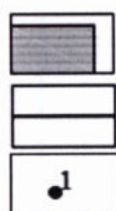
Граница защитной зоны установлена на расстоянии 150 метров от границы территории памятника, утвержденной приказом управления государственной охраны объектов культурного наследия Нижегородской области от 02.12.2022 № 490 «Об утверждении границ и режима использования территорий объектов культурного наследия регионального значения, расположенных в с.Работки Кстовского муниципального округа Нижегородской области».

Графическое описание местоположения границ защитной зоны
объекта культурного наследия регионального значения
"Усадьба"

(Кстовский муниципальный округ, с. Работки, ул. Ленина, 40, 42;
адрес в едином государственном реестре объектов культурного наследия (памятников
истории и культуры) народов Российской Федерации: Кстовский район, с. Работки, ул.
Ленина, 40, 42)



УСЛОВНЫЕ ОБОЗНАЧЕНИЯ:



- объект культурного наследия регионального значения "Усадьба "

- граница защитной зоны

- характерная точка границы защитной зоны

Перечень координат характерных точек границы защитной зоны
объекта культурного наследия регионального значения
"Усадьба"

(Кстовский район, с. Работки, ул. Ленина, 40, 42)

| Обозначение характерной (поворотной) точки | Координаты характерных точек в МСК-52 | |
|--|---------------------------------------|------------|
| | X | Y |
| 1 | 498770,91 | 2254431,01 |
| 2 | 498778,74 | 2254447,93 |
| 3 | 498784,42 | 2254465,70 |
| 4 | 498787,84 | 2254484,03 |
| 5 | 498788,97 | 2254502,64 |
| 6 | 498787,78 | 2254521,25 |
| 7 | 498784,28 | 2254539,57 |
| 8 | 498778,54 | 2254557,32 |
| 9 | 498770,65 | 2254574,21 |
| 10 | 498761,71 | 2254590,59 |
| 11 | 498752,31 | 2254606,70 |
| 12 | 498741,08 | 2254621,59 |
| 13 | 498728,08 | 2254634,97 |
| 14 | 498713,53 | 2254646,63 |

| | | |
|----|-----------|------------|
| 15 | 498697,65 | 2254656,40 |
| 16 | 498680,67 | 2254664,12 |
| 17 | 498662,87 | 2254669,67 |
| 18 | 498644,51 | 2254672,98 |
| 19 | 498625,89 | 2254673,97 |
| 20 | 498607,29 | 2254672,66 |
| 21 | 498588,99 | 2254669,04 |
| 22 | 498571,29 | 2254663,18 |
| 23 | 498554,42 | 2254655,22 |
| 24 | 498537,99 | 2254646,39 |
| 25 | 498522,44 | 2254636,08 |
| 26 | 498507,42 | 2254625,03 |
| 27 | 498493,86 | 2254612,22 |
| 28 | 498482,01 | 2254597,83 |
| 29 | 498472,02 | 2254582,08 |
| 30 | 498464,08 | 2254565,21 |
| 31 | 498458,28 | 2254547,48 |
| 32 | 498454,73 | 2254529,17 |
| 33 | 498453,48 | 2254510,56 |
| 34 | 498454,55 | 2254491,95 |
| 35 | 498457,92 | 2254473,60 |
| 36 | 498463,54 | 2254455,82 |
| 37 | 498471,32 | 2254438,87 |
| 38 | 498480,08 | 2254422,40 |
| 39 | 498489,54 | 2254406,32 |
| 40 | 498500,90 | 2254391,53 |
| 41 | 498514,00 | 2254378,26 |
| 42 | 498528,65 | 2254366,72 |
| 43 | 498544,61 | 2254357,08 |
| 44 | 498561,65 | 2254349,50 |
| 45 | 498579,50 | 2254344,09 |
| 46 | 498597,88 | 2254340,93 |
| 47 | 498616,51 | 2254340,07 |
| 48 | 498635,10 | 2254341,54 |
| 49 | 498653,37 | 2254345,29 |
| 50 | 498671,03 | 2254351,29 |
| 51 | 498687,91 | 2254359,20 |
| 52 | 498704,63 | 2254367,46 |
| 53 | 498720,84 | 2254376,68 |
| 54 | 498735,81 | 2254387,82 |
| 55 | 498749,27 | 2254400,72 |
| 56 | 498761,03 | 2254415,19 |
| 1 | 498770,91 | 2254431,01 |
| | | |
| 57 | 498638,97 | 2254502,37 |
| 58 | 498627,18 | 2254523,98 |
| 59 | 498616,29 | 2254518,33 |

| | | |
|----|-----------|------------|
| 60 | 498603,48 | 2254509,83 |
| 61 | 498613,98 | 2254490,07 |
| 62 | 498619,26 | 2254493,16 |
| 63 | 498628,43 | 2254496,93 |
| 57 | 498638,97 | 2254502,37 |

11