



**Министерство
лесного хозяйства и охраны объектов животного мира
Нижегородской области**

Включен в Реестр
нормативных актов органов
исполнительной власти
Нижегородской области

06 ИЮН 2023

23-136-331-348

П Р И К А З

25.05.2023

378

№

г. Нижний Новгород

**Об изменении границ земель, на которых
расположены леса, указанные в пунктах 3 и 4
части 1 статьи 114 Лесного кодекса
Российской Федерации, Богородского
районного лесничества Нижегородской
области**

В соответствии со статьёй 82 Лесного кодекса Российской Федерации, постановлением Правительства Российской Федерации от 21 декабря 2019 г. № 1755 «Об утверждении Правил изменения границ земель, на которых располагаются леса, указанные в пунктах 3 и 4 части 1 статьи 114 Лесного кодекса Российской Федерации, и определения функциональных зон в лесах, расположенных в лесопарковых зонах»,

п р и к а з ы в а ю:

1. Утвердить проектную документацию по изменению границ земель, на которых располагаются леса, указанные в пунктах 3 и 4 части 1 статьи 114 Лесного кодекса Российской Федерации, Богородского районного лесничества министерства лесного хозяйства и охраны объектов животного мира Нижегородской области.

2. Изменить границы земель, на которых расположены леса, указанные в пунктах 3 и 4 части 1 статьи 114 Лесного кодекса Российской Федерации (далее – леса в лесопарковых и зеленых зонах), Богородского районного лесничества Нижегородской области, согласно приложению к настоящему приказу.

3. Отделу лесного планирования и цифровизации министерства лесного хозяйства и охраны объектов животного мира Нижегородской области (Есичев А.О.) обеспечить:

3.1. Направление настоящего приказа в государственную правовую департамент Нижегородской области в течение одного рабочего дня со дня подписания для регистрации в Реестре нормативно-правовых актов органов исполнительной власти Нижегородской области.

3.2. Внесение в государственный лесной реестр сведений об изменении границ земель, на которых расположены леса в лесопарковых и зеленых зонах Богородского районного лесничества Нижегородской области, в течение 30 дней со дня утверждения настоящего приказа.

3.3. Размещение настоящего приказа на официальном сайте министерства лесного хозяйства и охраны объектов животного мира Нижегородской области в информационно-телекоммуникационной сети «Интернет».

4. Контроль за исполнением настоящего приказа возложить на заместителя министра лесного хозяйства и охраны объектов животного мира Нижегородской области Леонтьева Э.В.

И. о. министра



А.Н.Чешуин

ПРИЛОЖЕНИЕ
к приказу министерства
лесного хозяйства и охраны
объектов животного мира
Нижегородской области
от 25.05.2023 № 378

Изменения границ земель, на которых расположены леса, указанные в пунктах 3 и 4 части 1 статьи 114 Лесного кодекса Российской Федерации, Богородского районного лесничества Нижегородской области

1. Исключить из границ земель, на которых расположены леса, указанные в пунктах 3 и 4 части 1 статьи 114 Лесного кодекса Российской Федерации (далее – леса в лесопарковых и зеленых зонах), лесные участки Богородского участкового лесничества Богородского районного лесничества Нижегородской области:

Кварталы	Выделы	Площадь, га
Леса в лесопарковых зонах		
30	3 ч.	0,2603
30	4 ч.	0,2390
30	6 ч.	0,5686
30	9 ч.	0,1156
30	14 ч.	0,2721
30	15 ч.	0,1726
30	23 ч.	0,1914
103	50 ч.	0,0081
103	51 ч.	0,2853
ИТОГО		2,1130
Леса в зеленых зонах		
127	1	0,7
127	2	0,7
127	3	0,5
127	4 ч.	0,213
ИТОГО		2,1130

Текстовое описание границ лесного участка

От точки	До точки	Описание границы
квартал 30 части выделов 3, 4, 6, 9, 14, 15, 23		
1	3	Граница лесного участка на востоке граничит с землями сельскохозяйственного назначения с кадастровым номером 52:24:0030002:196

От точки	До точки	Описание границы
4	8	Граница лесного участка проходит по землям лесного фонда Богородского районного лесничества, Богородского участкового лесничества, и находится внутри квартала 30 выдела 23
8	1	
9	21	Граница лесного участка проходит по землям лесного фонда Богородского районного лесничества, Богородского участкового лесничества, и находится внутри квартала 30 выдела 14
21	9	
22	24	Граница лесного участка проходит по землям лесного фонда Богородского районного лесничества, Богородского участкового лесничества, и находится внутри квартала 30 выдела 6, 14, 15
24	62	Граница лесного участка проходит по землям лесного фонда Богородского районного лесничества, Богородского участкового лесничества, и находится внутри квартала 30 выдела 4, 6, 9
62	63	Граница лесного участка на северо-востоке проходит по землям лесного фонда Богородского районного лесничества, Богородского участкового лесничества, и граничит с кварталом 103 выделом 51
63	98	Граница лесного участка проходит по землям лесного фонда Богородского районного лесничества, Богородского участкового лесничества, и находится внутри квартала 30 выдела 4, 6, 9
98	22	Граница лесного участка проходит по землям лесного фонда Богородского районного лесничества, Богородского участкового лесничества, и находится внутри квартала 30 выдела 6, 14, 15
99	101	Граница лесного участка на юго-востоке проходит по землям лесного фонда Богородского районного лесничества, Богородского участкового лесничества, и граничит с кварталом 30 выделом 4
101	99	Граница лесного участка на северо-западе проходит по землям лесного фонда Богородского районного лесничества, Богородского участкового лесничества, и граничит с кварталом 103 выделом 51
102	110	Граница лесного участка проходит по землям лесного фонда Богородского районного лесничества, Богородского участкового лесничества, граничит с кварталом 30 выделом 3
110	111	Граница лесного участка на юге проходит по землям лесного фонда Богородского районного лесничества, Богородского участкового лесничества, и граничит с кварталом 103 выделом 51
111	114	Граница лесного участка проходит по землям лесного фонда Богородского районного лесничества, Богородского участкового лесничества, на западе граничит с кварталом 30 выделом 3
114	116	Граница лесного участка на западе проходит по землям лесного фонда Богородского районного лесничества, Богородского участкового лесничества, и граничит с кварталом 103 выделом 50
116	121	Граница лесного участка проходит по землям лесного фонда Богородского районного лесничества, Богородского участкового лесничества, на западе граничит с кварталом 30 выделом 3
121	102	Граница лесного участка на севере проходит по землям сельскохозяйственного назначения с кадастровым номером 52:24:0020003:183
квартал 103 части выделов 50, 51		
1	6	Граница лесного участка на северо-востоке проходит по землям лесного фонда Богородского районного лесничества, Богородского участкового лесничества, и граничит с кварталом 103 выделом 51

От точки	До точки	Описание границы
6	9	Граница лесного участка на юго-западе проходит по землям лесного фонда Богородского районного лесничества, Богородского участкового лесничества, и граничит с кварталом 30 выделом 4.
9	11	Граница лесного участка на юго-западе проходит по землям лесного фонда Богородского районного лесничества, Богородского участкового лесничества, и граничит с кварталом 103 выделом 51.
11	12	Граница лесного участка на севере проходит по землям сельскохозяйственного назначения с кадастровыми номерами: 52:24:0020902:39, 52:24:0020902:40, 52:24:0020902:41, 52:24:0020902:42
12	20	Граница лесного участка на юго-западе проходит по землям лесного фонда Богородского районного лесничества, Богородского участкового лесничества, и граничит с кварталом 103 выделом 51
20	1	Граница лесного участка проходит по землям лесного фонда Богородского районного лесничества, Богородского участкового лесничества, на севере граничит с кварталом 30 выделом 3
22	24	Граница лесного участка на западе проходит по землям лесного фонда Богородского районного лесничества, Богородского участкового лесничества, и граничит с кварталом 103 выделом 50
24	21	Граница лесного участка проходит по землям лесного фонда Богородского районного лесничества, Богородского участкового лесничества, на севере граничит с кварталом 30 выделом 3
21	22	Граница лесного участка проходит по землям лесного фонда Богородского районного лесничества, Богородского участкового лесничества, на востоке граничит с кварталом 30 выделом 3
Общая площадь по категории защитных лесов: 2,1130 га		

Текстовое описание границ лесного участка
квартал 127 выделы 1, 2, 3, часть выдела 4

От точки	До точки	Описание границы
1	50	Граница лесного участка проходит по землям сельскохозяйственного назначения Богородского муниципального округа Нижегородской области, с кадастровым номером 52:24:0000000:2225, 52:24:0070001:259
51	83	Граница лесного участка проходит по землям сельскохозяйственного назначения Богородского муниципального округа Нижегородской области, с кадастровым номером 52:24:0070001:2062, 52:24:0070001:259
84	129	Граница лесного участка проходит по землям сельскохозяйственного назначения Богородского муниципального округа Нижегородской области, с кадастровым номером 52:24:0070001:259, 52:24:0070001:241
130	150	Граница лесного участка проходит по землям сельскохозяйственного назначения Богородского муниципального округа Нижегородской области, с кадастровым номером 52:24:0070001:260

От точки	До точки	Описание границы
150	130	Граница лесного участка проходит по землям лесного фонда Богородского районного Богородского участкового лесничества кв. 127 выдел 4
Общая площадь по категории защитных лесов: 2,1130 га		

Каталог координат поворотных точек границ лесного участка
 квартал 30 части выделов 3, 4, 6, 9, 14, 15, 23,
 квартал 103 части выделов 50, 51

Система координат: МСК-52 зона 2
 Нижегородская область

№ поворотной точки	Координаты	
	X	Y
ЗУ1(1)		
1	509766,32	2193420,77
2	509757,63	2193425,79
3	509704,5	2193456,42
4	509700,23	2193458,88
5	509585,01	2193458,88
6	509585,01	2193448,4
7	509697,43	2193448,87
8	509760,23	2193412,68
1	509766,32	2193420,77
ЗУ1(2)		
9	510021,6	2193629,87
10	510011,44	2193630,98
11	510002,25	2193606,67
12	509964,38	2193582,55
13	509939,08	2193581,29
14	509902,95	2193587,66
15	509878,11	2193560,38
16	509879,62	2193547,18
17	509906,66	2193576,9
18	509938,54	2193571,26
19	509967,52	2193572,69
20	510010,43	2193600,02
21	510021,63	2193629,63
9	510021,6	2193629,87
ЗУ1(3)		
22	510060,32	2193681,92
23	510174,39	2193938,99
24	510179,36	2193940,84
25	510178,38	2193943,68
26	510185,03	2193946,14
27	510185,69	2193944,23
28	510187,4	2193939,37
29	510194,92	2193918,01
30	510217,24	2193884,53

31	510227,95	2193867,61
32	510234,18	2193853,74
33	510242,07	2193836,19
34	510246,3	2193816,78
35	510249,27	2193804,82
36	510260,24	2193780,49
37	510282,02	2193757,54
38	510298,32	2193746,6
39	510339,63	2193718,82
40	510346,95	2193712,17
41	510354,09	2193705,68
42	510367,98	2193693,46
43	510387,71	2193676,1
44	510397,87	2193667,16
45	510413,18	2193656,34
46	510459,71	2193623,47
47	510486,31	2193609,04
48	510513,28	2193594,41
49	510527,91	2193588,69
50	510543,26	2193582,68
51	510560,77	2193584,73
52	510590,02	2193606,69
53	510598,73	2193611,6
54	510604,67	2193613,92
54	510604,67	2193613,92
55	510622,92	2193621,08
56	510658,61	2193625,09
57	510699,26	2193627,21
58	510732,1	2193626,8
59	510757,92	2193626,47
60	510776,04	2193617,8
61	510795,26	2193608,61
62	510860,07	2193693,3
63	510853,5	2193701,15
64	510792,25	2193621,14
65	510760,25	2193636,44
66	510720,44	2193636,94
67	510699,06	2193637,21
68	510658,5	2193635,1
69	510620,99	2193630,88
70	510594,23	2193620,39
71	510584,59	2193615,12
72	510556,93	2193594,35
73	510544,11	2193592,87
74	510517,8	2193603,32
75	510485,33	2193620,94
76	510464,74	2193632,12
77	510450,73	2193642,02
78	510404,27	2193674,83
79	510379,76	2193696,39

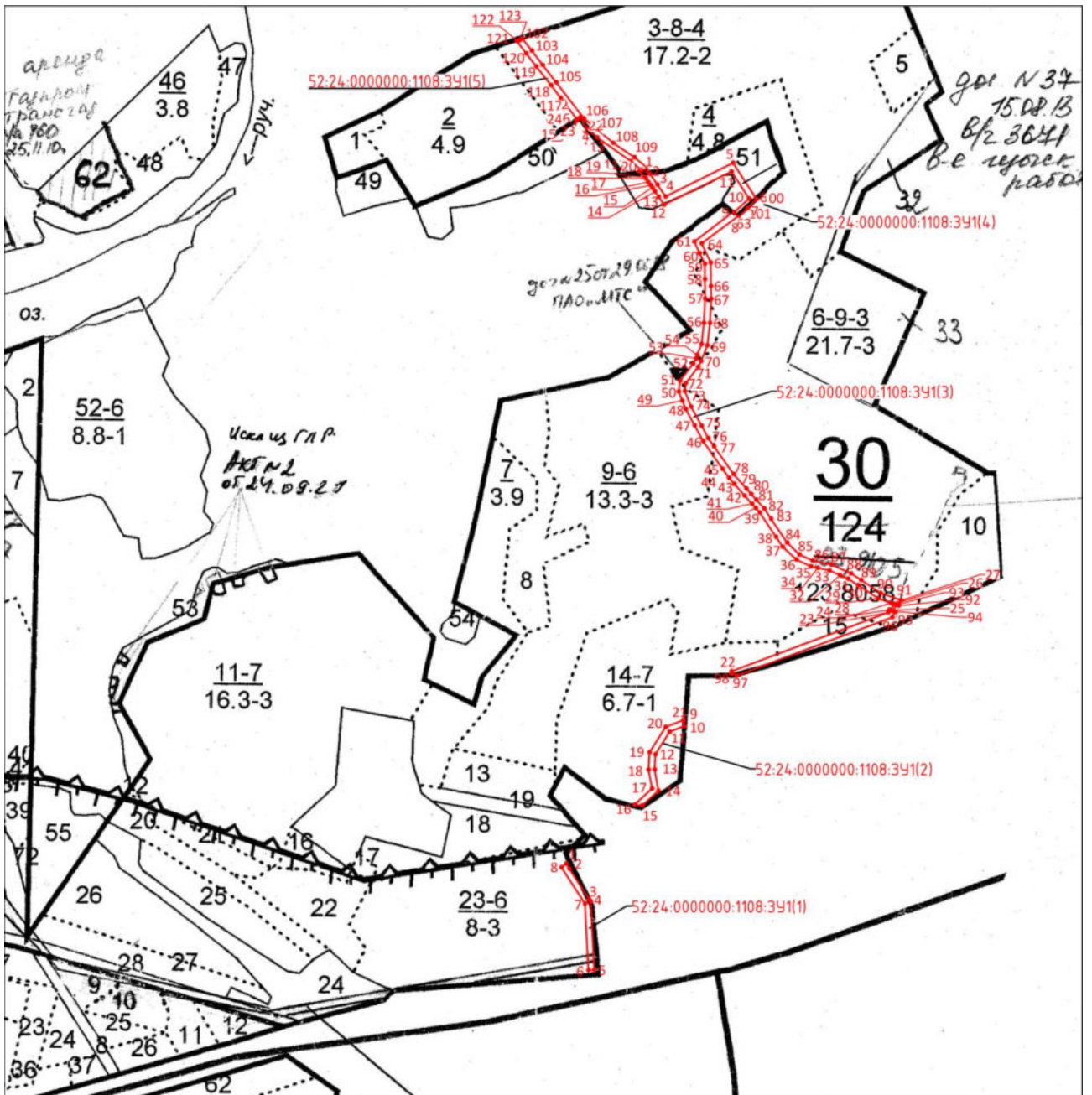
80	510370,68	2193704,38
81	510360,87	2193713,01
82	510346,17	2193726,39
83	510328,78	2193738,08
84	510288,51	2193765,14
85	510268,54	2193785,65
86	510258,46	2193807,91
87	510251,33	2193839,21
88	510236,69	2193872,32
89	510225,96	2193889,47
90	510203,94	2193922,52
91	510192,06	2193956,21
92	510182,77	2193952,76
93	510183,72	2193949,92
94	510177,11	2193947,47
95	510176,2	2193950,33
96	510166,96	2193946,9
97	510053,59	2193691,48
98	510056,47	2193681,64
22	510060,32	2193681,92
3Y1(4)		
99	510873,1	2193723,25
100	510871,3	2193724,4
101	510858,28	2193707,4
99	510873,1	2193723,25
3Y1(5)		
102	511119,23	2193354,42
103	511107,42	2193363,7
104	511088,63	2193378,19
105	511067,7	2193394,34
106	511012,97	2193436,56
107	510995,78	2193457,03
108	510971,27	2193486,21
109	510944,41	2193518,2
110	510923,44	2193538,72
111	510921,74	2193526,42
112	510937,07	2193511,39
112	510937,07	2193511,39
113	510980,87	2193459,23
114	510995,24	2193442,11
115	511014,5	2193430,5
116	511011,17	2193425,3
117	511031,31	2193409,78
118	511063	2193385,32
119	511089,11	2193365,19
120	511102,92	2193354,54
121	511115,24	2193344,83
122	511115,57	2193346,78
123	511117,27	2193350,02
102	511119,23	2193354,42

Каталог координат поворотных точек границ лесного участка
квартал 127 выделы 1, 2, 3, часть выдела 4

Система координат: МСК-52 зона 2
Нижегородская область

№ поворотной точки	Координаты	
	X	Y
1	510923,44	2193538,73
2	510917,83	2193544,21
3	510899,81	2193556,79
4	510866,18	2193579,76
5	510929,37	2193686,98
6	510873,10	2193723,24
7	510858,31	2193707,42
8	510853,50	2193701,16
9	510860,08	2193693,30
10	510873,65	2193711,03
11	510915,89	2193683,81
12	510852,82	2193576,78
13	510870,47	2193564,72
14	510888,15	2193552,65
15	510894,03	2193548,63
16	510898,96	2193545,20
17	510904,07	2193541,61
18	510909,91	2193537,55
19	510911,43	2193536,49
20	510921,73	2193526,40
1	510923,44	2193538,73
21	511014,50	2193430,50
22	510995,26	2193442,09
23	511006,01	2193429,30
24	511011,17	2193425,31
21	511014,50	2193430,50

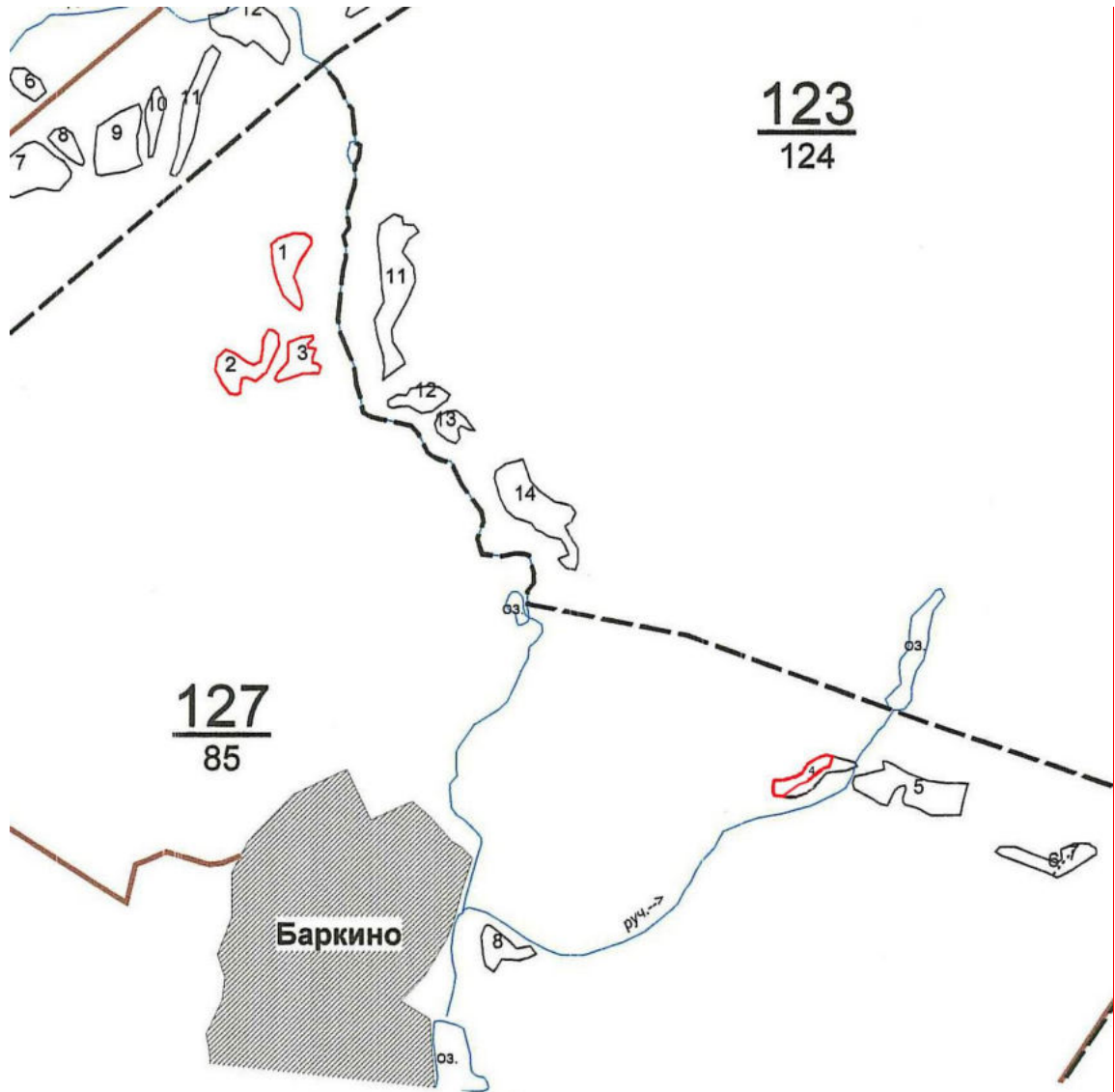
Графическое местоположение лесного участка
квартал 30 части выделов 3, 4, 6, 9, 14, 15, 23,
квартал 103 части выделов 50, 51



— граница проектируемого лесного участка

• - поворотные точки участка

Графическое местоположение лесного участка
квартал 127 выделы 1, 2, 3, часть выдела 4



— граница проектируемого лесного участка



Условные обозначения:



- границы лесного участка



- поворотные точки участка

2. Включить в границы земель, на которых расположены леса в лесопарковых и зеленых зонах, лесные участки Богородского участкового лесничества Богородского районного лесничества Нижегородской области:

Кварталы	Выделы	Площадь, га
Леса в лесопарковых зонах		
127	1	0,7
127	2	0,7
127	3	0,5
127	4 ч.	0,213
Итого		2,1130
Леса в зеленых зонах		
30	3 ч.	0,2603
30	4 ч.	0,2390
30	6 ч.	0,5686
30	9 ч.	0,1156
30	14 ч.	0,2721
30	15 ч.	0,1726
30	23 ч.	0,1914
103	50 ч.	0,0081
103	51 ч.	0,2853
Итого		2,1130