



**Управление
государственной охраны объектов культурного наследия
Нижегородской области**

Включен в Реестр
нормативных актов органов
исполнительной власти
Нижегородской области

03 ИЮЛ 2023

№ в реестре

23244-518-190

П Р И К А З

21.06.2023

№ 190

г. Нижний Новгород

**Об утверждении описания местоположения
границы защитной зоны объекта
культурного наследия регионального
значения "Церковь Рождества Богородицы в
селе Гнилицы", расположенного на
территории города Нижнего Новгорода,
режима использования земель в границе
защитной зоны объекта культурного
наследия**

В целях обеспечения сохранности объекта культурного наследия регионального значения "Церковь Рождества Богородицы в селе Гнилицы", расположенного на территории города Нижнего Новгорода, руководствуясь статьями 20², 34¹ Федерального закона от 25 июня 2002 г. № 73-ФЗ "Об объектах культурного наследия (памятниках истории и культуры) народов Российской Федерации", п р и к а з ы в а ю:

1. Утвердить текстовое и графическое описания местоположения границы защитной зоны объекта культурного наследия регионального значения "Церковь Рождества Богородицы в селе Гнилицы" (Нижегородская область, г. Нижний Новгород, Гнилицкая ул., 1а (литеры А, А1, А2)) с перечнем координат характерных точек этой границы, режим использования земель в границе защитной зоны объекта культурного наследия регионального значения согласно приложениям 1, 2 к настоящему приказу.

2. Поручить начальнику отдела государственной охраны и учета объектов культурного наследия Н.Н. Тамбовцевой организовать работу по направлению

в установленном порядке копии настоящего приказа в федеральный орган исполнительной власти, уполномоченный Правительством Российской Федерации на осуществление государственного кадастрового учета, государственной регистрации прав, ведение Единого государственного реестра недвижимости и предоставление сведений, содержащихся в Едином государственном реестре недвижимости, а также в администрацию города Нижнего Новгорода для размещения в информационной системе обеспечения градостроительной деятельности.

3. Контроль за исполнением настоящего приказа оставляю за собой.

Руководитель

A handwritten signature in blue ink, consisting of several fluid, overlapping strokes that form a stylized representation of the name G.V. Melamed.

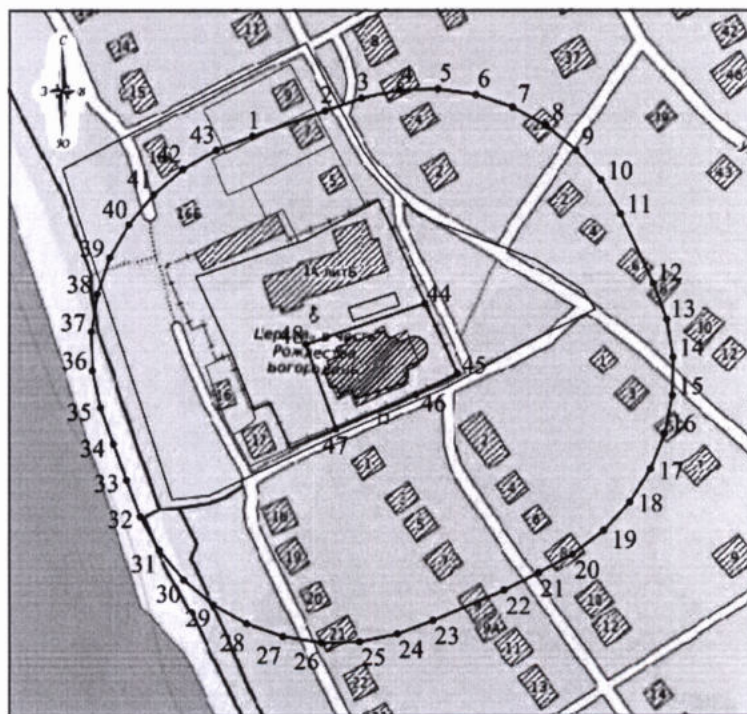
Г.В.Меламед

ПРИЛОЖЕНИЕ 1
к приказу управления государственной
охраны объектов культурного наследия
Нижегородской области
от 21.06.2023 № 190

Текстовое описание местоположения границы защитной зоны
объекта культурного наследия регионального значения
"Церковь Рождества Богородицы в селе Гнилицы"
(Нижегородская область, г. Нижний Новгород, Гнилицкая ул., 1а (литеры А, А1, А2))

Граница защитной зоны установлена на расстоянии 100 метров от границы территории памятника, утвержденной приказом управления государственной охраны объектов культурного наследия Нижегородской области от 09.03.2023 № 63 «Об утверждении границы и режима использования территории объекта культурного наследия регионального значения "Церковь Рождества Богородицы в селе Гнилицы", расположенного в г. Нижнем Новгороде»

Графическое описание местоположения границ защитной зоны
объекта культурного наследия регионального значения
"Церковь Рождества Богородицы в селе Гнилицы"
(Нижегородская область, г. Нижний Новгород, Гнилицкая ул., 1а (литеры А, А1, А2))



УСЛОВНЫЕ ОБОЗНАЧЕНИЯ:



- объект культурного наследия регионального значения "Церковь Рождества Богородицы в селе Гнилицы"



- граница защитной зоны



- характерная точка границы защитной зоны

Перечень координат характерных точек границы защитной зоны
 объекта культурного наследия регионального значения
 "Церковь Рождества Богородицы в селе Гнилицы"
 (Нижегородская область, г. Нижний Новгород, Гнилицкая ул., 1а (литеры А, А1, А2))

| Обозначение характерной (поворотной) точки | Координаты характерных точек в МСК-52 | |
|--|---------------------------------------|------------|
| | X | Y |
| 1 | 517601,91 | 2200801,16 |
| 2 | 517613,73 | 2200835,15 |
| 3 | 517619,59 | 2200852,16 |
| 4 | 517623,35 | 2200869,73 |
| 5 | 517623,91 | 2200887,68 |
| 6 | 517621,24 | 2200905,45 |
| 7 | 517615,44 | 2200922,45 |
| 8 | 517606,69 | 2200938,14 |
| 9 | 517595,27 | 2200952,02 |
| 10 | 517581,56 | 2200963,62 |
| 11 | 517565,99 | 2200972,59 |
| 12 | 517533,32 | 2200987,66 |
| 13 | 517516,40 | 2200993,72 |
| 14 | 517498,68 | 2200996,65 |
| 15 | 517480,72 | 2200996,36 |
| 16 | 517463,09 | 2200992,86 |
| 17 | 517446,38 | 2200986,26 |
| 18 | 517431,12 | 2200976,78 |
| 19 | 517417,80 | 2200964,73 |
| 20 | 517406,85 | 2200950,48 |
| 21 | 517398,22 | 2200934,70 |
| 22 | 517390,06 | 2200918,68 |
| 23 | 517375,91 | 2200885,60 |
| 24 | 517369,46 | 2200868,82 |
| 25 | 517365,90 | 2200851,20 |
| 26 | 517365,56 | 2200833,24 |
| 27 | 517368,44 | 2200815,51 |
| 28 | 517374,44 | 2200798,57 |
| 29 | 517383,38 | 2200782,99 |
| 30 | 517394,96 | 2200769,25 |
| 31 | 517408,81 | 2200757,81 |
| 32 | 517424,49 | 2200749,03 |
| 33 | 517441,31 | 2200742,68 |
| 34 | 517458,24 | 2200736,59 |
| 35 | 517475,20 | 2200730,60 |
| 36 | 517492,77 | 2200726,86 |
| 37 | 517510,73 | 2200726,32 |
| 38 | 517528,49 | 2200729,01 |
| 39 | 517545,49 | 2200734,83 |
| 40 | 517561,17 | 2200743,60 |

| | | |
|----|-----------|------------|
| 41 | 517575,03 | 2200755,03 |
| 42 | 517586,62 | 2200768,76 |
| 43 | 517595,57 | 2200784,34 |
| 1 | 517601,91 | 2200801,16 |
| | | |
| 44 | 517524,08 | 2200881,79 |
| 45 | 517491,30 | 2200896,92 |
| 46 | 517481,26 | 2200877,67 |
| 47 | 517465,31 | 2200840,32 |
| 48 | 517504,72 | 2200826,14 |
| 44 | 517524,08 | 2200881,79 |

ПРИЛОЖЕНИЕ 2
к приказу управления государственной
охраны объектов культурного наследия
Нижегородской области
от 21.06.2023 № 190

Режим использования земель
в границе защитной зоны объекта культурного наследия
"Церковь Рождества Богородицы в селе Гнилицы" (Нижегородская область,
г. Нижний Новгород, Гнилицкая ул., 1а (литеры А, А1, А2))

Настоящим Режимом запрещается строительство объектов капитального строительства и реконструкция объектов капитального строительства, связанная с изменением их параметров (высоты, количества этажей, площади), за исключением строительства и реконструкции линейных объектов.
