



**Министерство  
лесного хозяйства и охраны объектов животного мира  
Нижегородской области**

Включен в Реестр  
нормативных актов органов  
исполнительной власти  
Нижегородской области

18 СЕН 2023

№ в реестре

23685-331-496

## П Р И К А З

05.09.2023 796

№

г. Нижний Новгород

**Об изменении границ земель, на которых  
расположены леса, указанные в пунктах 3 и 4  
части 1 статьи 114 Лесного кодекса  
Российской Федерации, Балахнинского  
межрайонного и Борского районного  
лесничеств Нижегородской области**

В соответствии со статьёй 82 Лесного кодекса Российской Федерации, постановлением Правительства Российской Федерации от 21 декабря 2019 г. № 1755 «Об утверждении Правил изменения границ земель, на которых располагаются леса, указанные в пунктах 3 и 4 части 1 статьи 114 Лесного кодекса Российской Федерации, и определения функциональных зон в лесах, расположенных в лесопарковых зонах»,

п р и к а з ы в а ю:

1. Утвердить проектную документацию по изменению границ земель, на которых расположены леса, указанные в пунктах 3 и 4 части 1 статьи 114 Лесного кодекса Российской Федерации, Балахнинского межрайонного и Борского районного лесничеств Нижегородской области.

2. Изменить границы земель, на которых расположены леса, указанные в пунктах 3 и 4 части 1 статьи 114 Лесного кодекса Российской Федерации (далее – леса в лесопарковых и зеленых зонах), Балахнинского межрайонного и Борского районного лесничеств Нижегородской области, согласно приложению к настоящему приказу.

3. Отделу лесного планирования и цифровизации министерства лесного хозяйства и охраны объектов животного мира Нижегородской области (Есичев А.О.) обеспечить:

3.1. Направление настоящего приказа в государственно-правовой департамент Нижегородской области в течение одного рабочего дня со дня подписания для регистрации в Реестре нормативно-правовых актов органов исполнительной власти Нижегородской области.

3.2. Внесение в государственный лесной реестр сведений об изменении границ земель, на которых расположены леса в лесопарковых и зеленых зонах Балахнинского межрайонного и Борского районного лесничеств Нижегородской области, в течение 30 дней со дня утверждения настоящего приказа.

3.3. Размещение настоящего приказа на официальном сайте министерства лесного хозяйства и охраны объектов животного мира Нижегородской области в информационно-телекоммуникационной сети «Интернет».

4. Контроль за исполнением настоящего приказа возложить на заместителя министра лесного хозяйства и охраны объектов животного мира Нижегородской области Леонтьева Э.В.

Министр



Р.А.Воробьев

ПРИЛОЖЕНИЕ  
к приказу министерства  
лесного хозяйства и охраны  
объектов животного мира  
Нижегородской области  
05.09.2023 от \_\_\_\_\_ 796 № \_\_\_\_\_

**Изменения границ земель, на которых расположены леса, указанные в пунктах 3 и 4 части 1 статьи 114 Лесного кодекса Российской Федерации, Балахнинского межрайонного и Борского районного лесничеств Нижегородской области**

1. Исключить из границ земель, на которых расположены леса, указанные в пунктах 3 и 4 части 1 статьи 114 Лесного кодекса Российской Федерации (далее – леса в лесопарковых и зеленых зонах), лесные участки Козинского участкового лесничества Балахнинского межрайонного лесничества и Затонского участкового лесничества Борского районного лесничества Нижегородской области:

Кварталы	Выделы	Площадь, га
Козинское участковое лесничество Балахнинское межрайонное лесничество		
Леса в лесопарковых зонах		
56	36 ч.	0,0943
	38 ч.	0,0026
	39 ч.	0,0426
	40 ч.	0,0904
	43 ч.	0,0024
70	11 ч.	0,0042
71	29 ч.	0,0756
	8 ч.	0,0442
	28 ч.	0,0168
	31 ч.	0,2039
	14 ч.	0,0094
	19 ч.	0,3112
	20 ч.	0,0719
82	1 ч.	0,0346
	2 ч.	0,0095
<b>ИТОГО</b>		<b>1,0188</b>
Затонское участковое лесничество Борское районное лесничество		
Леса в зеленых зонах		
199	12 ч.	1,0188

Кварталы	Выделы	Площадь, га
Козинское участковое лесничество Балахнинское межрайонное лесничество		
<b>Итого</b>		<b>1,0188</b>

Текстовое описание границ лесного участка  
Козинского участкового лесничества  
Балахнинского межрайонного лесничества  
квартал 56 части выделов 36, 38, 39, 40, 43,  
квартал 70 часть выдела 11,  
квартал 71 части выделов 8, 14, 18, 19, 20, 28, 29, 31,  
квартал 82 части выделов 1, 2

От точки	До точки	Описание границы
1	2	граница проходит по выделам 36, 39, 43 квартала 56 Козинского участкового лесничества
2	4	граница проходит по выделам 36, 38 квартала 56 Козинского участкового лесничества
4	5	граница проходит по выделам 36, 40 квартала 56 Козинского участкового лесничества
5	7	граница проходит по выделу 40 квартала 56 Козинского участкового лесничества
7	8	граница проходит по выделу 40 квартала 56, по выделу 29 квартала 71 Козинского участкового лесничества
8	10	граница проходит по выделу 29 квартала 71 Козинского участкового лесничества
10	11	граница проходит по выделу 29 квартала 71, по выделу 40 квартала 56 Козинского участкового лесничества
11	17	граница проходит по выделу 40 квартала 56 Козинского участкового лесничества
17	18	граница проходит по выделам 36, 40 квартала 56 Козинского участкового лесничества
18	20	граница проходит по выделу 36 квартала 56 Козинского участкового лесничества
20	21	граница проходит по выделам 36, 39, 43 квартала 56 Козинского участкового лесничества
21	1	граница проходит по внешней границе выдела 39 квартала 56 Козинского участкового лесничества.
22	26	граница проходит по выделу 29 квартала 71 Козинского участкового лесничества
26	28	граница проходит по внешней границе выдела 29 квартала 71 Козинского участкового лесничества
28	22	граница проходит по выделу 29 квартала 71 Козинского участкового лесничества
29	30	граница проходит по выделам 28, 8 квартала 71 Козинского участкового лесничества
30	31	граница проходит по выделам 8, 31 квартала 71 Козинского участкового лесничества
31	32	граница проходит по выделу 31 квартала 71 Козинского участкового лесничества

От точки	До точки	Описание границы
32	33	граница проходит по выделам 8, 31 квартала 71 Козинского участкового лесничества
33	34	граница проходит по выделам 8, 28 квартала 71 Козинского участкового лесничества
34	29	граница проходит по внешней границе выдела 28 квартала 71 Козинского участкового лесничества
35	38	граница проходит по выделу 31 квартала 71 Козинского участкового лесничества
38	35	граница проходит по выделу 31 квартала 71 Козинского участкового лесничества
39	41	граница проходит по выделу 31 квартала 71 Козинского участкового лесничества
41	42	граница проходит по выделам 31, 14, 19, 20 квартала 71, по выделу 2 квартала 82 Козинского участкового лесничества
42	43	граница проходит по выделам 2, 1 квартала 82 Козинского участкового лесничества
43	44	граница проходит по выделу 1 квартала 82 Козинского участкового лесничества
44	45	граница проходит по выделам 2, 1 квартала 82 Козинского участкового лесничества
45	46	граница проходит по выделу 2 квартала 82, по выделам 20, 19, 14, 31 квартала 71 Козинского участкового лесничества
46	39	граница проходит по выделу 31 квартала 71 Козинского участкового лесничества
47	50	граница проходит по выделу 1 квартала 82 Козинского участкового лесничества
50	47	граница проходит по выделу 1 квартала 82 Козинского участкового лесничества
51	52	граница проходит по выделу 11 квартала 70, по выделу 18 квартала 71, по выделу 1 квартала 82 Козинского участкового лесничества
52	53	граница проходит по выделу 1 квартала 82 Козинского участкового лесничества
53	54	граница проходит по выделу 1 квартала 82, по выделу 18 квартала 71, по выделу 11 квартала 70 Козинского участкового лесничества
54	51	граница проходит по выделу 11 квартала 70 Козинского участкового лесничества

Текстовое описание границ лесного участка  
Затонского участкового лесничества  
Борского районного лесничества  
квартал 199 часть выдела 12

От точки	До точки	Описание границы
1	3	граница проходит по границе выдела 12 квартала 199 Затонского участкового лесничества
3	4	граница проходит по границе выдела 12 границе квартала 199 и граничат с выделом 5 квартала 5 Затонского участкового лесничества

От точки	До точки	Описание границы
4	5	граница проходит по границе выдела 12 границе квартала 199 и граничат с выделом 6 квартала 5 Затонского участкового лесничества
5	10	граница проходит по границе выдела 12 квартала 199 Затонского участкового лесничества Борского районного лесничества и граничат с Редькинским территориальным отделом городского округа город Бор Нижегородской области
10	1	граница проходит по границе выдела 12 квартала 199 Затонского участкового лесничества Борского районного лесничества и граничит с Редькинским территориальным отделом городского округа город Бор Нижегородской области

Каталог координат поворотных точек лесного участка  
 Козинского участкового лесничества  
 Балахнинского межрайонного лесничества  
 квартал 56 части выделов 36, 38, 39, 40, 43,  
 квартал 70 часть выдела 11,  
 квартал 71 части выделов 8, 14, 18, 19, 20, 28, 29,31,  
 квартал 82 части выделов 1, 2

Система координат: МСК-52 зона 2  
 Нижегородская область

№ поворотной точки	Координаты	
	X	Y
1	534313.12	2190209.37
2	534308.93	2190308.32
3	534301.95	2190388.81
4	534284.34	2190422.49
5	534246.77	2190467.57
6	534209.40	2190512.40
7	534172.03	2190557.24
8	534157.16	2190575.08
9	534158.28	2190564.37
10	534167.42	2190553.40
11	534204.79	2190508.56
12	534242.16	2190463.73
13	534248.21	2190456.47
14	534248.67	2190456.83
15	534249.91	2190455.26
16	534251.20	2190453.63
17	534250.82	2190453.33
18	534279.32	2190419.14
19	534296.07	2190387.09
20	534302.94	2190307.93
21	534307.13	2190208.92
1	534313.12	2190209.37

№ поворотной точки	Координаты	
	X	Y
22	534158.28	2190564.37
23	534157.16	2190575.08
24	534134.66	2190602.08
25	534097.29	2190646.92
26	534073.87	2190674.69
27	534109.89	2190622.42
28	534130.05	2190598.23
22	534158.28	2190564.37
29	534042.55	2190711.84
30	534000.46	2190761.76
31	533952.88	2190817.77
32	533947.14	2190815.27
33	533995.89	2190757.87
34	534036.86	2190709.27
29	534042.55	2190711.84
35	533952.88	2190817.77
36	533943.41	2190828.92
37	533937.67	2190826.42
38	533947.14	2190815.27
35	533952.88	2190817.77
39	533937.67	2190826.42
40	533943.41	2190828.92
41	533938.93	2190834.20
42	533081.66	2190469.79
43	533084.56	2190454.87
44	533090.20	2190457.33
45	533088.48	2190466.17
46	533937.22	2190826.95
39	533937.67	2190826.42
47	533092.94	2190443.24
48	533090.20	2190457.33
49	533084.56	2190454.87
50	533087.30	2190440.79
47	533092.94	2190443.24
51	533107.18	2190369.94
52	533092.94	2190443.24
53	533087.30	2190440.79

№ поворотной точки	Координаты	
	X	Y
54	533101.29	2190368.79
51	533107.18	2190369.94

Каталог координат поворотных точек лесного участка  
Затонского участкового лесничества  
Борского районного лесничества  
квартал 199 часть выдела 12  
Система координат: МСК-52 зона 2

Нижегородская область

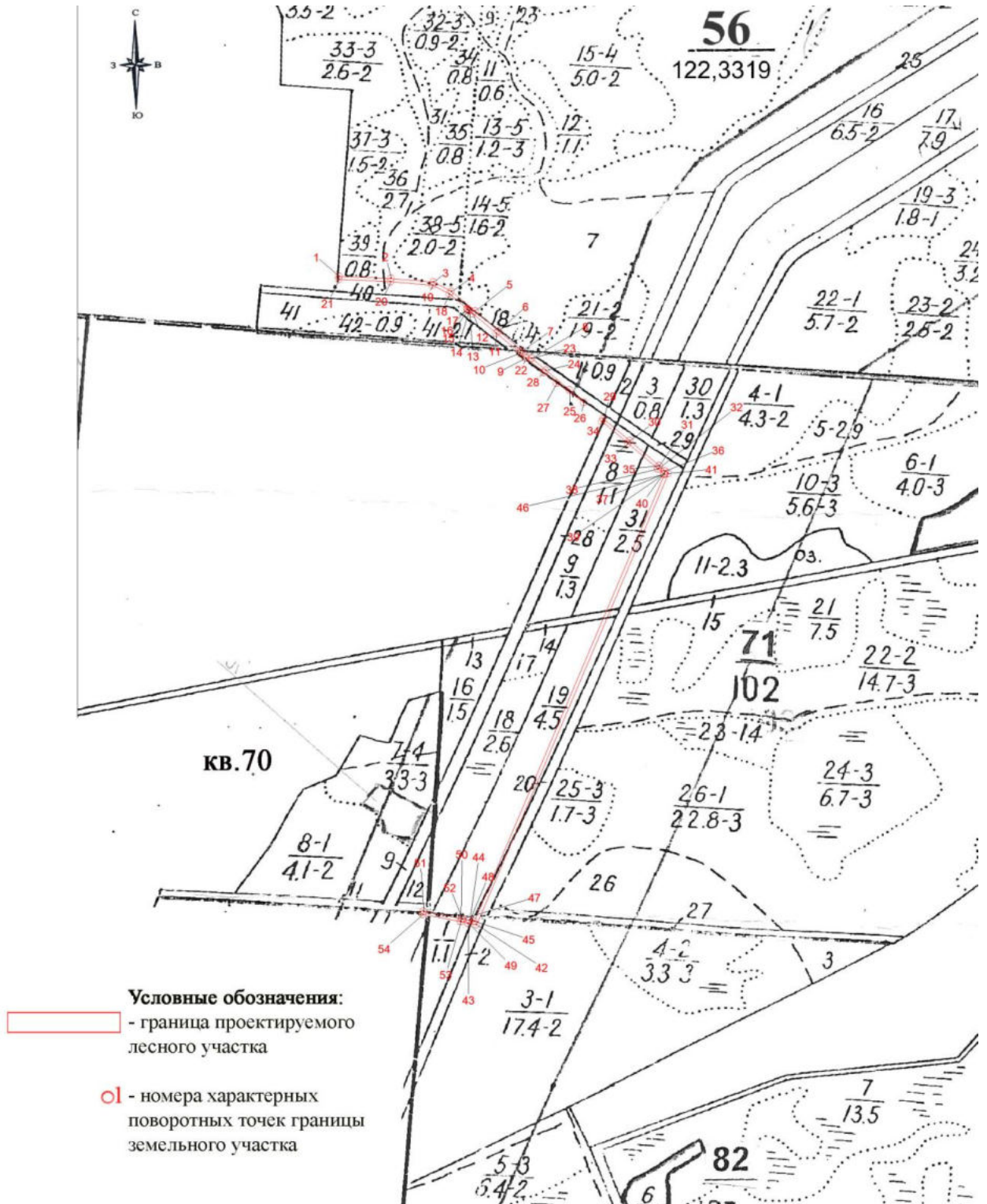
№ поворотной точки	Координаты	
	X	Y
1	515503.76	2237544.78
2	515545.42	2237644.14
3	515529.40	2237668.22
4	515472.98	2237658.37
5	515392.76	2237642.56
6	515434.71	2237618.95
7	515441.87	2237605.38
8	515444.73	2237588.48
9	515444.18	2237580.21
10	515470.61	2237545.00
1	515503.76	2237544.78

2. Включить в границы земель, на которых расположены леса в лесопарковых и зеленых зонах, лесные участки Затонского участкового лесничества Борского районного лесничества и Козинского участкового лесничества Балахнинского межрайонного лесничества Нижегородской области:

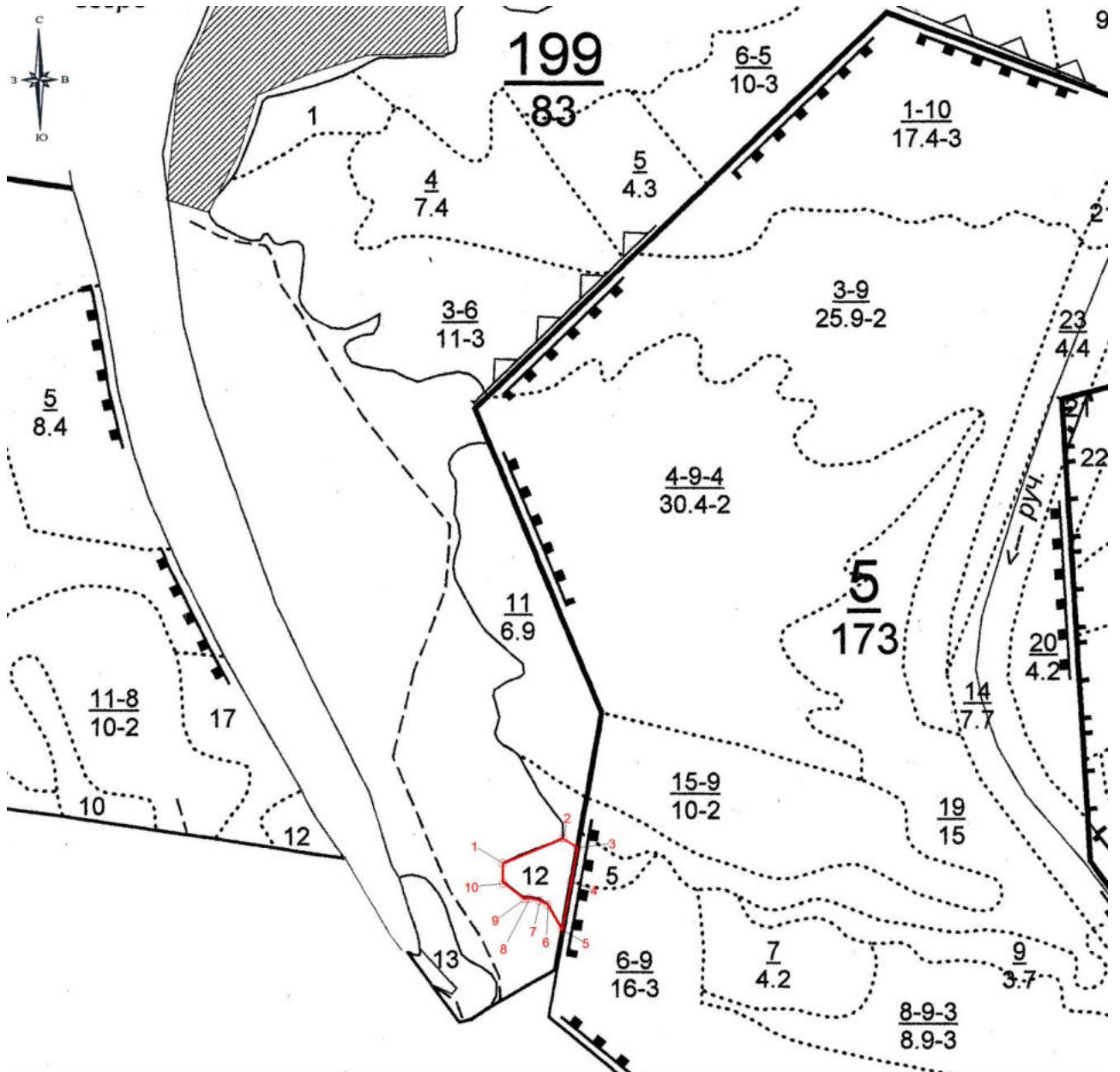
Кварталы	Выделы	Площадь, га
Затонское участковое лесничество Борское районное лесничество		
Леса в лесопарковых зонах		
199	12 ч.	1,0188
<b>итого</b>		<b>1,0188</b>
Козинское участковое лесничество Балахнинское межрайонное лесничество		
Леса в зеленых зонах		
56	36 ч.	0,0943
	38 ч.	0,0026
	39 ч.	0,0426
	40 ч.	0,0904
	43 ч.	0,0024
70	11 ч.	0,0042

71	29 ч.	0,0756
	8 ч.	0,0442
	28 ч.	0,0168
	31 ч.	0,2039
	14 ч.	0,0094
	19 ч.	0,3112
	20 ч.	0,0719
	18 ч.	0,0052
82	1 ч.	0,0346
	2 ч.	0,0095
<b>ИТОГО</b>		<b>1,0188</b>

Графическое местоположение лесного участка  
 Козинского участкового лесничества  
 Балахнинского межрайонного лесничества  
 квартал 56 части выделов 36, 38, 39, 40, 43,  
 квартал 70 часть выдела 11,  
 квартал 71 части выделов 8, 14, 18, 19, 20, 28, 29, 31,  
 квартал 82 части выделов 1, 2



Графическое местоположение лесного участка  
 Затонского участкового лесничества  
 Борского районного лесничества  
 квартал 199 часть выдела 12



Условные обозначения:

- граница проектируемого лесного участка
- o | - номера характерных поворотных точек границы земельного участка