



**Министерство
лесного хозяйства и охраны объектов животного мира
Нижегородской области**

Включен в Реестр
нормативных актов органов
исполнительной власти
Нижегородской области

09 ОКТ 2023

№ в реестре
23490-331-853

П Р И К А З

19.09.2023

853

№ _____

г. Нижний Новгород

**Об изменении границ земель, на которых
расположены леса, указанные в пунктах 3 и 4
части 1 статьи 114 Лесного кодекса
Российской Федерации, Балахнинского
межрайонного и Борского районного
лесничеств Нижегородской области**

В соответствии со статьёй 82 Лесного кодекса Российской Федерации, постановлением Правительства Российской Федерации от 21 декабря 2019 г. № 1755 «Об утверждении Правил изменения границ земель, на которых располагаются леса, указанные в пунктах 3 и 4 части 1 статьи 114 Лесного кодекса Российской Федерации, и определения функциональных зон в лесах, расположенных в лесопарковых зонах»,

п р и к а з ы в а ю:

1. Утвердить проектную документацию по изменению границ земель, на которых расположены леса, указанные в пунктах 3 и 4 части 1 статьи 114 Лесного кодекса Российской Федерации, Балахнинского межрайонного и Борского районного лесничеств Нижегородской области.

2. Изменить границы земель, на которых расположены леса, указанные в пунктах 3 и 4 части 1 статьи 114 Лесного кодекса Российской Федерации (далее – леса в лесопарковых и зеленых зонах), Балахнинского межрайонного и Борского районного лесничеств Нижегородской области, согласно приложению к настоящему приказу.

3. Отделу лесного планирования и цифровизации министерства лесного хозяйства и охраны объектов животного мира Нижегородской области (Есичев А.О.) обеспечить:

3.1. Направление настоящего приказа в государственную правовую департамент Нижегородской области в течение одного рабочего дня со дня подписания для регистрации в Реестре нормативно-правовых актов органов исполнительной власти Нижегородской области.

3.2. Внесение в государственный лесной реестр сведений об изменении границ земель, на которых расположены леса в лесопарковых и зеленых зонах Балахнинского межрайонного и Борского районного лесничеств Нижегородской области, в течение 30 дней со дня утверждения настоящего приказа.

3.3. Размещение настоящего приказа на официальном сайте министерства лесного хозяйства и охраны объектов животного мира Нижегородской области в информационно-телекоммуникационной сети «Интернет».

4. Контроль за исполнением настоящего приказа возложить на заместителя министра лесного хозяйства и охраны объектов животного мира Нижегородской области Леонтьева Э.В.

Министр



Р.А.Воробьев

ПРИЛОЖЕНИЕ
к приказу министерства
лесного хозяйства и охраны
объектов животного мира
Нижегородской области
от 19.09.2023 № 853

Изменения границ земель, на которых расположены леса, указанные в пунктах 3 и 4 части 1 статьи 114 Лесного кодекса Российской Федерации, Балахнинского межрайонного и Борского районного лесничеств Нижегородской области

1. Исключить из границ земель, на которых расположены леса, указанные в пунктах 3 и 4 части 1 статьи 114 Лесного кодекса Российской Федерации (далее – леса в лесопарковых и зеленых зонах), лесные участки Ильинского участкового лесничества Балахнинского межрайонного лесничества и Затонского участкового лесничества Борского районного лесничества Нижегородской области:

Кварталы	Выделы	Площадь, га
Ильинское участковое лесничество Балахнинское межрайонное лесничество		
Леса в лесопарковых зонах		
75	24 ч.	0,0508
	25 ч.	0,0164
	32 ч.	0,0495
79	1 ч.	0,0429
	2 ч.	0,0024
	10 ч.	0,0711
	11 ч.	0,0823
	19 ч.	0,1061
	29 ч.	0,0088
	41 ч.	0,0016
	42 ч.	0,0016
ИТОГО		0,4335
Затонское участковое лесничество Борское районное лесничество		
Леса в зеленых зонах		
199	12 ч.	0,4335
ИТОГО		0,4335

Текстовое описание границ лесного участка
Козинского участкового лесничества
Балахнинского межрайонного лесничества

квартал 75 части выделов 24, 25, 32
квартал 79 части выделов 1, 2, 10, 11, 19, 29, 41, 42

От точки	До точки	Описание границы
1	3	граница проходит по выделу 29 квартала 79 Ильинского участкового лесничества
3	4	граница проходит по выделу 19 квартала 79 Ильинского участкового лесничества
4	5	граница проходит по выделам 19, 41 квартала 79 Ильинского участкового лесничества
5	14	граница проходит по выделу 19 квартала 79 Ильинского участкового лесничества
14	15	граница проходит по выделам 19, 11 квартала 79 Ильинского участкового лесничества
15	24	граница проходит по выделу 11 квартала 79 Ильинского участкового лесничества
26	27	граница проходит по выделам 11, 10 квартала 79 Ильинского участкового лесничества
27	34	граница проходит по выделу 10 квартала 79 Ильинского участкового лесничества
34	35	граница проходит по выделам 10, 1 квартала 79 Ильинского участкового лесничества
35	39	граница проходит по выделу 1 квартала 79 Ильинского участкового лесничества
39	40	граница проходит по выделам 1, 42 квартала 79 Ильинского участкового лесничества
40	43	граница проходит по выделу 32 квартала 75 Ильинского участкового лесничества.
43	44	граница проходит по выделам 32, 24 квартала 75 Ильинского участкового лесничества
44	55	граница проходит по выделу 24 квартала 75 Ильинского участкового лесничества
55	56	граница проходит по выделам 24, 25 квартала 75 Ильинского участкового лесничества
56	58	граница проходит по выделу 25 квартала 75 Ильинского участкового лесничества
58	59	граница проходит по выделам 25, 24, 32 квартала 75 Ильинского участкового лесничества
59	62	граница проходит по выделу 32 квартала 75 Ильинского участкового лесничества
62	63	граница проходит по выделам 32, 25 квартала 75 и по выделам 42, 2 квартала 79 Ильинского участкового лесничества
63	64	граница проходит по выделам 2, 1 квартала 79 Ильинского участкового лесничества
64	67	граница проходит по выделу 1 квартала 79 Ильинского участкового лесничества
67	68	граница проходит по выделам 1, 10 квартала 79 Ильинского участкового лесничества
68	75	граница проходит по выделу 10 квартала 79 Ильинского участкового лесничества
75	76	граница проходит по выделам 10, 11 квартала 79 Ильинского участкового лесничества

От точки	До точки	Описание границы
76	87	граница проходит по выделу 11 квартала 79 Ильинского участкового лесничества
87	88	граница проходит по выделам 11, 19 квартала 79 Ильинского участкового лесничества
88	93	граница проходит по выделу 19 квартала 79 Ильинского участкового лесничества
93	94	граница проходит по выделам 19, 2 квартала 79 Ильинского участкового лесничества
94	95	граница проходит по выделу 2 квартала 79 Ильинского участкового лесничества
95	96	граница проходит по выделам 2, 19 квартала 79 Ильинского участкового лесничества
96	105	граница проходит по выделу 19 квартала 79 Ильинского участкового лесничества
105	106	граница проходит по выделам 19, 41 квартала 79 Ильинского участкового лесничества
106	107	граница проходит по выделу 19 квартала 79 Ильинского участкового лесничества
107	108	граница проходит по выделам 19, 29 квартала 79 Ильинского участкового лесничества
108	1	граница проходит по выделу 29 квартала 79 Ильинского участкового лесничества
110	114	граница проходит по выделу 24 квартала 75 Ильинского участкового лесничества
114	110	граница проходит по выделу 24 квартала 75 Ильинского участкового лесничества

Текстовое описание границ лесного участка
Затонского участкового лесничества
Борского районного лесничества
квартал 199 часть выдела 12

От точки	До точки	Описание границы
1	2	граница проходит по границе выдела 12 квартала 199 Затонского участкового лесничества
2	3	граница проходит по границе выдела 12 квартала 199 и граничит с выделом 11 квартала 199 Затонского участкового лесничества
3	4	граница проходит по границе выдела 12 квартала 199 и граничат с выделами 5, 19 квартала 5 Затонского участкового лесничества
4	5	граница проходит по выделу 12 квартала 199 Затонского участкового лесничества
5	6	граница проходит по границе выдела 12 квартала 199 Затонского участкового лесничества Борского районного лесничества и граничат с Редькинским территориальным отделом городского округа город Бор Нижегородской области
6	1	граница проходит по границе выдела 12 квартала 199 Затонского участкового лесничества Борского районного лесничества и граничит с Редькинским территориальным отделом городского округа город Бор Нижегородской области

Каталог координат поворотных точек лесного участка
 Козинского участкового лесничества
 Балахнинского межрайонного лесничества
 квартал 75 части выделов 24, 25, 32
 квартал 79 части выделов 1, 2, 10, 11, 19, 29, 41, 42

Система координат: МСК-52 зона 2
 Нижегородская область

№ поворотной точки	Координаты	
	X	Y
1	519058,41	2146550,69
2	519069,71	2146552,51
3	519077,49	2146555,95
4	519087,5	2146559,07
5	519109,66	2146565,25
6	519131,84	2146571,44
7	519158,91	2146578,55
8	519188,99	2146585,76
9	519207,84	2146590,63
10	519232,73	2146595,21
11	519264,06	2146601,12
12	519274,74	2146603,22
13	519292,45	2146606,02
14	519302,2	2146607,35
15	519325,69	2146610,92
16	519343,55	2146613,89
17	519366,52	2146617,43
18	519370,44	2146618,95
19	519374,34	2146620,7
20	519378,82	2146623,28
21	519386,17	2146629,6
22	519396,86	2146642,43
23	519409,99	2146656,85
24	519428,85	2146672,79
25	519440,01	2146682,85
26	519484,82	2146709,87
27	519515,49	2146732,75
28	519534,29	2146747,56
29	519553,9	2146758,7
30	519563,36	2146764,98
31	519572,65	2146770,28
32	519593,66	2146778,98
33	519619,24	2146791,06
34	519634,16	2146797,14
35	519649,4	2146803,81
36	519655,26	2146807,72

№ поворотной точки	Координаты	
	X	Y
37	519669,92	2146822,71
38	519703,33	2146858,3
39	519714,25	2146867,22
40	519732,18	2146878,22
41	519774,06	2146906,35
42	519794,07	2146920,39
43	519812,58	2146935,03
44	519849,74	2146967,94
45	519886,07	2146994,81
46	519895,64	2147001,43
47	519916,18	2147012,14
48	519928,48	2147014,81
49	519943,83	2147016,3
50	519963,94	2147016,73
51	519968,51	2147020,83
52	519968,48	2147020,83
53	519943,59	2147020,3
54	519927,86	2147018,77
55	519914,81	2147015,93
56	519893,57	2147004,86
57	519883,74	2146998,06
58	519847,22	2146971,05
59	519810,01	2146938,1
60	519791,68	2146923,6
61	519771,79	2146909,65
62	519730,02	2146881,59
63	519711,93	2146870,49
64	519700,59	2146861,23
65	519667,03	2146825,48
66	519652,69	2146810,81
67	519647,48	2146807,33
68	519632,6	2146800,83
69	519617,63	2146794,72
70	519592,04	2146782,64
71	519570,89	2146773,88
72	519561,26	2146768,39
73	519551,8	2146762,11
74	519532,05	2146750,89
75	519513,06	2146735,93
76	519482,59	2146713,2
77	519437,62	2146686,07
78	519426,22	2146675,8

№ поворотной точки	Координаты	
	X	Y
79	519407,21	2146659,74
80	519393,84	2146645,06
81	519383,31	2146632,41
82	519376,5	2146626,56
83	519372,51	2146624,27
84	519368,9	2146622,64
85	519365,48	2146621,32
86	519342,92	2146617,84
87	519325,06	2146614,87
88	519301,63	2146611,31
89	519291,87	2146609,98
90	519291,76	2146609,96
91	519290,5	2146617,43
92	519286,6	2146616,46
93	519287,81	2146609,34
94	519280,59	2146608,2
95	519277,46	2146628,28
96	519273,5	2146627,71
97	519276,64	2146607,57
98	519274,04	2146607,16
99	519263,3	2146605,05
100	519232	2146599,14
101	519206,98	2146594,54
102	519188,02	2146589,64
103	519157,93	2146582,43
104	519130,79	2146575,3
105	519108,59	2146569,1
106	519086,37	2146562,9
107	519076,08	2146559,7
108	519068,56	2146556,37
109	519057,92	2146554,67
1	519058,41	2146550,69
110	519968,5	2147020,83
111	519963,9	2147016,73
112	519968,8	2147016,84
113	519970,6	2147017,13
114	519976,2	2147022,05
110	519968,5	2147020,83

Каталог координат поворотных точек лесного участка
Затонского участкового лесничества
Борского районного лесничества
квартал 199 часть выдела 12
Система координат: МСК-52 зона 2

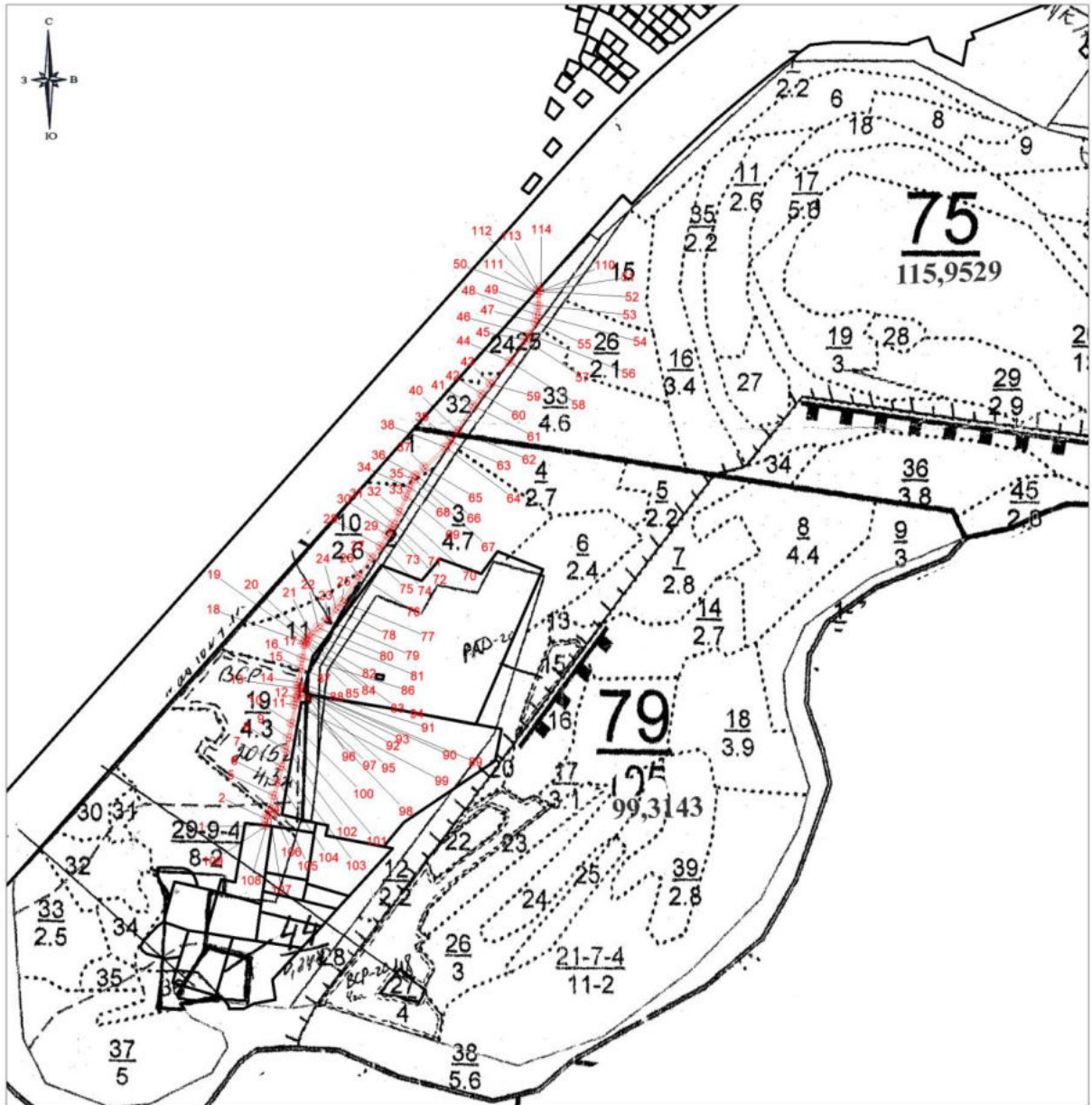
Нижегородская область

№ поворотной точки	Координаты	
	X	Y
1	515619.55	2237604.21
2	515639.26	2237636.55
3	515612.56	2237683.31
4	515529.40	2237668.22
5	515545.42	2237644.14
6	515569.42	2237643.95
1	515619.55	2237604.21

2. Включить в границы земель, на которых расположены леса в лесопарковых и зеленых зонах, лесные участки Затонского участкового лесничества Борского районного лесничества и Ильинского участкового лесничества Балахнинского межрайонного лесничества Нижегородской области:

Кварталы	Выделы	Площадь, га
Затонское участковое лесничество Борское районное лесничество		
Леса в лесопарковых зонах		
199	12 ч.	0,4335
итого		0,4335
Ильинское участковое лесничество Балахнинское межрайонное лесничество		
Леса в зеленых зонах		
75	24 ч.	
	25 ч.	
	32 ч.	
79	1 ч.	
	2 ч.	
	10 ч.	
	11 ч.	
	19 ч.	
	29 ч.	
	41 ч.	
42 ч.		
итого		0,4335

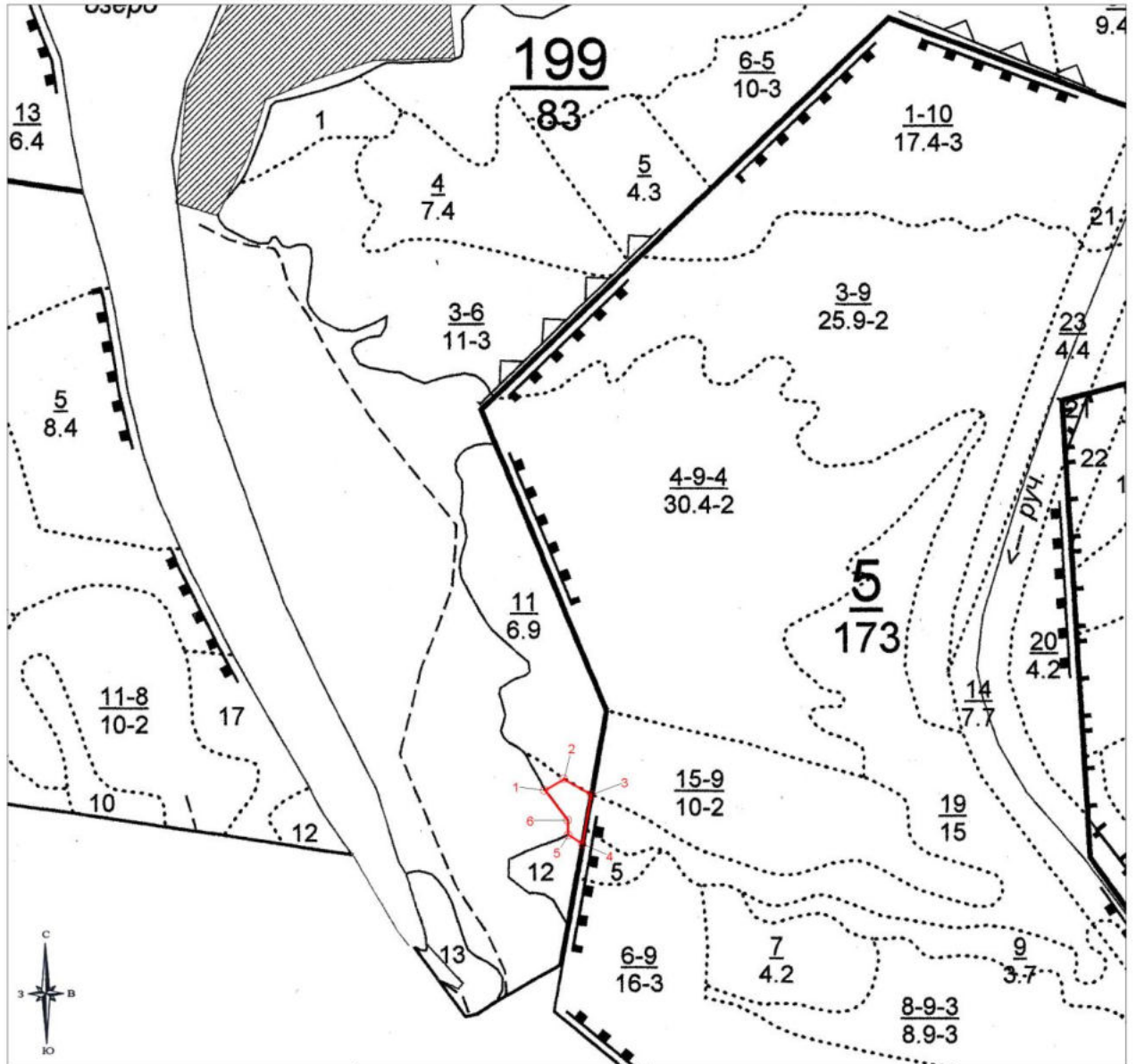
Графическое местоположение лесного участка
 Козинского участкового лесничества
 Балахнинского межрайонного лесничества
 квартал 75 части выделов 24, 25, 32
 квартал 79 части выделов 1, 2, 10, 11, 19, 29, 41, 42



Условные обозначения:

- граница проектируемого лесного участка
- o1 - номера характерных поворотных точек границы земельного участка

Графическое местоположение лесного участка
 Затонского участкового лесничества
 Борского районного лесничества
 квартал 199 часть выдела 12



Условные обозначения:

- граница проектируемого лесного участка
- o | - номера характерных поворотных точек границы земельного участка