



**Министерство  
градостроительной деятельности и развития агломераций  
Нижегородской области**

Включен в Реестр  
нормативных актов органов  
исполнительной власти  
Нижегородской области  
01 АПР 2024

15314-330-004-02-03/20

**П Р И К А З**

11.03.2024

№ 07-02-03/20

г. Нижний Новгород

**О внесении изменений в приказ  
министерства градостроительной  
деятельности и развития агломераций  
Нижегородской области от 10 февраля 2023 г.  
№ 07-02-03/11**

В соответствии с пунктом 3.1.10 Положения о министерстве градостроительной деятельности и развития агломераций Нижегородской области, утвержденного постановлением Правительства Нижегородской области от 16 апреля 2020 г. № 308,

п р и к а з ы в а ю:

1. Утвердить прилагаемые изменения в документацию по внесению изменений в проект планировки и межевания территории в границах улиц Родионова, Казанский съезд, Лысогорская, включая полуостров Печёрские пески, в Нижегородском районе города Нижнего Новгорода, утвержденную приказом министерства градостроительной деятельности и развития агломераций Нижегородской области от 10 февраля 2023 г. № 07-02-03/11.
2. Направить настоящий приказ главе города Нижнего Новгорода.
3. Разместить настоящий приказ на официальном сайте министерства градостроительной деятельности и развития агломераций Нижегородской области в информационно-телекоммуникационной сети «Интернет».
4. Настоящий приказ вступает в силу после дня его опубликования.

Министр

М.В.Ракова



Подлинник электронного документа, подписанного ЭП,  
хранится в системе электронного документооборота

СВЕДЕНИЯ О СЕРТИФИКАТЕ ЭП

Сертификат: 00D4FD5168C9742D746A52B463CCDD5067  
Кому выдан: Ракова Марина Владимировна  
Действителен: с 11.01.2024 до 05.04.2025

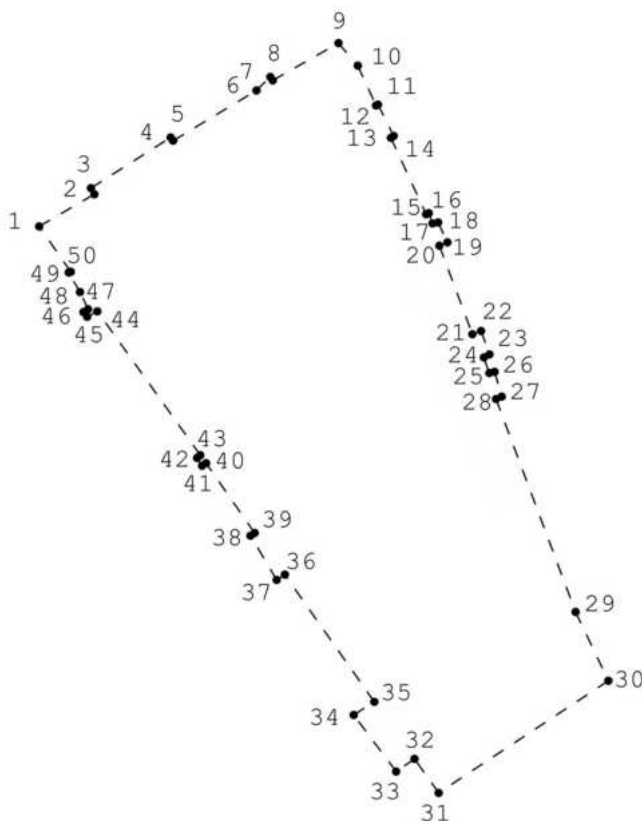
УТВЕРЖДЕНЫ  
приказом министерства градостроительной  
деятельности и развития агломераций  
Нижегородской области  
от 11.03.2024 № 07-02-03/20

### ИЗМЕНЕНИЯ

**в документацию по внесению изменений в проект планировки и межевания территории в границах улиц Родионова, Казанский съезд, Лысогорская, включая полуостров Печёрские пески, в Нижегородском районе города Нижнего Новгорода, утвержденную приказом министерства градостроительной деятельности и развития агломераций Нижегородской области от 10 февраля 2023 г. № 07-02-03/11**

1. Раздел III «Сведения о границах территории, в отношении которой утвержден проект межевания, содержащие перечень координат характерных точек этих границ в системе координат» изложить в следующей редакции:

**« III. Сведения о границах территории, в отношении которой утвержден проект межевания, содержащие перечень координат характерных точек этих границ в системе координат.**



Перечень координат характерных точек границ территории, в отношении которой утвержден проект межевания (система координат – МСК-52):

№ точки на чертеже	Координаты точки	
	X	Y
1	528 099,71	2 221 393,01

2	528 115,11	2 221 419,35
3	528 118,10	2 221 417,71
4	528 142,37	2 221 455,72
5	528 140,83	2 221 456,92
6	528 164,92	2 221 496,68
7	528 171,42	2 221 503,28
8	528 169,75	2 221 504,43
9	528 187,64	2 221 535,80
10	528 176,81	2 221 545,03
11	528 157,70	2 221 553,70
12	528 158,13	2 221 554,64
13	528 143,13	2 221 562,13
14	528 142,18	2 221 560,80
15	528 105,56	2 221 577,63
16	528 106,05	2 221 578,88
17	528 101,15	2 221 580,68
18	528 101,62	2 221 583,33
19	528 092,07	2 221 587,75
20	528 090,44	2 221 583,92
21	528 048,00	2 221 599,66
22	528 049,54	2 221 603,82
23	528 038,33	2 221 607,82
24	528 036,86	2 221 605,15
25	528 029,39	2 221 607,76
26	528 029,95	2 221 610,25
27	528 018,08	2 221 613,66
28	528 017,00	2 221 611,14
29	527 914,78	2 221 648,91
30	527 881,79	2 221 664,55
31	527 827,98	2 221 583,58
32	527 844,30	2 221 572,06
33	527 838,23	2 221 563,31
34	527 865,37	2 221 543,07
35	527 871,68	2 221 552,90
36	527 932,58	2 221 510,05
37	527 930,16	2 221 506,31
38	527 951,36	2 221 493,83
39	527 952,68	2 221 495,83
40	527 986,14	2 221 472,65
41	527 984,91	2 221 470,73
42	527 988,65	2 221 468,35
43	527 989,97	2 221 469,85
44	528 058,97	2 221 420,75
45	528 056,36	2 221 415,92
46	528 058,61	2 221 414,11
47	528 060,00	2 221 416,36
48	528 068,23	2 221 412,51
49	528 077,62	2 221 407,10
50	528 077,95	2 221 408,10