



**Министерство  
лесного хозяйства и охраны объектов животного мира  
Нижегородской области**

Включен в Реестр  
нормативных актов органов  
исполнительной власти  
Нижегородской области

18 АПР 2024

15444-331-273

**П Р И К А З**

21.03.2024 № 273

г. Нижний Новгород

**Об изменении границ земель, на которых  
расположены леса, указанные в пунктах 3 и 4  
части 1 статьи 114 Лесного кодекса  
Российской Федерации,  
Борского районного лесничества  
Нижегородской области**

В соответствии со статьёй 82 Лесного кодекса Российской Федерации, постановлением Правительства Российской Федерации от 21 декабря 2019 г. № 1755 «Об утверждении Правил изменения границ земель, на которых располагаются леса, указанные в пунктах 3 и 4 части 1 статьи 114 Лесного кодекса Российской Федерации, и определения функциональных зон в лесах, расположенных в лесопарковых зонах»,

**п р и к а з ы в а ю:**

1. Утвердить проектную документацию по изменению границ земель, на которых расположены леса, указанные в пунктах 3 и 4 части 1 статьи 114 Лесного кодекса Российской Федерации, Борского районного лесничества Нижегородской области.

2. Изменить границы земель, на которых располагаются леса, указанные в пунктах 3 и 4 части 1 статьи 114 Лесного кодекса Российской Федерации (далее – леса в лесопарковых и зеленых зонах), Борского районного лесничества Нижегородской области, согласно приложению к настоящему приказу.

3. Отделу лесного планирования и цифровизации министерства лесного хозяйства и охраны объектов животного мира Нижегородской области (Есичев А.О.) обеспечить:

3.1. Направление настоящего приказа в государственную правовую департамент Нижегородской области в течение одного рабочего дня со дня подписания для регистрации в Реестре нормативно-правовых актов органов исполнительной власти Нижегородской области.

3.2. Внесение в государственный лесной реестр сведений об изменении границ земель, на которых расположены леса в лесопарковых и зеленых зонах Борского районного лесничества Нижегородской области, в течение 30 дней со дня утверждения настоящего приказа.

3.3. Размещение настоящего приказа на официальном сайте министерства лесного хозяйства и охраны объектов животного мира Нижегородской области в информационно-телекоммуникационной сети «Интернет».

4. Контроль за исполнением настоящего приказа возложить на заместителя министра лесного хозяйства и охраны объектов животного мира Нижегородской области Леонтьева Э.В.

Министр



Р.А. Воробьев

ПРИЛОЖЕНИЕ  
к приказу министерства  
лесного хозяйства и охраны  
объектов животного мира  
Нижегородской области  
21.07.2024 № 273

**Изменения границ земель, на которых расположены леса, указанные в  
пунктах 3 и 4 части 1 статьи 114 Лесного кодекса Российской Федерации,  
Борского районного лесничества  
Нижегородской области**

1. Исключить из границ земель, на которых расположены леса, указанные в пунктах 3 и 4 части 1 статьи 114 Лесного кодекса Российской Федерации (далее – леса в лесопарковых и зеленых зонах), лесные участки Борского районного лесничества Нижегородской области:

Кварталы	Выделы	Площадь, га
Ковровское участковое лесничество		
Леса в лесопарковых зонах		
381	23 часть	0,0582
Затонское участковое лесничество		
Леса в зеленых зонах		
199	12 часть	0,0582

2. Включить в границы земель, на которых расположены леса в лесопарковых и зеленых зонах, лесные участки Борского районного лесничества Нижегородской области:

Кварталы	Выделы	Площадь, га
Ковровское участковое лесничество		
Леса в зеленых зонах		
381	23 часть	0,0582
Затонское участковое лесничество		
Леса в лесопарковых зонах		
199	12 часть	0,0582

Текстовое описание местоположения границ лесных участков  
Борского районного лесничества  
Ковровского участкового лесничества  
квартал 381 часть выдела 23

Описание границ
<p><i>Поворотные точки:</i></p> <p><b>1</b> - проходит по выделу 23 и граничит с выделом 11 квартала № 381 Ковровского участкового лесничества;</p> <p><b>1-2</b> проходят по выделу 23 и граничат с выделами 6, 11 квартала № 381 Ковровского участкового лесничества;</p> <p><b>2-3</b> проходят по выделу 23 квартала № 381 Ковровского участкового лесничества Борского районного лесничества и граничат с Линдовским территориальным отделом городского округа город Бор Нижегородской области;</p> <p><b>3-4, 4-5, 5-6</b> проходят по выделу 23 и граничат с выделом 11 квартала № 381 Ковровского участкового лесничества;</p> <p><b>6-7, 7-8</b> проходят по выделу 23 квартала № 381 Ковровского участкового лесничества Борского районного лесничества и граничат с Линдовским территориальным отделом городского округа город Бор Нижегородской области;</p> <p><b>8-9, 9-1</b> проходит по выделу 23 и граничит с выделом 11 квартала № 381 Ковровского участкового лесничества.</p> <p><b>10</b> - проходит по выделу 23 и граничит с выделом 22 квартала № 381 Ковровского участкового лесничества Борского районного лесничества и граничит с Линдовским территориальным отделом городского округа город Бор Нижегородской области;</p> <p><b>10–11, 11-12</b> проходят по выделу 23 и граничат с выделом 22 квартала № 381 Ковровского участкового лесничества;</p> <p><b>12-13</b> проходят по выделу 23 и граничат с выделом 22 квартала № 381 Ковровского участкового лесничества Борского районного лесничества и граничат с Линдовским территориальным отделом городского округа город Бор Нижегородской области;</p> <p><b>13-14, 14-15</b> проходят по выделу 23 и граничат с выделом 22 квартала № 381 Ковровского участкового лесничества;</p> <p><b>15-10</b> проходят по выделу 23 и граничат с выделом 22 квартала № 381 Ковровского участкового лесничества Борского районного лесничества и граничат с Линдовским территориальным отделом городского округа город Бор Нижегородской области.</p>

Текстовое описание местоположения границ лесных участков  
Борского районного лесничества Затонского участкового лесничества  
квартал 199 часть выдела 12

Описание границ
<p><i>Поворотные точки:</i></p> <p><b>1-</b> проходит по границе выдела 12 квартала № 199 Затонского участкового лесничества Борского районного лесничества и граничит с Редькинским территориальным отделом городского округа город Бор Нижегородской области;</p> <p><b>1-2</b> проходят по выделу 12 квартала № 199 Затонского участкового лесничества;</p> <p><b>2-3</b> проходят по границе выдела 12 и граничат с выделом 11 квартала № 199 Затонского участкового лесничества;</p> <p><b>3-4</b> проходят по выделу 12 квартала № 199 Затонского участкового лесничества;</p> <p><b>4-1</b> проходит по границе выдела 12 квартала № 199 Затонского участкового лесничества Борского районного лесничества и граничит с Редькинским территориальным отделом городского округа город Бор Нижегородской области.</p>

Каталог координат поворотных точек границ лесных участков  
Борского районного лесничества Ковровского участкового лесничества  
квартал 381 часть выдела 23

МСК-52

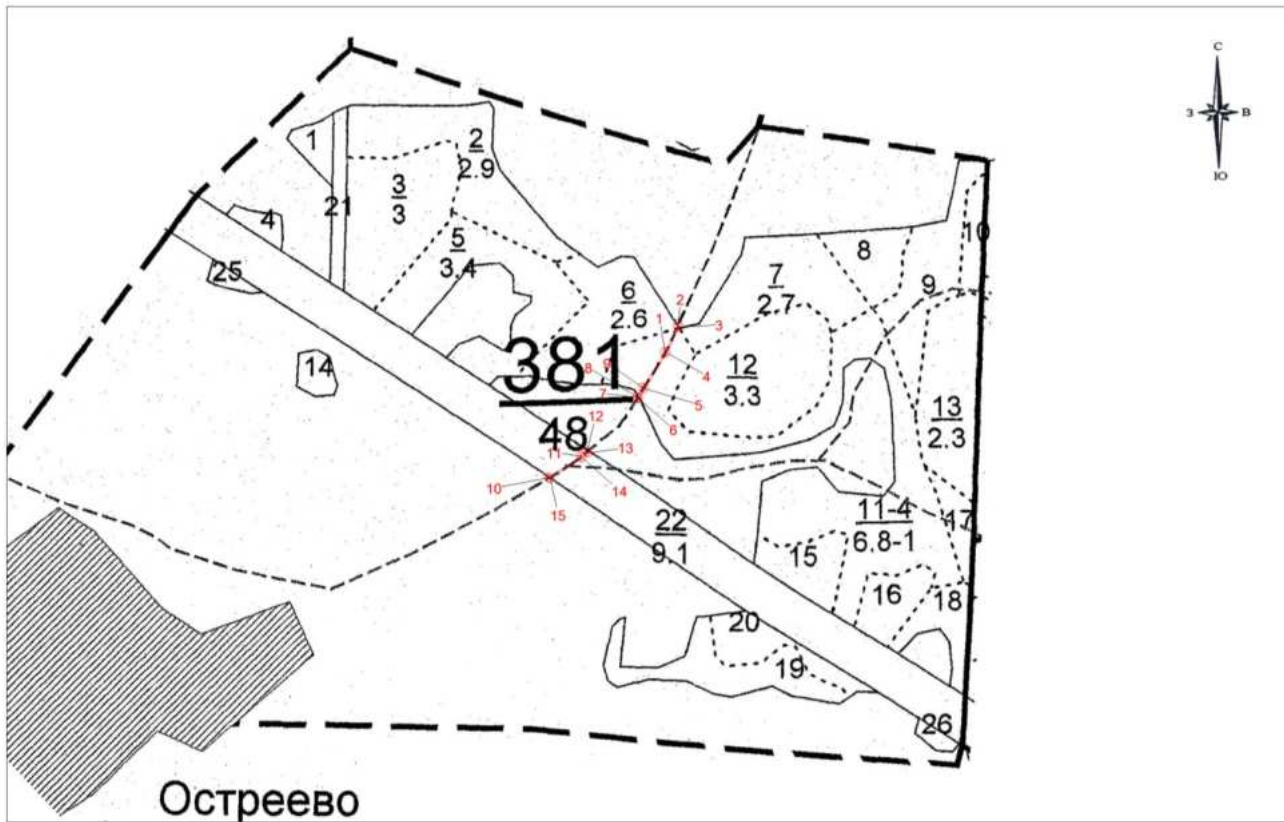
Номер точки	коорд. X	коорд. Y
<b>1</b>	<b>2</b>	<b>3</b>
1	562217.81	2225312.25
2	562258.76	2225331.65
3	562255.81	2225333.57
4	562216.37	2225314.89
5	562162.31	2225281.50
6	562147.43	2225272.99
7	562148.76	2225272.25
8	562149.32	2225270.63
9	562163.85	2225278.92
1	562217.81	2225312.25
10	562028.26	2225137.23
11	562060.84	2225186.09
12	562067.57	2225194.26
13	562065.82	2225196.87
14	562058.42	2225187.89
15	562026.48	2225139.97
10	562028.26	2225137.23

Каталог координат поворотных точек границ лесных участков  
Борского районного лесничества Затонского участкового лесничества  
квартал 199 часть выдела 12

МСК-52

Номер точки	коорд. X	коорд. Y
<b>1</b>	<b>2</b>	<b>3</b>
1	515634.16	2237596.31
2	515650.63	2237621.27
3	515639.26	2237636.55
4	515619.55	2237604.21
1	515634.16	2237596.31

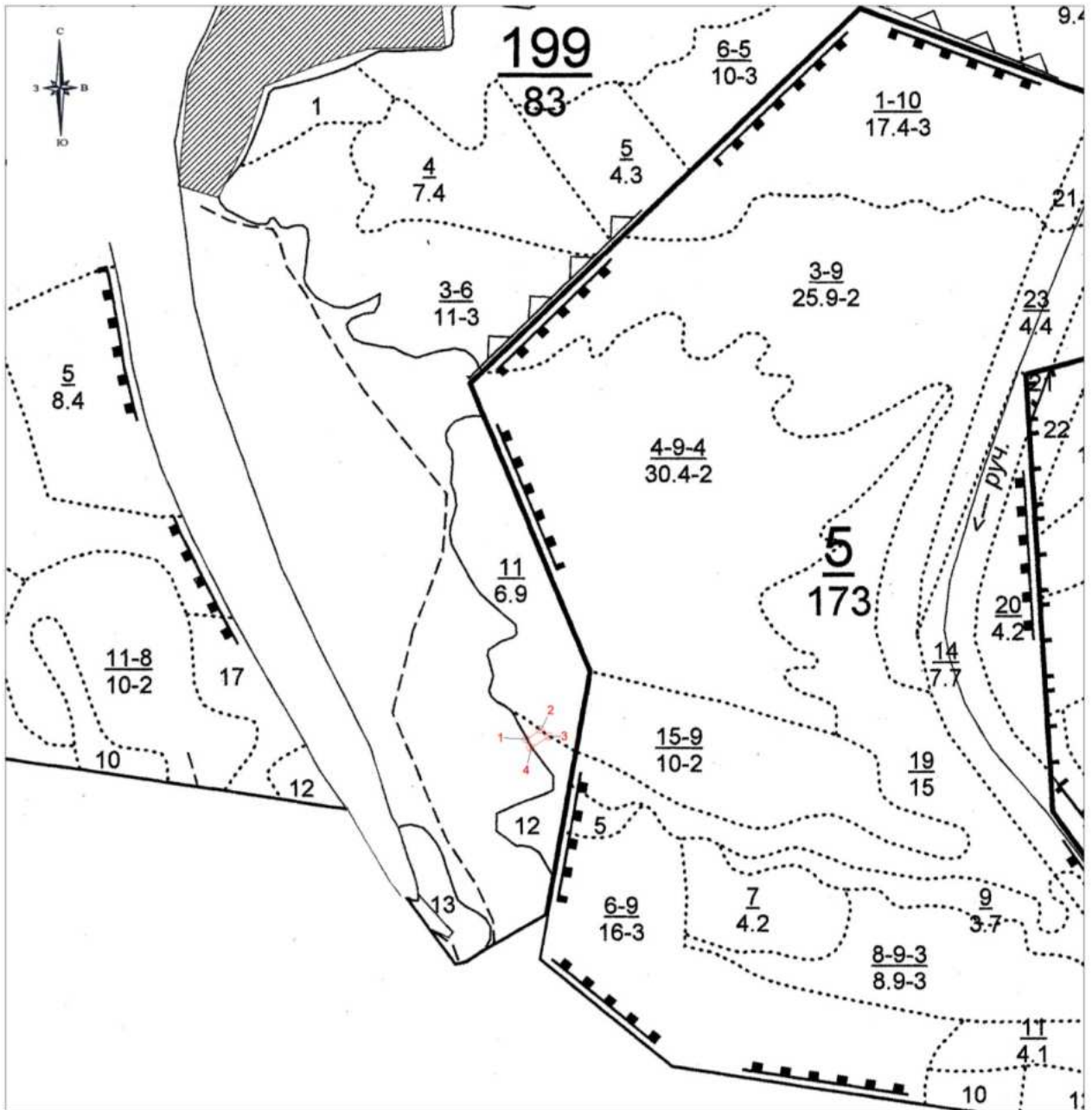
Графическое местоположение границ лесных участков  
 Борского районного лесничества Ковровского участкового лесничества  
 квартал 381 часть выдела 23



**Условные обозначения:**

- граница проектируемого лесного участка
- номера характерных поворотных точек границы земельного участка

Графическое местоположение границ лесных участков  
 Борского районного лесничества Затонского участкового лесничества  
 квартал 199 часть выдела 12



**Условные обозначения:**

- граница проектируемого лесного участка
- o1 - номера характерных поворотных точек границы земельного участка