



**Управление
государственной охраны объектов культурного наследия
Нижегородской области**

Включен в Реестр
нормативных актов органов
исполнительной власти
Нижегородской области

28 МАЙ 2024

25606-518-119

П Р И К А З

25.04.2024

№ 119

г. Нижний Новгород

**Об утверждении границы и режима
использования территории объекта
культурного наследия регионального
значения «Усадьба Шереметевых–Клейст»
(Богородский муниципальный округ,
д. Савелово)**

В целях обеспечения сохранности объекта культурного наследия регионального значения «Усадьба Шереметевых–Клейст» (Богородский муниципальный округ, д. Савелово; адрес в едином государственном реестре объектов культурного наследия (памятников истории и культуры) народов Российской Федерации (далее – ЕГРОКН): Нижегородская область, Богородский район, д. Савелово, Шапкинский с/с, совхоз «Богородский») на исторически сложившейся территории, руководствуясь статьями 3, 3¹, 5, 5¹, 36 Федерального закона от 25 июня 2002 г. № 73-ФЗ «Об объектах культурного наследия (памятниках истории и культуры) народов Российской Федерации»,

п р и к а з ы в а ю:

1. Утвердить границу территории объекта культурного наследия регионального значения «Усадьба Шереметевых–Клейст» (Богородский муниципальный округ, д. Савелово; адрес в ЕГРОКН: Нижегородская область, Богородский район, д. Савелово, Шапкинский с/с, совхоз «Богородский») согласно приложению 1 к настоящему приказу.

2. Утвердить режим использования территории объекта культурного наследия, указанного в пункте 1 настоящего приказа, согласно приложению 2 к настоящему приказу.

3. Поручить начальнику отдела государственной охраны и учета объектов культурного наследия Н.Н. Тамбовцевой организовать работу по направлению в установленном порядке копии настоящего приказа в федеральный орган исполнительной власти, уполномоченный Правительством Российской Федерации на осуществление государственного кадастрового учета, государственной регистрации прав, ведение Единого государственного реестра недвижимости и предоставление сведений, содержащихся в Едином государственном реестре недвижимости, а также в администрацию Богородского муниципального округа для размещения в информационной системе обеспечения градостроительной деятельности.

4. Контроль за исполнением настоящего приказа оставляю за собой.

Руководитель

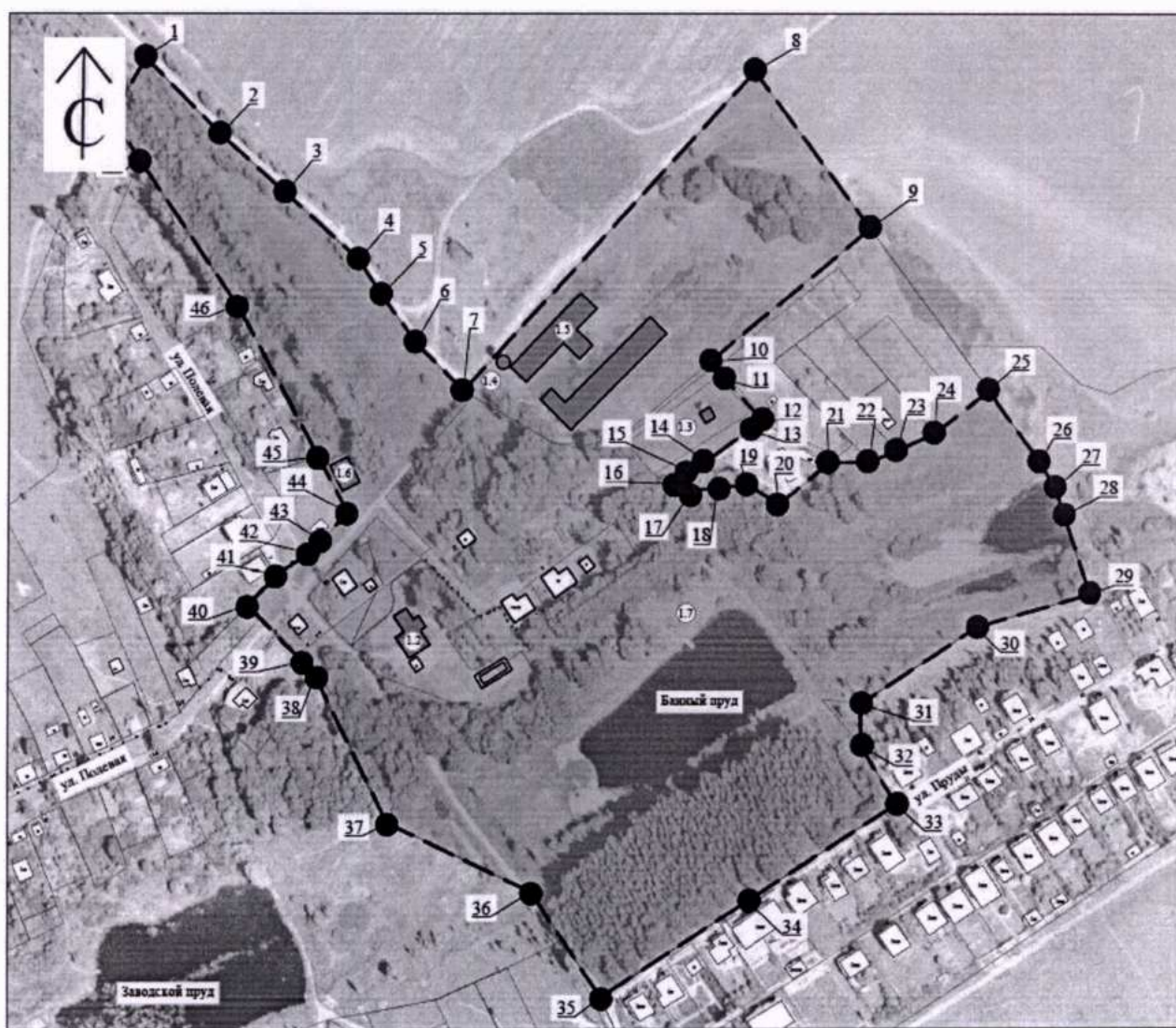


Г.В.Меламед

ПРИЛОЖЕНИЕ 1
к приказу управления государственной
охраны объектов культурного наследия
Нижегородской области
от 25.04.2024 № 119

Граница территории

объекта культурного наследия регионального значения
«Усадьба Шереметевых–Клейст» (Богородский муниципальный округ, д. Савелово; адрес
в едином государственном реестре объектов культурного наследия (памятников истории и
культуры) народов Российской Федерации: Нижегородская область, Богородский район,
д. Савелово, Шапкинский с/с, совхоз «Богородский»)



УСЛОВНЫЕ ОБОЗНАЧЕНИЯ



- объект культурного наследия регионального значения



- граница территории объекта культурного наследия регионального значения



- обозначение характерной точки границ территории

Координаты характерных точек границы территории

объекта культурного наследия регионального значения

«Усадьба Шереметевых–Клейст» (Богородский муниципальный округ, д. Савелово; адрес в едином государственном реестре объектов культурного наследия (памятников истории и культуры) народов Российской Федерации: Нижегородская область, Богородский район, д. Савелово, Шапкинский с/с, совхоз «Богородский»)

Обозначение характерной точки	Координаты характерных точек в системе координат МСК-52	
	X	Y
1	498117.15	2182705.83
2	498069.33	2182752.67
3	498032.62	2182793.58
4	497990.78	2182839.66
5	497968.39	2182853.95
6	497938.31	2182875.65
7	497908.22	2182905.72
8	498108.99	2183089.30
9	498010.51	2183161.38
10	497926.50	2183061.56
11	497923.65	2183064.09
12	497889.76	2183094.27
13	497889.04	2183093.52
14	497854.84	2183046.51
15	497854.28	2183041.34
16	497850.59	2183039.48
17	497845.16	2183040.71
18	497848.48	2183069.16
19	497850.10	2183085.58
20	497837.23	2183104.91
21	497863.55	2183136.14
22	497863.92	2183161.20
23	497870.80	2183178.72
24	497881.75	2183202.65
25	497908.32	2183236.17
26	497863.69	2183268.84
27	497847.62	2183278.97
28	497830.26	2183284.72
29	497781.14	2183300.99
30	497760.38	2183228.72
31	497711.76	2183156.30
32	497685.47	2183156.55

33	497648.61	2183178.56
34	497588.13	2183086.10
35	497527.64	2182993.64
36	497593.99	2182949.33
37	497637.40	2182858.36
38	497732.74	2182811.41
39	497739.14	2182805.05
40	497774.33	2182770.30
41	497793.25	2182788.56
42	497807.04	2182808.57
43	497810.73	2182812.16
44	497832.24	2182833.12
45	497867.16	2182814.38
46	497962.12	2182763.27
47	498053.41	2182701.90
48	498079.85	2182684.13
1	498117.15	2182705.83

ПРИЛОЖЕНИЕ 2
к приказу управления государственной
охраны объектов культурного наследия
Нижегородской области
от 25.04.2024 № 119

Режим использования

территории объекта культурного наследия регионального значения
«Усадьба Шереметевых–Клейст» (Богородский муниципальный округ,
д. Савелово; адрес в едином государственном реестре объектов
культурного наследия (памятников истории и культуры) народов
Российской Федерации: Нижегородская область, Богородский район,
д. Савелово, Шапкинский с/с, совхоз «Богородский»)

1. Настоящим Режимом разрешается:

1.1. Проведение работ по сохранению объекта культурного наследия или его отдельных элементов в соответствии с проектами проведения указанных работ, согласованными в установленном порядке с органом исполнительной власти Нижегородской области, уполномоченным в области сохранения, использования, популяризации и государственной охраны объектов культурного наследия, на основании его письменного разрешения и задания на проведение указанных работ.

1.2. Осуществление хозяйственной деятельности, не противоречащей требованиям обеспечения сохранности объекта культурного наследия, позволяющей обеспечить функционирование объекта культурного наследия в современных условиях, в том числе ремонт, реконструкция и прокладка инженерных коммуникаций подземным способом при наличии разделов об обеспечении сохранности объекта культурного наследия с актами государственной историко-культурной экспертизы, согласованных в установленном порядке с органом исполнительной власти Нижегородской области, уполномоченным в области сохранения, использования, популяризации и государственной охраны объектов культурного наследия.

1.3. Ремонт, демонтаж и реконструкция объектов капитального строительства без увеличения их объемно-пространственных

характеристик.

2. Настоящим Режимом запрещается:

2.1. Снос объекта культурного наследия и осуществление хозяйственной деятельности, причиняющей вред объекту культурного наследия.

2.2. Проведение земляных, строительных, мелиоративных и иных работ, за исключением работ по сохранению объекта культурного наследия или его отдельных элементов.

2.3. Прокладка инженерных коммуникаций надземным способом, а также на фасадах зданий.

2.4. Строительство объектов капитального строительства и увеличение объемно-пространственных характеристик существующих на территории ансамбля объектов капитального строительства.

2.5. Размещение рекламных конструкций, за исключением наружной рекламы, содержащей исключительно информацию о проведении на объекте культурного наследия, его территории театрально-зрелищных, культурно-просветительных и зрелищно-развлекательных мероприятий или исключительно информацию об указанных мероприятиях с одновременным упоминанием об определенном лице как о спонсоре конкретного мероприятия при условии, если такому упоминанию отведено не более чем десять процентов рекламной площади (пространства).

2.6. Устройство глухих непрозрачных ограждений высотой выше 2,0 метров; применение для изготовления ограждений современных материалов, оказывающих негативное влияние на восприятие территории объекта культурного наследия (профнастил, сайдинг и пр.)

3. Назначение объекта культурного наследия при проведении работ по его приспособлению для современного использования, а также виды разрешенного использования земельных участков в границе территории

объекта культурного наследия определяются с учетом видов разрешенного использования, предусмотренных для данной территориальной зоны правилами землепользования и застройки муниципального образования и определенных настоящим приказом требований, если это не ухудшает состояние объекта культурного наследия, не наносит вред окружающей историко-культурной и природной среде, а также не нарушает права и законные интересы других лиц.
