



**Управление
государственной охраны объектов культурного наследия
Нижегородской области**

Включен в Реестр
нормативных актов органов
исполнительной власти
Нижегородской области
17 ИЮЛ 2024

25944 - 518 - 162

П Р И К А З

25.06.2024

№ 162

г. Нижний Новгород

**Об утверждении границы и режима
использования территории объекта
культурного наследия регионального
значения «Дом, где в 1919 г. родился и жил до
1922 г. поэт Н.И. Глазков» (Нижегородская
область, Лысковский муниципальный округ,
г. Лысково, ул. Ленина, 68)**

В целях обеспечения сохранности объекта культурного наследия регионального значения «Дом, где в 1919 г. родился и жил до 1922 г. поэт Н.И. Глазков» (Нижегородская область, Лысковский муниципальный округ, г. Лысково, ул. Ленина, 68; адрес в едином государственном реестре объектов культурного наследия (памятников истории и культуры) народов Российской Федерации (далее – ЕГРОКН): Нижегородская область, г. Лысково, ул. Ленина, 68) на исторически сложившейся территории, руководствуясь статьями 3, 3¹, 5, 5¹, 36 Федерального закона от 25 июня 2002 г. № 73-ФЗ «Об объектах культурного наследия (памятниках истории и культуры) народов Российской Федерации»,

п р и к а з ы в а ю:

1. Утвердить границу территории объекта культурного наследия регионального значения «Дом, где в 1919 г. родился и жил до 1922 г. поэт Н.И. Глазков» (Нижегородская область, Лысковский муниципальный округ, г. Лысково, ул. Ленина, 68; адрес в ЕГРОКН: Нижегородская область, г. Лысково, ул. Ленина, 68) согласно приложению 1 к настоящему приказу.

2. Утвердить режим использования территории объекта культурного наследия, указанного в пункте 1 настоящего приказа, согласно приложению 2 к настоящему приказу.

3. Поручить начальнику отдела государственной охраны и учета объектов культурного наследия Н.Н. Тамбовцевой организовать работу по направлению в установленном порядке копии настоящего приказа в федеральный орган исполнительной власти, уполномоченный Правительством Российской Федерации на осуществление государственного кадастрового учета, государственной регистрации прав, ведение Единого государственного реестра недвижимости и предоставление сведений, содержащихся в Едином государственном реестре недвижимости, а также в администрацию Лысковского муниципального округа для размещения в информационной системе обеспечения градостроительной деятельности.

4. Контроль за исполнением настоящего приказа оставляю за собой.

Руководитель

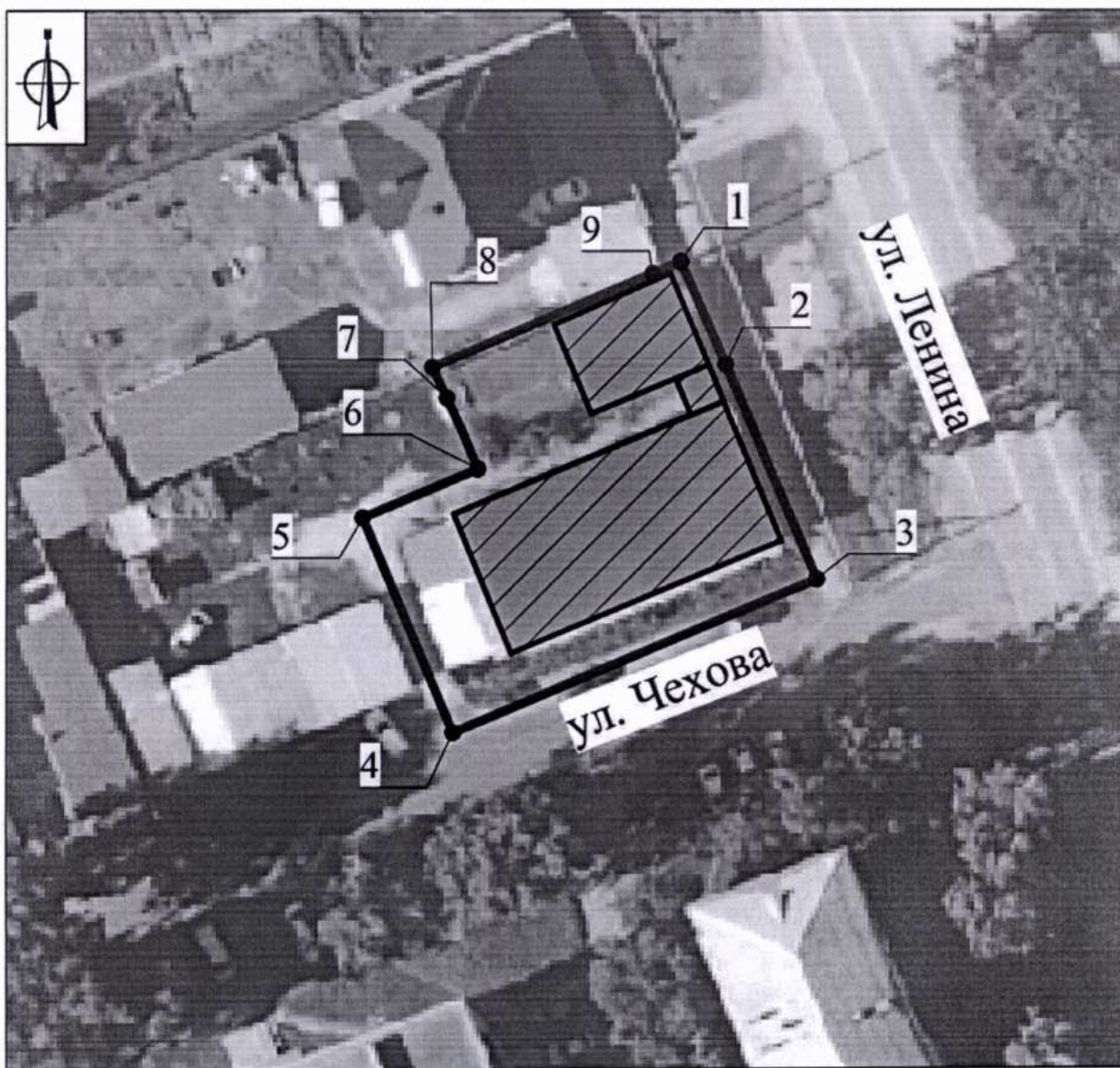


Г.В.Меламед


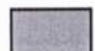
ПРИЛОЖЕНИЕ 1
к приказу управления государственной
охраны объектов культурного наследия
Нижегородской области
от 25.06.2014 № 162

Граница территории

объекта культурного наследия регионального значения «Дом, где в 1919 г. родился и жил до 1922 г. поэт Н.И. Глазков» (Нижегородская область, Лысковский муниципальный округ, г. Лысково, ул. Ленина, 68; адрес в едином государственном реестре объектов культурного наследия (памятников истории и культуры) народов Российской Федерации: Нижегородская область, г. Лысково, ул. Ленина, 68)



УСЛОВНЫЕ ОБОЗНАЧЕНИЯ

-  - объект культурного наследия регионального значения
-  - объекты капитального и некапитального строительства

 - граница территории

 - характерная точка границы территории

Координаты характерных точек границы территории

объекта культурного наследия регионального значения «Дом, где в 1919 г. родился и жил до 1922 г. поэт Н.И. Глазков» (Нижегородская область, Лысковский муниципальный округ, г. Лысково, ул. Ленина, 68; адрес в едином государственном реестре объектов культурного наследия (памятников истории и культуры) народов Российской Федерации: Нижегородская область, г. Лысково, ул. Ленина, 68)

Обозначение характерной точки	Координаты характерных точек в системе координат МСК-52	
	X	Y
1	497670,21	2281263,56
2	497662,18	2281267,07
3	497645,39	2281274,14
4	497633,46	2281245,79
5	497650,25	2281238,73
6	497654,03	2281247,71
7	497657,12	2281246,41
8	497661,98	2281244,15
9	497669,29	2281261,38
1	497670,21	2281263,56

ПРИЛОЖЕНИЕ 2
к приказу управления государственной
охраны объектов культурного наследия
Нижегородской области
от 25.06.2024 № 762

Режим использования

территории объекта культурного наследия регионального значения
«Дом, где в 1919 г. родился и жил до 1922 г. поэт Н.И. Глазков»
(Нижегородская область, Лысковский муниципальный округ, г. Лысково,
ул. Ленина, 68; адрес в едином государственном реестре объектов
культурного наследия (памятников истории и культуры) народов
Российской Федерации: Нижегородская область, г. Лысково, ул. Ленина,
68)

1. Настоящим Режимом разрешается:

1) проведение работ по сохранению объекта культурного наследия
или его отдельных элементов в соответствии с проектами проведения
указанных работ, согласованными в установленном порядке с органом
исполнительной власти Нижегородской области, уполномоченным в
области сохранения, использования, популяризации и государственной
охраны объектов культурного наследия, на основании его письменного
разрешения и задания на проведение указанных работ;

2) осуществление хозяйственной деятельности, не противоречащей
требованиям обеспечения сохранности объекта культурного наследия,
позволяющей обеспечить функционирование объекта культурного
наследия в современных условиях, в том числе ремонт, реконструкция и
прокладка инженерных коммуникаций подземным способом при
наличии разделов об обеспечении сохранности объекта культурного
наследия с актами государственной историко-культурной экспертизы,
согласованных в установленном порядке с органом исполнительной
власти Нижегородской области, уполномоченным в области сохранения,
использования, популяризации и государственной охраны объектов
культурного наследия.

2. Настоящим Режимом запрещается:

1) снос объекта культурного наследия и осуществление хозяйственной деятельности, причиняющей вред объекту культурного наследия;

2) проведение земляных, строительных, мелиоративных и иных работ, за исключением работ по сохранению объекта культурного наследия или его отдельных элементов;

3) строительство объектов капитального строительства и увеличение объемно-пространственных характеристик существующих на территории памятника объектов капитального строительства;

4) прокладка инженерных коммуникаций надземным, наземным способами, а также на фасадах объекта культурного наследия;

5) размещение рекламных конструкций, кроме наружной рекламы, содержащей исключительно информацию о проведении на объекте культурного наследия, его территории театрально-зрелищных, культурно-зрелищных, культурно-просветительных и зрелищно-развлекательных мероприятий или исключительно информацию об указанных мероприятиях с одновременным упоминанием об определенном лице как о спонсоре конкретного мероприятия при условии, если такому упоминанию отведено не более чем десять процентов рекламной площади (пространства).

3. Назначение объекта культурного наследия при проведении работ по его приспособлению для современного использования, а также виды разрешенного использования земельных участков в границе территории объекта культурного наследия определяются с учетом видов разрешенного использования, предусмотренных для данной территориальной зоны правилами землепользования и застройки муниципального образования и определенных настоящим приказом требований, если это не ухудшает состояние объекта культурного наследия, не наносит вред окружающей историко-культурной и

природной среде, а также не нарушает права и законные интересы других лиц.
