



**Министерство
лесного хозяйства и охраны объектов животного мира
Нижегородской области**

Включен в Реестр
нормативных актов органов
исполнительной власти
Нижегородской области

23 ИЮЛ 2024

26002 - 331 - 708

П Р И К А З

16.07.2024 № 708

г. Нижний Новгород

**Об изменении границ земель, на которых
расположены леса, указанные в пунктах 3 и 4
части 1 статьи 114 Лесного кодекса
Российской Федерации,
Шатковского и Борского районных
лесничеств Нижегородской области**

В соответствии со статьёй 82 Лесного кодекса Российской Федерации, постановлением Правительства Российской Федерации от 21 декабря 2019 г. № 1755 «Об утверждении Правил изменения границ земель, на которых располагаются леса, указанные в пунктах 3 и 4 части 1 статьи 114 Лесного кодекса Российской Федерации, и определения функциональных зон в лесах, расположенных в лесопарковых зонах»,

п р и к а з ы в а ю:

1. Утвердить проектную документацию по изменению границ земель, на которых расположены леса, указанные в пунктах 3 и 4 части 1 статьи 114 Лесного кодекса Российской Федерации, Шатковского и Борского районных лесничеств Нижегородской области.

2. Изменить границы земель, на которых располагаются леса, указанные в пунктах 3 и 4 части 1 статьи 114 Лесного кодекса Российской Федерации (далее – леса в лесопарковых и зеленых зонах), Шатковского и Борского районных лесничеств Нижегородской области, согласно приложению к настоящему приказу.

3. Отделу лесного планирования и цифровизации министерства лесного хозяйства и охраны объектов животного мира Нижегородской области (Есичев А.О.) обеспечить:

3.1. Направление настоящего приказа в государственную правовую департамент Нижегородской области в течение одного рабочего дня со дня подписания для регистрации в Реестре нормативно-правовых актов органов исполнительной власти Нижегородской области.

3.2. Внесение в государственный лесной реестр сведений об изменении границ земель, на которых расположены леса в лесопарковых и зеленых зонах Шатковского и Борского районных лесничеств Нижегородской области, в течение 30 дней со дня утверждения настоящего приказа.

3.3. Размещение настоящего приказа на официальном сайте министерства лесного хозяйства и охраны объектов животного мира Нижегородской области в информационно-телекоммуникационной сети «Интернет».

4. Контроль за исполнением настоящего приказа возложить на заместителя министра лесного хозяйства и охраны объектов животного мира Нижегородской области Леонтьева Э.В.

Министр



Р.А.Воробьев

ПРИЛОЖЕНИЕ
к приказу министерства
лесного хозяйства и охраны
объектов животного мира
Нижегородской области
16.07.2024 № 708

Изменения границ земель, на которых расположены леса, указанные в пунктах 3 и 4 части 1 статьи 114 Лесного кодекса Российской Федерации, Шатковского и Борского районных лесничеств Нижегородской области

1. Исключить из границ земель, на которых расположены леса, указанные в пунктах 3 и 4 части 1 статьи 114 Лесного кодекса Российской Федерации (далее – леса в лесопарковых и зеленых зонах), лесные участки Шатковского и Борского районных лесничеств Нижегородской области:

Кварталы	Выделы	Площадь, га
Шатковское районное лесничество		
Шатковское участковое лесничество		
леса в лесопарковых зонах		
28	части выделов 36,41	0,17
29	36, части выделов 35, 42, 43, 44	5,27
46	5, 6, части выделов 10, 44, 46	6,7588
итого		12,1988
Борское районное лесничество		
Борское участковое лесничество		
леса в зеленых зонах		
137	части выделов 7, 14, 18	12,1988

2. Включить в границы земель, на которых расположены леса в лесопарковых и зеленых зонах, лесные участки Шатковского и Борского районных лесничеств Нижегородской области:

Кварталы	Выделы	Площадь, га
Шатковское районное лесничество		
Шатковское участковое лесничество		
леса в зеленых зонах		
28	части выделов 36,41	0,17
29	36, части выделов 35, 42, 43, 44	5,27
46	5, 6, части выделов 10, 44, 46	6,7588
итого		12,1988
Борское районное лесничество		
Борское участковое лесничество		

леса в лесопарковых зонах		
137	части выделов 7, 14, 18	12,1988

Текстовое описание местоположения границ лесных участков
Шатковского районного лесничества
Шатковского участкового лесничества
квартал 28 части выделов 36, 41,
квартал 29 выдел 36, части выделов 35, 42, 43, 44
квартал 46 выделы 5, 6, части выделов 10, 44, 46

Описание границ
<p><i>Поворотные точки</i></p> <p>1–2 проходят по выделу 46 квартала № 46, по границе выдела 36 квартала № 29 и граничат с выделом 37 квартала № 29 Шатковского участкового лесничества Шатковского районного лесничества;</p> <p>2-3 проходят по границе выделов 36, 35 квартала № 29 и граничат с выделами 37, 34 квартала № 29 Шатковского участкового лесничества Шатковского районного лесничества;</p> <p>3-4 проходят по выделам 35, 42, 43, 44 квартала № 29 Шатковского участкового лесничества Шатковского районного лесничества;</p> <p>4-5 проходят по границе выдела 44 квартала № 29 и граничат с выделами 28, 48 квартала № 29 Шатковского участкового лесничества Шатковского районного лесничества;</p> <p>5-6 проходят по границе выдела 44 квартала № 29, по границе выдела 5, по выделу 46 квартала № 46 и граничат с выделом 48 квартала № 29, с выделами 3, 36 квартала № 46 Шатковского участкового лесничества Шатковского районного лесничества;</p> <p>6-7 проходят по границе выделов 5, 44 квартала № 46 и граничат с выделом 36 квартала № 46 Шатковского участкового лесничества Шатковского районного лесничества;</p> <p>7-8 проходят по границе выдела 44 квартала № 46 и граничат с выделами 36, 27 Шатковского участкового лесничества Шатковского районного лесничества;</p> <p>8-9, 9-10, 10-11, 11-12, 12-13, 13-14 проходят по выделу 44 квартала № 46 Шатковского участкового лесничества Шатковского районного лесничества;</p> <p>14-15 проходят по выделам 44, 10 квартала № 46 Шатковского участкового лесничества Шатковского районного лесничества;</p> <p>15-16 проходят по выделу 10 квартала № 46 Шатковского участкового лесничества Шатковского районного лесничества;</p> <p>16-17 проходят по выделу 10 квартала № 46, по выделам 41, 36 квартала № 28 Шатковского участкового лесничества Шатковского районного лесничества;</p> <p>19-20 проходят по границе выдела 36 квартала № 28 и граничат с выделом 37 квартала № 28 Шатковского участкового лесничества Шатковского районного лесничества;</p> <p>20-1 проходят по выделу 41 квартала № 28, по границе выделов 10, 44, 6 квартала № 46, по выделу 46 квартала № 46, по границе выдела 36 квартала № 29 и граничат с выделом 37 квартала № 28, с выделом 2 квартала № 46, с выделом 37 квартала № 29 Шатковского участкового лесничества Шатковского районного лесничества.</p>

Текстовое описание местоположения границ лесных участков
Борского районного лесничества
Борского участкового лесничества

квартал 137 части выделов 7, 14, 18

Описание границ

Поворотные точки:

1-2, 2-3, 3-4, 4-5 проходят по выделу 7 квартала № 137 Борского участкового лесничества Борского районного лесничества;

5-6, 6-7, 7-8 проходят по границе выдела 7 кварта № 137 Борского участкового лесничества Борского районного лесничества и граничат с иными землями;

8-9 проходят по границе выделов 7, 14 кварта № 137 Борского участкового лесничества Борского районного лесничества и граничат с иными землями - землями сельскохозяйственного назначения Краснослободского территориального отдела городского округа город Бор Нижегородской области;

9-10, 10-11 проходят по границе выдела 14 кварта № 137 Борского участкового лесничества Борского районного лесничества и граничат с иными землями Краснослободского территориального отдела городского округа город Бор Нижегородской области;

11-12, 12-13 проходят по границе выдела 14 кварта № 137 и граничат с выделом 15 квартала № 137 Борского участкового лесничества Борского районного лесничества;

13-14, 14-15, 15-16, 16-17, 17-18, 18-19, 19-20 проходят по выделу 14 кварта № 137 Борского участкового лесничества Борского районного лесничества;

20-21 проходят по выделам 14, 18 квартала № 137 Борского участкового лесничества Борского районного лесничества;

21-22, 22-23, 23-24 проходят по выделу 18 квартала № 137 Борского участкового лесничества Борского районного лесничества;

24-25, 25-26, 26-27, 27-28, 28-29, 29-30, 30-31, 31-32, 32-33, 33-34, 34-35, 35-36, 36-37, 37-38, 38-39, 39-40, 40-41, 41-42, 42-43 проходят по границе выдела 18 кварта № 137 Борского участкового лесничества Борского районного лесничества и граничат с иными землями Краснослободского территориального отдела городского округа город Бор Нижегородской области;

43-44 проходят по границе выдела 18 квартала № 137 и граничат с выделом 23 квартала № 137 Борского участкового лесничества Борского районного лесничества;

44-45, 45-46, 46-47 проходят по границе выдела 18 квартала № 137 и граничат с выделом 3 квартала № 3 Борского участкового лесничества Борского районного лесничества;

47-48 проходят по границе выдела 18 квартала № 137 и граничат с выделом 3 квартала № 3, с выделом 15 квартала № 1 Борского участкового лесничества Борского районного лесничества;

48-49 проходят по границе выделов 18, 14 квартала № 137 и граничат с выделами 15, 12 квартала № 1 Борского участкового лесничества Борского районного лесничества;

49-50 проходят по границе выдела 14 квартала № 137 и граничат с выделом 12 квартала № 1 Борского участкового лесничества Борского районного лесничества;

50-51 проходят по границе выдела 14 квартала № 137 и граничат с выделом 13 квартала № 1 Борского участкового лесничества Борского районного лесничества;

51-52 проходят по границе выделов 14, 7 квартала № 137 и граничат с выделами 13, 17 квартала №с 1 Борского участкового лесничества Борского районного лесничества;

52-**1** проходят по границе выдела 7 квартала № 137 и граничат с выделом 17 квартала № 1 Борского участкового лесничества Борского районного лесничества.

Каталог координат поворотных точек границ лесных участков
 Шатковского районного лесничества
 Шатковского участкового лесничества
 квартал 28 части выделов 36, 41,
 квартал 29 выдел 36, части выделов 35, 42, 43, 44
 квартал 46 выделы 5, 6, части выделов 10, 44, 46

МСК-52

Номер точки	коорд. X	коорд. Y
1	2	3
1	404027.76	2224002.96
2	404128.61	2224141.75
3	404294.18	2224235.94
4	404062.19	2224375.87
5	404011.10	2224351.72
6	403888.39	2224175.93
7	403858.34	2224133.11
8	403808.47	2224063.18
9	403824.26	2224061.79
10	403841.91	2224049.75
11	403848.40	2224017.44
12	403834.06	2223996.40
13	403812.17	2223989.87
14	403813.49	2223977.47
15	403820.82	2223863.32
16	403815.43	2223843.45
17	403860.63	2223771.76
18	403866.34	2223764.00
19	403881.21	2223750.48
20	403908.29	2223799.67
1	404027.76	2224002.96

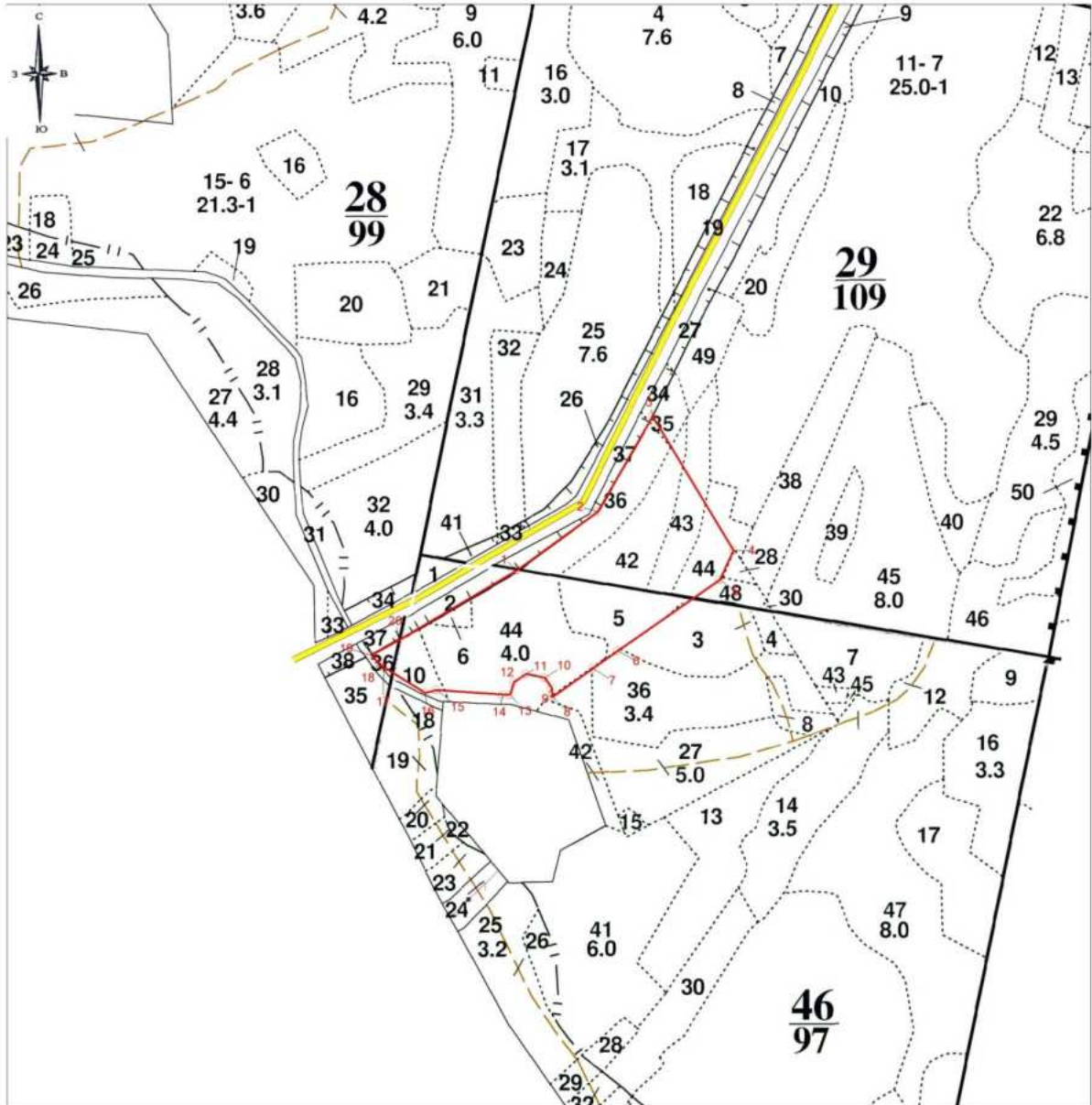
Каталог координат поворотных точек границ лесных участков
 Борского районного лесничества
 Борского участкового лесничества
 квартал 137 части выделов 7, 14, 18

МСК-52

Номер точки	коорд. X	коорд. Y
1	2	3
1	551636.30	2225450.88
2	551652.38	2225525.71
3	551652.46	2225583.97
4	551633.53	2225626.41
5	551590.27	2225685.75
6	551578.72	2225671.48
7	551575.69	2225663.95
8	551565.07	2225650.79
9	551557.45	2225626.69
10	551538.65	2225646.59

11	551549.04	2225668.02
12	551544.77	2225671.75
13	551482.88	2225697.86
14	551467.15	2225663.48
15	551442.48	2225640.21
16	551426.65	2225626.70
17	551402.45	2225613.67
18	551378.71	2225603.89
19	551361.69	2225602.07
20	551343.35	2225623.35
21	551329.60	2225661.16
22	551320.44	2225672.98
23	551281.47	2225654.07
24	551245.76	2225634.56
25	551235.77	2225621.50
26	551196.76	2225575.50
27	551143.76	2225524.25
28	551136.27	2225505.25
29	551117.77	2225499.00
30	551102.26	2225510.00
31	551093.55	2225536.63
32	551079.80	2225545.35
33	551067.72	2225554.69
34	551054.76	2225552.00
35	551044.77	2225538.50
36	551029.49	2225544.61
37	551026.35	2225530.80
38	551004.17	2225521.72
39	550985.86	2225527.07
40	550970.03	2225539.18
41	550953.75	2225557.17
42	550931.65	2225579.96
43	550926.56	2225585.21
44	550862.46	2225573.23
45	550868.26	2225523.00
46	550959.76	2225420.00
47	551125.27	2225406.25
48	551176.27	2225425.00
49	551403.27	2225507.75
50	551518.76	2225409.00
51	551608.27	2225450.75
52	551619.26	2225455.75
1	551636.30	2225450.88

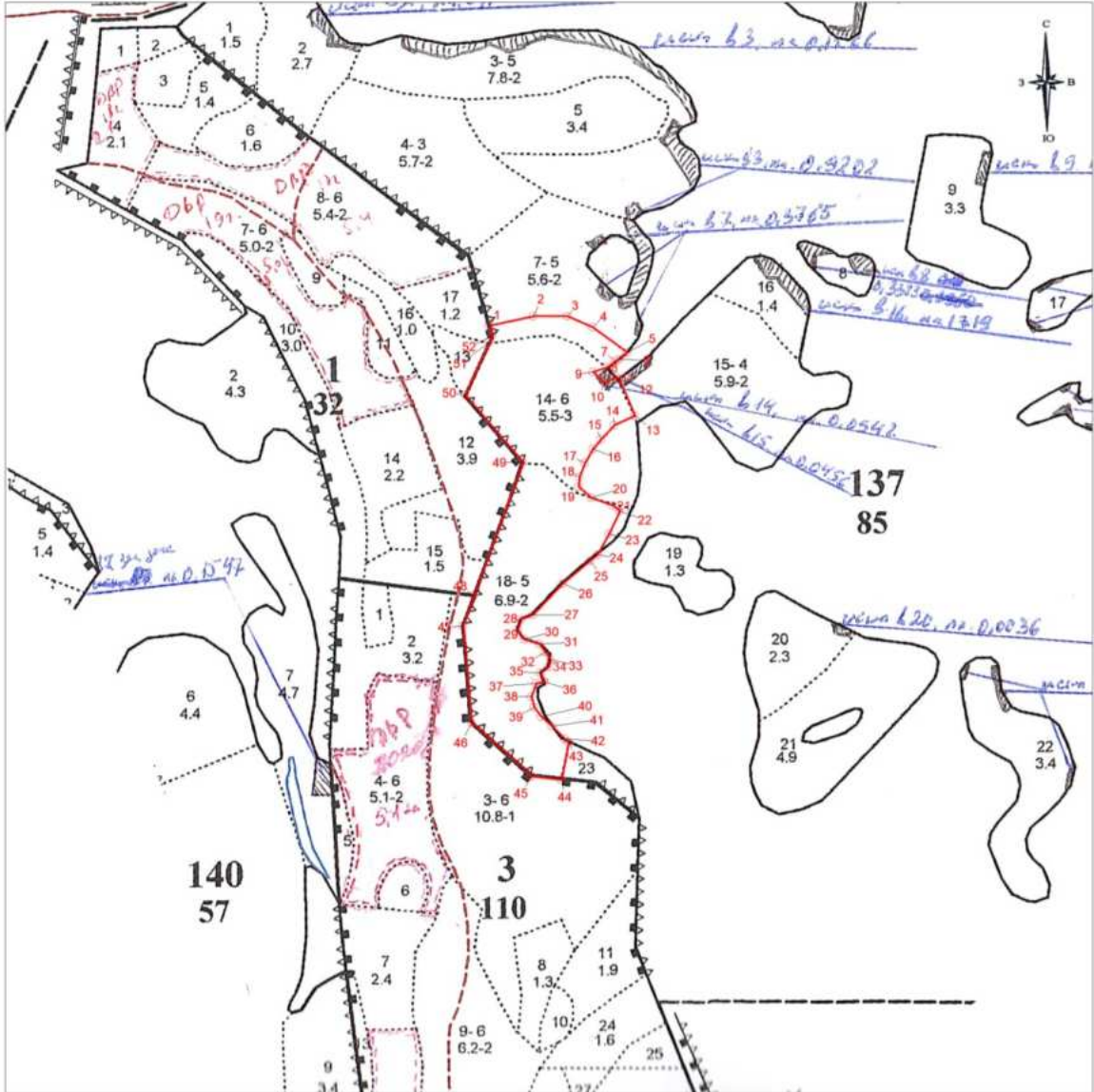
Графическое местоположение границ лесных участков
 Шатковского районного лесничества
 Шатковского участкового лесничества
 квартал 28 части выделов 36, 41,
 квартал 29 выдел 36, части выделов 35, 42, 43, 44
 квартал 46 выделы 5, 6, части выделов 10, 44, 46



Условные обозначения:

- граница проектируемого лесного участка
- o | - номера характерных поворотных точек границы проектируемого лесного участка

Графическое местоположение границ лесных участков
 Борского районного лесничества
 Борского участкового лесничества
 квартал 137 части выделов 7, 14, 18



Условные обозначения:

- граница проектируемого лесного участка
- o | - номера характерных поворотных точек границы проектируемого лесного участка