



**Министерство  
экологии и природных ресурсов  
Нижегородской области**

Включен в Реестр  
нормативных актов органов  
исполнительной власти  
Нижегородской области

01 АВГ 2024

№ в реестре

26063-319-319-140/247/01

**П Р И К А З**

15.07.2024

319-170/24П/од

№ \_\_\_\_\_

г. Нижний Новгород

**Об установлении  
зоны санитарной охраны для водозаборного  
участка, расположенного на территории  
ГБОУ «Новошинская С(К)Ш» в с. Новошино  
г.о. Навашинский  
Нижегородской области**

В соответствии с Федеральным законом от 30 марта 1999 г. № 52-ФЗ «О санитарно-эпидемиологическом благополучии населения», руководствуясь положениями статьи 106 Земельного кодекса Российской Федерации, Положением о министерстве экологии и природных ресурсов Нижегородской области, утвержденным постановлением Правительства Нижегородской области от 31 декабря 2010 г. № 965, на основании санитарно - эпидемиологического заключения Управления Роспотребнадзора по Нижегородской области от 27.05.2024 г. № 52.НЦ.04.000.Т.000451.05.24 о соответствии проекта зон санитарной охраны для водозаборного участка, расположенного на территории ГБОУ «Новошинская С(К)Ш» в с. Новошино г.о. Навашинский Нижегородской области, государственным санитарно-эпидемиологическим правилам и нормативам

п р и к а з ы в а ю:

1. Установить границы зоны санитарной охраны для водозаборного участка, расположенного на территории ГБОУ «Новошинская С(К)Ш» в с. Новошино г.о. Навашинский Нижегородской области, согласно приложению к настоящему приказу.

2. Ограничения использования водных объектов и земельных участков в границах зоны санитарной охраны для водозаборного участка, расположенного на территории ГБОУ «Новошинская С(К)Ш» в с. Новошино г.о. Навашинский Нижегородской области, установлены частью 1 статьи 43 и пунктом 1 части 3 статьи 44 Водного кодекса Российской Федерации, подпунктом 14 пункта 5 статьи 27 Земельного кодекса Российской Федерации.

Мероприятия и режим хозяйственного использования территории в границах зоны санитарной охраны для водозаборного участка, расположенного на территории ГБОУ «Новошинская С(К)Ш» в с. Новошино г.о. Навашинский Нижегородской области, определены пунктом 3.2 СанПиН 2.1.4.1110-02 «Зоны

санитарной охраны источников водоснабжения и водопроводов питьевого назначения».

3. Во исполнение Федерального закона от 13 июля 2015 г. № 218-ФЗ «О государственной регистрации недвижимости» представить в федеральный орган исполнительной власти, уполномоченный Правительством Российской Федерации на осуществление государственного кадастрового учета, государственной регистрации прав, ведение Единого государственного реестра недвижимости и предоставление сведений, содержащихся в Едином государственном реестре недвижимости, документы о зоне санитарной охраны для водозаборного участка, расположенного на территории ГБОУ «Новошинская С(К)Ш» в с. Новошино г.о. Навашинский Нижегородской области.

4. Контроль за исполнением настоящего приказа оставляю за собой.

Министр



Д.Б.Егоров

## ПРИЛОЖЕНИЕ

к приказу министерства  
экологии и природных ресурсов  
Нижегородской области  
от 15.07.2024 № 319-170/24П/од

### **Границы зоны санитарной охраны для водозаборного участка, расположенного на территории ГБОУ «Новошинская С(К)Ш» в с. Новошино г.о. Навашинский Нижегородской области**

Водозаборный участок представляет собой скважину № 1, расположенную на северной окраине с. Новошино, в 55,0 метрах от здания коррекционной школы. Водоотбор из скважины № 1 составит 3,5 куб. м в сутки. Водоснабжение специальной (коррекционной) школы осуществляется круглогодично.

Зоны санитарной охраны (далее - ЗСО) организуются в составе трех поясов: первый пояс (строгого режима) включает территорию расположения скважины, второй и третий пояса (пояса ограничений) включают территории, предназначенные для предупреждения микробного и химического загрязнения воды в водоносном пласте. Подземные воды отнесены к защищенным от поверхностного загрязнения.

### **Границы первого и второго поясов зоны санитарной охраны для водозаборного участка, расположенного на территории ГБОУ «Новошинская С(К)Ш» в с. Новошино г.о. Навашинский Нижегородской области**

Первый пояс ЗСО скважины № 1 в плане имеет форму окружности, где расстояние от скважины до границы составляет 30,0 метров.

Размеры границ второго пояса ЗСО скважины № 1 определены в результате гидродинамических расчетов. Расчетные границы второго пояса ЗСО скважины № 1 составляют 27,0 метров и принимаются равными размерам первого пояса ЗСО, т.е. 30,0 метрам.

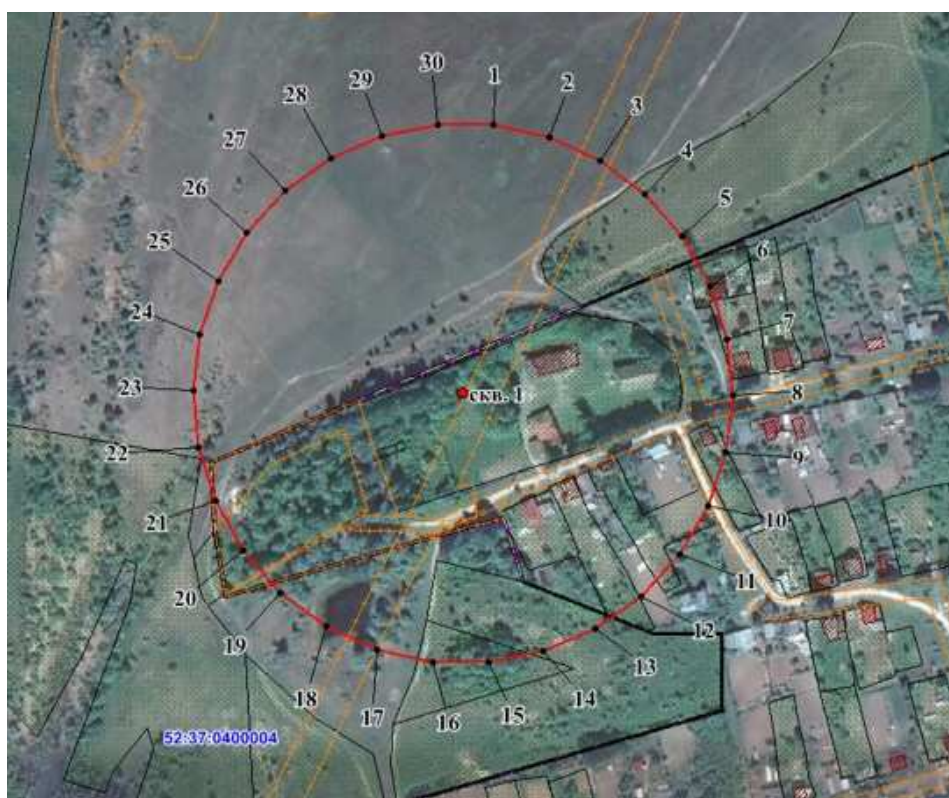


**Координаты характерных точек границ первого и второго поясов ЗСО  
скважины № 1**

| Обозначение<br>характерных<br>точек границ | Координаты, (м) в системе<br>координат МСК 52 |            | Обозначение<br>характерных<br>точек границ | Координаты, (м) в системе<br>координат МСК 52 |            |
|--|---|------------|--|---|------------|
|  | х   | у          |  | х   | у          |
| 1  | 448942.94                                     | 1293242.44 | 17   | 448884.57                                     | 1293230.04 |
| 2  | 448941.64                                     | 1293248.57 | 18   | 448887.12                                     | 1293224.31 |
| 3  | 448939.08                                     | 1293254.30 | 19   | 448890.81                                     | 1293219.22 |
| 4  | 448935.40                                     | 1293259.38 | 20   | 448895.47                                     | 1293215.04 |
| 5  | 448930.74                                     | 1293263.57 | 21   | 448900.89                                     | 1293211.90 |
| 6  | 448925.30                                     | 1293266.70 | 22   | 448906.86                                     | 1293209.95 |
| 7  | 448919.34                                     | 1293268.65 | 23   | 448913.10                                     | 1293209.30 |
| 8  | 448913.10                                     | 1293269.30 | 24   | 448919.34                                     | 1293209.95 |
| 9  | 448906.86                                     | 1293268.65 | 25   | 448925.30                                     | 1293211.90 |
| 10   | 448900.89                                     | 1293266.70 | 26   | 448930.74                                     | 1293215.04 |
| 11   | 448895.47                                     | 1293263.57 | 27   | 448935.40                                     | 1293219.22 |
| 12   | 448890.81                                     | 1293259.38 | 28   | 448939.08                                     | 1293224.31 |
| 13   | 448887.12                                     | 1293254.30 | 29   | 448941.64                                     | 1293230.04 |
| 14   | 448884.57                                     | 1293248.57 | 30   | 448942.94                                     | 1293236.16 |
| 15   | 448883.26                                     | 1293242.44 | 1  | 448942.94                                     | 1293242.44 |
| 16   | 448883.26                                     | 1293236.16 |  |   |            |

**Границы третьего пояса зоны санитарной охраны для водозаборного участка, расположенного на территории ГБОУ «Новошинская С(К)Ш» в с. Новошино г.о. Навашинский Нижегородской области**

Размеры границ третьего пояса ЗСО скважины № 1 определены в результате гидродинамических расчетов. Границы третьего пояса ЗСО скважины № 1 в плане имеют форму окружности радиусом 184,0 м.



Координаты характерных точек границ третьего пояса ЗСО  
скважины № 1

| Обозначение<br>характерных<br>точек границ | Координаты, (м) в системе<br>координат МСК 52 |            | Обозначение<br>характерных<br>точек границ | Координаты, (м) в системе<br>координат МСК 52 |            |
|--|---|------------|--|---|------------|
|  | х   | у          |  | х   | у          |
| 1  | 449096.09                                     | 1293258.54 | 17   | 448738.10                                     | 1293182.44 |
| 2  | 449088.10                                     | 1293296.15 | 18   | 448753.75                                     | 1293147.30 |
| 3  | 449072.45                                     | 1293331.30 | 19   | 448776.36                                     | 1293116.18 |
| 4  | 449049.84                                     | 1293362.42 | 20   | 448804.95                                     | 1293090.44 |
| 5  | 449021.26                                     | 1293388.16 | 21   | 448838.26                                     | 1293071.21 |
| 6  | 448987.94                                     | 1293407.40 | 22   | 448874.84                                     | 1293059.32 |
| 7  | 448951.36                                     | 1293419.27 | 23   | 448913.10                                     | 1293055.31 |
| 8  | 448913.10                                     | 1293423.30 | 24   | 448951.36                                     | 1293059.32 |
| 9  | 448874.84                                     | 1293419.27 | 25   | 448987.94                                     | 1293071.21 |
| 10   | 448838.26                                     | 1293407.40 | 26   | 449021.26                                     | 1293090.44 |
| 11   | 448804.95                                     | 1293388.16 | 27   | 449049.84                                     | 1293116.18 |
| 12   | 448776.36                                     | 1293362.42 | 28   | 449072.45                                     | 1293147.30 |
| 13   | 448753.75                                     | 1293331.30 | 29   | 449088.10                                     | 1293182.44 |
| 14   | 448738.10                                     | 1293296.15 | 30   | 449096.09                                     | 1293220.07 |
| 15   | 448730.11                                     | 1293258.54 | 1  | 449096.09                                     | 1293258.54 |
| 16   | 448730.11                                     | 1293220.07 |  |   |            |