



**Министерство  
экологии и природных ресурсов  
Нижегородской области**

Включен в Реестр  
нормативных актов органов  
исполнительной власти  
Нижегородской области

24 СЕН 2024

№ в реестре

26364-319-319-357/24П/од

**П Р И К А З**

09.09.2024

319-357/24П/од

№ \_\_\_\_\_

г. Нижний Новгород

**Об установлении зон санитарной охраны  
для водозаборного участка АО «Линдовская  
птицефабрика - племенной завод»,  
расположенного в 0,2 км юго-восточнее  
д. Афанасово г.о.г. Бор  
Нижегородской области**

В соответствии с Федеральным законом от 30 марта 1999 г. № 52-ФЗ «О санитарно-эпидемиологическом благополучии населения», руководствуясь положениями статьи 106 Земельного кодекса Российской Федерации, Положением о министерстве экологии и природных ресурсов Нижегородской области, утвержденным постановлением Правительства Нижегородской области от 31 декабря 2010 г. № 965, на основании санитарно - эпидемиологического заключения Управления Роспотребнадзора по Нижегородской области от 22.07.2024 г. № 52.НЦ.04.000.Т.000666.07.24 о соответствии проекта зон санитарной охраны для водозаборного участка АО «Линдовская птицефабрика-племенной завод», расположенного в 0,2 км юго-восточнее д. Афанасово г.о.г. Бор Нижегородской области государственным санитарно-эпидемиологическим правилам и нормативам  
п р и к а з ы в а ю:

1. Установить границы зон санитарной охраны для водозаборного участка АО «Линдовская птицефабрика-племенной завод», расположенного в 0,2 км юго-восточнее д. Афанасово г.о.г. Бор Нижегородской области, согласно приложению к настоящему приказу.

2. Ограничения использования водных объектов и земельных участков в границах зон санитарной охраны для водозаборного участка АО «Линдовская птицефабрика-племенной завод», расположенного в 0,2 км юго-восточнее д. Афанасово г.о.г. Бор Нижегородской области, установлены частью 1 статьи 43 и пунктом 1 части 3 статьи 44 Водного кодекса Российской Федерации, подпунктом 14 пункта 5 статьи 27 Земельного кодекса Российской Федерации.

Мероприятия и режим хозяйственного использования территории в границах зон санитарной охраны для водозаборного участка АО «Линдовская птицефабрика-племенной завод», расположенного в 0,2 км юго-восточнее д. Афанасово г.о.г. Бор Нижегородской области, определены пунктом 3.2

СанПиН 2.1.4.1110-02 «Зоны санитарной охраны источников водоснабжения и водопроводов питьевого назначения».

3. Во исполнение Федерального закона от 13 июля 2015 г. № 218-ФЗ «О государственной регистрации недвижимости» представить в федеральный орган исполнительной власти, уполномоченный Правительством Российской Федерации на осуществление государственного кадастрового учета, государственной регистрации прав, ведение Единого государственного реестра недвижимости и предоставление сведений, содержащихся в Едином государственном реестре недвижимости, документы о зонах санитарной охраны для водозаборного участка АО «Линдовская птицефабрика-племенной завод», расположенного в 0,2 км юго-восточнее д. Афанасово г.о.г. Бор Нижегородской области.

4. Контроль за исполнением настоящего приказа оставляю за собой.

Министр



Д.Б.Егоров

## ПРИЛОЖЕНИЕ

к приказу министерства  
экологии и природных ресурсов  
Нижегородской области  
от 09.09.2024 № 319-357/24П/од

### **Границы зон санитарной охраны для водозаборного участка АО «Линдовская птицефабрика-племенной завод», расположенного в 0,2 км юго-восточнее д. Афанасово г.о.г. Бор Нижегородской области**

Водоотбор для хозяйственно-питьевых нужд предприятия АО «Линдовская птицефабрика-племенной завод» и населения д. Афанасово г.о.г. Бор Нижегородской области скважиной № Г-189 составляет 39,0 куб.м в сутки. Водоснабжение осуществляется круглогодично и круглосуточно от одной скважины.

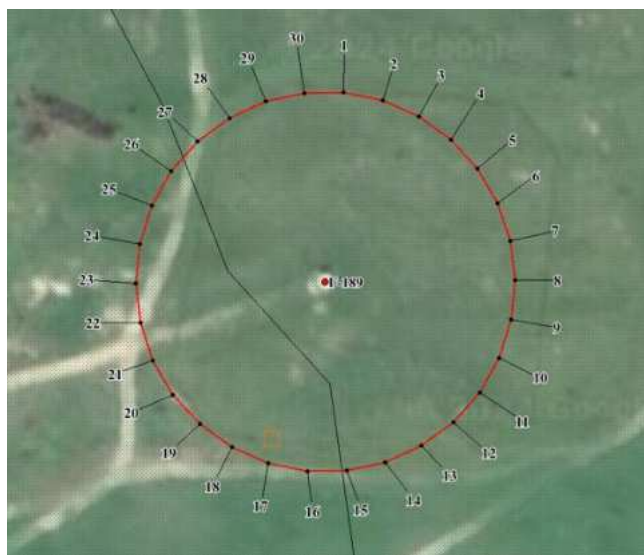
Зоны санитарной охраны (далее - ЗСО) организуются в составе трех поясов: первый пояс (строгого режима) включает территорию расположения скважины, второй и третий пояса (пояса ограничений) включают территории, предназначенные для предупреждения микробного и химического загрязнения воды в водоносном пласте. Подземные воды отнесены к незащищенным от поверхностного загрязнения.

### **Границы зон санитарной охраны для водозаборного участка АО «Линдовская птицефабрика-племенной завод»**

Первый пояс ЗСО скважины № Г-189 в плане имеет форму окружности радиусом 50,0 метров во всех направлениях.

Размеры границ второго пояса ЗСО скважины № Г-189 определен в результате гидродинамических расчетов. Границы второго пояса ЗСО скважины приравниваются размерам первого пояса, в плане имеют форму окружности радиусом 50,0 метров.

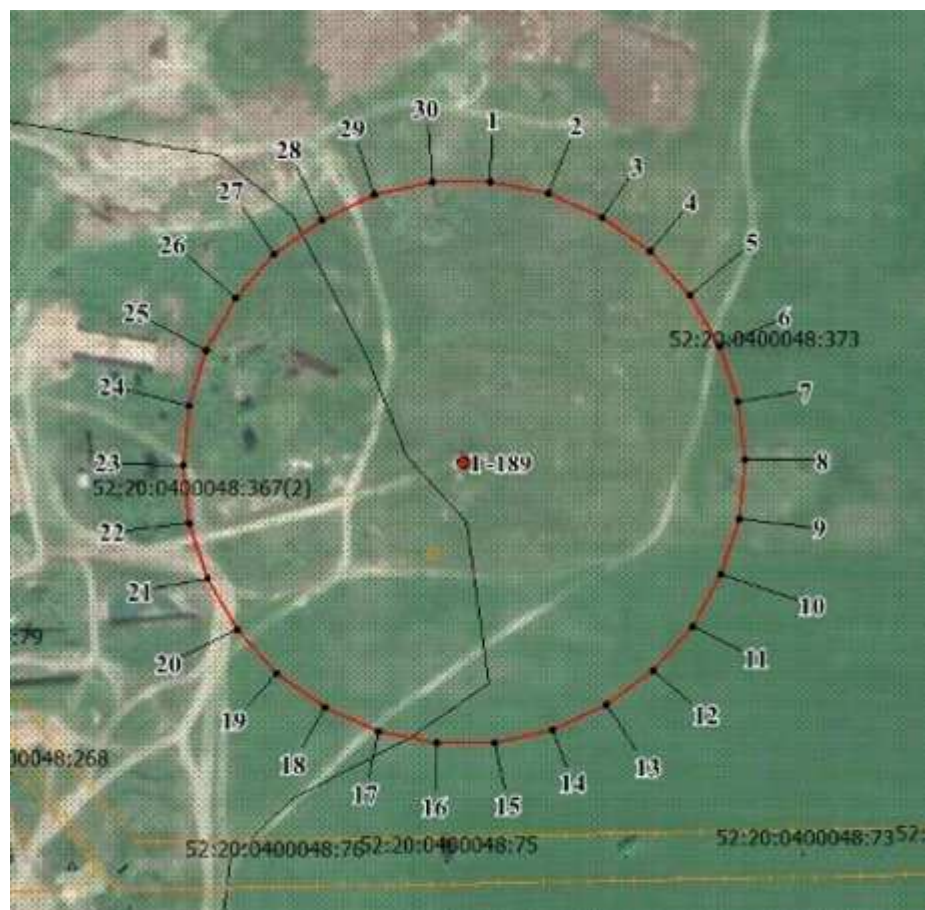
Границы первого и второго поясов ЗСО скважины № Г-189 совпадают во всех направлениях.



Координаты характерных точек границ первого и второго поясов ЗСО  
водозаборной скважины № Г-189

Обозначение характерных точек границ	Координаты, (м) в системе координат МСК 52		Обозначение характерных точек границ	Координаты, (м) в системе координат МСК 52	
	х	у		х	у
1	560764.90	2217202.94	17	560667.62	2217182.27
2	560762.73	2217213.18	18	560671.88	2217172.73
3	560758.48	2217222.73	19	560678.02	2217164.28
4	560752.33	2217231.19	20	560685.79	2217157.28
5	560744.57	2217238.17	21	560694.84	2217152.05
6	560735.51	2217243.41	22	560704.78	2217148.82
7	560725.57	2217246.63	23	560715.18	2217147.73
8	560715.18	2217247.73	24	560725.57	2217148.82
9	560704.78	2217246.63	25	560735.51	2217152.05
10	560694.84	2217243.41	26	560744.57	2217157.28
11	560685.79	2217238.17	27	560752.33	2217164.28
12	560678.02	2217231.19	28	560758.48	2217172.73
13	560671.88	2217222.73	29	560762.73	2217182.27
14	560667.62	2217213.18	30	560764.90	2217192.51
15	560665.45	2217202.94	1	560764.90	2217202.94
16	560665.45	2217192.51			

Размеры границ третьего пояса ЗСО скважины № Г-189 определены в результате гидродинамических расчетов. Границы третьего пояса ЗСО скважины в плане имеют форму окружности радиусом 126,0 метров.



Координаты характерных точек границ третьего пояса ЗСО  
водозаборной скважины № Г-189

Обозначение характерных точек границ	Координаты, (м) в системе координат МСК 52		Обозначение характерных точек границ	Координаты, (м) в системе координат МСК 52	
	х	у		х	у
1	560840.49	2217210.90	17	560595.34	2217158.79
2	560835.01	2217236.67	18	560606.05	2217134.73
3	560824.30	2217260.73	19	560621.54	2217113.43
4	560808.82	2217282.03	20	560641.11	2217095.79
5	560789.24	2217299.67	21	560663.93	2217082.62
6	560766.42	2217312.84	22	560688.98	2217074.48
7	560741.37	2217320.98	23	560715.18	2217071.72
8	560715.18	2217323.73	24	560741.37	2217074.48
9	560688.98	2217320.98	25	560766.42	2217082.62
10	560663.93	2217312.84	26	560789.24	2217095.79
11	560641.11	2217299.67	27	560808.82	2217113.43
12	560621.54	2217282.03	28	560824.30	2217134.73
13	560606.05	2217260.73	29	560835.01	2217158.79
14	560595.34	2217236.67	30	560840.49	2217184.56
15	560589.86	2217210.90	1	560840.49	2217210.90
16	560589.86	2217184.56			