



**Министерство  
градостроительной деятельности и развития агломераций  
Нижегородской области**

Включен в Реестр  
нормативных актов органов  
исполнительной власти  
Нижегородской области  
07 ОКТ 2024

26404-330-004-01-03/80

**П Р И К А З**

25.09.2024

№ 07-02-03/80

г. Нижний Новгород

**Об утверждении документации по внесению  
изменений в проект межевания территории в  
границах площади Благовещенская, Нижне-  
Волжская набережная, улиц Кожевенная,  
Рождественская в Нижегородском районе  
города Нижнего Новгорода**

В соответствии со статьями 8<sup>2</sup>, 41, 41<sup>1</sup>, 43, 46 Градостроительного кодекса Российской Федерации, пунктом 3 статьи 2<sup>1</sup> Закона Нижегородской области от 23 декабря 2014 г. № 197-З «О перераспределении отдельных полномочий между органами местного самоуправления муниципальных образований Нижегородской области и органами государственной власти Нижегородской области», пунктом 3.1.10 Положения о министерстве градостроительной деятельности и развития агломераций Нижегородской области, утвержденного постановлением Правительства Нижегородской области от 16 апреля 2020 г. № 308, на основании приказа министерства градостроительной деятельности и развития агломераций Нижегородской области от 15 августа 2023 г. № 07-02-02/150 «О подготовке документации по внесению изменений в проект межевания территории в границах площади Благовещенская, Нижне-Волжская набережная, улиц Кожевенная, Рождественская в Нижегородском районе города Нижнего Новгорода», с учетом протокола общественных обсуждений от 20 августа 2024 г. и заключения о результатах общественных обсуждений от 20 августа 2024 г.

п р и к а з ы в а ю:

1. Утвердить прилагаемую документацию по внесению изменений в проект межевания территории в границах площади Благовещенская, Нижне-Волжская набережная, улиц Кожевенная, Рождественская в Нижегородском районе города Нижнего Новгорода, утвержденный постановлением главы администрации города Нижнего Новгорода от 10 ноября 2009 г. № 5951.

2. Направить документацию по внесению изменений в проект межевания территории в границах площади Благовещенская, Нижне-Волжская набережная, улиц Кожевенная, Рождественская в Нижегородском районе города Нижнего Новгорода главе города Нижнего Новгорода.

3. Разместить настоящий приказ на официальном сайте министерства градостроительной деятельности и развития агломераций Нижегородской области в информационно-телекоммуникационной сети «Интернет».

4. Настоящий приказ вступает в силу после дня его опубликования.

Министр



М.В.Ракова

**УТВЕРЖДЕНА**  
приказом министерства градостроительной  
деятельности и развития агломераций  
Нижегородской области  
от 25.09.2024 № 07-02-03/80

**Документация по внесению изменений в проект межевания территории в границах площади Благовещенская, Нижне-Волжская набережная, улиц Кожевенная, Рождественская в Нижегородском районе города Нижнего Новгорода**

Документация по внесению изменений в проект межевания территории в границах площади Благовещенская, Нижне-Волжская набережная, улиц Кожевенная, Рождественская в Нижегородском районе города Нижнего Новгорода (далее – документация по планировке территории) разработана в целях определения местоположения границ земельного участка под объектом капитального строительства с кадастровым номером 52:18:0060026:61, расположенным по адресу: г. Нижний Новгород, Нижегородский район, ул. Рождественская, д. 28 (литер Г).

**I. Перечень и сведения о площади образуемых земельных участков, в том числе возможные способы их образования. Вид разрешенного использования образуемых земельных участков.**

Документацией по планировке территории предусматривается образование следующего земельного участка:

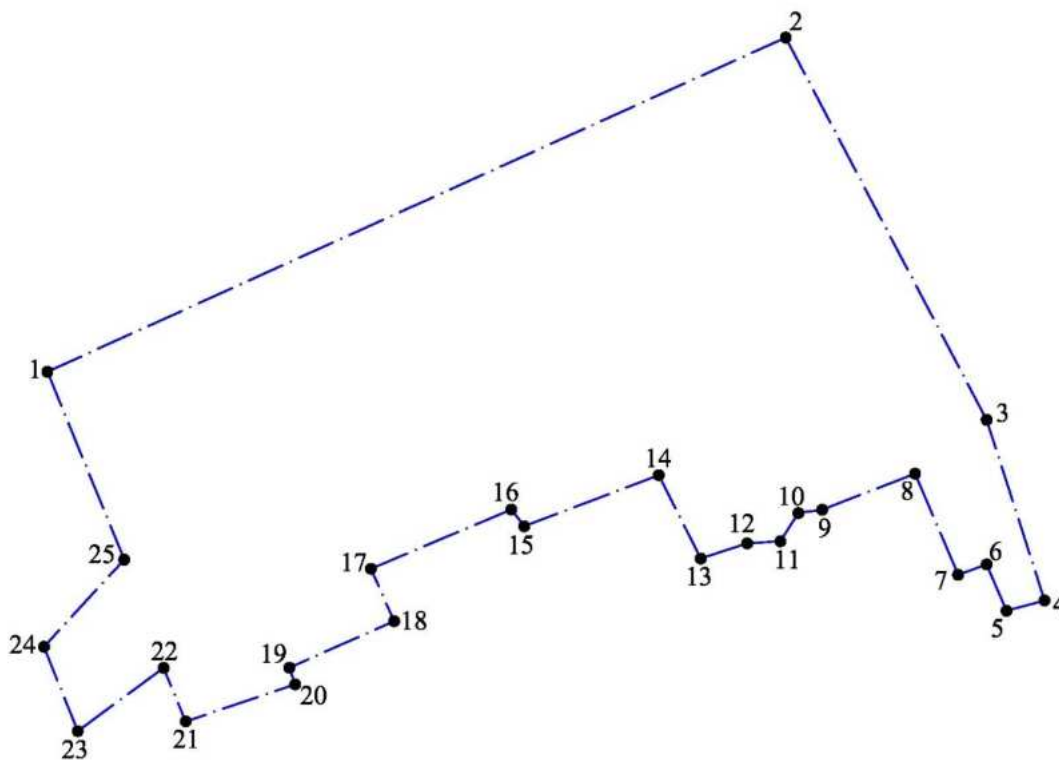
Условный номер образуемого земельного участка	Вид разрешенного использования образуемого земельного участка	Площадь образуемого земельного участка, кв. м.	Способ образования земельного участка
:3У1	Предпринимательство	123	Образуется из земель, государственная собственность на которые не разграничена

**II. Перечень и сведения о площади образуемых земельных участков, которые будут отнесены к территориям общего пользования или имуществу общего пользования, в том числе в отношении которых предполагаются резервирование и (или) изъятие для государственных или муниципальных нужд.**

Документацией по планировке территории не предусматривается образование земельных участков, которые будут отнесены к территориям общего пользования или имуществу общего пользования, в том числе в отношении

которых предполагаются резервирование и (или) изъятие для государственных или муниципальных нужд.

**Ш. Сведения о границах территории, в отношении которой утвержден проект межевания, содержащие перечень координат характерных точек этих границ в системе координат.**



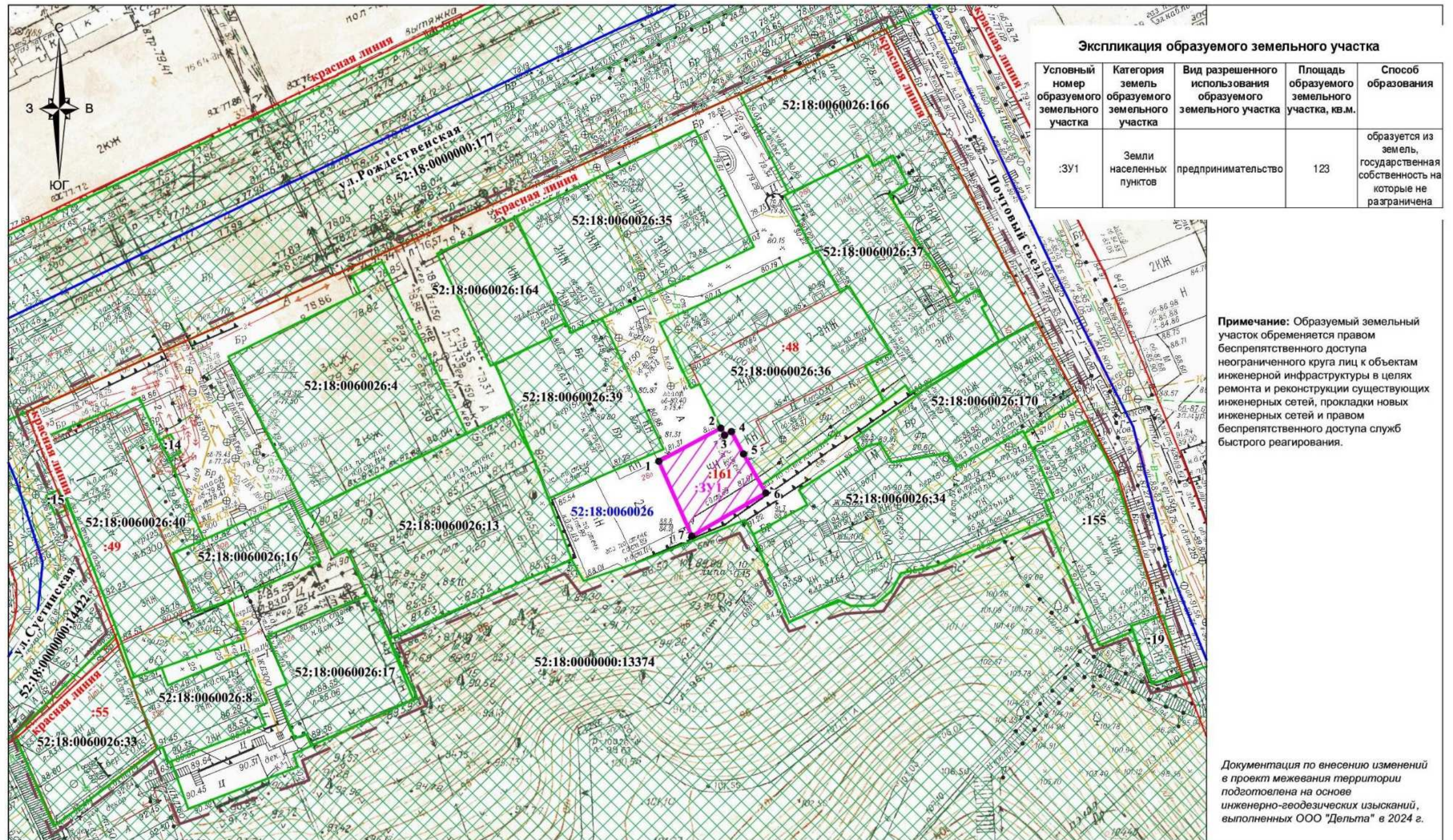
- — — — — - граница территории, в отношении которой осуществляется подготовка документации по внесению изменений в проект межевания территории
- 1 - обозначение характерной точки границ территории, в отношении которой осуществляется подготовка документации по внесению изменений в проект межевания территории

Перечень координат характерных точек границ территории, в отношении которой утвержден проект межевания (система координат – МСК-52):

Обозначение характерных точек	Координаты точки, м	
	X	Y
1	530526,42	2215182,57
2	530580,81	2215302,90
3	530518,60	2215335,65
4	530489,19	2215345,08
5	530487,51	2215338,88

6	530495,06	2215335,65
7	530493,36	2215331,00
8	530509,82	2215323,98
9	530503,96	2215308,84
10	530503,42	2215304,97
11	530498,81	2215302,03
12	530498,48	2215296,62
13	530496,02	2215289,06
14	530509,58	2215282,21
15	530501,27	2215260,29
16	530503,99	2215258,18
17	530494,34	2215235,29
18	530485,82	2215239,08
19	530478,24	2215222,00
20	530475,53	2215222,95
21	530469,50	2215205,11
22	530478,21	2215201,51
23	530467,91	2215187,50
24	530481,65	2215182,00
25	530495,83	2215195,08

IV. Чертеж межевания территории



Экспликация образуемого земельного участка

Условный номер образуемого земельного участка	Категория земель образуемого земельного участка	Вид разрешенного использования образуемого земельного участка	Площадь образуемого земельного участка, кв.м.	Способ образования
:3У1	Земли населенных пунктов	предпринимательство	123	образуется из земель государственной собственности на которые не разграничена

**Примечание:** образуемый земельный участок обременяется правом беспрепятственного доступа неограниченного круга лиц к объектам инженерной инфраструктуры в целях ремонта и реконструкции существующих инженерных сетей, прокладки новых инженерных сетей и правом беспрепятственного доступа служб быстрого реагирования.

Документация по внесению изменений в проект межевания территории подготовлена на основе инженерно-геодезических изысканий, выполненных ООО "Дельта" в 2024 г.

Условные обозначения:

- границы подготовки документации по внесению изменений в проект межевания территории
- кадастровый квартал
- земельные участки в соответствии со сведениями ЕГРН, которые не подлежат изменению
- контура объектов капитального строительства, сведения о которых содержатся в ЕГРН
- существующие красные линии
- границы образуемого земельного участка и его обозначение
- характерные точки границы образуемого земельного участка

Фамилия И.О.	Подпись	Дата
Составил И. Бушуйкина И.П.		06.2024
Проверил И. Бушуйкина И.П.		06.2024

Заказчик: Вавилов Виталий Вадимович

Документация по внесению изменений в проект межевания территории в границах площади Благовещенская, Нижне-Волжская набережная, улиц Кожевническая, Рождественская в Нижегородском районе города Нижнего Новгорода

Чертеж межевания территории (утверждаемая часть)

стадия	ЛИСТ	ЛИСТОВ
ПМТ	1	2

М 1:500

Шифр 001/2024-ПМТ  
ИП Бушуйкина И.П.  
2024 г.