



**Министерство
экологии и природных ресурсов
Нижегородской области**

Включен в Реестр
нормативных актов органов
исполнительной власти
Нижегородской области

18 НОЯ 2024

№ в реестре

26692-319-319-410/24П/од

П Р И К А З

02.11.2024

319-410/24П/од

№ _____

г. Нижний Новгород

**Об установлении
зон санитарной охраны водозаборного
участка ООО «УК Орешкино» в коттеджном
поселке Орешкино-3 д. Бурцево Богородского
муниципального округа Нижегородской
области**

В соответствии с Федеральным законом от 30 марта 1999 г. № 52-ФЗ «О санитарно-эпидемиологическом благополучии населения», руководствуясь положениями статьи 106 Земельного кодекса Российской Федерации, Положением о министерстве экологии и природных ресурсов Нижегородской области, утвержденным постановлением Правительства Нижегородской области от 31 декабря 2010 г. № 965, на основании санитарно - эпидемиологического заключения Управления Роспотребнадзора по Нижегородской области от 20 сентября 2024 г. № 52.НЦ.04.000.Т.001012.09.24 о соответствии проекта зон санитарной охраны водозаборного участка ООО «УК Орешкино» в коттеджном поселке Орешкино-3 д. Бурцево Богородского муниципального округа Нижегородской области государственным санитарно-эпидемиологическим правилам и нормативам

п р и к а з ы в а ю:

1. Установить границы зон санитарной охраны водозаборного участка ООО «УК Орешкино» в коттеджном поселке Орешкино-3 д. Бурцево Богородского муниципального округа Нижегородской области согласно приложению к настоящему приказу.

2. Ограничения использования земельных участков в границах зон санитарной охраны водозаборного участка ООО «УК Орешкино» в коттеджном поселке Орешкино-3 д. Бурцево Богородского муниципального округа Нижегородской области установлены частью 1 статьи 43 и пунктом 1 части 3 статьи 44 Водного кодекса Российской Федерации, подпунктом 14 пункта 5 статьи 27 Земельного кодекса Российской Федерации.

Мероприятия и режим хозяйственного использования территорий в границах зон санитарной охраны водозаборного участка ООО «УК Орешкино» в коттеджном поселке Орешкино-3 д. Бурцево Богородского муниципального округа Нижегородской области определены пунктом 3.2 СанПиН 2.1.4.1110-02

«Зоны санитарной охраны источников водоснабжения и водопроводов питьевого назначения».

3. Во исполнение Федерального закона от 13 июля 2015 г. № 218-ФЗ «О государственной регистрации недвижимости» представить в федеральный орган исполнительной власти, уполномоченный Правительством Российской Федерации на осуществление государственного кадастрового учета, государственной регистрации прав, ведение Единого государственного реестра недвижимости и предоставление сведений, содержащихся в Едином государственном реестре недвижимости, документы о зонах санитарной охраны водозаборного участка ООО «УК Орешкино» в коттеджном поселке Орешкино-3 д. Бурцево Богородского муниципального округа Нижегородской области.

4. Контроль за исполнением настоящего приказа оставляю за собой.

Министр



Д.Б.Егоров

ПРИЛОЖЕНИЕ

к приказу министерства экологии
и природных ресурсов
Нижегородской области
от 02.11.2024 № 319-410/24П/од

Границы зон санитарной охраны водозаборного участка ООО «УК Орешкино» в коттеджном поселке Орешкино-3 д. Бурцево Богородского муниципального округа Нижегородской области

Зоны санитарной охраны (далее - ЗСО) организуются для водозаборного участка ООО «УК Орешкино», расположенного в коттеджном поселке Орешкино-3 д. Бурцево Богородского муниципального округа Нижегородской области. Водозаборный участок, обеспечивающий население коттеджного поселка Орешкино-3 водой питьевого качества, состоит из скважин № 1 и № 2. Предельно допустимое водопотребление из каждой скважины составляет 95,00 м³/сут.

ЗСО организуются в составе трех поясов: первый пояс (строгого режима) включает территорию расположения скважины, второй и третий пояса (пояса ограничений) включают территории, предназначенные для предупреждения микробного и химического загрязнения воды в водоносном пласте.

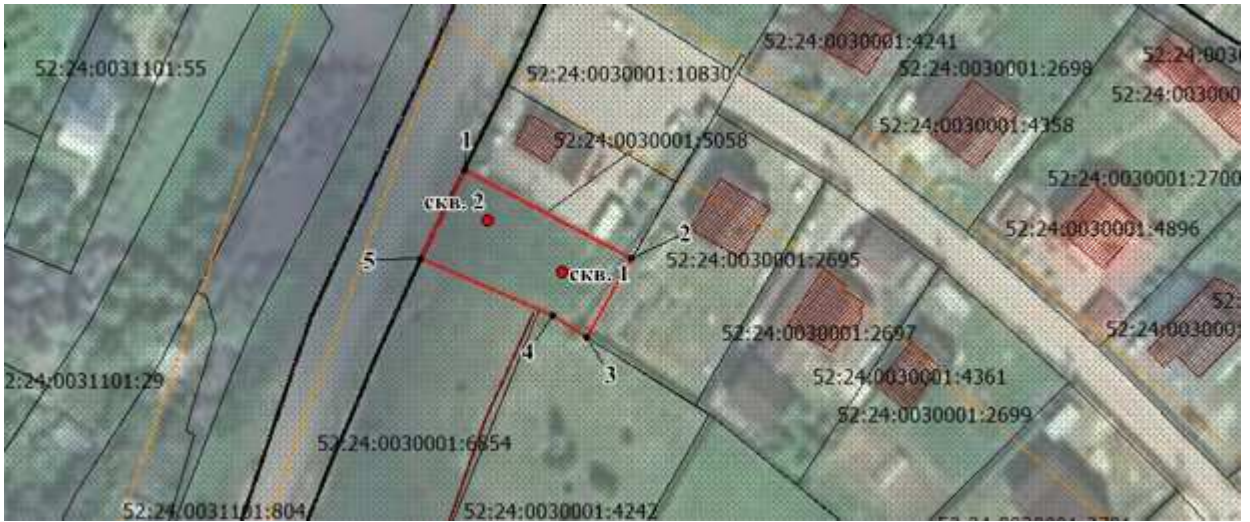
Границы второго и третьего поясов ЗСО принимаются в соответствии с гидродинамическими расчетами и пунктом 2.2.2 СанПиН 2.1.4.1110-02.

Скважины эксплуатируют водоносный горизонт, защищенный от проникновения загрязняющих веществ с поверхности.

1. Граница первого пояса ЗСО для скважин № 1 и № 2 устанавливается общей.

Размер первого пояса ЗСО скважины № 1 сокращен до 20,0 м в северо-западном направлении, до 8,0 м в северо-восточном направлении, до 7,0 м в юго-восточном направлении, до 8,0 м в юго-западном направлении.

Размер первого пояса ЗСО скважины № 2 сокращен до 6,0 м в северо-западном направлении, до 7,0 м в северо-восточном направлении, до 21,0 м в юго-восточном направлении, до 11,0 м в юго-западном направлении.



Координаты характерных точек
границы первого пояса ЗСО скважин № 1 и № 2

| Обозначение характерных точек границ | Координаты (система координат МСК-52, зона 2) | |
|--|---|------------|
| | X | Y |
| 1 | 2 | 3 |
| 1 | 509289.04 | 2199181.82 |
| 2 | 509275.06 | 2199207.69 |
| 3 | 509262.97 | 2199200.57 |
| 4 | 509266.36 | 2199195.30 |
| 5 | 509275.47 | 2199174.91 |
| 1 | 509289.04 | 2199181.82 |

2. Граница второго пояса ЗСО скважин № 1 и № 2 устанавливается общей - по внешним дугам пересекающихся окружностей радиусами 82,0 м и 64,0 м от устьев скважин соответственно.



Координаты характерных точек
границы второго пояса ЗСО скважин № 1 и № 2

| Обозначение характерных точек границ | Координаты (система координат МСК-52, зона 2) | |
|--|---|------------|
| | X | Y |
| 1 | 2 | 3 |
| 1 | 509354.72 | 2199205.42 |
| 2 | 509351.16 | 2199222.18 |
| 3 | 509344.19 | 2199237.85 |
| 4 | 509334.11 | 2199251.71 |
| 5 | 509321.37 | 2199263.19 |
| 6 | 509306.52 | 2199271.76 |
| 7 | 509290.22 | 2199277.06 |
| 8 | 509273.17 | 2199278.84 |
| 9 | 509256.12 | 2199277.06 |
| 10 | 509239.82 | 2199271.76 |
| 11 | 509224.97 | 2199263.19 |
| 12 | 509212.23 | 2199251.71 |
| 13 | 509202.15 | 2199237.85 |
| 14 | 509195.18 | 2199222.18 |
| 15 | 509191.62 | 2199205.42 |
| 16 | 509191.62 | 2199188.28 |
| 17 | 509195.18 | 2199171.51 |
| 18 | 509202.15 | 2199155.86 |
| 19 | 509212.23 | 2199141.98 |
| 20 | 509224.97 | 2199130.50 |
| 21 | 509239.82 | 2199121.94 |
| 22 | 509256.12 | 2199116.64 |
| 23 | 509273.17 | 2199114.86 |
| 24 | 509290.22 | 2199116.64 |
| 25 | 509306.52 | 2199121.94 |
| 26 | 509321.37 | 2199130.50 |
| 27 | 509334.11 | 2199141.98 |
| 28 | 509344.19 | 2199155.86 |
| 29 | 509351.16 | 2199171.51 |
| 30 | 509354.72 | 2199188.28 |
| 1 | 509354.72 | 2199205.42 |

3. Граница третьего пояса ЗСО скважин № 1 и № 2 устанавливается общей. Размер третьего пояса ЗСО скважины № 1 составляет 554,0 м, скважины № 2 - 429,0 м (находится внутри третьего пояса скважины № 1).



Координаты характерных точек
границы третьего пояса ЗСО скважин № 1 и № 2

| Обозначение характерных точек границ | Координаты (система координат МСК-52, зона 2) | |
|--|---|------------|
| | X | Y |
| 1 | 2 | 3 |
| 1 | 509824.13 | 2199254.76 |
| 2 | 509800.05 | 2199368.04 |
| 3 | 509752.94 | 2199473.85 |
| 4 | 509684.87 | 2199567.54 |
| 5 | 509598.80 | 2199645.05 |
| 6 | 509498.50 | 2199702.95 |
| 7 | 509388.35 | 2199738.74 |
| 8 | 509273.17 | 2199750.85 |
| 9 | 509157.99 | 2199738.74 |
| 10 | 509047.84 | 2199702.95 |
| 11 | 508947.54 | 2199645.05 |
| 12 | 508861.46 | 2199567.54 |
| 13 | 508793.39 | 2199473.85 |
| 14 | 508746.29 | 2199368.04 |
| 15 | 508722.21 | 2199254.76 |
| 16 | 508722.21 | 2199138.94 |
| 17 | 508746.29 | 2199025.65 |
| 18 | 508793.39 | 2198919.84 |
| 19 | 508861.46 | 2198826.14 |
| 20 | 508947.54 | 2198748.64 |
| 21 | 509047.84 | 2198690.75 |
| 22 | 509157.99 | 2198654.96 |
| 23 | 509273.17 | 2198642.85 |
| 24 | 509388.35 | 2198654.96 |

| Обозначение характерных точек границ | Координаты (система координат МСК-52, зона 2) | |
|--|---|------------|
| | X | Y |
| 1 | 2 | 3 |
| 25 | 509498.50 | 2198690.75 |
| 26 | 509598.80 | 2198748.64 |
| 27 | 509684.87 | 2198826.14 |
| 28 | 509752.94 | 2198919.84 |
| 29 | 509800.05 | 2199025.65 |
| 30 | 509824.13 | 2199138.94 |
| 1 | 509824.13 | 2199254.76 |