



**Управление
государственной охраны объектов культурного наследия
Нижегородской области**

Включен в Реестр
нормативных актов органов
исполнительной власти
Нижегородской области

27 НОЯ 2024

26444-518-246

П Р И К А З

15.11.2024

№

246

г. Нижний Новгород

**Об утверждении границы и режима
использования территории объекта
культурного наследия регионального
значения «Воспитательный дом»
(Нижегородская область, Кстовский
муниципальный округ, п. Волжский)**

В целях обеспечения сохранности объекта культурного наследия регионального значения «Воспитательный дом» (Нижегородская область, Кстовский муниципальный округ, п. Волжский; адрес в едином государственном реестре объектов культурного наследия (памятников истории и культуры) народов Российской Федерации (далее – ЕГРОКН): Нижегородская область, Кстовский район, п. Волжский) на исторически сложившейся территории, руководствуясь статьями 3, 3¹, 5, 5¹, 36 Федерального закона от 25 июня 2002 г. № 73-ФЗ «Об объектах культурного наследия (памятниках истории и культуры) народов Российской Федерации»,

п р и к а з ы в а ю:

1. Утвердить границу территории объекта культурного наследия регионального значения «Воспитательный дом» (Нижегородская область, Кстовский муниципальный округ, п. Волжский; адрес в ЕГРОКН: Нижегородская область, Кстовский район, п. Волжский) согласно приложению 1 к настоящему приказу.

2. Утвердить режим использования территории объекта культурного наследия, указанного в пункте 1 настоящего приказа, согласно приложению 2 к настоящему приказу.

3. Поручить начальнику отдела государственной охраны и учета объектов культурного наследия Н.Н. Тамбовцевой организовать работу по направлению в установленном порядке копии настоящего приказа в федеральный орган исполнительной власти, уполномоченный Правительством Российской Федерации на осуществление государственного кадастрового учета, государственной регистрации прав, ведение Единого государственного реестра недвижимости и предоставление сведений, содержащихся в Едином государственном реестре недвижимости, а также в администрацию Кстовского муниципального округа для размещения в информационной системе обеспечения градостроительной деятельности.

4. Контроль за исполнением настоящего приказа оставляю за собой.

Руководитель

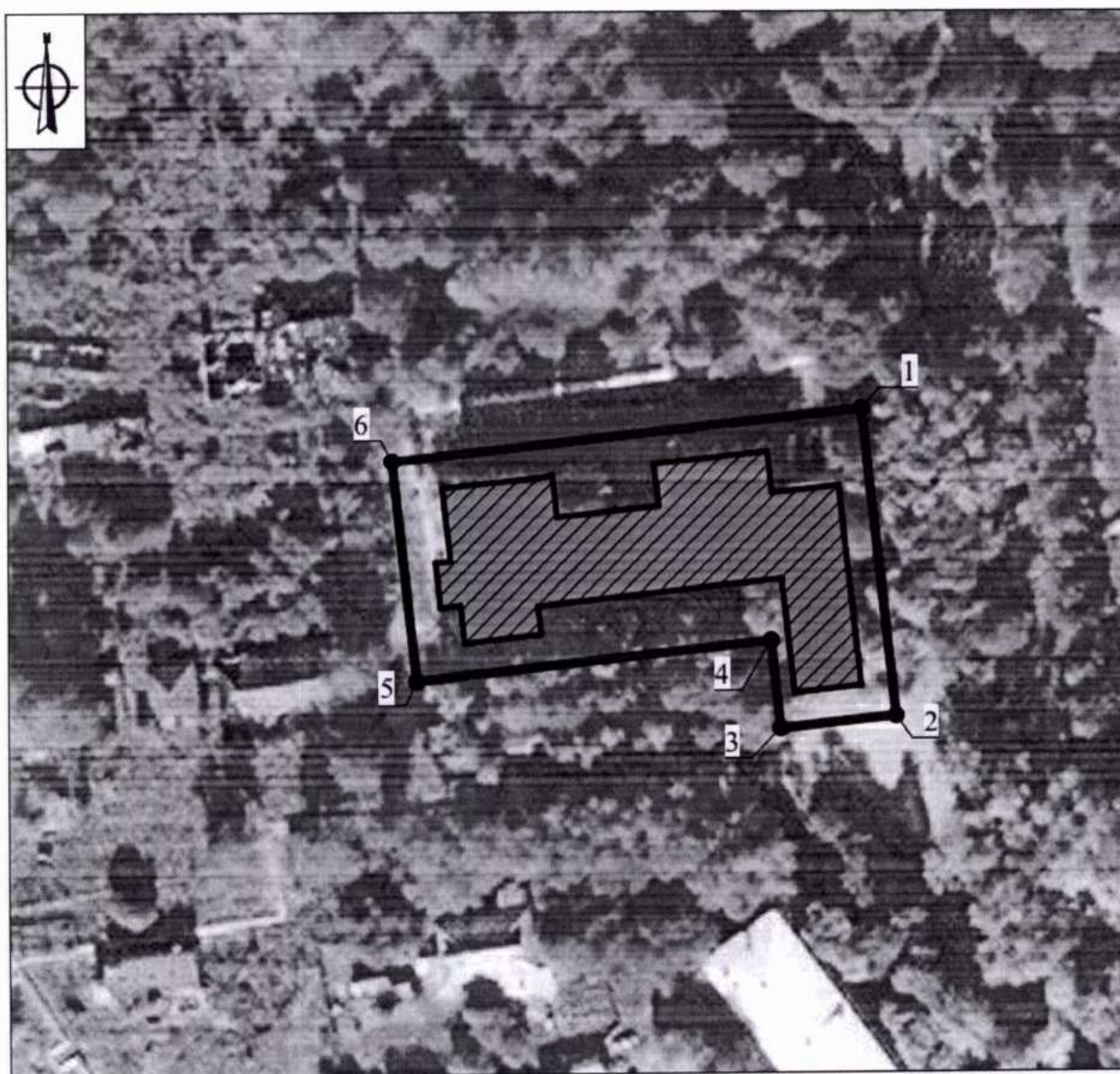


Г.В.Меламед



ПРИЛОЖЕНИЕ 1
к приказу управления государственной
охраны объектов культурного наследия
Нижегородской области
от 15.11.2024 № 246

Граница территории

объекта культурного наследия регионального значения «Воспитательный дом»
(Нижегородская область, Кстовский муниципальный округ, п. Волжский; адрес в едином
государственном реестре объектов культурного наследия (памятников истории и
культуры) народов Российской Федерации: Нижегородская область, Кстовский район,
п. Волжский)



УСЛОВНЫЕ ОБОЗНАЧЕНИЯ

-  - объект культурного наследия регионального значения
-  - граница территории объекта культурного наследия



- характеристическая точка границы территории объекта культурного наследия

Координаты характеристических точек границы территории
 объекта культурного наследия регионального значения «Воспитательный дом»
 (Нижегородская область, Кстовский муниципальный округ, п. Волжский; адрес в едином
 государственном реестре объектов культурного наследия (памятников истории и
 культуры) народов Российской Федерации: Нижегородская область, Кстовский район,
 п. Волжский)

Обозначение характерной точки	Координаты характеристических точек в системе координат МСК-52	
	X	Y
1	499460,87	2251386,48
2	499412,69	2251391,73
3	499410,78	2251373,83
4	499424,53	2251372,36
5	499419,48	2251325,18
6	499453,74	2251321,42
1	499460,87	2251386,48

ПРИЛОЖЕНИЕ 2
к приказу управления государственной
охраны объектов культурного наследия
Нижегородской области
от 15.11.2024 № 246

Режим использования

территории объекта культурного наследия регионального значения
«Воспитательный дом» (Нижегородская область, Кстовский
муниципальный округ, п. Волжский; адрес в едином государственном
реестре объектов культурного наследия (памятников истории и
культуры) народов Российской Федерации: Нижегородская область,
Кстовский район, п. Волжский)

1. Настоящим Режимом разрешается:

1) проведение работ по сохранению объекта культурного наследия
или его отдельных элементов в соответствии с проектами проведения
указанных работ, согласованными в установленном порядке с органом,
уполномоченным в области сохранения, использования, популяризации и
государственной охраны объектов культурного наследия, на основании
его письменного разрешения и задания на проведение указанных работ;

2) осуществление хозяйственной деятельности, не противоречащей
требованиям обеспечения сохранности объекта культурного наследия и
позволяющей обеспечить функционирование объекта культурного
наследия в современных условиях, в том числе ремонт, реконструкция и
прокладка инженерных коммуникаций подземным способом при
наличии разделов об обеспечении сохранности объекта культурного
наследия с актами государственной историко-культурной экспертизы,
согласованными в установленном порядке с органом исполнительной
власти Нижегородской области, уполномоченным в области сохранения,
использования, популяризации и государственной охраны объектов
культурного наследия.

2. Настоящим Режимом запрещается:

1) снос объекта культурного наследия и осуществление
хозяйственной деятельности, причиняющей вред объекту культурного

наследия;

2) проведение земляных, строительных, мелиоративных и иных работ, за исключением работ по сохранению объекта культурного наследия или его отдельных элементов;

3) строительство объектов капитального строительства и увеличение объемно-пространственных характеристик существующих на территории памятника объектов капитального строительства;

4) прокладка инженерных коммуникаций надземным, наземным способами, а также на фасадах объекта культурного наследия;

5) размещение рекламных конструкций, за исключением наружной рекламы предусмотренной пунктом 3 статьи 35.1 Федерального закона от 25 июня 2002 г. № 73-ФЗ «Об объектах культурного наследия (памятниках истории и культуры) народов Российской Федерации».

3. Назначение объекта культурного наследия при проведении работ по его приспособлению для современного использования, а также виды разрешенного использования земельных участков в границе территории объекта культурного наследия определяются с учетом видов разрешенного использования, предусмотренных для данной территориальной зоны правилами землепользования и застройки муниципального образования и определенных настоящим приказом требований, если это не ухудшает состояние объекта культурного наследия, не наносит вред окружающей историко-культурной и природной среде, а также не нарушает права и законные интересы других лиц.
