



**Министерство
лесного хозяйства и охраны объектов животного мира
Нижегородской области**

Включен в Реестр
нормативных актов органов
исполнительной власти
Нижегородской области

23 ДЕК 2024

№ в реестре

24148-331-1396

П Р И К А З

29.11.2024 № 1396

г. Нижний Новгород

**Об изменении границ земель, на которых
расположены леса, указанные в пункте 3
части 1 статьи 114 Лесного кодекса
Российской Федерации,
Дальнеконстантиновского и Борского
районных лесничеств Нижегородской
области**

В соответствии со статьёй 82 Лесного кодекса Российской Федерации, постановлением Правительства Российской Федерации от 21 декабря 2019 г. № 1755 «Об утверждении Правил изменения границ земель, на которых располагаются леса, указанные в пунктах 3 и 4 части 1 статьи 114 Лесного кодекса Российской Федерации, и определения функциональных зон в лесах, расположенных в лесопарковых зонах»,

п р и к а з ы в а ю:

1. Утвердить проектную документацию по изменению границ земель, на которых расположены леса, указанные в пункте 3 части 1 статьи 114 Лесного кодекса Российской Федерации, Дальнеконстантиновского и Борского районных лесничеств Нижегородской области.

2. Изменить границы земель, на которых располагаются леса, указанные в пункте 3 части 1 статьи 114 Лесного кодекса Российской Федерации (далее – леса в зеленых зонах), Дальнеконстантиновского и Борского районных лесничеств Нижегородской области, согласно приложению к настоящему приказу.

3. Отделу лесного планирования и цифровизации министерства лесного хозяйства и охраны объектов животного мира Нижегородской области (Есичев А.О.) обеспечить:

3.1. Направление настоящего приказа в государственную правовую департамент Нижегородской области в течение одного рабочего дня со дня подписания для регистрации в Реестре нормативно-правовых актов органов исполнительной власти Нижегородской области.

3.2. Внесение в государственный лесной реестр сведений об изменении границ земель, на которых расположены леса в зеленых зонах Дальнеконстантиновского и Борского районных лесничеств Нижегородской области, в течение 30 дней со дня утверждения настоящего приказа.

3.3. Размещение настоящего приказа на официальном сайте министерства лесного хозяйства и охраны объектов животного мира Нижегородской области в информационно-телекоммуникационной сети «Интернет».

4. Контроль за исполнением настоящего приказа возложить на заместителя министра лесного хозяйства и охраны объектов животного мира Нижегородской области Леонтьева Э.В.

Министр



Р.А.Воробьев

ПРИЛОЖЕНИЕ
к приказу министерства
лесного хозяйства и охраны
объектов животного мира
Нижегородской области
29.11.2024 № 396

**Изменения границ земель, на которых расположены леса, указанные в
пункте 3 части 1 статьи 114 Лесного кодекса Российской Федерации,
Дальнеконстантиновского и Борского районных лесничеств
Нижегородской области**

1. Исключить из границ земель, на которых располагаются леса, указанные в пункте 3 части 1 статьи 114 Лесного кодекса Российской Федерации (далее – леса в зеленых зонах), лесные участки Дальнеконстантиновского районного лесничества Нижегородской области:

Таблица 1.1

| Кварталы | Выделы | Площадь, га |
|---|------------|-------------|
| Дальнеконстантиновское участковое лесничество | | |
| 37 | ч. 1 (14) | 8,6 |
| 37 | ч. 2 (15) | 1,3 |
| 37 | ч. 3 (16) | 1,6 |
| 37 | ч. 4 (17) | 3,2 |
| 37 | 5 | 1,3 |
| 37 | ч. 6 (18) | 1,4 |
| 37 | 7 | 0,7 |
| 37 | ч. 13 (19) | 0,1243 |
| Итого по участковому лесничеству | | 18,2243 |
| Суроватихинское участковое лесничество | | |
| 34 | ч. 12 (36) | 0,3 |
| 34 | ч. 10 (37) | 1,5 |
| 34 | ч. 11 (38) | 1,8 |
| 34 | ч. 10 (39) | 3,6 |
| 34 | ч. 13 (40) | 1,0 |
| 34 | ч. 14 (41) | 0,2 |
| 34 | ч. 16 (42) | 18,2 |
| 34 | ч. 17 (43) | 3,2 |
| 34 | 18 | 2,7 |
| 34 | ч. 19 (44) | 0,5 |
| 34 | ч. 20 (45) | 3,2 |
| 34 | 21 | 2 |
| 34 | 22 | 1,5 |
| 34 | 23 | 0,5 |
| 34 | 24 | 1,6 |

| | | |
|----------------------------------|------------|---------|
| 34 | 25 | 1,7 |
| 34 | 26 | 5,4 |
| 34 | ч. 28 (46) | 1 |
| 34 | 29 | 0,5 |
| 34 | 30 | 1,2 |
| 34 | 31 | 3,0 |
| 34 | ч. 32 (47) | 0,7 |
| 34 | ч. 33 (48) | 1,0 |
| 34 | ч. 34 (49) | 0,2 |
| 34 | 35 | 2,3 |
| 35 | ч. 7 (35) | 0,6 |
| 35 | ч. 14 (36) | 5,2 |
| 35 | ч. 15 (37) | 0,8 |
| 35 | ч. 16 (38) | 1 |
| 35 | ч. 20 (39) | 1,2 |
| 35 | ч. 21 (40) | 2,2 |
| 39 | ч. 2 (38) | 0,5 |
| 39 | ч. 3 (39) | 2,8 |
| 39 | ч. 8 (40) | 0,5 |
| 39 | ч. 9 (41) | 3,5 |
| 39 | ч. 36 (42) | 0,1965 |
| 39 | ч. 37 (43) | 0,2 |
| Итого по участковому лесничеству | | 77,4965 |
| Всего | | 95,7208 |

Текстовое описание местоположения границ лесных участков,
проектируемых к исключению из границ земель,
на которых расположены леса в зеленых зонах
Дальнеконстантиновского районного лесничества
Дальнеконстантиновского участкового лесничества
часть квартала 37

Таблица 1.2

| Прохождение границы | | Описание прохождения границы |
|---------------------|----------|---|
| От точки | До точки | |
| 1 | 2 | 3 |
| 1 | 2 | С северо-запада лесной участок граничит с землями сельхозназначения СПК «Мир» |
| 2 | 4 | С северо- востока лесной участок граничит с землями сельхозназначения СПК «Мир» |
| 4 | 5 | Далее, граница лесного участка в точке 4 поворачивает на юго - восток и проходит по землям лесного фонда Дальнеконстантиновского районного лесничества Дальнеконстантиновского участкового лесничества в квартале 37 по выделу 1 |
| 5 | 7 | Далее, граница лесного участка в точке 5 поворачивает на северо - восток и проходит по землям лесного фонда Дальнеконстантиновского районного лесничества Дальнеконстантиновского участкового лесничества в квартале 37 по выделу 6 и далее по выделу 1 |

| | | |
|----|----|---|
| 7 | 10 | С северо-востока лесной участок граничит с землями сельхозназначения СПК «Мир» |
| 10 | 13 | Далее юго-восточная граница лесного участка проходит по землям лесного фонда Дальнеконстантиновского районного лесничества Дальнеконстантиновского участкового лесничества в квартале 37 по выделу 1 |
| 13 | 19 | Далее юго-восточная граница лесного участка проходит по землям лесного фонда Дальнеконстантиновского районного лесничества Дальнеконстантиновского участкового лесничества в квартале 37 по границе выделов 1/8, 1/9, 7/9, 5/10, 4/11 |
| 19 | 1 | С юго-запада граница лесного участка проходит по землям лесного фонда Дальнеконстантиновского районного лесничества Дальнеконстантиновского участкового лесничества в квартале 37 по выделам 4,3,2,1 |

Текстовое описание местоположения границ лесных участков,
проектируемых к исключению из границ земель,
на которых расположены леса в зеленых зонах
Дальнеконстантиновского районного лесничества
Суроватихинского участкового лесничества
части кварталов 34, 35, 39

Таблица 1.3

| Прохождение границы | | Описание прохождения границы |
|---------------------|----------|--|
| От точки | До точки | |
| 1 | 2 | 3 |
| 1 | 2 | Юго-западная граница лесного участка проходит по землям лесного фонда Дальнеконстантиновского районного лесничества Суроватихинского участкового лесничества в квартале № 39 по выделам 9, 8, 2, 37, в квартале 34 по выделам 28, 20, 19, 17, 16 |
| 2 | 3 | Северо-западная граница лесного участка проходит по землям лесного фонда Дальнеконстантиновского районного лесничества Суроватихинского участкового лесничества, в квартале № 34 по выделам 16, 10, 11, 12 |
| 3 | 4 | Северо-восточная граница лесного участка проходит по землям лесного фонда Дальнеконстантиновского районного лесничества Суроватихинского участкового лесничества в квартале № 34 по выделам 12, 13, 14, 34, в квартале № 35 по выделам 7, 14, 15, 16 |
| 4 | 1 | Юго-восточная граница лесного участка проходит по землям лесного фонда Дальнеконстантиновского районного лесничества Суроватихинского участкового лесничества в квартале № 35 по выделам 16, 21, 20, в квартале № 39 по выделам 3, 9 |

Каталог координат поворотных точек границ лесных участков,
проектируемых к исключению из границ земель,
на которых расположены леса в зеленых зонах
Дальнеконстантиновского районного лесничества
Дальнеконстантиновского участкового лесничества часть квартала 37

Таблица 1.4

| Сведения об объекте | | |
|---------------------|------------------------|------------------------|
| № п/п | Характеристики объекта | Описание характеристик |
| | | |

| 1 | 2 | 3 |
|---|---|---|
| 1 | Местоположение объекта | Дальнеконстантиновское районное лесничество Дальнеконстантиновское участковое лесничество квартал №37 выдела 1 (часть), 2 (часть), 3 (часть), 4 (часть), 5, 6 (часть), 7, 13 (часть) |
| 2 | Площадь объекта +/- величина погрешности определения площади (Р +/- Дельта Р) | 18,2243 га |
| 3 | Иные характеристики объекта | Земли лесного фонда |

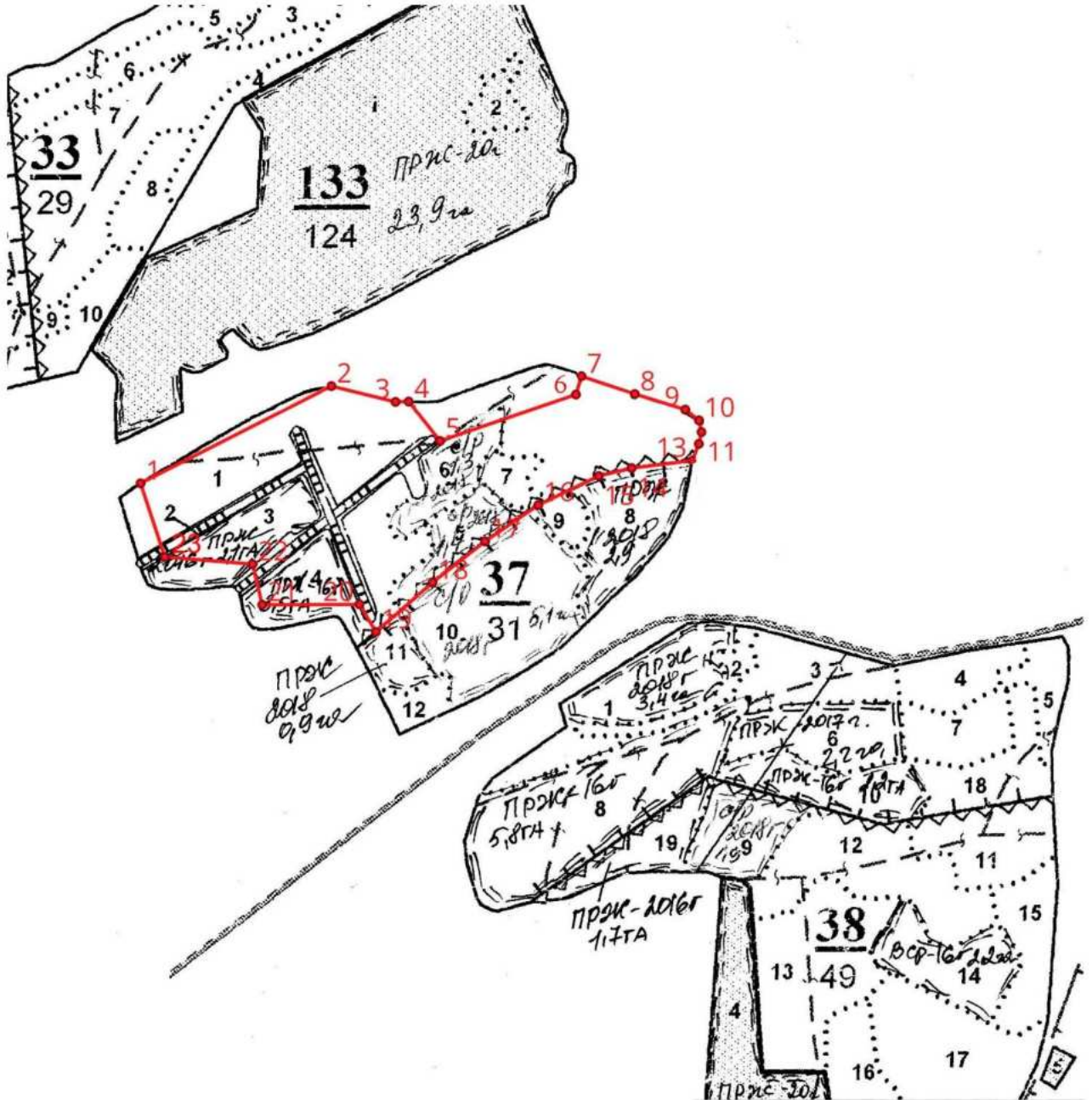
| Сведения о местоположении границ объекта | | |
|---|---------------|------------|
| 1. Система координат: МСК-52 зона 2 Нижегородская область | | |
| 2. Сведения о характерных точках границ объекта | | |
| Обозначение характерных точек границ | Координаты, м | |
| | X | Y |
| 1 | 487726.81 | 2220023.89 |
| 2 | 487882.87 | 2220325.85 |
| 3 | 487858.5 | 2220427.77 |
| 4 | 487859.21 | 2220448.7 |
| 5 | 487797.07 | 2220498.86 |
| 6 | 487872.03 | 2220714.05 |
| 7 | 487901.06 | 2220722.64 |
| 8 | 487873.38 | 2220807.56 |
| 9 | 487849.29 | 2220887.62 |
| 10 | 487832.28 | 2220909.59 |
| 11 | 487813.86 | 2220913.84 |
| 12 | 487795.02 | 2220909.59 |
| 13 | 487768.54 | 2220899.32 |
| 14 | 487756.02 | 2220803.09 |
| 15 | 487743.13 | 2220751.05 |
| 16 | 487696.47 | 2220655.47 |
| 17 | 487638.23 | 2220571.29 |
| 18 | 487572.63 | 2220488.39 |
| 19 | 487493.67 | 2220399.11 |
| 20 | 487537.08 | 2220372.53 |
| 21 | 487535.47 | 2220218.32 |
| 22 | 487599.8 | 2220202.68 |
| 23 | 487610.13 | 2220063.3 |
| 1 | 487726.81 | 2220023.89 |

Каталог координат поворотных точек границ лесных участков,
проектируемых к исключению из границ земель,
на которых расположены леса в зеленых зонах
Дальнеконстантиновского районного лесничества
Суроватихинского участкового лесничества
части кварталов 34, 35, 39

| Сведения об объекте | | |
|---------------------|---|--|
| № п/п | Характеристики объекта | Описание характеристик |
| 1 | 2 | 3 |
| 1 | Местоположение объекта | Дальнеконстантиновское районное лесничество Суроватихинское участковое лесничество квартал №34 выдела 10 (часть), 11 (часть), 12 (часть), 13 (часть), 14 (часть), 16 (часть), 17 (часть), 18, 19 (часть), 20 (часть), 21, 22, 23, 24, 25, 26, 28 (часть), 29, 30, 31, 32 (часть), 33 (часть), 34 (часть), 35; квартал №35 выдела 7 (часть), 14 (часть), 15 (часть), 16 (часть), 20 (часть), 21 (часть); квартал №39 выдела 2 (часть), 3 (часть), 8 (часть), 9 (часть), 36 (часть), 37 (часть) |
| 2 | Площадь объекта +/- величина погрешности определения площади (Р +/- Дельта Р) | 77,4965 га |
| 3 | Иные характеристики объекта | Земли лесного фонда |

| Сведения о местоположении границ объекта | | |
|---|---------------|-------------|
| 1. Система координат: МСК-52 зона 2 Нижегородская область | | |
| 2. Сведения о характерных точках границ объекта | | |
| Обозначение характерных точек границ | Координаты, м | |
| | X | Y |
| 1 | 471413.972 | 2205485.067 |
| 2 | 472198.914 | 2205162.087 |
| 3 | 472531.776 | 2205962.130 |
| 4 | 471764.969 | 2206363.469 |
| 1 | 471413.972 | 2205485.067 |

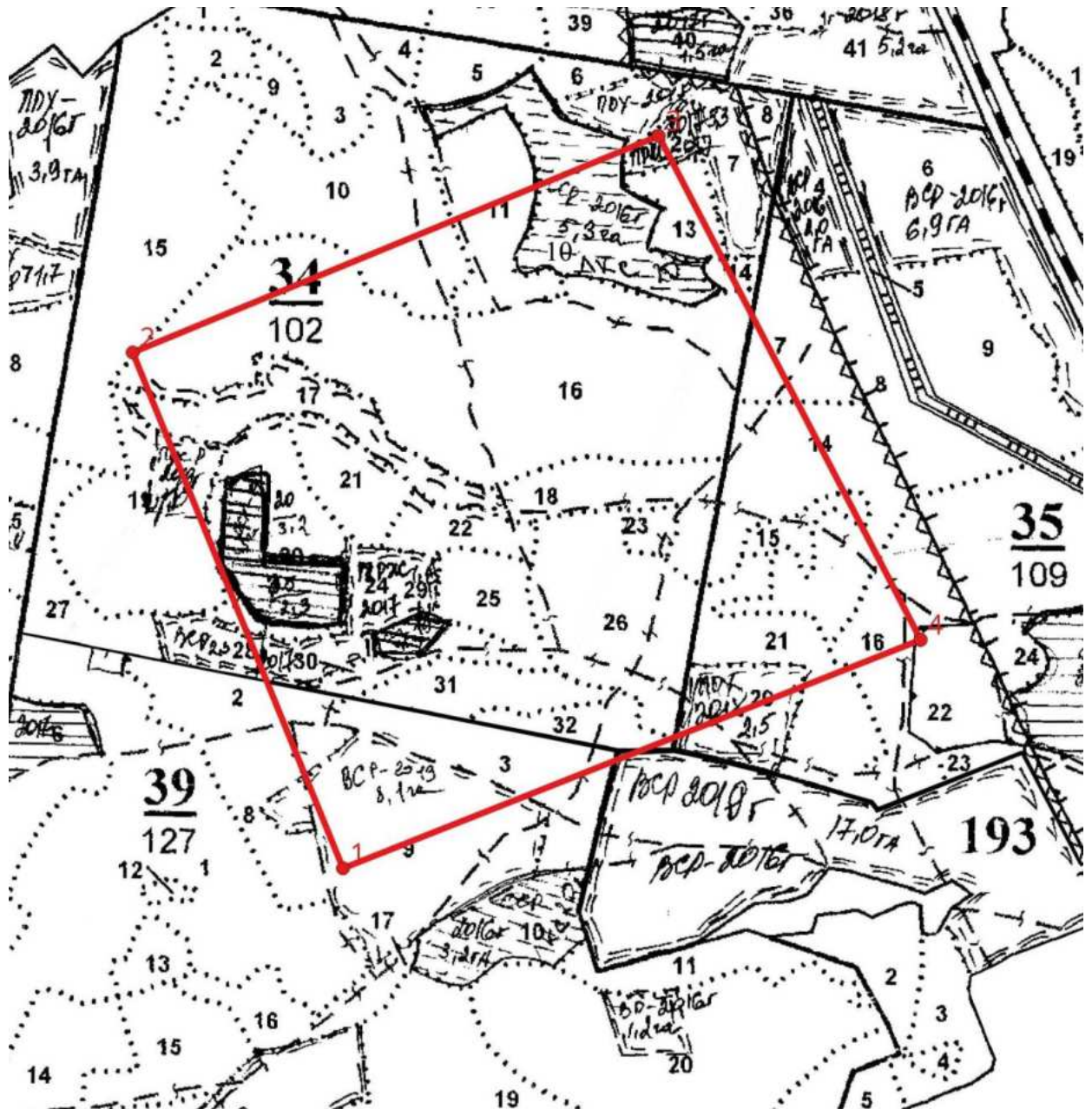
Графическое местоположение границ лесных участков,
проектируемых к исключению из границ земель,
на которых расположены леса в зеленых зонах
Дальнеконстантиновского районного лесничества
Дальнеконстантиновского участкового лесничества
часть квартала 37



Условные обозначения

- границы лесного участка, проектируемого к исключению из границ земель лесов, расположенных в зелёных зонах
- 2 - характерные точки границ

Графическое местоположение границ лесных участков,
проектируемых к исключению из границ земель,
на которых расположены леса в зеленых зонах
Дальнеконстантиновского районного лесничества
Суроватихинского участкового лесничества
часть кварталов 34, 35, 39



Условные обозначения

- границы лесного участка, проектируемого к исключению из границ земель лесов, расположенных в зелёных зонах
- 2 - характерные точки границ

2. Включить в границы земель, на которых расположены леса в зеленых зонах, лесные участки Борского районного лесничества Нижегородской области:

Таблица 2.1

| Кварталы | Выделы | Площадь, га |
|----------------------------------|------------|-------------|
| Затонское участковое лесничество | | |
| 24 | 1 | 7.3 |
| 24 | 2 | 3.4 |
| 24 | 3 | 7.4 |
| 24 | 4 | 18.6 |
| 24 | 5 | 5.6 |
| 24 | 6 | 4 |
| 24 | 9 | 4.4 |
| 24 | 11 | 15 |
| 24 | 12 | 8.6 |
| 24 | 13 | 2.1 |
| 24 | 14 | 1.2 |
| 24 | ч. 15 (18) | 0.3 |
| 24 | 16 | 0.4 |
| 24 | 17 | 0.4 |
| 19 | 8 | 13 |
| 19 | 9 | 0.7 |
| 19 | 10 | 2.2 |
| 19 | 11 | 1.5 |
| 19 | 13 | 2.6 |
| 19 | 16 | 6.7 |
| 19 | ч. 29 (31) | 0.3 |
| 19 | ч. 27 (30) | 0.2 |
| Итого по участковому лесничеству | | 105,9 |
| Всего | | 105,9 |

Текстовое описание местоположения границ лесных участков,
проектируемых к включению в границы земель,
на которых расположены леса в зеленых зонах
Борского районного лесничества
Затонского участкового лесничества
часть квартала 19

Таблица 2.2

| Прохождение границы | | Описание прохождения границы |
|---------------------|----------|---|
| От точки | До точки | |
| 1 | 2 | 3 |
| 1 | 10 | Юго-восточная граница лесного участка проходит по землям лесного фонда Борского районного лесничества Затонского участкового лесничества в квартале №19 по границе выдела 16/23 |

| | | |
|----|----|--|
| 10 | 20 | Северо-западная граница лесного участка проходит по землям лесного фонда Борского районного лесничества Затонского участкового лесничества в квартале №19 по границе выделов 16/15, |
| 20 | 25 | Далее граница лесного участка идёт на юго- запад по границе выделов 8/12, 8/15, 8/14 квартала №19 Борского районного лесничества Затонского участкового лесничества вдоль лесной дороги |
| 25 | 29 | Далее граница лесного участка идёт на юго - запад по границе выделов 8/3 квартала №19 Борского районного лесничества Затонского участкового лесничества |
| 29 | 33 | Северо-западная граница лесного участка проходит по землям лесного фонда Борского районного лесничества Затонского участкового лесничества в квартале №19 по границе выделов 8/7, 8/6 |
| 33 | 34 | Далее граница лесного участка проходит по квартальной просеке между кварталом 19 и кварталом 12 на северо-восток до квартального столба. |
| 34 | 1 | Северо-восточная граница лесного участка проходит по землям лесного фонда по квартальной просеке между кварталом 19 и кварталом 20 Борского районного лесничества Затонского участкового лесничества |

Текстовое описание местоположения границ лесных участков,
проектируемых к включению в границы земель,
на которых расположены леса в зеленых зонах
Борского районного лесничества
Затонского участкового лесничества
часть квартала 24

Таблица 2.3

| Прохождение границы | | Описание прохождения границы |
|---------------------|----------|---|
| От точки | До точки | |
| 1 | 2 | 3 |
| 1 | 10 | Юго-западная граница лесного участка проходит по землям лесного фонда Борского районного лесничества Затонского участкового лесничества в квартале №24 по границе выделов 13/10, 12/10, 11/10 |
| 10 | 17 | Далее граница идёт на северо-восток и в точке 16 поворачивает на северо-запад в квартале №24 по границе выделов 8/11, 7/4 по землям лесного фонда Борского районного лесничества Затонского участкового лесничества |
| 17 | 19 | Далее граница лесного участка идёт на юго- запад и в точке 18 поворачивает на северо-запад по границе выделов 7/3, 7/1 квартала №24 Борского районного лесничества Затонского участкового лесничества вдоль лесной дороги |
| 19 | 20 | Далее граница лесного участка проходит по квартальной просеке между кварталом 24 и кварталом 23 на северо-запад до квартального столба. |
| 20 | 21 | Далее граница лесного участка проходит по квартальной просеке между кварталом 24 и кварталом 20 на северо-восток до квартального столба. |
| 21 | 22 | Далее граница лесного участка проходит по квартальной просеке между кварталом 24 и кварталом 25 на юго-восток до квартального столба. |
| 22 | 1 | Далее граница лесного участка проходит по квартальной просеке между кварталом 24 и кварталом 30 на юго-запад вдоль противопожарного разрыва. |

Каталог координат поворотных точек границ лесных участков,
проектируемых к включению в границы земель,
на которых расположены леса в зеленых зонах
Борского районного лесничества
Затонского участкового лесничества
часть квартала 19

Таблица 2.4

| Сведения об объекте | | |
|---------------------|---|--|
| № п/п | Характеристики объекта | Описание характеристик |
| 1 | 2 | 3 |
| 1 | Местоположение объекта | Борское районное лесничество Затонское участковое лесничество, квартал №19 выдела 8, 9, 10, 11, 13, 16, часть выдела 27, часть выдела 29 |
| 2 | Площадь объекта +/- величина погрешности определения площади (Р +/- Дельта Р) | 27,2 га |
| 3 | Иные характеристики объекта | Земли лесного фонда |

| Сведения о местоположении границ объекта | | |
|---|---------------|-------------|
| 1. Система координат: МСК-52 зона 2 Нижегородская область | | |
| 2. Сведения о характерных точках границ объекта | | |
| Обозначение характерных точек границ | Координаты, м | |
| | X | Y |
| 1 | 512613.258 | 2240649.201 |
| 2 | 512556.721 | 2240629.059 |
| 3 | 512517.289 | 2240648.362 |
| 4 | 512494.543 | 2240642.650 |
| 5 | 512421.781 | 2240605.765 |
| 6 | 512388.818 | 2240605.979 |
| 7 | 512344.047 | 2240649.125 |
| 8 | 512301.428 | 2240628.892 |
| 9 | 512295.396 | 2240602.560 |
| 10 | 512297.678 | 2240559.325 |
| 11 | 512308.125 | 2240532.519 |
| 12 | 512355.782 | 2240482.761 |
| 13 | 512393.480 | 2240478.486 |
| 14 | 512624.280 | 2240485.772 |
| 15 | 512695.703 | 2240429.633 |
| 16 | 512731.658 | 2240438.921 |
| 17 | 512762.739 | 2240374.621 |
| 18 | 512799.841 | 2240335.188 |
| 19 | 512894.441 | 2240350.687 |
| 20 | 512958.292 | 2240312.911 |
| 21 | 512869.395 | 2240273.200 |
| 22 | 512789.245 | 2240226.840 |
| 23 | 512724.392 | 2240167.194 |
| 24 | 512617.409 | 2240049.952 |

| | | |
|----|------------|-------------|
| 25 | 512597.559 | 2240039.093 |
| 26 | 512620.108 | 2239958.366 |
| 27 | 512644.499 | 2239935.498 |
| 28 | 512697.851 | 2239916.471 |
| 29 | 512721.864 | 2239891.774 |
| 30 | 512876.424 | 2239946.806 |
| 31 | 512978.912 | 2240048.694 |
| 32 | 513068.446 | 2240073.749 |
| 33 | 513124.658 | 2240044.081 |
| 34 | 513293.696 | 2240241.132 |
| 1 | 512613.258 | 2240649.201 |

Каталог координат поворотных точек границ лесных участков,
проектируемых к включению в границы земель,
на которых расположены леса в зеленых зонах
Борского районного лесничества
Затонского участкового лесничества
часть квартала 24

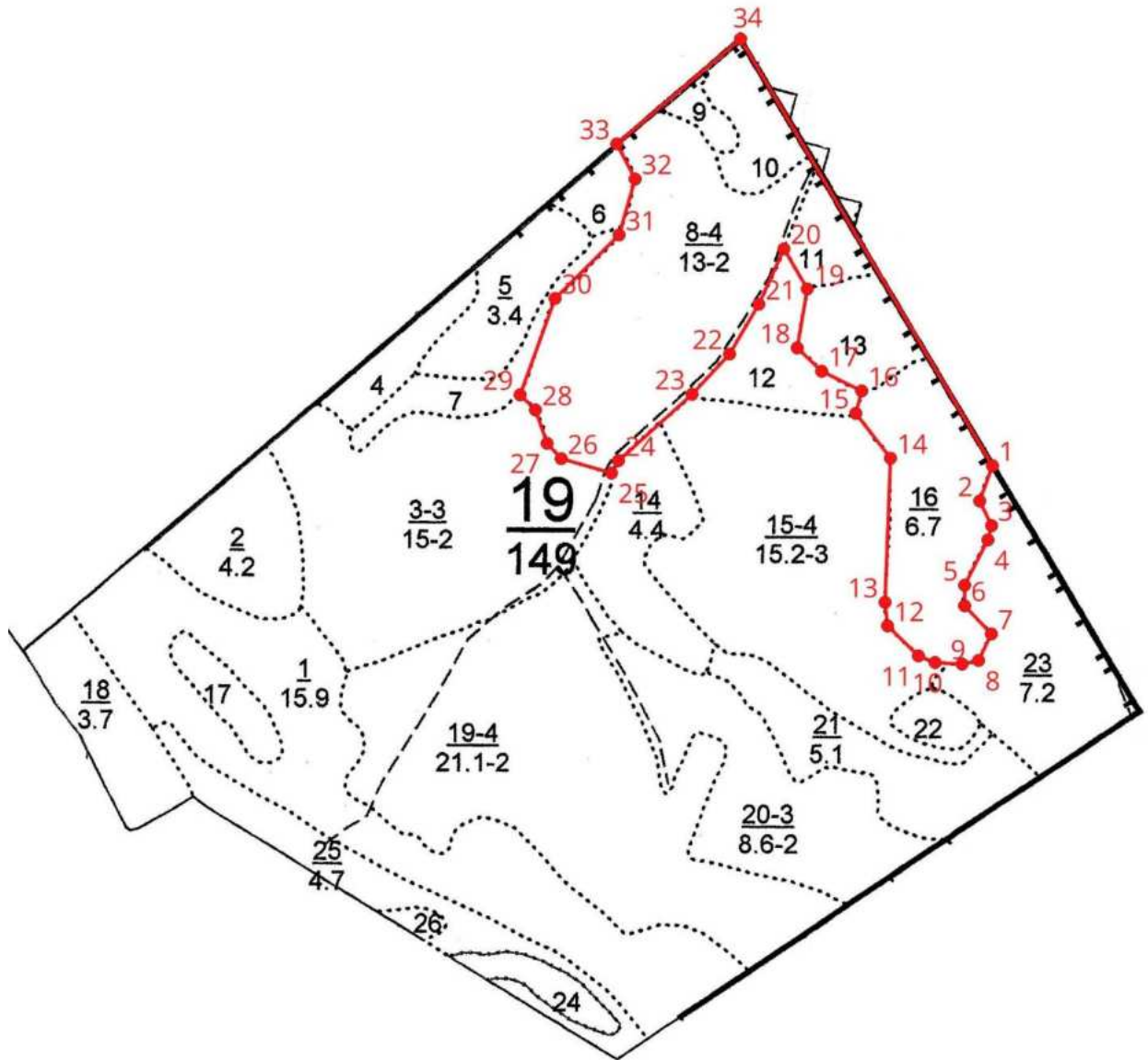
Таблица 2.5

| Сведения об объекте | | |
|---------------------|---|--|
| № п/п | Характеристики объекта | Описание характеристик |
| 1 | 2 | 3 |
| 1 | Местоположение объекта | Борское районное лесничество Затонское участковое лесничество, квартал №24 выдела 1-6, 9, 11-14, 16, 17, 19, часть выдела 15 |
| 2 | Площадь объекта +/- величина погрешности определения площади (Р +/- Дельта Р) | 78,7 га |
| 3 | Иные характеристики объекта | Земли лесного фонда |

| Сведения о местоположении границ объекта | | |
|---|---------------|------------|
| 1. Система координат: МСК-52 зона 2 Нижегородская область | | |
| 2. Сведения о характерных точках границ объекта | | |
| Обозначение характерных точек границ | Координаты, м | |
| | X | Y |
| 1 | 511510.63 | 2241652.82 |
| 2 | 511524.64 | 2241639.84 |
| 3 | 511544.22 | 2241663.42 |
| 4 | 511610.70 | 2241635.15 |
| 5 | 511613.52 | 2241618.28 |
| 6 | 511577.47 | 2241594.35 |
| 7 | 511549.44 | 2241565.23 |
| 8 | 511525.38 | 2241526.56 |
| 9 | 511506.69 | 2241468.44 |
| 10 | 511479.47 | 2241345.69 |
| 11 | 511510.69 | 2241352.31 |
| 12 | 511656.98 | 2241431.20 |

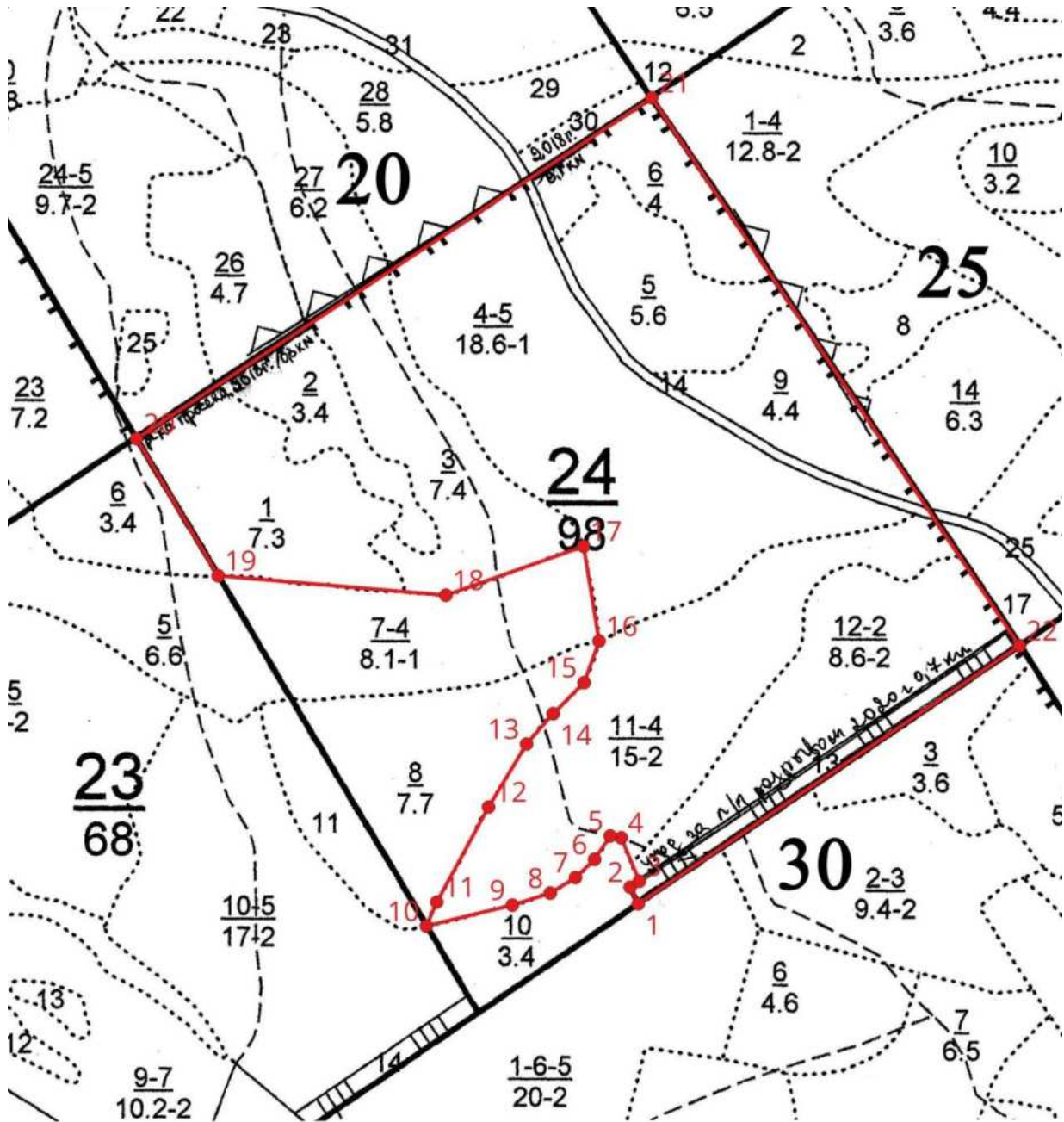
| | | |
|----|-----------|------------|
| 13 | 511754.06 | 2241489.17 |
| 14 | 511800.84 | 2241529.89 |
| 15 | 511847.89 | 2241580.72 |
| 16 | 511913.70 | 2241604.62 |
| 17 | 512070.46 | 2241580.72 |
| 18 | 511987.96 | 2241361.96 |
| 19 | 512012.22 | 2241017.96 |
| 20 | 512222.53 | 2240888.90 |
| 21 | 512742.76 | 2241679.29 |
| 22 | 511912.52 | 2242252.45 |
| 1 | 511510.63 | 2241652.82 |

Графическое местоположение границ лесных участков,
 проектируемых к включению в границы земель,
 на которых расположены леса в зеленых зонах
 Борского районного лесничества
 Затонского участкового лесничества
 часть квартала 19



- граница лесного участка, проектируемого к изменению границ земель,
 на которых располагаются леса, указанные в пунктах 3 и 4 части 1 статьи 114
 Лесного кодекса РФ (леса, расположенные в зелёных зонах)
● 2 - характерные точки границ

Графическое местоположение границ лесных участков,
проектируемых к включению в границы земель,
на которых расположены леса в зеленых зонах
Борского районного лесничества
Затонского участкового лесничества
часть квартала 24



- граница лесного участка, проектируемого к изменению границ земель, на которых располагаются леса, указанные в пунктах 3 и 4 части 1 статьи 114 Лесного кодекса РФ (леса, расположенные в зелёных зонах)

●2 - характерные точки границ