



**Министерство
экологии и природных ресурсов
Нижегородской области**

П Р И К А З

02.10.2025

№ 319-255/25П/од

г. Нижний Новгород

**Об установлении
зон санитарной охраны водозаборного
участка МУП «Водник»
в п. Кировский Тоншаевского
муниципального округа Нижегородской
области**

В соответствии с Федеральным законом от 30 марта 1999 г. № 52-ФЗ «О санитарно-эпидемиологическом благополучии населения», руководствуясь положениями статьи 106 Земельного кодекса Российской Федерации, Положением о министерстве экологии и природных ресурсов Нижегородской области, утвержденным постановлением Правительства Нижегородской области от 31 декабря 2010 г. № 965, на основании санитарно - эпидемиологического заключения Управления Роспотребнадзора по Нижегородской области от 11 сентября 2025 г. № 52.НЦ.04.000.Т.001531.09.25 о соответствии проекта зон санитарной охраны водозаборного участка МУП «Водник» в п. Кировский Тоншаевского муниципального округа Нижегородской области государственным санитарно-эпидемиологическим правилам и нормативам

п р и к а з ы в а ю:

1. Установить границы зон санитарной охраны водозаборного участка МУП «Водник» в п. Кировский Тоншаевского муниципального округа Нижегородской области согласно приложению к настоящему приказу.

2. Ограничения использования земельных участков в границах зон санитарной охраны водозаборного участка МУП «Водник» в п. Кировский Тоншаевского муниципального округа Нижегородской области установлены частью 1 статьи 43 и пунктом 1 части 3 статьи 44 Водного кодекса Российской Федерации, подпунктом 14 пункта 5 статьи 27 Земельного кодекса Российской Федерации.

Мероприятия и режим хозяйственного использования территорий в границах зон санитарной охраны водозаборного участка МУП «Водник» в п. Кировский Тоншаевского муниципального округа Нижегородской области определены пунктом 3.2 СанПиН 2.1.4.1110-02 «Зоны санитарной охраны источников водоснабжения и водопроводов питьевого назначения».

3. Во исполнение Федерального закона от 13 июля 2015 г. № 218-ФЗ «О государственной регистрации недвижимости» представить в федеральный орган

Включен в Реестр
нормативных актов органов
исполнительной власти
Нижегородской области

30 ОКТ 2025

№ в реестре

28844-319-319-255/25П/од

исполнительной власти, уполномоченный Правительством Российской Федерации на осуществление государственного кадастрового учета, государственной регистрации прав, ведение Единого государственного реестра недвижимости и предоставление сведений, содержащихся в Едином государственном реестре недвижимости, документы о зонах санитарной охраны водозаборного участка МУП «Водник» в п. Кировский Тоншаевского муниципального округа Нижегородской области.

4. Контроль за исполнением настоящего приказа оставляю за собой.

И.о. министра



А.П.Бафанов

ПРИЛОЖЕНИЕ

к приказу министерства экологии
и природных ресурсов
Нижегородской области
от 02.10.2025 № 319-255/25П/од

Границы зон санитарной охраны водозаборного участка МУП «Водник» в п. Кировский Тоншаевского муниципального округа Нижегородской области

Зоны санитарной охраны (далее - ЗСО) организуются для водозаборного участка МУП «Водник», состоящего из скважины № 1, расположенной в п. Кировский Тоншаевского муниципального округа Нижегородской области.

Предельно допустимое водопотребление из скважины № 1 составляет 36,371 м³/сут.

ЗСО организуются в составе трех поясов: первый пояс (строгого режима) включает территорию расположения скважины, второй и третий пояса (пояса ограничений) включают территории, предназначенные для предупреждения микробного и химического загрязнения воды в водоносном пласте.

Границы второго и третьего поясов ЗСО принимаются в соответствии с гидродинамическими расчетами и пунктом 2.2.2 СанПиН 2.1.4.1110-02.

Скважина эксплуатирует водоносный горизонт, защищенный от проникновения загрязняющих веществ с поверхности.

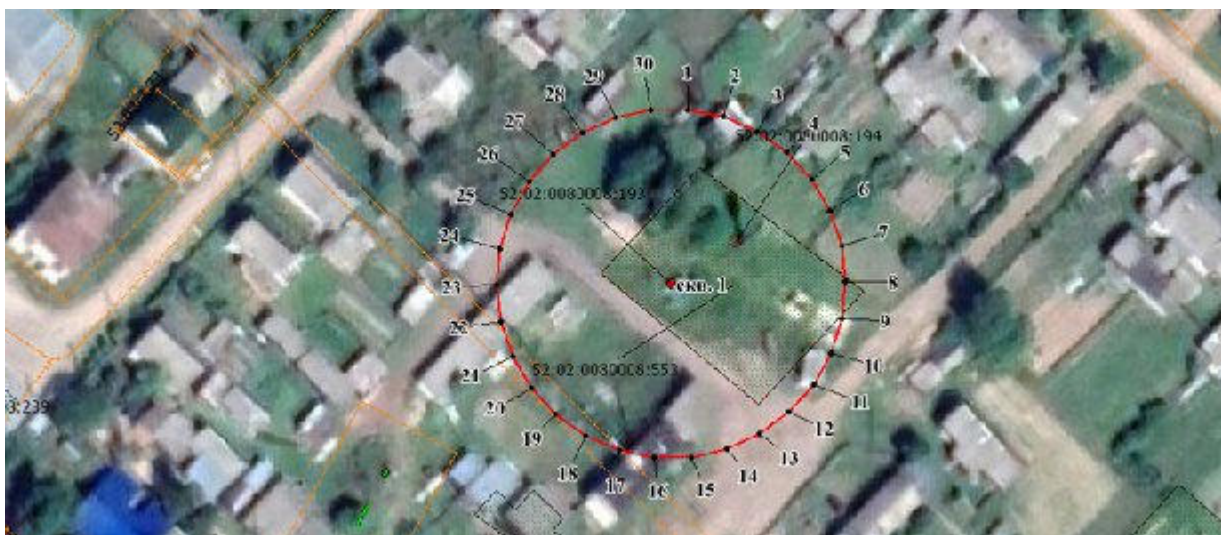
1. Размер первого пояса ЗСО скважины № 1 сокращен до 7 м в юго-западном направлении, до 10 м в северо-западном направлении, до 21 м в северо-восточном направлении, до 8 м в южном направлении.



Координаты характерных точек
границы первого пояса ЗСО скважины № 1

Обозначение характерных точек границ	Координаты (система координат МСК-52, зона 3)	
	Х	у
1	2	3
1	688452.50	3212832.32
2	688478.36	3212801.80
3	688498.53	3212821.22
4	688479.97	3212845.26
5	688476.09	3212845.56
6	688469.85	3212844.91
7	688463.88	3212842.96
1	688452.50	3212832.32

2. Граница второго пояса ЗСО скважины № 1 устанавливается на расстоянии 34 м от устья скважины по всем направлениям.



Координаты характерных точек
границы второго пояса ЗСО скважины № 1

Обозначение характерных точек границ	Координаты (система координат МСК-52, зона 3)	
	Х	у
1	2	3
1	688509.90	3212819.12
2	688508.42	3212826.07
3	688505.53	3212832.55
4	688501.36	3212838.31
5	688496.07	3212843.06
6	688489.92	3212846.62
7	688483.16	3212848.81
8	688476.08	3212849.56
9	688469.02	3212848.81
10	688462.26	3212846.62
11	688456.10	3212843.06
12	688450.82	3212838.31
13	688446.65	3212832.55
14	688443.75	3212826.07

Обозначение характерных точек границ	Координаты (система координат МСК-52, зона 3)	
	X	Y
1	2	3
15	688442.27	3212819.12
16	688442.27	3212812.00
17	688443.75	3212805.05
18	688446.65	3212798.57
19	688450.82	3212792.81
20	688456.10	3212788.05
21	688462.26	3212784.49
22	688469.02	3212782.31
23	688476.08	3212781.56
24	688483.16	3212782.31
25	688489.92	3212784.49
26	688496.07	3212788.05
27	688501.36	3212792.81
28	688505.53	3212798.57
29	688508.42	3212805.05
30	688509.90	3212812.00
1	688509.90	3212819.12

3. Граница третьего пояса ЗСО скважины № 1 устанавливается на расстоянии 230 м от устья скважины по всем направлениям.



Координаты характерных точек
границы третьего пояса ЗСО скважины № 1

Обозначение характерных точек границ	Координаты (система координат МСК-52, зона 3)	
	X	Y
1	2	3
1	688704.83	3212839.60
2	688694.83	3212886.63
3	688675.27	3212930.56
4	688647.02	3212969.46
5	688611.28	3213001.64
6	688569.64	3213025.68
7	688523.91	3213040.53
8	688476.08	3213045.57
9	688428.27	3213040.53
10	688382.54	3213025.68
11	688340.89	3213001.64
12	688305.16	3212969.46
13	688276.90	3212930.56
14	688257.35	3212886.63
15	688247.35	3212839.60
16	688247.35	3212791.52
17	688257.35	3212744.49
18	688276.90	3212700.57
19	688305.16	3212661.65
20	688340.89	3212629.48
21	688382.54	3212605.44
22	688428.27	3212590.58
23	688476.08	3212585.56
24	688523.91	3212590.58
25	688569.64	3212605.44
26	688611.28	3212629.48
27	688647.02	3212661.65
28	688675.27	3212700.57
29	688694.83	3212744.49
30	688704.83	3212791.52
1	688704.83	3212839.60