



**Министерство
экологии и природных ресурсов
Нижегородской области**

Включен в Реестр
нормативных актов органов
исполнительной власти
Нижегородской области

31 ОКТ 2025

№ в реестре

28886-319-319-261/25П/од

П Р И К А З

10.10.2025

№ 319-261/25П/од

г. Нижний Новгород

**Об установлении
зон санитарной охраны водозаборного
участка ООО «Милк», расположенного на
южной окраине г. Лысково Лысковского
муниципального округа Нижегородской
области**

В соответствии с Федеральным законом от 30 марта 1999 г. № 52-ФЗ «О санитарно-эпидемиологическом благополучии населения», руководствуясь положениями статьи 106 Земельного кодекса Российской Федерации, Положением о министерстве экологии и природных ресурсов Нижегородской области, утвержденным постановлением Правительства Нижегородской области от 31 декабря 2010 г. № 965, на основании санитарно - эпидемиологического заключения Управления Роспотребнадзора по Нижегородской области от 23 сентября 2025 г. № 52.НЦ.04.000.Т.001594.09.25 о соответствии проекта зон санитарной охраны водозаборного участка ООО «Милк», расположенного на южной окраине г. Лысково Лысковского муниципального округа Нижегородской области, государственным санитарно-эпидемиологическим правилам и нормативам
п р и к а з ы в а ю:

1. Установить границы зон санитарной охраны водозаборного участка ООО «Милк», расположенного на южной окраине г. Лысково Лысковского муниципального округа Нижегородской области, согласно приложению к настоящему приказу.

2. Ограничения использования земельных участков в границах зон санитарной охраны водозаборного участка ООО «Милк», расположенного на южной окраине г. Лысково Лысковского муниципального округа Нижегородской области, установлены частью 1 статьи 43 и пунктом 1 части 3 статьи 44 Водного кодекса Российской Федерации, подпунктом 14 пункта 5 статьи 27 Земельного кодекса Российской Федерации.

Мероприятия и режим хозяйственного использования территорий в границах зон санитарной охраны водозаборного участка ООО «Милк», расположенного на южной окраине г. Лысково Лысковского муниципального округа Нижегородской области, определены пунктом 3.2 СанПиН 2.1.4.1110-02

«Зоны санитарной охраны источников водоснабжения и водопроводов питьевого назначения».

3. Во исполнение Федерального закона от 13 июля 2015 г. № 218-ФЗ «О государственной регистрации недвижимости» представить в федеральный орган исполнительной власти, уполномоченный Правительством Российской Федерации на осуществление государственного кадастрового учета, государственной регистрации прав, ведение Единого государственного реестра недвижимости и предоставление сведений, содержащихся в Едином государственном реестре недвижимости, документы о зонах санитарной охраны водозаборного участка ООО «Милк», расположенного на южной окраине г. Лысково Лысковского муниципального округа Нижегородской области.

4. Контроль за исполнением настоящего приказа оставляю за собой.

И.о. министра



В.Л.Никифоров

ПРИЛОЖЕНИЕ

к приказу министерства экологии
и природных ресурсов
Нижегородской области
от 10.10.2025 № 319-261/25П/од

Границы зон санитарной охраны водозаборного участка ООО «Милк», расположенного на южной окраине г. Лысково Лысковского муниципального округа Нижегородской области

Зоны санитарной охраны (далее - ЗСО) организуются для скважины № 2, входящей в состав водозаборного участка ООО «Милк», расположенного на южной окраине г. Лысково Лысковского муниципального округа Нижегородской области.

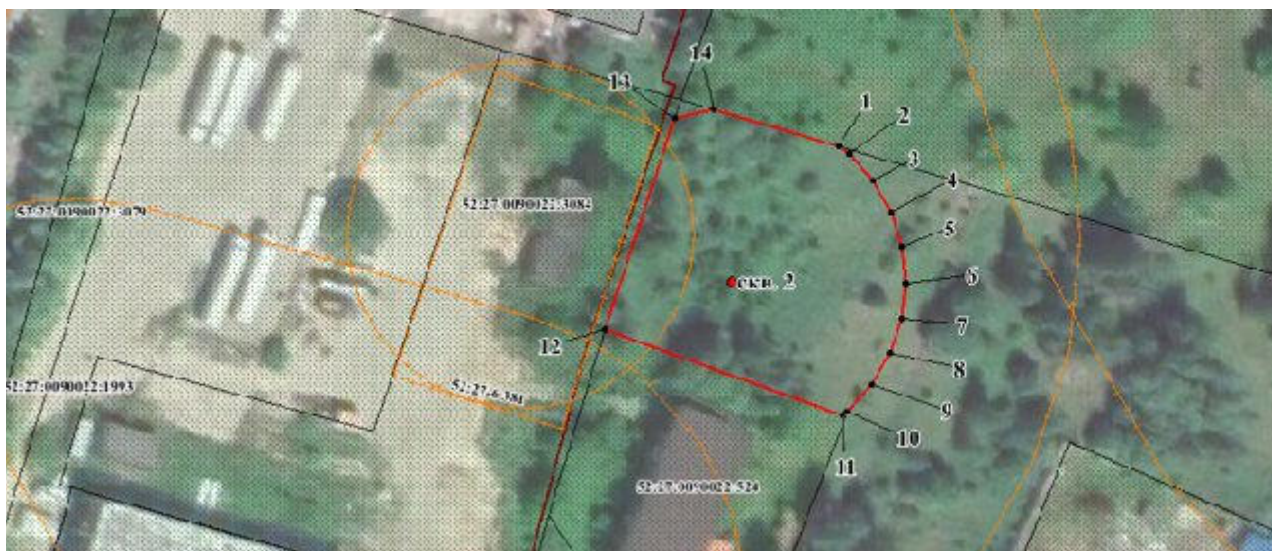
Предельно допустимое водопотребление из скважины № 2 составляет 95,00 м³/сут.

ЗСО организуются в составе трех поясов: первый пояс (строгого режима) включает территорию расположения скважины, второй и третий пояса (пояса ограничений) включают территории, предназначенные для предупреждения микробного и химического загрязнения воды в водоносном пласте.

Границы второго и третьего поясов ЗСО принимаются в соответствии с гидродинамическими расчетами и пунктом 2.2.2 СанПиН 2.1.4.1110-02.

Скважина эксплуатирует водоносный горизонт, защищенный от проникновения загрязняющих веществ с поверхности.

1. Размер первого пояса ЗСО скважины № 2 сокращен до 28 м в северной направлении, до 16 м в южном направлении, до 19 м в западном направлении.



Координаты характерных точек
границы первого пояса ЗСО скважины № 2

| Обозначение характерных точек границ | Координаты (система координат МСК-52, зона 2) | |
|--------------------------------------------|------------------------------------------------|------------|
| | X | Y |
| 1 | 2 | 3 |
| 1 | 494433.01 | 2279701.16 |
| 2 | 494431.72 | 2279702.94 |
| 3 | 494427.06 | 2279707.13 |
| 4 | 494421.64 | 2279710.27 |
| 5 | 494415.67 | 2279712.21 |
| 6 | 494409.43 | 2279712.87 |
| 7 | 494403.20 | 2279712.21 |
| 8 | 494397.23 | 2279710.27 |
| 9 | 494391.80 | 2279707.13 |
| 10 | 494387.13 | 2279702.94 |
| 11 | 494386.50 | 2279702.08 |
| 12 | 494401.01 | 2279660.93 |
| 13 | 494437.56 | 2279672.68 |
| 14 | 494439.21 | 2279679.49 |
| 1 | 494433.01 | 2279701.16 |

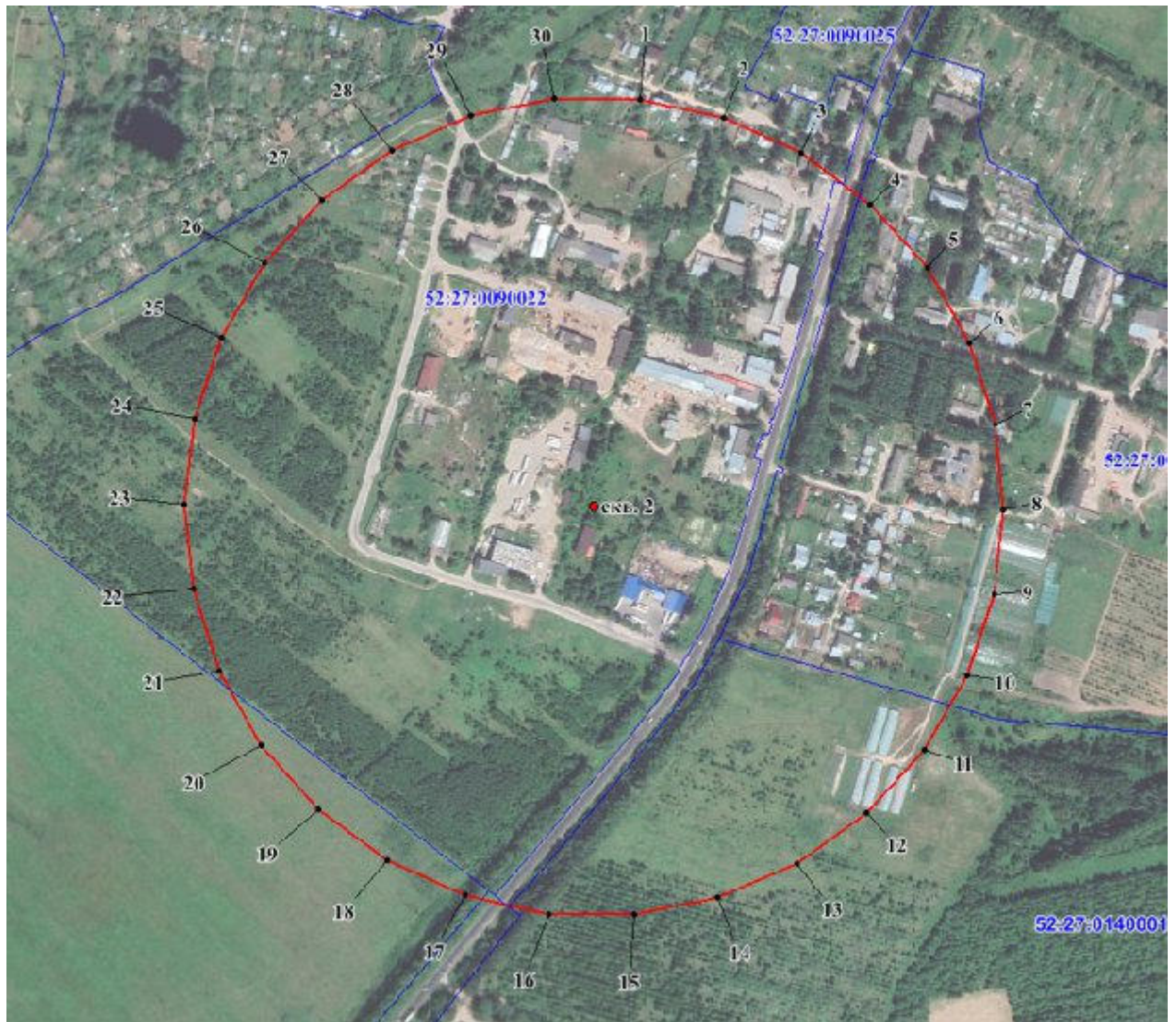
2. Граница второго пояса ЗСО скважины № 2 устанавливается на расстоянии 68 м от устья скважины по всем направлениям.



Координаты характерных точек
границы второго пояса ЗСО скважины № 2

| Обозначение характерных точек границ | Координаты (система координат МСК-52, зона 2) | |
|--------------------------------------------|------------------------------------------------|------------|
| | Х | У |
| 1 | 2 | 3 |
| 1 | 494477.06 | 2279689.98 |
| 2 | 494474.11 | 2279703.88 |
| 3 | 494468.32 | 2279716.87 |
| 4 | 494459.96 | 2279728.37 |
| 5 | 494449.40 | 2279737.88 |
| 6 | 494437.09 | 2279744.99 |
| 7 | 494423.57 | 2279749.39 |
| 8 | 494409.43 | 2279750.87 |
| 9 | 494395.29 | 2279749.39 |
| 10 | 494381.77 | 2279744.99 |
| 11 | 494369.46 | 2279737.88 |
| 12 | 494358.90 | 2279728.37 |
| 13 | 494350.54 | 2279716.87 |
| 14 | 494344.75 | 2279703.88 |
| 15 | 494341.80 | 2279689.98 |
| 16 | 494341.80 | 2279675.76 |
| 17 | 494344.75 | 2279661.86 |
| 18 | 494350.54 | 2279648.86 |
| 19 | 494358.90 | 2279637.36 |
| 20 | 494369.46 | 2279627.85 |
| 21 | 494381.77 | 2279620.74 |
| 22 | 494395.29 | 2279616.35 |
| 23 | 494409.43 | 2279614.87 |
| 24 | 494423.57 | 2279616.35 |
| 25 | 494437.09 | 2279620.74 |
| 26 | 494449.40 | 2279627.85 |
| 27 | 494459.96 | 2279637.36 |
| 28 | 494468.32 | 2279648.86 |
| 29 | 494474.11 | 2279661.86 |
| 30 | 494477.06 | 2279675.76 |
| 1 | 494477.06 | 2279689.98 |

3. Граница третьего пояса ЗСО скважины № 2 устанавливается на расстоянии 461 м от устья скважины по всем направлениям.



Координаты характерных точек
границы третьего пояса ЗСО скважины № 2

| Обозначение характерных точек границ | Координаты (система координат МСК-52, зона 2) | |
|--------------------------------------------|------------------------------------------------|------------|
| | Х | У |
| 1 | 2 | 3 |
| 1 | 494867.90 | 2279731.05 |
| 2 | 494847.87 | 2279825.32 |
| 3 | 494808.67 | 2279913.36 |
| 4 | 494752.02 | 2279991.33 |
| 5 | 494680.40 | 2280055.82 |
| 6 | 494596.94 | 2280104.01 |
| 7 | 494505.28 | 2280133.79 |
| 8 | 494409.43 | 2280143.87 |
| 9 | 494313.58 | 2280133.79 |
| 10 | 494221.92 | 2280104.01 |
| 11 | 494138.46 | 2280055.82 |
| 12 | 494066.84 | 2279991.33 |
| 13 | 494010.19 | 2279913.36 |
| 14 | 493970.99 | 2279825.32 |
| 15 | 493950.96 | 2279731.05 |
| 16 | 493950.96 | 2279634.67 |
| 17 | 493970.99 | 2279540.41 |
| 18 | 494010.19 | 2279452.37 |
| 19 | 494066.84 | 2279374.40 |

| Обозначение характерных точек границ | Координаты (система координат МСК-52, зона 2) | |
|--------------------------------------------|------------------------------------------------|------------|
| | Х | У |
| 1 | 2 | 3 |
| 20 | 494138.46 | 2279309.91 |
| 21 | 494221.92 | 2279261.72 |
| 22 | 494313.58 | 2279231.94 |
| 23 | 494409.43 | 2279221.86 |
| 24 | 494505.28 | 2279231.94 |
| 25 | 494596.94 | 2279261.72 |
| 26 | 494680.40 | 2279309.91 |
| 27 | 494752.02 | 2279374.40 |
| 28 | 494808.67 | 2279452.37 |
| 29 | 494847.87 | 2279540.41 |
| 30 | 494867.90 | 2279634.67 |
| 1 | 494867.90 | 2279731.05 |