



**Министерство
экологии и природных ресурсов
Нижегородской области**

Включен в Реестр
нормативных актов органов
исполнительной власти
Нижегородской области

31 ОКТ 2025

№ в реестре

28884-319-319-262/257/gf

П Р И К А З

10.10.2025

№ 319-262/25П/од

г. Нижний Новгород

**Об установлении
зон санитарной охраны водозаборного
участка МУП «Княгининское ЖКХ»
в с. Белка Княгининского муниципального
округа Нижегородской области**

В соответствии с Федеральным законом от 30 марта 1999 г. № 52-ФЗ «О санитарно-эпидемиологическом благополучии населения», руководствуясь положениями статьи 106 Земельного кодекса Российской Федерации, Положением о министерстве экологии и природных ресурсов Нижегородской области, утвержденным постановлением Правительства Нижегородской области от 31 декабря 2010 г. № 965, на основании санитарно - эпидемиологического заключения Управления Роспотребнадзора по Нижегородской области от 15 сентября 2025 г. № 52.НЦ.04.000.Т.001536.09.25 о соответствии проекта зон санитарной охраны водозаборного участка МУП «Княгининское ЖКХ» в с. Белка Княгининского муниципального округа Нижегородской области государственным санитарно-эпидемиологическим правилам и нормативам п р и к а з ы в а ю:

1. Установить границы зон санитарной охраны водозаборного участка МУП «Княгининское ЖКХ» в с. Белка Княгининского муниципального округа Нижегородской области согласно приложению к настоящему приказу.

2. Ограничения использования земельных участков в границах зон санитарной охраны водозаборного участка МУП «Княгининское ЖКХ» в с. Белка Княгининского муниципального округа Нижегородской области установлены частью 1 статьи 43 и пунктом 1 части 3 статьи 44 Водного кодекса Российской Федерации, подпунктом 14 пункта 5 статьи 27 Земельного кодекса Российской Федерации.

Мероприятия и режим хозяйственного использования территорий в границах зон санитарной охраны водозаборного участка МУП «Княгининское ЖКХ» в с. Белка Княгининского муниципального округа Нижегородской области определены пунктом 3.2 СанПиН 2.1.4.1110-02 «Зоны санитарной охраны источников водоснабжения и водопроводов питьевого назначения».

3. Во исполнение Федерального закона от 13 июля 2015 г. № 218-ФЗ «О государственной регистрации недвижимости» представить в федеральный орган

исполнительной власти, уполномоченный Правительством Российской Федерации на осуществление государственного кадастрового учета, государственной регистрации прав, ведение Единого государственного реестра недвижимости и предоставление сведений, содержащихся в Едином государственном реестре недвижимости, документы о зонах санитарной охраны водозаборного участка МУП «Княгининское ЖКХ» в с. Белка Княгининского муниципального округа Нижегородской области.

4. Контроль за исполнением настоящего приказа оставляю за собой.

И.о. министра



В.Л.Никифоров

ПРИЛОЖЕНИЕ

к приказу министерства экологии
и природных ресурсов
Нижегородской области
от 10.10.2025 № 319-262/25П/од

Границы зон санитарной охраны водозаборного участка МУП «Княгининское ЖКХ» в с. Белка Княгининского муниципального округа Нижегородской области

Зоны санитарной охраны (далее - ЗСО) организуются для водозаборного участка МУП «Княгининское ЖКХ», состоящего из скважины № 1, расположенной в с. Белка Княгининского муниципального округа Нижегородской области.

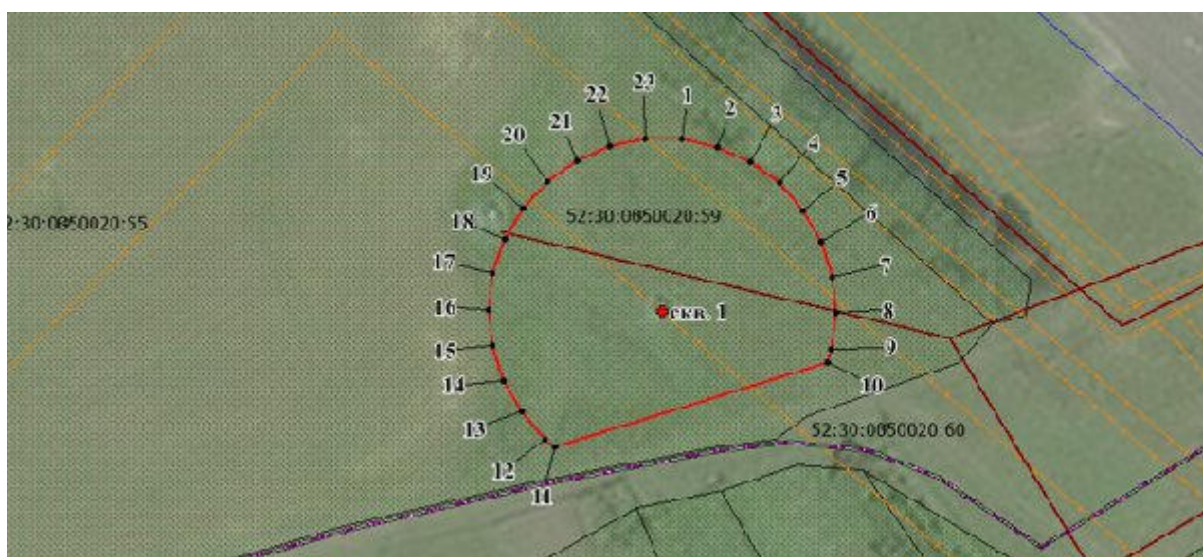
Предельно допустимое водопотребление из скважины № 1 составляет 98,49 м³/сут.

ЗСО организуются в составе трех поясов: первый пояс (строгого режима) включает территорию расположения скважины, второй и третий пояса (пояса ограничений) включают территории, предназначенные для предупреждения микробного и химического загрязнения воды в водоносном пласте.

Границы второго и третьего поясов ЗСО принимаются в соответствии с гидродинамическими расчетами и пунктом 2.2.2 СанПиН 2.1.4.1110-02.

Скважина эксплуатирует водоносный горизонт, защищенный от проникновения загрязняющих веществ с поверхности.

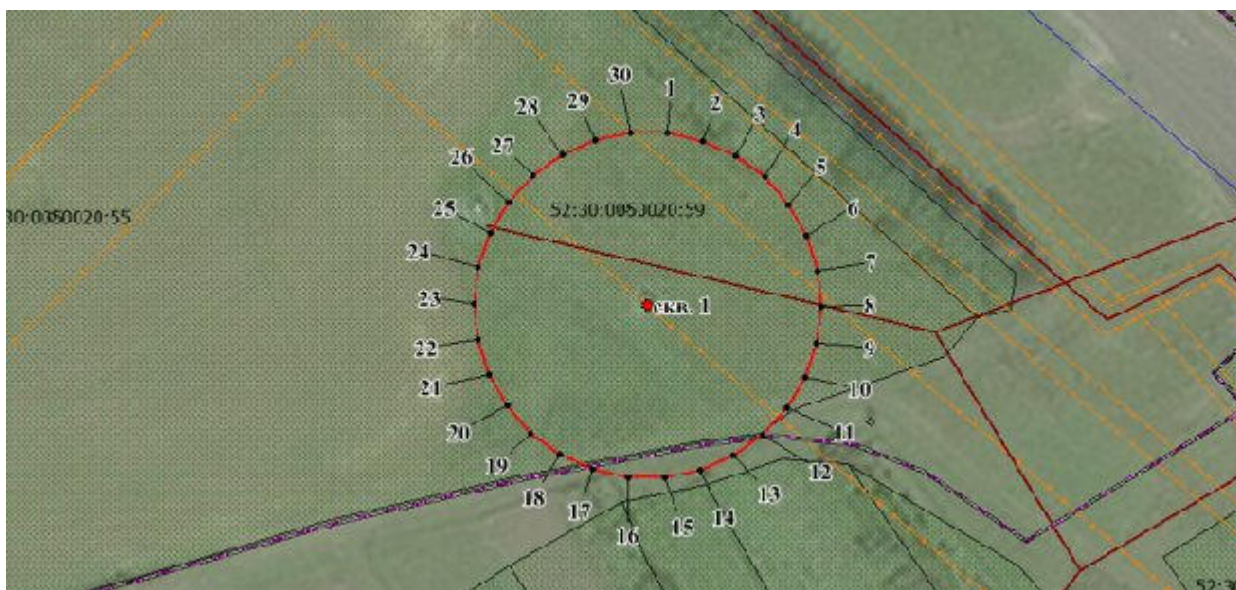
1. Размер первого пояса ЗСО скважины № 1 сокращен до 17 м в южном направлении, по другим направлениям составляет 30 м.



Координаты характерных точек
границы первого пояса ЗСО скважины № 1

Обозначение характерных точек границ	Координаты (система координат МСК-52, зона 2)	
	Х	У
1	2	3
1	465979.15	2287445.02
2	465977.85	2287451.15
3	465975.30	2287456.88
4	465971.62	2287461.96
5	465966.95	2287466.14
6	465961.52	2287469.28
7	465955.56	2287471.23
8	465949.32	2287471.88
9	465943.08	2287471.23
10	465940.78	2287470.48
11	465925.75	2287423.56
12	465927.02	2287421.80
13	465931.68	2287417.62
14	465937.11	2287414.48
15	465943.08	2287412.53
16	465949.32	2287411.88
17	465955.56	2287412.53
18	465961.52	2287414.48
19	465966.95	2287417.62
20	465971.62	2287421.80
21	465975.30	2287426.88
22	465977.85	2287432.61
23	465979.15	2287438.74
1	465979.15	2287445.02

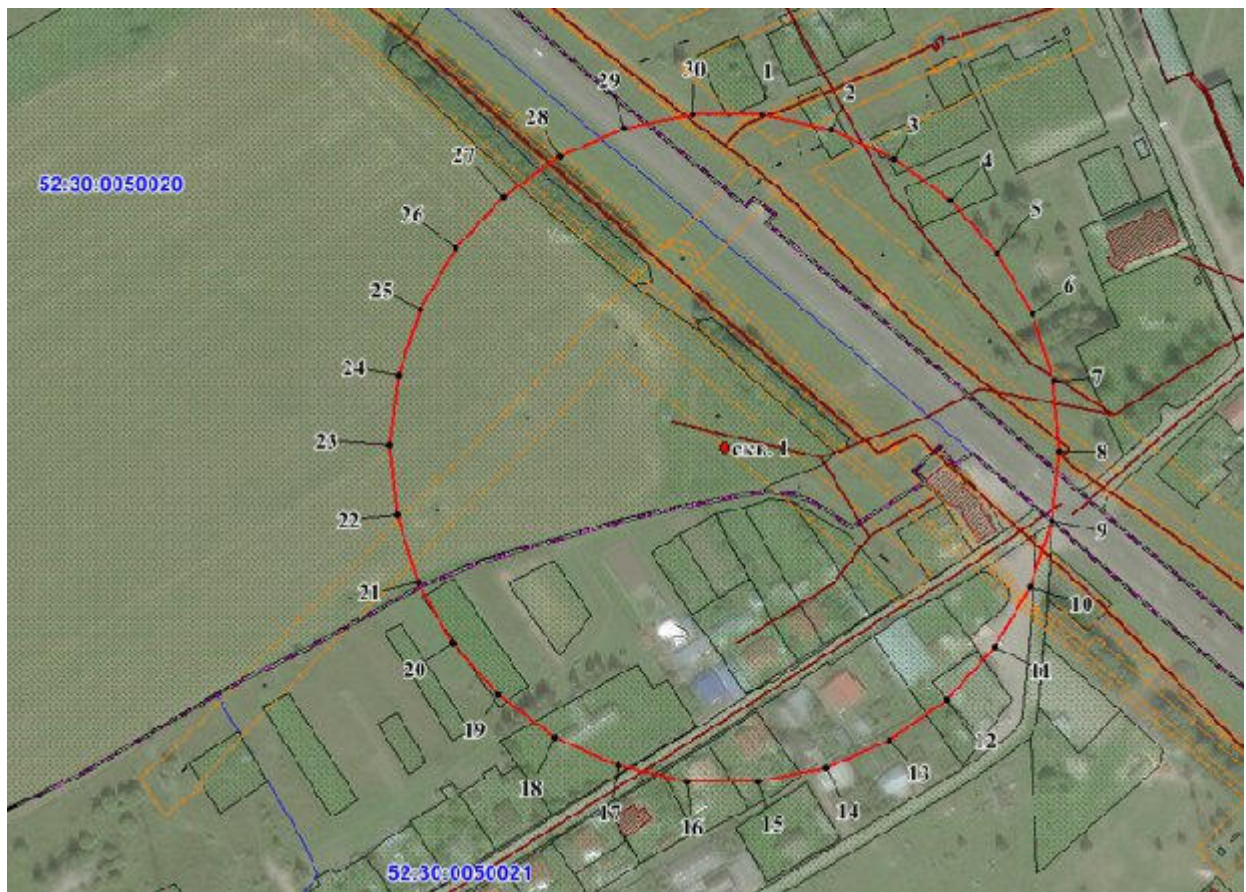
2. Граница второго пояса ЗСО скважины № 1 устанавливается на расстоянии 30 м от устья скважины по всем направлениям.



Координаты характерных точек
границы второго пояса ЗСО скважины № 1

Обозначение характерных точек границ	Координаты (система координат МСК-52, зона 2)	
	Х	У
1	2	3
1	465979.16	2287445.01
2	465977.85	2287451.15
3	465975.30	2287456.88
4	465971.61	2287461.96
5	465966.95	2287466.14
6	465961.52	2287469.29
7	465955.55	2287471.23
8	465949.32	2287471.88
9	465943.08	2287471.23
10	465937.11	2287469.29
11	465931.68	2287466.14
12	465927.02	2287461.96
13	465923.33	2287456.88
14	465920.79	2287451.15
15	465919.48	2287445.01
16	465919.48	2287438.74
17	465920.79	2287432.61
18	465923.33	2287426.88
19	465927.02	2287421.80
20	465931.68	2287417.62
21	465937.11	2287414.47
22	465943.08	2287412.53
23	465949.32	2287411.88
24	465955.55	2287412.53
25	465961.52	2287414.47
26	465966.95	2287417.62
27	465971.61	2287421.80
28	465975.30	2287426.88
29	465977.85	2287432.61
30	465979.16	2287438.74
1	465979.16	2287445.01

3. Граница третьего пояса ЗСО скважины № 1 устанавливается на расстоянии 174 м от устья скважины по всем направлениям.



Координаты характерных точек
границы третьего пояса ЗСО скважины № 1

Обозначение характерных точек границ	Координаты (система координат МСК-52, зона 2)	
	X	Y
1	2	3
1	466122.37	2287460.07
2	466114.80	2287495.66
3	466100.01	2287528.88
4	466078.62	2287558.30
5	466051.59	2287582.66
6	466020.09	2287600.83
7	465985.50	2287612.08
8	465949.32	2287615.88
9	465913.14	2287612.08
10	465878.55	2287600.83
11	465847.05	2287582.66
12	465820.01	2287558.30
13	465798.63	2287528.88
14	465783.83	2287495.66
15	465776.27	2287460.07
16	465776.27	2287423.69
17	465783.83	2287388.11
18	465798.63	2287354.88
19	465820.01	2287325.45
20	465847.05	2287301.11
21	465878.55	2287282.92
22	465913.14	2287271.67
23	465949.32	2287267.89
24	465985.50	2287271.67
25	466020.09	2287282.92

Обозначение характерных точек границ	Координаты (система координат МСК-52, зона 2)	
	Х	У
1	2	3
26	466051.59	2287301.11
27	466078.62	2287325.45
28	466100.01	2287354.88
29	466114.80	2287388.11
30	466122.37	2287423.69
1	466122.37	2287460.07