



**Министерство
экологии и природных ресурсов
Нижегородской области**

Включен в Регистр
нормативных актов органов
исполнительной власти
Нижегородской области

10 НОЯ 2025

№ в реестре

28.9.19-319-349-264/25П/г

П Р И К А З

23.10.2025

№ 319-267/25П/од

г. Нижний Новгород

**Об установлении зоны санитарной охраны
ООО «Сухобезводнинское ЖКХ» для
скважины № 6 р.п. Сухобезводное
м.о. Семеновский
Нижегородской области**

В соответствии с Федеральным законом от 30 марта 1999 г. № 52-ФЗ «О санитарно-эпидемиологическом благополучии населения», руководствуясь положениями статьи 106 Земельного кодекса Российской Федерации, Положением о министерстве экологии и природных ресурсов Нижегородской области, утвержденным постановлением Правительства Нижегородской области от 31 декабря 2010 г. № 965, на основании санитарно - эпидемиологического заключения Управления Роспотребнадзора по Нижегородской области от 15.09.2025 г. № 52.НЦ.04.000.Т.001537.09.25 о соответствии проекта зоны санитарной охраны ООО «Сухобезводнинское ЖКХ» для скважины № 6 р.п. Сухобезводное м.о. Семеновский Нижегородской области, государственным санитарно-эпидемиологическим правилам и нормативам

п р и к а з ы в а ю:

1. Установить границы зоны санитарной охраны ООО «Сухобезводнинское ЖКХ» для скважины № 6 р.п. Сухобезводное м.о. Семеновский Нижегородской области согласно приложению к настоящему приказу.

2. Ограничения использования водных объектов и земельных участков в границах зоны санитарной охраны ООО «Сухобезводнинское ЖКХ» для скважины № 6 р.п. Сухобезводное м.о. Семеновский Нижегородской области установлены частью 1 статьи 43 и пунктом 1 части 3 статьи 44 Водного кодекса Российской Федерации, подпунктом 14 пункта 5 статьи 27 Земельного кодекса Российской Федерации.

Мероприятия и режим хозяйственного использования территорий в границах зоны санитарной охраны ООО «Сухобезводнинское ЖКХ» для скважины № 6 р.п. Сухобезводное м.о. Семеновский Нижегородской области определены пунктом 3.2 СанПиН 2.1.4.1110-02 «Зоны санитарной охраны источников водоснабжения и водопроводов питьевого назначения».

3. Во исполнение Федерального закона от 13 июля 2015 г. № 218-ФЗ «О государственной регистрации недвижимости» представить в федеральный орган исполнительной власти, уполномоченный Правительством Российской Федерации на осуществление государственного кадастрового учета, государственной регистрации прав, ведение Единого государственного реестра недвижимости и предоставление сведений, содержащихся в Едином государственном реестре недвижимости, документы о зоне санитарной охраны ООО «Суходезводнинское ЖКХ» для скважины № 6 р.п. Суходезводное м.о. Семеновский Нижегородской области.

4. Контроль за исполнением настоящего приказа оставляю за собой.

И.о. министра



А.П.Бафанов

ПРИЛОЖЕНИЕ

к приказу министерства
экологии и природных ресурсов
Нижегородской области
от 23.10.2025 № 319-267/25П/од

Границы зоны санитарной охраны ООО «Сухобезводнинское ЖКХ» для скважины № 6 р.п. Сухобезводное м.о. Семеновский Нижегородской области

Водозаборный участок ООО «Сухобезводнинское ЖКХ» расположен восточнее жилой застройки по ул. 2-я Лесная р.п. Сухобезводное муниципального округа Семеновский Нижегородской области, состоит из одной скважины № 6, расход по водопотреблению составляет 35,0 куб.м в сутки. Режим работы скважины круглогодичный.

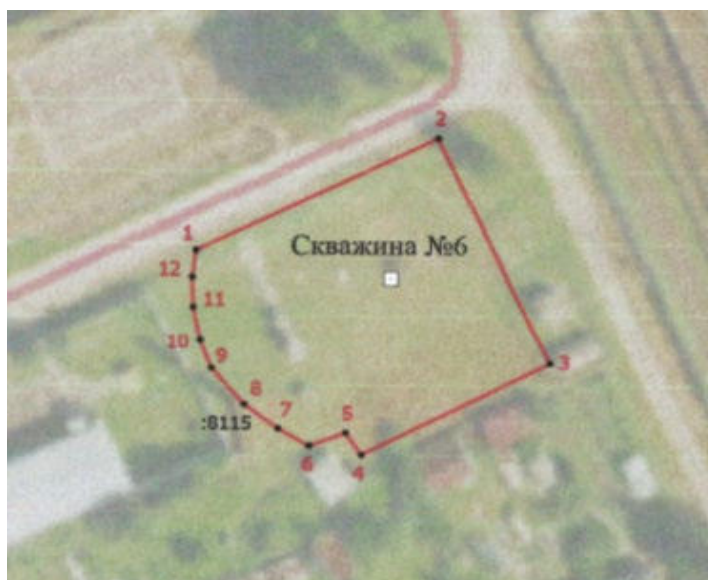
Зоны санитарной охраны (далее - ЗСО) организуются в составе трех поясов: первый пояс (строгий режим) включает территории расположения скважин, второй и третий пояса (пояса ограничений) включают территории, предназначенные для предупреждения микробного и химического загрязнения воды в водоносном пласте. Подземные воды из водозаборной скважины отнесены к защищенным от поверхностного загрязнения.

Размеры границ зоны санитарной охраны водозаборной скважины № 6

Границы первого пояса скважины

Первый пояс ЗСО скважины № 6 в плане имеет неправильную форму, поскольку нормативный размер 30,0 метров сокращен в следующих направлениях:

- в северном направлении до 13,0 м,
- в восточном направлении до 12,0 м,
- в южном направлении до 24,0 м.

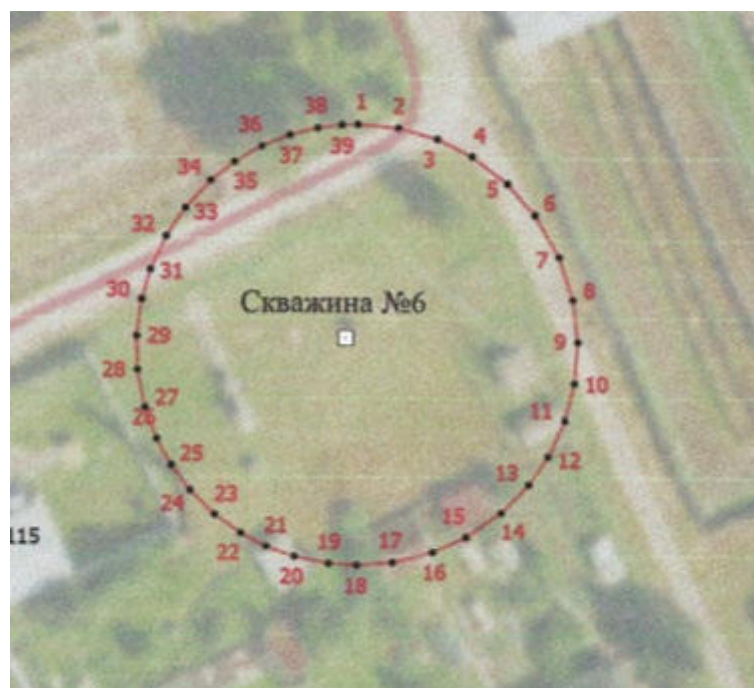


Координаты характерных точек границ первого пояса ЗСО для водозаборной скважины № 6

Обозначение характерных точек границ	Координаты, (м) в системе координат МСК 52		Обозначение характерных точек границ	Координаты, (м) в системе координат МСК 52	
	х	у		х	у
1	611180.47	2272628.43	8	611156.99	2272635.35
2	611197.19	2272663.10	9	611162.58	2272630.68
3	611163.34	2272679.10	10	611166.83	2272629.09
4	611149.24	2272652.15	11	611172.00	2272628.06
5	611152.64	2272649.90	12	611176.52	2272627.92
6	611150.64	2272644.65	1	611180.47	2272628.43
7	611153.29	2272640.20			

Границы второго пояса скважины

Размеры границ второго пояса ЗСО скважины № 6 определены в результате гидродинамических расчетов и принимаются равными 30,0 метрам. Границы второго пояса ЗСО имеют форму окружности.

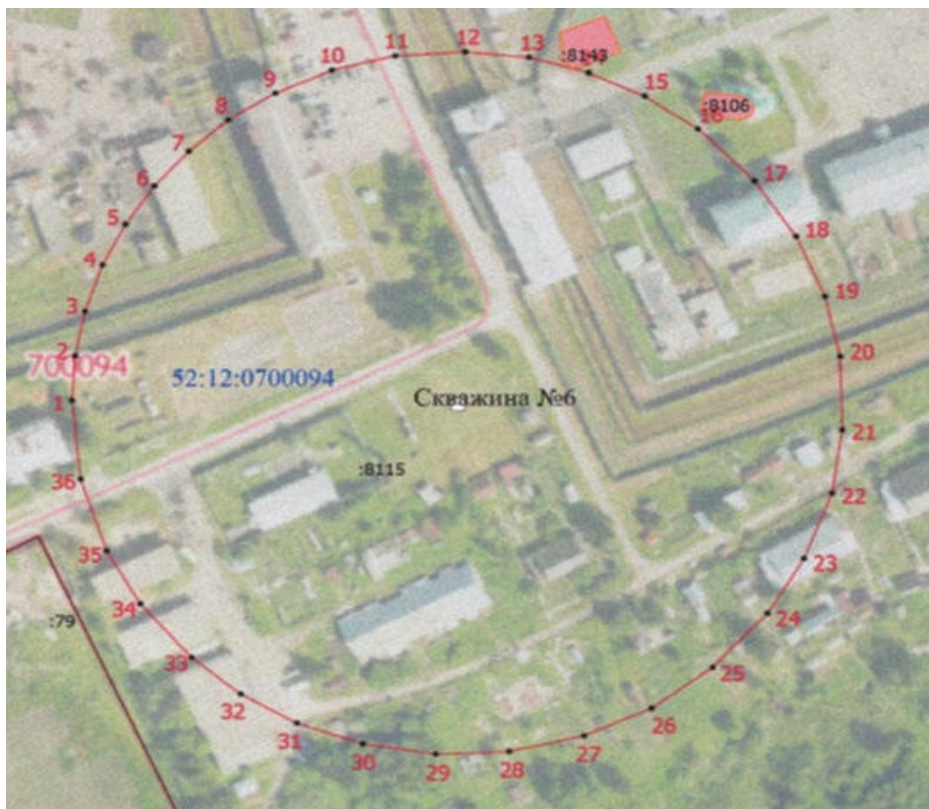


Координаты характерных точек границ второго пояса ЗСО для водозаборной скважины № 6

Обозначение характерных точек границ	Координаты, (м) в системе координат МСК 52		Обозначение характерных точек границ	Координаты, (м) в системе координат МСК 52	
	х	у		х	у
1	611205.22	2272657.89	21	611147.86	2272645.58
2	611204.72	2272663.37	22	611149.69	2272642.14
3	611203.21	2272668.69	23	611152.28	2272638.56
4	611200.90	2272673.40	24	611155.59	2272635.21
5	611197.27	2272678.23	25	611158.99	2272632.66
6	611193.13	2272681.96	26	611162.58	2272630.68
7	611187.50	2272685.26	27	611166.83	2272629.09
8	611181.66	2272687.19	28	611172.00	2272628.06
9	611175.84	2272687.88	29	611176.52	2272627.92
10	611170.24	2272687.47	30	611181.58	2272628.57
11	611165.14	2272686.15	31	611185.61	2272629.75
12	611160.22	2272683.87	32	611190.15	2272631.87
13	611156.41	2272681.26	33	611193.96	2272634.46
14	611152.56	2272677.54	34	611197.58	2272637.89
15	611149.16	2272672.75	35	611200.12	2272641.15
16	611147.05	2272668.21	36	611202.25	2272644.88
17	611145.62	2272662.75	37	611203.76	2272648.65
18	611145.22	2272657.89	38	611204.72	2272652.45
19	611145.47	2272654.08	39	611205.15	2272655.75
20	611146.45	2272649.40	1	611205.22	2272657.89

Границы третьего пояса скважины

Размеры границ третьего пояса ЗСО для водозаборной скважины определены в результате гидродинамических расчетов и составляют 119,9 метра. Третий пояс ЗСО для скважины № 6 в плане имеет правильную форму окружности.



Координаты характерных точек границ третьего пояса ЗСО для водозаборной скважины № 6

Обозначение характерных точек границ	Координаты, (м) в системе координат МСК 52		Обозначение характерных точек границ	Координаты, (м) в системе координат МСК 52	
	х	у		х	у
1	611177.78	2272536.40	12	611296.08	2272658.80
2	611192.88	2272537.50	13	611294.18	2272678.60
3	611207.88	2272540.50	14	611288.98	2272697.20
4	611223.68	2272546.00	15	611281.08	2272714.50
5	611237.68	2272553.20	16	611269.88	2272730.90
6	611250.78	2272562.20	17	611252.58	2272748.60
7	611262.28	2272572.80	18	611233.58	2272761.50
8	611272.88	2272585.10	19	611212.98	2272770.40
9	611281.98	2272599.80	20	611192.77	2272775.16
10	611289.78	2272617.40	21	611167.83	2272775.70
11	611294.68	2272637.00	22	611146.13	2272772.60

Обозначение характерных точек границ	Координаты, (м) в системе координат МСК 52		Обозначение характерных точек границ	Координаты, (м) в системе координат МСК 52	
	х	у		х	у
23	611123.58	2272763.80	31	611067.28	2272606.20
24	611104.88	2272752.40	32	611077.18	2272588.80
25	611086.38	2272735.40	33	611089.68	2272573.50
26	611072.48	2272716.40	34	611108.08	2272557.60
27	611062.98	2272695.40	35	611126.18	2272547.20
28	611057.58	2272672.10	36	611150.88	2272539.10
29	611056.68	2272649.30	1	611177.78	2272536.40
30	611060.18	2272626.60			