



**Министерство  
экологии и природных ресурсов  
Нижегородской области**

Включен в Реестр  
нормативных актов органов  
исполнительной власти  
Нижегородской области

13 НОЯ 2025

№ в реестре

28936-319-319-244/25П/од

**П Р И К А З**

05.11.2025

№ 319-274/25П/од

г. Нижний Новгород

**Об установлении  
зон санитарной охраны водозаборного  
участка МУП «Водник»  
в д. Большие Селки Тоншаевского  
муниципального округа Нижегородской  
области**

В соответствии с Федеральным законом от 30 марта 1999 г. № 52-ФЗ «О санитарно-эпидемиологическом благополучии населения», руководствуясь положениями статьи 106 Земельного кодекса Российской Федерации, Положением о министерстве экологии и природных ресурсов Нижегородской области, утвержденным постановлением Правительства Нижегородской области от 31 декабря 2010 г. № 965, на основании санитарно - эпидемиологического заключения Управления Роспотребнадзора по Нижегородской области от 1 октября 2025 г. № 52.НЦ.04.000.Т.001665.10.25 о соответствии проекта зон санитарной охраны водозаборного участка МУП «Водник» в д. Большие Селки Тоншаевского муниципального округа Нижегородской области государственным санитарно-эпидемиологическим правилам и нормативам  
п р и к а з ы в а ю:

1. Установить границы зон санитарной охраны водозаборного участка МУП «Водник» в д. Большие Селки Тоншаевского муниципального округа Нижегородской области согласно приложению к настоящему приказу.

2. Ограничения использования земельных участков в границах зон санитарной охраны водозаборного участка МУП «Водник» в д. Большие Селки Тоншаевского муниципального округа Нижегородской области установлены частью 1 статьи 43 и пунктом 1 части 3 статьи 44 Водного кодекса Российской Федерации, подпунктом 14 пункта 5 статьи 27 Земельного кодекса Российской Федерации.

Мероприятия и режим хозяйственного использования территорий в границах зон санитарной охраны водозаборного участка МУП «Водник» в д. Большие Селки Тоншаевского муниципального округа Нижегородской области определены пунктом 3.2 СанПиН 2.1.4.1110-02 «Зоны санитарной охраны источников водоснабжения и водопроводов питьевого назначения».

3. Во исполнение Федерального закона от 13 июля 2015 г. № 218-ФЗ «О государственной регистрации недвижимости» представить в федеральный орган

исполнительной власти, уполномоченный Правительством Российской Федерации на осуществление государственного кадастрового учета, государственной регистрации прав, ведение Единого государственного реестра недвижимости и предоставление сведений, содержащихся в Едином государственном реестре недвижимости, документы о зонах санитарной охраны водозаборного участка МУП «Водник» в д. Большие Селки Тоншаевского муниципального округа Нижегородской области.

4. Контроль за исполнением настоящего приказа оставляю за собой.

И.о. министра



В.Л.Никифоров

## ПРИЛОЖЕНИЕ

к приказу министерства экологии  
и природных ресурсов  
Нижегородской области  
от 05.11.2025 № 319-274/25П/од

### **Границы зон санитарной охраны водозаборного участка МУП «Водник» в д. Большие Селки Тоншаевского муниципального округа Нижегородской области**

Зоны санитарной охраны (далее - ЗСО) организуются для водозаборного участка МУП «Водник», состоящего из скважины № 1, расположенной в д. Большие Селки Тоншаевского муниципального округа Нижегородской области.

Предельно допустимое водопотребление из скважины № 1 составляет 15,621 м³/сут.

ЗСО организуются в составе трех поясов: первый пояс (строгого режима) включает территорию расположения скважины, второй и третий пояса (пояса ограничений) включают территории, предназначенные для предупреждения микробного и химического загрязнения воды в водоносном пласте.

Границы второго и третьего поясов ЗСО принимаются в соответствии с гидродинамическими расчетами и пунктом 2.2.2 СанПиН 2.1.4.1110-02.

Скважина эксплуатирует водоносный горизонт, защищенный от проникновения загрязняющих веществ с поверхности.

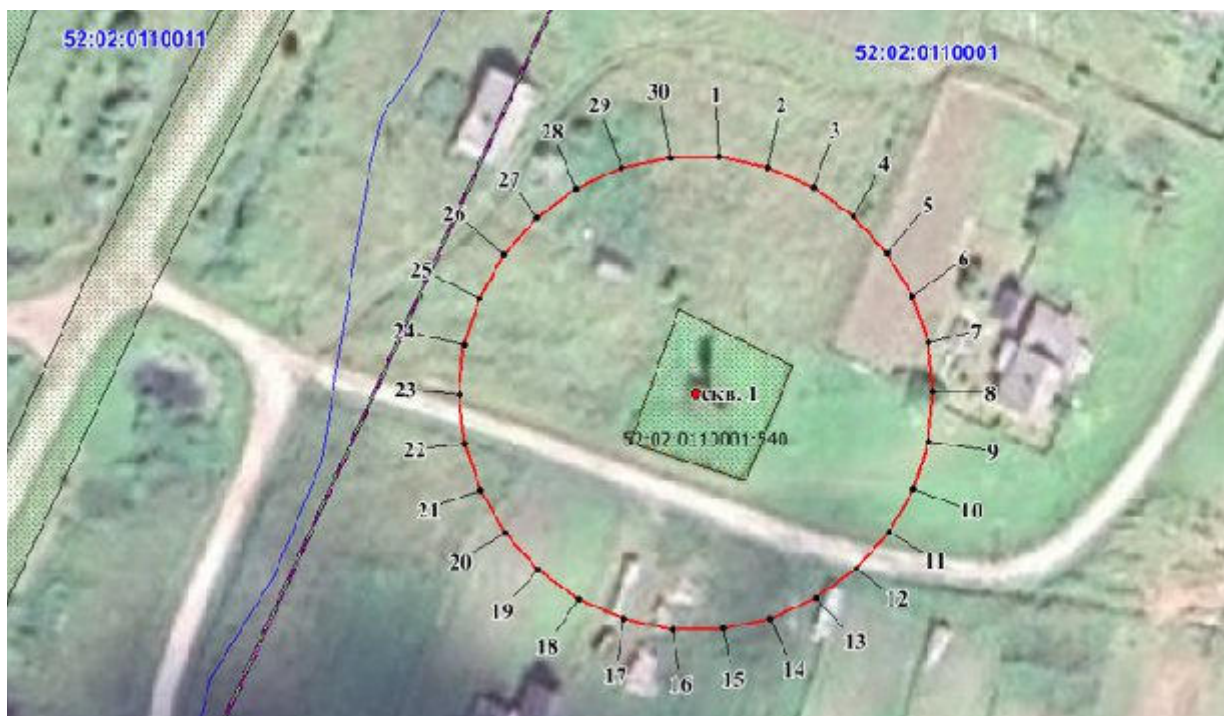
1. Размер первого пояса ЗСО скважины № 1 сокращен до 14 м в юго-западном направлении, до 23 м в северо-восточном направлении, до 21 м в северо-западном направлении.



Координаты характерных точек  
границы первого пояса ЗСО скважины № 1

Обозначение характерных точек границ	Координаты (система координат МСК-52, зона 2		Обозначение характерных точек границ	Координаты (система координат МСК-52, зона 2	
	X	Y		X	Y
1	2	3	1	2	3
1	684732.69	3228097.97	13	684680.17	3228114.51
2	684731.38	3228104.09	14	684697.56	3228065.37
3	684728.83	3228109.82	15	684702.85	3228064.82
4	684725.14	3228114.90	16	684709.09	3228065.47
5	684720.48	3228119.09	17	684715.05	3228067.42
6	684718.38	3228120.28	18	684720.48	3228070.55
7	684710.68	3228117.01	19	684723.22	3228073.00
8	684706.79	3228124.43	20	684719.44	3228083.22
9	684702.85	3228124.82	21	684731.96	3228088.29
10	684696.61	3228124.17	22	684732.69	3228091.68
11	684690.65	3228122.23	1	684732.69	3228097.97
12	684685.22	3228119.09			

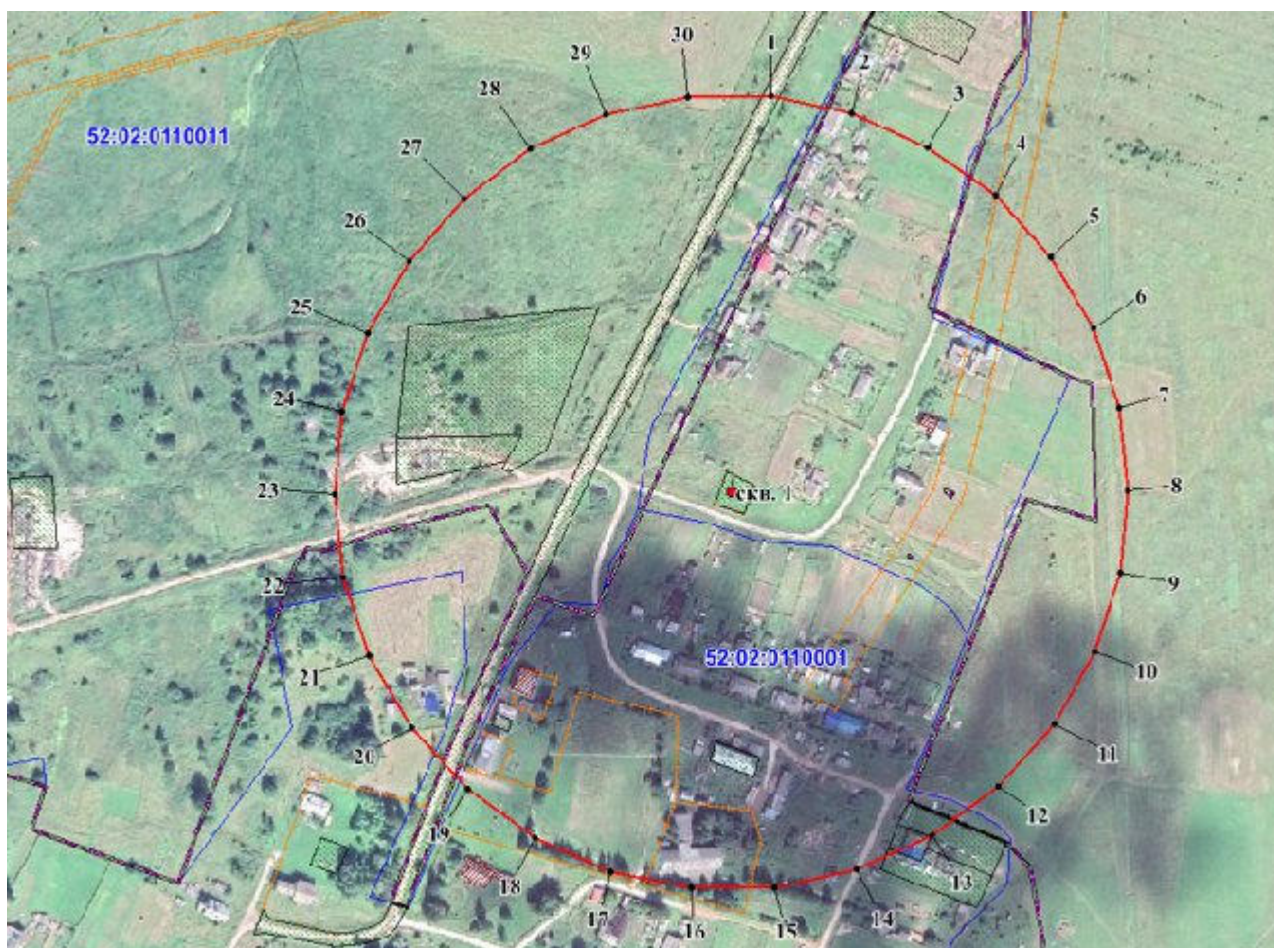
2. Граница второго пояса ЗСО скважины № 1 устанавливается на расстоянии 41 м от устья скважины по всем направлениям.



Координаты характерных точек  
границы второго пояса ЗСО скважины № 1

Обозначение характерных точек границ	Координаты (система координат МСК-52, зона 2		Обозначение характерных точек границ	Координаты (система координат МСК-52, зона 2	
	X	Y		X	Y
1	2	3	1	2	3
1	684743.62	3228099.11	17	684663.86	3228082.15
2	684741.84	3228107.49	18	684667.35	3228074.32
3	684738.36	3228115.32	19	684672.38	3228067.38
4	684733.31	3228122.26	20	684678.75	3228061.66
5	684726.95	3228127.99	21	684686.17	3228057.37
6	684719.53	3228132.28	22	684694.33	3228054.73
7	684711.38	3228134.92	23	684702.85	3228053.83
8	684702.85	3228135.82	24	684711.38	3228054.73
9	684694.33	3228134.92	25	684719.53	3228057.37
10	684686.17	3228132.28	26	684726.95	3228061.66
11	684678.75	3228127.99	27	684733.31	3228067.38
12	684672.38	3228122.26	28	684738.36	3228074.32
13	684667.35	3228115.32	29	684741.84	3228082.15
14	684663.86	3228107.49	30	684743.62	3228090.54
15	684662.08	3228099.11	1	684743.62	3228099.11
16	684662.08	3228090.54			

3. Граница третьего пояса ЗСО скважины № 1 устанавливается на расстоянии 275 м от устья скважины по всем направлениям.



Координаты характерных точек  
границы третьего пояса ЗСО скважины № 1

Обозначение характерных точек границ	Координаты (система координат МСК-52, зона 2		Обозначение характерных точек границ	Координаты (система координат МСК-52, зона 2	
	X	Y		X	Y
1	2	3	1	2	3
1	684976.34	3228123.57	17	684441.31	3228009.83
2	684964.39	3228179.81	18	684464.69	3227957.32
3	684941.01	3228232.32	19	684498.49	3227910.81
4	684907.21	3228278.83	20	684541.21	3227872.34
5	684864.49	3228317.30	21	684591.00	3227843.59
6	684814.70	3228346.04	22	684645.67	3227825.84
7	684760.02	3228363.81	23	684702.85	3227819.82
8	684702.85	3228369.83	24	684760.02	3227825.84
9	684645.67	3228363.81	25	684814.70	3227843.59
10	684591.00	3228346.04	26	684864.49	3227872.34
11	684541.21	3228317.30	27	684907.21	3227910.81
12	684498.49	3228278.83	28	684941.01	3227957.32
13	684464.69	3228232.32	29	684964.39	3228009.83
14	684441.31	3228179.81	30	684976.34	3228066.07
15	684429.35	3228123.57	1	684976.34	3228123.57
16	684429.35	3228066.07			