



**Министерство
экологии и природных ресурсов
Нижегородской области**

Включен в Реестр
нормативных актов органов
исполнительной власти
Нижегородской области

02 ДЕК 2025

№ в реестре

29046-319-319-245/25П/од

П Р И К А З

05.11.2025

№ 319-275/25П/од

г. Нижний Новгород

**Об установлении зон санитарной охраны
водозаборных участков, расположенных в
д. Ракита, д. Бубенки, д. Новая
Княгининского муниципального округа
Нижегородской области**

В соответствии с Федеральным законом от 30 марта 1999 г. № 52-ФЗ «О санитарно-эпидемиологическом благополучии населения», руководствуясь положениями статьи 106 Земельного кодекса Российской Федерации, Положением о министерстве экологии и природных ресурсов Нижегородской области, утвержденным постановлением Правительства Нижегородской области от 31 декабря 2010 г. № 965, на основании санитарно - эпидемиологического заключения Управления Роспотребнадзора по Нижегородской области от 26.09.2025 г. № 52.НЦ.04.000.Т.001607.09.25 о соответствии проекта зон санитарной охраны водозаборных участков, расположенных в д. Ракита, д. Бубенки, д. Новая Княгининского муниципального округа Нижегородской области государственным санитарно-эпидемиологическим правилам и нормативам

п р и к а з ы в а ю:

1. Установить границы зон санитарной охраны водозаборных участков, расположенных в д. Ракита, д. Бубенки, д. Новая Княгининского муниципального округа Нижегородской области согласно приложению к настоящему приказу.

2. Ограничения использования водных объектов и земельных участков в границах зон санитарной охраны водозаборных участков, расположенных в д. Ракита, д. Бубенки, д. Новая Княгининского муниципального округа Нижегородской области установлены частью 1 статьи 43 и пунктом 1 части 3 статьи 44 Водного кодекса Российской Федерации, подпунктом 14 пункта 5 статьи 27 Земельного кодекса Российской Федерации.

Мероприятия и режим хозяйственного использования территории в границах зон санитарной охраны водозаборных участков, расположенных в д. Ракита, д. Бубенки, д. Новая Княгининского муниципального округа Нижегородской области, определены пунктом 3.2 СанПиН 2.1.4.1110-02 «Зоны санитарной охраны источников водоснабжения и водопроводов питьевого назначения».

3. Во исполнение Федерального закона от 13 июля 2015 г. № 218-ФЗ «О государственной регистрации недвижимости» представить в федеральный орган исполнительной власти, уполномоченный Правительством Российской Федерации на осуществление государственного кадастрового учета, государственной регистрации прав, ведение Единого государственного реестра недвижимости и предоставление сведений, содержащихся в Едином государственном реестре недвижимости, документы о зонах санитарной охраны водозаборных участков, расположенных в д. Ракита, д. Бубенки, д. Новая Княгининского муниципального округа Нижегородской области.

4. Контроль за исполнением настоящего приказа оставляю за собой.

И.о.министра



В.Л.Никифоров

ПРИЛОЖЕНИЕ

к приказу министерства
экологии и природных ресурсов
Нижегородской области
от 05.11.2025 № 319-275/25П/од

Границы зон санитарной охраны водозаборных участков, расположенных в д. Ракита, д. Бубенки, д. Новая Княгининского муниципального округа Нижегородской области

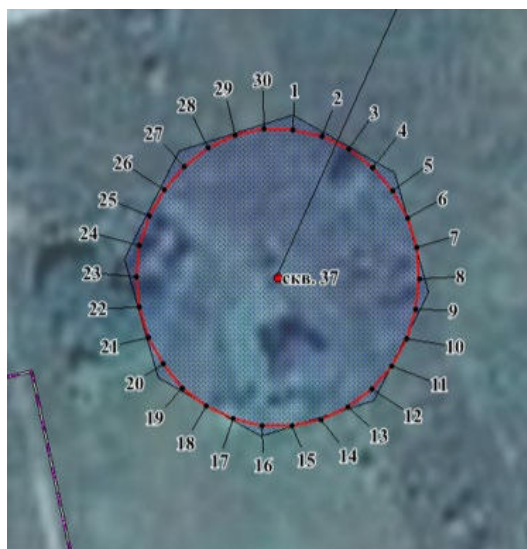
Водоснабжение для хозяйственно-питьевых нужд жителей д. Ракита, д. Бубенки и д. Новая осуществляется водозаборными участками МУП «Княгининское ЖКХ», состоящими из трех скважин. Водопотребление составляет в д. Ракита (скважина № 37) 9,57 куб.м в сутки, д. Бубенки (скважина № 36) 80,41 куб.м в сутки и в д. Новая (скважина № 34) 38,08 куб.м в сутки.

Водоснабжение скважинами осуществляется круглогодично, круглосуточно.

Зона санитарной охраны (далее - ЗСО) организуется в составе трех поясов: первый пояс (строгого режима) включает территорию расположения скважины, второй и третий пояса (пояса ограничений) включают территории, предназначенные для предупреждения микробного и химического загрязнения воды в водоносном пласте. Подземные воды отнесены к защищенным от поверхностного загрязнения.

Границы зон санитарной охраны водозаборных участков Скважина № 37 в д. Ракита

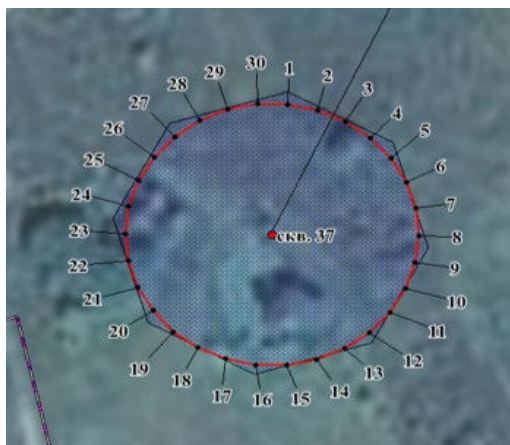
Первый пояс ЗСО скважины № 37 в плане имеет форму правильной окружности, где радиус принимается равным 30,0 метрам.



Координаты характерных точек границ первого пояса ЗСО водозаборной скважины № 37

Обозначение характерных точек границ	Координаты, (м) в системе координат МСК 52		Обозначение характерных точек границ	Координаты, (м) в системе координат МСК 52	
	х	у		х	у
1	477220.93	2276247.29	17	477162.55	2276234.88
2	477219.62	2276253.42	18	477165.11	2276229.15
3	477217.07	2276259.14	19	477168.79	2276224.06
4	477213.38	2276264.22	20	477173.46	2276219.88
5	477208.72	2276268.41	21	477178.88	2276216.74
6	477203.29	2276271.55	22	477184.85	2276214.80
7	477197.32	2276273.50	23	477191.09	2276214.14
8	477191.09	2276274.14	24	477197.32	2276214.80
9	477184.85	2276273.50	25	477203.29	2276216.74
10	477178.88	2276271.55	26	477208.72	2276219.88
11	477173.46	2276268.41	27	477213.38	2276224.06
12	477168.79	2276264.22	28	477217.07	2276229.15
13	477165.11	2276259.14	29	477219.62	2276234.88
14	477162.55	2276253.42	30	477220.93	2276241.01
15	477161.25	2276247.29	1	477220.93	2276247.29
16	477161.25	2276241.01			

Размеры границ второго пояса ЗСО скважины № 37 определены в результате гидродинамических расчетов. Размеры границ второго пояса ЗСО принимаются равными 30,0 метрам и имеют форму окружности.

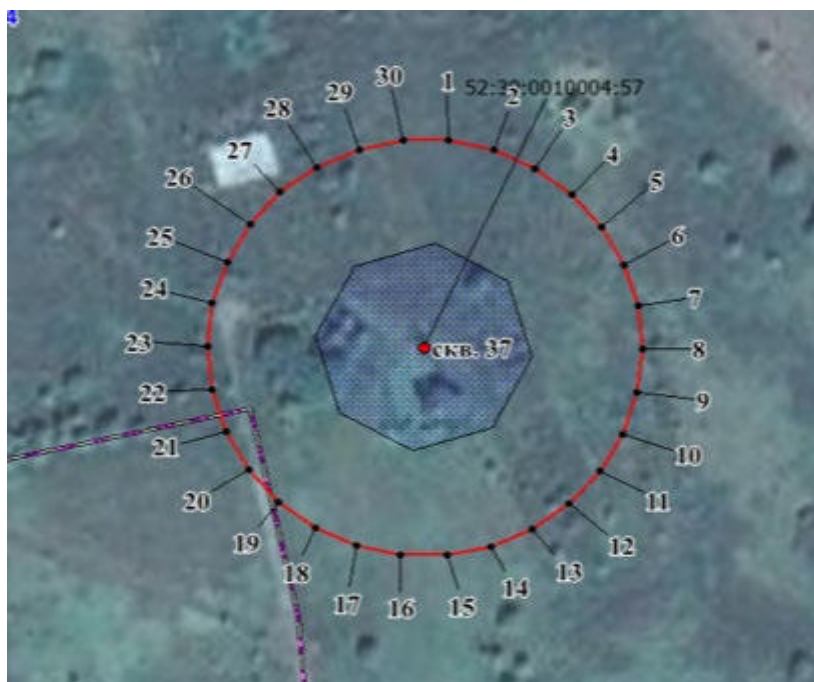


Координаты характерных точек границ второго пояса ЗСО водозаборной скважины № 37

Обозначение характерных точек границ	Координаты, (м) в системе координат МСК 52		Обозначение характерных точек границ	Координаты, (м) в системе координат МСК 52	
	х	у		х	у
1	477220.93	2276247.29	11	477173.46	2276268.40
2	477219.62	2276253.42	12	477168.79	2276264.22
3	477217.07	2276259.14	13	477165.10	2276259.14
4	477213.39	2276264.22	14	477162.55	2276253.42
5	477208.72	2276268.40	15	477161.25	2276247.29
6	477203.29	2276271.56	16	477161.25	2276241.01
7	477197.32	2276273.50	17	477162.55	2276234.88
8	477191.09	2276274.15	18	477165.10	2276229.15
9	477184.85	2276273.50	19	477168.79	2276224.07
10	477178.88	2276271.56	20	477173.46	2276219.88

Обозначение характерных точек границ	Координаты, (м) в системе координат МСК 52		Обозначение характерных точек границ	Координаты, (м) в системе координат МСК 52	
	х	у		х	у
21	477178.88	2276216.74	27	477213.39	2276224.07
22	477184.85	2276214.80	28	477217.07	2276229.15
23	477191.09	2276214.15	29	477219.62	2276234.88
24	477197.32	2276214.80	30	477220.93	2276241.01
25	477203.29	2276216.74	1	477220.93	2276247.29
26	477208.72	2276219.88			

Размеры границ третьего пояса ЗСО скважины № 37 определены в результате гидродинамических расчетов. Границы третьего пояса ЗСО скважины в плане имеют форму окружности с соответствующим радиусом 65,0 метров.



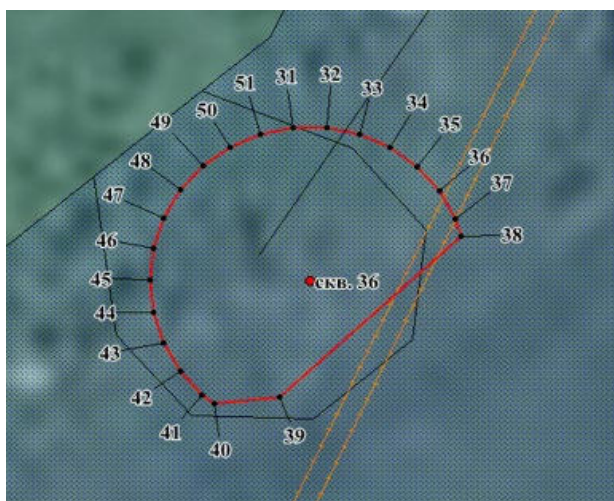
Координаты характерных точек границ третьего пояса ЗСО водозаборной скважины № 37

Обозначение характерных точек границ	Координаты, (м) в системе координат МСК 52		Обозначение характерных точек границ	Координаты, (м) в системе координат МСК 52	
	х	у		х	у
1	477255.73	2276250.94	17	477129.27	2276224.06
2	477252.91	2276264.23	18	477134.79	2276211.64
3	477247.38	2276276.65	19	477142.78	2276200.66
4	477239.39	2276287.64	20	477152.88	2276191.55
5	477229.30	2276296.73	21	477164.65	2276184.75
6	477217.53	2276303.53	22	477177.58	2276180.56
7	477204.60	2276307.73	23	477191.08	2276179.15
8	477191.08	2276309.14	24	477204.60	2276180.56
9	477177.58	2276307.73	25	477217.53	2276184.75
10	477164.65	2276303.53	26	477229.30	2276191.55
11	477152.88	2276296.73	27	477239.39	2276200.66
12	477142.78	2276287.64	28	477247.38	2276211.64
13	477134.79	2276276.65	29	477252.91	2276224.06
14	477129.27	2276264.23	30	477255.73	2276237.35
15	477126.45	2276250.94	1	477255.73	2276250.94
16	477126.45	2276237.35			

Скважина № 36 в д. Бубенки

Первый пояс ЗСО скважины № 36 в плане имеет неправильную форму, поскольку нормативный размер первого пояса 30,0 метров сокращен в следующих направлениях:

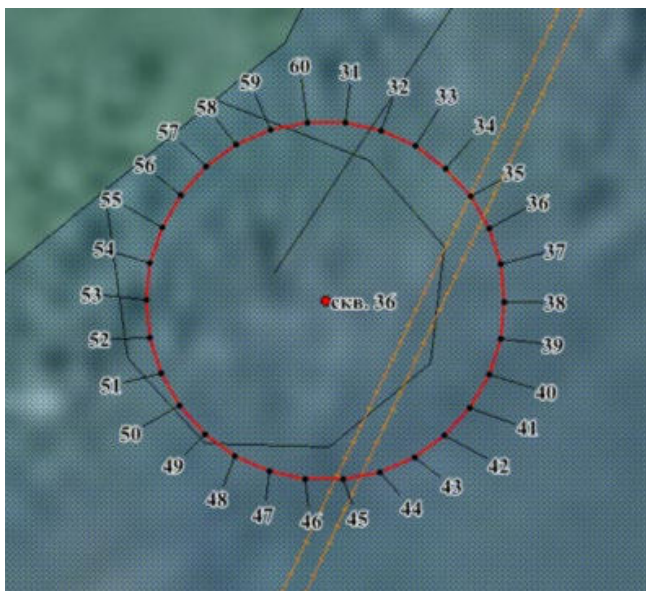
- в восточном до 18,0 метров;
- в юго-восточном до 12,0 метров;
- в южном до 17,0 метров.



Координаты характерных точек границ первого пояса ЗСО водозаборной скважины № 36

Обозначение характерных точек границ	Координаты, (м) в системе координат МСК 52		Обозначение характерных точек границ	Координаты, (м) в системе координат МСК 52	
	х	у		х	у
31	475115.02	2273242.10	42	475067.55	2273220.98
32	475115.02	2273248.38	43	475072.98	2273217.84
33	475113.71	2273254.51	44	475078.94	2273215.89
34	475111.16	2273260.24	45	475085.18	2273215.25
35	475107.48	2273265.33	46	475091.42	2273215.89
36	475102.82	2273269.51	47	475097.39	2273217.84
37	475097.39	2273272.65	48	475102.82	2273220.98
38	475094.08	2273273.73	49	475107.48	2273225.17
39	475062.59	2273239.64	50	475111.16	2273230.25
40	475061.22	2273227.47	51	475113.71	2273235.97
41	475062.89	2273225.17	31	475115.02	2273242.10

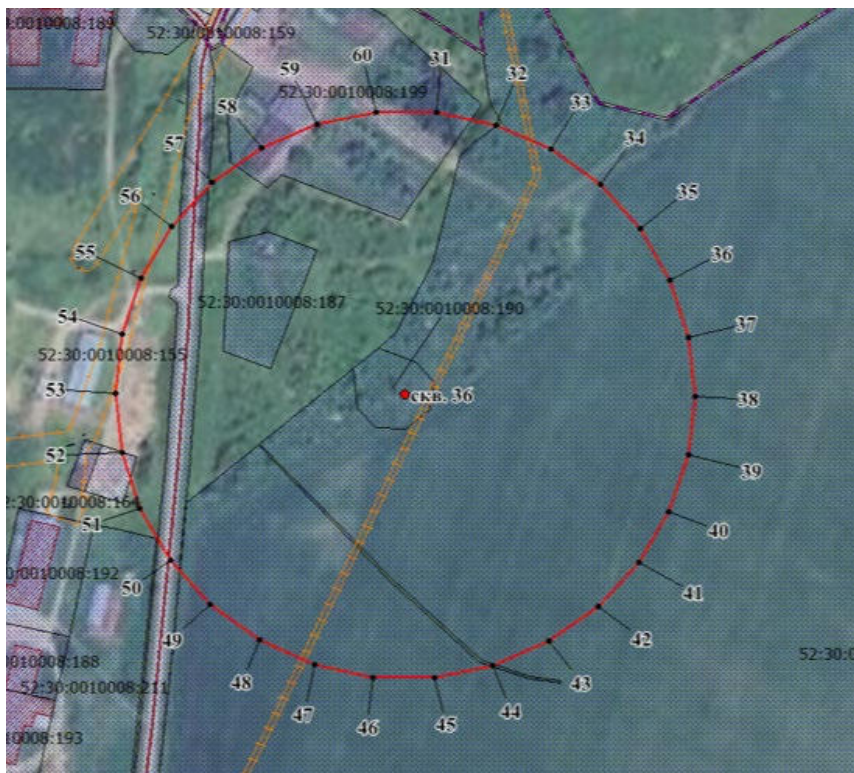
Размеры границ второго пояса ЗСО скважины № 36 определены в результате гидродинамических расчетов. Размеры границ второго пояса ЗСО принимаются равными 33,0 метрам и имеют форму окружности.



Координаты характерных точек границ второго пояса ЗСО
водозаборной скважины № 36

Обозначение характерных точек границ	Координаты, (м) в системе координат МСК 52		Обозначение характерных точек границ	Координаты, (м) в системе координат МСК 52	
	х	у		х	у
31	475118.00	2273248.70	47	475053.80	2273235.05
32	475116.56	2273255.44	48	475056.60	2273228.74
33	475113.76	2273261.75	49	475060.66	2273223.16
34	475109.70	2273267.32	50	475065.78	2273218.54
35	475104.58	2273271.95	51	475071.76	2273215.10
36	475098.60	2273275.38	52	475078.32	2273212.97
37	475092.04	2273277.52	53	475085.18	2273212.24
38	475085.18	2273278.25	54	475092.04	2273212.97
39	475078.32	2273277.52	55	475098.60	2273215.10
40	475071.76	2273275.38	56	475104.58	2273218.54
41	475065.78	2273271.95	57	475109.70	2273223.16
42	475060.66	2273267.32	58	475113.76	2273228.74
43	475056.60	2273261.75	59	475116.56	2273235.05
44	475053.80	2273255.44	60	475118.00	2273241.80
45	475052.36	2273248.70	31	475118.00	2273248.70
46	475052.36	2273241.80			

Размеры границ третьего пояса ЗСО скважины № 36 определены в результате гидродинамических расчетов. Границы третьего пояса ЗСО скважины в плане имеют форму окружности с соответствующим радиусом 223,0 метра.

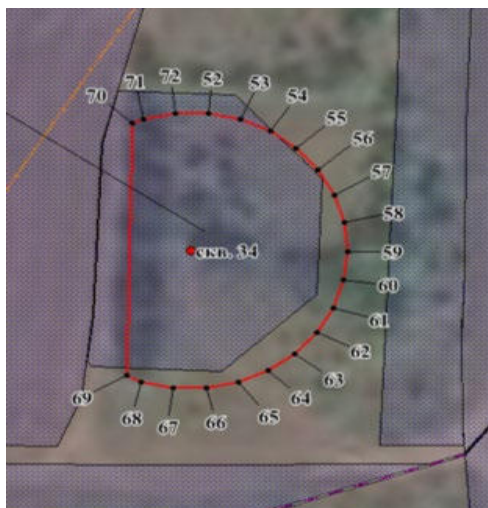


Координаты характерных точек границ третьего пояса ЗСО водозаборной скважины № 36

Обозначение характерных точек границ	Координаты, (м) в системе координат МСК 52		Обозначение характерных точек границ	Координаты, (м) в системе координат МСК 52	
	х	у		х	у
31	475306.96	2273268.55	47	474873.10	2273176.33
32	475297.27	2273314.16	48	474892.06	2273133.74
33	475278.30	2273356.75	49	474919.46	2273096.03
34	475250.90	2273394.45	50	474954.10	2273064.84
35	475216.26	2273425.65	51	474994.48	2273041.52
36	475175.88	2273448.96	52	475038.82	2273027.11
37	475131.54	2273463.38	53	475085.18	2273022.25
38	475085.18	2273468.25	54	475131.54	2273027.11
39	475038.82	2273463.38	55	475175.88	2273041.52
40	474994.48	2273448.96	56	475216.26	2273064.84
41	474954.10	2273425.65	57	475250.90	2273096.03
42	474919.46	2273394.45	58	475278.30	2273133.74
43	474892.06	2273356.75	59	475297.27	2273176.33
44	474873.10	2273314.16	60	475306.96	2273221.93
45	474863.40	2273268.55	31	475306.96	2273268.55
46	474863.40	2273221.93			

Скважина № 34 в д. Новая

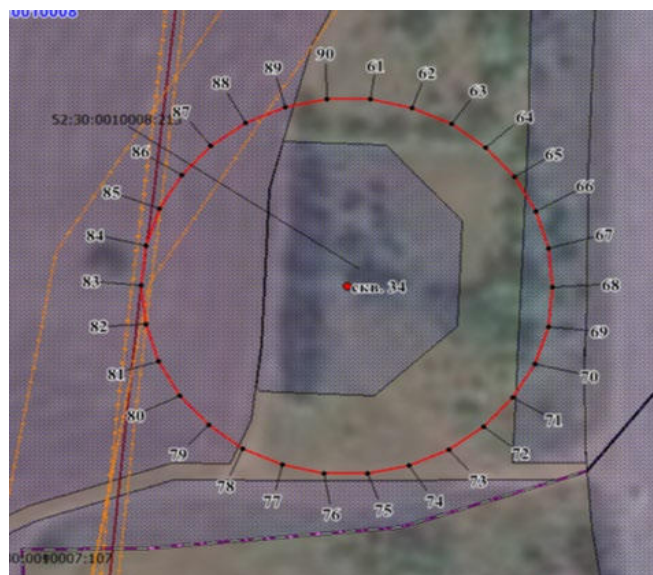
Первый пояс ЗСО скважины № 34 в плане имеет неправильную форму, поскольку нормативный размер первого пояса 30,0 метров сокращен в западном направлении до 11,0 метров.



Координаты характерных точек границ первого пояса ЗСО водозаборной скважины № 34

Обозначение характерных точек границ	Координаты, (м) в системе координат МСК 52		Обозначение характерных точек границ	Координаты, (м) в системе координат МСК 52	
	х	у		х	у
52	477084.75	2279423.15	63	477032.62	2279440.08
53	477083.44	2279429.28	64	477028.93	2279435.01
54	477080.90	2279435.01	65	477026.38	2279429.28
55	477077.21	2279440.08	66	477025.08	2279423.15
56	477072.55	2279444.27	67	477025.08	2279416.87
57	477067.12	2279447.42	68	477026.38	2279410.74
58	477061.15	2279449.36	69	477027.68	2279407.83
59	477054.91	2279450.01	70	477082.55	2279408.50
60	477048.67	2279449.36	71	477083.44	2279410.74
61	477042.71	2279447.42	72	477084.75	2279416.87
62	477037.28	2279444.27	52	477084.75	2279423.15

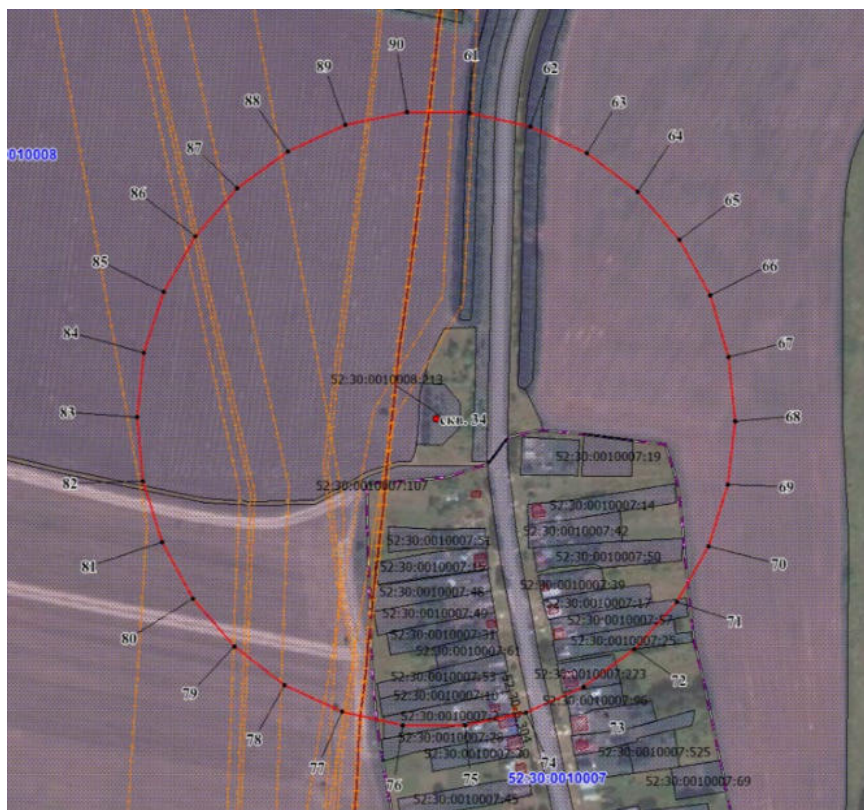
Размеры границ второго пояса ЗСО скважины № 34 определены в результате гидродинамических расчетов. Размеры границ второго пояса ЗСО принимаются равными 45,0 метрам и имеют форму окружности.



Координаты характерных точек границ второго пояса ЗСО
водозаборной скважины № 34

Обозначение характерных точек границ	Координаты, (м) в системе координат МСК 52		Обозначение характерных точек границ	Координаты, (м) в системе координат МСК 52	
	х	у		х	у
61	477099.67	2279424.71	77	477012.12	2279406.11
62	477097.71	2279433.91	78	477015.94	2279397.50
63	477093.89	2279442.52	79	477021.47	2279389.90
64	477088.36	2279450.11	80	477028.46	2279383.60
65	477081.36	2279456.42	81	477036.61	2279378.90
66	477073.22	2279461.12	82	477045.56	2279375.99
67	477064.26	2279464.03	83	477054.92	2279375.01
68	477054.92	2279465.00	84	477064.26	2279375.99
69	477045.56	2279464.03	85	477073.22	2279378.90
70	477036.61	2279461.12	86	477081.36	2279383.60
71	477028.46	2279456.42	87	477088.36	2279389.90
72	477021.47	2279450.11	88	477093.89	2279397.50
73	477015.94	2279442.52	89	477097.71	2279406.11
74	477012.12	2279433.91	90	477099.67	2279415.31
75	477010.16	2279424.71	61	477099.67	2279424.71
76	477010.16	2279415.31			

Размеры границ третьего пояса ЗСО скважины № 34 определены в результате гидродинамических расчетов. Границы третьего пояса ЗСО скважины в плане имеют форму окружности с соответствующим радиусом 304,0 метра.



Координаты характерных точек границ третьего пояса ЗСО
водозаборной скважины № 34

Обозначение характерных точек границ	Координаты, (м) в системе координат МСК 52		Обозначение характерных точек границ	Координаты, (м) в системе координат МСК 52	
	х	у		х	у
61	477357.25	2279451.78	77	476765.79	2279326.06
62	477344.03	2279513.95	78	476791.64	2279268.01
63	477318.19	2279572.00	79	476828.99	2279216.59
64	477280.83	2279623.42	80	476876.23	2279174.07
65	477233.60	2279665.95	81	476931.27	2279142.30
66	477178.56	2279697.72	82	476991.71	2279122.65
67	477118.12	2279717.36	83	477054.91	2279116.00
68	477054.91	2279724.01	84	477118.12	2279122.65
69	476991.71	2279717.36	85	477178.56	2279142.30
70	476931.27	2279697.72	86	477233.60	2279174.07
71	476876.23	2279665.95	87	477280.83	2279216.59
72	476828.99	2279623.42	88	477318.19	2279268.01
73	476791.64	2279572.00	89	477344.03	2279326.06
74	476765.79	2279513.95	90	477357.25	2279388.24
75	476752.58	2279451.78	61	477357.25	2279451.78
76	476752.58	2279388.24			