



**Министерство  
экологии и природных ресурсов  
Нижегородской области**

Включен в Реестр  
нормативных актов органов  
исполнительной власти  
Нижегородской области

02 ДЕК 2025

№ в реестре

29048-319-319-249/25П/од

**П Р И К А З**

07.11.2025

№ 319-279/25П/од

г. Нижний Новгород

**Об установлении зон санитарной охраны  
водозаборных участков, расположенных в  
с. Рубское, д. Сосновка, д. Соловьево  
Княгининского муниципального округа  
Нижегородской области**

В соответствии с Федеральным законом от 30 марта 1999 г. № 52-ФЗ «О санитарно-эпидемиологическом благополучии населения», руководствуясь положениями статьи 106 Земельного кодекса Российской Федерации, Положением о министерстве экологии и природных ресурсов Нижегородской области, утвержденным постановлением Правительства Нижегородской области от 31 декабря 2010 г. № 965, на основании санитарно - эпидемиологического заключения Управления Роспотребнадзора по Нижегородской области от 30.09.2025 г. № 52.НЦ.04.000.Т.001636.09.25 о соответствии проекта зон санитарной охраны водозаборных участков, расположенных в с. Рубское, д. Сосновка, д. Соловьево Княгининского муниципального округа Нижегородской области государственным санитарно-эпидемиологическим правилам и нормативам

п р и к а з ы в а ю:

1. Установить границы зон санитарной охраны водозаборных участков, расположенных в с. Рубское, д. Сосновка, д. Соловьево Княгининского муниципального округа Нижегородской области согласно приложению к настоящему приказу.

2. Ограничения использования водных объектов и земельных участков в границах зон санитарной охраны водозаборных участков, расположенных в с. Рубское, д. Сосновка, д. Соловьево Княгининского муниципального округа Нижегородской области установлены частью 1 статьи 43 и пунктом 1 части 3 статьи 44 Водного кодекса Российской Федерации, подпунктом 14 пункта 5 статьи 27 Земельного кодекса Российской Федерации.

Мероприятия и режим хозяйственного использования территории в границах зон санитарной охраны водозаборных участков, расположенных в с. Рубское, д. Сосновка, д. Соловьево Княгининского муниципального округа Нижегородской области, определены пунктом 3.2 СанПиН 2.1.4.1110-02 «Зоны санитарной охраны источников водоснабжения и водопроводов питьевого назначения».

3. Во исполнение Федерального закона от 13 июля 2015 г. № 218-ФЗ «О государственной регистрации недвижимости» представить в федеральный орган исполнительной власти, уполномоченный Правительством Российской Федерации на осуществление государственного кадастрового учета, государственной регистрации прав, ведение Единого государственного реестра недвижимости и предоставление сведений, содержащихся в Едином государственном реестре недвижимости, документы о зонах санитарной охраны водозаборных участков, расположенных в с. Рубское, д. Сосновка, д. Соловьево Княгининского муниципального округа Нижегородской области.

4. Контроль за исполнением настоящего приказа оставляю за собой.

И.о.министра



В.Л.Никифоров

## ПРИЛОЖЕНИЕ

к приказу министерства  
экологии и природных ресурсов  
Нижегородской области  
от 07.11.2025 № 319-279/25П/од

### **Границы зон санитарной охраны водозаборных участков, расположенных в с. Рубское, д. Сосновка, д. Соловьево Княгининского муниципального округа Нижегородской области**

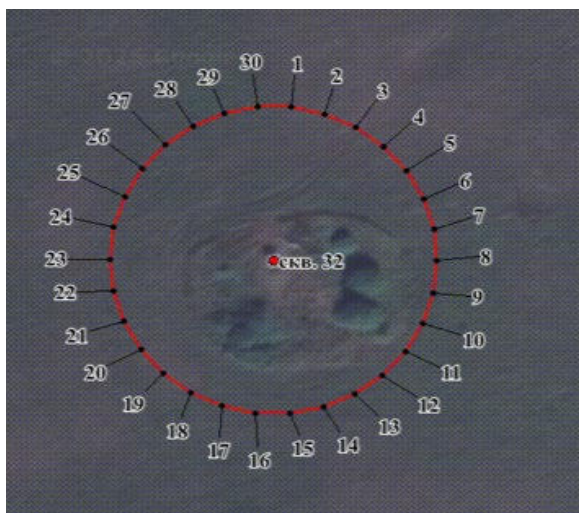
Водоснабжение для хозяйственно-питьевых нужд жителей с. Рубское, д. Сосновка, д. Соловьево осуществляется водозаборными участками МУП «Княгининское ЖКХ», состоящими из трех скважин. Водопотребление составляет в с. Рубское (скважина № 32) 25,62 куб.м в сутки, д. Сосновка (скважина № 33) 18,51 куб.м в сутки, д. Соловьево (скважина № 31) 99,7 куб.м в сутки.

Водоснабжение скважинами осуществляется круглогодично, круглосуточно.

Зона санитарной охраны (далее - ЗСО) организуется в составе трех поясов: первый пояс (строгого режима) включает территорию расположения скважины, второй и третий пояса (пояса ограничений) включают территории, предназначенные для предупреждения микробного и химического загрязнения воды в водоносном пласте. Подземные воды отнесены к защищенным от поверхностного загрязнения.

### **Границы зон санитарной охраны водозаборных участков Скважина № 32 в с. Рубское**

Первый пояс ЗСО скважины № 32 в плане имеет форму правильной окружности, где радиус принимается равным 30,0 метрам.

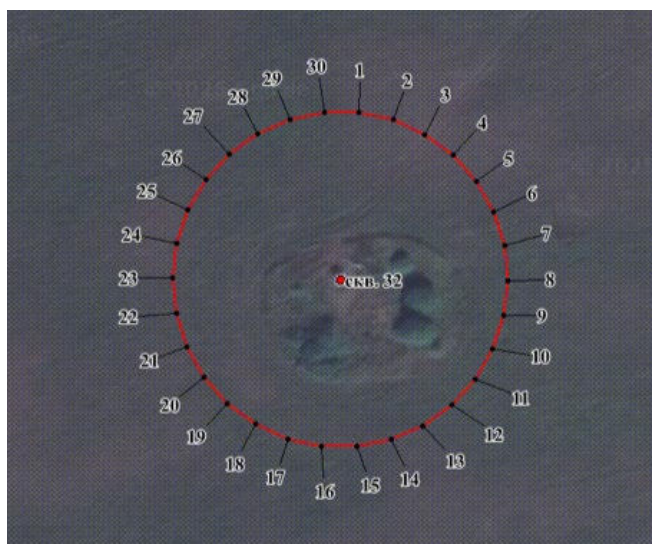




## Координаты характерных точек границ первого пояса ЗСО водозаборной скважины № 32

Обозначение характерных точек границ	Координаты, (м) в системе координат МСК 52		Обозначение характерных точек границ	Координаты, (м) в системе координат МСК 52	
	х	у		х	у
1	480939.46	2278924.60	17	480881.10	2278912.19
2	480938.15	2278930.74	18	480883.64	2278906.46
3	480935.61	2278936.47	19	480887.33	2278901.39
4	480931.92	2278941.55	20	480891.99	2278897.21
5	480927.26	2278945.74	21	480897.42	2278894.05
6	480921.83	2278948.88	22	480903.39	2278892.12
7	480915.86	2278950.81	23	480909.63	2278891.47
8	480909.63	2278951.46	24	480915.86	2278892.12
9	480903.39	2278950.81	25	480921.83	2278894.05
10	480897.42	2278948.88	26	480927.26	2278897.21
11	480891.99	2278945.74	27	480931.92	2278901.39
12	480887.33	2278941.55	28	480935.61	2278906.46
13	480883.64	2278936.47	29	480938.15	2278912.19
14	480881.10	2278930.74	30	480939.46	2278918.34
15	480879.79	2278924.60	1	480939.46	2278924.60
16	480879.79	2278918.34			

Размеры границ второго пояса ЗСО скважины № 32 определены в результате гидродинамических расчетов. Размеры границ второго пояса ЗСО принимаются равными 35,0 метрам и имеют форму окружности.

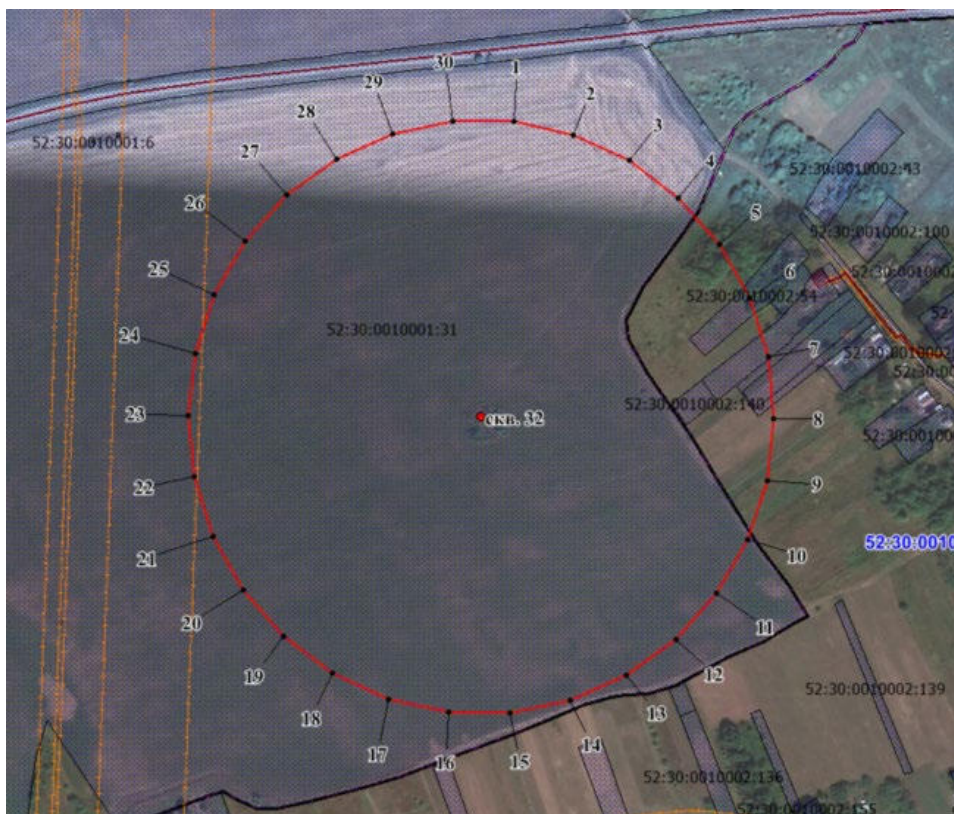


## Координаты характерных точек границ второго пояса ЗСО водозаборной скважины № 32

Обозначение характерных точек границ	Координаты, (м) в системе координат МСК 52		Обозначение характерных точек границ	Координаты, (м) в системе координат МСК 52	
	х	у		х	у
1	480944.43	2278925.12	8	480909.63	2278956.47
2	480942.91	2278932.28	9	480902.35	2278955.70
3	480939.94	2278938.97	10	480895.39	2278953.44
4	480935.63	2278944.89	11	480889.06	2278949.78
5	480930.19	2278949.78	12	480883.61	2278944.89
6	480923.86	2278953.44	13	480879.32	2278938.97
7	480916.90	2278955.70	14	480876.34	2278932.28

Обозначение характерных точек границ	Координаты, (м) в системе координат МСК 52		Обозначение характерных точек границ	Координаты, (м) в системе координат МСК 52	
	х	у		х	у
15	480874.82	2278925.12	24	480916.90	2278887.23
16	480874.82	2278917.81	25	480923.86	2278889.49
17	480876.34	2278910.65	26	480930.19	2278893.16
18	480879.32	2278903.97	27	480935.63	2278898.04
19	480883.61	2278898.04	28	480939.94	2278903.97
20	480889.06	2278893.16	29	480942.91	2278910.65
21	480895.39	2278889.49	30	480944.43	2278917.81
22	480902.35	2278887.23	1	480944.43	2278925.12
23	480909.63	2278886.47			

Размеры границ третьего пояса ЗСО скважины № 32 определены в результате гидродинамических расчетов. Границы третьего пояса ЗСО скважины в плане имеют форму окружности с соответствующим радиусом 239,0 метров.



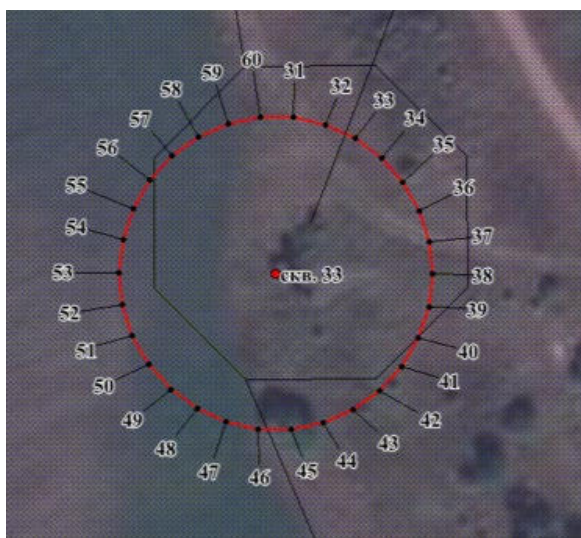
Координаты характерных точек границ третьего пояса ЗСО водозаборной скважины № 32

Обозначение характерных точек границ	Координаты, (м) в системе координат МСК 52		Обозначение характерных точек границ	Координаты, (м) в системе координат МСК 52	
	х	у		х	у
1	481147.31	2278946.44	10	480812.42	2279139.80
2	481136.93	2278995.33	11	480769.14	2279114.83
3	481116.60	2279040.96	12	480732.02	2279081.38
4	481087.23	2279081.38	13	480702.64	2279040.96
5	481050.10	2279114.83	14	480682.32	2278995.33
6	481006.83	2279139.80	15	480671.94	2278946.44
7	480959.32	2279155.24	16	480671.94	2278896.49
8	480909.62	2279160.47	17	480682.32	2278847.62
9	480859.94	2279155.24	18	480702.64	2278801.97

Обозначение характерных точек границ	Координаты, (м) в системе координат МСК 52		Обозначение характерных точек границ	Координаты, (м) в системе координат МСК 52	
	х	у		х	у
19	480732.02	2278761.55	26	481050.10	2278728.12
20	480769.14	2278728.12	27	481087.23	2278761.55
21	480812.42	2278703.13	28	481116.60	2278801.97
22	480859.94	2278687.69	29	481136.93	2278847.62
23	480909.62	2278682.46	30	481147.31	2278896.49
24	480959.32	2278687.69	1	481147.31	2278946.44
25	481006.83	2278703.13			

### Скважина № 33 в д. Сосновка

Первый пояс ЗСО скважины № 33 в плане имеет форму правильной окружности, радиус которой принимается равным 30,0 метрам.

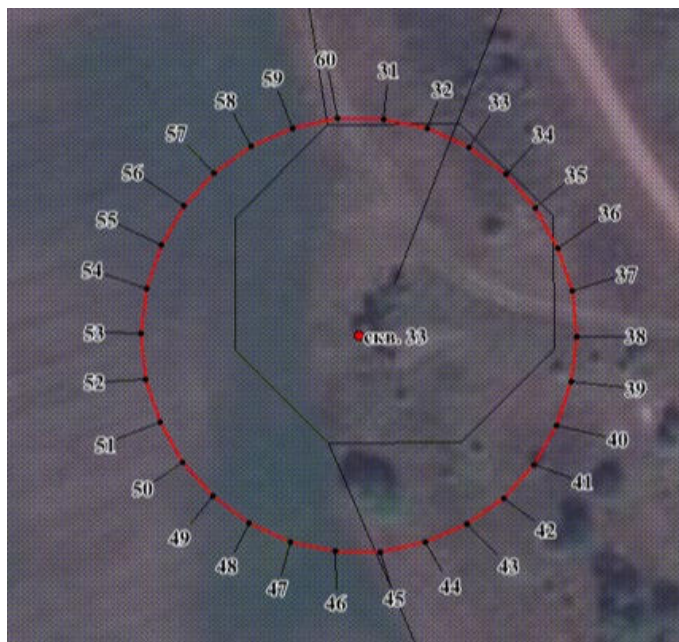


### Координаты характерных точек границ первого пояса ЗСО водозаборной скважины № 33

Обозначение характерных точек границ	Координаты, (м) в системе координат МСК 52		Обозначение характерных точек границ	Координаты, (м) в системе координат МСК 52	
	х	у		х	у
31	480799.56	2276997.02	47	480741.19	2276984.61
32	480798.25	2277003.16	48	480743.74	2276978.89
33	480795.70	2277008.89	49	480747.42	2276973.80
34	480792.01	2277013.96	50	480752.08	2276969.63
35	480787.35	2277018.16	51	480757.52	2276966.47
36	480781.92	2277021.30	52	480763.48	2276964.55
37	480775.95	2277023.23	53	480769.72	2276963.89
38	480769.72	2277023.89	54	480775.95	2276964.55
39	480763.48	2277023.23	55	480781.92	2276966.47
40	480757.52	2277021.30	56	480787.35	2276969.63
41	480752.08	2277018.16	57	480792.01	2276973.80
42	480747.42	2277013.96	58	480795.70	2276978.89
43	480743.74	2277008.89	59	480798.25	2276984.61
44	480741.19	2277003.16	60	480799.56	2276990.75
45	480739.88	2276997.02	31	480799.56	2276997.02
46	480739.88	2276990.75			



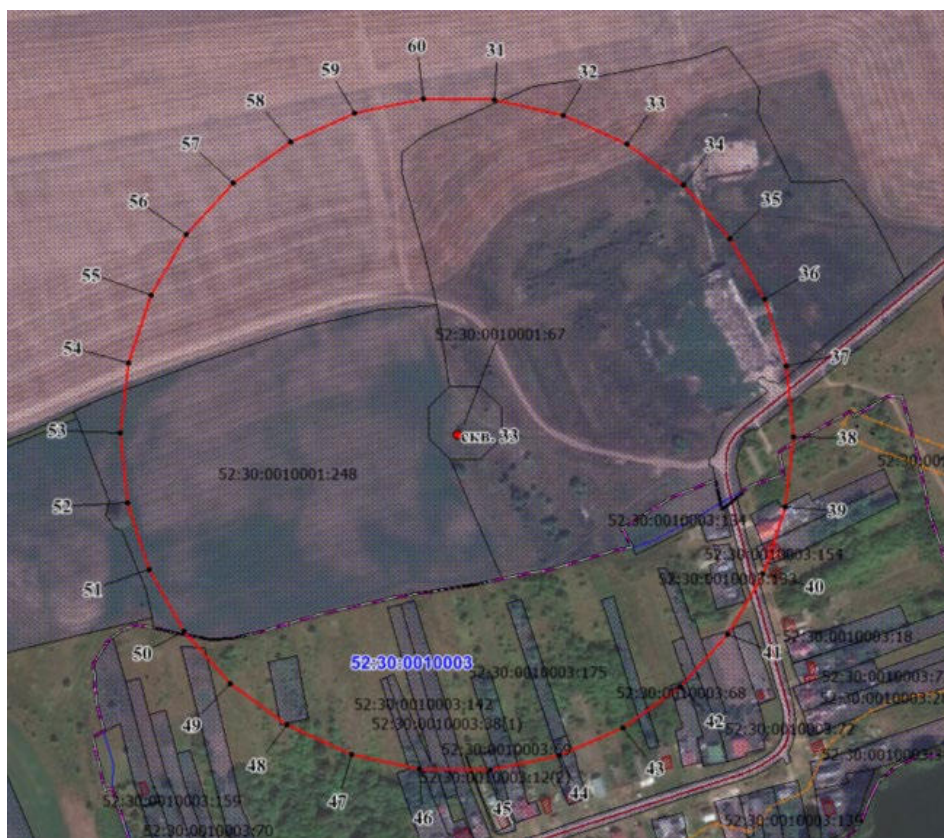
Размеры границ второго пояса ЗСО скважины № 33 определены в результате гидродинамических расчетов. Размеры границ второго пояса ЗСО принимаются равными 41,0 метру и имеют форму окружности.



Координаты характерных точек границ второго пояса ЗСО  
водозаборной скважины № 33

Обозначение характерных точек границ	Координаты, (м) в системе координат МСК 52		Обозначение характерных точек границ	Координаты, (м) в системе координат МСК 52	
	х	у		х	у
31	480810.49	2276998.18	47	480730.73	2276981.23
32	480808.71	2277006.55	48	480734.21	2276973.39
33	480805.23	2277014.38	49	480739.25	2276966.45
34	480800.19	2277021.32	50	480745.62	2276960.72
35	480793.82	2277027.06	51	480753.04	2276956.43
36	480786.40	2277031.33	52	480761.19	2276953.77
37	480778.24	2277033.99	53	480769.72	2276952.88
38	480769.72	2277034.88	54	480778.24	2276953.77
39	480761.19	2277033.99	55	480786.40	2276956.43
40	480753.04	2277031.33	56	480793.82	2276960.72
41	480745.62	2277027.06	57	480800.19	2276966.45
42	480739.25	2277021.32	58	480805.23	2276973.39
43	480734.21	2277014.38	59	480808.71	2276981.23
44	480730.73	2277006.55	60	480810.49	2276989.59
45	480728.94	2276998.18	31	480810.49	2276998.18
46	480728.94	2276989.59			

Размеры границ третьего пояса ЗСО скважины № 33 определены в результате гидродинамических расчетов. Границы третьего пояса ЗСО скважины в плане имеют форму окружности с соответствующим радиусом 277,0 метров.



Координаты характерных точек границ третьего пояса ЗСО водозаборной скважины № 33

Обозначение характерных точек границ	Координаты, (м) в системе координат МСК 52		Обозначение характерных точек границ	Координаты, (м) в системе координат МСК 52	
	х	у		х	у
31	481045.20	2277022.83	47	480506.28	2276908.29
32	481033.16	2277079.48	48	480529.83	2276855.39
33	481009.61	2277132.39	49	480563.87	2276808.54
34	480975.57	2277179.24	50	480606.90	2276769.79
35	480932.54	2277217.98	51	480657.05	2276740.83
36	480882.39	2277246.94	52	480712.13	2276722.94
37	480827.31	2277264.84	53	480769.72	2276716.89
38	480769.72	2277270.89	54	480827.31	2276722.94
39	480712.13	2277264.84	55	480882.39	2276740.83
40	480657.05	2277246.94	56	480932.54	2276769.79
41	480606.90	2277217.98	57	480975.57	2276808.54
42	480563.87	2277179.24	58	481009.61	2276855.39
43	480529.83	2277132.39	59	481033.16	2276908.29
44	480506.28	2277079.48	60	481045.20	2276964.94
45	480494.24	2277022.83	31	481045.20	2277022.83
46	480494.24	2276964.94			

### Скважина № 31 в д. Соловьево

Первый пояс ЗСО скважины № 31 в плане имеет неправильную форму, поскольку нормативный размер первого пояса 30,0 метров сокращен в западном направлении до 8,0 метров; в южном - до 25,0 метров и в восточном - до 19,0 метров.

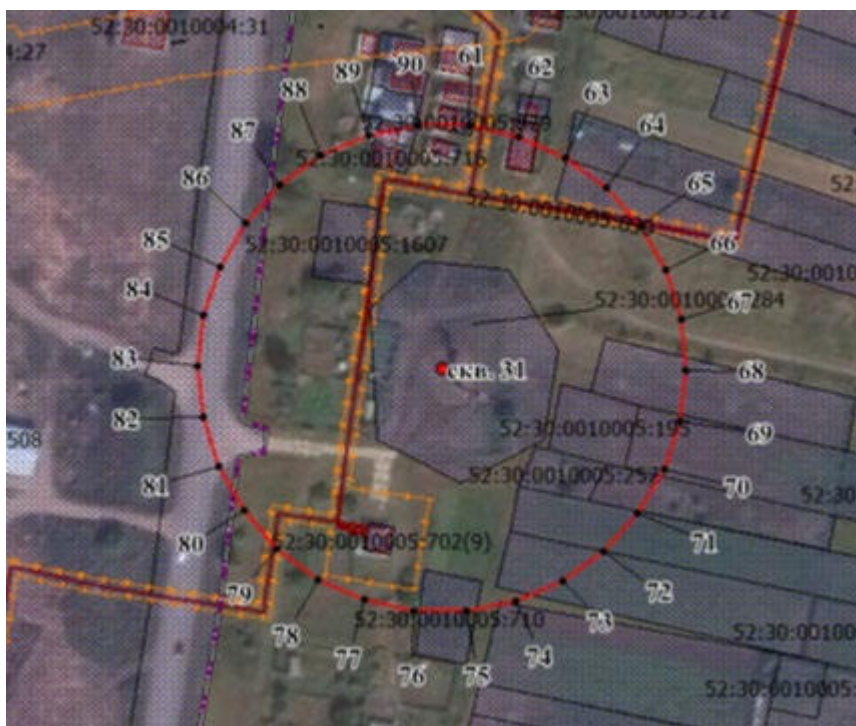




Координаты характерных точек границ первого пояса ЗСО водозаборной скважины № 31

Обозначение характерных точек границ	Координаты, (м) в системе координат МСК 52		Обозначение характерных точек границ	Координаты, (м) в системе координат МСК 52	
	х	у		х	у
61	479578.62	2279896.58	66	479523.09	2279906.41
62	479577.32	2279902.72	67	479524.45	2279878.92
63	479574.77	2279908.44	68	479578.60	2279892.63
64	479571.08	2279913.52	61	479578.62	2279896.58
65	479566.42	2279917.71			

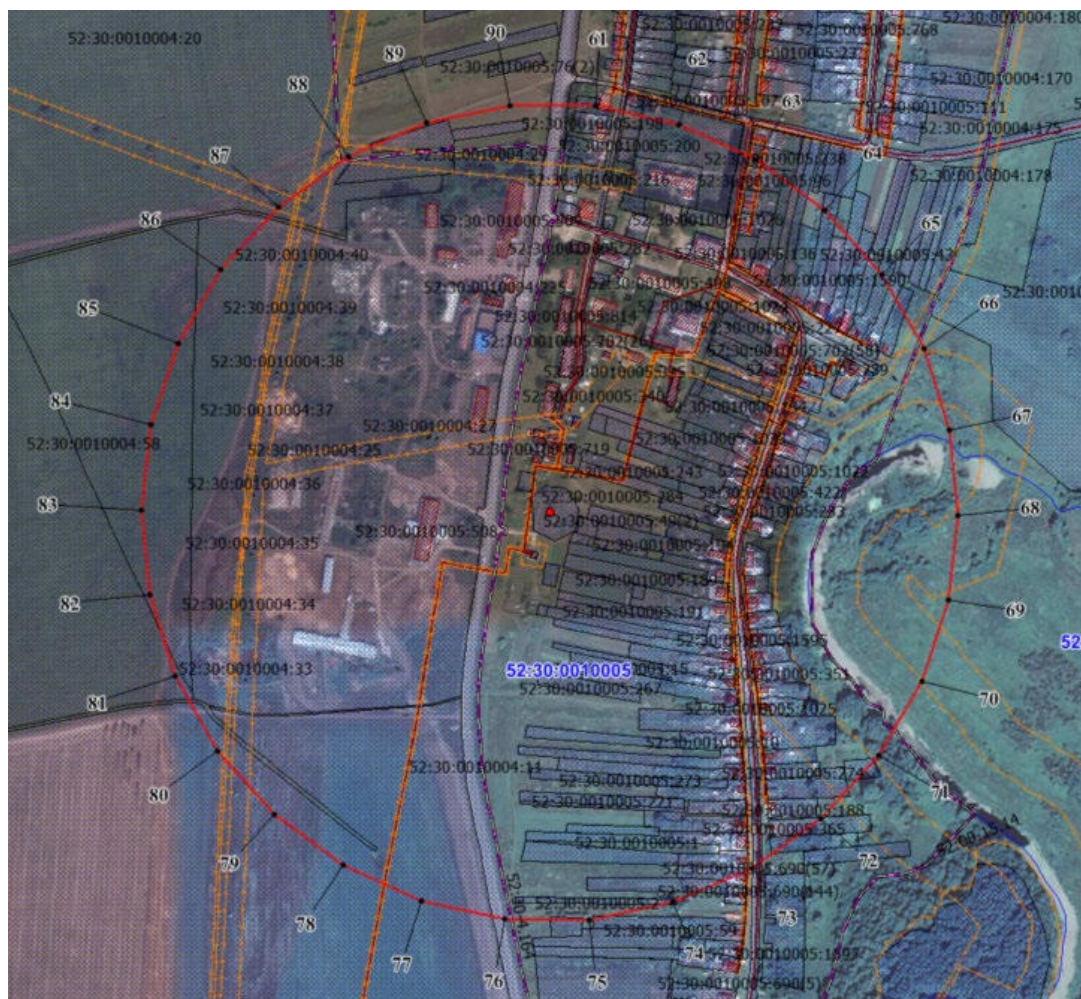
Размеры границ второго пояса ЗСО скважины № 31 определены в результате гидродинамических расчетов. Размеры границ второго пояса ЗСО принимаются равными 73,0 метрам и имеют форму окружности.



Координаты характерных точек границ второго пояса ЗСО  
водозаборной скважины № 31

Обозначение характерных точек границ	Координаты, (м) в системе координат МСК 52		Обозначение характерных точек границ	Координаты, (м) в системе координат МСК 52	
	х	у		х	у
61	479621.39	2279901.08	77	479479.36	2279870.90
62	479618.21	2279916.00	78	479485.56	2279856.94
63	479612.00	2279929.94	79	479494.54	2279844.60
64	479603.03	2279942.29	80	479505.88	2279834.39
65	479591.69	2279952.50	81	479519.09	2279826.76
66	479578.48	2279960.14	82	479533.61	2279822.04
67	479563.96	2279964.85	83	479548.78	2279820.44
68	479548.78	2279966.45	84	479563.96	2279822.04
69	479533.61	2279964.85	85	479578.48	2279826.76
70	479519.09	2279960.14	86	479591.69	2279834.39
71	479505.88	2279952.50	87	479603.03	2279844.60
72	479494.54	2279942.29	88	479612.00	2279856.94
73	479485.56	2279929.94	89	479618.21	2279870.90
74	479479.36	2279916.00	90	479621.39	2279885.81
75	479476.18	2279901.08	61	479621.39	2279901.08
76	479476.18	2279885.81			

Размеры границ третьего пояса ЗСО скважины № 31 определены в результате гидродинамических расчетов. Границы третьего пояса ЗСО скважины в плане имеют форму окружности с соответствующим радиусом 491,0 метр.



Координаты характерных точек границ третьего пояса ЗСО  
водозаборной скважины № 31

Обозначение характерных точек границ	Координаты, (м) в системе координат МСК 52		Обозначение характерных точек границ	Координаты, (м) в системе координат МСК 52	
	х	у		х	у
61	480037.10	2279944.78	77	479081.82	2279741.72
62	480015.75	2280045.18	78	479123.57	2279647.94
63	479974.00	2280138.95	79	479183.90	2279564.90
64	479913.67	2280222.00	80	479260.18	2279496.22
65	479837.39	2280290.66	81	479349.08	2279444.89
66	479748.49	2280342.00	82	479446.70	2279413.17
67	479650.87	2280373.72	83	479548.78	2279402.45
68	479548.78	2280384.44	84	479650.87	2279413.17
69	479446.70	2280373.72	85	479748.49	2279444.89
70	479349.08	2280342.00	86	479837.39	2279496.22
71	479260.18	2280290.66	87	479913.67	2279564.90
72	479183.90	2280222.00	88	479974.00	2279647.94
73	479123.57	2280138.95	89	480015.75	2279741.72
74	479081.82	2280045.18	90	480037.10	2279842.12
75	479060.48	2279944.78	61	480037.10	2279944.78
76	479060.48	2279842.12			