



**Министерство
экологии и природных ресурсов
Нижегородской области**

Включен в Реестр
нормативных актов органов
исполнительной власти
Нижегородской области

18 ДЕК 2025

№ в реестре

29482-319-319-314/25П/од

П Р И К А З

01.12.2025

№ 319-314/25П/од

г. Нижний Новгород

**Об установлении зон санитарной охраны
водозаборных участков, расположенных в
д. Большая Музя, с. Хмелевицы
м.о.г. Шахунья
Нижегородской области**

В соответствии с Федеральным законом от 30 марта 1999 г. № 52-ФЗ «О санитарно-эпидемиологическом благополучии населения», руководствуясь положениями статьи 106 Земельного кодекса Российской Федерации, Положением о министерстве экологии и природных ресурсов Нижегородской области, утвержденным постановлением Правительства Нижегородской области от 31 декабря 2010 г. № 965, на основании санитарно - эпидемиологического заключения Управления Роспотребнадзора по Нижегородской области от 08.04.2025 г. № 52.НЦ.04.000.Т.000642.04.25 о соответствии проекта зон санитарной охраны водозаборных участков, расположенных в д. Большая Музя, с. Хмелевицы м.о.г. Шахунья Нижегородской области, государственным санитарно-эпидемиологическим правилам и нормативам

п р и к а з ы в а ю:

1. Установить границы зон санитарной охраны водозаборных участков, расположенных в д. Большая Музя и с. Хмелевицы м.о.г. Шахунья Нижегородской области, согласно приложению к настоящему приказу.

2. Ограничения использования водных объектов и земельных участков в границах зон санитарной охраны водозаборных участков, расположенных в д. Большая Музя и с. Хмелевицы м.о.г. Шахунья Нижегородской области, установлены частью 1 статьи 43 и пунктом 1 части 3 статьи 44 Водного кодекса Российской Федерации, подпунктом 14 пункта 5 статьи 27 Земельного кодекса Российской Федерации.

Мероприятия и режим хозяйственного использования территорий в границах зон санитарной охраны водозаборных участков, расположенных в д. Большая Музя и с. Хмелевицы м.о.г. Шахунья Нижегородской области, определены пунктом 3.2 СанПиН 2.1.4.1110-02 «Зоны санитарной охраны источников водоснабжения и водопроводов питьевого назначения».

3. Во исполнение Федерального закона от 13 июля 2015 г. № 218-ФЗ «О государственной регистрации недвижимости» представить в федеральный орган исполнительной власти, уполномоченный Правительством Российской

Федерации на осуществление государственного кадастрового учета, государственной регистрации прав, ведение Единого государственного реестра недвижимости и предоставление сведений, содержащихся в Едином государственном реестре недвижимости, документы о зонах санитарной охраны водозаборных участков, расположенных в д. Большая Музя и с. Хмелевицы м.о.г. Шахунья Нижегородской области.

4. Контроль за исполнением настоящего приказа оставляю за собой.

И.о. министра



В.Л.Никифоров

ПРИЛОЖЕНИЕ

к приказу министерства
экологии и природных ресурсов
Нижегородской области
от 01.12.2025 № 319-314/25П/од

Границы зон санитарной охраны водозаборных участков, расположенных в д. Большая Музя и с. Хмелевицы м.о.г. Шахунья Нижегородской области

Водоснабжение населенных пунктов д. Большая Музя и с. Хмелевицы м.о.г. Шахунья для хозяйственно-питьевых нужд осуществляет МУП «Водоканал» из четырех скважин: скважина № 1 в д. Большая Музя и скважины №№ 1, 3, 4 в с. Хмелевицы м.о.г. Шахунья Нижегородской области. Расход воды из скважин составляет: 21,357 куб. м в сутки (скважина № 1 в д. Б. Музя); 39,411 куб. м в сутки (скважина № 1 в с. Хмелевицы); 39,411 куб. м в сутки (скважина № 3 в с. Хмелевицы); 39,411 куб. м в сутки (скважина № 4 в с. Хмелевицы) м.о.г. Шахунья. Водоснабжение осуществляется круглогодично и круглосуточно.

Зоны санитарной охраны (далее - ЗСО) организуются в составе трех поясов: первый пояс (строгий режим) включает территории расположения скважин, второй и третий пояса (пояса ограничений) включают территории, предназначенные для предупреждения микробного и химического загрязнения воды в водоносном пласте. Подземные воды из водозаборных скважин отнесены к защищенным от поверхностного загрязнения.

Размеры границ зон санитарной охраны водозаборных скважин в д. Большая Музя и с. Хмелевицы м.о.г. Шахунья Нижегородской области

Границы первых поясов скважин

Первый пояс ЗСО скважины № 1 в д. Большая Музя, скважин №№ 1, 4 в с. Хмелевицы в плане имеет правильные формы окружностей, размеры первых поясов принимаются равными 30,0 метрам во всех направлениях. Размеры первого пояса ЗСО скважины № 3 в с. Хмелевицы сокращены в нескольких направлениях:

- в восточном направлении до 25,0 м;
- в западном направлении до 12,0 м;
- в северном направлении до 10,0 м;
- в южном направлении до 5,0 м.

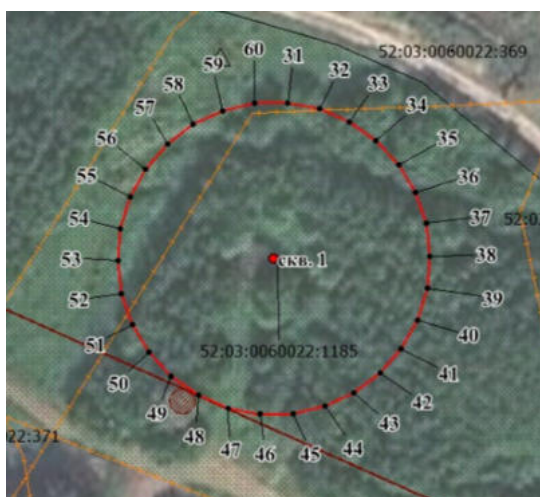
Первый пояс скважины № 1 в д. Большая Музя



Координаты характерных точек границ первого пояса ЗСО для водозаборной скважины № 1 в д. Б. Музя

Обозначение характерных точек границ	Координаты, (м) в системе координат МСК 52		Обозначение характерных точек границ	Координаты, (м) в системе координат МСК 52	
	х	у		х	у
1	690197.72	3184340.41	17	690139.35	3184327.99
2	690196.42	3184346.53	18	690141.90	3184322.27
3	690193.86	3184352.26	19	690145.59	3184317.18
4	690190.18	3184357.34	20	690150.25	3184313.00
5	690185.52	3184361.53	21	690155.68	3184309.86
6	690180.09	3184364.66	22	690161.64	3184307.92
7	690174.12	3184366.62	23	690167.88	3184307.26
8	690167.88	3184367.27	24	690174.12	3184307.92
9	690161.64	3184366.62	25	690180.09	3184309.86
10	690155.68	3184364.66	26	690185.52	3184313.00
11	690150.25	3184361.53	27	690190.18	3184317.18
12	690145.59	3184357.34	28	690193.86	3184322.27
13	690141.90	3184352.26	29	690196.42	3184327.99
14	690139.35	3184346.53	30	690197.72	3184334.12
15	690138.05	3184340.41	1	690197.72	3184340.41
16	690138.05	3184334.12			

Первый пояс скважины № 1 в с. Хмелевицы



Координаты характерных точек границ первого пояса ЗСО для водозаборной скважины № 1 в с. Хмелевицы

Обозначение характерных точек границ	Координаты, (м) в системе координат МСК 52		Обозначение характерных точек границ	Координаты, (м) в системе координат МСК 52	
	х	у		х	у
31	689652.69	3179695.18	47	689594.32	3179682.78
32	689651.38	3179701.31	48	689596.87	3179677.06
33	689648.83	3179707.05	49	689600.56	3179671.96
34	689645.14	3179712.13	50	689605.22	3179667.78
35	689640.48	3179716.31	51	689610.65	3179664.64
36	689635.06	3179719.45	52	689616.61	3179662.70
37	689629.09	3179721.40	53	689622.85	3179662.05
38	689622.85	3179722.05	54	689629.09	3179662.70
39	689616.61	3179721.40	55	689635.06	3179664.64
40	689610.65	3179719.45	56	689640.48	3179667.78
41	689605.22	3179716.31	57	689645.14	3179671.96
42	689600.56	3179712.13	58	689648.83	3179677.06
43	689596.87	3179707.05	59	689651.38	3179682.78
44	689594.32	3179701.31	60	689652.69	3179688.91
45	689593.02	3179695.18	31	689652.69	3179695.18
46	689593.02	3179688.91			

Первый пояс скважины № 3 в с. Хмелевицы

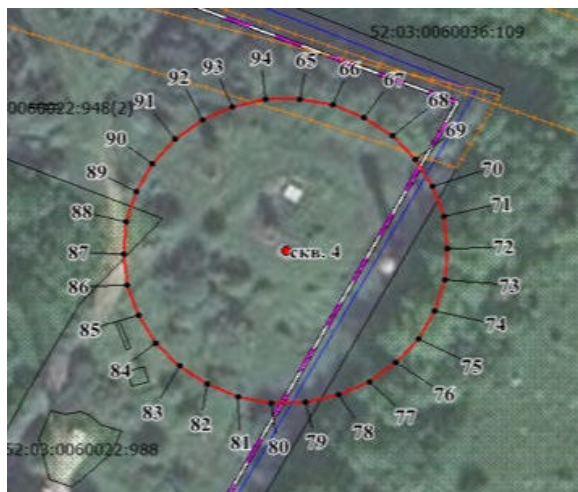


Координаты характерных точек границ первого пояса ЗСО для водозаборной скважины № 3 в с. Хмелевицы

Обозначение характерных точек границ	Координаты, (м) в системе координат МСК 52		Обозначение характерных точек границ	Координаты, (м) в системе координат МСК 52	
	х	у		х	у
61	688722.32	3180593.48	64	688727.76	3180631.73
62	688737.24	3180589.40	61	688722.32	3180593.48
63	688747.94	3180625.84			

Первый пояс скважины № 4 в с. Хмелевицы

Координаты характерных точек границ первого пояса ЗСО для водозаборной скважины № 4 в с. Хмелевицы



Обозначение характерных точек границ	Координаты, (м) в системе координат МСК 52		Обозначение характерных точек границ	Координаты, (м) в системе координат МСК 52	
	х	у		х	у
65	689529.67	3179945.00	81	689471.29	3179932.59
66	689528.36	3179951.13	82	689473.85	3179926.87
67	689525.81	3179956.86	83	689477.53	3179921.78
68	689522.12	3179961.94	84	689482.19	3179917.60
69	689517.46	3179966.12	85	689487.62	3179914.46
70	689512.03	3179969.26	86	689493.59	3179912.52
71	689506.06	3179971.21	87	689499.82	3179911.85
72	689499.82	3179971.87	88	689506.06	3179912.52
73	689493.59	3179971.21	89	689512.03	3179914.46
74	689487.62	3179969.26	90	689517.46	3179917.60
75	689482.19	3179966.12	91	689522.12	3179921.78
76	689477.53	3179961.94	92	689525.81	3179926.87
77	689473.85	3179956.86	93	689528.36	3179932.59
78	689471.29	3179951.13	94	689529.67	3179938.72
79	689469.99	3179945.00	65	689529.67	3179945.00
80	689469.99	3179938.72			

Границы вторых поясов скважин

Размеры границ вторых поясов ЗСО скважин определены в результате гидродинамических расчетов и принимаются равными: 30,0 метрам (для скважины № 1 в д. Б. Музя), 40,0 метров (для скважины № 1 в с. Хмелевицы), 65,0 метров (для скважин № 3 и № 4 в с. Хмелевицы).

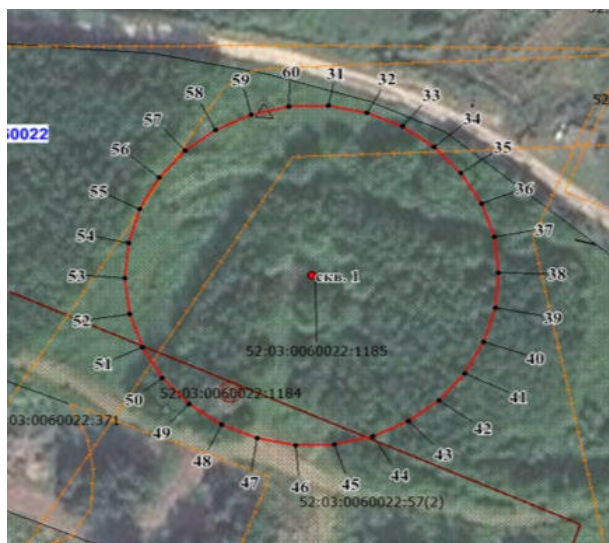
Второй пояс скважины № 1 в д. Большая Музя



Координаты характерных точек границ второго пояса ЗСО для водозаборной скважины № 1 в д. Большая Муза

Обозначение характерных точек границ	Координаты, (м) в системе координат МСК 52		Обозначение характерных точек границ	Координаты, (м) в системе координат МСК 52	
	х	у		х	у
1	690197.73	3184340.41	17	690139.35	3184327.99
2	690196.42	3184346.52	18	690141.91	3184322.27
3	690193.86	3184352.27	19	690145.59	3184317.18
4	690190.18	3184357.35	20	690150.25	3184313.00
5	690185.52	3184361.54	21	690155.68	3184309.86
6	690180.09	3184364.67	22	690161.64	3184307.92
7	690174.12	3184366.62	23	690167.88	3184307.26
8	690167.88	3184367.27	24	690174.12	3184307.92
9	690161.64	3184366.62	25	690180.09	3184309.86
10	690155.68	3184364.67	26	690185.52	3184313.00
11	690150.25	3184361.54	27	690190.18	3184317.18
12	690145.59	3184357.35	28	690193.86	3184322.27
13	690141.91	3184352.27	29	690196.42	3184327.99
14	690139.35	3184346.52	30	690197.73	3184334.13
15	690138.05	3184340.41	1	690197.73	3184340.41
16	690138.05	3184334.13			

Второй пояс скважины № 1 в с. Хмелевицы

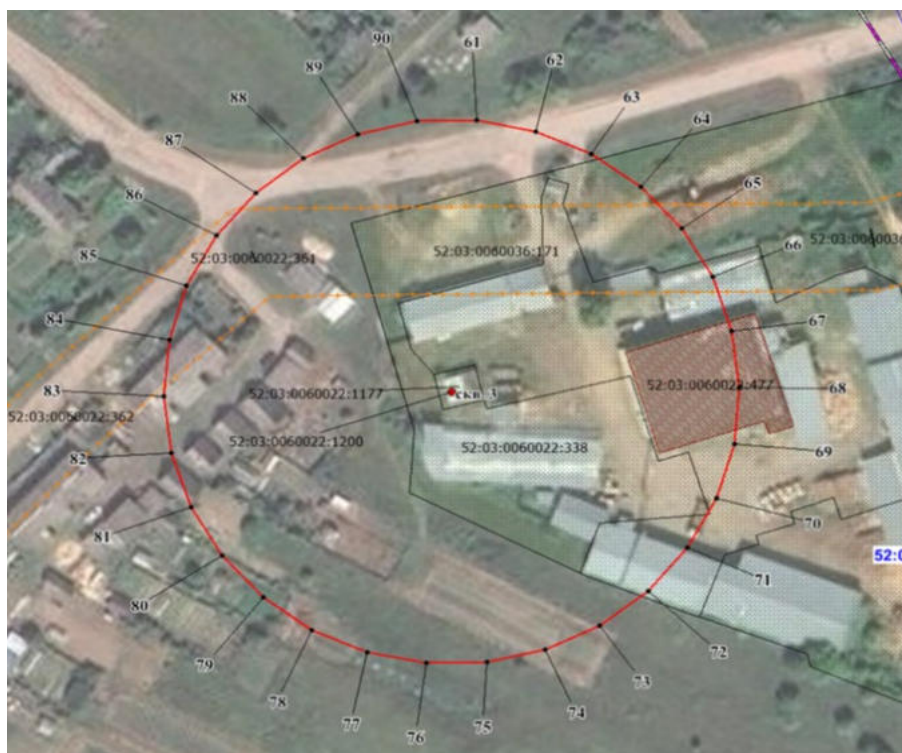


Координаты характерных точек границ второго пояса ЗСО для водозаборной скважины № 1 в с. Хмелевицы

Обозначение характерных точек границ	Координаты, (м) в системе координат МСК 52		Обозначение характерных точек границ	Координаты, (м) в системе координат МСК 52	
	х	у		х	у
31	689662.63	3179696.23	41	689599.34	3179724.40
32	689660.89	3179704.41	42	689593.12	3179718.80
33	689657.49	3179712.05	43	689588.21	3179712.05
34	689652.58	3179718.80	44	689584.81	3179704.41
35	689646.36	3179724.40	45	689583.07	3179696.23
36	689639.12	3179728.60	46	689583.07	3179687.86
37	689631.17	3179731.17	47	689584.81	3179679.68
38	689622.85	3179732.04	48	689588.21	3179672.05
39	689614.53	3179731.17	49	689593.12	3179665.28
40	689606.58	3179728.60	50	689599.34	3179659.68

Обозначение характерных точек границ	Координаты, (м) в системе координат МСК 52		Обозначение характерных точек границ	Координаты, (м) в системе координат МСК 52	
	х	у		х	у
51	689606.58	3179655.49	57	689652.58	3179665.28
52	689614.53	3179652.92	58	689657.49	3179672.05
53	689622.85	3179652.05	59	689660.89	3179679.68
54	689631.17	3179652.92	60	689662.63	3179687.86
55	689639.12	3179655.49	31	689662.63	3179696.23
56	689646.36	3179659.68			

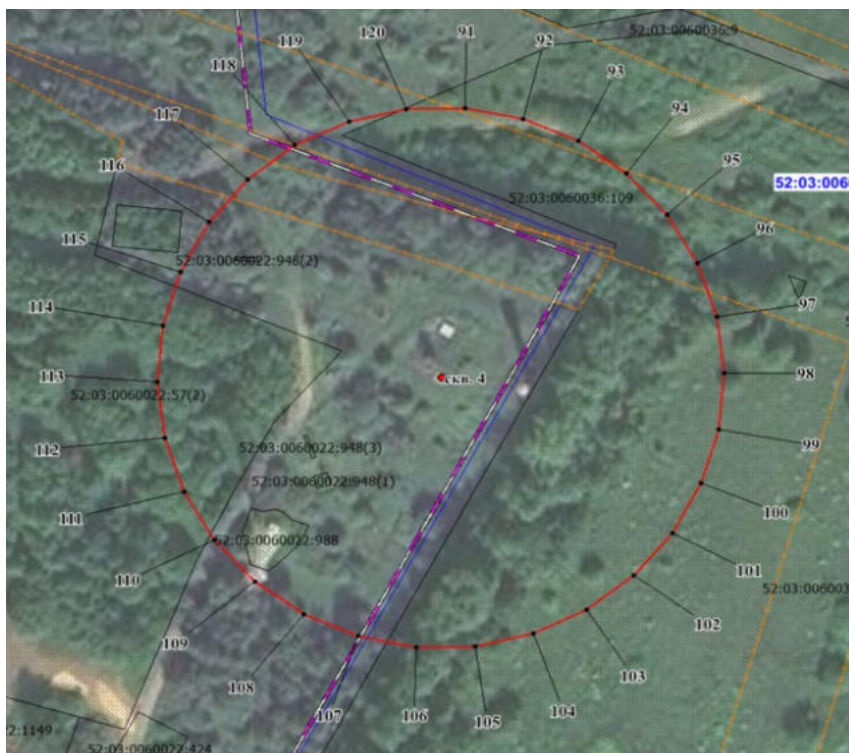
Второй пояс скважины № 3 в с. Хмелевицы



Координаты характерных точек границ второго пояса ЗСО для водозаборной скважины № 3 в с. Хмелевицы

Обозначение характерных точек границ	Координаты, (м) в системе координат МСК 52		Обозначение характерных точек границ	Координаты, (м) в системе координат МСК 52	
	х	у		х	у
61	688794.73	3180609.18	77	688668.27	3180582.28
62	688791.91	3180622.47	78	688673.80	3180569.88
63	688786.38	3180634.87	79	688681.79	3180558.89
64	688778.40	3180645.86	80	688691.88	3180549.78
65	688768.30	3180654.97	81	688703.65	3180542.99
66	688756.53	3180661.76	82	688716.58	3180538.79
67	688743.60	3180665.96	83	688730.09	3180537.38
68	688730.09	3180667.37	84	688743.60	3180538.79
69	688716.58	3180665.96	85	688756.53	3180542.99
70	688703.65	3180661.76	86	688768.30	3180549.78
71	688691.88	3180654.97	87	688778.40	3180558.89
72	688681.79	3180645.86	88	688786.38	3180569.88
73	688673.80	3180634.87	89	688791.91	3180582.28
74	688668.27	3180622.47	90	688794.73	3180595.57
75	688665.45	3180609.18	61	688794.73	3180609.18
76	688665.45	3180595.57			

Второй пояс скважины № 4 в с. Хмелевицы



Координаты характерных точек границ второго пояса ЗСО для водозаборной скважины № 4 в с. Хмелевицы

Обозначение характерных точек границ	Координаты, (м) в системе координат МСК 52		Обозначение характерных точек границ	Координаты, (м) в системе координат МСК 52	
	х	у		х	у
91	689564.47	3179948.66	107	689438.00	3179921.76
92	689561.64	3179961.95	108	689443.53	3179909.36
93	689556.12	3179974.36	109	689451.52	3179898.37
94	689548.13	3179985.35	110	689461.62	3179889.27
95	689538.04	3179994.45	111	689473.39	3179882.48
96	689526.26	3180001.25	112	689486.31	3179878.28
97	689513.34	3180005.44	113	689499.83	3179876.86
98	689499.83	3180006.86	114	689513.34	3179878.28
99	689486.31	3180005.44	115	689526.26	3179882.48
100	689473.39	3180001.25	116	689538.04	3179889.27
101	689461.62	3179994.45	117	689548.13	3179898.37
102	689451.52	3179985.35	118	689556.12	3179909.36
103	689443.53	3179974.36	119	689561.64	3179921.76
104	689438.00	3179961.95	120	689564.47	3179935.06
105	689435.19	3179948.66	91	689564.47	3179948.66
106	689435.19	3179935.06			

Границы третьих поясов скважин

Размеры границ третьих поясов ЗСО для водозаборных скважин определены в результате гидродинамических расчетов и составляют 203,0 метра (скважина № 1 в д. Большая Музя); 268,0 метров (скважина № 1 в с. Хмелевицы) и 437,0 метров (скважины №№ 3,4 в с. Хмелевицы).

Третий пояс скважины № 1 в д. Большая Музя



Координаты характерных точек границ третьего пояса ЗСО для водозаборной скважины № 1 в д. Большая Музя

Обозначение характерных точек границ	Координаты, (м) в системе координат МСК 52		Обозначение характерных точек границ	Координаты, (м) в системе координат МСК 52	
	х	у		х	у
1	690369.77	3184358.48	17	689974.82	3184274.53
2	690360.95	3184399.99	18	689992.08	3184235.76
3	690343.69	3184438.77	19	690017.02	3184201.42
4	690318.74	3184473.10	20	690048.56	3184173.03
5	690287.21	3184501.50	21	690085.32	3184151.82
6	690250.45	3184522.72	22	690125.68	3184138.71
7	690210.09	3184535.83	23	690167.88	3184134.26
8	690167.88	3184540.26	24	690210.09	3184138.71
9	690125.68	3184535.83	25	690250.45	3184151.82
10	690085.32	3184522.72	26	690287.21	3184173.03
11	690048.56	3184501.50	27	690318.74	3184201.42
12	690017.02	3184473.10	28	690343.69	3184235.76
13	689992.08	3184438.77	29	690360.95	3184274.53
14	689974.82	3184399.99	30	690369.77	3184316.04
15	689965.99	3184358.48	1	690369.77	3184358.48
16	689965.99	3184316.04			

Третий пояс скважин № 1 и № 4 в с. Хмелевицы



Координаты характерных точек границ третьего пояса ЗСО для водозаборных скважин № 1 и № 4 в с. Хмелевицы

Обозначение характерных точек границ	Координаты, (м) в системе координат МСК 52		Обозначение характерных точек границ	Координаты, (м) в системе координат МСК 52	
	х	у		х	у
31	689934.43	3179987.54	50	689242.96	3179588.31
32	689915.44	3180076.90	51	689322.08	3179542.63
33	689878.28	3180160.36	52	689408.97	3179514.41
34	689824.58	3180234.28	53	689499.83	3179504.86
35	689756.68	3180295.41	54	689536.60	3179508.72
36	689677.57	3180341.08	55	689580.64	3179493.49
37	689590.69	3180369.31	56	689622.85	3179489.05
38	689499.83	3180378.86	57	689665.06	3179493.49
39	689408.97	3180369.31	58	689705.42	3179506.60
40	689322.08	3180341.08	59	689742.18	3179527.81
41	689242.96	3180295.41	60	689773.71	3179556.20
42	689175.07	3180234.28	61	689798.65	3179590.55
43	689121.37	3180160.36	62	689815.92	3179629.31
44	689084.21	3180076.90	63	689819.16	3179644.57
45	689065.22	3179987.54	64	689878.28	3179723.36
46	689065.22	3179896.19	65	689915.44	3179806.82
47	689084.21	3179806.82	66	689934.43	3179896.19
48	689121.37	3179723.36	31	689934.43	3179987.54
49	689175.07	3179649.45			

Третий пояс скважины № 3 в с. Хмелевицы



Координаты характерных точек границ третьего пояса ЗСО для водозаборной скважины № 3 в с. Хмелевицы

Обозначение характерных точек границ	Координаты, (м) в системе координат МСК 52		Обозначение характерных точек границ	Координаты, (м) в системе координат МСК 52	
	х	у		х	у
67	689164.69	3180648.06	83	688314.48	3180467.33
68	689145.70	3180737.41	84	688351.64	3180383.87
69	689108.55	3180820.88	85	688405.34	3180309.97
70	689054.84	3180894.78	86	688473.23	3180248.84
71	688986.95	3180955.92	87	688552.35	3180203.15
72	688907.84	3181001.60	88	688639.23	3180174.92
73	688820.95	3181029.83	89	688730.09	3180165.37
74	688730.09	3181039.37	90	688820.95	3180174.92
75	688639.23	3181029.83	91	688907.84	3180203.15
76	688552.35	3181001.60	92	688986.95	3180248.84
77	688473.23	3180955.92	93	689054.84	3180309.97
78	688405.34	3180894.78	94	689108.55	3180383.87
79	688351.64	3180820.88	95	689145.70	3180467.33
80	688314.48	3180737.41	96	689164.69	3180556.70
81	688295.48	3180648.06	67	689164.69	3180648.06
82	688295.48	3180556.70			