



**Министерство
экологии и природных ресурсов
Нижегородской области**



П Р И К А З

27.02.2026

№ 319-57/26П/од

г. Нижний Новгород

Г

Об установлении

Г

**зон санитарной охраны водозаборного
участка ООО СЗ «ЮгСтройГрупп»,
расположенного в мкр. Моховые горы
м.о.г. Бор Нижегородской области**

В соответствии с Федеральным законом от 30 марта 1999 г. № 52-ФЗ «О санитарно-эпидемиологическом благополучии населения», руководствуясь положениями статьи 106 Земельного кодекса Российской Федерации, Положением о министерстве экологии и природных ресурсов Нижегородской области, утвержденным постановлением Правительства Нижегородской области от 31 декабря 2010 г. № 965, на основании санитарно-эпидемиологического заключения Управления Роспотребнадзора по Нижегородской области от 30 декабря 2025 г. № 52.НЦ.04.000.Т.002438.12.25 о соответствии проекта зон санитарной охраны водозаборного участка ООО СЗ «ЮгСтройГрупп», расположенного в мкр. Моховые горы м.о.г. Бор Нижегородской области, государственным санитарно-эпидемиологическим правилам и нормативам **п р и к а з ы в а ю:**

1. Установить границы зон санитарной охраны водозаборного участка ООО СЗ «ЮгСтройГрупп», расположенного в мкр. Моховые горы м.о.г. Бор Нижегородской области, согласно приложению 1 к настоящему приказу.

2. Ограничения использования земельных участков в границах зон санитарной охраны водозаборного участка ООО СЗ «ЮгСтройГрупп», расположенного в мкр. Моховые горы м.о.г. Бор Нижегородской области, установлены частью 1 статьи 43 и пунктом 1 части 3 статьи 44 Водного кодекса Российской Федерации, подпунктом 14 пункта 5 статьи 27 Земельного кодекса Российской Федерации.

Мероприятия и режим хозяйственного использования территорий в границах зон санитарной охраны водозаборного участка ООО СЗ «ЮгСтройГрупп», расположенного в мкр. Моховые горы м.о.г. Бор Нижегородской области, определены пунктом 3.2 СанПиН 2.1.4.1110-02 «Зоны санитарной охраны источников водоснабжения и водопроводов питьевого назначения».

3. Во исполнение Федерального закона от 13 июля 2015 г. № 218-ФЗ «О государственной регистрации недвижимости» представить в федеральный орган исполнительной власти, уполномоченный Правительством Российской Федерации на осуществление государственного кадастрового учета, государственной регистрации прав, ведение Единого государственного реестра недвижимости и предоставление сведений, содержащихся в Едином государственном реестре недвижимости, документы о зонах санитарной охраны водозаборного участка ООО СЗ «ЮгСтройГрупп», расположенного в мкр. Моховые горы м.о.г. Бор Нижегородской области.

4. Контроль за исполнением настоящего приказа оставляю за собой.

И.о. министра



А.П.Бафанов

ПРИЛОЖЕНИЕ

к приказу министерства экологии
и природных ресурсов
Нижегородской области
от 27.02.2026 № 319-57/26П/од

Границы зон санитарной охраны водозаборного участка ООО СЗ «ЮгСтройГрупп», расположенного в мкр. Моховые горы м.о.г. Бор Нижегородской области

Зоны санитарной охраны (далее - ЗСО) организуются для водозаборного участка ООО СЗ «ЮгСтройГрупп», расположенного в мкр. Моховые горы м.о.г. Бор Нижегородской области, состоящего из двух скважин № 1 и № 2. Скважина №1 - действующая, скважина №2 - резервная.

Скважины №1 и №2 расположены на земельном участке с кадастровым номером 52:20:1400055:1886 в мкр. Моховые горы м.о.г. Бор Нижегородской области, предельно допустимое водопотребление из каждой скважины составляет 490,0 м³/сут.

ЗСО организуются в составе трех поясов: первый пояс (строгого режима) включает территорию расположения скважины, второй и третий пояса (пояса ограничений) включают территории, предназначенные для предупреждения микробного и химического загрязнения воды в водоносном пласте.

Границы второго и третьего поясов ЗСО принимаются в соответствии с гидродинамическими расчетами и пунктом 2.2.2 СанПиН 2.1.4.1110-02 «Зоны санитарной охраны источников водоснабжения и водопроводов хозяйственно-питьевого назначения».

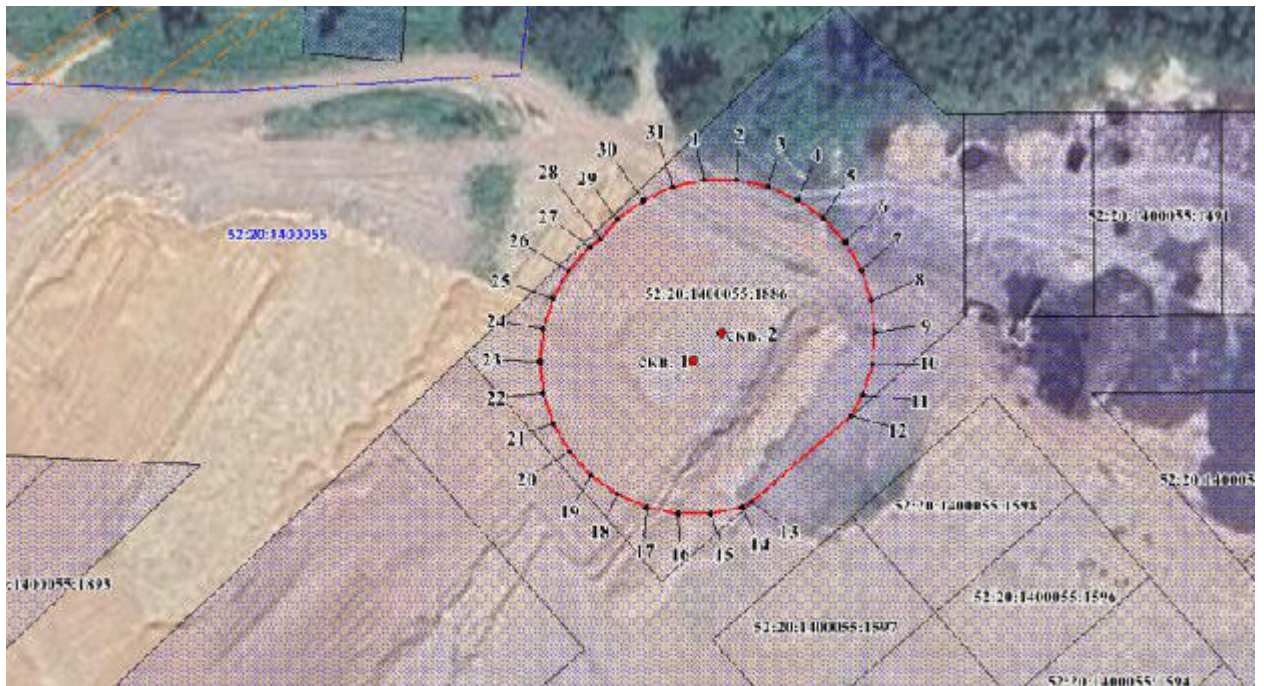
Скважины эксплуатируют водоносный горизонт, защищенный от проникновения загрязняющих веществ с поверхности.

1. Граница первого пояса ЗСО скважин.

Размер первого пояса ЗСО скважины № 1 сокращен до 28 м в юго-восточном направлении.

Размер первого пояса ЗСО скважины № 2 сокращен до 28 м в юго-восточном направлении.

Граница первого пояса ЗСО скважин № 1 и № 2 ввиду их близкого расположения относительно друг друга устанавливается единой

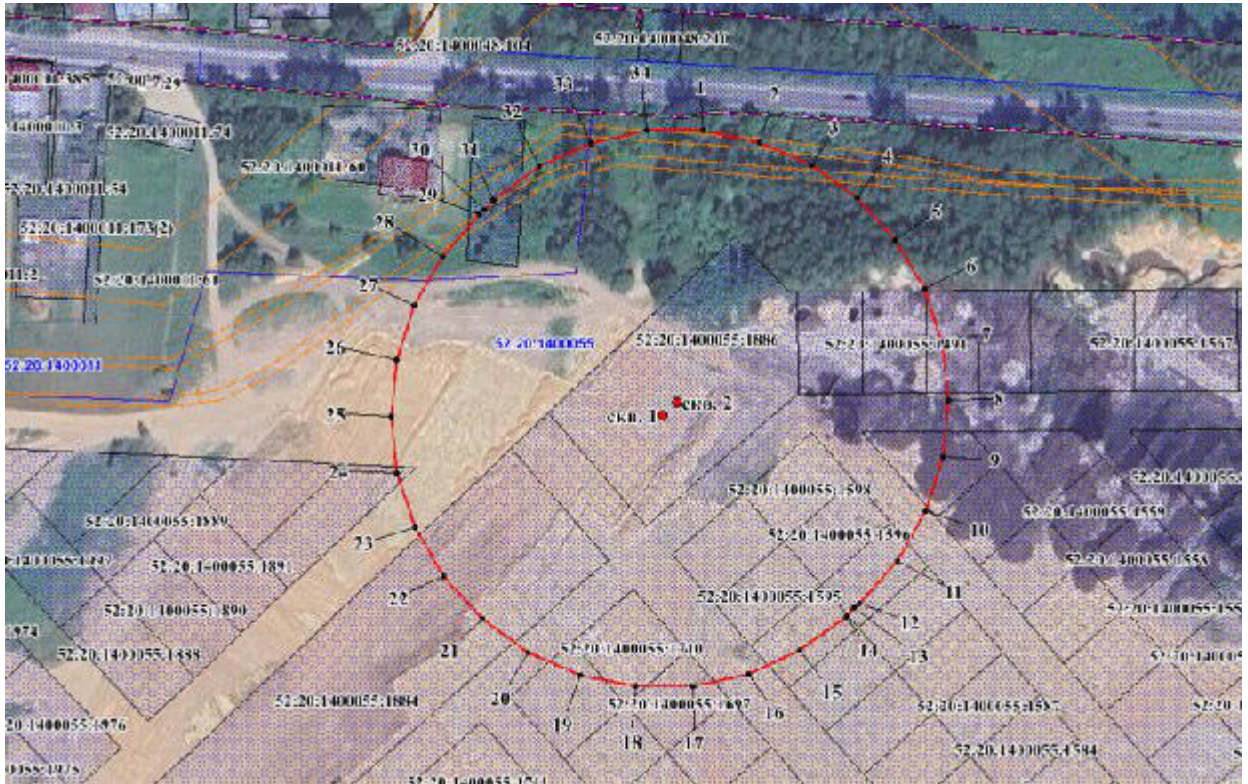


Координаты характерных точек
 границ первого пояса ЗСО скважин

Обозначение характерных точек границ	Координаты (система координат МСК-52, зона 2)	
	Х	У
1	2	3
1	529304.30	2227272.48
2	529304.30	2227278.74
3	529303.00	2227284.87
4	529300.45	2227290.61
5	529296.76	2227295.68
6	529292.10	2227299.88
7	529286.67	2227303.02
8	529280.70	2227304.97
9	529274.46	2227305.61
10	529268.23	2227304.97
11	529262.26	2227303.02
12	529258.21	2227300.68
13	529241.61	2227281.48
14	529240.73	2227279.47
15	529239.43	2227273.33
16	529239.43	2227267.07
17	529240.73	2227260.94
18	529243.28	2227255.21
19	529246.97	2227250.13
20	529251.63	2227245.94
21	529257.06	2227242.80
22	529263.03	2227240.85
23	529269.26	2227240.20
24	529275.50	2227240.85
25	529281.46	2227242.80
26	529286.89	2227245.94
27	529291.56	2227250.13
28	529293.08	2227252.22
29	529296.76	2227255.54
30	529300.45	2227260.61
31	529303.00	2227266.34
1	529304.30	2227272.48

2. Граница второго пояса ЗСО скважин.

Граница второго пояса ЗСО скважин № 1 и № 2 устанавливается единой - по внешним дугам пересекающихся окружностей радиусом 106 м от устья каждой скважины.



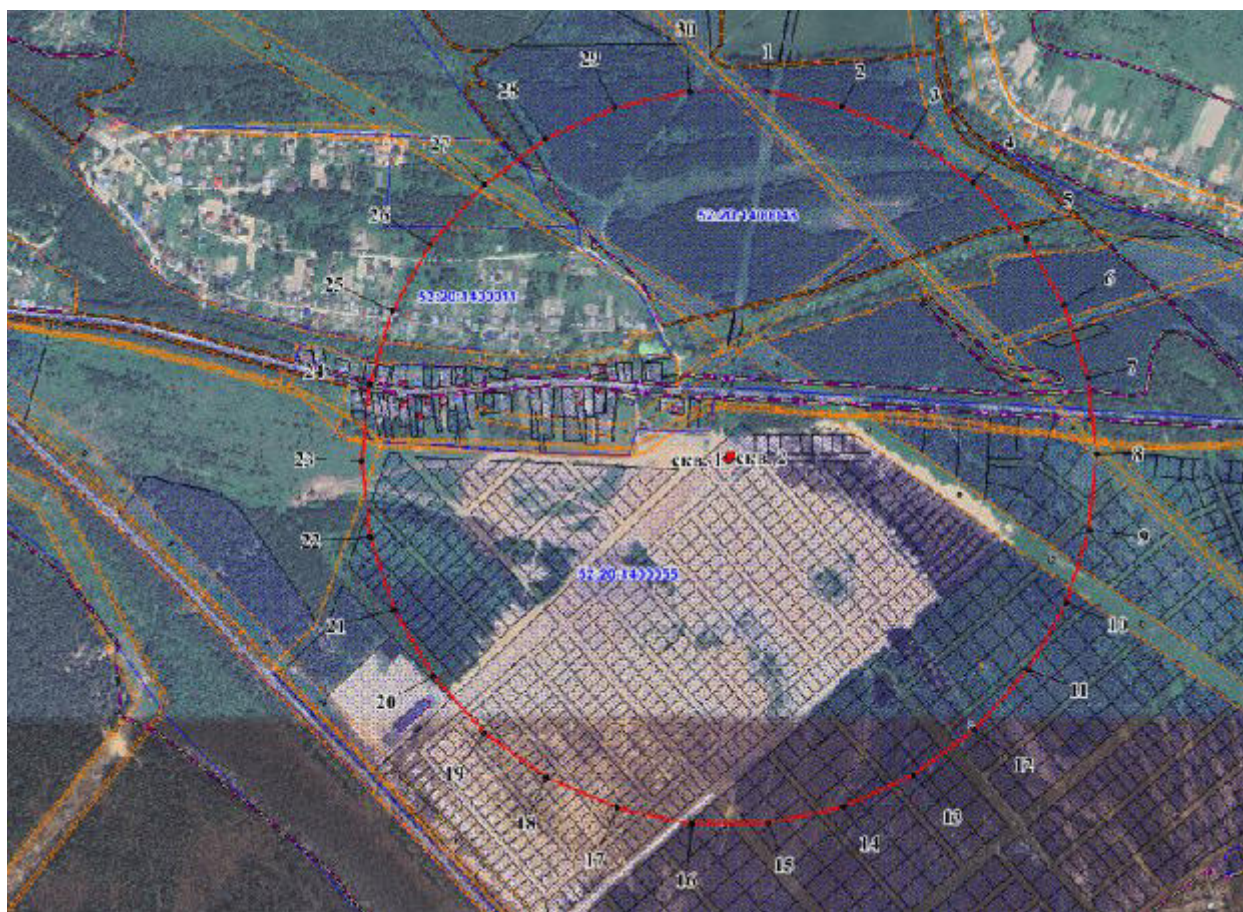
Координаты характерных точек
границ второго пояса ЗСО скважин

Обозначение характерных точек границ	Координаты (система координат МСК-52, зона 2)	
	Х	у
1	2	3
1	529379.89	2227286.70
2	529375.28	2227308.37
3	529366.27	2227328.62
4	529353.24	2227346.54
5	529336.78	2227361.36
6	529317.58	2227372.45
7	529296.50	2227379.30
8	529274.47	2227381.61
9	529252.43	2227379.30
10	529231.35	2227372.45
11	529212.16	2227361.36
12	529195.69	2227346.54
13	529194.17	2227344.45
14	529190.49	2227341.13
15	529177.46	2227323.20
16	529168.45	2227302.96
17	529163.85	2227281.28
18	529163.85	2227259.12
19	529168.45	2227237.45
20	529177.46	2227217.21
21	529190.49	2227199.27
22	529206.96	2227184.45
23	529226.15	2227173.37
24	529247.22	2227166.52
25	529269.26	2227164.20

Обозначение характерных точек границ	Координаты (система координат МСК-52, зона 2)	
	X	Y
1	2	3
26	529291.30	2227166.52
27	529312.38	2227173.37
28	529331.57	2227184.45
29	529348.04	2227199.27
30	529349.55	2227201.36
31	529353.24	2227204.68
32	529366.27	2227222.61
33	529375.28	2227242.85
34	529379.89	2227264.53
1	529379.89	2227286.70

3. Граница третьего пояса ЗСО скважин.

Граница третьего пояса ЗСО скважин № 1 и № 2 устанавливается единой - по внешним дугам пересекающихся окружностей радиусом 713 м от устья каждой скважины.



Координаты характерных точек
границ третьего пояса ЗСО скважин

Обозначение характерных точек границ	Координаты (система координат МСК-52, зона 2)	
	X	Y
1	2	3
1	529983.56	2227350.15
2	529952.58	2227495.94
3	529891.95	2227632.11
4	529804.33	2227752.71
5	529693.56	2227852.44

Обозначение характерных точек границ	Координаты (система координат МСК-52, зона 2)	
	X	Y
1	2	3
6	529564.47	2227926.97
7	529422.71	2227973.04
8	529274.47	2227988.61
9	529126.23	2227973.04
10	528984.47	2227926.97
11	528855.38	2227852.44
12	528739.40	2227747.30
13	528651.79	2227626.70
14	528591.16	2227490.54
15	528560.17	2227344.74
16	528560.17	2227195.67
17	528591.16	2227049.87
18	528651.79	2226913.71
19	528739.40	2226793.11
20	528850.18	2226693.38
21	528979.26	2226618.83
22	529121.02	2226572.78
23	529269.26	2226557.20
24	529417.50	2226572.78
25	529559.26	2226618.83
26	529688.35	2226693.38
27	529804.33	2226798.52
28	529891.95	2226919.12
29	529952.58	2227055.28
30	529983.56	2227201.08
1	529983.56	2227350.15