



**Министерство  
экологии и природных ресурсов  
Нижегородской области**

Включен в Реестр  
нормативных актов органов  
исполнительной власти  
Нижегородской области

18 МАР 2026

№ в реестре

30007-319-319-64/26П/од

**П Р И К А З**

04.03.2026

№ 319-64/26П/од

№

г. Нижний Новгород

**Об установлении  
зон санитарной охраны водозаборного  
участка МУП «КОМУНЭНЕРГО»,  
расположенного в с. Архангельское  
Шатковского муниципального округа  
Нижегородской области**

В соответствии с Федеральным законом от 30 марта 1999 г. № 52-ФЗ «О санитарно-эпидемиологическом благополучии населения», руководствуясь положениями статьи 106 Земельного кодекса Российской Федерации, Положением о министерстве экологии и природных ресурсов Нижегородской области, утвержденным постановлением Правительства Нижегородской области от 31 декабря 2010 г. № 965, на основании санитарно - эпидемиологического заключения Управления Роспотребнадзора по Нижегородской области от 23 января 2026 г. № 52.НЦ.04.000.Т.000116.01.26 о соответствии проекта зон санитарной охраны водозаборного участка МУП «КОМУНЭНЕРГО», расположенного в с. Архангельское Шатковского муниципального округа Нижегородской области, государственным санитарно-эпидемиологическим правилам и нормативам

п р и к а з ы в а ю:

1. Установить границы зон санитарной охраны водозаборного участка МУП «КОМУНЭНЕРГО», расположенного в с. Архангельское Шатковского муниципального округа Нижегородской области, согласно приложению к настоящему приказу.

2. Ограничения использования земельных участков в границах зон санитарной охраны водозаборного участка МУП «КОМУНЭНЕРГО», расположенного в с. Архангельское Шатковского муниципального округа Нижегородской области, установлены частью 1 статьи 43 и пунктом 1 части 3 статьи 44 Водного кодекса Российской Федерации, подпунктом 14 пункта 5 статьи 27 Земельного кодекса Российской Федерации.

Мероприятия и режим хозяйственного использования территорий в границах зон санитарной охраны водозаборного участка МУП «КОМУНЭНЕРГО», расположенного в с. Архангельское Шатковского муниципального округа Нижегородской области, определены пунктом 3.2

СанПиН 2.1.4.1110-02 «Зоны санитарной охраны источников водоснабжения и водопроводов питьевого назначения».

3. Во исполнение Федерального закона от 13 июля 2015 г. № 218-ФЗ «О государственной регистрации недвижимости» представить в федеральный орган исполнительной власти, уполномоченный Правительством Российской Федерации на осуществление государственного кадастрового учета, государственной регистрации прав, ведение Единого государственного реестра недвижимости и предоставление сведений, содержащихся в Едином государственном реестре недвижимости, документы о зонах санитарной охраны водозаборного участка МУП «КОМУНЭНЕРГО», расположенного в с. Архангельское Шатковского муниципального округа Нижегородской области.

4. Контроль за исполнением настоящего приказа оставляю за собой.

И.о. министра



А.П.Бафанов

## ПРИЛОЖЕНИЕ

к приказу министерства экологии  
и природных ресурсов  
Нижегородской области  
от 04.03.2026 № 319-64/26П/од

### Границы зон санитарной охраны водозаборного участка МУП «КОМУНЭНЕРГО», расположенного в с. Архангельское Шатковского муниципального округа Нижегородской области

Зоны санитарной охраны (далее - ЗСО) организуются для водозаборного участка МУП «КОМУНЭНЕРГО», состоящего из скважины № бн/1, расположенной в юго-западной части с. Архангельское Шатковского муниципального округа Нижегородской области.

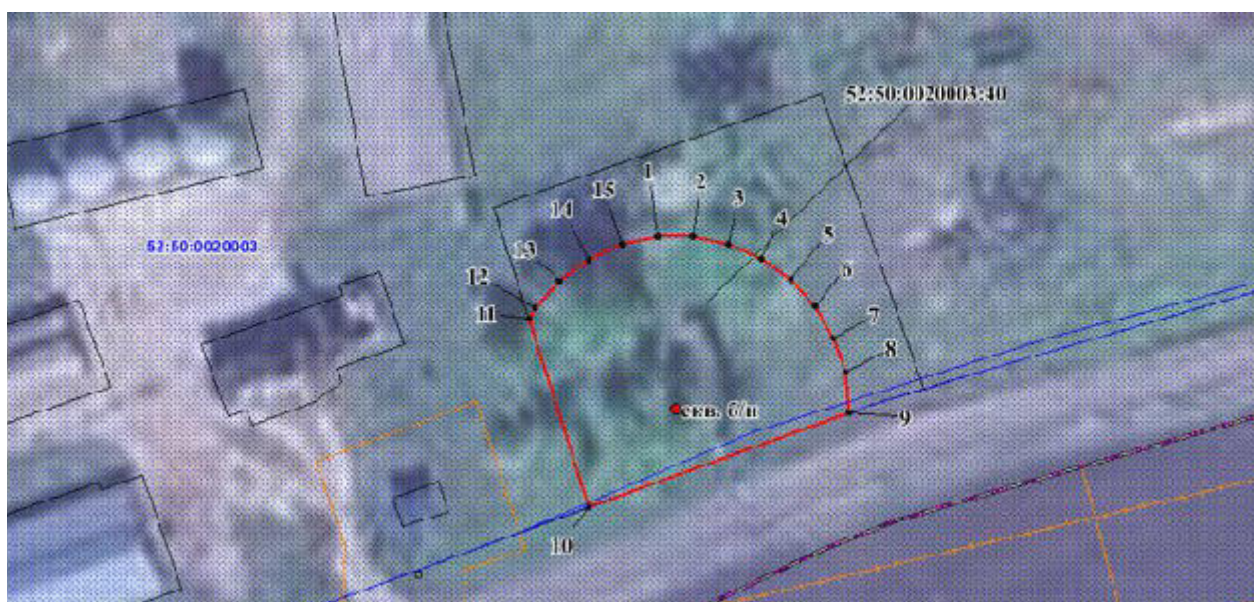
Предельно допустимое водопотребление из скважины составляет 75,0 м<sup>3</sup>/сут.

ЗСО организуются в составе трех поясов: первый пояс (строгoго режима) включает территорию расположения скважины, второй и третий пояса (пояса ограничений) включают территории, предназначенные для предупреждения микробного и химического загрязнения воды в водоносном пласте.

Границы второго и третьего поясов ЗСО принимаются в соответствии с гидродинамическими расчетами и пунктом 2.2.2 СанПиН 2.1.4.1110-02.

Скважина эксплуатирует водоносный горизонт, защищенный от проникновения загрязняющих веществ с поверхности.

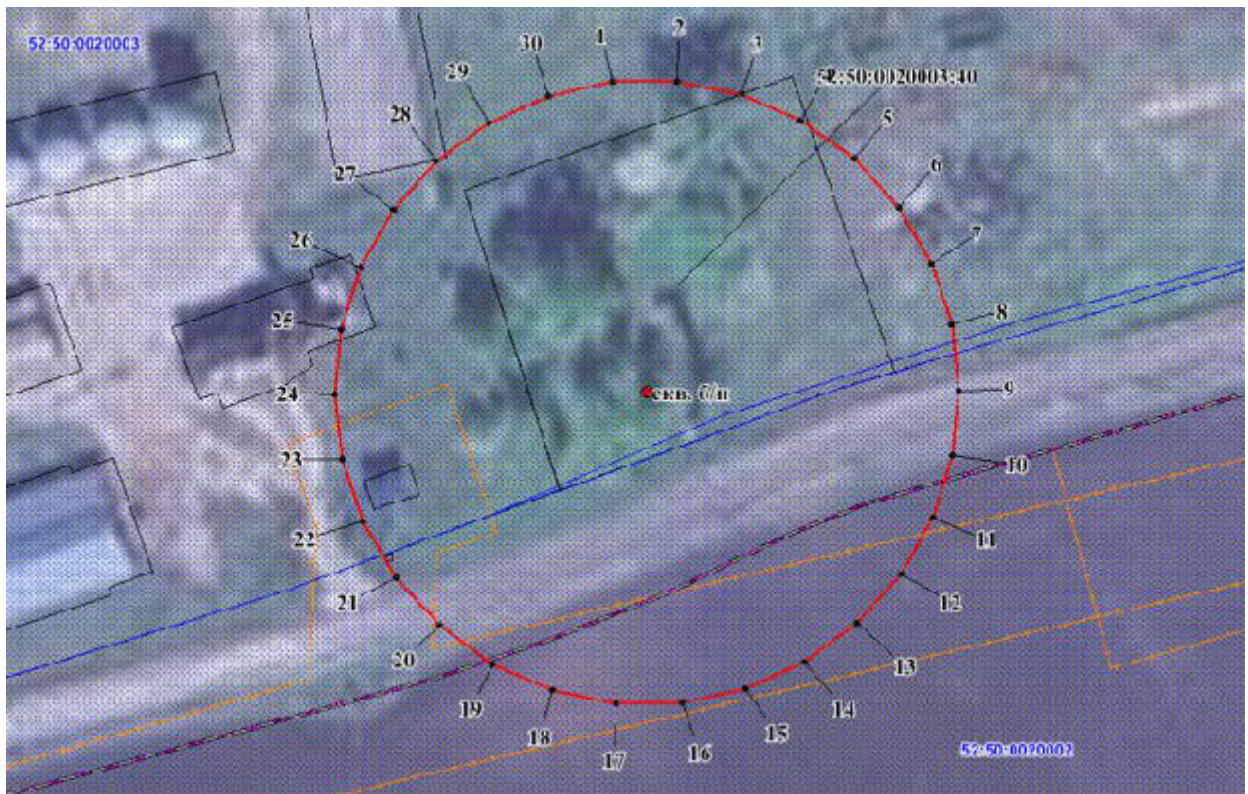
1. Размер первого пояса ЗСО скважины сокращен до 12 м в южном направлении, до 20 м в западном направлении.



Координаты характерных точек  
границы первого пояса ЗСО скважины

Обозначение характерных точек границ	Координаты ( система координат МСК-52, зона 2)	
	X	Y
1	2	3
1	406652.94	2221190.66
2	406652.94	2221196.93
3	406651.64	2221203.06
4	406649.09	2221208.79
5	406645.40	2221213.87
6	406640.74	2221218.06
7	406635.31	2221221.20
8	406629.34	2221223.14
9	406622.36	2221223.73
10	406606.27	2221178.54
11	406638.94	2221168.50
12	406640.74	2221169.53
13	406645.40	2221173.72
14	406649.09	2221178.80
15	406651.64	2221184.52
1	406652.94	2221190.66

2. Граница второго пояса ЗСО скважины устанавливается на расстоянии 54 м от устья скважины по всем направлениям.



Координаты характерных точек  
границы второго пояса ЗСО скважины

Обозначение характерных точек границ	Координаты ( система координат МСК-52, зона 2)		Обозначение характерных точек границ	Координаты ( система координат МСК-52, зона 2)	
	х	у		х	у
1	2	3	1	2	3
1	406676.81	2221188.15	17	406569.40	2221188.15
2	406676.81	2221199.44	18	406571.75	2221177.11
3	406674.46	2221210.48	19	406576.34	2221166.79
4	406669.87	2221220.80	20	406582.98	2221157.66
5	406663.23	2221229.92	21	406591.37	2221150.11
6	406654.84	2221237.48	22	406601.15	2221144.46
7	406645.07	2221243.13	23	406611.88	2221140.98
8	406634.33	2221246.61	24	406623.10	2221139.79
9	406623.10	2221247.80	25	406634.33	2221140.98
10	406611.88	2221246.61	26	406645.07	2221144.46
11	406601.15	2221243.13	27	406654.84	2221150.11
12	406591.37	2221237.48	28	406663.23	2221157.66
13	406582.98	2221229.92	29	406669.87	2221166.79
14	406576.34	2221220.80	30	406674.46	2221177.11
15	406571.75	2221210.48	1	406676.81	2221188.15
16	406569.40	2221199.44			

3. Граница третьего пояса ЗСО скважины устанавливается на расстоянии 369 м от устья скважины по всем направлениям.



Координаты характерных точек  
границы третьего пояса ЗСО скважины

Обозначение характерных точек границ	Координаты ( система координат МСК-52, зона 2)		Обозначение характерных точек границ	Координаты ( система координат МСК-52, зона 2)	
	х	у		х	у
1	2	3	1	2	3
1	406990.08	2221232.37	17	406272.16	2221079.77
2	406974.04	2221307.82	18	406303.55	2221009.30
3	406942.67	2221378.29	19	406348.89	2220946.89
4	406897.33	2221440.69	20	406406.22	2220895.27
5	406840.00	2221492.33	21	406473.02	2220856.70
6	406773.19	2221530.89	22	406546.38	2220832.85
7	406699.82	2221554.73	23	406623.11	2220824.79
8	406623.11	2221562.80	24	406699.82	2220832.85
9	406546.38	2221554.73	25	406773.19	2220856.70
10	406473.02	2221530.89	26	406840.00	2220895.27
11	406406.22	2221492.33	27	406897.33	2220946.89
12	406348.89	2221440.69	28	406942.67	2221009.30
13	406303.55	2221378.29	29	406974.04	2221079.77
14	406272.16	2221307.82	30	406990.08	2221155.23
15	406256.13	2221232.37	1	406990.08	2221232.37
16	406256.13	2221155.23			