



**Управление  
государственной охраны объектов культурного наследия  
Нижегородской области**

Включен в Реестр  
нормативных актов органов  
исполнительной власти  
Нижегородской области

18 MAR 2026

30009 - 518 - 052

**П Р И К А З**

12 ФЕВ 2026

№

52

г. Нижний Новгород

**О включении в единый государственный  
реестр объектов культурного наследия  
(памятников истории и культуры) народов  
Российской Федерации объекта культурного  
наследия регионального значения -  
достопримечательного места «Комплекс  
городской застройки в районе улиц  
Короленко, Славянская, Студеная, Новая  
г. Нижнего Новгорода», утверждении границ  
его территории**

В соответствии со статьями 3<sup>1</sup>, 5<sup>1</sup>, 18, 56<sup>4</sup> Федерального закона от 25 июня 2002 г. № 73-ФЗ «Об объектах культурного наследия (памятниках истории и культуры) народов Российской Федерации», статьями 6, 15 Закона Нижегородской области от 2 февраля 2016 г. № 14-З «Об объектах культурного наследия (памятниках истории и культуры) народов Российской Федерации, расположенных на территории Нижегородской области», на основании заключения (акта) государственной историко-культурной экспертизы  
п р и к а з ы в а ю:

1. Включить в единый государственный реестр объектов культурного наследия (памятников истории и культуры) народов Российской Федерации в качестве объекта культурного наследия регионального значения достопримечательное место «Комплекс городской застройки в районе улиц Короленко, Славянская, Студеная, Новая г. Нижнего Новгорода», 2-я половина XIX века - начало XX века, имеющий местоположение: Нижегородская обл., городской округ город Нижний Новгород, г. Нижний Новгород, ул. Короленко (от ул. Белинского до ул. Максима Горького), ул. Новая, ул. Славянская (от церкви Трех Святителей до пересечения с ул. Студеная), ул. Студеная, частично включая дворовые территории домовладений.

2. Утвердить прилагаемые границы территории объекта культурного наследия регионального значения, указанного в пункте 1 настоящего приказа.

3. Исключить выявленный объект культурного наследия достопримечательное место «Комплекс городской застройки в районе улиц Короленко, Славянская, Студеная, Новая г. Нижнего Новгорода», 2-я половина XIX века – начало XX века, имеющий местоположение: Нижегородская обл., городской округ город Нижний Новгород, г. Нижний Новгород, ул. Короленко (от ул. Белинского до ул. Горького), ул. Новая, ул. Славянская (от церкви Трех Святителей до пересечения с ул. Студеная), ул. Студеная, частично включая дворовые территории домовладений, из перечня выявленных объектов культурного наследия.

4. Приказ управления государственной охраны объектов культурного наследия Нижегородской области от 26 сентября 2025 г. № 230 «О включении объекта, обладающего признаками объекта культурного наследия, «Комплекс городской застройки в районе улиц Короленко, Славянская, Студеная, Новая г. Нижнего Новгорода» в перечень выявленных объектов культурного наследия, утверждении границ его территории» признать утратившим силу.

5. Контроль за исполнением настоящего приказа оставляю за собой.

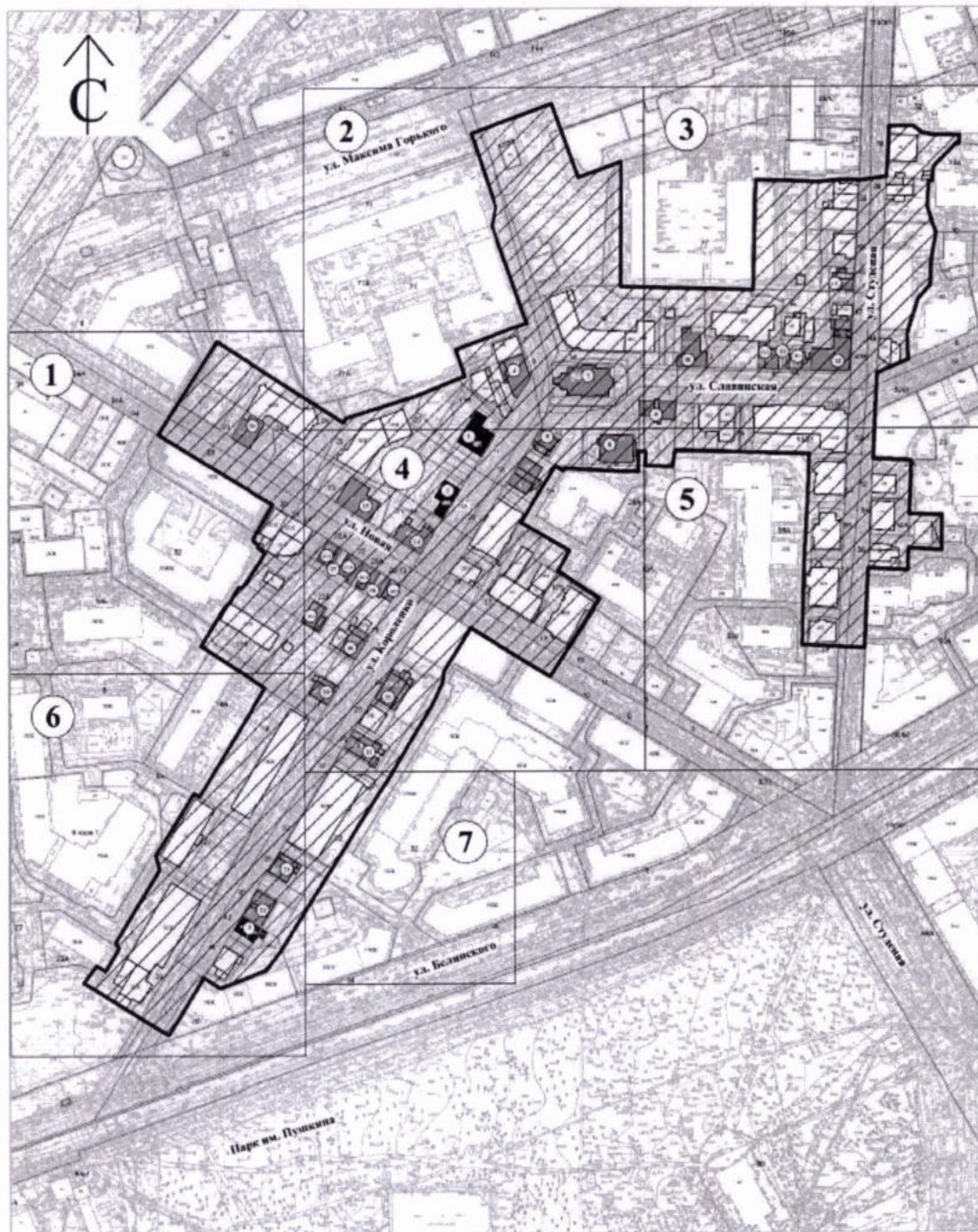
Руководитель



Г.В.Меламед

УТВЕРЖДЕНЫ  
приказом управления государственной  
охраны объектов культурного наследия  
Нижегородской области  
от 17 ФЕВ 2026 № 52

**Границы территории**  
объекта культурного наследия – достопримечательного места  
«Комплекс городской застройки в районе улиц Короленко, Славянская,  
Студеная, Новая г. Нижнего Новгорода»

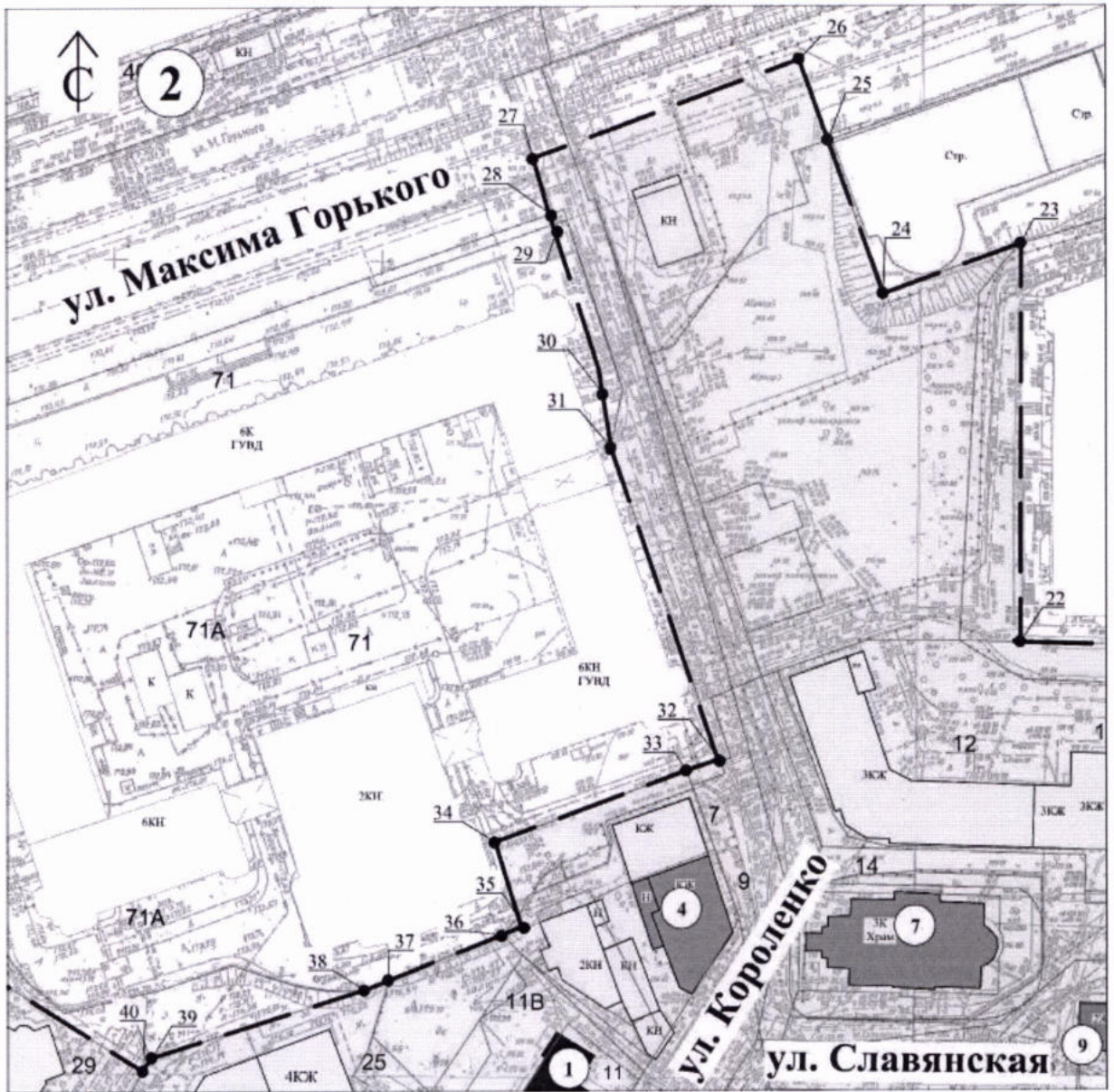


Масштаб 1:3000



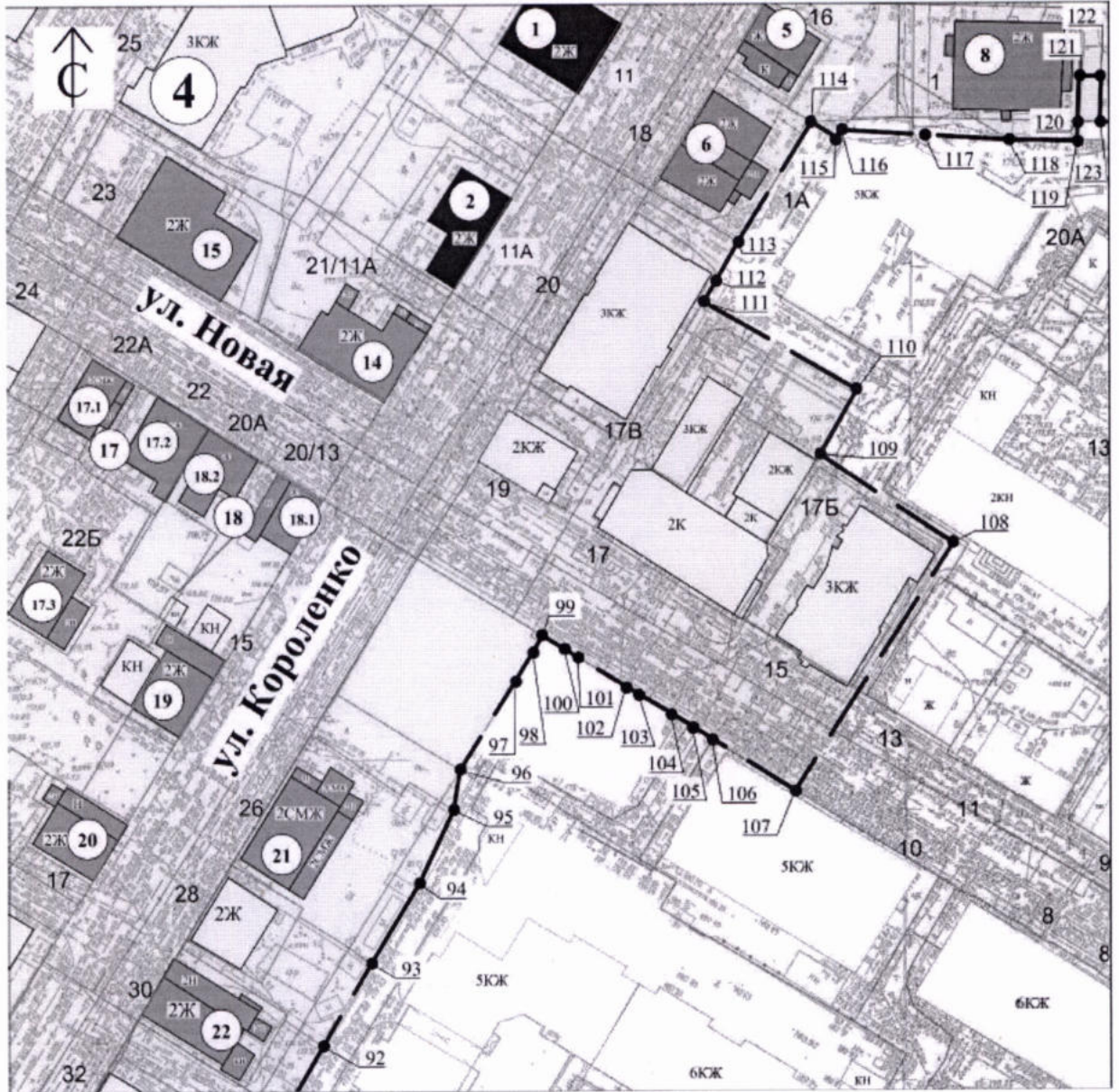
номера листов совмещения





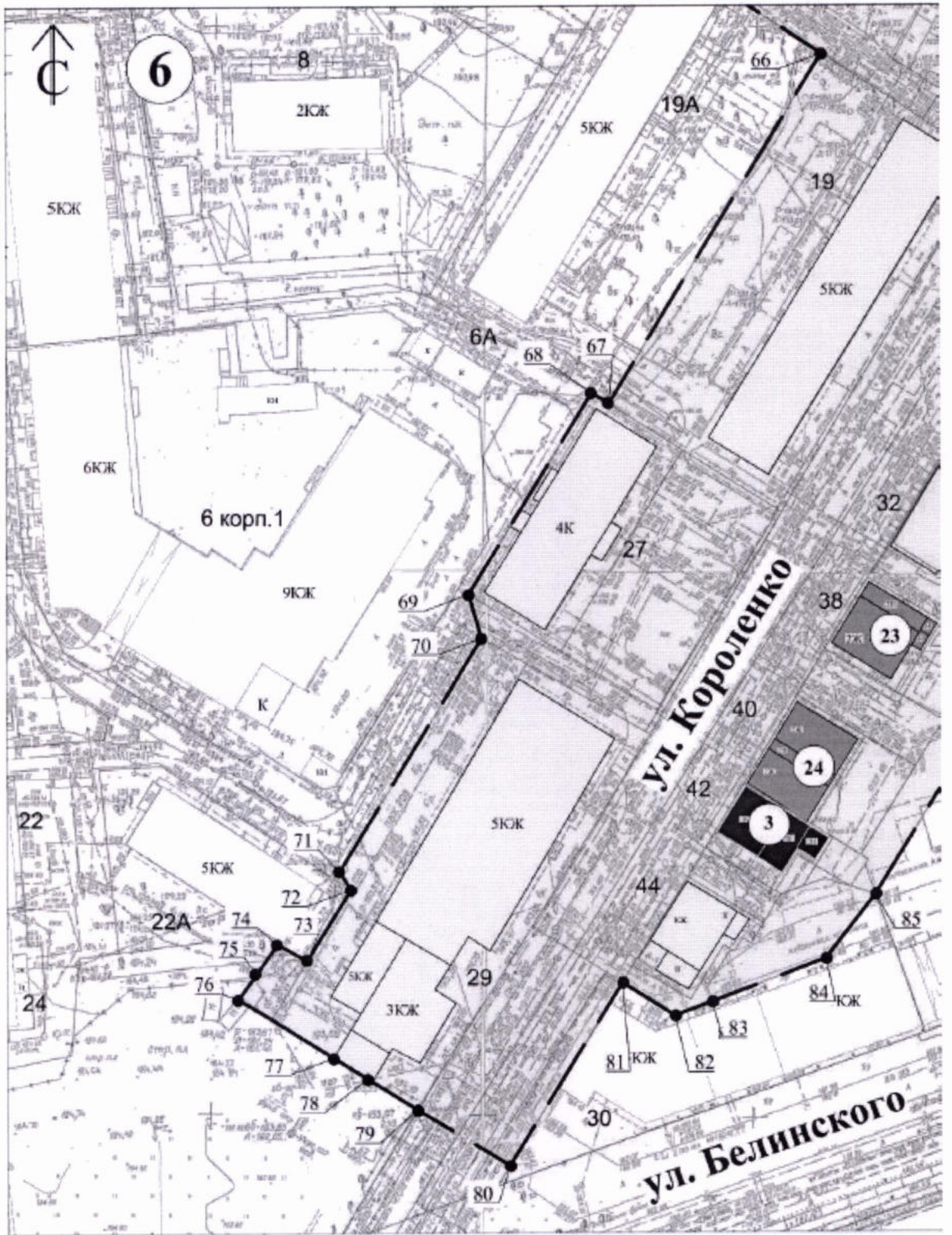
Масштаб 1:1000



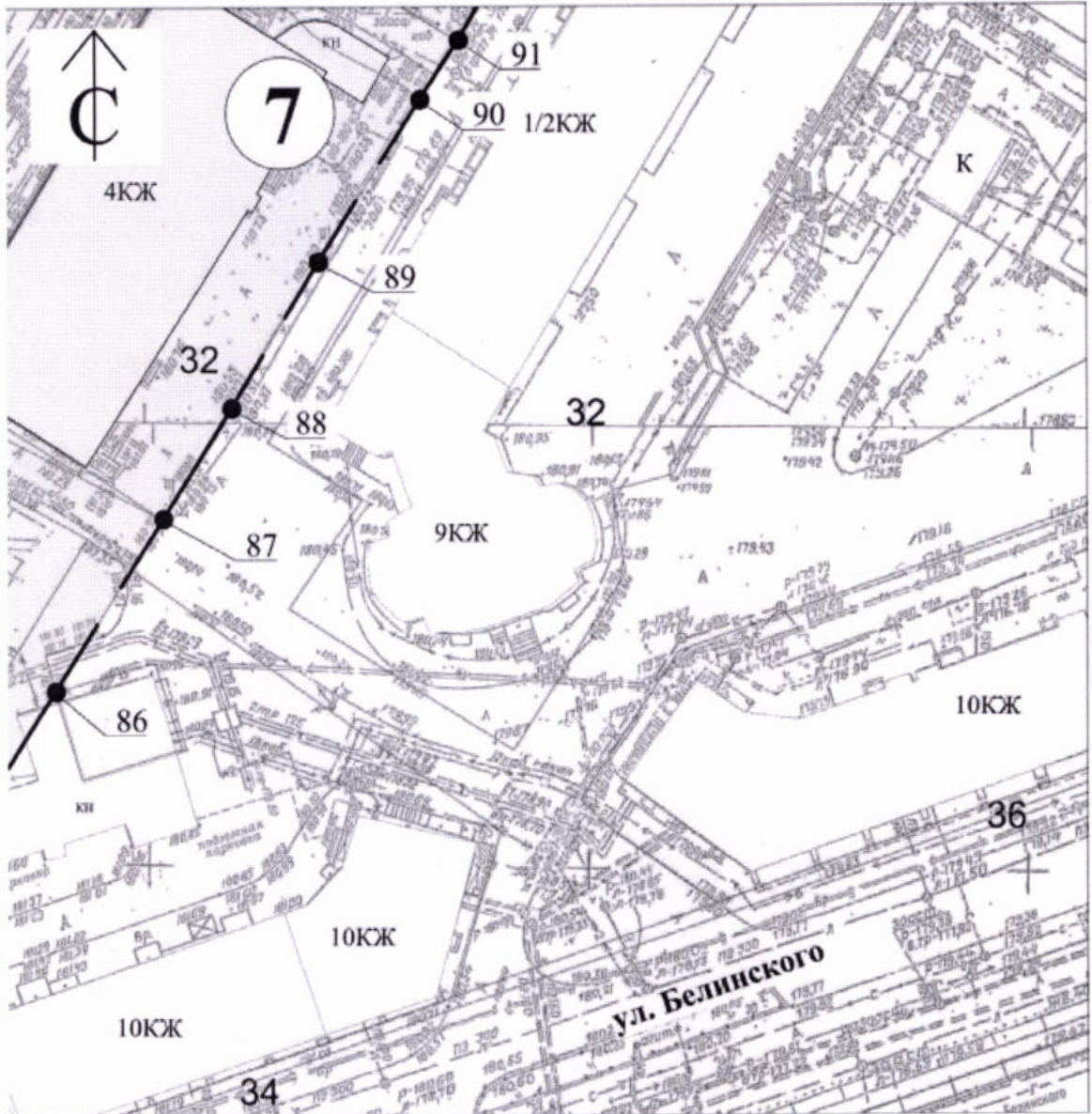


Масштаб 1:1000





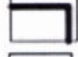
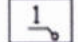


Масштаб 1:1000



Масштаб 1:1300

#### Условные обозначения

-  объекты культурного наследия федерального значения
-  объекты культурного наследия регионального значения
-  границы территории достопримечательного места
-  характерная точка границы территории

#### Объекты культурного наследия федерального значения

1. «Дом, в котором в 1900 - 1901 гг. жил Горький Алексей Максимович и где бывали Гарин-Михайловский Николай Григорьевич, Шаляпин Федор Иванович, Чехов Антон Павлович и др. деятели культуры» (Нижегородская область, г. Нижний Новгород, ул. Короленко, 11);
2. «Дом, в котором в 1888 – 1896 гг. жил писатель Короленко Владимир Галактионович» (Нижегородская область, г. Нижний Новгород, ул. Короленко, 11а);

3. «Дом, в котором в 1875 - 1876 гг. жил у своего деда Горький Алексей Максимович» (Нижегородская область, г. Нижний Новгород, ул. Короленко, 42).

#### **Объекты культурного наследия регионального значения**

4. «Жилой дом» (Нижегородская область, г. Нижний Новгород, ул. Короленко, 9)
5. «Жилой дом А.Н. Бибихина» (Нижегородская область, г. Нижний Новгород, ул. Короленко, 16)
6. «Жилой дом Скворцовой» (Нижегородская область, г. Нижний Новгород, ул. Короленко, 18)
7. «Церковь Трех Святителей» (Нижегородская область, г. Нижний Новгород, ул. Короленко, 14 (литер А);
8. «Дом причта церкви Трех Святителей» (Нижегородская область, г. Нижний Новгород, ул. Славянская, 1);
9. «Дом жилой М.Н. Сиротина» (Нижегородская область, г. Нижний Новгород, ул. Славянская, 3);
10. «Дом отставного штабс-капитана И.Е. Войнич-Сяноженцкого» (Нижегородская область, г. Нижний Новгород, ул. Славянская, 2);
11. «Усадьба Гусевых» (Нижегородская область, г. Нижний Новгород, ул. Славянская, 4А, 4);
- 11.1. «Главный дом» (Нижегородская область, г. Нижний Новгород, ул. Славянская, 4А);
- 11.2. «Флигель» (Нижегородская область, г. Нижний Новгород, ул. Славянская, 4);
12. «Усадьба А.Н. Седова. Главный дом с флигелем и лавкой» (Нижегородская область, г. Нижний Новгород, ул. Студеная, 49/6);
13. «Дом жилой Н.В. Эвениуса (Г.Н. Виноградова, И.С. Иванова)» (Нижегородская область, г. Нижний Новгород, ул. Студеная, 45);
14. «Усадьба В.М. Лемке. Главный дом» (г. Нижний Новгород, ул. Новая, 21/11 (литеры А, А1, А2);
15. «Доходный дом усадьбы В.М. Лемке» (Нижегородская область, г. Нижний Новгород, ул. Новая, 23);
16. «Дом архитектора П.А. Домбровского» (Нижегородская область, г. Нижний Новгород, ул. Новая, 31 (литера А);
17. «Усадьба Ф.П. Яхонтовой (П.И. Константиновского)» (Нижегородская область, г. Нижний Новгород, ул. Новая, 22А, 22);
- 17.1. «Главный дом» (Нижегородская область, г. Нижний Новгород, ул. Новая, 22А);
- 17.2. «Флигель» (Нижегородская область, г. Нижний Новгород, ул. Новая, 22);
- 17.3. «Усадьба Ф.П. Яхонтовой (П.И. Константиновского). Флигель» (Нижегородская область, г. Нижний Новгород, ул. Новая, 22Б);
18. «Городская усадьба В.В. Бердиной» (Нижегородская область, г. Нижний Новгород, ул. Короленко, 13/20, ул. Новая, 20А);

- 18.1. «Главный дом» (Нижегородская область, г. Нижний Новгород, ул. Короленко, 13/20);
- 18.2. «Флигель» (Нижегородская область, г. Нижний Новгород, ул. Новая, 20А);
19. «Жилой дом И.Ф. Эглита» (Нижегородская область, г. Нижний Новгород, ул. Короленко, 15);
20. «Жилой дом П.Н. Щелухиной» (Нижегородская область, г. Нижний Новгород, ул. Короленко, 17);
21. «Жилой дом Лаврова» (Нижегородская область, г. Нижний Новгород, ул. Короленко, 26);
22. «Жилой дом» (Нижегородская область, г. Нижний Новгород, ул. Короленко, 30);
23. «Жилой дом Панкратовых» (Нижегородская область, г. Нижний Новгород, ул. Короленко, 38);
24. «Жилой дом» (Нижегородская область, г. Нижний Новгород, ул. Короленко, 40).

Сведения об объекте		
№ п/п	Характеристика объекта	Описание характеристик
1	2	3
1	Местоположение объекта	(Нижегородская область, г. Нижний Новгород)
2	Площадь объекта +/-, величина погрешности определения площади (P+/-Дельта P)	94657 м <sup>2</sup> , +/-108 м <sup>2</sup>
3	Иные характеристики объекта	-

**Координаты характерных точек границ территории**  
**объекта культурного наследия - достопримечательного места**  
**«Комплекс городской застройки в районе улиц Короленко, Славянская,**  
**Студеная, Новая г. Нижнего Новгорода»**

Сведения о местоположении границы объекта					
1. Система координат МСК-52 зона 2					
2. Сведения о характерных точках границ объекта					
Обозначение характерных точек границ территории	Координаты, м		Метод определения координат характерной точки	Средняя квадратическая погрешность положения характерной точки (Mt), м	Описание обозначения точки на местности (при наличии)
	X	Y			
Наружный контур					
1	529022.44	2216112.50	Картометрический метод	Mt=0,10	-
2	529022.54	2216107.98	Картометрический метод	Mt=0,10	-

3	529022.70	2216096.54	Картометрический метод	Mt=0,10	-
4	529023.90	2216090.98	Картометрический метод	Mt=0,10	-
5	529024.22	2216090.37	Картометрический метод	Mt=0,10	-
6	529027.85	2216085.36	Картометрический метод	Mt=0,10	-
7	529027.60	2216071.44	Картометрический метод	Mt=0,10	-
8	529022.78	2216071.24	Картометрический метод	Mt=0,10	-
9	529007.39	2216070.42	Картометрический метод	Mt=0,10	-
10	528998.13	2216069.83	Картометрический метод	Mt=0,10	-
11	528996.07	2216053.48	Картометрический метод	Mt=0,10	-
12	528996.16	2216053.24	Картометрический метод	Mt=0,10	-
13	528996.45	2216051.25	Картометрический метод	Mt=0,10	-
14	528996.64	2216046.04	Картометрический метод	Mt=0,10	-
15	528996.39	2216041.55	Картометрический метод	Mt=0,10	-
16	528995.19	2216030.16	Картометрический метод	Mt=0,10	-
17	528995.45	2216023.56	Картометрический метод	Mt=0,10	-
18	528996.08	2216010.07	Картометрический метод	Mt=0,10	-
19	528996.50	2215993.11	Картометрический метод	Mt=0,10	-
20	528931.92	2215991.53	Картометрический метод	Mt=0,10	-
21	528931.90	2215991.53	Картометрический метод	Mt=0,10	-
22	528934.13	2215913.01	Картометрический метод	Mt=0,10	-
23	529007.49	2215913.21	Картометрический метод	Mt=0,10	-
24	528998.38	2215888.01	Картометрический метод	Mt=0,10	-
25	529026.67	2215877.77	Картометрический метод	Mt=0,10	-
26	529041.55	2215872.38	Картометрический метод	Mt=0,10	-
27	529024.43	2215825.08	Картометрический метод	Mt=0,10	-
28	529014.06	2215828.50	Картометрический метод	Mt=0,10	-
29	529012.16	2215829.13	Картометрический метод	Mt=0,10	-

30	528981.00	2215839.41	Картометрический метод	Mt=0,10	-
31	528970.06	2215837.25	Картометрический метод	Mt=0,10	-
32	528912.51	2215857.60	Картометрический метод	Mt=0,10	-
33	528910.77	2215851.31	Картометрический метод	Mt=0,10	-
34	528897.70	2215815.66	Картометрический метод	Mt=0,10	-
35	528881.90	2215821.09	Картометрический метод	Mt=0,10	-
36	528880.56	2215816.85	Картометрический метод	Mt=0,10	-
37	528872.15	2215795.94	Картометрический метод	Mt=0,10	-
38	528870.37	2215791.49	Картометрический метод	Mt=0,10	-
39	528857.73	2215751.30	Картометрический метод	Mt=0,10	-
40	528855.24	2215749.92	Картометрический метод	Mt=0,10	-
41	528902.84	2215674.72	Картометрический метод	Mt=0,10	-
42	528882.33	2215661.47	Картометрический метод	Mt=0,10	-
43	528848.52	2215639.64	Картометрический метод	Mt=0,10	-
44	528833.21	2215664.49	Картометрический метод	Mt=0,10	-
45	528808.24	2215706.33	Картометрический метод	Mt=0,10	-
46	528807.32	2215707.88	Картометрический метод	Mt=0,10	-
47	528806.50	2215707.44	Картометрический метод	Mt=0,10	-
48	528790.42	2215698.06	Картометрический метод	Mt=0,10	-
49	528787.10	2215696.12	Картометрический метод	Mt=0,10	-
50	528785.41	2215697.18	Картометрический метод	Mt=0,10	-
51	528783.98	2215699.60	Картометрический метод	Mt=0,10	-
52	528782.67	2215698.89	Картометрический метод	Mt=0,10	-
53	528780.39	2215701.76	Картометрический метод	Mt=0,10	-
54	528779.25	2215703.45	Картометрический метод	Mt=0,10	-
55	528774.13	2215700.34	Картометрический метод	Mt=0,10	-
56	528761.22	2215691.24	Картометрический метод	Mt=0,10	-

57	528759.61	2215690.11	Картометрический метод	Mt=0,10	-
58	528758.89	2215687.19	Картометрический метод	Mt=0,10	-
59	528753.59	2215683.93	Картометрический метод	Mt=0,10	-
60	528750.05	2215681.86	Картометрический метод	Mt=0,10	-
61	528747.71	2215679.13	Картометрический метод	Mt=0,10	-
62	528736.58	2215672.05	Картометрический метод	Mt=0,10	-
63	528731.99	2215669.14	Картометрический метод	Mt=0,10	-
64	528724.96	2215664.82	Картометрический метод	Mt=0,10	-
65	528721.82	2215669.72	Картометрический метод	Mt=0,10	-
66	528700.43	2215703.10	Картометрический метод	Mt=0,10	-
67	528636.39	2215663.61	Картометрический метод	Mt=0,10	-
68	528638.38	2215660.41	Картометрический метод	Mt=0,10	-
69	528601.48	2215637.57	Картометрический метод	Mt=0,10	-
70	528593.43	2215639.93	Картометрический метод	Mt=0,10	-
71	528550.87	2215613.76	Картометрический метод	Mt=0,10	-
72	528547.57	2215615.83	Картометрический метод	Mt=0,10	-
73	528534.38	2215607.74	Картометрический метод	Mt=0,10	-
74	528537.43	2215602.18	Картометрический метод	Mt=0,10	-
75	528527.22	2215594.86	Картометрический метод	Mt=0,10	-
76	528523.56	2215601.10	Картометрический метод	Mt=0,10	-
77	528516.44	2215612.59	Картометрический метод	Mt=0,10	-
78	528512.60	2215618.79	Картометрический метод	Mt=0,10	-
79	528506.93	2215628.01	Картометрический метод	Mt=0,10	-
80	528496.56	2215645.00	Картометрический метод	Mt=0,10	-
81	528530.18	2215665.94	Картометрический метод	Mt=0,10	-
82	528524.04	2215675.72	Картометрический метод	Mt=0,10	-
83	528526.60	2215682.56	Картометрический метод	Mt=0,10	-

84	528534.56	2215703.56	Картометрический метод	Mt=0,10	-
85	528546.43	2215712.71	Картометрический метод	Mt=0,10	-
86	528574.16	2215730.02	Картометрический метод	Mt=0,10	-
87	528593.55	2215742.35	Картометрический метод	Mt=0,10	-
88	528606.04	2215750.20	Картометрический метод	Mt=0,10	-
89	528622.56	2215760.18	Картометрический метод	Mt=0,10	-
90	528640.71	2215771.81	Картометрический метод	Mt=0,10	
91	528647.40	2215776.18	Картометрический метод	Mt=0,10	
92	528659.64	2215783.32	Картометрический метод	Mt=0,10	
93	528674.83	2215792.30	Картометрический метод	Mt=0,10	
94	528689.52	2215801.19	Картометрический метод	Mt=0,10	
95	528703.12	2215807.51	Картометрический метод	Mt=0,10	
96	528710.52	2215808.74	Картометрический метод	Mt=0,10	
97	528726.82	2215818.95	Картометрический метод	Mt=0,10	
98	528734.16	2215823.35	Картометрический метод	Mt=0,10	
99	528735.25	2215824.01	Картометрический метод	Mt=0,10	
100	528732.84	2215827.94	Картометрический метод	Mt=0,10	
101	528732.26	2215828.87	Картометрический метод	Mt=0,10	
102	528726.71	2215837.93	Картометрический метод	Mt=0,10	
103	528725.30	2215840.23	Картометрический метод	Mt=0,10	
104	528719.98	2215848.87	Картометрический метод	Mt=0,10	
105	528718.69	2215851.00	Картометрический метод	Mt=0,10	
106	528715.97	2215855.46	Картометрический метод	Mt=0,10	
107	528706.52	2215870.94	Картометрический метод	Mt=0,10	
108	528751.98	2215900.18	Картометрический метод	Mt=0,10	
109	528768.19	2215875.72	Картометрический метод	Mt=0,10	
110	528780.12	2215882.49	Картометрический метод	Mt=0,10	

111	528796.39	2215854.11	Картометрический метод	Mt=0,10	
112	528800.14	2215856.37	Картометрический метод	Mt=0,10	-
113	528807.39	2215860.51	Картометрический метод	Mt=0,10	-
114	528829.42	2215874.25	Картометрический метод	Mt=0,10	-
115	528826.66	2215878.84	Картометрический метод	Mt=0,10	-
116	528828.02	2215879.67	Картометрический метод	Mt=0,10	-
117	528827.07	2215895.16	Картометрический метод	Mt=0,10	-
118	528826.11	2215910.65	Картометрический метод	Mt=0,10	-
119	528825.85	2215923.12	Картометрический метод	Mt=0,10	-
120	528829.35	2215923.22	Картометрический метод	Mt=0,10	-
121	528837.62	2215923.45	Картометрический метод	Mt=0,10	-
122	528837.58	2215927.64	Картометрический метод	Mt=0,10	-
123	528829.25	2215927.40	Картометрический метод	Mt=0,10	-
124	528828.84	2215939.84	Картометрический метод	Mt=0,10	-
125	528828.79	2215943.47	Картометрический метод	Mt=0,10	-
126	528837.96	2215944.77	Картометрический метод	Mt=0,10	-
127	528837.24	2215983.71	Картометрический метод	Mt=0,10	-
128	528837.08	2215986.79	Картометрический метод	Mt=0,10	-
129	528836.95	2215990.99	Картометрический метод	Mt=0,10	-
130	528836.06	2216024.32	Картометрический метод	Mt=0,10	-
131	528829.19	2216024.05	Картометрический метод	Mt=0,10	-
132	528807.89	2216023.28	Картометрический метод	Mt=0,10	-
133	528773.47	2216021.31	Картометрический метод	Mt=0,10	-
134	528746.15	2216020.58	Картометрический метод	Mt=0,10	-
135	528724.77	2216019.98	Картометрический метод	Mt=0,10	-
136	528722.76	2216056.66	Картометрический метод	Mt=0,10	-
137	528769.42	2216058.81	Картометрический метод	Mt=0,10	-

138	528769.41	2216059.31	Картометрический метод	Mt=0,10	-
139	528768.60	2216074.18	Картометрический метод	Mt=0,10	-
140	528768.19	2216081.92	Картометрический метод	Mt=0,10	-
141	528781.05	2216082.38	Картометрический метод	Mt=0,10	-
142	528779.77	2216101.84	Картометрический метод	Mt=0,10	-
143	528784.23	2216101.82	Картометрический метод	Mt=0,10	-
144	528793.36	2216101.80	Картометрический метод	Mt=0,10	-
145	528800.28	2216101.93	Картометрический метод	Mt=0,10	-
146	528800.39	2216098.71	Картометрический метод	Mt=0,10	-
147	528800.62	2216086.29	Картометрический метод	Mt=0,10	-
148	528800.69	2216082.85	Картометрический метод	Mt=0,10	-
149	528831.96	2216084.14	Картометрический метод	Mt=0,10	-
150	528833.04	2216061.77	Картометрический метод	Mt=0,10	-
151	528834.99	2216061.86	Картометрический метод	Mt=0,10	-
152	528861.51	2216063.19	Картометрический метод	Mt=0,10	-
153	528883.27	2216064.28	Картометрический метод	Mt=0,10	-
154	528883.28	2216064.31	Картометрический метод	Mt=0,10	-
155	528891.04	2216082.42	Картометрический метод	Mt=0,10	-
156	528905.88	2216081.75	Картометрический метод	Mt=0,10	-
157	528908.08	2216082.32	Картометрический метод	Mt=0,10	-
158	528926.51	2216088.25	Картометрический метод	Mt=0,10	-
159	528934.54	2216095.37	Картометрический метод	Mt=0,10	-
160	528936.43	2216095.41	Картометрический метод	Mt=0,10	-
161	528939.10	2216095.48	Картометрический метод	Mt=0,10	-
162	528946.61	2216095.50	Картометрический метод	Mt=0,10	-
163	528965.10	2216098.71	Картометрический метод	Mt=0,10	-
164	528970.22	2216096.93	Картометрический метод	Mt=0,10	-

165	528979.92	2216093.81	Картометрический метод	Mt=0,10	-
166	528980.63	2216093.59	Картометрический метод	Mt=0,10	-
167	528995.48	2216094.45	Картометрический метод	Mt=0,10	
168	528995.47	2216096.71	Картометрический метод	Mt=0,10	
169	529002.06	2216096.89	Картометрический метод	Mt=0,10	
170	529004.31	2216097.59	Картометрический метод	Mt=0,10	
171	529017.58	2216110.65	Картометрический метод	Mt=0,10	
172	529017.53	2216112.41	Картометрический метод	Mt=0,10	
1	529022.44	2216112.50	Картометрический метод	Mt=0,10	-

---