



**Министерство
экологии и природных ресурсов
Нижегородской области**

Включен в Реестр
нормативных актов органов
исполнительной власти
Нижегородской области

31 МАР 2026

№ в реестре

30092-319-319-86/26П/од

П Р И К А З

23.03.2026

№ 319-86/26П/од

№

г. Нижний Новгород

**Об установлении
зон санитарной охраны водозаборного
участка МУП «КОМУНЭНЕРГО»,
расположенного в с. Смирново, с. Неледино
Шатковского муниципального округа
Нижегородской области**

В соответствии с Федеральным законом от 30 марта 1999 г. № 52-ФЗ «О санитарно-эпидемиологическом благополучии населения», руководствуясь положениями статьи 106 Земельного кодекса Российской Федерации, Положением о министерстве экологии и природных ресурсов Нижегородской области, утвержденным постановлением Правительства Нижегородской области от 31 декабря 2010 г. № 965, на основании санитарно - эпидемиологического заключения Управления Роспотребнадзора по Нижегородской области от 23 января 2026 г. № 52.НЦ.04.000.Т.000117.01.26 о соответствии проекта зон санитарной охраны водозаборного участка МУП «КОМУНЭНЕРГО», расположенного в с. Смирново, с. Неледино Шатковского муниципального округа Нижегородской области, государственным санитарно-эпидемиологическим правилам и нормативам
п р и к а з ы в а ю:

1. Установить границы зон санитарной охраны водозаборного участка МУП «КОМУНЭНЕРГО», расположенного в с. Смирново, с. Неледино Шатковского муниципального округа Нижегородской области, согласно приложению к настоящему приказу.

2. Ограничения использования земельных участков в границах зон санитарной охраны водозаборного участка МУП «КОМУНЭНЕРГО», расположенного в с. Смирново, с. Неледино Шатковского муниципального округа Нижегородской области, установлены частью 1 статьи 43 и пунктом 1 части 3 статьи 44 Водного кодекса Российской Федерации, подпунктом 14 пункта 5 статьи 27 Земельного кодекса Российской Федерации.

Мероприятия и режим хозяйственного использования территорий в границах зон санитарной охраны водозаборного участка МУП «КОМУНЭНЕРГО», расположенного в с. Смирново, с. Неледино Шатковского муниципального округа Нижегородской области, определены пунктом 3.2

СанПиН 2.1.4.1110-02 «Зоны санитарной охраны источников водоснабжения и водопроводов питьевого назначения».

3. Во исполнение Федерального закона от 13 июля 2015 г. № 218-ФЗ «О государственной регистрации недвижимости» представить в федеральный орган исполнительной власти, уполномоченный Правительством Российской Федерации на осуществление государственного кадастрового учета, государственной регистрации прав, ведение Единого государственного реестра недвижимости и предоставление сведений, содержащихся в Едином государственном реестре недвижимости, документы о зонах санитарной охраны водозаборного участка МУП «КОМУНЭНЕРГО», расположенного в с. Смирново, с. Неледино Шатковского муниципального округа Нижегородской области.

4. Контроль за исполнением настоящего приказа оставляю за собой.

И.о. министра



А.П.Бафанов

ПРИЛОЖЕНИЕ

к приказу министерства экологии
и природных ресурсов
Нижегородской области
от 23.03.2026 № 319-86/26П/од

Границы зон санитарной охраны водозаборного участка МУП «КОМУНЭНЕРГО», расположенного в с. Смирново, с. Неледино Шатковского муниципального округа Нижегородской области

Зоны санитарной охраны (далее - ЗСО) организуются для водозаборного участка МУП «КОМУНЭНЕРГО», состоящего из двух скважин, расположенных в с. Смирново и с. Неледино Шатковского муниципального округа Нижегородской области.

Предельно допустимое водопотребление из скважины № бн/1 (с. Смирново) - 65,0 м³/сут, из скважины № бн/2 (с. Неледино) - 15,0 м³/сут.

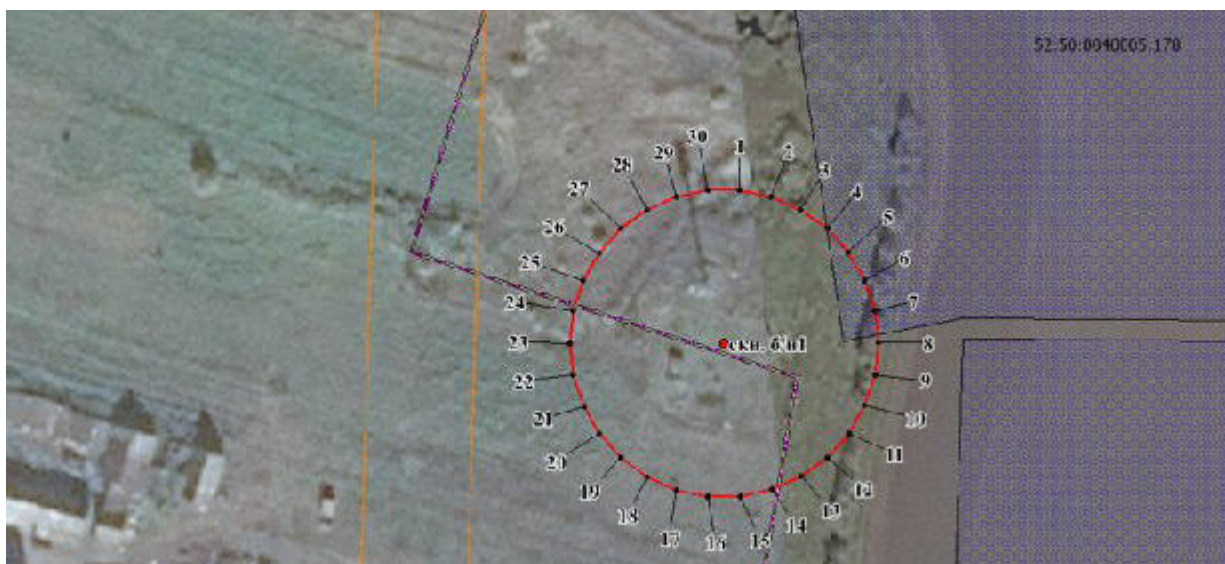
ЗСО организуются в составе трех поясов: первый пояс (строгoго режима) включает территорию расположения скважины, второй и третий пояса (пояса ограничений) включают территории, предназначенные для предупреждения микробного и химического загрязнения воды в водоносном пласте.

Границы второго и третьего поясов ЗСО принимаются в соответствии с гидродинамическими расчетами и пунктом 2.2.2 СанПиН 2.1.4.1110-02.

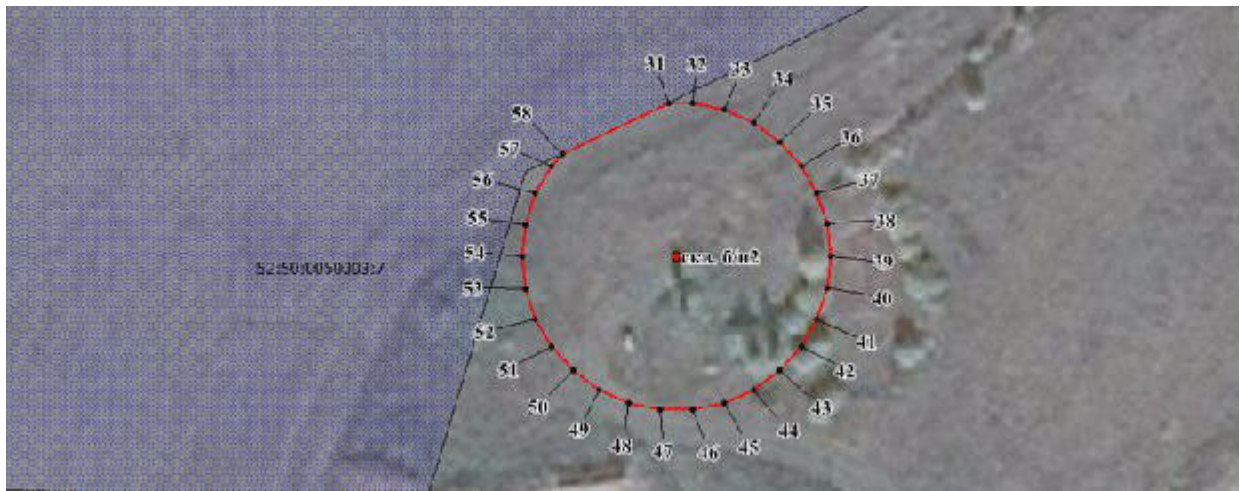
Скважины эксплуатируют водоносный горизонт, защищенный от проникновения загрязняющих веществ с поверхности.

1. Границы первых поясов ЗСО скважин.

Граница первого пояса ЗСО скважины № бн/1 (с. Смирново) устанавливается на расстоянии 30 м от устья скважины по всем направлениям.



Размер первого пояса ЗСО скважины № бн/2 (с. Неледино) сокращен до 28 м в северо-западном направлении, по другим направлениям граница первого пояса устанавливается на расстоянии 30,0 м от устья скважины.



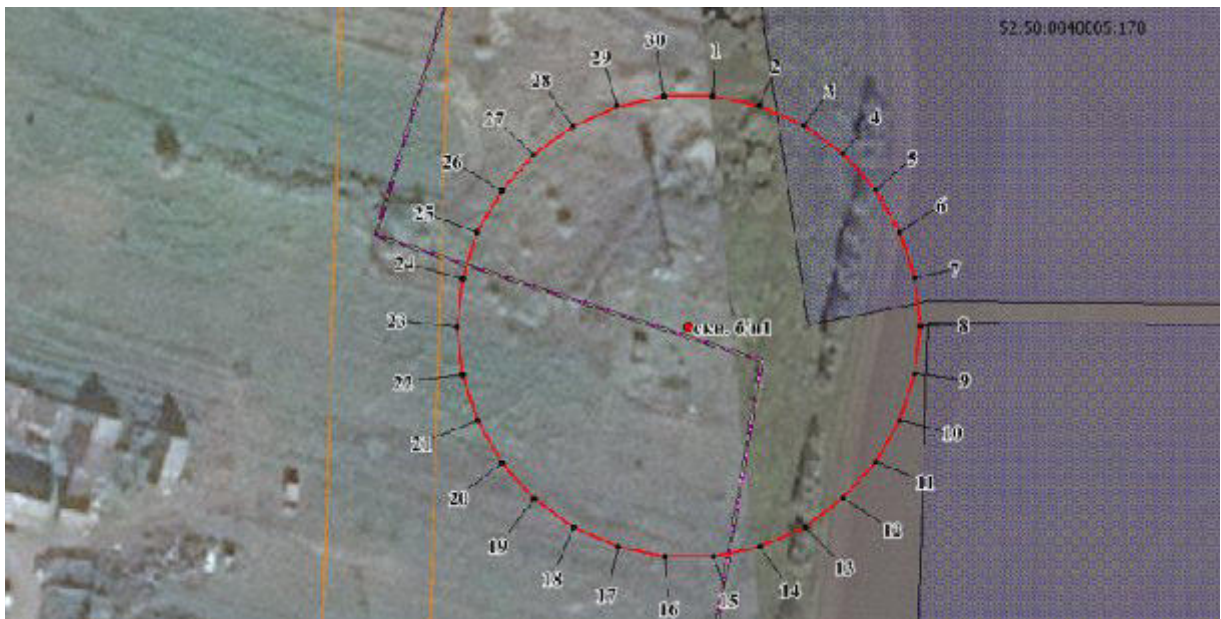
Координаты характерных точек
границ первых поясов ЗСО скважин

Обозначение характерных точек границ	Координаты (система координат МСК-52, зона 2)	
	X	Y
1	2	3
Первый пояс ЗСО скважины № бн/1 (с. Смирново)		
1	417986.21	2241066.65
2	417984.91	2241072.78
3	417982.36	2241078.51
4	417978.67	2241083.59
5	417974.00	2241087.79
6	417968.58	2241090.92
7	417962.61	2241092.87
8	417956.37	2241093.53
9	417950.14	2241092.87
10	417944.17	2241090.92
11	417938.74	2241087.79
12	417934.08	2241083.59
13	417930.39	2241078.51
14	417927.84	2241072.78
15	417926.54	2241066.65
16	417926.54	2241060.37
17	417927.84	2241054.24
18	417930.39	2241048.52
19	417934.08	2241043.44
20	417938.74	2241039.25
21	417944.17	2241036.12
22	417950.14	2241034.17
23	417956.37	2241033.51
24	417962.61	2241034.17
25	417968.58	2241036.12
26	417974.00	2241039.25
27	417978.67	2241043.44
28	417982.36	2241048.52
29	417984.91	2241054.24
30	417986.21	2241060.37
1	417986.21	2241066.65
Первый пояс ЗСО скважины № бн/2 (с. Неледино)		
31	421957.05	2245541.23

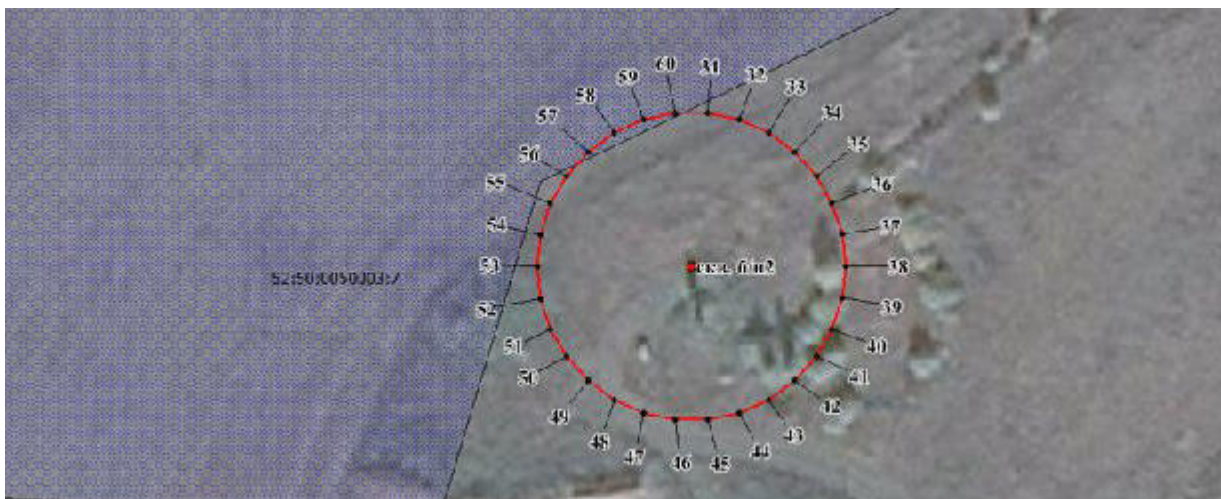
Обозначение характерных точек границ	Координаты (система координат МСК-52, зона 2)	
	X	Y
1	2	3
32	421957.05	2245545.88
33	421955.75	2245552.01
34	421953.20	2245557.74
35	421949.51	2245562.82
36	421944.85	2245567.02
37	421939.42	2245570.15
38	421933.45	2245572.10
39	421927.22	2245572.75
40	421920.97	2245572.10
41	421915.01	2245570.15
42	421909.58	2245567.02
43	421904.92	2245562.82
44	421901.23	2245557.74
45	421898.68	2245552.01
46	421897.38	2245545.88
47	421897.38	2245539.60
48	421898.68	2245533.47
49	421901.23	2245527.74
50	421904.92	2245522.66
51	421909.58	2245518.48
52	421915.01	2245515.34
53	421920.97	2245513.40
54	421927.22	2245512.74
55	421933.45	2245513.40
56	421939.42	2245515.34
57	421944.85	2245518.48
58	421947.08	2245520.50
31	421957.05	2245541.23

2. Границы вторых поясов ЗСО скважин.

Граница второго пояса ЗСО скважины № бн/1 (с. Смирново) устанавливается на расстоянии 45 м от устья скважины по всем направлениям.



Граница второго пояса ЗСО скважины № бн/2 (с. Неледино) устанавливается на расстоянии 30 м от устья скважины по всем направлениям.



**Координаты характерных точек
границ вторых поясов ЗСО скважин**

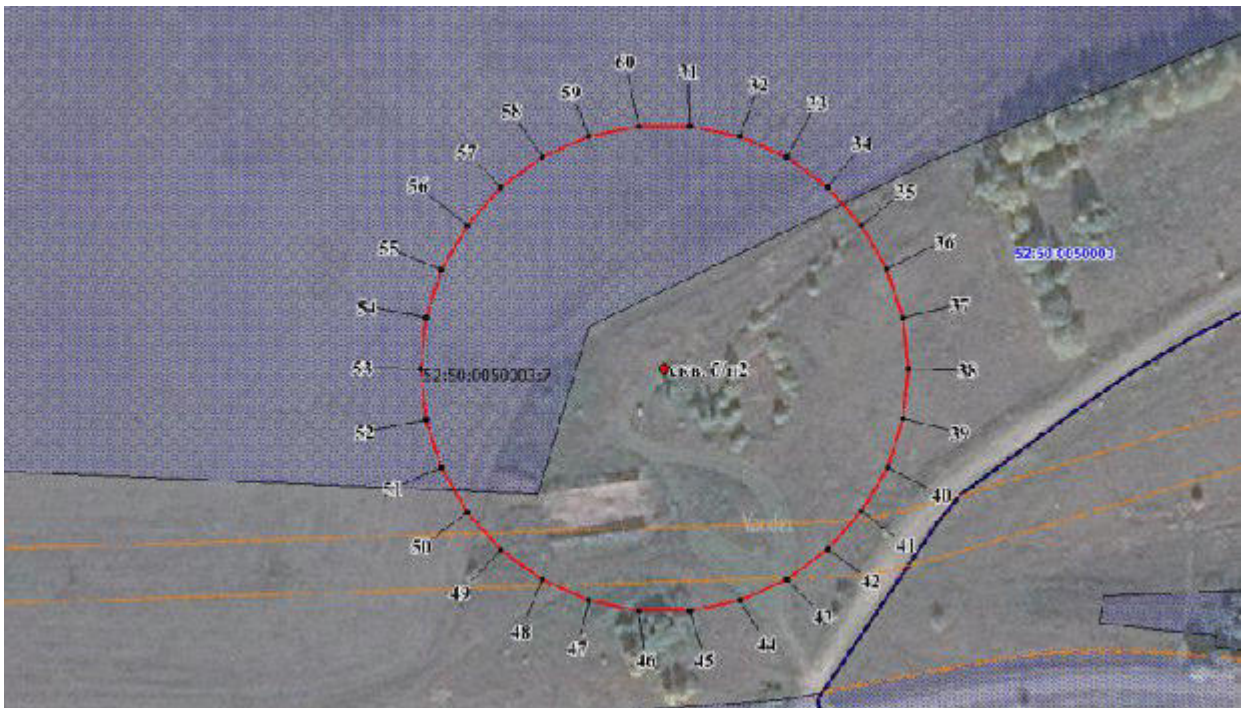
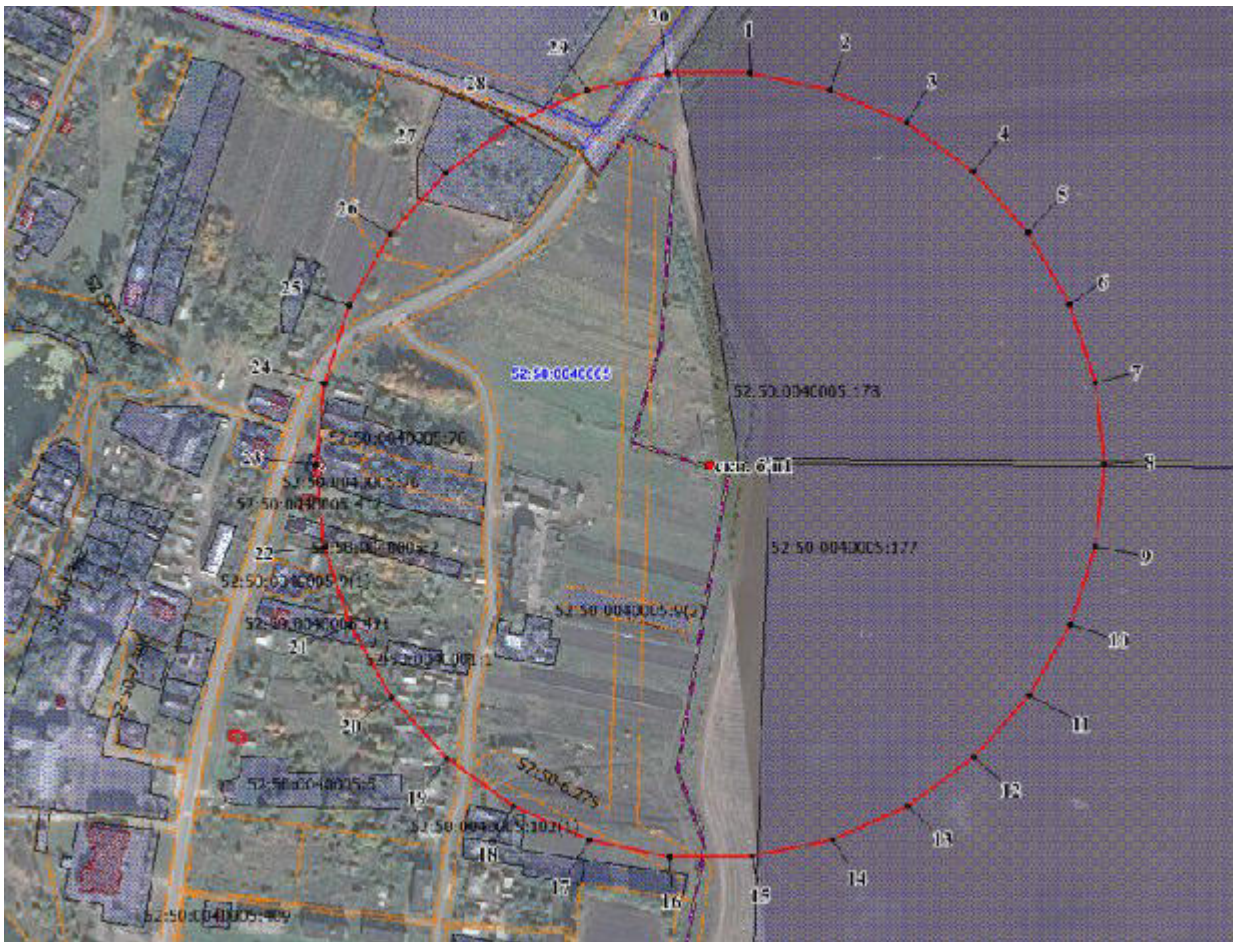
Обозначение характерных точек границ	Координаты (система координат МСК-52, зона 2)	
	X	Y
1	2	3
Второй пояс ЗСО скважины № бн/1 (с. Смирново)		
1	418001.13	2241068.22
2	417999.17	2241077.42
3	417995.34	2241086.02
4	417989.81	2241093.62
5	417982.82	2241099.93
6	417974.68	2241104.63
7	417965.73	2241107.54
8	417956.37	2241108.52
9	417947.02	2241107.54
10	417938.07	2241104.63
11	417929.92	2241099.93
12	417922.93	2241093.62
13	417917.40	2241086.02
14	417913.58	2241077.42
15	417911.62	2241068.22
16	417911.62	2241058.82
17	417913.58	2241049.62
18	417917.40	2241041.02
19	417922.93	2241033.42
20	417929.92	2241027.11
21	417938.07	2241022.40
22	417947.02	2241019.50
23	417956.37	2241018.52
24	417965.73	2241019.50
25	417974.68	2241022.40
26	417982.82	2241027.11
27	417989.81	2241033.42
28	417995.34	2241041.02
29	417999.17	2241049.62
30	418001.13	2241058.82
1	418001.13	2241068.22
Второй пояс ЗСО скважины № бн/2 (с. Неледино)		
31	421957.05	2245545.88
32	421955.75	2245552.01
33	421953.20	2245557.74
34	421949.51	2245562.82
35	421944.85	2245567.01
36	421939.42	2245570.15
37	421933.45	2245572.10

Обозначение характерных точек границ	Координаты (система координат МСК-52, зона 2)	
	X	Y
1	2	3
38	421927.21	2245572.75
39	421920.98	2245572.10
40	421915.01	2245570.15
41	421909.58	2245567.01
42	421904.91	2245562.82
43	421901.23	2245557.74
44	421898.68	2245552.01
45	421897.37	2245545.88
46	421897.37	2245539.60
47	421898.68	2245533.48
48	421901.23	2245527.75
49	421904.91	2245522.66
50	421909.58	2245518.48
51	421915.01	2245515.34
52	421920.98	2245513.40
53	421927.21	2245512.74
54	421933.45	2245513.40
55	421939.42	2245515.34
56	421944.85	2245518.48
57	421949.51	2245522.66
58	421953.20	2245527.75
59	421955.75	2245533.48
60	421957.05	2245539.60
31	421957.05	2245545.88

3. Границы третьих поясов ЗСО скважин.

Граница третьего пояса ЗСО скважины № бн/1 (с. Смирново) устанавливается на расстоянии 307 м от устья скважины по всем направлениям.

Граница третьего пояса ЗСО скважины № бн/2 (с. Неледино) устанавливается на расстоянии 95 м от устья скважины по всем направлениям.



Координаты характерных точек
границ третьего пояса ЗСО скважин

Обозначение характерных точек границ	Координаты (система координат МСК-52, зона 2)	
	X	Y
1	2	3
Третий пояс ЗСО скважины № бн/1 (с. Смирново)		
1	418261.69	2241095.60
2	418248.34	2241158.38
3	418222.24	2241217.02
4	418184.52	2241268.94
5	418136.82	2241311.88
6	418081.24	2241343.98
7	418020.20	2241363.80
8	417956.37	2241370.52
9	417892.54	2241363.80
10	417831.50	2241343.98
11	417775.92	2241311.88
12	417728.22	2241268.94
13	417690.50	2241217.02
14	417664.40	2241158.38
15	417651.06	2241095.60
16	417651.06	2241031.44
17	417664.40	2240968.66
18	417690.50	2240910.01
19	417728.22	2240858.09
20	417775.92	2240815.15
21	417831.50	2240783.06
22	417892.54	2240763.23
23	417956.37	2240756.52
24	418020.20	2240763.23
25	418081.24	2240783.06
26	418136.82	2240815.15
27	418184.52	2240858.09
28	418222.24	2240910.01
29	418248.34	2240968.66
30	418261.69	2241031.44
1	418261.69	2241095.60
Третий пояс ЗСО скважины № бн/2 (с. Неледино)		
31	422021.70	2245552.67
32	422017.56	2245572.10
33	422009.49	2245590.24
34	421997.81	2245606.32
35	421983.05	2245619.60
36	421965.85	2245629.54
37	421946.96	2245635.67
38	421927.21	2245637.74
39	421907.47	2245635.67
40	421888.58	2245629.54
41	421871.37	2245619.60
42	421856.62	2245606.32
43	421844.94	2245590.24
44	421836.87	2245572.10
45	421832.73	2245552.67
46	421832.73	2245532.82
47	421836.87	2245513.39
48	421844.94	2245495.25
49	421856.62	2245479.17
50	421871.37	2245465.89
51	421888.58	2245455.95
52	421907.47	2245449.82
53	421927.21	2245447.75
54	421946.96	2245449.82

Обозначение характерных точек границ	Координаты (система координат МСК-52, зона 2)	
	X	Y
1	2	3
55	421965.85	2245455.95
56	421983.05	2245465.89
57	421997.81	2245479.17
58	422009.49	2245495.25
59	422017.56	2245513.39
60	422021.70	2245532.82
31	422021.70	2245552.67