



**Министерство
экологии и природных ресурсов
Нижегородской области**

Включен в Реестр
нормативных актов органов
исполнительной власти
Нижегородской области

31 MAR 2026

№ в реестре

30093-319-319-84/26П/од

П Р И К А З

23.03.2026

319-87/26П/од

№

г. Нижний Новгород

**Об установлении
зон санитарной охраны водозаборного
участка МУП ЖКХ п. Советский,
расположенного в с. Рождествено, с. Нелюбово
Большемурашкинского муниципального
округа Нижегородской области**

В соответствии с Федеральным законом от 30 марта 1999 г. № 52-ФЗ «О санитарно-эпидемиологическом благополучии населения», руководствуясь положениями статьи 106 Земельного кодекса Российской Федерации, Положением о министерстве экологии и природных ресурсов Нижегородской области, утвержденным постановлением Правительства Нижегородской области от 31 декабря 2010 г. № 965, на основании санитарно - эпидемиологического заключения Управления Роспотребнадзора по Нижегородской области от 23 января 2026 г. № 52.НЦ.04.000.Т.000121.01.26 о соответствии проекта зон санитарной охраны водозаборного участка МУП ЖКХ п. Советский, расположенного в с. Рождествено, с. Нелюбово Большемурашкинского муниципального округа Нижегородской области, государственным санитарно-эпидемиологическим правилам и нормативам
п р и к а з ы в а ю:

1. Установить границы зон санитарной охраны водозаборного участка МУП ЖКХ п. Советский, расположенного в с. Рождествено, с. Нелюбово Большемурашкинского муниципального округа Нижегородской области, согласно приложению к настоящему приказу.

2. Ограничения использования земельных участков в границах зон санитарной охраны водозаборного участка МУП ЖКХ п. Советский, расположенного в с. Рождествено, с. Нелюбово Большемурашкинского муниципального округа Нижегородской области, установлены частью 1 статьи 43 и пунктом 1 части 3 статьи 44 Водного кодекса Российской Федерации, подпунктом 14 пункта 5 статьи 27 Земельного кодекса Российской Федерации.

Мероприятия и режим хозяйственного использования территорий в границах зон санитарной охраны водозаборного участка МУП ЖКХ п. Советский, расположенного в с. Рождествено, с. Нелюбово Большемурашкинского муниципального округа Нижегородской области,

определены пунктом 3.2 СанПиН 2.1.4.1110-02 «Зоны санитарной охраны источников водоснабжения и водопроводов питьевого назначения».

3. Во исполнение Федерального закона от 13 июля 2015 г. № 218-ФЗ «О государственной регистрации недвижимости» представить в федеральный орган исполнительной власти, уполномоченный Правительством Российской Федерации на осуществление государственного кадастрового учета, государственной регистрации прав, ведение Единого государственного реестра недвижимости и предоставление сведений, содержащихся в Едином государственном реестре недвижимости, документы о зонах санитарной охраны водозаборного участка МУП ЖКХ п. Советский, расположенного в с. Рождественно, с. Нелюбово Большемурашкинского муниципального округа Нижегородской области.

4. Контроль за исполнением настоящего приказа оставляю за собой.

И.о. министра



А.П.Бафанов

ПРИЛОЖЕНИЕ

к приказу министерства экологии
и природных ресурсов
Нижегородской области
от 23.03.2026 № 319-87/26П/од

Границы зон санитарной охраны водозаборного участка МУП ЖКХ п. Советский, расположенного в с. Рождествено, с. Нелюбово Большемурашкинского муниципального округа Нижегородской области

Зоны санитарной охраны (далее - ЗСО) организуются для водозаборного участка МУП ЖКХ п. Советский, состоящего из двух скважин, расположенных в с. Рождествено, с. Нелюбово Большемурашкинского муниципального округа Нижегородской области.

Предельно допустимое водопотребление из скважины № бн/1 (с. Рождествено) составляет 45,0 м³/сут, из скважины № бн/2 (с. Нелюбово) - 25,0 м³/сут.

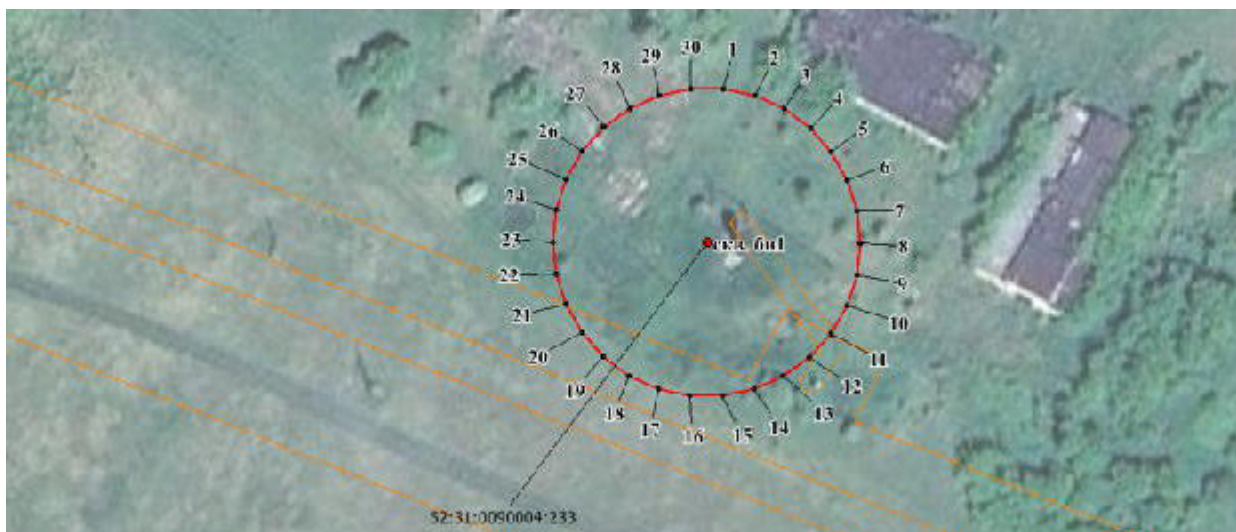
ЗСО организуются в составе трех поясов: первый пояс (строгого режима) включает территорию расположения скважины, второй и третий пояса (пояса ограничений) включают территории, предназначенные для предупреждения микробного и химического загрязнения воды в водоносном пласте.

Границы второго и третьего поясов ЗСО принимаются в соответствии с гидродинамическими расчетами и пунктом 2.2.2 СанПиН 2.1.4.1110-02.

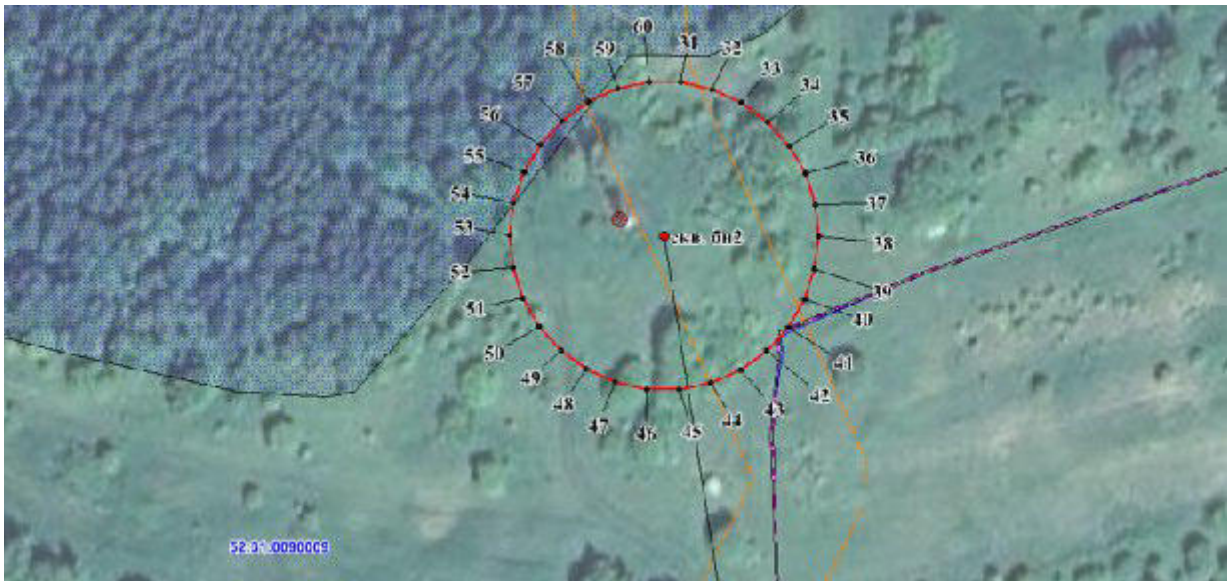
Скважины эксплуатируют водоносный горизонт, защищенный от проникновения загрязняющих веществ с поверхности.

1. Границы первых поясов ЗСО скважин.

Граница первого пояса ЗСО скважины № бн/1 (с. Рождествено) устанавливается на расстоянии 30 м от устья скважины по всем направлениям.



Размер первого пояса ЗСО скважины № бн/2 (с. Нелюбово) устанавливается на расстоянии 30 м от устья скважины по всем направлениям.



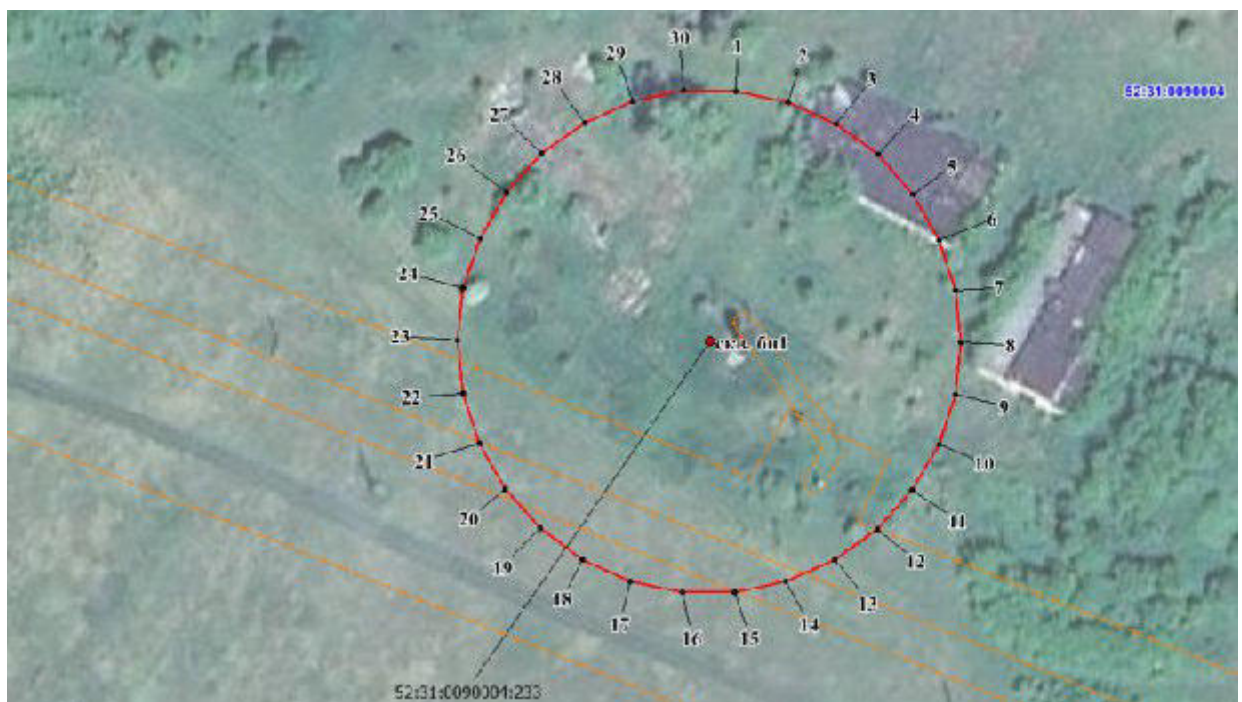
Координаты характерных точек
границ первых поясов ЗСО скважин

Обозначение характерных точек границ	Координаты (система координат МСК-52, зона 2)	
	X	Y
1	2	3
Первый пояс ЗСО скважины № бн/1 (с. Рождествено)		
1	460999.66	2265430.83
2	460998.36	2265436.98
3	460995.81	2265442.71
4	460992.12	2265447.78
5	460987.46	2265451.97
6	460982.03	2265455.11
7	460976.06	2265457.05
8	460969.83	2265457.70
9	460963.59	2265457.05
10	460957.62	2265455.11
11	460952.19	2265451.97
12	460947.53	2265447.78
13	460943.84	2265442.71
14	460941.29	2265436.98
15	460939.99	2265430.83
16	460939.99	2265424.57
17	460941.29	2265418.43
18	460943.84	2265412.70
19	460947.53	2265407.63
20	460952.19	2265403.43
21	460957.62	2265400.29
22	460963.59	2265398.36
23	460969.83	2265397.70
24	460976.06	2265398.36
25	460982.03	2265400.29
26	460987.46	2265403.43
27	460992.12	2265407.63
28	460995.81	2265412.70
29	460998.36	2265418.43
30	460999.66	2265424.57
1	460999.66	2265430.83
Первый пояс ЗСО скважины № бн/2 (с. Нелюбово)		
31	459973.23	2269163.19

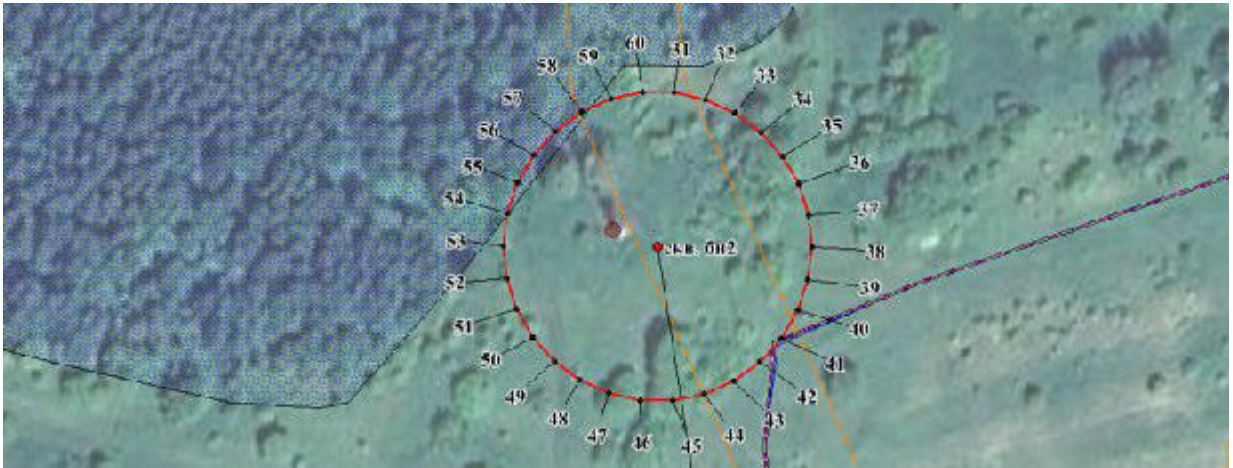
Обозначение характерных точек границ	Координаты (система координат МСК-52, зона 2)	
	X	Y
1	2	3
32	459971.93	2269169.34
33	459969.38	2269175.07
34	459965.69	2269180.14
35	459961.03	2269184.33
36	459955.60	2269187.47
37	459949.63	2269189.40
38	459943.40	2269190.06
39	459937.16	2269189.40
40	459931.20	2269187.47
41	459925.77	2269184.33
42	459921.11	2269180.14
43	459917.41	2269175.07
44	459914.86	2269169.34
45	459913.56	2269163.19
46	459913.56	2269156.93
47	459914.86	2269150.78
48	459917.41	2269145.05
49	459921.11	2269139.98
50	459925.77	2269135.79
51	459931.20	2269132.65
52	459937.16	2269130.72
53	459943.40	2269130.06
54	459949.63	2269130.72
55	459955.60	2269132.65
56	459961.03	2269135.79
57	459965.69	2269139.98
58	459969.38	2269145.05
59	459971.93	2269150.78
60	459973.23	2269156.93
31	459973.23	2269163.19

2. Границы вторых поясов ЗСО скважин.

Граница второго пояса ЗСО скважины № бн/1 (с. Рождествено) устанавливается на расстоянии 49 м от устья скважины по всем направлениям.



Граница второго пояса ЗСО скважины № бн/2 (с. Нелюбово) устанавливается на расстоянии 30 м от устья скважины по всем направлениям.



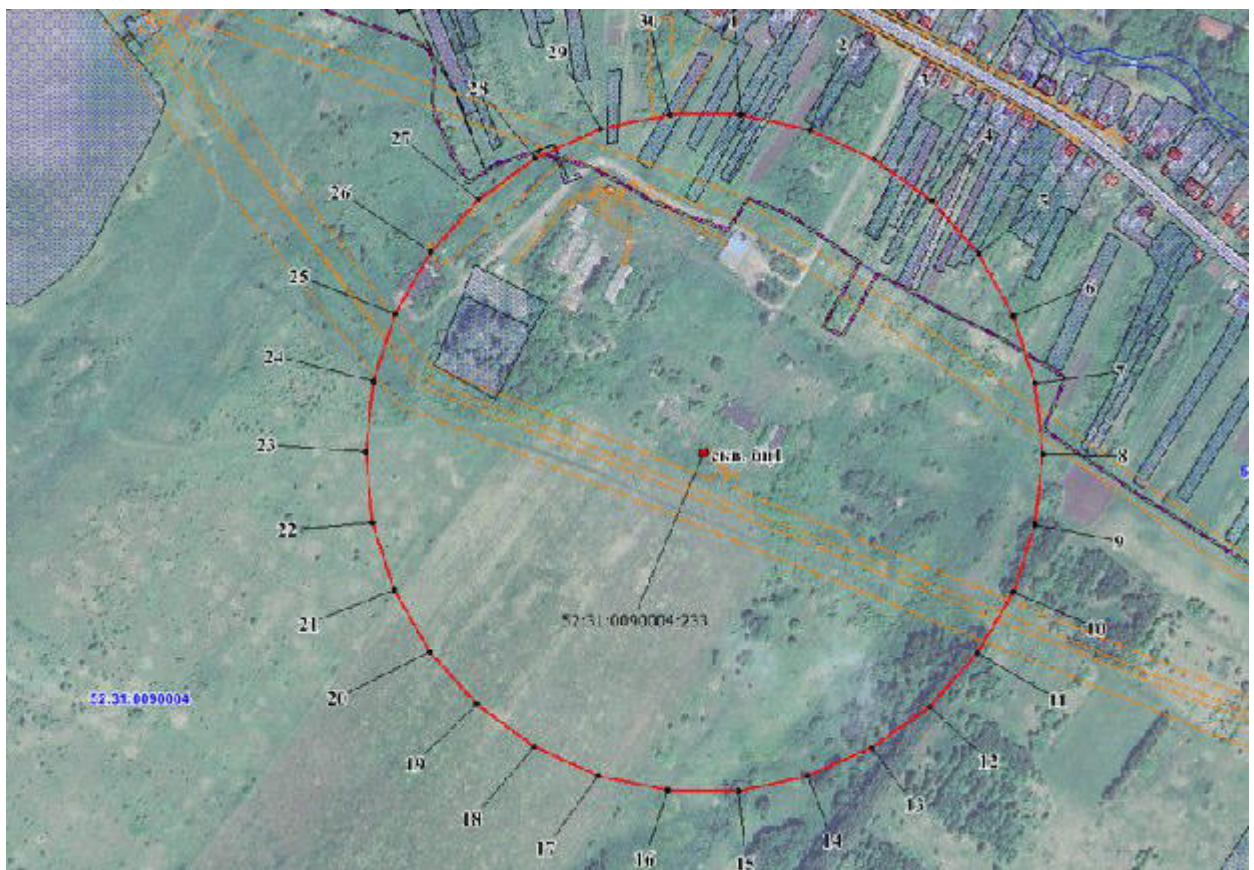
Координаты характерных точек границ вторых поясов ЗСО скважин

Обозначение характерных точек границ	Координаты (система координат МСК-52, зона 2)	
	X	Y
1	2	3
Второй пояс ЗСО скважины № бн/1 (с. Рождествено)		
1	461018.56	2265432.82
2	461016.42	2265442.85
3	461012.26	2265452.21
4	461006.24	2265460.48
5	460998.63	2265467.35
6	460989.76	2265472.47
7	460980.01	2265475.64
8	460969.82	2265476.71
9	460959.63	2265475.64
10	460949.89	2265472.47
11	460941.02	2265467.35
12	460933.41	2265460.48
13	460927.39	2265452.21
14	460923.22	2265442.85
15	460921.09	2265432.82
16	460921.09	2265422.59
17	460923.22	2265412.56
18	460927.39	2265403.20
19	460933.41	2265394.92
20	460941.02	2265388.06
21	460949.89	2265382.94
22	460959.63	2265379.77
23	460969.82	2265378.70
24	460980.01	2265379.77
25	460989.76	2265382.94
26	460998.63	2265388.06
27	461006.24	2265394.92
28	461012.26	2265403.20
29	461016.42	2265412.56
30	461018.56	2265422.59
1	461018.56	2265432.82
Второй пояс ЗСО скважины № бн/2 (с. Нелюбово)		
31	459973.23	2269163.20
32	459971.93	2269169.34
33	459969.38	2269175.07
34	459965.69	2269180.14

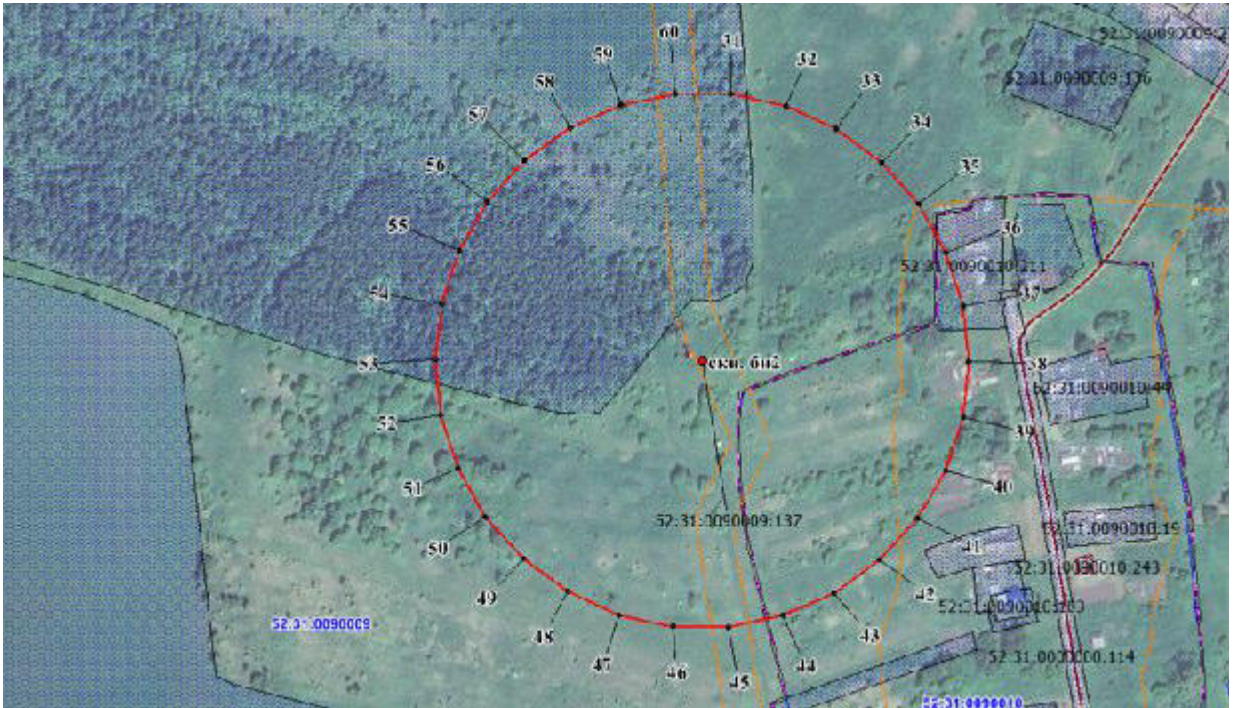
Обозначение характерных точек границ	Координаты (система координат МСК-52, зона 2)	
	X	Y
1	2	3
35	459961.03	2269184.33
36	459955.60	2269187.47
37	459949.64	2269189.39
38	459943.40	2269190.06
39	459937.16	2269189.39
40	459931.19	2269187.47
41	459925.76	2269184.33
42	459921.11	2269180.14
43	459917.41	2269175.07
44	459914.86	2269169.34
45	459913.56	2269163.20
46	459913.56	2269156.92
47	459914.86	2269150.78
48	459917.41	2269145.05
49	459921.11	2269139.98
50	459925.76	2269135.79
51	459931.19	2269132.65
52	459937.16	2269130.72
53	459943.40	2269130.06
54	459949.64	2269130.72
55	459955.60	2269132.65
56	459961.03	2269135.79
57	459965.69	2269139.98
58	459969.38	2269145.05
59	459971.93	2269150.78
60	459973.23	2269156.92
31	459973.23	2269163.20

3. Границы третьих поясов ЗСО скважин.

Граница третьего пояса ЗСО скважины № бн/1 (с. Рождествено) устанавливается на расстоянии 330 м от устья скважины по всем направлениям.



Граница третьего пояса ЗСО скважины № бн/2 (с. Нелюбово) устанавливается на расстоянии 156 м от устья скважины по всем направлениям.



Координаты характерных точек
границ третьего пояса ЗСО скважин

Обозначение характерных точек границ	Координаты (система координат МСК-52, зона 2)	
	X	Y
1	2	3
Третий пояс ЗСО скважины № бн/1 (с. Рождествено)		
1	461298.02	2265462.19
2	461283.68	2265529.68
3	461255.61	2265592.71
4	461215.06	2265648.52
5	461163.79	2265694.68
6	461104.04	2265729.17
7	461038.44	2265750.49
8	460969.82	2265757.70
9	460901.21	2265750.49
10	460835.60	2265729.17
11	460775.86	2265694.68
12	460724.59	2265648.52
13	460684.04	2265592.71
14	460655.97	2265529.68
15	460641.64	2265462.19
16	460641.64	2265393.21
17	460655.97	2265325.72
18	460684.04	2265262.70
19	460724.59	2265206.89
20	460775.86	2265160.72
21	460835.60	2265126.23
22	460901.21	2265104.91
23	460969.82	2265097.71
24	461038.44	2265104.91
25	461104.04	2265126.23
26	461163.79	2265160.72
27	461215.06	2265206.89
28	461255.61	2265262.70
29	461283.68	2265325.72

Обозначение характерных точек границ	Координаты (система координат МСК-52, зона 2)	
	X	Y
1	2	3
30	461298.02	2265393.21
1	461298.02	2265462.19
Третий пояс ЗСО скважины № бн/2 (с. Нелюбово)		
31	460098.54	2269176.37
32	460091.76	2269208.26
33	460078.50	2269238.06
34	460059.33	2269264.43
35	460035.10	2269286.26
36	460006.84	2269302.57
37	459975.83	2269312.64
38	459943.40	2269316.06
39	459910.96	2269312.64
40	459879.95	2269302.57
41	459851.70	2269286.26
42	459827.47	2269264.43
43	459808.30	2269238.06
44	459795.04	2269208.26
45	459788.26	2269176.37
46	459788.26	2269143.75
47	459795.04	2269111.85
48	459808.30	2269082.06
49	459827.47	2269055.68
50	459851.70	2269033.86
51	459879.95	2269017.55
52	459910.96	2269007.47
53	459943.40	2269004.05
54	459975.83	2269007.47
55	460006.84	2269017.55
56	460035.10	2269033.86
57	460059.33	2269055.68
58	460078.50	2269082.06
59	460091.76	2269111.85
60	460098.54	2269143.75
31	460098.54	2269176.37